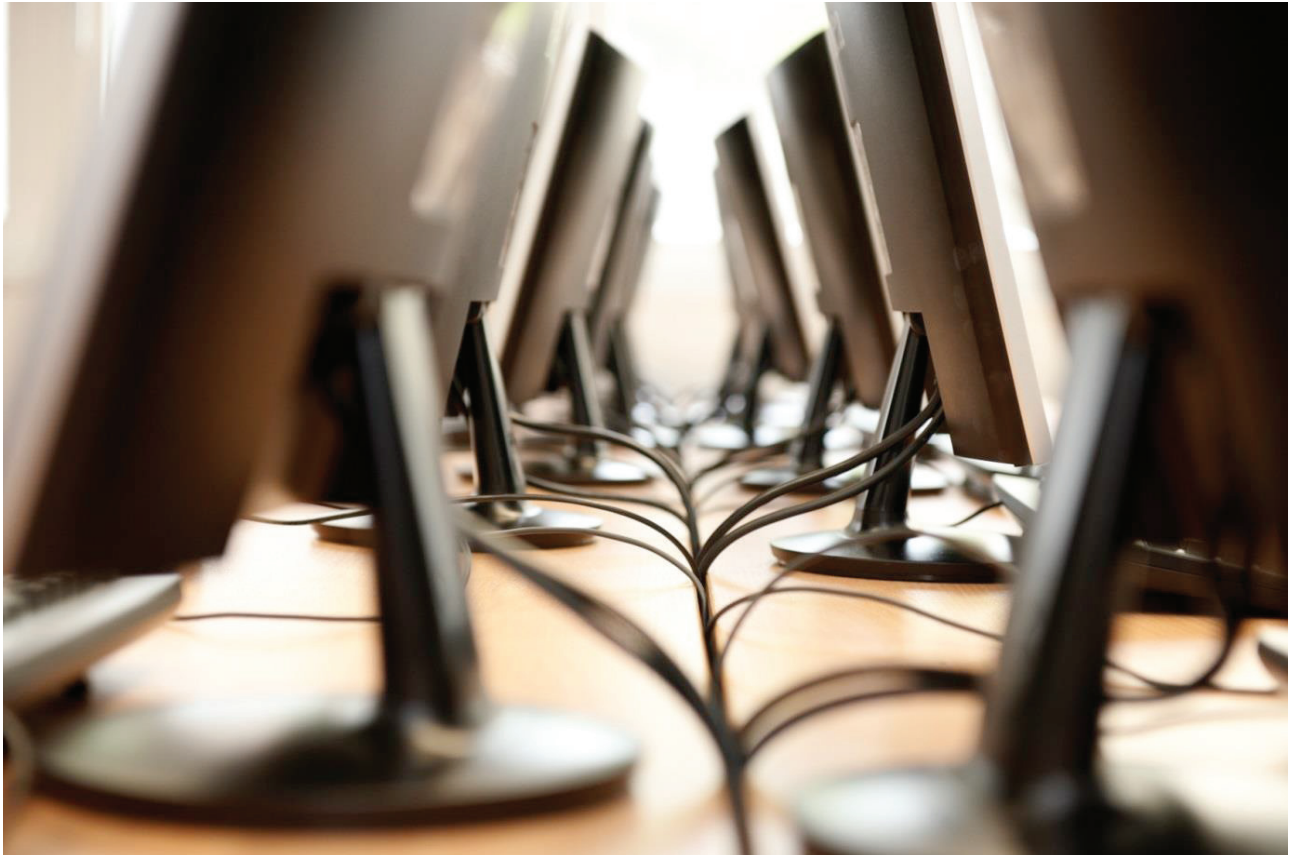




Textverarbeitung ECDL-Base Modul (Word 2016)



Zielgruppe

Der PC ist im Beruf der stellensuchenden Person ein zentrales Arbeitsinstrument.

Kurs / Lernziele

Dieses Modul behandelt die wesentlichen Kenntnisse und Fertigkeiten, die beim Einsatz eines Textverarbeitungsprogrammes zur Erstellung alltäglicher Briefe und Dokumente erforderlich sind.

Modulziele

Die Teilnehmenden müssen

- mit Dokumenten arbeiten und sie in verschiedenen Dateiformaten speichern können,
- integrierte Funktionen zur Steigerung der Produktivität einsetzen können,
- kurze Dokumente in einem Textverarbeitungsprogramm so erstellen und bearbeiten können, dass sie fertig zur Weitergabe sind
- kurze unterschiedliche Formatierungen zur Verbesserung der Qualität von Dokumenten einsetzen und diese nach den Richtlinien für gute Praxis anwenden können,
- Tabellen, Bilder und gezeichnete Objekte in ein Dokument einfügen können,
- Dokumente für einen Seriendruck vorbereiten können,
- die Seiteneinrichtung des Dokuments anpassen und die Rechtschreibung vor dem endgültigen Ausdruck kontrollieren und verbessern können.



Voraussetzungen

- Deutschkenntnisse: B2 oder höher
- Schulgewohnt (d.h. mit strukturiertem Lernen vertraut)
- Basiskenntnisse im Umgang mit Computer (Hardware, Betriebssystem), Erfahrungen mit einem Textverarbeitungsprogramm (Word) und Grundkenntnisse im Tastaturschreiben
- ECDL-Selbsteinstufungstest absolviert (mindestens 13 Punkte erreicht)
- Der realistische Stellensuchbereich setzt PC-Anwender/innenkenntnisse auf ECDL-Niveau voraus
- Lückenloser Besuch, hohe Motivation und die Bereitschaft für 2–3 Stunden Repetition und Selbststudium pro Kurshalbtag.

Dauer	5 Kurshalbtage à 4 Lektionen in einer Woche
Zeit	08.30–12.00 Uhr (vormittags) oder 13.30–17.00 Uhr (nachmittags)
Gruppengrösse	Max. 12 Teilnehmende
Kursort	ECAP Zürich, Neugasse 116, 8005 Zürich
Lernplattform	Für die Vertiefung des Stoffes und individuelles Lernen steht den Teilnehmenden die Lernplattform der ECAP zur Verfügung

Abschluss

ECDL-Modulprüfung «Textverarbeitung». Die ECDL-Prüfungen werden am Test Center der EB Zürich abgelegt.

Beim Abschluss aller vier ECDL-Base-Modulprüfungen erhalten die Teilnehmenden das Zertifikat «ECDL-Base».

Weitere ECDL-Base-Module sind:

- Computer-Grundlagen ECDL-Base Modul
- Tabellenkalkulation (Excel) ECDL-Base Modul
- Online-Grundlagen ECDL-Base Modul

Teilnehmende, die nicht mit einer ECDL-Zertifizierung abschliessen, erhalten eine Kursbestätigung für jedes absolvierte Einzelmodul.

Auskunft

Sekretariat ECAP Zürich, Neugasse 116, 8005 Zürich

Tel. 043 444 68 88, informatikkurse@ecap.ch