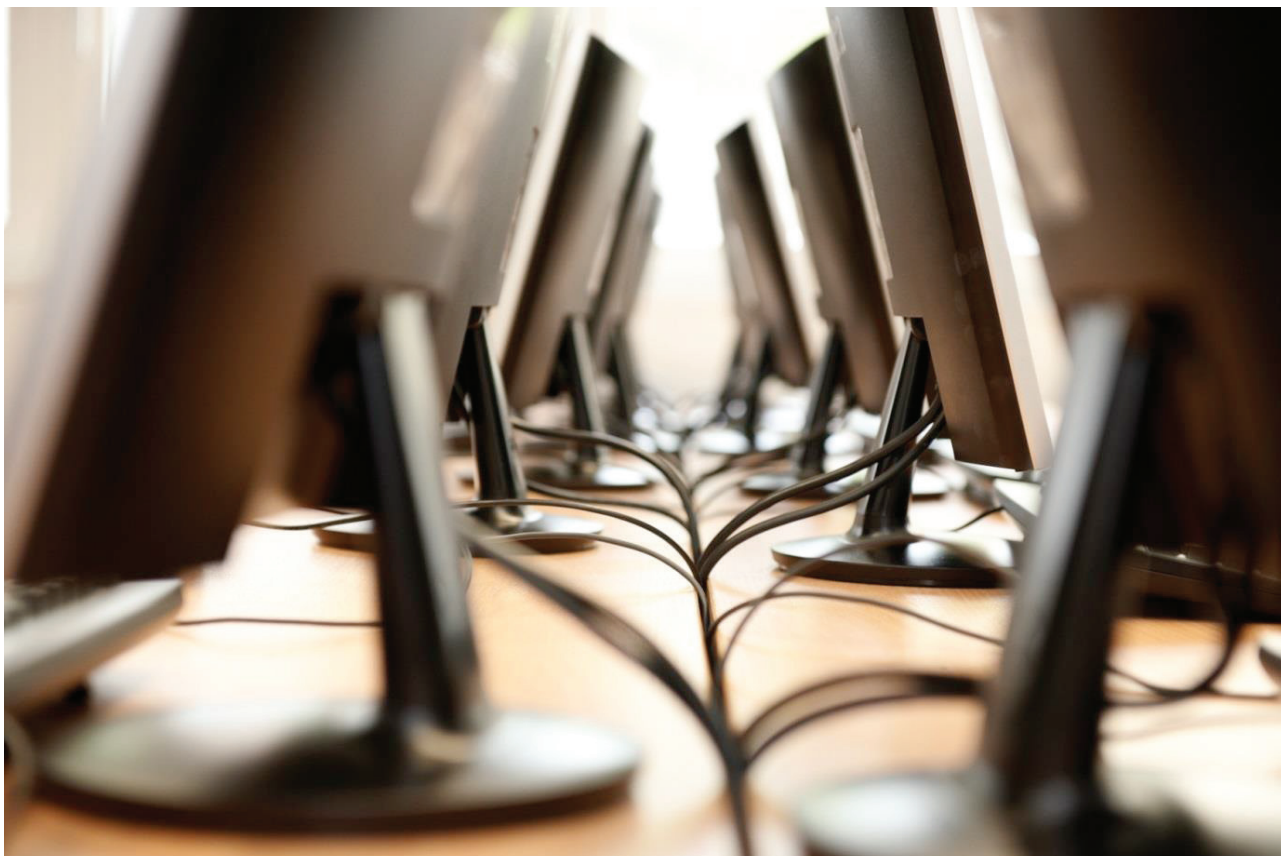




## Tabellenkalkulation ECDL-Base Modul (Excel 2016)



### Zielgruppe

Der PC ist im Beruf der stellensuchenden Person ein zentrales Arbeitsinstrument.

### Kurs / Lernziele

Dieses Modul behandelt grundlegende Begriffe der Tabellenkalkulation und die wesentlichen Fertigkeiten, die beim Einsatz eines Tabellenkalkulationsprogramms zur Einstellung von druckfertigen Unterlagen erforderlich sind.

### Modulziele

Die Teilnehmenden müssen

- mit Arbeitsmappen arbeiten und sie in verschiedenen Dateiformaten speichern können,
- integrierte Funktionen zur Steigerung der Produktivität einsetzen können,
- Daten in Zellen eingeben können und die bestmögliche Vorgehensweise bei der Erstellung von Listen wählen; Daten auswählen, sortieren, kopieren, verschieben und löschen können,
- Zeilen und Spalten in einem Arbeitsblatt bearbeiten; Arbeitsblätter kopieren, verschieben, löschen und passend umbenennen können,
- mathematische und logische Formeln unter Verwendung der Standardfunktionen der Tabellenkalkulation erstellen können; die bestmögliche Vorgangsweise bei der Erstellung von Formeln anwenden und Standardfehlermeldungen in Formeln erkennen,
- Zahlen und Textinhalte in einer Arbeitsmappe formatieren können,
- Diagramme auswählen, erstellen und formatieren können, um die Informationen grafisch zu vermitteln,



- Seiteneinrichtungen anpassen und den Inhalt der Arbeitsmappe vor dem endgültigen Drucken kontrollieren und korrigieren können.

## Voraussetzungen

- Deutschkenntnisse: B2 oder höher
- Schulgewohnt (d.h. mit strukturiertem Lernen vertraut)
- Basiskenntnisse im Umgang mit Computer (Hardware, Betriebssystem), Erfahrungen mit einem Textverarbeitungsprogramm (Word) und Grundkenntnisse im Tastaturschreiben
- ECDL-Selbsteinstufungstest absolviert (mindestens 13 Punkte erreicht)
- Der realistische Stellensuchbereich setzt PC-Anwender/innenkenntnisse auf ECDL-Niveau voraus
- Lückenloser Besuch, hohe Motivation und die Bereitschaft für 2–3 Stunden Repetition und Selbststudium pro Kurshalbtag.
- ECDL-Selbsteinstufungstest absolviert (mindestens 13 Punkte erreicht)
- Der realistische Stellensuchbereich setzt PC-Anwender/innenkenntnisse auf ECDL-Niveau voraus
- Lückenloser Besuch, hohe Motivation und die Bereitschaft für 2–3 Stunden Repetition und Selbststudium pro Kurshalbtag.

<b>Dauer</b>	4 Kurshalbtage à 4 Lektionen in einer Woche
<b>Zeit</b>	08.30 – 12.00 Uhr (vormittags) oder 13.30 – 17.00 Uhr (nachmittags)
<b>Gruppengrösse</b>	Max. 12 Teilnehmende
<b>Kursort</b>	ECAP Zürich, Neugasse 116, 8005 Zürich
<b>Lernplattform</b>	Für die Vertiefung des Stoffes und individuelles Lernen steht den Teilnehmenden die Lernplattform der ECAP zur Verfügung

## Abschluss

ECDL-Modulprüfung «Tabellenkalkulation». Die ECDL-Prüfungen werden am Test Center der ECAP Zürich abgelegt.

Beim Abschluss aller vier ECDL-Base-Modulprüfungen erhalten die Teilnehmenden das Zertifikat «ECDL-Base».

Weitere ECDL-Base-Module sind:

- Computer-Grundlagen ECDL-Base Modul
- Textverarbeitung (Word) ECDL-Base Modul
- Online-Grundlagen ECDL-Base Modul

Teilnehmende, die nicht mit einer ECDL-Zertifizierung abschliessen, erhalten eine Kursbestätigung für jedes absolvierte Einzelmodul.

## Auskunft

Sekretariat ECAP Zürich, Neugasse 116, 8005 Zürich  
Tel. 043 444 68 88, [informatikkurse@ecap.ch](mailto:informatikkurse@ecap.ch)