

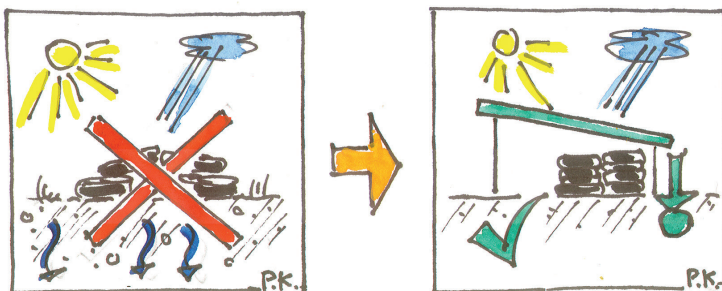


# Einlageblatt Kanton Zürich

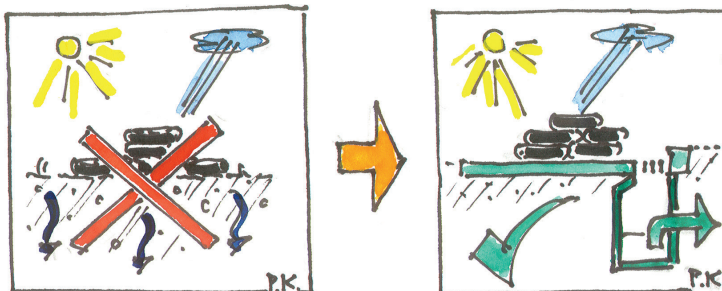
## Lagerung, Behandlung und Export von Alt- und Gebrauchtreifen

Im Kanton Zürich dürfen Abfälle (also Altreifen oder gemischte Chargen aus Alt- und Gebrauchtreifen) nicht im Freien gelagert werden (§14 Abfallgesetz vom 25. September 1994 [AbfG]). Während der Reifensaison (Monate April/Mai und November/Dezember des Kalenderjahres) kann jedoch wie folgt von dieser Regelung abgewichen werden:

- Maximal 10 t bzw. 1'200 Stk. im Freien
- Boden befestigt, mit Randabschluss
- Entwässerung via Schlamm-sammler in die Schmutz- oder Mischwasserkanalisation



Ausserhalb der Reifensaison



Während der Reifensaison (max. 10 t)

## Kontaktadressen

**Kanton Zürich (ohne Stadt Zürich)**  
AWEL Amt für Abfall, Wasser, Energie und Luft  
Walcheplatz 2  
8090 Zürich

Sektion Betrieblicher Umweltschutz und Störfallvorsorge  
Tel. 043 259 32 62  
Fax 043 259 39 80  
E-Mail: [betriebe@bd.zh.ch](mailto:betriebe@bd.zh.ch)  
[www.bus.zh.ch](http://www.bus.zh.ch)

**Kantonale Feuerpolizei**  
GVZ Gebäudeschutzversicherung Kanton Zürich  
Brandschutz  
Thurgauerstrasse 56  
Postfach  
8050 Zürich  
Tel. 044 308 21 11  
Fax 044 303 11 20  
[www.gvz.ch](http://www.gvz.ch)

**Gemeindefeuerpolizei**  
Auskünfte erteilt Ihre Gemeinde.