

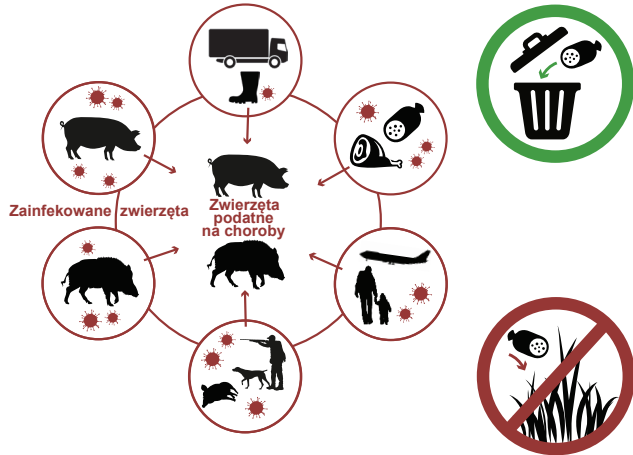
AFRYKAŃSKI POMÓR ŚWIŃ (ASP) CIAĞLE SIĘ ROZPRZESTRZENIA

Podróżujący do/z obszarów, w których potwierdzono występowanie ASP, a w szczególności hodowcy zwierząt, pracownicy sezonowi zatrudniani w gospodarstwach rolnych oraz zawodowi kierowcy w celu zapobiegania rozprzestrzenianiu się choroby powinni obowiązkowo przestrzegać poniższych wskazówek:

CO TRZEBA WIEDZIEĆ:

- ASP jest wysoce zaraźliwą chorobą wirusową, na którą zapadają wyłącznie świnie i dziki.
- Choroba przenoszona jest przede wszystkim poprzez kontakt z zainfekowanymi zwierzętami. Bardzo istotna dla przenoszenia choroby jest krew i zanieczyszczone krwią przedmioty.
- Wirus pozostaje przez długi czas zakaźny w tuszach martwych zwierząt, w środowisku lub w mięsie czy kielbasie wyprodukowanych z zakażonego mięsa.
- Wirus może być przenoszony z jednego zakładu do drugiego przez odwiedzających, brudne ubranie i buty, zainfekowane pojazdy transportowe i urządzenia.
- Wirus może być przenoszony na dużych odległościach.

NAJWAŻNIEJSZE DRUGI ROZPOWSZECHNIANIA



NA CO ZWRÓCIĆ UWAGĘ:

- Nie wywozić artykułów spożywczych (mięso, produkty wędliniarskie).
- Zabronione jest karmienie świń i dzików odpadami kuchennymi.
- Resztki żywności należy wyrzucać do zamkniętych pojemników.
- W trakcie polowań w krajach, w których wykryto ASP, należy przestrzegać zasad higieny (czyszczenie odzieży i narzędzi myśliwskich). Należy zrezygnować z trofeów myśliwskich.



Schweizerische Eidgenossenschaft
Confédération suisse
Confederazione Svizzera
Confederaziun svizra

Swiss Confederation

Federal Department of Home Affairs FDHA
Federal Food Safety and
Veterinary Office FSVO

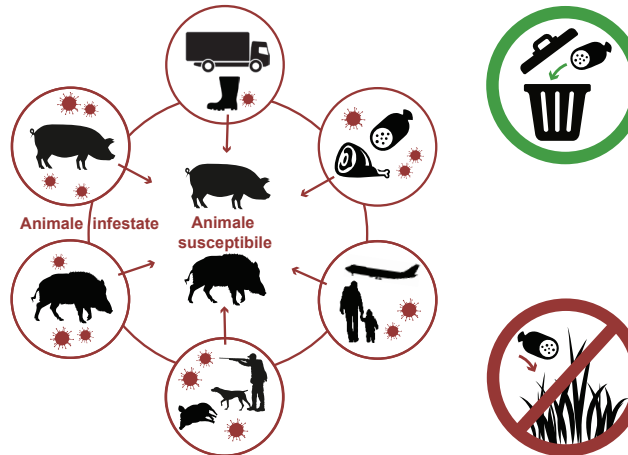
PESTA PORCINĂ AFRICANĂ (PPA) SE RĂSPÂNDEȘTE SIMȚITOR

În cazul călătorilor către / din regiunile afectate de PPA, în special în cazul proprietarilor de animale, al lucrătorilor sezonieri în regiunile agricole și al șoferilor de tir sunt valabile următoarele indicații, pentru a putea împiedica pătrunderea pestei în Elveția.

CE TREBUIE SĂ ȘTIȚI:

- PPA este o boală virală extrem de contagioasă care afectează porcii domestici și pe cei sălbatici.
- Aceasta se răspândește în special prin contactul cu animalele infestate. Sângele / obiectele murdărite de sânge joacă un rol foarte important în răspândirea bolii.
- Virusul rămâne pentru mult timp în cadavrele animalelor, în mediul înconjurător, precum și în carnea / cârnații produși din animalele infestate, fiind contagios.
- Virusul se poate răspândi dintr-o zonă în alta prin vizitatori, haine / pantofi contaminați, mijloace de transport și dispozitive contaminate.
- Virusul se poate răspândi la distanțe foarte mari.

CĂI IMPORTANTE DE TRANSMITERE



LA CE TREBUIE SĂ FIȚI ATENȚI:

- Vă rugăm să nu aduceți provizii de mâncare (produse din carne sau salam) din zonele afectate.
- Este interzisă hrănirea cu resturi de mâncare a porcilor domestici și a celor sălbatici.
- Vă rugăm să eliminați toate resturile de mâncare în saci de gunoi care se închid.
- În cazul vânătorii în țările afectate de PPA, vă rugăm să respectați regulile stricte de igienă (curățarea echipamentului și a instrumentelor de vânătoare). Renunțați la trofeele de vânătoare.



Schweizerische Eidgenossenschaft
Confédération suisse
Confederazione Svizzera
Confederaziun svizra

Swiss Confederation

Federal Department of Home Affairs FDHA
Federal Food Safety and
Veterinary Office FSVO

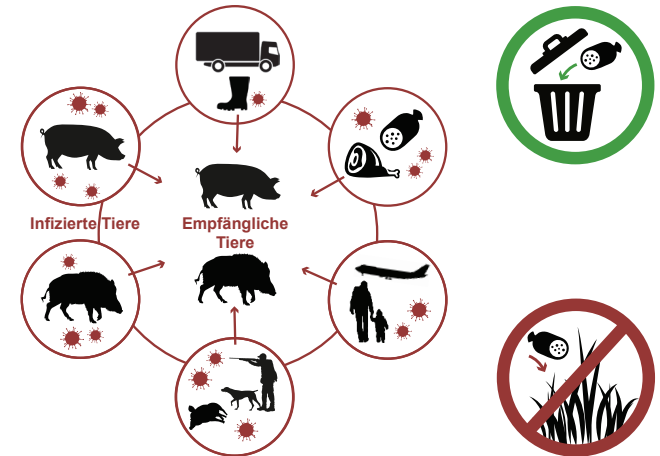
DIE AFRIKANISCHE SCHWEINEPEST (ASP) IST AUF DEM VORMARSCH

Für Reisende in / aus ASP-betroffenen Gebieten (insbesondere Tierhalter, Saisonarbeiter auf landwirtschaftlichen Betrieben und Fernfahrer) gelten folgende dringende Hinweise, um die Einschleppung der Tierseuche in die Schweiz zu verhindern.

DAS MÜSSEN SIE WISSEN

- ASP ist eine sehr ansteckende Viruskrankheit von Haus- und Wildschweinen.
- Sie wird vor allem durch Kontakt mit infizierten Tieren verbreitet. Blut und mit Blut verunreinigte Gegenstände sind für die Übertragung besonders wichtig.
- Das Virus bleibt in Kadavern verendeter Tiere, der Umwelt und Fleisch / Wurst von infizierten Tieren lange ansteckend.
- Das Virus kann durch Besucher und kontaminierte Kleidung / Schuhe, Transportfahrzeuge, Geräte von einem Betrieb zum anderen übertragen werden.
- ASP kann über grosse Entfernungen weitergetragen werden.

WICHTIGSTE VERBREITUNGSWEGE



DARAUF MÜSSEN SIE ACHTEN

- Bringen Sie keinen Reiseproviant (Fleisch-/Wurstwaren) mit.
- Das Verfüttern von Küchenabfällen an Haus- und Wildschweine ist verboten.
- Entsorgen Sie alle Speiseabfälle in verschlossenen Müllbehältern.
- Bei Jagden in Ländern mit ASP befolgen Sie strikte Hygienemassnahmen (Reinigung der Jagdkleidung und Jagdgeräte). Verzichten Sie auf Jagdtrophäen.



Schweizerische Eidgenossenschaft
Confédération suisse
Confederazione Svizzera
Confederaziun svizra

Eidgenössisches Departement des Innern EDI
Bundesamt für Lebensmittelsicherheit und
Veterinärwesen BLV

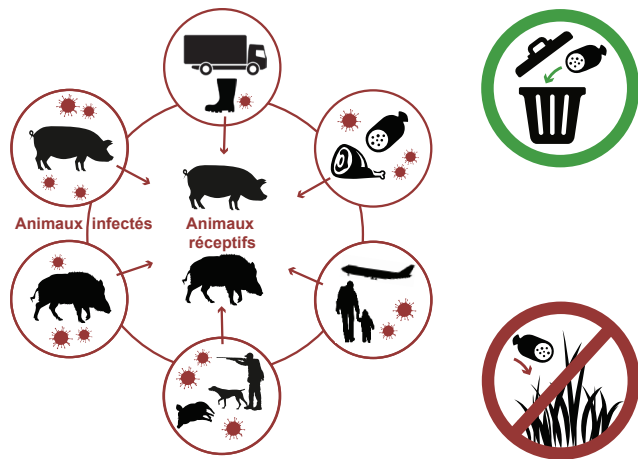
LA PESTE PORCINE AFRICAINE (PPA) PROGRESSE

Afin d'empêcher l'introduction de la PPA en Suisse, les voyageurs qui séjournent dans des régions touchées, en particulier les détenteurs d'animaux, les saisonniers travaillant dans des exploitations agricoles et les routiers doivent être attentifs à ce qui suit.

INFORMATIONS UTILES :

- La PPA est une maladie virale très contagieuse qui affecte les porcs domestiques et les sangliers.
- Elle se propage principalement par le contact avec des animaux infectés. Le sang / les objets contaminés par du sang constituent un mode de transmission très fréquent.
- Le virus reste longtemps contagieux dans les cadavres d'animaux périssables, dans l'environnement et dans la viande / la charcuterie issue d'animaux infectés.
- Le virus peut se transmettre d'une exploitation à une autre via les visiteurs, les vêtements / les chaussures contaminés, les véhicules de transport, le matériel.
- Le virus peut être transporté sur de longues distances.

PRINCIPAUX MODES DE PROPAGATION



PRÉCAUTIONS PARTICULIÈRES :

- Ne ramener aucune denrée alimentaire (viande / charcuterie) des régions touchées.
- Interdiction de nourrir les porcs domestiques et les sangliers avec des déchets de cuisine.
- Jeter tous les restes de repas dans des poubelles fermées.
- Chasse dans des pays touchés par la PPA : respecter strictement les mesures d'hygiène (nettoyage des vêtements et des armes de chasse). Ne rapporter aucun trophée.



Schweizerische Eidgenossenschaft
Confédération suisse
Confederazione Svizzera
Confederaziun svizra

Département fédéral de l'intérieur DFI
Office fédéral de la sécurité alimentaire et
des affaires vétérinaires OSAV

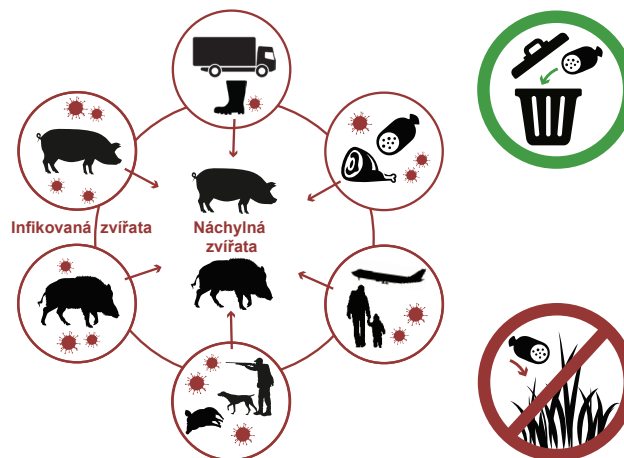
AFRICKÝ MOR PRASAT (AMP) JE NA POSTUPU

Pro osoby cestující do oblastí postižených AMP nebo z nich, zejména pro chovatele zvířat, sezonní pracovníky v zemědělských provozech a dálkové řidiče, platí následující naléhavé pokyny určené k zabránění zavlečení zvířecí náklady do Švýcarska.

MUSÍTE VĚDĚT TOTO:

- AMP je velmi nakažlivé virové onemocnění domácích a divokých prasat.
- Šíří se především stykem s infikovanými zvířaty. Pro přenos je obzvláště důležitá krev nebo krví znečištěné předměty.
- Virus zůstává dlouho nakažlivý ve zdechlinách pošlých zvířat, v okolním prostředí a v mase nebo uzeninách z infikovaných zvířat.
- Virus se může přenášet z jednoho provozu do druhého prostřednictvím návštěvníků a kontaminovaných oděvů nebo bot, dopravních prostředků a přístrojů.
- Virus se může šířit na velké vzdálenosti.

NEJVÝZNAMNĚJŠÍ ZPŮSOBY ŠÍŘENÍ



MUSÍTE DBÁT NA TOTO:

- Z postižených oblastí nevozte žádné potraviny (masné výrobky nebo uzeniny).
- Je zakázáno krmit domácí nebo divoká prasata kuchyňskými odpady.
- Všechny zbytky pokrmů vyhazujte do uzavřených odpadních kontejnerů.
- Při lovu v zemích s AMP dodržujte přísná hygienická opatření (čištění loveckých oděvů a loveckého vybavení). Nenechávejte si lovecké trofeje.



Schweizerische Eidgenossenschaft
Confédération suisse
Confederazione Svizzera
Confederaziun svizra

Federal Department of Home Affairs FDHA
Federal Food Safety and
Veterinary Office FSVO

Swiss Confederation

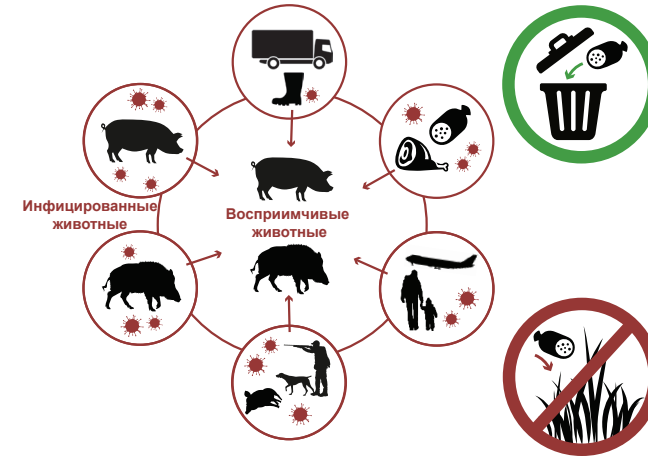
АФРИКАНСКАЯ ЧУМА СВИНЕЙ (АЧС) ИДЕТ В НАСТУПЛЕНИЕ

Едущим в/из пораженных АЧС регионов, в частности, владельцам животных, сезонным работникам сельскохозяйственных предприятий и дальнобойщикам для предотвращения проникновения эпидемии в Швейцарию настоятельно рекомендуется следующее.

ЭТО СЛЕДУЕТ ЗНАТЬ:

- АЧС — очень заразная вирусная болезнь домашних и диких свиней.
- Она распространяется, главным образом, посредством контакта с инфицированными животными. И прежде всего через кровь/загрязненные кровью предметы.
- Вирус долго живет в тушах павших животных, окружающей среде и мясе/колбасе из мяса инфицированных животных.
- Вирус передается от одного хозяйства к другому с людьми и через загрязненную одежду/обувь, транспортные средства, технику.
- Вирус может переноситься на большие расстояния.

ОСНОВНЫЕ ПУТИ ПЕРЕДАЧИ



ОБРАТИТЕ ВНИМАНИЕ:

- Не берите в дорогу еду (мясные и колбасные изделия) из пораженных регионов.
- Запрещено скармливать пищевые отходы домашним и диким свиньям.
- Запрещено выбрасывать какие-либо остатки пищи в закрытые мусорные контейнеры.
- При охоте в странах с АЧС строго соблюдать правила гигиены (очистка охотничьей одежды и снаряжения). Не собирать охотничьи трофеи.



Schweizerische Eidgenossenschaft
Confédération suisse
Confederazione Svizzera
Confederaziun svizra

Federal Department of Home Affairs FDHA
Federal Food Safety and
Veterinary Office FSVO

Swiss Confederation