

Vernetzungsflächen im GIS-Browser

Als Unterstützung für die Datenerfassung wurde eine Karte im GIS-Browser entwickelt. Sie gibt eine Übersicht über alle Vernetzungsflächen, wie damals das agriGIS.

Link zum GIS-Browser → [GIS-Browser Geoportal Kanton Zürich](#).

Karte «Vernetzungsflächen»

Über das Suchfeld im Kartenkatalog kommen Sie zur Karte «Vernetzungsflächen». Die Karte kann mittels «Plus» in die aktiven Karten aufgenommen werden.

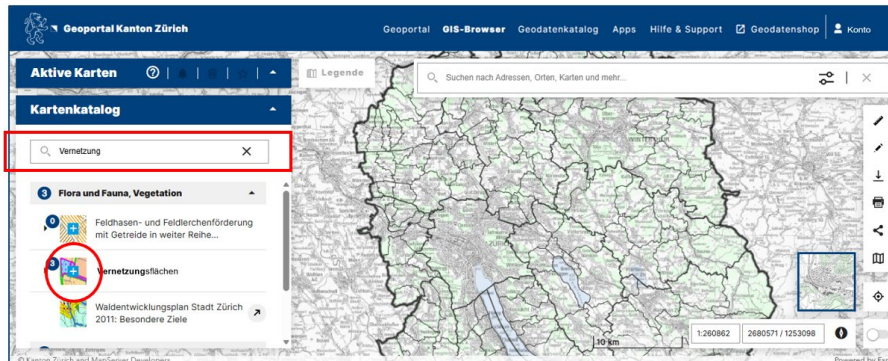


Abb. 2: Nach dem Login finden Sie die Karte «Vernetzungsflächen» im Kartenkatalog.

Sie können die aktiven Karten ausklappen, um die Darstellung zu verändern (s. Abb. 3). Im Menü «Ebenen» blenden Sie einzelne Ebenen ein und aus. Unter «Einstellungen» passen Sie die Transparenz der Karte an (s. Abb. 3).

Wie sehe ich die Vernetzungsdaten?

Die «Info-Box» erscheint, wenn Sie auf eine Parzelle klicken. Sie zeigt die aktuellen Vernetzungsdaten und ist Ihr wichtigstes Werkzeug für die Datenkontrolle (s. Abb. 3). Vernetzungsflächen sind pink gepunktet, QII-Flächen blau und Naturschutzflächen grün.

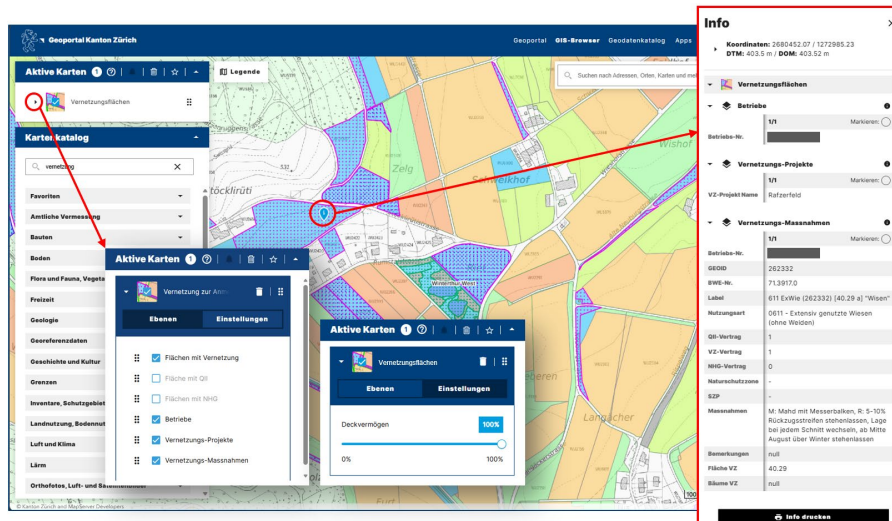


Abb. 3: Sie können die aktive Karte ausklappen, um die Ansicht anzupassen. Die Vernetzungsdaten erscheinen in der Info-Box bei Klick auf eine pink gepunktete Parzelle.

Suche

Über das Suchfeld finden Sie bestimmte Parzellen. Tippen Sie dazu die Parzellennummer ein. Der GIS-Browser zeigt Ihnen im Dropdown die Auswahlmöglichkeiten. Wichtig: Sie können nicht nach Betriebsnummern suchen.

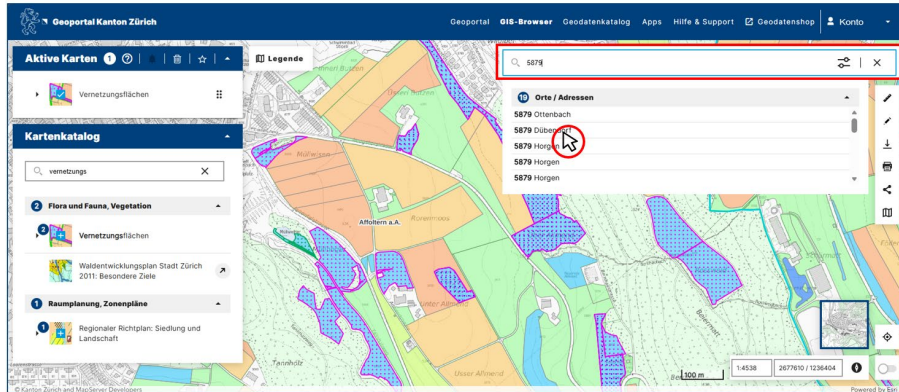


Abb. 4: Über das Suchfeld finden Sie bestimmte Parzellen, aber keine Betriebsnummern.

Wie finde ich einen Betrieb?

Sie suchen über das Suchfeld eine Parzelle des Betriebs. Ganz oben in der Info-Box sehen Sie die Betriebsnummer. Um alle Betriebsflächen zu markieren, klicken Sie bei «Betriebe» auf das Feld «Markieren» (s. Abb. 5).

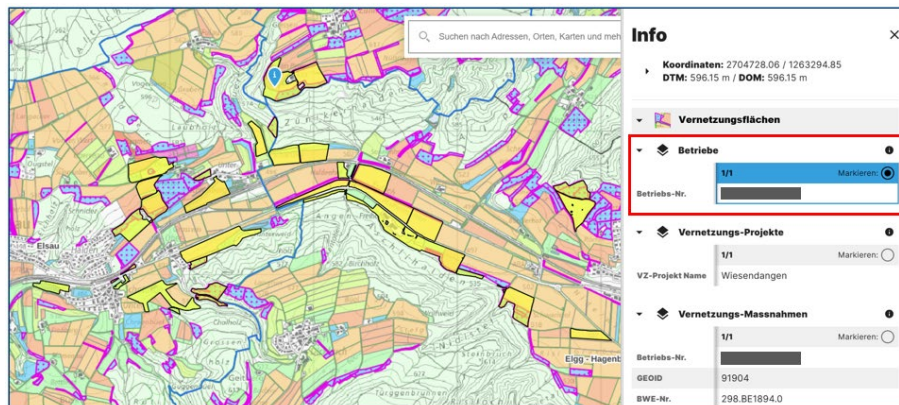


Abb. 5: Wenn ein Betrieb markiert ist, erscheinen alle Betriebsflächen gelb.

Dasselbe können Sie auch mit einem Vernetzungsprojekt machen. Aktivieren Sie dazu bei «Vernetzungs-Projekte» das Feld «Markieren».

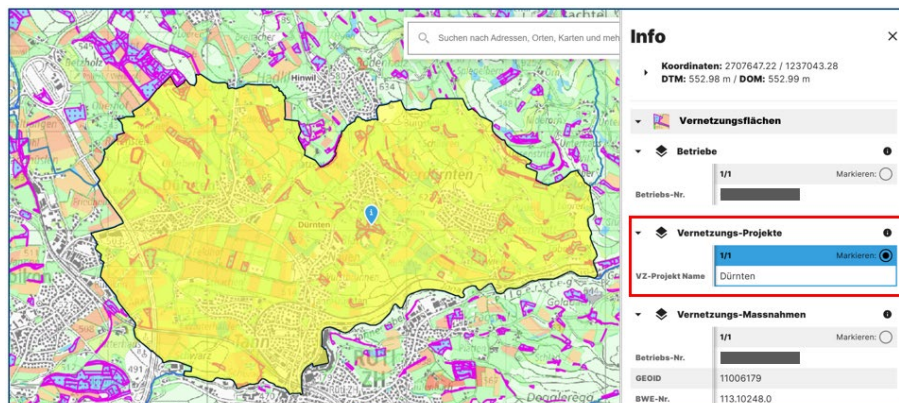


Abb. 6: Wenn ein Vernetzungsprojekt markiert ist, erscheint die gesamte Projektfläche gelb.

Aktualisierung der Geodaten

Die Karte «Vernetzungsflächen» wird regelmässig aktualisiert, allerdings nicht in Echtzeit. Wenn Sie die tagesaktuellen Daten der landwirtschaftlichen Kulturfleichen sehen wollen, fügen Sie über den Kartenkatalog eine neue Karte hinzu: «Landwirtschaftliche Kulturfleichen (live)». Bei Klick auf eine Parzelle sehen Sie in der Info-Box detaillierte Daten über die Nutzung. Es fehlen aber die Vernetzungsmassnahmen und -Bemerkungen.

Wann wurde die Karte «Vernetzungsflächen» das letzte Mal aktualisiert?

Das Datum der letzten Aktualisierung der Karte «Vernetzungsflächen» sehen Sie im Geodatenkatalog. Zu diesem gelangen Sie über den Info-Button in der Info-Box. Für den Datenstand scrollen Sie hinunter bis zu «Nachführung» (s. Abb. 7 und 8).

Ihre Anpassungen der Vernetzungsdaten werden wir so schnell wie möglich ins LAWIS übertragen. Während der Kontrolle der Vernetzungsdaten wird die Karte im GIS-Browser regelmässig mit den LAWIS-Daten synchronisiert, jedoch nicht in Echtzeit. Ihre Anpassungen werden also etwas verzögert auf der Karte sichtbar sein. Bei Fragen zum Datenstand können Sie sich gerne an uns wenden.

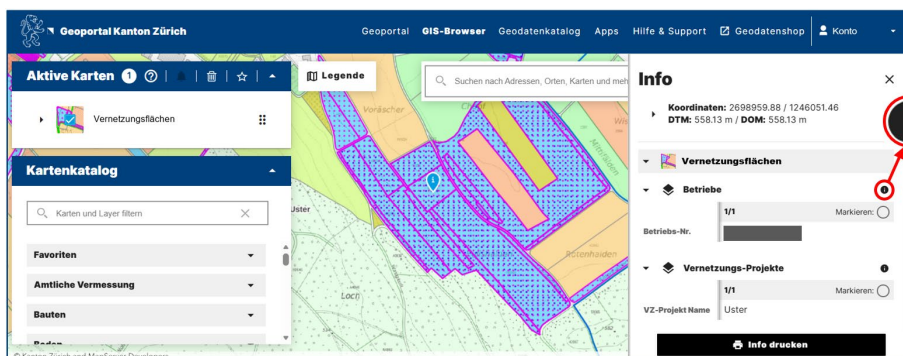


Abb. 7: Den Geodatenkatalog öffnen Sie über den Info-Button.

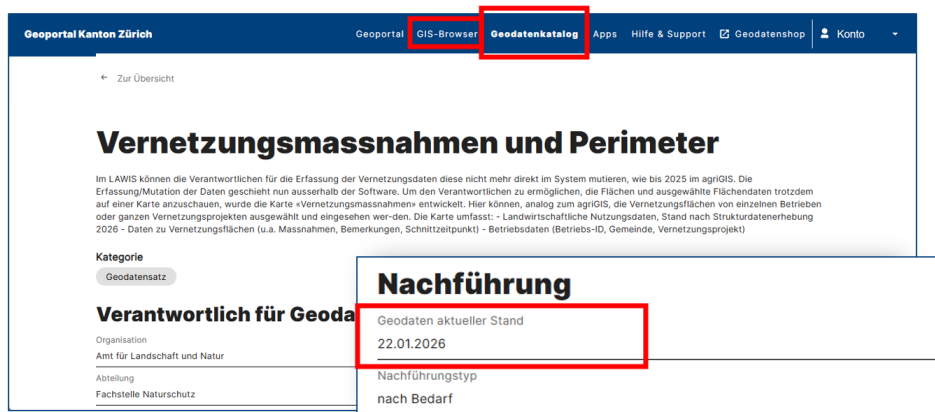


Abb. 8: Im Geodatenkatalog finden Sie das Datum der letzten Aktualisierung. Über die Kopfzeile können Sie wieder zurück zum GIS-Browser wechseln.

Abschluss der Datenkontrolle: Rückmeldung bis Mi, 5. August 2026

Antworten Sie auf unsere Mail mit der Mitteilung: «Die Vernetzungsdaten der Gemeinde XY sind fertig erfasst». Schicken Sie das aktualisierte Excel als Anhang mit.

Kontakt für Rückmeldung und Fragen: rea.keller@bd.zh.ch