



Tiefbauamt

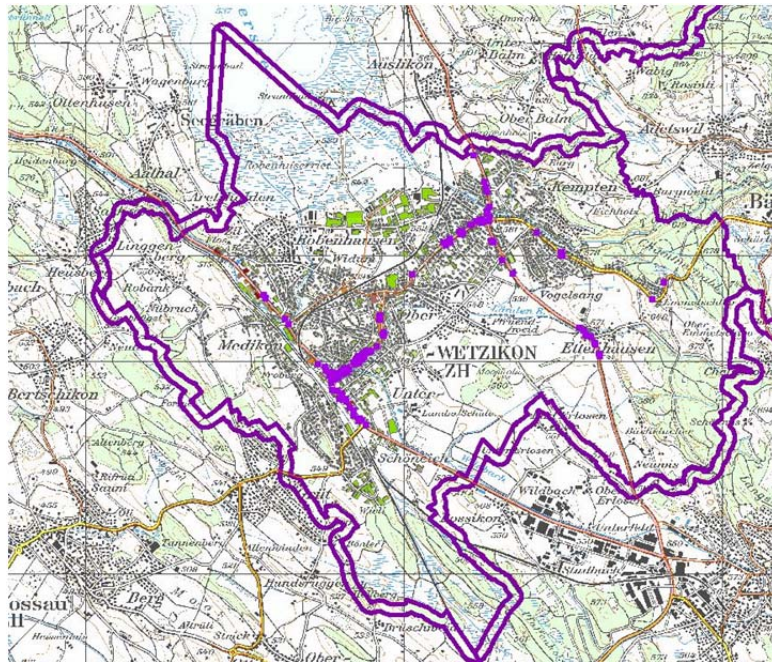
Stab / Fachstelle Lärmschutz

Gemeinde : **121 Wetzikon**

Sanierungsregion : **Oberland Nord (OLN)**

Strassen : Bahnhofstrasse, Grüningerstrasse, Hinwilerstrasse, Industriestrasse, Kirchgasse, Pfäffikerstrasse, Rapperswilerstrasse, Tösstalstrasse, Usterstrasse, Weststrasse, Zürcherstrasse

Projekt : **Lärmsanierung Staatsstrassen, Anhang 2
Gebäudeliste AW- und IGW-Gebäude
(ohne Nebengebäude)**



Bearbeitungsstufe:

Akustisches Projekt

Ausfertigung für:

Öffentliche Auflage



ARGE Hohlstrasse 511 • CH - 8048 Zürich
Tel. +41 360 21 11 / www.toscano.ch



IFEC Consulenze SA • CH - 6802 Rivera
Tel. +41 90 935 97 00 / www.ifec.ch

31. Oktober 2011

Gebäudeinformationen							Belastung / Grenzwerte / Beurteilung / Eigentümerentscheide											Schallschutzfenstereinbau					
FALS_ID Gebde Nr.	Objektadresse	Kataster	GVZ-Nr.	Gebäudeart	Nutz- ung	Datum Baubewilligung	SHmM Belastung (dB(A))		ES	Grenzwerte IGW (dB(A))		AW (dB(A))		Erleichterung erforderlich?		Anspruch auf SSF aufgrund Strassenlärm?		Pflichteinbau		freiwilliger Einbau			
							Tag	Nacht		Tag	Nacht	Tag	Nacht	ja/nein	Begründung / Bemerkungen	ja/nein	Bemerkungen / Begründung / Eigentümerentscheid	Anz. Fenster	Kosten Kanton	Anz. Fenster 300	550	Kosten Kanton	
103177	Alpenstrasse 34	6813	4129	Wohngebäude	W	nach 1.1.1985	57.2	50.9	2	60	50	70	65	nein	Baubew. nach 1.1.1985	nein	Baubew. nach 1.1.1985						-
103178	Alpenstrasse 36	6814	4130	Wohngebäude	W	nach 1.1.1985	57.4	51.1	2	60	50	70	65	nein	Baubew. nach 1.1.1985	nein	Baubew. nach 1.1.1985						-
103164	Alpenstrasse 40	7219	4006	Wohngebäude	W	nach 1.1.1985	57.7	51.2	2	60	50	70	65	nein	Baubew. nach 1.1.1985	nein	Baubew. nach 1.1.1985						-
103165	Alpenstrasse 42	7220	4007	Wohngebäude	W	nach 1.1.1985	58	51.5	2	60	50	70	65	nein	Baubew. nach 1.1.1985	nein	Baubew. nach 1.1.1985						-
18510	Bahnhofstrasse	1513	624	Kirchengebäude	K	vor 1.1.1985	66.4	59.1	3	65	55	70	65	nein	nicht lärmempfindlich	nein	nicht lärmempfindlich (gem. LärmDB)						-
19553	Bahnhofstrasse 1	7236	1318	Bahnhofgebäude	B	vor 1.1.1985	66.9	-	3	70	-	70	-	nein	LrT < IGWB	nein	nur Betriebsräume, LrT < IGWB						-
19481	Bahnhofstrasse 10, 8	3301	1510	Wohngebäude mit Laden	W/B	vor 1.1.1985	74	68.1	3	65	55	70	65	nein	bereits mit STP-2 1989 erledigt	nein	bereits mit STP-2 1989 erledigt						-
19081	Bahnhofstrasse 104	3351	729	Ambulatorium m. Ruheraum	W B	vor 1.1.1985	65.8 65.8	58.5 -	3	65 70	55 -	70 70	65 -	ja nein		ja nein	< IGWB			3		1'650.00	
18815	Bahnhofstrasse 105	3393	1836	Gewerbegebäude	B	vor 1.1.1985	67.5	-	3	70	-	70	-	nein	bereits mit STP-2 1989 erledigt	nein	bereits mit STP-2 1989 erledigt						-
19030	Bahnhofstrasse 106	3349	728	Wohngebäude mit Laden	W/B	vor 1.1.1985	67.7	60.4	3	65	55	70	65	nein	bereits mit STP-2 1989 erledigt	nein	bereits mit STP-2 1989 erledigt						-
18801	Bahnhofstrasse 107	3340	1848	Gewerbegebäude mit Laden	B	vor 1.1.1985	67.4	-	3	70	-	70	-	nein	bereits mit STP-2 1989 erledigt	nein	bereits mit STP-2 1989 erledigt						-
18981	Bahnhofstrasse 108	3348	963	Wohngebäude mit Laden	W/B	vor 1.1.1985	67.3	60	3	65	55	70	65	nein	bereits mit STP-2 1989 erledigt	nein	bereits mit STP-2 1989 erledigt						-
19503	Bahnhofstrasse 11	578	1372	Wohn- und Gasthaus	W/B	vor 1.1.1985	71.8	65.4	3	65	55	70	65	nein	bereits mit STP-2 1989 erledigt	nein	bereits mit STP-2 1989 erledigt						-
18967	Bahnhofstrasse 110	8248	962	Wohngebäude mit Laden	W/B	vor 1.1.1985	67.4	60.1	3	65	55	70	65	nein	bereits mit STP-2 1989 erledigt	nein	bereits mit STP-2 1989 erledigt						-
18780	Bahnhofstrasse 111 / 113	3339	1806	Wohngebäude mit Laden	W/B	vor 1.1.1985	67.4	60.1	3	65	55	70	65	nein	bereits mit STP-2 1989 erledigt	nein	bereits mit STP-2 1989 erledigt						-
18765	Bahnhofstrasse 115	3338	987	Wohngebäude mit Laden	W/B	vor 1.1.1985	67.7	60.4	3	65	55	70	65	nein	bereits mit STP-2 1989 erledigt	nein	bereits mit STP-2 1989 erledigt						-
18908	Bahnhofstrasse 116	3346	715	Wohngebäude mit Werkstatt	W	vor 1.1.1985	65.7	58.4	3	65	55	70	65	ja		nein	keine Unterlagen / Verzicht stillschw.						-
18734	Bahnhofstrasse 117	3337	2593	Wohngebäude mit Laden	W/B	nach 1.1.1985	65.7	58.4	3	65	55	70	65	nein	Baubew. nach 1.1.1985	nein	Neubau, Baubew. nach 1.1.1985						-
19471	Bahnhofstrasse 12, 14	3300	1509	Wohngebäude mit Laden	W B	vor 1.1.1985	67.9 67.9	61.9 -	3	65 70	55 -	70 70	65 -	ja nein		nein nein	Eigentümer verzichtet < IGWB						-
18845	Bahnhofstrasse 122	5547	722	Wohngebäude	W	vor 1.1.1985	66.5	59.2	3	65	55	70	65	nein	wird 2011 abgebrochen	nein	wird 2011 abgebrochen						-
134737	Bahnhofstrasse 125, 127, 129, 131 / Schmidlinweg 1, 3	3336	2590	Wohn- und Geschäftshaus	W B	vor 1.1.1985	65 65	57.5 -	3	65 70	55 -	70 70	65 -	ja nein		nein nein	neue Fenster nicht LSV-konform / Verzicht stillschw. < IGWB						-
18790	Bahnhofstrasse 126	9023	2723	Wohngebäude mit Laden	W/B	nach 1.1.1985	66.3	59	3	65	55	70	65	nein	praktisch Neubau, 2006	nein	praktisch Neubau, mit BBW nach 1.1.85						-
18733	Bahnhofstrasse 132, 132a	9022	720	Wohngebäude mit Gewerbe	W B	vor 1.1.1985	66.4 66.4	59.1 -	3	65 70	55 -	70 70	65 -	ja nein		nein nein	Eigentümer verzichtet < IGWB						-
18410	Bahnhofstrasse 135, 137, 139	8276	698	Wohngebäude mit Laden	W B	vor 1.1.1985	64.5 65	57.1 -	3	65 70	55 -	70 70	65 -	ja nein		ja nein	< IGWB			9		2'700.00	
18622	Bahnhofstrasse 140	1518	948	abgebrochen, Neubau	?	vor 1.1.1985	66.8	59.1	3	65	55	70	65	nein	abgebrochen	nein	abgebrochen						-
18426	Bahnhofstrasse 143	4667	700	Wohn- und Geschäftshaus	W B	vor 1.1.1985	66.9 66.9	59.6 -	3	65 70	55 -	70 70	65 -	ja nein		ja nein	< IGWB			3		1'650.00	
18580	Bahnhofstrasse 144	5597	621	abgebrochen, Neubau	?	vor 1.1.1985	66.8	59.1	3	65	55	70	65	nein	abgebrochen	nein	abgebrochen						-
102708	Bahnhofstrasse 148, 150	6124	617	Wohn- und Geschäftshaus mit Restaurant	W B	vor 1.1.1985	66.1 66.1	58.8 -	3	65 70	55 -	70 70	65 -	ja nein		nein nein	Eigentümer verzichtet < IGWB						-
18528	Bahnhofstrasse 152, 154, 156	6124	617	Wohn- und Geschäftshaus	W/B	nach 1.1.1985	66.6	59.4	3	65	55	70	65	nein	Baubew. nach 1.1.1985	nein	Baubew. nach 1.1.1985						-
18439	Bahnhofstrasse 155	5058	981	Wohn- und Geschäftshaus	W B	vor 1.1.1985	68 68	60.8 -	3	65 70	55 -	70 70	65 -	ja nein		ja nein	< IGWB			10		5'500.00	
18438	Bahnhofstrasse 157	1498	703	Wohngebäude mit Laden	W B	vor 1.1.1985	67.2 67.2	60 -	3	65 70	55 -	70 70	65 -	ja nein		nein nein	Eigentümer verzichtet < IGWB						-
18435	Bahnhofstrasse 159	1499	704	Wohngebäude mit Gewerbe	W B	vor 1.1.1985	67.1 67.1	59.9 -	3	65 70	55 -	70 70	65 -	ja nein		nein nein	Eigentümer verzichtet < IGWB						-
19451	Bahnhofstrasse 16, 20 / Bühlistrasse 2	9157	1495	Wohngebäude mit Gewerbe	W/B	vor 1.1.1985	71.3	64.3	3	65	55	70	65	nein	bereits mit STP-2 1989 erledigt	nein	bereits mit STP-2 1989 erledigt						-
18406	Bahnhofstrasse 163	3628	705	Wohngebäude mit Restaurant	W B	vor 1.1.1985	66.9 66.9	59.7 -	3	65 70	55 -	70 70	65 -	ja nein		ja nein	< IGWB			2	12	7'200.00	
18370	Bahnhofstrasse 165, 167	7828	709	Wohn- und Bürogebäude	W B	vor 1.1.1985	64.6 64.6	57.4 -	3	65 70	55 -	70 70	65 -	ja nein		nein nein	Eigentümer verzichtet < IGWB						-
19483	Bahnhofstrasse 17 / Poststrasse 1	5436	1376	Wohngebäude mit Laden	W/B	vor 1.1.1985	74	68.5	3	65	55	70	65	nein	bereits mit STP-2 1989 erledigt	nein	bereits mit STP-2 1989 erledigt						-
18516	Bahnhofstrasse 182	1525	3037	Wohn- und Geschäftshaus mit Läden	W B	vor 1.1.1985	68 68	60.8 -	3	65 70	55 -	70 70	65 -	ja nein		ja nein	< IGWB			32		17'600.00	
18187	Bahnhofstrasse 183, 185	3624	570	Wohngebäude	W	vor 1.1.1985	67.5	60.9	3	65	55	70	65	nein	bereits mit STP-2 1989 erledigt	nein	bereits mit STP-2 1989 erledigt						-

Gebäudeinformationen							Belastung / Grenzwerte / Beurteilung / Eigentümerentscheide										Schallschutzfenstereinbau						
FALS_ID Gebde Nr.	Objektadresse	Kataster	GVZ-Nr.	Gebäudeart	Nutz- ung	Datum Baubewilligung	SHmM Belastung (dB(A))		ES	Grenzwerte IGW (dB(A))		AW (dB(A))		Erleichterung erforderlich?		Anspruch auf SSF aufgrund Strassenlärm?		Pflichteinbau		freiwilliger Einbau			
							Tag	Nacht		Tag	Nacht	Tag	Nacht	ja/nein	Begründung / Bemerkungen	ja/nein	Bemerkungen / Begründung / Eigentümerentscheid	Anz. Fenster	Kosten Kanton	Anz. Fenster 300	550	Kosten Kanton	
18482	Bahnhofstrasse 184 / Turnhallenstrasse 2	6778	2589	Wohn- und Geschäftshaus mit Läden	W B	vor 1.1.1985	65.9	58.7	3	65	55	70	65	ja		ja					19	10'450.00	
18472	Bahnhofstrasse 186	5698	3691	Bankgebäude	B	nach 1.1.1985	65.1	-	3	70	-	70	-	nein	Baubew. nach 1.1.1985	nein	Baubew. nach 1.1.1985						-
19414	Bahnhofstrasse 19 / Zürcherstrasse 2	3259	3073	Wohn- und Geschäftshaus	W/B	vor 1.1.1985	72.5	68.6	3	65	55	70	65	nein	bereits mit STP-2 1989 erledigt	nein	bereits mit STP-2 1989 erledigt						-
18163	Bahnhofstrasse 191	3623	2521	Wohngebäude	W	vor 1.1.1985	66.2	59.6	3	65	55	70	65	ja		ja					8	4'400.00	
18153	Bahnhofstrasse 193	3622	958	Wohngebäude mit Büro	W B	vor 1.1.1985	68	61.4	3	65	55	70	65	ja		nein	neue Fenster nicht LSV-konform / Verzicht stillschw.						-
18376	Bahnhofstrasse 196, 198 / Ettenhauserstrasse 3, 5	6821	3884	Wohn- und Geschäftshaus	W/B	nach 1.1.1985	65.4	58.3	3	65	55	70	65	nein	Baubew. nach 1.1.1985	nein	Baubew. nach 1.1.1985						-
19532	Bahnhofstrasse 2	3266	1516	Bürogebäude	B	vor 1.1.1985	72.9	-	3	70	-	70	-	nein	bereits mit STP-2 1989 erledigt	nein	bereits mit STP-2 1989 erledigt						-
18026	Bahnhofstrasse 205	3618	994	Wohngebäude	W	vor 1.1.1985	65.7	59.1	3	65	55	70	65	ja		nein	keine Unterlagen / Verzicht stillschw.						-
18219	Bahnhofstrasse 208	3363	3145	Wohngebäude	W	vor 1.1.1985	65	58.4	3	65	55	70	65	ja		ja					46	13'800.00	
19443	Bahnhofstrasse 21, 23	1046	1434	Wohngebäude mit Laden	W/B	vor 1.1.1985	71.6	64.4	3	65	55	70	65	nein	bereits mit STP-2 1989 erledigt	nein	bereits mit STP-2 1989 erledigt						-
102915	Bahnhofstrasse 210	8488	1385	Wohngebäude	W	vor 1.1.1985	62.8	56.2	3	65	55	70	65	ja		ja					12	3'600.00	
102914	Bahnhofstrasse 212	8488	1385	Wohngebäude	W	vor 1.1.1985	62.8	56.2	3	65	55	70	65	ja		ja					12	3'600.00	
17967	Bahnhofstrasse 213	8114	318	Wohngebäude, Neubau	W	nach 1.1.1985	62.7	56.1	3	65	55	70	65	nein	Baubew. nach 1.1.1985	nein	wird zum Neubau / Baubew. nach 1.1.1985						-
19433	Bahnhofstrasse 22 / Buhlstrasse 5	1000	1474	Wohngebäude mit Laden	W/B	vor 1.1.1985	69.8	62.5	3	65	55	70	65	nein	bereits als Einzelfall 2006_01 erledigt	nein	bereits als Einzelfall 2006_01 erledigt						-
18081	Bahnhofstrasse 224	1847	2017	Wohngebäude mit Büro	W B	vor 1.1.1985	65.3	58.7	3	65	55	70	65	ja		ja					14	4'200.00	
134881	Bahnhofstrasse 228a	5741	4757	Wohngebäude	W	nach 1.1.1985	65	58.4	3	65	55	70	65	nein	Baubew. Nach 1.1.1985	nein	Baubew. Nach 1.1.1985						-
138776	Bahnhofstrasse 229	8111	4729	Wohngebäude	W	nach 1.1.1985	66.1	59.5	3	65	55	70	65	nein	Baubew. Nach 1.1.1985	nein	Baubew. Nach 1.1.1985						-
18030	Bahnhofstrasse 230	1853	3790	Wohn- und Geschäftshaus	W/B	nach 1.1.1985	64.4	57.8	3	65	55	70	65	nein	Baubew. Nach 1.1.1985	nein	Baubew. Nach 1.1.1985						-
17993	Bahnhofstrasse 232	6580	332	Wohngebäude	W	vor 1.1.1985	63.8	57.2	3	65	55	70	65	ja		nein	keine Unterlagen / Verzicht stillschw.						-
17918	Bahnhofstrasse 233	8110	326	Wohngebäude	W	vor 1.1.1985	64.5	57.8	3	65	55	70	65	ja		nein	Neuberechnet mit best. Einzel-LSW, unvollständige Unterlagen / Verzicht stillschw.						-
17961	Bahnhofstrasse 234a, 234b	1861	3592	Wohnhaus mit Gewerbe	W B	vor 1.1.1985	63.5	56.9	3	65	55	70	65	ja		nein	Eigentümer verzichtet						-
17900	Bahnhofstrasse 238	1863	503	Wohngebäude mit Laden	W B	vor 1.1.1985	68.4	61.7	3	65	55	70	65	ja		nein	unvollst. Unterlagen / Verzicht stillschw.						-
19411	Bahnhofstrasse 24, 26 / Bühlstrasse 7, 9	5783	1475	Wohnhaus mit Gewerbe	W/B	vor 1.1.1985	68.4	61.1	3	65	55	70	65	nein	bereits mit STP-2 1989 erledigt	nein	bereits mit STP-2 1989 erledigt						-
17849	Bahnhofstrasse 241	1836	355	Wohngebäude mit Restaurant	W B	vor 1.1.1985	66.6	59.6	3	65	55	70	65	ja		ja					3	10	6'400.00
17856	Bahnhofstrasse 242	5631	315	Wohngebäude	W	vor 1.1.1985	69.9	62.8	3	65	55	70	65	nein	bereits mit STP-2 1989 erledigt	nein	bereits mit STP-2 1989 erledigt						-
17845	Bahnhofstrasse 243	1835	496	Wohngebäude mit Laden	W B	vor 1.1.1985	64.8	57.7	3	65	55	70	65	ja		nein	Neuberechnet (Wohn- / Gewerbeteil), keine Unterlagen / Verzicht stillschw.						-
17821	Bahnhofstrasse 245, 247	2522	2680	Wohngebäude	W	vor 1.1.1985	65.9	58.8	3	65	55	70	65	ja		nein	Eigentümer verzichtet						-
17853	Bahnhofstrasse 246	2579	314	Werkstattgebäude	B	vor 1.1.1985	67.8	-	3	70	-	70	-	nein	LrT < IGWB	nein	nur Betriebsräume, LrT < IGWB						-
17837	Bahnhofstrasse 248	2580	498	Wohngebäude	W	vor 1.1.1985	69.2	62.1	3	65	55	70	65	nein	bereits mit STP-2 1989 erledigt	nein	bereits mit STP-2 1989 erledigt						-
17798	Bahnhofstrasse 249	2526	514	Wohngebäude mit Büro	W/B	vor 1.1.1985	68.2	61.1	3	65	55	70	65	nein	bereits mit STP-2 1989 erledigt	nein	bereits mit STP-2 1989 erledigt						-
17825	Bahnhofstrasse 250	5167	497	Wohngebäude	W	vor 1.1.1985	68.9	61.8	3	65	55	70	65	nein	bereits mit STP-2 1989 erledigt	nein	bereits mit STP-2 1989 erledigt						-
17764	Bahnhofstrasse 253	6106	2007	Wohngebäude	W	vor 1.1.1985	64.7	57.6	3	65	55	70	65	ja		nein	Eigentümer verzichtet						-
17740	Bahnhofstrasse 255	6107	2840	Postgebäude	B	vor 1.1.1985	63.6	-	3	70	-	70	-	nein	LrT < IGWB	nein	nur Betriebsräume, LrT < IGWB						-
17717	Bahnhofstrasse 257, 259, 261	6108	2785	Wohngebäude mit Läden	W B	vor 1.1.1985	63.5	56.4	3	65	55	70	65	ja		ja					4	1'200.00	
17746	Bahnhofstrasse 262	7876	310	Wohngebäude	W	vor 1.1.1985	69.3	62.2	3	65	55	70	65	nein	bereits mit STP-2 1989 erledigt	nein	bereits mit STP-2 1989 erledigt						-
17708	Bahnhofstrasse 263	2532	1745	Wohngebäude	W	vor 1.1.1985	67.8	60.7	3	65	55	70	65	nein	bereits mit STP-2 1989 erledigt	nein	bereits mit STP-2 1989 erledigt						-
17734	Bahnhofstrasse 264	2592	308	Wohngebäude mit Laden	W/B	vor 1.1.1985	68.1	61	3	65	55	70	65	nein	bereits mit STP-2 1989 erledigt	nein	bereits mit STP-2 1989 erledigt						-
17700	Bahnhofstrasse 265	2533	1728	Wohngebäude mit Laden	W/B	vor 1.1.1985	69.5	62.4	3	65	55	70	65	nein	bereits mit STP-2 1989 erledigt	nein	bereits mit STP-2 1989 erledigt						-
17684	Bahnhofstrasse 267 / Zentralstrasse 11	2536	361	Objekt abgebrochen	?	vor 1.1.1985	66.6	59.5	3	65	55	70	65	nein	Objekt abgebrochen	nein	Objekt abgebrochen						-
17725	Bahnhofstrasse 268	4168	2956	Wohngebäude	W	vor 1.1.1985	65	57.9	3	65	55	70	65	ja		ja					9	2'700.00	

Gebäudeinformationen							Belastung / Grenzwerte / Beurteilung / Eigentümerentscheide										Schallschutzfenstereinbau					
FALS_ID Gebde Nr.	Objektadresse	Kataster	GVZ-Nr.	Gebäudeart	Nutz- ung	Datum Baubewilligung	SHmM Belastung (dB(A))		ES	Grenzwerte IGW (dB(A))		AW (dB(A))		Erleichterung erforderlich?		Anspruch auf SSF aufgrund Strassenlärm?		Pflichteinbau		freiwilliger Einbau		
							Tag	Nacht		Tag	Nacht	Tag	Nacht	ja/nein	Begründung / Bemerkungen	ja/nein	Bemerkungen / Begründung / Eigentümerentscheid	Anz. Fenster	Kosten Kanton	Anz. Fenster 300	550	Kosten Kanton
17664	Bahnhofstrasse 269, 271	2537	362	Wohngebäude mit Laden	W B	vor 1.1.1985	66.4 66.4	59.3 -	3	65 70	55	70 70	65	ja		ja nein	< IGWB				16	8'800.00
19429	Bahnhofstrasse 27	1047	1435	Wohngebäude	W	vor 1.1.1985	63.6	56.4	3	65	55	70	65	ja		nein	Neuberechnet mit best. Einzel-LSW, keine Unterlagen / Verzicht stillschw.					-
17697	Bahnhofstrasse 272	7692	1797	Wohn- und Gewerbehäus	W B	vor 1.1.1985	65.5 65.5	58.4 -	3	65 70	55	70 70	65	ja		nein nein	Eigentümer verzichtet < IGWB					-
17635	Bahnhofstrasse 275	2539	365	Wohnhaus m. Gewerbe	W/B	vor 1.1.1985	66.4	59.3	3	65	55	70	65	nein	als Einzelfall 2001_01 erledigt	nein	als Einzelfall 2001_01 erledigt					-
17670	Bahnhofstrasse 278	2617	3147	Wohn- und Geschäftshaus	W B	vor 1.1.1985	66.5 66.5	59.4 -	3	65 70	55	70 70	65	ja		nein nein	Aufstockung Terrasse 2004 (BBW 2004 m. Auflagen) --> keine Beitragsberechtigung, übrige Wohnungen Verzicht < IGWB					-
17630	Bahnhofstrasse 279 / Stationsstrasse 66	2540	3526	Wohngebäude mit Laden	W/B	vor 1.1.1985	67.2	60.1	3	65	55	70	65	nein	bereits mit STP-2 1989 erledigt	nein	bereits mit STP-2 1989 erledigt					-
102771	Bahnhofstrasse (279)	7614		Ausstellungspavillon	N		67.4	60.3	3	65	55	70	65	nein	nicht lärmempfindlich	nein	nicht lärmempfindlich					-
19395	Bahnhofstrasse 28	5782	1472	Wohnhaus m. Gewerbe	W/B	vor 1.1.1985	69.1	61.8	3	65	55	70	65	nein	bereits mit STP-2 1989 erledigt	nein	bereits mit STP-2 1989 erledigt					-
17656	Bahnhofstrasse 280	6486	2538	Wohn- und Geschäftshaus	W B	vor 1.1.1985	66.6 66.6	59.6 -	3	65 70	55	70 70	65	ja		nein nein	unvollst. Unterlagen / Verzicht stillschw. < IGWB					-
17598	Bahnhofstrasse 283	5515	380	Wohngebäude mit Laden	W/B	nach 1.1.1985	68.4	61.5	3	65	55	70	65	nein	Baubew. nach 1.1.1985	nein	Baubew. nach 1.1.1985					-
17655	Bahnhofstrasse 284	5398	295	Wohngebäude	W	vor 1.1.1985	62.6	55.7	3	65	55	70	65	ja		nein	Eigentümer verzichtet					-
17596	Bahnhofstrasse 285	5604	381	Wohngebäude mit Laden	W/B	vor 1.1.1985	68.9	62	3	65	55	70	65	nein	bereits mit STP-2 1989 erledigt	nein	bereits mit STP-2 1989 erledigt					-
17589	Bahnhofstrasse 287	2563	384	Wohngebäude mit Laden	W B	vor 1.1.1985	67.1 67.1	60.2 -	3	65 70	55	70 70	65	ja		nein nein	unvollst. Unterlagen / Verzicht stillschw. < IGWB					-
17642	Bahnhofstrasse 288	9055	294	Wohngebäude	W	vor 1.1.1985	62.4	55.5	3	65	55	70	65	ja		nein	keine Unterlagen / Verzicht stillschw.					-
17585	Bahnhofstrasse 289	2570	386	Wohngebäude mit Laden	W/B	vor 1.1.1985	70.5	63.6	3	65	55	70	65	nein	bereits mit STP-2 1989 erledigt	nein	bereits mit STP-2 1989 erledigt					-
19428	Bahnhofstrasse 29	1048	1436	Wohngebäude	W	vor 1.1.1985	64	56.8	3	65	55	70	65	ja		nein	Neuberechnet mit best. Einzel-LSW, keine Unterlagen / Verzicht stillschw.					-
17629	Bahnhofstrasse 290	5394	293	Wohngebäude	W	vor 1.1.1985	64.2	57.3	3	65	55	70	65	ja		nein	neue Fenster nicht LSV-konform / Verzicht stillschw.					-
17583	Bahnhofstrasse 291	2571	387	Wohngebäude mit Laden	W/B	vor 1.1.1985	68.7	61.7	3	65	55	70	65	nein	bereits mit STP-2 1989 erledigt	nein	bereits mit STP-2 1989 erledigt					-
17624	Bahnhofstrasse 292, 294, 296	5392	292	Wohngebäude mit Laden	W/B	vor 1.1.1985	70	63.1	3	65	55	70	65	nein	bereits mit STP-2 1989 erledigt	nein	bereits mit STP-2 1989 erledigt					-
17581	Bahnhofstrasse 293	2572	388	Wohngebäude	W	vor 1.1.1985	67.6	60.5	3	65	55	70	65	nein	bereits mit STP-2 1989 erledigt	nein	bereits mit STP-2 1989 erledigt					-
17603	Bahnhofstrasse 298, 300	2629	291	Wohnhaus mit Restaurant	W/B	vor 1.1.1985	70.2	63.2	3	65	55	70	65	nein	bereits mit STP-2 1989 erledigt	nein	bereits mit STP-2 1989 erledigt					-
17547	Bahnhofstrasse 299	4978	3234	Wohnhaus mit Gewerbeteil	W ost W süd B ost B süd	vor 1.1.1985	66 65.5 66.9 66.1	58 57.8 -	3	65 70 70	55	70 70	65	ja		ja nein	Neuberechnet (Wohn- / Gewerbeteil) < IGWB			4	16	10'000.00
19529	Bahnhofstrasse 3	579	1581	Bankgebäude	B	vor 1.1.1985	72.7	-	3	70	-	70	-	nein	bereits mit STP-2 1989 erledigt	nein	bereits mit STP-2 1989 erledigt					-
19388	Bahnhofstrasse 30	997	1471	Wohngebäude mit Laden	W B	vor 1.1.1985	66.9 66.9	59.6 -	3	65 70	55	70 70	65	ja		nein nein	Eigentümer verzichtet < IGWB					-
17616	Bahnhofstrasse 302	4379	2565	Wohngebäude mit Läden	W B	vor 1.1.1985	68.7 68.7	60.2 -	3	65 70	55	70 70	65	ja		ja nein	< IGWB				45	24'750.00
19410	Bahnhofstrasse 31	1001	2676	Wohn- und Geschäftshaus	W/B	vor 1.1.1985	66.5	59.2	3	65	55	70	65	nein	bereits mit STP-2 1989 erledigt	nein	bereits mit STP-2 1989 erledigt					-
19373	Bahnhofstrasse 32 / Weierstrasse 2	6837	1453	Wohngebäude mit Läden	W B	vor 1.1.1985	65.7 65.7	58.5 -	3	65 70	55	70 70	65	ja		ja nein	< IGWB			4	2	2'300.00
19399	Bahnhofstrasse 33	1002	2677	Wohn- und Geschäftshaus	W/B	vor 1.1.1985	66.4	59.1	3	65	55	70	65	nein	bereits mit STP-2 1989 erledigt	nein	bereits mit STP-2 1989 erledigt					-
19344	Bahnhofstrasse 34	978	1469	Gewerbehäus	B	vor 1.1.1985	69.5	-	3	70		70		ja		ja		16	21'130.00			-
19340	Bahnhofstrasse 36	977	1468	Wohnhaus m. Gewerbe	W/B	vor 1.1.1985	69.5	62.2	3	65	55	70	65	nein	bereits mit STP-2 1989 erledigt	nein	bereits mit STP-2 1989 erledigt					-
19392	Bahnhofstrasse 39	1003	1994	Wohnhaus m. Gewerbe	W/B	vor 1.1.1985	68.6	61.3	3	65	55	70	65	nein	bereits mit STP-2 1989 erledigt	nein	bereits mit STP-2 1989 erledigt					-
19315	Bahnhofstrasse 40	976	1465	Wohngebäude mit Laden	W/B	vor 1.1.1985	69.6	62.3	3	65	55	70	65	nein	bereits mit STP-2 1989 erledigt	nein	bereits mit STP-2 1989 erledigt					-
19380	Bahnhofstrasse 41	6833	1649	Wohngebäude mit Laden	W/B	vor 1.1.1985	68.8	61.5	3	65	55	70	65	nein	bereits mit STP-2 1989 erledigt	nein	bereits mit STP-2 1989 erledigt					-
19343	Bahnhofstrasse 43 / Eichstrasse 1, 3	1006	1458	Wohngebäude mit Läden	W B	vor 1.1.1985	66.2 66.2	58.9 -	3	65 70	55	70 70	65	ja		nein nein	keine Unterlagen / Verzicht stillschw. < IGWB					-
19295	Bahnhofstrasse 46 / 50	1288	1595	Wohn- und Geschäftshaus	W/B	vor 1.1.1985	69.3	62	3	65	55	70	65	nein	bereits mit STP-2 1989 erledigt	nein	bereits mit STP-2 1989 erledigt					-
19321	Bahnhofstrasse 47, 49	973	1461	Wohngebäude mit Laden	W/B	vor 1.1.1985	69.1	61.8	3	65	55	70	65	nein	bereits mit STP-2 1989 erledigt	nein	bereits mit STP-2 1989 erledigt					-
19296	Bahnhofstrasse 50 / Alte Notariatsstrasse 2	1287	1597	Wohn- und Geschäftshaus	W/B	vor 1.1.1985	69.5	62.2	3	65	55	70	65	nein	bereits mit STP-2 1989 erledigt	nein	bereits mit STP-2 1989 erledigt					-

Gebäudeinformationen							Belastung / Grenzwerte / Beurteilung / Eigentümerentscheide										Schallschutzfenstereinbau					
FALS_ID Gebäude Nr.	Objektadresse	Kataster	GVZ-Nr.	Gebäudeart	Nutz- ung	Datum Baubewilligung	SHmM Belastung (dB(A))		ES	Grenzwerte IGW (dB(A))		AW (dB(A))		Erleichterung erforderlich?		Anspruch auf SSF aufgrund Strassenlärm?		Pflichteinbau		freiwilliger Einbau		
							Tag	Nacht		Tag	Nacht	Tag	Nacht	ja/nein	Begründung / Bemerkungen	ja/nein	Bemerkungen / Begründung / Eigentümerentscheid	Anz. Fenster	Kosten Kanton	Anz. Fenster	300	550
19308	Bahnhofstrasse 51, 53	968	1462	Wohngebäude mit Laden	W/B	vor 1.1.1985	69.6	62.3	3	65	55	70	65	nein	bereits mit STP-2 1989 erledigt	nein	bereits mit STP-2 1989 erledigt					-
19271	Bahnhofstrasse 52	8221	1865	Wohn- und Geschäftshaus	W/B	vor 1.1.1985	69.2	61.9	3	65	55	70	65	nein	bereits mit STP-2 1989 erledigt	nein	bereits mit STP-2 1989 erledigt					-
19289	Bahnhofstrasse 55, 57	967	1463	Wohngebäude mit Laden	W/B	vor 1.1.1985	69.7	62.4	3	65	55	70	65	nein	bereits mit STP-2 1989 erledigt	nein	bereits mit STP-2 1989 erledigt					-
19260	Bahnhofstrasse 58	1277	943	Bankgebäude	B	vor 1.1.1985	66.3	-	3	70	-	70	-	nein	LrT < IGWB	nein	nur Betriebsräume, LrT < IGWB					-
19259	Bahnhofstrasse 59, 61	1232	763	Wohn- und Gewerbehäus	W/B	vor 1.1.1985	69.3	62	3	65	55	70	65	nein	bereits mit STP-2 1989 erledigt	nein	bereits mit STP-2 1989 erledigt					-
19234	Bahnhofstrasse 60	1271	762	Wohn- und Gewerbehäus	W/B	vor 1.1.1985	69.3	62	3	65	55	70	65	nein	bereits mit STP-2 1989 erledigt	nein	bereits mit STP-2 1989 erledigt					-
19256	Bahnhofstrasse 63	4107	764	Wohngebäude mit Restaurant	W/B	vor 1.1.1985	69	61.7	3	65	55	70	65	nein	bereits mit STP-2 1989 erledigt	nein	bereits mit STP-2 1989 erledigt					-
19247	Bahnhofstrasse 65	4108	765	Wohngebäude	W	vor 1.1.1985	68.6	61.3	3	65	55	70	65	nein	bereits mit STP-2 1989 erledigt	nein	bereits mit STP-2 1989 erledigt					-
19212	Bahnhofstrasse 66	1270	761	Bürogebäude	B	nach 1.1.1985	69.4	-	3	70	-	70	-	nein	Baubew. nach 1.1.1985	nein	Totalumbau, Baubew. nach 1.1.1985					-
19218	Bahnhofstrasse 67	3607	946	Wohngebäude	W	vor 1.1.1985	67.3	60	3	65	55	70	65	nein	bereits mit STP-2 1989 erledigt	nein	bereits mit STP-2 1989 erledigt					-
19190	Bahnhofstrasse 69	3324	3322	Wohn- und Geschäftshaus	B	vor 1.1.1985	64.4	-	3	70	-	70	-	nein	LrT < IGWB	nein	nur Betriebsräume, LrT < IGWB					-
19208	Bahnhofstrasse 70	1260	1993	Kinogebäude mit Wohnung	W B	vor 1.1.1985	66.8	59.5	3	65	55	70	65	ja		nein	keine Unterlagen / Verzicht stillschw.					-
19175	Bahnhofstrasse 71	3645	3333	Bibliotheksgebäude	B	vor 1.1.1985	64	-	3	70	-	70	-	nein	LrT < IGWB	nein	nur Betriebsräume, LrT < IGWB					-
19140	Bahnhofstrasse 73	3644	3332	Hotelgebäude m. Rest. u. Büros	W B	vor 1.1.1985	65.4	58.1	3	65	55	70	65	nein	Betr.räume LrT<IGWB, Hotelzimmer ohne Fenster zur Strasse Lr < IGW	nein	Hotelzimmer ohne Fenster z. Strasse Lr < IGW					-
19184	Bahnhofstrasse 74	1259	637	Wohngebäude mit Laden	W B	vor 1.1.1985	66.5	59.2	3	65	55	70	65	ja		nein	keine Unterlagen / Verzicht stillschw.					-
19165	Bahnhofstrasse 78	1258	760	Wohnhaus mit Gewerbe	W/B	vor 1.1.1985	69.5	62.2	3	65	55	70	65	nein	bereits mit STP-2 1989 erledigt	nein	bereits mit STP-2 1989 erledigt					-
19110	Bahnhofstrasse 82	3355	732	Wohngebäude	W	vor 1.1.1985	66.5	59.2	3	65	55	70	65	ja		nein	keine Unterlagen / Verzicht stillschw.					-
19112	Bahnhofstrasse 83, 85	6804	775	Wohngebäude mit Laden	W/B	vor 1.1.1985	67.4	60.1	3	65	55	70	65	nein	bereits mit STP-2 1989 erledigt	nein	bereits mit STP-2 1989 erledigt					-
18860	Bahnhofstrasse 99	3583	3213	Wohngebäude mit Einkaufszent	W B	vor 1.1.1985	61.9	54.6	3	65	55	70	65	nein	Neuberechnung, W < IGW resp. B < IGWB	nein	Neuberechnung, W < IGW					-
134693	Bäretswilerweg 56	8271	4709	Wohngebäude	W	nach 1.1.1985	63.2	51.9	2	60	50	70	65	nein	Baubew. nach 1.1.1985	nein	Baubew. nach 1.1.1985					-
134695	Bäretswilerweg 58	8272	4708	Wohngebäude	W	nach 1.1.1985	63.8	52.5	2	60	50	70	65	nein	Baubew. nach 1.1.1985	nein	Baubew. nach 1.1.1985					-
18170	Bäretswilerweg 62	6547	3510	Wohngebäude	W	vor 1.1.1985	63.2	51.9	2	60	50	70	65	ja		nein	Neuberechnet mit best. Einzel-LSW, neue Fenster nicht LSV-konform / Verzicht					-
18191	Bäretswilerweg 64	6548	3511	Wohngebäude	W	vor 1.1.1985	64.5	53.2	2	60	50	70	65	ja		ja	Neuberechnet mit best. Einzel-LSW			11		3'300.00
18214	Bäretswilerweg 66	6549	3512	Wohngebäude	W	vor 1.1.1985	62.9	51.6	2	60	50	70	65	ja		ja	Neuberechnet mit best. Einzel-LSW			12		3'600.00
17363	Berglistrasse 10, 8	6611	2668	Wohngebäude	W	vor 1.1.1985	57.8	51.4	2	60	50	70	65	ja		ja				15		4'500.00
17413	Berglistrasse 2	3026	2666	Wohngebäude	W	vor 1.1.1985	67.1	60.4	3	65	55	70	65	ja		ja				9	9	7'650.00
17391	Berglistrasse 4, 6	3020	2667	Wohngebäude	W	vor 1.1.1985	58.7	52.3	2	60	50	70	65	ja		ja				15		4'500.00
18770	Bertschikerstrasse 2	6643	1309	Industrie- u. Gewerbegeb.	B	vor 1.1.1985	65.4	-	4	70	-	75	-	nein	LrT < IGWB	nein	nur Betriebsräume, LrT < IGWB					-
18768	Bertschikerstrasse 6	6361	1632	Wohngebäude	W	vor 1.1.1985	55.1	51.3	2	60	50	70	65	ja		nein	keine Unterlagen / Verzicht stillschw.					-
18055	Binzackerstrasse 2, 4, 6	9059	3774	Wohn- und Geschäftshaus	W/B	nach 1.1.1985	65.2	58.6	3	65	55	70	65	nein	Baubew. nach 1.1.1985	nein	Baubew. nach 1.1.1985					-
18309	Bogenweg 1, 3	7959	802	Autoreparaturwerkstätte	B	vor 1.1.1985	65.4	-	3	70	-	70	-	nein	LrT < IGWB	nein	nur Betriebsräume, LrT < IGWB					-
18210	Bogenweg 11	8088	1983	Wohngebäude	W	vor 1.1.1985	69	61.4	3	65	55	70	65	ja		nein	keine Unterlagen / Verzicht stillschw.					-
18197	Bogenweg 13	8080	1845	Wohngebäude	W	vor 1.1.1985	63.8	56.3	3	65	55	70	65	ja		nein	keine Unterlagen / Verzicht stillschw.					-
143303	Ettenhausen	7337		Stallgebäude	B	vor 1.1.1985	64.3	-	3	70	-	70	-	nein	nicht lärmempfindlich	nein	nicht lärmempfindlich					-
134734	Giessereistrasse	4776	4498	Betriebsgebäude	B	nach 1.1.1985	65.6	-	4	70	-	75	-	nein	Baubew. nach 1.1.85	nein	Baubew. nach 1.1.85					-
18710	Giessereistrasse 1	4354	3422	Gewerbegebäude	B	vor 1.1.1985	69.7	-	4	70	-	75	-	nein	LrT < IGWB	nein	nur Betriebsräume, LrT < IGWB					-
19725	Grünigerstrasse 11	712	2283	Wohngebäude	W	vor 1.1.1985	61.2	54.3	2	60	50	70	65	ja		nein	Eigentümer verzichtet					-
19731	Grünigerstrasse 13	4678	2284	Wohngebäude	W	vor 1.1.1985	66.9	60	2	60	50	70	65	ja		ja				2	6	3'900.00
19733	Grünigerstrasse 15	715	2285	Wohngebäude	W	vor 1.1.1985	61.2	54.4	2	60	50	70	65	ja		nein	unvollst. Unterlagen / Verzicht stillschw.					-
19678	Grünigerstrasse 2	5164	1625	Wohngebäude	W	vor 1.1.1985	66.9	60.3	3	65	55	70	65	ja		ja				5	32	19'100.00
19706	Grünigerstrasse 6	6068	1650	Wohngebäude mit Restaurant	W B	vor 1.1.1985	68.7	61.8	3	65	55	70	65	ja		nein	keine Unterlagen / Verzicht stillschw.					-
19713	Grünigerstrasse 7	4674	2280	Wohngebäude	W	vor 1.1.1985	67.5	60.6	2	60	50	70	65	ja		ja				3	6	4'200.00
19723	Grünigerstrasse 9	4676	2282	Wohngebäude	W	vor 1.1.1985	67.2	60.3	2	60	50	70	65	ja		ja				2	6	3'900.00
135083	Güetlistrasse 24	8342	4666	Wohngebäude	W	nach 1.1.1985	62.9	56	3	65	55	70	65	nein	Baubew. nach 1.1.1985	nein	Baubew. nach 1.1.1985					-
19685	Guyer-Zeller-Strasse 2, 4, 4a, 6	5112	1626	Gewerbegebäude	B	vor 1.1.1985	65	-	3	70	-	70	-	nein	LrT < IGWB	nein	nur Betriebsräume, LrT < IGWB					-
18199	Haldenstrasse 10, 12, 8	3400	1191	Wohngebäude	W	vor 1.1.1985	56.8	53	2	60	50	70	65	ja		ja				21		6'300.00
18253	Haldenstrasse 15, 17	2403	3105	Wohngebäude	W	vor 1.1.1985	51.9	48.1	2	60	50	70	65	nein	Neuberechnung, Lr < IGW	nein	Neuberechnung, Lr < IGW					-
18296	Haldenstrasse 16	2293	3176	Wohngebäude	W	vor 1.1.1985	58.1	54.3	2	60	50	70	65	ja		ja				23		6'900.00
18324	Haldenstrasse 18	2294	3177	Wohngebäude	W	vor 1.1.1985	60.1	56.3	2	60	50	70	65	ja		nein	Eigentümer verzichtet					-

Gebäudeinformationen							Belastung / Grenzwerte / Beurteilung / Eigentümerentscheide										Schallschutzfenstereinbau					
FALS_ID Gebde Nr.	Objektadresse	Kataster	GVZ-Nr.	Gebäudeart	Nutz- ung	Datum Baubewilligung	SHmM Belastung (dB(A))		ES	Grenzwerte IGW (dB(A))		AW (dB(A))		Erleichterung erforderlich?		Anspruch auf SSF aufgrund Strassenlärm?		Pflichteinbau		freiwilliger Einbau		
							Tag	Nacht		Tag	Nacht	Tag	Nacht	ja/nein	Begründung / Bemerkungen	ja/nein	Bemerkungen / Begründung / Eigentümerentscheid	Anz. Fenster	Kosten Kanton	Anz. Fenster 300	550	Kosten Kanton
18359	Haldenstrasse 20	2296	3178	Wohngebäude	W	vor 1.1.1985	58.2	54.4	2	60	50	70	65	ja		ja				23		6'900.00
18388	Haldenstrasse 22	2295	3179	Wohngebäude	W	vor 1.1.1985	59.8	56	2	60	50	70	65	ja		ja				42		12'600.00
103159	Haldenstrasse 24	6668	3913	Wohngebäude	W	nach 1.1.1985	59.7	55.9	2	60	50	70	65	nein	Baubew. nach 1.1.1985	nein	Baubew. nach 1.1.1985					-
18450	Haldenstrasse 24, 26	6669	3990	Wohngebäude	W	nach 1.1.1985	59.1	55.3	2	60	50	70	65	nein	Baubew. nach 1.1.1985	nein	Baubew. nach 1.1.1985					-
18674	Haldenstrasse 33	4594	3530	Bürogebäude	B	vor 1.1.1985	57.5	-	2	65	-	70	-	nein	LrT < IGWB	nein	nur Betriebsräume, LrT < IGWB					-
18227	Haldenweg 3, 5	3400	1191	Wohngebäude	W	vor 1.1.1985	58	54.2	2	60	50	70	65	ja		ja				34		10'200.00
18233	Haldenweg 4	7112	2738	Wohngebäude	W	vor 1.1.1985	59.6	55.8	2	60	50	70	65	ja		nein	keine Unterlagen / Verzicht stillschw.					-
17602	Hinwilerstrasse 1	2938	272	Wohngebäude	W	vor 1.1.1985	70.6	62	3	65	55	70	65	nein	bereits mit STP-2 1989 erledigt	nein	bereits mit STP-2 1989 erledigt					-
103703	Hinwilerstrasse 11	8181	4499	Tankstellengebäude	B	nach 1.1.1985	66.8	-	3	70	-	70	-	nein	Baubew. nach 1.1.1985	nein	Baubew. nach 1.1.1985					-
18909	Hinwilerstrasse 165		110	Wohnhaus mit Scheune	W	vor 1.1.1985	71.6	63.3	3	65	55	70	65	nein	bereits mit STP-2 1989 erledigt	nein	bereits mit STP-2 1989 erledigt					-
18946	Hinwilerstrasse 169		108	Wohnhaus mit Restaurant	W/B	vor 1.1.1985	71.9	63.6	3	65	55	70	65	nein	bereits mit STP-2 1989 erledigt	nein	bereits mit STP-2 1989 erledigt					-
18974	Hinwilerstrasse 179		107	Wohnhaus mit Werkstatt	W/B	vor 1.1.1985	69.7	61.4	3	65	55	70	65	nein	bereits mit STP-2 1989 erledigt	nein	bereits mit STP-2 1989 erledigt					-
19014	Hinwilerstrasse 180		114	Wohngebäude	W	vor 1.1.1985	69.6	61.3	3	65	55	70	65	nein	bereits mit STP-2 1989 erledigt	nein	bereits mit STP-2 1989 erledigt					-
19020	Hinwilerstrasse 182		115	Wohngebäude	W	vor 1.1.1985	69	60.7	3	65	55	70	65	nein	bereits mit STP-2 1989 erledigt	nein	bereits mit STP-2 1989 erledigt					-
19031	Hinwilerstrasse 183		89	Wohn- / Gewerbehäus (Pension)	W	vor 1.1.1985	70.4	62	3	65	55	70	65	ja		ja		14	24'250.00	1	2	1'400.00
					B	vor 1.1.1985	70.4	-		70		70				ja						
19094	Hinwilerstrasse 186	5758	2170	Wohngebäude mit Betrieb	W	vor 1.1.1985	67.5	58.9	3	65	55	70	65	ja		nein	keine Unterlagen / Verzicht stillschw.					-
					B	vor 1.1.1985	67.5	-		70		70				nein	< IGWB					-
19117	Hinwilerstrasse 187		47	Wohnhaus mit Scheune	W	vor 1.1.1985	72	63.4	3	65	55	70	65	nein	bereits mit STP-2 1989 erledigt	nein	bereits mit STP-2 1989 erledigt					-
19155	Hinwilerstrasse 191		46	Wohnhaus mit Anbau	W	vor 1.1.1985	72.4	63.8	3	65	55	70	65	nein	bereits mit STP-2 1989 erledigt	nein	bereits mit STP-2 1989 erledigt					-
19241	Hinwilerstrasse 197	416	45	Wohngebäude	W	vor 1.1.1985	69.1	60.5	3	65	55	70	65	nein	bereits mit STP-2 1989 erledigt	nein	bereits mit STP-2 1989 erledigt					-
19266	Hinwilerstrasse 199		43	Wohngebäude	W	vor 1.1.1985	69.1	60.5	3	65	55	70	65	nein	bereits mit STP-2 1989 erledigt	nein	bereits mit STP-2 1989 erledigt					-
17662	Hinwilerstrasse 2	7398	2734	Wohn- und Gewerbehäus	W	vor 1.1.1985	66.2	57.5	3	65	55	70	65	ja		nein	keine Unterlagen / Verzicht stillschw.					-
					B	vor 1.1.1985	66.2	-		70		70				nein	< IGWB					-
17817	Hinwilerstrasse 28	7691	1704	Wohngebäude mit Anbau	W	vor 1.1.1985	69.1	60.4	3	65	55	70	65	nein	bereits mit STP-2 1989 erledigt	nein	bereits mit STP-2 1989 erledigt					-
103682	Hinwilerstrasse 29	7060	4620	Wohnhaus mit Gewerbe	W/B	nach 1.1.1985	65.9	57.2	3	65	55	70	65	nein	Baubew. nach 1.1.1985	nein	Baubew. nach 1.1.1985					-
17841	Hinwilerstrasse 30	2656	1759	Wohngebäude	W	vor 1.1.1985	69.1	60.4	3	65	55	70	65	nein	bereits mit STP-2 1989 erledigt	nein	bereits mit STP-2 1989 erledigt					-
103683	Hinwilerstrasse 31	7060	4620	Wohngebäude	W	nach 1.1.1985	64.7	56	3	65	55	70	65	nein	Baubew. nach 1.1.1985	nein	Baubew. nach 1.1.1985					-
103684	Hinwilerstrasse 33	7060	4620	Wohngebäude	W	nach 1.1.1985	65.5	56.8	3	65	55	70	65	nein	Baubew. nach 1.1.1985	nein	Baubew. nach 1.1.1985					-
17889	Hinwilerstrasse 36	2657	1785	Wohngebäude mit Neb.geb.	W	vor 1.1.1985	67.6	58.9	3	65	55	70	65	ja		nein	keine Unterlagen / Verzicht stillschw.					-
17912	Hinwilerstrasse 38	2658	1793	Wohngebäude	W	vor 1.1.1985	66.2	57.5	3	65	55	70	65	ja		nein	keine Unterlagen / Verzicht stillschw.					-
17901	Hinwilerstrasse 39	7064	275	Wohngebäude	W	vor 1.1.1985	65.3	56.6	3	65	55	70	65	ja		nein	unvollst. Unterlagen / Verzicht stillschw.					-
17936	Hinwilerstrasse 40	7422	2724	Wohnhaus mit Läden	W	vor 1.1.1985	66.2	57.5	3	65	55	70	65	ja		ja					4	2'200.00
					B	vor 1.1.1985	66.2	-		70		70				nein	< IGWB					-
18073	Hinwilerstrasse 53	7417	2628	Gewerbehäus	B	vor 1.1.1985	66.9	-	3	70	-	70	-	nein	LrT < IGWB	nein	nur Betriebsräume, LrT < IGWB					-
18048	Hinwilerstrasse 56	7419	282	Wohngebäude	W	vor 1.1.1985	69.4	61.1	3	65	55	70	65	nein	bereits mit STP-2 1989 erledigt	nein	bereits mit STP-2 1989 erledigt					-
17722	Hinwilerstrasse 6	7399	3605	Wohnhaus mit Gewerbe	W	vor 1.1.1985	60.2	51.5	2	60	50	70	65	ja		nein	keine Unterlagen / Verzicht stillschw.					-
					B	vor 1.1.1985	60.2	-		65		70				nein	< IGWB					-
148622	Hinwilerstrasse 60	9029	4891	Wohngebäude	W	nach 1.1.1985	67.2	58.9	3	65	55	70	65	nein	Baubew. nach 1.1.1985	nein	Baubew. nach 1.1.1985					-
18183	Hinwilerstrasse 75	6407	2318	Wohngebäude	W	vor 1.1.1985	69.3	61	3	65	55	70	65	nein	bereits mit STP-2 1989 erledigt	nein	bereits mit STP-2 1989 erledigt					-
18345	Hinwilerstrasse 92	2672	1725	Gewerbegebäude mit Wohnung	W	vor 1.1.1985	66.3	58	3	65	55	70	65	ja		ja				1	2	1'400.00
					B	vor 1.1.1985	66.3	-		70		70				nein	< IGWB					-
19899	Hofstrasse 112	6577	334	Wohngebäude	W	nach 1.1.1985	62.7	55.8	2	60	50	70	65	nein	Baubew. nach 1.1.1985	nein	Baubew. nach 1.1.1985					-
19872	Hofstrasse 114	6576	333	Wohngebäude	W	nach 1.1.1985	64	57.1	2	60	50	70	65	nein	Baubew. nach 1.1.1985	nein	Baubew. nach 1.1.1985					-
19716	Hofstrasse 38	709	2281	Wohngebäude	W	vor 1.1.1985	61.8	55	2	60	50	70	65	ja		nein	Eigentümer verzichtet					-
19727	Hofstrasse 40	716	2155	Wohngebäude	W	vor 1.1.1985	58.4	51.6	2	60	50	70	65	ja		nein	keine Unterlagen / Verzicht stillschw.					-
19739	Hofstrasse 40a	718	2757	Wohngebäude	W	vor 1.1.1985	57.7	50.8	2	60	50	70	65	ja		nein	keine Unterlagen / Verzicht stillschw.					-
18421	Im Rigiblick 10	6541	1715	Wohngebäude	W	vor 1.1.1985	63.8	52.5	2	60	50	70	65	ja		nein	keine Unterlagen / Verzicht stillschw.					-
18501	Im Rigiblick 12	5892	3044	Wohngebäude	W	vor 1.1.1985	66.4	55.1	2	60	50	70	65	ja		nein	keine Unterlagen / Verzicht stillschw.					-
18318	Im Rigiblick 2	6554	3212	Wohngebäude	W	vor 1.1.1985	64.7	53.4	2	60	50	70	65	ja		nein	unvollst. Unterlagen / Verzicht stillschw.					-
18550	Im Rigiblick 22	5899	2926	Wohngebäude	W	vor 1.1.1985	61	50	2	60	50	70	65	nein	im Bericht LSW abgehandelt	nein	keine Unterlagen / Verzicht stillschw.					-
18512	Im Rigiblick 24	5900	3248	Wohngebäude	W	vor 1.1.1985	60	48	2	60	50	70	65	nein	im Bericht LSW abgehandelt	nein	Lr < IGW mit LSW					-
18448	Im Rigiblick 24a	5902	3251	Wohngebäude	W	vor 1.1.1985	55	43	2	60	50	70	65	nein	im Bericht LSW abgehandelt	nein	Lr < IGW mit LSW					-
79170	Im Rigiblick 26	5903	3063	Wohngebäude	W	vor 1.1.1985	55	44	2	60	50	70	65	nein	im Bericht LSW abgehandelt	nein	Lr < IGW mit LSW					-
18352	Im Rigiblick 28	5922	2634	Wohngebäude	W	vor 1.1.1985	59	48	2	60	50	70	65	nein	im Bericht LSW abgehandelt	nein	Lr < IGW mit LSW					-
18292	Im Rigiblick 2a	6553	1521	Wohngebäude	W	vor 1.1.1985	64.9	53.6	2	60	50	70	65	ja		ja				11		3'300.00

Gebäudeinformationen							Belastung / Grenzwerte / Beurteilung / Eigentümerentscheide										Schallschutzfenstereinbau						
FALS_ID Gebde Nr.	Objektadresse	Kataster	GVZ-Nr.	Gebäudeart	Nutz- ung	Datum Baubewilligung	SHmM Belastung (dB(A))		ES	Grenzwerte IGW (dB(A))		AW (dB(A))		Erleichterung erforderlich?		Anspruch auf SSF aufgrund Strassenlärm?		Pflichteinbau		freiwilliger Einbau			
							Tag	Nacht		Tag	Nacht	Tag	Nacht	ja/nein	Begründung / Bemerkungen	ja/nein	Bemerkungen / Begründung / Eigentümerentscheid	Anz. Fenster	Kosten Kanton	Anz. Fenster 300	550	Kosten Kanton	
18274	Im Rigiblick 2b	6552	3226	Wohngebäude	W	vor 1.1.1985	63.8	52.5	2	60	50	70	65	ja		ja					9		2'700.00
18306	Im Rigiblick 37	5923	3209	Wohngebäude	W	vor 1.1.1985	61.3	50	2	60	50	70	65	nein	bereits mit STP-2 1989 erledigt	nein	bereits mit STP-2 1989 erledigt						-
18336	Im Rigiblick 4	6555	3289	Wohngebäude	W	vor 1.1.1985	63.6	52.3	2	60	50	70	65	ja		ja					12		3'600.00
18374	Im Rigiblick 6	7695	1484	Wohngebäude	W	vor 1.1.1985	64.8	53.5	2	60	50	70	65	ja		ja	Neuberechnung				11		3'300.00
18401	Im Rigiblick 8	5873	3206	Wohngebäude	W	vor 1.1.1985	65.6	54.3	2	60	50	70	65	ja		ja	Neuberechnung				5	1	2'050.00
18669	Im Sandbühl 3	2312	2963	Wohngebäude	W	vor 1.1.1985	57.2	53.3	2	60	50	70	65	ja		ja					5		1'500.00
18676	Im Sandbühl 4	2313	2964	Wohngebäude	W	vor 1.1.1985	53.6	49.8	2	60	50	70	65	nein	Neubewertung, Lr < IGW (Korr. Topographie)	nein	Neubewertung, Lr < IGW (Korr. Topographie)						-
18693	Im Sandbühl 5	2314	2965	Wohngebäude	W	vor 1.1.1985	53.4	49.4	2	60	50	70	65	nein	Neubewertung, Lr < IGW (Korr. Topographie)	nein	Neubewertung, Lr < IGW (Korr. Topographie)						-
102871	Im Sandbühl 7	4785	871	Wohngebäude	W	vor 1.1.1985	56.1	52	2	60	50	70	65	nein	Neubewertung, Fassade >IGW mit Baubew. nach 1.1.85	nein	Neubewertung, Fassade mit Lr > IGW ist umgebautes Nebengeb. mit Baubew. nach 1.1.85						-
17915	Juheestrasse 12	5753	3800	Wohngebäude	W	vor 1.1.1985	58.9	54.8	2	60	50	70	65	ja		ja					62		18'600.00
17940	Juheestrasse 14	5753	3800	Wohngebäude	W	vor 1.1.1985	58	54	2	60	50	70	65	ja		ja					62		18'600.00
17958	Juheestrasse 16	5753	3800	Wohngebäude	W	vor 1.1.1985	55.3	51.5	2	60	50	70	65	nein	Baubew. nach 1.1.1985	nein	Baubew. nach 1.1.1985						-
18008	Juheestrasse 26	5650	3670	Wohngebäude	W	vor 1.1.1985	57.4	53.4	2	60	50	70	65	ja		ja					45		13'500.00
18014	Juheestrasse 28	5651	1174	Wohnhaus mit Büro	W B	vor 1.1.1985	55.4 55.4	51.6 -	2	60 65	50 -	70 70	65 -	ja		nein nein	keine Unterlagen / Verzicht stillschw. < IGWB						-
19467	Kantonsschulstrasse 1	8307	1505	Wohnhaus mit Gewerbe	W B	vor 1.1.1985	64.7 64.7	59.2 -	3	65 70	55 -	70 70	65 -	ja		nein nein	keine Unterlagen / Verzicht stillschw. < IGWB						-
19591	Kantonsschulstrasse 20	853	2530	Kantonsschulgebäude / Turnhalle	S	vor 1.1.1985	59.2	52.8	2	60	50	70	65	nein	Schule, LrT < IGW	nein	Schule, LrT < IGW						-
139734	Kindergartenstrasse 36, 38	7065	4744	Wohngebäude	W	nach 1.1.1985	63.9	55.2	2	60	50	70	65	nein	Baubew. nach 1.1.1985	nein	Baubew. nach 1.1.1985						-
103487	Kirchgasse 4 / Tödistrasse 3, 5 / Usterstrasse 17, 19	8171	4613	Einkaufszentrum	B	nach 1.1.1985	66.2	-	3	70	-	70	-	nein	Baubew. nach 1.1.1985	nein	Baubew. nach 1.1.1985						-
19416	Kratzstrasse 1	1043	1063	Wohnhaus mit Gewerbe	W/B	nach 1.1.1985	62.6	58	3	65	55	70	65	nein	Baubew. nach 1.1.1985	nein	Baubew. nach 1.1.1985						-
19419	Kratzstrasse 2	1049	1437	Wohngebäude	W	vor 1.1.1985	64.3	57	3	65	55	70	65	ja		ja	Neuberechnet mit best. Einzel-LSW				16		4'800.00
103338	Kreuzackerstrasse 1	8491	4001	Alterssiedlung	W	nach 1.1.1985	64.9	57.8	2	60	50	70	65	nein	Baubew. nach 1.1.1985	nein	Baubew. nach 1.1.1985						-
103011	Kreuzbühlstrasse 17, 19	5470	2652	Wohngebäude	W	vor 1.1.1985	66	59.1	2	60	50	70	65	nein	im Bericht LSW abgehandelt	nein	Eigentümer verzichtet						-
19783	Kreuzbühlstrasse 23	5469	3025	Wohngebäude	W	vor 1.1.1985	66	59	2	60	50	70	65	nein	im Bericht LSW abgehandelt	nein	keine Unterlagen / Verzicht stillschw.						-
19746	Kreuzbühlstrasse 26	719	2651	Wohngebäude	W	vor 1.1.1985	57.8	50.9	2	60	50	70	65	ja		nein	keine Unterlagen / Verzicht stillschw.						-
19751	Kreuzbühlstrasse 29	5468	2790	Wohnhaus mit Laden	W B	vor 1.1.1985	63 63	56 -	2	60 65	50 -	70 70	65 -	nein	im Bericht LSW abgehandelt	ja nein	 < IGWB				26		7'800.00
19497	Leutholdstrasse 3	1071	1512	Wohngebäude	W	vor 1.1.1985	63.8	58.2	3	65	55	70	65	ja		nein	unvollst. Unterlagen / Verzicht stillschw.						-
103396	Leutholdstrasse 4	3266	4492	Wohngebäude	W	nach 1.1.1985	66.1	59.7	3	65	55	70	65	nein	Baubew. nach 1.1.1985	nein	Baubew. nach 1.1.1985						-
17482	Lindenstrasse 18	6212	2683	Wohngebäude	W	vor 1.1.1985	58.6	50.8	2	60	50	70	65	ja		ja					4		1'200.00
102706	Mattackerstrasse 1, 3	771	2697	Wohngebäude	W	vor 1.1.1985	68	61	3	65	55	70	65	nein	in Bericht LSW abgehandelt	ja					16	21	16'350.00
19674	Mattackerstrasse 5	771	2697	Wohngebäude	W	vor 1.1.1985	64	57	3	65	55	70	65	nein	in Bericht LSW abgehandelt	ja					16		4'800.00
19171	Messikommerstrasse 30	6006	2127	Wohngebäude	W	vor 1.1.1985	54.9	51	2	60	50	70	65	ja		nein	unvollst. Unterlagen / Verzicht stillschw.						-
103461	Messikommerstrasse 36	6869	1352	Wohnhaus mit Stall	W	vor 1.1.1985	59.8	55.9	2	60	50	70	65	ja		nein	Eigentümer verzichtet						-
103434	Messikommerstrasse 44	8203	4633	Wohngebäude	W	nach 1.1.1985	56.9	53	2	60	50	70	65	nein	Baubew. nach 1.1.1985	nein	Baubew. nach 1.1.1985						-
103429	Messikommerstrasse 48	8198	4628	Wohngebäude	W	nach 1.1.1985	61.8	57.9	2	60	50	70	65	nein	Baubew. nach 1.1.1985	nein	Baubew. nach 1.1.1985						-
103430	Messikommerstrasse 50	8199	4629	Wohngebäude	W	nach 1.1.1985	60.8	56.9	2	60	50	70	65	nein	Baubew. nach 1.1.1985	nein	Baubew. nach 1.1.1985						-
103431	Messikommerstrasse 52	8200	4630	Wohngebäude	W	nach 1.1.1985	60.1	56.2	2	60	50	70	65	nein	Baubew. nach 1.1.1985	nein	Baubew. nach 1.1.1985						-
103436	Messikommerstrasse 60	6909	4649	Wohngebäude	W	nach 1.1.1985	59	55.1	2	60	50	70	65	nein	Baubew. nach 1.1.1985	nein	Baubew. nach 1.1.1985						-
103647	Mönchbergstrasse 2	4626	4462	Wohngebäude	W	vor 1.1.1985	63.3	52.2	2	60	50	70	65	ja		nein	neue Fenster nicht LSV-konform / Verzicht stillschw.						-
103304	Mönchbergstrasse 4	4625	3506	Wohngebäude	W	vor 1.1.1985	63.4	52.3	2	60	50	70	65	ja		nein	neue Fenster nicht LSV-konform / Verzicht stillschw.						-
17643	Motorenstrasse 64	5737	2733	Gewerbehaus	B	nach 1.1.1985	63.5	-	3	70	-	70	-	nein	Baubew. nach 1.1.1985	nein	Baubew. nach 1.1.1985						-
18029	Mühleackerstrasse 10	8046	2378	Wohngebäude	W	vor 1.1.1985	53.4	48.9	2	60	50	70	65	nein	Neubewertung, Lr < IGW	nein	Neubewertung, Lr < IGW (Abschirmung durch bewilligte Neubauten, FALS)						-
18004	Mühleackerstrasse 12	8045	2379	Wohngebäude	W	vor 1.1.1985	54.5	47	2	60	50	70	65	nein	Neubewertung, Lr < IGW	nein	Neubewertung, Lr < IGW (Abschirmung durch bewilligte Neubauten, FALS)						-

Gebäudeinformationen							Belastung / Grenzwerte / Beurteilung / Eigentümerentscheide										Schallschutzfenstereinbau							
FALS_ID Gebde Nr.	Objektadresse	Kataster	GVZ-Nr.	Gebäudeart	Nutz- ung	Datum Baubewilligung	SHmM Belastung (dB(A))		ES	Grenzwerte IGW (dB(A))		AW (dB(A))		Erleichterung erforderlich?		Anspruch auf SSF aufgrund Strassenlärm?		Pflichteinbau		freiwilliger Einbau				
							Tag	Nacht		Tag	Nacht	Tag	Nacht	ja/nein	Begründung / Bemerkungen	ja/nein	Bemerkungen / Begründung / Eigentümerentscheid	Anz. Fenster	Kosten Kanton	Anz. Fenster	300	550	Kosten Kanton	
18094	Mühleackerstrasse 3	7991	2435	Wohngebäude	W	vor 1.1.1985	56.1	48.6	2	60	50	70	65	nein	Neubewertung, Lr < IGW	nein	Neubewertung, Lr < IGW (Abschirmung durch bewilligte Neubauten, FALS)					-		
18077	Mühleackerstrasse 5	7992	2444	Wohngebäude	W	vor 1.1.1985	57.9	50.4	2	60	50	70	65	nein	Neubewertung, Lr < IGW	nein	Neubewertung, Lr < IGW (Abschirmung durch bewilligte Neubauten, FALS)					-		
18067	Mühleackerstrasse 8	8047	2377	Wohnhaus mit Werkstatt	W/B	vor 1.1.1985	53.8	46.3	2	60	50	70	65	nein	Neubewertung, Lr < IGW	nein	Neubewertung, Lr < IGW (Abschirmung durch bewilligte Neubauten, FALS)					-		
103435	Nägeliweg 3	6806	4642	Wohngebäude	W	nach 1.1.1985	65.4	58.1	3	65	55	70	65	nein	Baubew. nach 1.1.1985	nein	Baubew. nach 1.1.1985					-		
17729	Neubühlstrasse 4	3825	245	Wohngebäude	W	vor 1.1.1985	61.6	50.5	2	60	50	70	65	ja		nein	Eigentümer verzichtet					-		
19567	Pestalozzistrasse 2	5485	1519	Wohngebäude mit Werkstatt	W/B	vor 1.1.1985	63.5	57.1	3	65	55	70	65	nein	wird abgebrochen	nein	wird abgebrochen					-		
17371	Pfäffikerstrasse	6609	246	Werkstattgebäude	B	vor 1.1.1985	66.9	60.5	3	65	55	70	65	nein	Gebäude abgebrochen (2011)	nein	Gebäude abgebrochen (2011)					-		
134516	Pfäffikerstrasse	2540	3526	Gebäude abgebrochen	N		63.5	56.7	3	65	55	70	65	nein	Gebäude abgebrochen	nein	Gebäude abgebrochen					-		
17485	Pfäffikerstrasse 11	2912	420	Wohngebäude	W	vor 1.1.1985	62.7	54.9	2	60	50	70	65	ja		nein	Neuberechnet mit best. Einzel-LSW, keine Unterlagen / Verzicht stillschw.					-		
17460	Pfäffikerstrasse 16	6210	1782	Wohngebäude	W	vor 1.1.1985	69.7	62	3	65	55	70	65	nein	bereits mit STP-2 1989 erledigt	nein	bereits mit STP-2 1989 erledigt					-		
17453	Pfäffikerstrasse 17	3010	480	Wohngebäude	W	vor 1.1.1985	67.2	59.5	3	65	55	70	65	ja		ja				28	8	12'800.00	-	
17442	Pfäffikerstrasse 18 (8/10/12)	6203	2567	3 Wohngebäude, Neubauten	W	nach 1.1.1985	67	59.6	3	65	55	70	65	nein	Baubew. nach 1.1.1985	nein	Baubew. nach 1.1.1985					-		
17406	Pfäffikerstrasse 23	6614	479	Wohngebäude	W	vor 1.1.1985	66.6	60.2	3	65	55	70	65	nein	Gebäude abgebrochen (2011)	nein	Gebäude abgebrochen (2011)					-		
17522	Pfäffikerstrasse 3	2916	419	Wohngebäude	W	vor 1.1.1985	71.2	63.3	3	65	55	70	65	nein	bereits mit STP-2 1989 erledigt	nein	bereits mit STP-2 1989 erledigt					-		
17380	Pfäffikerstrasse 33	6612	476	Wohngebäude	W	vor 1.1.1985	72.2	65.8	3	65	55	70	65	nein	Gebäude abgebrochen (2011)	nein	Gebäude abgebrochen (2011)					-		
17357	Pfäffikerstrasse 39, 41	3023	475	Wohngebäude	W	vor 1.1.1985	71.1	64.7	3	65	55	70	65	nein	bereits mit STP-2 1989 erledigt	nein	bereits mit STP-2 1989 erledigt					-		
17507	Pfäffikerstrasse 4	7108	421	Wohn- und Gewerbehau	W B	vor 1.1.1985	68.4 68.4	60.6 -	3	65 70	55 70	70 70	65 65	ja		ja nein	< IGWB			1	5	3'050.00	-	
17323	Pfäffikerstrasse 43	6613	474	Wohngebäude	W	vor 1.1.1985	71	64.6	3	65	55	70	65	nein	bereits mit STP-2 1989 erledigt	nein	bereits mit STP-2 1989 erledigt					-		
17289	Pfäffikerstrasse 48	5555	3607	Gewerbegebäude (Garage)	B	vor 1.1.1985	64.9	-	3	70	-	70	-	nein	LrT < IGWB	nein	nur Betriebsräume, LrT < IGWB					-		
17517	Pfäffikerstrasse 5	4980	1976	Wohngebäude	W	vor 1.1.1985	66.4	58.6	3	65	55	70	65	ja		ja			9	2	3'800.00	-		
17309	Pfäffikerstrasse 51	6609	2613	Fabrikgebäude mit Büro	B	vor 1.1.1985	67.2	-	3	70	-	70	-	nein	LrT < IGWB	nein	nur Betriebsräume, LrT < IGWB					-		
17501	Pfäffikerstrasse 7	4979	1977	Wohngebäude	W	vor 1.1.1985	66.3	58.5	3	65	55	70	65	ja		nein	keine Unterlagen / Verzicht stillschw.					-		
17235	Pfäffikerstrasse 75	3107	473	Wohngebäude	W	vor 1.1.1985	71.4	65	3	65	55	70	65	nein	bereits mit STP-2 1989 erledigt	nein	bereits mit STP-2 1989 erledigt					-		
17236	Pfäffikerstrasse 77	3106	516	Wohngebäude	W	vor 1.1.1985	64.9	58.5	3	65	55	70	65	ja		ja			6		1'800.00	-		
17230	Pfäffikerstrasse 79	3144	472	Wohngebäude	W	vor 1.1.1985	65.9	59.4	3	65	55	70	65	ja		nein	keine Unterlagen / Verzicht stillschw.					-		
17497	Pfäffikerstrasse 9	2914	1978	Wohngebäude	W	vor 1.1.1985	70.5	62.7	3	65	55	70	65	nein	bereits mit STP-2 1989 erledigt	nein	bereits mit STP-2 1989 erledigt					-		
148618	Poststrasse 10, 12, 6, 8	9015	4719	Wohngebäude	W	nach 1.1.1985	59.7	55.8	3	65	55	70	65	nein	Baubew. nach 1.1.1985	nein	Baubew. nach 1.1.1985					-		
102885	Poststrasse 2, 4	9017	1417	Wohngebäude	W	vor 1.1.1985	64.1	59.7	3	65	55	70	65	ja		nein	keine Unterlagen / Verzicht stillschw.					-		
19489	Poststrasse 3 / Bahnhofstrasse 15	6101	1373	Wohn- und Geschäftshaus	W B	vor 1.1.1985	70.2 70.2	63.8 -	3	65 70	55 70	70 70	65 65	ja		ja ja			8	9'080.00	2		600.00	-
19487	Poststrasse 5	5434	3777	Wohngebäude	W	nach 1.1.1985	62.5	58.4	3	65	55	70	65	nein	Baubew. nach 1.1.1985	nein	Baubew. nach 1.1.1985					-		
19496	Poststrasse 7	5433	1583	Gewerbeschulhaus	B	vor 1.1.1985	63.5	-	3	70	-	70	-	nein	LrT < IGWB	nein	nur Betriebsräume, LrT < IGWB					-		
19508	Poststrasse 9	5522	1896	Postgebäude	B	vor 1.1.1985	65.8	-	3	70	-	70	-	nein	LrT < IGWB	nein	nur Betriebsräume, LrT < IGWB					-		
17897	Preyenstrasse 1, 3	3522	3292	Wohngebäude	W	vor 1.1.1985	62.3	51.2	2	60	50	70	65	ja		ja			8		2'400.00	-		
17930	Preyenstrasse 5, 7	3522	3292	Wohngebäude	W	vor 1.1.1985	62.6	51.5	2	60	50	70	65	ja		ja			3		900.00	-		
19211	Rainstrasse 11	6007	2427	Wohnhaus mit Anbau	W	vor 1.1.1985	57.5	53.6	2	60	50	70	65	ja		nein	keine Unterlagen / Verzicht stillschw.					-		
19231	Rainstrasse 3	4460	1367	Wohngebäude	W	vor 1.1.1985	65	60.7	2	60	50	70	65	ja		nein	Neuberechnet mit best. Einzel-LSW, keine Unterlagen / Verzicht stillschw.					-		
19250	Rainstrasse 4, 6	6906	3180	Wohngebäude	W	vor 1.1.1985	63.9	60	2	60	50	70	65	ja		ja			84		25'200.00	-		
19222	Rainstrasse 5	4459	1305	Wohngebäude	W	vor 1.1.1985	63.1	59.2	2	60	50	70	65	ja		nein	keine Unterlagen / Verzicht stillschw.					-		
19547	Rapperswilerstrasse 1, 3	5479	1693	Bürogebäude	B	vor 1.1.1985	71.8	-	3	70	-	70	-	nein	bereits mit STP-2 1989 erledigt	nein	bereits mit STP-2 1989 erledigt					-		
19582	Rapperswilerstrasse 13	814	1523	Wohnhaus mit Restaurant	W/B	vor 1.1.1985	73.5	67.1	3	65	55	70	65	nein	bereits mit STP-2 1989 erledigt	nein	bereits mit STP-2 1989 erledigt					-		
19586	Rapperswilerstrasse 15, 17, 19	815	2898	Wohngebäude	W	vor 1.1.1985	69.7	63.3	3	65	55	70	65	ja		ja			16	10'700.00	28	12	15'000.00	-
19635	Rapperswilerstrasse 22	5598	1535	Fabrikgebäude	B	vor 1.1.1985	73.3	-	3	70	-	70	-	nein	bereits mit STP-2 1989 erledigt	nein	bereits mit STP-2 1989 erledigt					-		
19600	Rapperswilerstrasse 23	5497	1530	Wohn- und Geschäftshaus	W/B	vor 1.1.1985	73.9	67.5	3	65	55	70	65	nein	bereits mit STP-2 1989 erledigt	nein	bereits mit STP-2 1989 erledigt					-		
19617	Rapperswilerstrasse 29	817	1654	Wohnhaus mit Anbau	W	vor 1.1.1985	72.5	66.1	3	65	55	70	65	nein	bereits mit STP-2 1989 erledigt	nein	bereits mit STP-2 1989 erledigt					-		
103486	Rapperswilerstrasse 29	390	2629	gewerbliche Nutzung	B	vor 1.1.1985	63.7	-	3	70	-	70	-	nein	LrT < IGWB	nein	nur Betriebsräume, LrT < IGWB					-		
19656	Rapperswilerstrasse 30	5163	1537	Wohngebäude	W	vor 1.1.1985	71.8	65.4	3	65	55	70	65	nein	bereits mit STP-2 1989 erledigt	nein	bereits mit STP-2 1989 erledigt					-		
19643	Rapperswilerstrasse 37	821	1591	Wohngebäude	W	vor 1.1.1985	73	66.6	3	65	55	70	65	nein	bereits mit STP-2 1989 erledigt	nein	bereits mit STP-2 1989 erledigt					-		
19655	Rapperswilerstrasse 39	823	1538	Wohnhaus mit Werkstatt	W/B	vor 1.1.1985	74.8	68.4	3	65	55	70	65	nein	bereits mit STP-2 1989 erledigt	nein	bereits mit STP-2 1989 erledigt					-		
19555	Rapperswilerstrasse 4, 6	5775	1370	Hotel mit Restaurant	W/B	nach 1.1.1985	73.4	67	3	65	55	70	65	nein	Baubew. nach 1.1.1985	nein	Totalumbau 1987/88, Baubew. nach 1.1.1985					-		




Gebäudeinformationen							Belastung / Grenzwerte / Beurteilung / Eigentümerentscheide										Schallschutzfenstereinbau					
FALS_ID Gebde Nr.	Objektadresse	Kataster	GVZ-Nr.	Gebäudeart	Nutz- ung	Datum Baubewilligung	SHmM Belastung (dB(A))		ES	Grenzwerte IGW (dB(A))		AW (dB(A))		Erleichterung erforderlich?		Anspruch auf SSF aufgrund Strassenlärm?		Pflichteinbau		freiwilliger Einbau		
							Tag	Nacht		Tag	Nacht	Tag	Nacht	ja/nein	Begründung / Bemerkungen	ja/nein	Bemerkungen / Begründung / Eigentümerentscheid	Anz. Fenster	Kosten Kanton	Anz. Fenster 300	550	Kosten Kanton
19666	Rapperswilerstrasse 41	824	2943	Wohnhaus mit Büro	W B	vor 1.1.1985	70.7 70.7	64.2 -	3	65 70	55 70	70 70	65 65	ja		ja ja		22	46'290.00	2		600.00
19675	Rapperswilerstrasse 47	827	1969	Wohngebäude	W	vor 1.1.1985	72.5	66	3	65	55	70	65	nein	bereits mit STP-2 1989 erledigt	nein	bereits mit STP-2 1989 erledigt					-
19690	Rapperswilerstrasse 59	772	2548	Wohnhaus mit Gewerbe	W B	vor 1.1.1985	67.9 67.9	61.4 -	3	65 70	55 70	70 70	65 65	ja		nein nein	Eigentümer verzichtet < IGWB					-
19694	Rapperswilerstrasse 61	773	2485	Wohnhaus mit Werkstatt	W B	vor 1.1.1985	69.2 69.2	62.7 -	3	65 70	55 70	70 70	65 65	ja		ja nein	< IGWB			3	9	5'850.00
19718	Rapperswilerstrasse 64, 66	6687	2325	Wohngebäude mit Gewerbe	W B	vor 1.1.1985	71.1 71.1	64.6 -	4	70 70	60 75	75 70	70 70	ja		ja ja				10	4	5'200.00
19571	Rapperswilerstrasse 9	5486	1517	Wohnhaus mit Gewerbe	W/B	vor 1.1.1985	71.4	65	3	65	55	70	65	nein	bereits mit STP-2 1989 erledigt	nein	bereits mit STP-2 1989 erledigt					-
19071	Ringwilerstrasse 2	10072	50	Schulhaus mit Wohnung	W / S	vor 1.1.1985	68.3	59.8	3	65	55	70	65	ja		ja				1	16	9'100.00
18604	Sandbühlstrasse 36	4592	3538	Wohngebäude	W	vor 1.1.1985	53.2	49.4	2	60	50	70	65	nein	Neubewertung, Lr < IGW	nein	Neubewertung, Lr < IGW (Abschirmung durch neuerstellte Gebäude, FALS)					-
18610	Sandbühlstrasse 38	4593	3539	Wohngebäude	W	vor 1.1.1985	52.8	49	2	60	50	70	65	nein	Neubewertung, Lr < IGW	nein	Neubewertung, Lr < IGW (Abschirmung durch neuerstellte Gebäude, FALS)					-
18637	Sandbühlstrasse 48	4528	867	Wohnhaus mit Anbau	W	vor 1.1.1985	57.3	53.5	2	60	50	70	65	ja		nein	neue Fenster nicht LSV-konform / Verzicht stillschw.					-
18192	Sandbühlstrasse 6	2094	2911	Wohngebäude	W	vor 1.1.1985	52.6	48.8	2	60	50	70	65	nein	Neuberechnung, Lr < IGW	nein	Neuberechnung, Lr < IGW (Höhe, Gelände)					-
134270	Schornäglenstrasse 10	8282	4716	Wohngebäude	W	nach 1.1.1985	59.4	52.9	2	60	50	70	65	nein	Baubew. nach 1.1.1985	nein	Baubew. nach 1.1.1985					-
139725	Schornäglenstrasse 12	8281	4714	Wohngebäude	W	nach 1.1.1985	59.1	52.7	2	60	50	70	65	nein	Baubew. nach 1.1.1985	nein	Baubew. nach 1.1.1985					-
134266	Schornäglenstrasse 14	8280	4712	Wohngebäude	W	nach 1.1.1985	59.2	52.8	2	60	50	70	65	nein	Baubew. nach 1.1.1985	nein	Baubew. nach 1.1.1985					-
139719	Schornäglenstrasse 16	8279	4710	Wohngebäude	W	nach 1.1.1985	59.2	52.7	2	60	50	70	65	nein	Baubew. nach 1.1.1985	nein	Baubew. nach 1.1.1985					-
134337	Schornäglenstrasse 2	9034	4724	Wohngebäude	W	nach 1.1.1985	58.7	52.2	2	60	50	70	65	nein	Baubew. nach 1.1.1985	nein	Baubew. nach 1.1.1985					-
138763	Schornäglenstrasse 4	8285	4722	Wohngebäude	W	nach 1.1.1985	58.3	51.9	2	60	50	70	65	nein	Baubew. nach 1.1.1985	nein	Baubew. nach 1.1.1985					-
137756	Schornäglenstrasse 6	8284	4720	Wohnhaus mit Anbau	W	nach 1.1.1985	59	52.5	2	60	50	70	65	nein	Baubew. nach 1.1.1985	nein	Baubew. nach 1.1.1985					-
140641	Schornäglenstrasse 8	8283	4718	Wohnhaus mit Anbau	W	nach 1.1.1985	59.4	52.9	2	60	50	70	65	nein	Baubew. nach 1.1.1985	nein	Baubew. nach 1.1.1985					-
18005	Spitalstrasse 202	7416	2106	Wohngebäude	W	vor 1.1.1985	66.5	58.1	3	65	55	70	65	ja		nein	Eigentümer verzichtet					-
18053	Spitalstrasse 198 / Hinwilerstrasse 54	9032	283	Wohnhaus mit Gewerbe	W/B	vor 1.1.1985	68.8	60.5	3	65	55	70	65	nein	bereits mit STP-2 1989 erledigt	nein	bereits mit STP-2 1989 erledigt					-
17702	Spitalstrasse 238	7407	3324	Wohngebäude	W	vor 1.1.1985	63.4	52.3	2	60	50	70	65	ja		ja				15		4'500.00
17868	Stationsstrasse 1	1839	3299	Wohnhaus	W	vor 1.1.1985	62.7	56	3	65	55	70	65	ja		ja	teilweise Verzicht von Eigentümer (StWEG)			18		5'400.00
17597	Stationsstrasse 81	2548	378	Wohnhaus mit Laden	W B	vor 1.1.1985	64.5 64.5	57.5 -	3	65 70	55 70	70 70	65 65	ja		nein nein	unvollst. Unterlagen / Verzicht stillschw. < IGWB					-
17595	Stationsstrasse 83	2549	379	Wohnhaus mit Laden	W B	vor 1.1.1985	64.3 64.3	57.3 -	3	65 70	55 70	70 70	65 65	ja		nein nein	unvollst. Unterlagen / Verzicht stillschw. < IGWB					-
17937	Strandbadstrasse 49	8048	2196	Wohngebäude	W	vor 1.1.1985	55.8	48.3	2	60	50	70	65	nein	Neubewertung, Lr < IGW	nein	Neubewertung, Lr < IGW (Abschirmung durch bewilligte Neubauten, FALS)					-
17895	Strandbadstrasse 53	8049	2198	Wohngebäude	W	vor 1.1.1985	57.7	50.2	2	60	50	70	65	nein	Neubewertung, Lr < IGW	nein	Neubewertung, Lr < IGW (Abschirmung durch bewilligte Neubauten, FALS)					-
17860	Strandbadstrasse 55	8050	2197	Wohngebäude	W	vor 1.1.1985	55.6	48.1	2	60	50	70	65	nein	Neubewertung, Lr < IGW	nein	Neubewertung, Lr < IGW (Abschirmung durch bewilligte Neubauten, FALS)					-
18533	Talstrasse 1	1505	638	Wohngebäude	W	vor 1.1.1985	65.4	57	3	65	55	70	65	ja		nein	Eigentümer verzichtet					-
19779	Tannenrainstrasse 11, 13	8345	3936	Wohngebäude	W	nach 1.1.1985	65.6	58.7	3	65	55	70	65	nein	Baubew. nach 1.1.1985	nein	Baubew. nach 1.1.1985					-
103369	Tannenrainstrasse 15, 17	7573	4234	Wohngebäude	W	nach 1.1.1985	66.4	59.5	3	65	55	70	65	nein	Baubew. nach 1.1.1985	nein	Baubew. nach 1.1.1985					-
103370	Tannenrainstrasse 19	7574	4235	Wohngebäude	W	nach 1.1.1985	66.4	59.5	3	65	55	70	65	nein	Baubew. nach 1.1.1985	nein	Baubew. nach 1.1.1985					-
19749	Tannenrainstrasse 5	8345	3936	Wohngebäude	W	nach 1.1.1985	64.7	57.8	3	65	55	70	65	nein	Baubew. nach 1.1.1985	nein	Baubew. nach 1.1.1985					-
19866	Tannenstrasse 3	755	2431	Wohngebäude	W	vor 1.1.1985	49	42	2	60	50	70	65	nein	Neuberechnung, Lr < IGW	nein	Neuberechnung mit best. LSW, Lr < IGW					-
19815	Tannenstrasse 6, 8	5471	2826	Wohngebäude	W	vor 1.1.1985	66	60	2	60	50	70	65	nein	im Bericht LSW abgehandelt	nein	Eigentümer verzichtet					-

Gebäudeinformationen							Belastung / Grenzwerte / Beurteilung / Eigentümerentscheide										Schallschutzfenstereinbau							
FALS_ID Gebde Nr.	Objektadresse	Kataster	GVZ-Nr.	Gebäudeart	Nutz- ung	Datum Baubewilligung	SHmM Belastung (dB(A))		ES	Grenzwerte IGW (dB(A))		AW (dB(A))		Erleichterung erforderlich?		Anspruch auf SSF aufgrund Strassenlärm?		Pflichteinbau		freiwilliger Einbau				
							Tag	Nacht		Tag	Nacht	Tag	Nacht	ja/nein	Begründung / Bemerkungen	ja/nein	Bemerkungen / Begründung / Eigentümerentscheid	Anz. Fenster	Kosten Kanton	Anz. Fenster 300	550	Kosten Kanton		
18485	Tobelackerstrasse 2	5137	1808	Wohnhaus mit Werkstatt	W	vor 1.1.1985	65.4	52.1	3	65	55	70	65	nein	Neubewertung, Lr < IGW	nein	Neubewertung, nur Gebäudeecke > AW-5, sonst alle Fenster mit Lr < IGW						-	
					B		65.4	-		70		70				nein	< IGWB							
143299	Tösstalstrasse	7992	2444	gewerbliche Nutzung	B	vor 1.1.1985	63.4	-	2	65	-	70	-	nein	LrT < IGWB	nein	nur Betriebsräume, LrT < IGWB							-
17568	Tösstalstrasse 1, 3	7109	422	Wohnhaus mit Restaurant	W/B	vor 1.1.1985	71.6	63.8	3	65	55	70	65	nein	als Einzelfall 2001_08 erledigt	nein	als Einzelfall 2001_08 erledigt							-
17984	Tösstalstrasse 100	5165	205	Wohngebäude	W	vor 1.1.1985	67.4	56	3	65	55	70	65	nein	bereits mit STP-2 1989 erledigt	nein	bereits mit STP-2 1989 erledigt							-
17988	Tösstalstrasse 102	5166	204	Wohngebäude	W	vor 1.1.1985	67.1	55.8	3	65	55	70	65	nein	bereits mit STP-2 1989 erledigt	nein	bereits mit STP-2 1989 erledigt							-
17582	Tösstalstrasse 11	2925	429	Wohngebäude	W	vor 1.1.1985	68.7	57.2	3	65	55	70	65	ja		nein	Eigentümer verzichtet							-
17951	Tösstalstrasse 111	5968	208	Wohngebäude	W	vor 1.1.1985	68.2	56.8	3	65	55	70	65	ja		ja					4		2'200.00	
17954	Tösstalstrasse 113	5970	207	Wohngebäude	W	vor 1.1.1985	68.1	56.7	3	65	55	70	65	nein	bereits mit STP-2 1989 erledigt	nein	bereits mit STP-2 1989 erledigt							-
18075	Tösstalstrasse 114, 116	3736	3347	Wohngebäude	W	vor 1.1.1985	64	52.6	2	60	50	70	65	nein	Abbruch 2015 geplant	nein	Abbruch 2015 geplant							-
17955	Tösstalstrasse 115	5971	206	Wohngebäude	W	vor 1.1.1985	68.1	56.7	3	65	55	70	65	nein	bereits mit STP-2 1989 erledigt	nein	bereits mit STP-2 1989 erledigt							-
18088	Tösstalstrasse 118, 120	3736	3347	Wohngebäude	W	vor 1.1.1985	64	52.6	2	60	50	70	65	nein	Abbruch 2015 geplant	nein	Abbruch 2015 geplant							-
18002	Tösstalstrasse 121, 123	5983	199	Wohngebäude	W	vor 1.1.1985	66.7	55.3	3	65	55	70	65	ja		nein	keine Unterlagen / Verzicht stillschw.							-
103224	Tösstalstrasse 122, 124	3736	3347	Wohngebäude	W	vor 1.1.1985	58.8	47.4	2	60	50	70	65	nein	Neubeurt., alle Fenster < IGW	nein	Neubeurteilung, Fassade > IGW ohne Fenster, Abbruch 2015 geplant							-
18235	Tösstalstrasse 157	6550	2410	Wohngebäude	W	vor 1.1.1985	63.1	51.8	2	60	50	70	65	ja		nein	keine Unterlagen / Verzicht stillschw.							-
103056	Tösstalstrasse 159	6551	2410	Wohngebäude	W	nach 1.1.1985	64.7	53.4	2	60	50	70	65	nein	Baubew. nach 1.1.1985	nein	Baubew. nach 1.1.1985							-
18588	Tösstalstrasse 169	6561	30	Wohnhaus mit Schopf	W	vor 1.1.1985	71.1	59.8	2	60	50	70	65	nein	bereits mit STP-2 1989 erledigt	nein	bereits mit STP-2 1989 erledigt							-
17573	Tösstalstrasse 31	2927	434	Wohngebäude	W	vor 1.1.1985	67.4	55.8	3	65	55	70	65	ja		ja					17		9'350.00	
102756	Tösstalstrasse 36	5969	321	Schulhaus, 1880	S	vor 1.1.1985	63.4	51.7	2	60	50	70	65	ja		nein	Eigentümer verzichtet							-
17619	Tösstalstrasse 36	7077	4543	Schulhaus, 2002	S	nach 1.1.1985	62.6	50.9	2	60	50	70	65	nein	Baubew. nach 1.1.1985	nein	Baubew. nach 1.1.1985							-
102759	Tösstalstrasse 36	2931	258	Schulhaus, 1902	S	vor 1.1.1985	63.5	51.8	2	60	50	70	65	ja		nein	Eigentümer verzichtet							-
153808	Tösstalstrasse 36	8968	1426	Schule (Neubau)	S	nach 1.1.1985	62.2	50.5	2	60	50	70	65	nein	Baubew. nach 1.1.1985	nein	Baubew. nach 1.1.1985							-
17606	Tösstalstrasse 4	2937	271	Wohngebäude	W	nach 1.1.1985	65.3	55.8	3	65	55	70	65	nein	Baubew. nach 1.1.1985	nein	Baubew. nach 1.1.1985							-
17572	Tösstalstrasse 5, 7, 9	6755	426	Wohnhaus mit Restaurant	W	vor 1.1.1985	66.7	55.5	3	65	55	70	65	ja		nein	Eigentümer verzichtet							-
					B		66.7	-		70		70				nein	< IGWB							-
17599	Tösstalstrasse 51	5258	435	Wohnhaus mit Restaurant	W	vor 1.1.1985	66.5	54.8	3	65	55	70	65	ja		nein	unvollst. Unterlagen / Verzicht stillschw.							-
					B		66.5	-		70		70				nein	< IGWB							-
103712	Tösstalstrasse 53	5258	436	Schopf, Nebengebäude	N	vor 1.1.1985	66.3	54.6	3	65	55	70	65	nein	nicht lärmempfindlich	nein	nicht lärmempfindlich							-
17721	Tösstalstrasse 58	2875	242	Wohngebäude	W	vor 1.1.1985	67.7	56.6	2	60	50	70	65	ja		nein	keine Unterlagen / Verzicht stillschw.							-
17735	Tösstalstrasse 60, 62	2876	241	Wohngebäude	W	vor 1.1.1985	66.8	55.7	2	60	50	70	65	ja		nein	keine Unterlagen / Verzicht stillschw.							-
17741	Tösstalstrasse 64	2877	240	Wohngebäude	W	vor 1.1.1985	66.9	55.8	2	60	50	70	65	ja		nein	Neuberechnung (Lage, best. Einzel-LSW), keine Unterlagen / Verzicht stillschw.							-
17745	Tösstalstrasse 66	2878	249	Wohngebäude	W	vor 1.1.1985	67.2	56.1	2	60	50	70	65	ja		nein	Neuberechnung (Lage, best. Einzel-LSW), Eigentümer verzichtet							-
17751	Tösstalstrasse 68	7240	239	Wohngebäude	W	vor 1.1.1985	68.1	57	2	60	50	70	65	ja		ja	Neuberechnung (Lage, best. Einzel-LSW)				4	2	2'300.00	
17714	Tösstalstrasse 79	5251	233	Wohngebäude	W	vor 1.1.1985	68.7	57.6	3	65	55	70	65	nein	als Einzelfall 2001_05 erledigt	nein	als Einzelfall 2001_05 erledigt							-
17844	Tösstalstrasse 80	5089	2440	Wohnhaus mit Anbau	W	vor 1.1.1985	64.3	53.2	2	60	50	70	65	ja		nein	keine Unterlagen / Verzicht stillschw.							-
17765	Tösstalstrasse 81, 83	5951	232	Wohngebäude	W	vor 1.1.1985	66.5	55.4	3	65	55	70	65	ja		ja						11		6'050.00
17777	Tösstalstrasse 85	5952	230	Wohngebäude	W	vor 1.1.1985	65.5	54.4	3	65	55	70	65	ja		ja						5		2'750.00
17814	Tösstalstrasse 93	5954	225	Wohngebäude	W	vor 1.1.1985	66.6	55.5	3	65	55	70	65	ja		nein	Eigentümer verzichtet							-
18124	Usterstrasse	6394	939	Turnhalle; 1987	S	nach 1.1.1985	57.3	53.5	2	60	50	70	65	nein	Baubew. nach 1.1.1985	nein	Baubew. nach 1.1.1985							-
18429	Usterstrasse	1488	1842	Turnhalle, 1984	B	vor 1.1.1985	67.3	-	3	70	-	70	-	nein	LrT < IGWB	nein	nur Betriebsräume, LrT < IGWB							-
18458	Usterstrasse	6144	695	Ladengebäude	B	vor 1.1.1985	66.3	-	3	70	-	70	-	nein	LrT < IGWB	nein	nur Betriebsräume, LrT < IGWB							-
103501	Usterstrasse 191	8107	850	Kläranlagegebäude	B	vor 1.1.1985	63.9	-	3	70	-	70	-	nein	LrT < IGWB	nein	nur Betriebsräume, LrT < IGWB							-
18430	Usterstrasse 10	1489	682	Wohngebäude	W	vor 1.1.1985	65.5	58	3	65	55	70	65	ja		ja					5	9	6'450.00	
18158	Usterstrasse 141	5927	3695	Schulhaus mit Wohnung	W	vor 1.1.1985	56.1	52.3	2	60	50	70	65	ja		ja						6		1'800.00
					S		56.1	-		65		70				nein	Lr,T < IGW							-
18455	Usterstrasse 16	1486	679	Wohnhaus mit Laden	W	vor 1.1.1985	69.3	59.4	3	65	55	70	65	ja		nein	Neubewertung, nur Gebäudeecke Ladenvorbau mit Lr > AW, sonst Lr > AW-5 resp. IGW, keine Unterlagen / Verzicht stillschw.							-
					B		69.3	-		70		70				nein	< IGWB							-
18159	Usterstrasse 181	6624	3498	Verwaltungsgebäude Stadt (Büros)	B	vor 1.1.1985	67.8	-	3	70	-	70	-	nein	in Bericht LSW abgehandelt	nein	Neuberechnung mit best. LSW-B37, Lr,T < IGWB							-
17998	Usterstrasse 182	2442	2555	Wohngebäude	W	vor 1.1.1985	59.4	55.4	2	60	50	70	65	ja		nein	keine Unterlagen / Verzicht stillschw.							-

Gebäudeinformationen							Belastung / Grenzwerte / Beurteilung / Eigentümerentscheide											Schallschutzfenstereinbau				
FALS_ID Gebde Nr.	Objektadresse	Kataster	GVZ-Nr.	Gebäudeart	Nutz- ung	Datum Baubewilligung	SHmM Belastung (dB(A))		ES	Grenzwerte IGW (dB(A))		AW (dB(A))		Erleichterung erforderlich?		Anspruch auf SSF aufgrund Strassenlärm?		Pflichteinbau		freiwilliger Einbau		
							Tag	Nacht		Tag	Nacht	Tag	Nacht	ja/nein	Begründung / Bemerkungen	ja/nein	Bemerkungen / Begründung / Eigentümerentscheid	Anz. Fenster	Kosten Kanton	Anz. Fenster 300	550	Kosten Kanton
18175	Usterstrasse 183	6694	3952	Wohngebäude	W	nach 1.1.1985	60.2	56.4	3	65	55	70	65	nein	Baubew. nach 1.1.1985	nein	Baubew. nach 1.1.1985					-
17986	Usterstrasse 184	2441	2401	Wohngebäude	W	vor 1.1.1985	60.1	56.1	2	60	50	70	65	ja		ja				10		3'000.00
18188	Usterstrasse 185	6695	4009	Wohngebäude	W	nach 1.1.1985	60	56.2	2	60	50	70	65	nein	Baubew. nach 1.1.1985	nein	Baubew. nach 1.1.1985					-
17982	Usterstrasse 186	2440	2402	Wohngebäude	W	vor 1.1.1985	60.5	56.5	2	60	50	70	65	ja		ja				7		2'100.00
17972	Usterstrasse 188	2439	2403	Wohngebäude	W	vor 1.1.1985	61	56.9	2	60	50	70	65	ja		ja				8		2'400.00
17965	Usterstrasse 190	2438	2406	Wohngebäude	W	vor 1.1.1985	61.5	57.4	2	60	50	70	65	ja		ja				7		2'100.00
18413	Usterstrasse 2	8275	691	Gewerbehaus	B	vor 1.1.1985	64.8	-	3	70	-	70	-	nein	LrT < IGWB	nein	nur Betriebsräume, LrT < IGWB					-
18454	Usterstrasse 20	1478	668	Wohngebäude	W	vor 1.1.1985	63.6	55.5	3	65	55	70	65	ja		ja				9		2'700.00
17945	Usterstrasse 200	2421	1158	Wohngebäude	W	vor 1.1.1985	65.1	60.7	4	70	60	75	70	ja		ja				9		2'700.00
17947	Usterstrasse 202	2421	1094	Gewerbegebäude	B	vor 1.1.1985	68.1	-	4	70	-	75	-	nein	LrT < IGWB	nein	nur Betriebsräume, LrT < IGWB					-
17946	Usterstrasse 206	2421	1094	Gewerbegebäude	B	vor 1.1.1985	76.6	-	4	70	-	75	-	ja		ja		53	289'062.00			-
18459	Usterstrasse 22	1477	667	Wohngebäude	W	vor 1.1.1985	63.9	55.8	3	65	55	70	65	ja		nein	keine Unterlagen / Verzicht stillschw.					-
18531	Usterstrasse 23	1506	636	Wohnhaus mit Gewerbe	W B	vor 1.1.1985	68.9 68.9	60.5 -	3	65 70	55 -	70 70	65 65	ja ja		nein nein	keine Unterlagen / Verzicht stillschw. < IGWB					-
18461	Usterstrasse 24	1476	666	Wohngebäude	W	vor 1.1.1985	64.2	56	3	65	55	70	65	ja		nein	unvollst. Unterlagen / Verzicht stillschw.					-
18464	Usterstrasse 26	1475	665	Wohngebäude	W	vor 1.1.1985	64.4	56.2	3	65	55	70	65	ja		nein	unvollst. Unterlagen / Verzicht stillschw.					-
18490	Usterstrasse 27	5448	661	Werkstattgebäude	B	vor 1.1.1985	69.2	-	3	70	-	70	-	nein	LrT < IGWB	nein	nur Betriebsräume, LrT < IGWB					-
18481	Usterstrasse 28, 30	1472	2097	Wohnhaus mit Laden	W B	vor 1.1.1985	66.1 66.1	57.7 -	3	65 70	55 -	70 70	65 65	ja ja		nein nein	keine Unterlagen / Verzicht stillschw. < IGWB					-
18471	Usterstrasse 29	6198	996	Wohnhaus mit Gewerbe	W B	vor 1.1.1985	67.9 67.9	59.5 -	3	65 70	55 -	70 70	65 65	ja ja		nein nein	keine Unterlagen / Verzicht stillschw. < IGWB					-
18475	Usterstrasse 34	1471	959	Wohngebäude	W	vor 1.1.1985	68.7	60.3	3	65	55	70	65	ja		nein	Eigentümer verzichtet					-
18087	Usterstrasse 3483	5927	3695	Schulhaus, 1981	S	vor 1.1.1985	54.9	51	2	60	50	70	65	nein	Schulhaus, LrT < IGW	nein	Schulhaus, LrT < IGW					-
18391	Usterstrasse 4, 6	4668	688	Gewerbegebäude	B	vor 1.1.1985	64.5	-	3	70	-	70	-	nein	LrT < IGWB	nein	nur Betriebsräume, LrT < IGWB					-
18437	Usterstrasse 42	1469	942	Wohngebäude	W	vor 1.1.1985	69	60.6	3	65	55	70	65	ja		nein	keine Unterlagen / Verzicht stillschw.					-
18364	Usterstrasse 46	8083	2166	Gewerbegebäude (Garage)	B	vor 1.1.1985	69.3	-	3	70	-	70	-	nein	LrT < IGWB	nein	nur Betriebsräume, LrT < IGWB					-
18302	Usterstrasse 54	8087	1788	Wohngebäude	W	vor 1.1.1985	68.8	61.1	3	65	55	70	65	ja		nein	unvollst. Unterlagen / Verzicht stillschw.					-
103156	Usterstrasse 63a, 63b, 63c, 63d, 63e, 63f, 63g, 63h	6322	3709	Wohngebäude	W	nach 1.1.1985	64.1	55.7	3	65	55	70	65	nein	Baubew. nach 1.1.1985	nein	Baubew. nach 1.1.1985					-
18425	Usterstrasse 8	1490	687	Wohngebäude (Pfarrhaus)	W	vor 1.1.1985	65.9	58.5	3	65	55	70	65	ja		nein	keine Unterlagen / Verzicht stillschw.					-
18150	Waldegg 1	5843	2273	Wohngebäude	W	vor 1.1.1985	65.5	54.2	2	60	50	70	65	ja		ja				3	5	3'650.00
18145	Waldegg 11	5838	2268	Wohngebäude	W	vor 1.1.1985	64.5	53.2	2	60	50	70	65	ja		nein	neue Fenster nicht LSV-konform / Verzicht stillschw.					-
18149	Waldegg 3	5842	2272	Wohngebäude	W	vor 1.1.1985	65.6	54.3	2	60	50	70	65	ja		ja				4	4	3'400.00
18140	Waldegg 5	5841	2271	Wohngebäude	W	vor 1.1.1985	64.8	53.5	2	60	50	70	65	ja		ja				8		2'400.00
18142	Waldegg 7	5840	2270	Wohngebäude	W	vor 1.1.1985	64.5	53.2	2	60	50	70	65	ja		ja				8		2'400.00
18141	Waldegg 9	5839	2269	Wohngebäude	W	vor 1.1.1985	64.5	53.2	2	60	50	70	65	ja		nein	neue Fenster nicht LSV-konform / Verzicht stillschw.					-
18867	Weststrasse 2	6651	829	Altersheim	W	vor 1.1.1985	73.2	69.2	3	65	55	70	65	nein	bereits mit STP-2 1989 erledigt	nein	bereits mit STP-2 1989 erledigt					-
103371	Widmenwiesstrasse 10, 12, 14, 16, 18, 20	7602	4254	Wohngebäude	W	nach 1.1.1985	60.7	55.5	3	65	55	70	65	nein	Baubew. nach 1.1.1985	nein	Baubew. nach 1.1.1985					-
142817	Widmenwiesstrasse 22	8471	4827	Wohngebäude	W	nach 1.1.1985	63.1	59.1	3	65	55	70	65	nein	Baubew. nach 1.1.1985	nein	Baubew. nach 1.1.1985					-
142821	Widmenwiesstrasse 23	8471	4827	Wohngebäude	W	nach 1.1.1985	59.6	55.6	3	65	55	70	65	nein	Baubew. nach 1.1.1985	nein	Baubew. nach 1.1.1985					-
142818	Widmenwiesstrasse 24	8471	4827	Wohngebäude	W	nach 1.1.1985	67.1	63.2	3	65	55	70	65	nein	Baubew. nach 1.1.1985	nein	Baubew. nach 1.1.1985					-
142819	Widmenwiesstrasse 26	8471	4827	Wohngebäude	W	nach 1.1.1985	67.9	64	3	65	55	70	65	nein	Baubew. nach 1.1.1985	nein	Baubew. nach 1.1.1985					-
142820	Widmenwiesstrasse 28	8471	4827	Wohngebäude	W	nach 1.1.1985	68.1	64.2	3	65	55	70	65	nein	Baubew. nach 1.1.1985	nein	Baubew. nach 1.1.1985					-
79438	Winkelstrasse 3		117	Wohngebäude	W	vor 1.1.1985	64.4	56	3	65	55	70	65	ja		nein	keine Unterlagen / Verzicht stillschw.					-
103500	Zürcher-/Usterstrasse	6797	3323	ARA-Gebäude	B	vor 1.1.1985	69.5	-	3	70	-	70	-	nein	keine Fenster zur Strasse, übrige Fa. Lr < IGWB	nein	Neubewertung, keine Fenster zur Strasse, übrige Fassaden Lr < IGWB					-
102683	Zürcherstrasse	8352	858	Gewerbegebäude	B	vor 1.1.1985	66	-	3	70	-	70	-	nein	LrT < IGWB	nein	nur Betriebsräume, LrT < IGWB					-
103482	Zürcherstrasse	7817	862	Autowaschanlage	B	nach 1.1.1985	68.4	-	4	70	-	75	-	nein	Baubew. nach 1.1.1985	nein	Baubew. nach 1.1.1985					-
19447	Zürcherstrasse 1	6505	2150	Wohngebäude mit Laden	W/B	vor 1.1.1985	71.3	67.3	3	65	55	70	65	nein	bereits mit STP-2 1989 erledigt	nein	bereits mit STP-2 1989 erledigt					-
19403	Zürcherstrasse 11	8162	1422	Wohngebäude	W/B	vor 1.1.1985	72.9	69	3	65	55	70	65	nein	bereits mit STP-2 1989 erledigt	nein	bereits mit STP-2 1989 erledigt					-
18062	Zürcherstrasse 119	6598	1170	Gewerbegebäude	B	vor 1.1.1985	65.4	-	4	70	-	75	-	nein	LrT < IGWB	nein	nur Betriebsräume, LrT < IGWB					-
17908	Zürcherstrasse 120	2421	1158	Wohngebäude	W	vor 1.1.1985	71	65.9	4	70	60	75	70	ja		ja				23		6'900.00
18023	Zürcherstrasse 121	6596	1923	Wohngebäude	W	vor 1.1.1985	72.1	67.4	4	70	60	75	70	ja		ja				5	3	3'150.00

Gebäudeinformationen							Belastung / Grenzwerte / Beurteilung / Eigentümerentscheide											Schallschutzfenstereinbau					
FALS_ID Gebde Nr.	Objektadresse	Kataster	GVZ-Nr.	Gebäudeart	Nutz- ung	Datum Baubewilligung	SHmM Belastung (dB(A))		ES	Grenzwerte IGW (dB(A))		AW (dB(A))		Erleichterung erforderlich?		Anspruch auf SSF aufgrund Strassenlärm?		Pflichteinbau		freiwilliger Einbau			
							Tag	Nacht		Tag	Nacht	Tag	Nacht	ja/nein	Begründung / Bemerkungen	ja/nein	Bemerkungen / Begründung / Eigentümerentscheid	Anz. Fenster	Kosten Kanton	Anz. Fenster 300	550	Kosten Kanton	
102685	Zürcherstrasse 13, 7	9016	1415	Schulhaus (Neu- u. Umbau)	W/B	nach 1.1.1985	67.6	63.7	3	65	55	70	65	nein	Baubew. nach 1.1.1985	nein	Baubew. nach 1.1.1985						-
17742	Zürcherstrasse 130, 132	2	1171	Wohngebäude	W	vor 1.1.1985	70.7	65.9	3	65	55	70	65	ja		ja		14	15'880.00		7	3'850.00	
17795	Zürcherstrasse 131, 133	8635	1293	Wohngebäude	W	vor 1.1.1985	67.2	62.3	3	65	55	70	65	ja		ja				16	6	8'100.00	
19372	Zürcherstrasse 14	6508	1634	Wohngebäude	W	vor 1.1.1985	75.1	71.2	3	65	55	70	65	nein	bereits mit STP-2 1989 erledigt	nein	bereits mit STP-2 1989 erledigt						-
19422	Zürcherstrasse 15	8357	2526	Ladengebäude	B	vor 1.1.1985	61.1	-	3	70	-	70	-	nein	LrT < IGWB	nein	nur Betriebsräume, LrT < IGWB						-
19355	Zürcherstrasse 16	8352	2322	Wohngebäude	W	vor 1.1.1985	70.2	65.9	3	65	55	70	65	ja		ja	Neuberechnung, mit best. Einzel-LSW	12	22'169.00		2	1'100.00	
19338	Zürcherstrasse 19, 21	9067	1618	Wohngebäude	W	vor 1.1.1985	72.5	68.6	4	70	60	75	70	nein	bereits mit STP-2 1989 erledigt	nein	bereits mit STP-2 1989 erledigt						-
103483	Zürcherstrasse 20	8351	4767	Pavillon	B	nach 1.1.1985	69.6	-	4	70	-	75	-	nein	Baubew. nach 1.1.1985	nein	Baubew. nach 1.1.1985						-
19272	Zürcherstrasse 22	8351	2853	Tankstellengebäude	B	vor 1.1.1985	68.7	-	4	70	-	75	-	nein	LrT < IGWB	nein	nur Betriebsräume, LrT < IGWB						-
19329	Zürcherstrasse 25	9068	1617	Gewerbegebäude	B	nach 1.1.1985	70.3	-	4	70	-	75	-	nein	Baubew. nach 1.1.1985	nein	Baubew. nach 1.1.1985						-
19302	Zürcherstrasse 27	9069	1358	Gewerbegebäude	B	nach 1.1.1985	71.2	-	4	70	-	75	-	nein	Baubew. nach 1.1.1985	nein	Baubew. nach 1.1.1985						-
103508	Zürcherstrasse 29	6497	1423	Gewerbegebäude	B	nach 1.1.1985	72	-	4	70	-	75	-	nein	Baubew. nach 1.1.1985	nein	Baubew. nach 1.1.1985						-
19438	Zürcherstrasse 3	6504	1420	Ladengebäude	B	vor 1.1.1985	67.4	-	3	70	-	70	-	nein	LrT < IGWB	nein	nur Betriebsräume, LrT < IGWB						-
19108	Zürcherstrasse 35	6657	2815	Gewerbegebäude	B	vor 1.1.1985	69	-	4	70	-	75	-	nein	LrT < IGWB	nein	nur Betriebsräume, LrT < IGWB						-
103520	Zürcherstrasse 35a	6656	2815	Gewerbegebäude	B	vor 1.1.1985	70.2	-	4	70	-	75	-	nein	LrT < IGWB	nein	nur Betriebsräume, LrT < IGWB						-
103521	Zürcherstrasse 35b	6657	2815	Bürohaus	B	vor 1.1.1985	68.7	-	4	70	-	75	-	nein	LrT < IGWB	nein	nur Betriebsräume, LrT < IGWB						-
18756	Zürcherstrasse 40	4786	833	Kulturfabrik	B	vor 1.1.1985	67.4	-	3	70	-	70	-	nein	LrT < IGWB	nein	nur Betriebsräume, LrT < IGWB						-
18799	Zürcherstrasse 42	6646	839	Wohngebäude	W	vor 1.1.1985	72.2	68.3	3	65	55	70	65	nein	bereits mit STP-2 1989 erledigt	nein	bereits mit STP-2 1989 erledigt						-
18785	Zürcherstrasse 45	6642	843	Gewerbehaus	B	vor 1.1.1985	72.9	-	4	70	-	75	-	ja		ja				8		4'400.00	
153803	Zürcherstrasse 47, 49	6642	843	Gewerbehaus	B	vor 1.1.1985	69.5	-	4	70	-	75	-	nein	LrT < IGWB	nein	nur Betriebsräume, LrT < IGWB						-
103484	Zürcherstrasse 49	6642	847	Ladengebäude mit Büros	B	vor 1.1.1985	71.9	-	4	70	-	75	-	ja		ja				6		3'300.00	
18658	Zürcherstrasse 51	7836	1213	Werkstattgebäude	B	vor 1.1.1985	70.8	-	4	70	-	75	-	ja		nein	neue Fenster nicht LSV-konform / Eigentümer verzichtet				0		-
18621	Zürcherstrasse 53	6540	863	Gewerbehaus	B	vor 1.1.1985	68.2	-	4	70	-	75	-	nein	LrT < IGWB	nein	nur Betriebsräume, LrT < IGWB						-
18544	Zürcherstrasse 55, 57	6537	1871	Werk- und Gewerbegebäude	B	vor 1.1.1985	74.6	-	4	70	-	75	-	nein	keine lärmempfindlichen Räume zur Strasse, übrige Lr < IGWB	nein	Neubewertung, keine lärmempfindlichen Räume zur Strasse, übrige Fassaden Lr < IGWB						-
18452	Zürcherstrasse 59	6715	3117	Lagergebäude	N	vor 1.1.1985	70.4	66.6	4	70	60	75	70	nein	nicht lärmempfindlich	nein	nicht lärmempfindlich						-
19379	Zürcherstrasse 6	3483	3286	Wohngebäude	W	vor 1.1.1985	71.8	67.9	3	65	55	70	65	ja		ja		15	37'560.00	9	12	9'300.00	
18403	Zürcherstrasse 61	6714	3944	Gewerbegebäude	B	vor 1.1.1985	70.6	-	4	70	-	75	-	ja		nein	keine Unterlagen / Verzicht stillschw.						-
18571	Zürcherstrasse 70	6259	866	Geschäftshaus	W	vor 1.1.1985	73.9	70.1	3	65	55	70	65	nein	bereits mit STP-2 1989 erledigt	nein	bereits mit STP-2 1989 erledigt						-
18523	Zürcherstrasse 72	7581	865	Wohngebäude	W	vor 1.1.1985	70.8	67	3	65	55	70	65	nein	bereits mit STP-2 1989 erledigt	nein	bereits mit STP-2 1989 erledigt						-
142479	Zürcherstrasse 82	6817	4858	Restaurant	B	nach 1.1.1985	71.4	-	4	70	-	75	-	nein	Baubew. nach 1.1.1985	nein	Baubew. nach 1.1.1985						-
103481	Zürcherstrasse 86	6817	4372	Tankstellengebäude	B	nach 1.1.1985	67.2	-	4	70	-	75	-	nein	Baubew. nach 1.1.1985	nein	Baubew. nach 1.1.1985						-
19427	Zürcherstrasse 9	8162	1421	Bürohaus	B	vor 1.1.1985	68.9	-	3	70	-	70	-	nein	LrT < IGWB (Korr. LrEt)	nein	LrT < IGWB (Korrektur LrEt)						-
18238	Zürcherstrasse 90	6816	1914	Wohnhaus mit Werkstatt	W	vor 1.1.1985	65	61	3	65	55	70	65	nein	in Bericht LSW abgehandelt	ja	Neuberechnung mit LSW-M38 Nord, Spezialfall: R oder S (neue 4-x-4 mit alten Vorfenstern.			7			2'100.00
					B		65	-		70		70				nein	< IGWB						
18283	Zürcherstrasse 91, 93	6533	3736	Büro- und Gewerbehaus	B	nach 1.1.1985	70.9	-	4	70	-	75	-	nein	Baubew. nach 1.1.1985	nein	Baubew. nach 1.1.1985						-
18220	Zürcherstrasse 92	6584	1150	Wohngebäude	W	vor 1.1.1985	68	64	3	65	55	70	65	nein	in Bericht LSW abgehandelt	ja	Neuberechnung mit LSW-M38 Nord			15	11	10'550.00	
102700	Zürcherstrasse 95	7272	4126	Museumsgebäude	B	nach 1.1.1985	71.3	-	4	70	-	75	-	nein	Baubew. nach 1.1.1985	nein	Baubew. nach 1.1.1985						-
103743	Zürcherstrasse 95	5739	2134	Lagergebäude	N	nach 1.1.1985	71.3	-	4	70	-	75	-	nein	Baubew. nach 1.1.1985	nein	Baubew. nach 1.1.1985						-
18193	Zürcherstrasse 96	6583	1179	Wohngebäude	W	vor 1.1.1985	58	55	3	65	55	70	65	nein	in Bericht LSW abgehandelt	nein	Neuberechnung mit LSW-M38 Nord, Lr < IGW						-
103738	Zürcherstrasse	3938	1767	Bürocontainer, Prov.	B	vor 1.1.1985	71.7	-	4	70	-	75	-	nein	Bürocontainer, Provisorium	nein	Bürocontainer, Provisorium						-
Summen																		170	476'121.00	1019	433	543'850.00	

Legende:

	IGW überschritten
	AW-5 überschritten
	AW erreicht oder überschritten