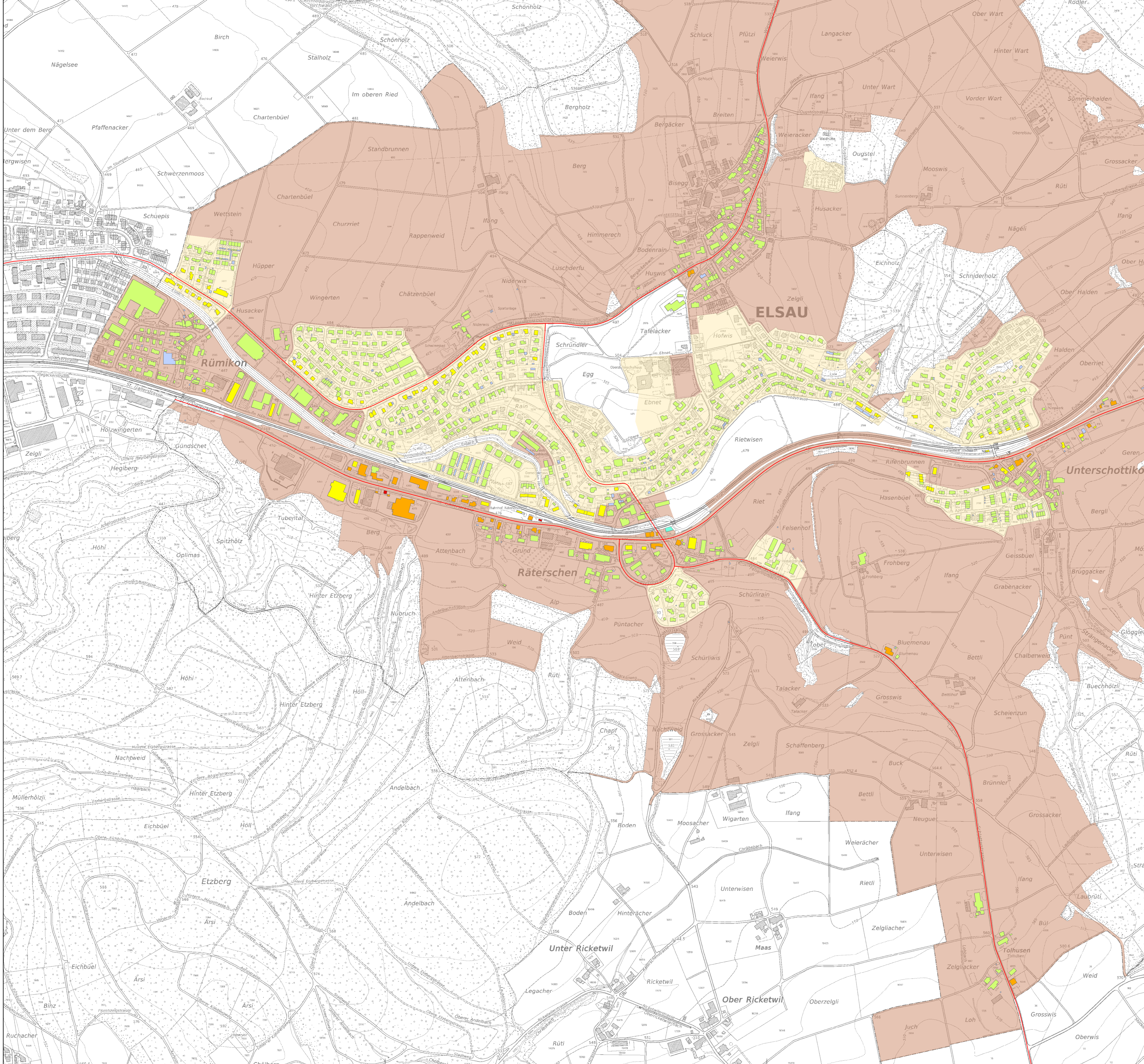


	Bearbeitungsstufe:	GIS_LBK	
	Gemeinde:	219 Elsau	
Tiefbauamt	Plan-Ausschnitt:	B	
	Strasstypen:	Staatsstrassen	
	Projekt:	Strassenlärm-Sanierung 2034	
Projektverfasser	Lärmbelastung Sanierungshorizont 2034		
	Übersichtsplan 1:5000		
	Gez.: FALS Wu	Gepr.: Format: A1	GIS-File: LBK_SAN_2014_D (dplID=319)
	Dat.: 19.12.2014 Änderungen:		
Fachstelle Lärmschutz Walcheplatz 2/Postfach 8090 Zürich		Telefon 043 / 259 55 11 Telefax 043 / 259 55 12	



Legende

- Lärmquelle**
 — Strasse
- Lärmbelastung Sanierungshorizont**
 Maximale Lärmbelastung des Gebäudes
- Alarmwert erreicht / überschritten
 - Alarmwert - 5 dB überschritten
 - Immissionsgrenzwert (IGW) überschritten
 - Keine IGW-Überschreitung
 - ES nicht vorhanden / unbestimmt
 - Im GIS-LBK nicht berechnet
- Empfindlichkeitsstufe**
- ES II
 - ES III
 - ES IV
- Gemeinde**
 — Gemeindegrenze

