

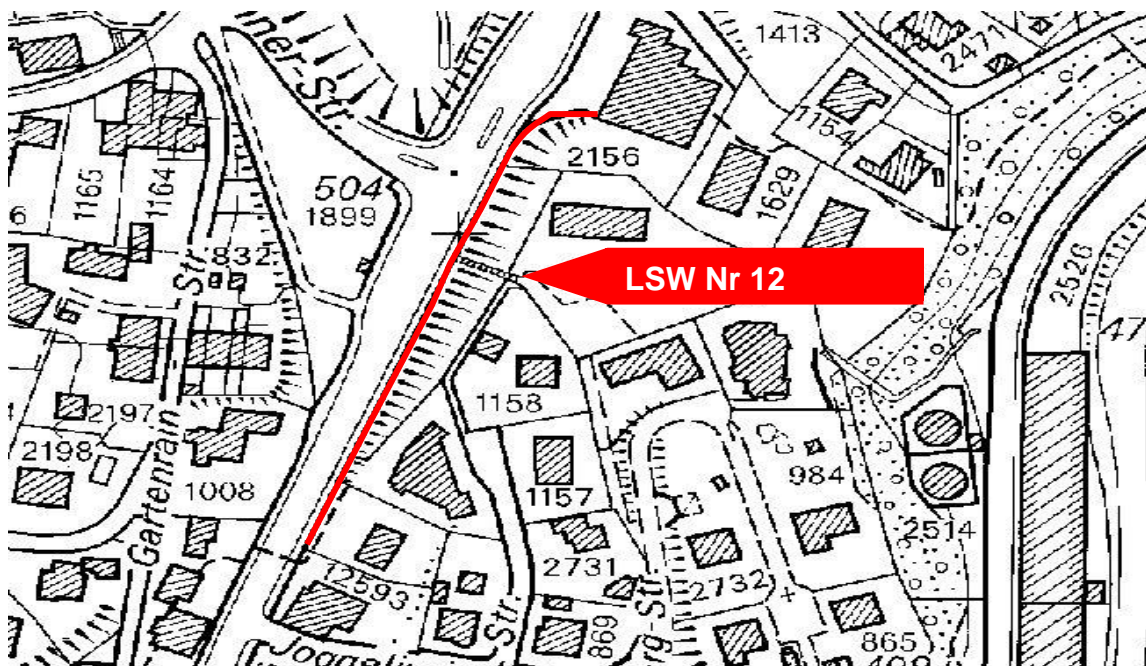


**Baudirektion
Kanton Zürich**

Tiefbauamt

Ingenieur-Stab / Fachstelle Lärmschutz

Gemeinde : **113 Dürnten**
Sanierungsregion: **Oberland Süd OLS-2**
Strasse : **Hauptstrasse**
Projekt : **Lärmsanierung Staatsstrassen
Bericht Lärmschutzwände Beilage 2
Lärmschutzwand Abschnitt 12
VORSCHLAG LANDSCHAFTSARCHITEKT**



Bearbeitungsstufe:

Akustisches Projekt

SKK Landschaftsarchitekten

SKK Landschaftsarchitekten AG
Postfach - Lindenplatz 5 - CH-5430 Wettingen 1
Tel. 056 437 30 20 - Fax 056 426 02 17
admin@skk.ch - www.skk.ch

01. November 2013

Inhaltsverzeichnis

1.	Kurzbeschrieb	3
2.	Planskizze	5
	2.1. Skizze Variante 1	5

SKK Landschaftsarchitekten

Lärmschutzsanierung Kt. ZH LOS C, OLS

Auftrag: 1492_06_Dürnten

Kurzbeschreibung Lärmschutzwand (LSW) Abschnitt 12, Hauptstrasse

Ausgangslage:

Im Projektperimeter des Abschnitts 12, entlang der Hauptstrasse (Tann-Dürnten), befinden sich drei Einfamilien- sowie vier Mehrfamilienhäuser mit Überschreitungen des Immissionsgrenzwertes, für die eine Sanierungspflicht besteht. Die signalisierte Geschwindigkeit beträgt 50 km/h. Die Gebäude liegen gegenüber der Hauptstrasse auf einem deutlich tieferen Niveau (bis zu ca. 7m tiefer). Zwischen den Gebäuden und der Hauptstrasse befindet sich eine steile Böschung (Böschungsverhältnis 2:3).

Der Strassenraum wird heute gestalterisch ansprechend durch eine Hainbuchenhecke auf der Böschungskrone gefasst. Die Böschung fällt von der Strasse her betrachtet kaum auf. Im Bereich der geplanten Lärmschutzwand (LSW) gibt es zwei Zugänge, sowie vier Kandelaber.

Prägende Elemente der Strasse zugewandten Seite sind die Hainbuchenhecken, sowie die dichtere Bepflanzung der Hausvorbereiche (Joggeliwiesstrasse 3).

Die Situation weist eine eher ländliche Ausprägung auf.

Aus Gründen des Ortsbildschutzes wird die neue LSW nur mit einer Höhe von 1m geplant.

Beurteilung:

Die bestehende Situation mit der niedrigen Hainbuchenhecke im oberen Bereich und den höheren Hecken im unteren Bereich des LSW-Perimeters ist sehr stimmig. Da die geplante LSW nicht höher dimensioniert wird als die bestehende Hecke kann aus Sicht des Landschaftsarchitekten, unter Berücksichtigung einer ortsbildverträglichen Gestaltung und Materialwahl, der Erstellung einer LSW an dieser Stelle zugestimmt werden.

Situation und Gestaltung:

Die neue LSW muss in der Gestaltungssprache den Ansprüchen des Ortsbildes entsprechen. Der Strassenraum wird weiterhin gefasst.

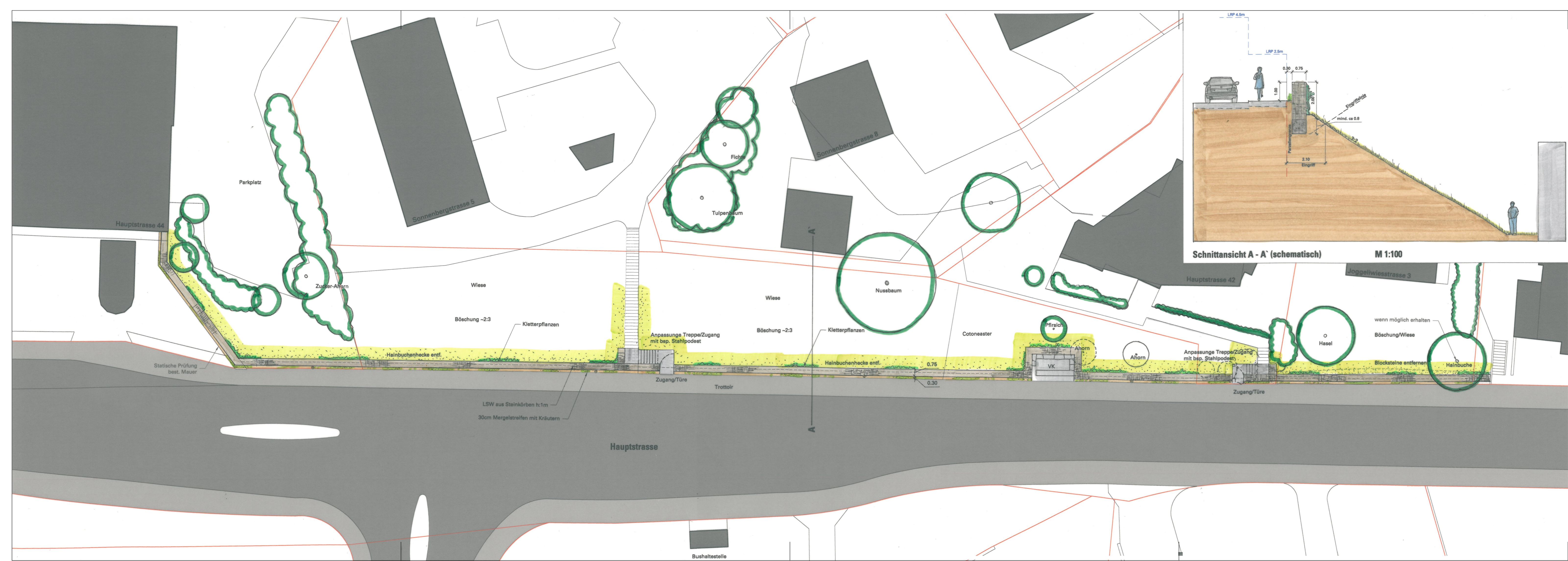
Vorgeschlagen wird eine LSW aus Drahtschotterkörben (lärmabsorbierend). Diese Materialisierung passt nicht nur ins Ortsbild sondern hat zudem den Vorteil, dass gegenüber einer LSW mit Betonsockel eine kleinere Foundation benötigt wird. Dadurch fällt der Eingriff in die Böschung bei der Erstellung viel geringer aus. Die der Strasse abgewandte Seite wird partiell mit Kletterpflanzen begrünt.

Auf Grund der topografischen Gegebenheiten wird die LSW so nah als möglich an das Trottoir




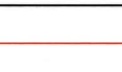

platziert. Um den bestehenden Randabschluss des Trottoirs zu erhalten, werden die Drahtschotterkörbe in einem Abstand von 30cm davon erstellt. Der Zwischenstreifen wird mit Mergel verfüllt und mit trockenliebenden Pflanzenarten und Kräutern angesät. Dies entspricht visuell der heute stimmigen Lage der Hainbuchenhecke und den ortstypischen Gartenmauern als klassischer Abschluss zur Strasse hin. Die Kandelaber sind in die Drahtschotterkörbe zu integrieren. Die zwei Zugänge auf die Hauptstrasse bleiben bestehen, es werden kann über Türen eingebaut. Hierfür müssen zusätzliche Treppenläufe und Podeste erstellt werden (Vorschlag Ausführung in Stahl).



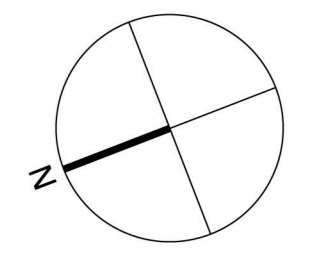
Referenzbild LSW aus Drahtschotterkörben



Legende

-  Bäume und Sträucher best.
-  Bäume und Sträucher entfernt
-  LSW geplant, Steinkörbe mit Kletterpflanzen hinterpflanzt
-  Parzellengrenze
-  Kandelaber bestehend

VORABZUG



SKK Landschaftsarchitekten AG - Postfach - Lindenplatz 5 - CH-5430 Wettingen 1 - Tel. 056 437 30 20 - Fax 056 426 02 17 - admin@skk.ch
www.skk.ch

SKK Landschaftsarchitekten

Baudirektion Kanton Zürich - Tiefbauamt

Lärmsanierung Staatsstrassen Kt. Zürich, Los C, OLS

Hauptstrasse 40-46 , Dürnten

Skizze Variante 1

1:200

Bearbeitung PST Zeichnung FZ Datum 28.09.2013 Revision -

Format 30x105 Plan-Nr. 1492-06-01