



Wie sich Winterthur gegen die Hitze wappnet.

Nicolas Perrez, Projektleiter Raumentwicklung, Amt für Städtebau Winterthur

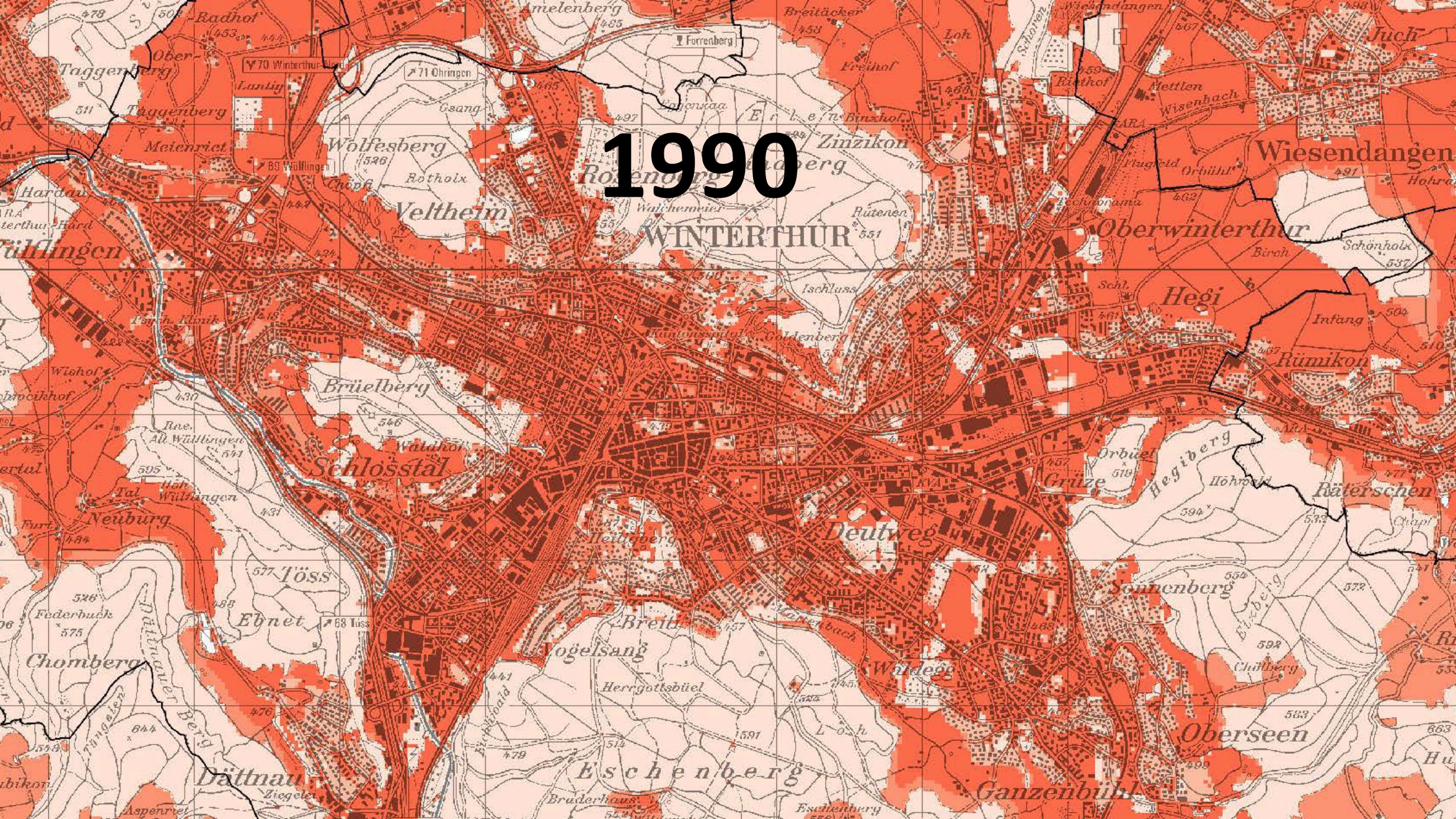




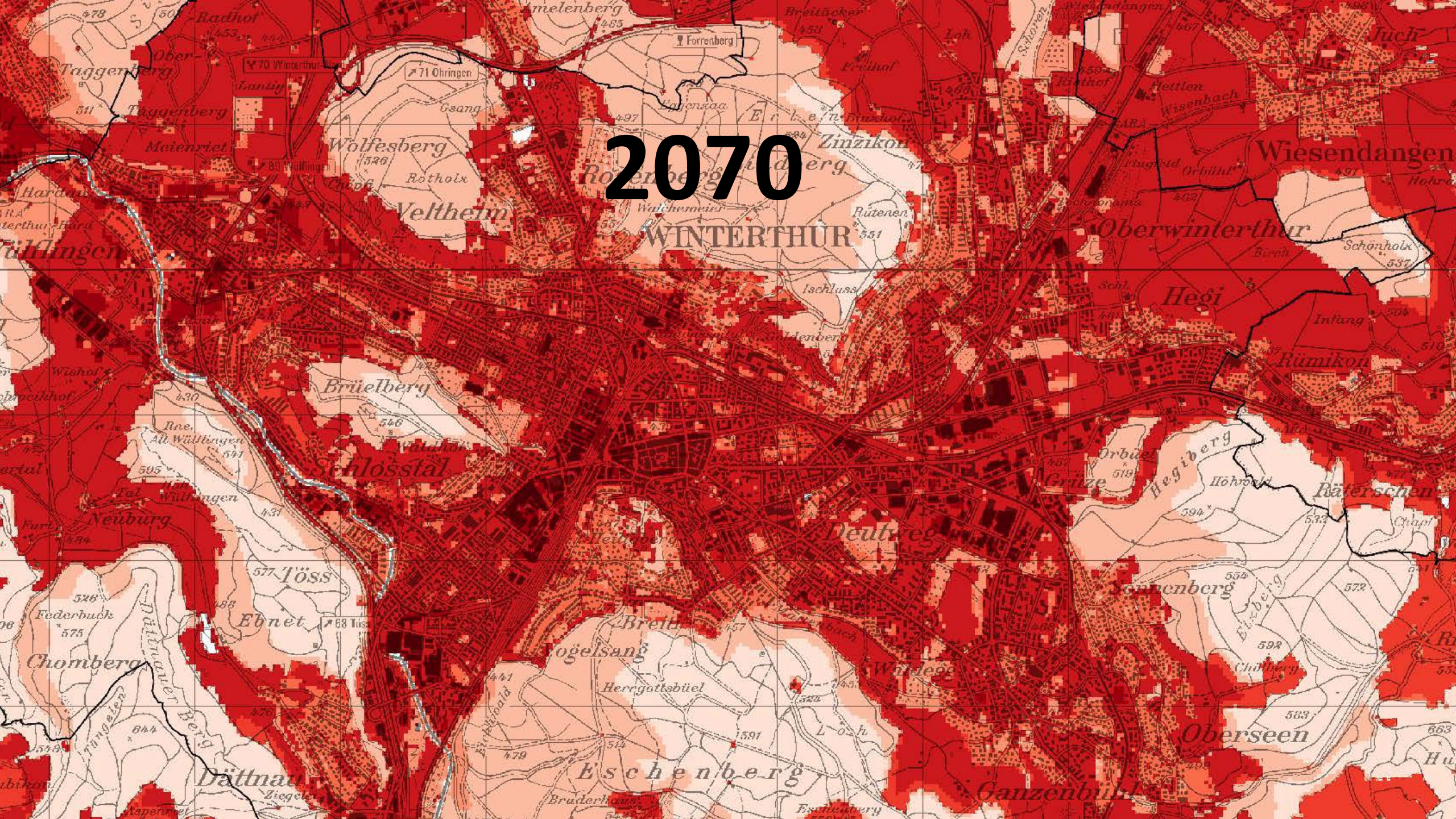
coop
grüze markt

P

INVU.






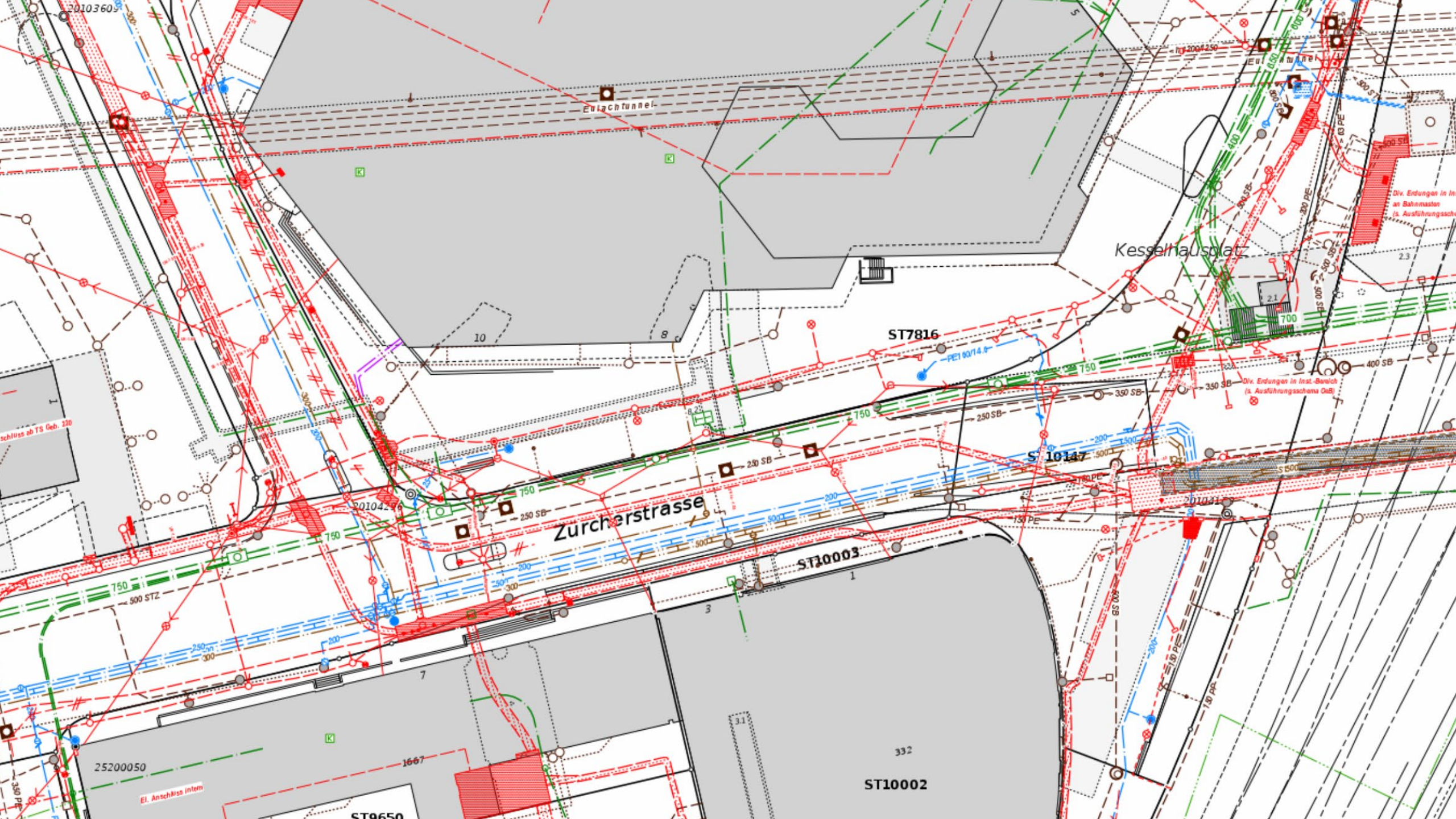
1990



2070

Was braucht es?

- Mehr Bäume 
- Mehr Wasser 
- Mehr Grün 
- Mehr Durchlüftung 



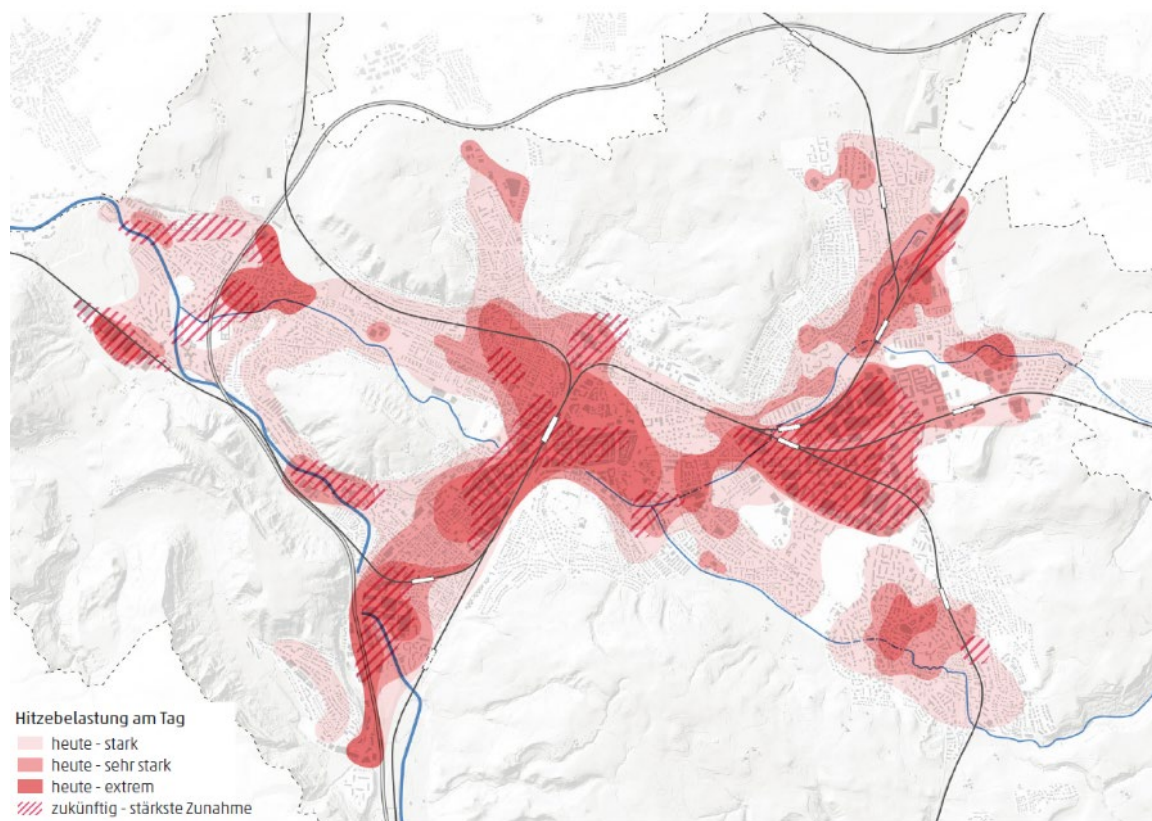
Rahmenplan Stadtklima

Wie Winterthur der zunehmenden Hitze
aufgrund des Klimawandels begegnet

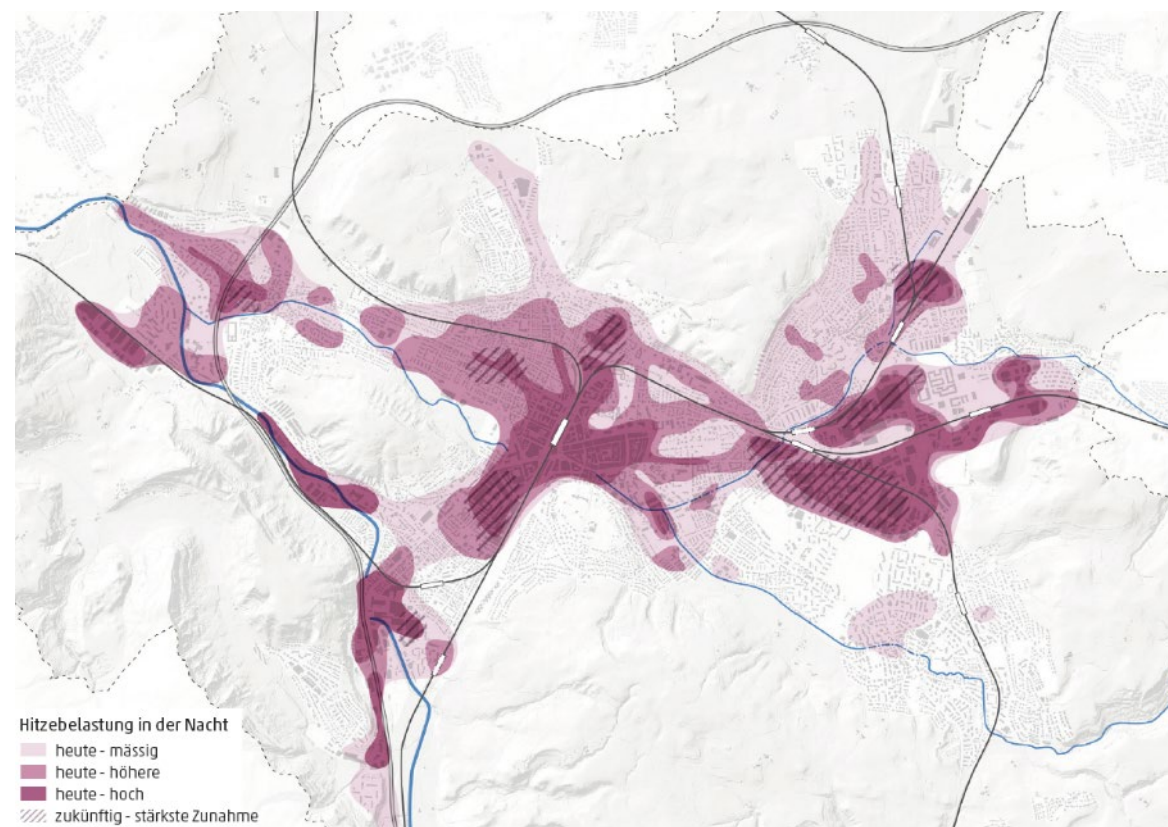


Wo ist Winterthur besonders von Hitze betroffen?





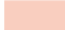



Hotspots am Tag ...

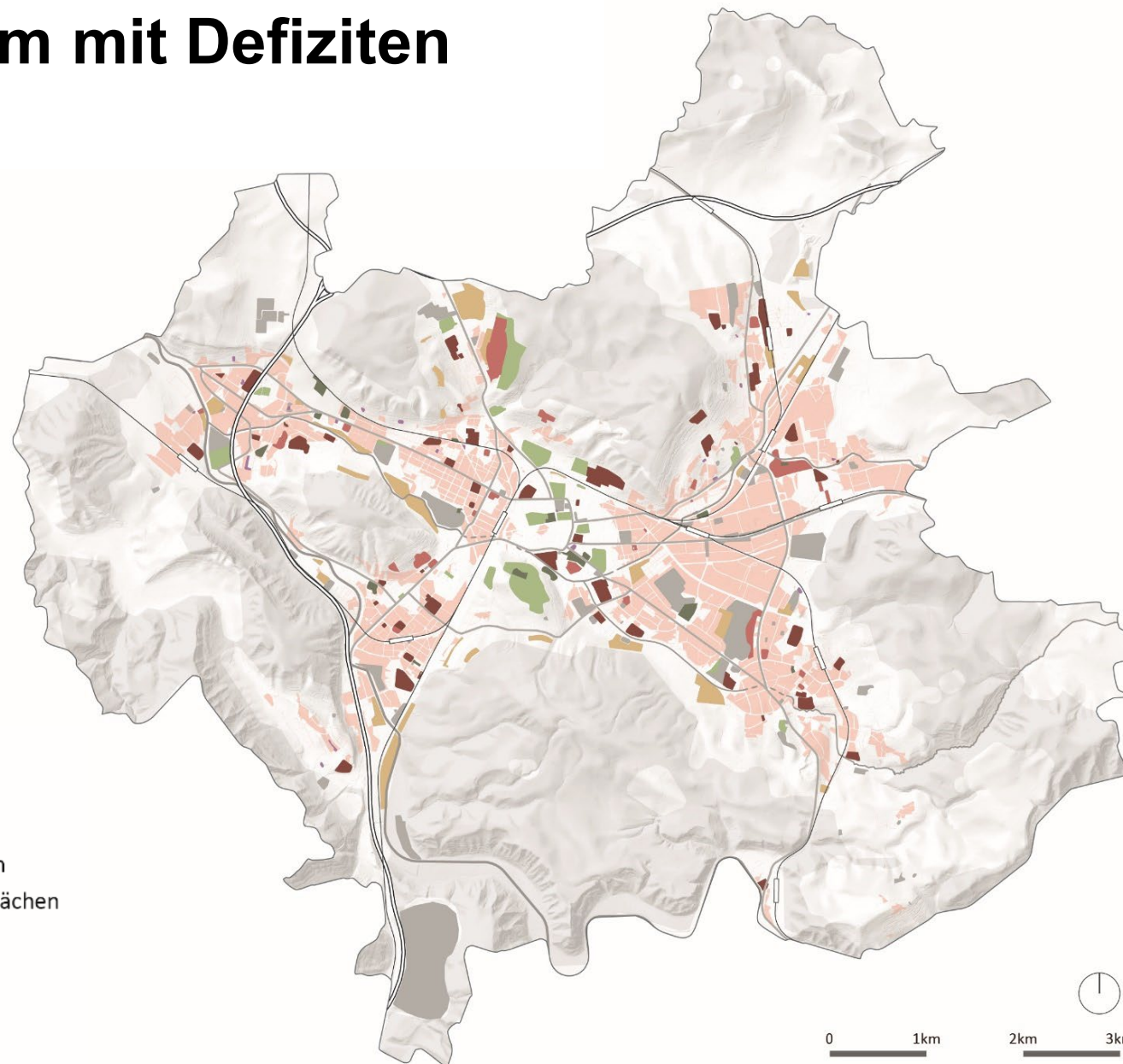


und in der Nacht



Hitze-Entlastungssystem mit Defiziten

-  Hauptentlastungsräume
-  Schulanlagen mit Entlastungsfunktion
-  Zugangsbeschränkte Entlastungsräume
-  Grossräumige Freiräume ohne Hitze-Entlastungsfunktion
-  Bereiche ohne öffentlich zugängliche Hitze-Entlastungsflächen im direkten Umfeld
-  Flächen mit Aufwertungspotenzial
-  Schulanlagen mit Aufwertungspotenzial
-  Trittsteine klimaoptimiert entwickeln



30 Massnahmen gegen Hitze

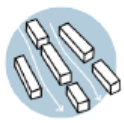
a - Winterthur sichert die Kaltluftversorgung



A1



A2

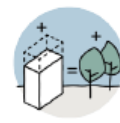


A3

b - Winterthur plant und baut klimagerecht



B4



B5

e - Winterthur ist gegen künftige Extremereignisse gewappnet



E17



E18



E19

f - Winterthur stärkt und schützt die Natur



F20



F21



F22

c - Winterthur besitzt kühlende Aussenräume



C6



C7



C8



C9



C10



C11



C12

g - Winterthur minimiert den anthropogenen Hitzeintrag



G23



G24



G25



G26

d - Winterthur ist verschattet



D13



D14



D15



D16

h - Winterthur schafft Hitzeentlastung für die Bevölkerung



H27



H28

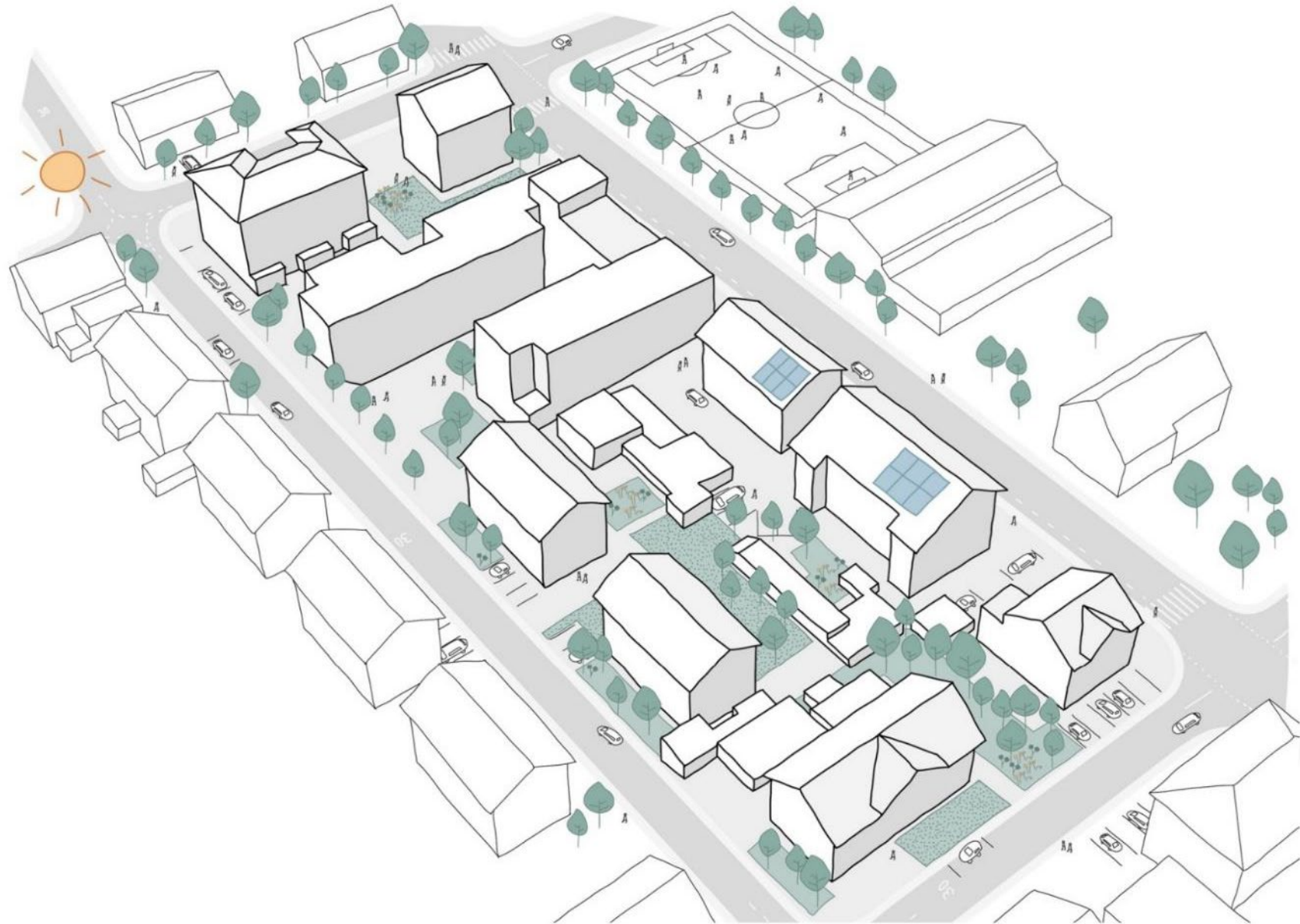


H29

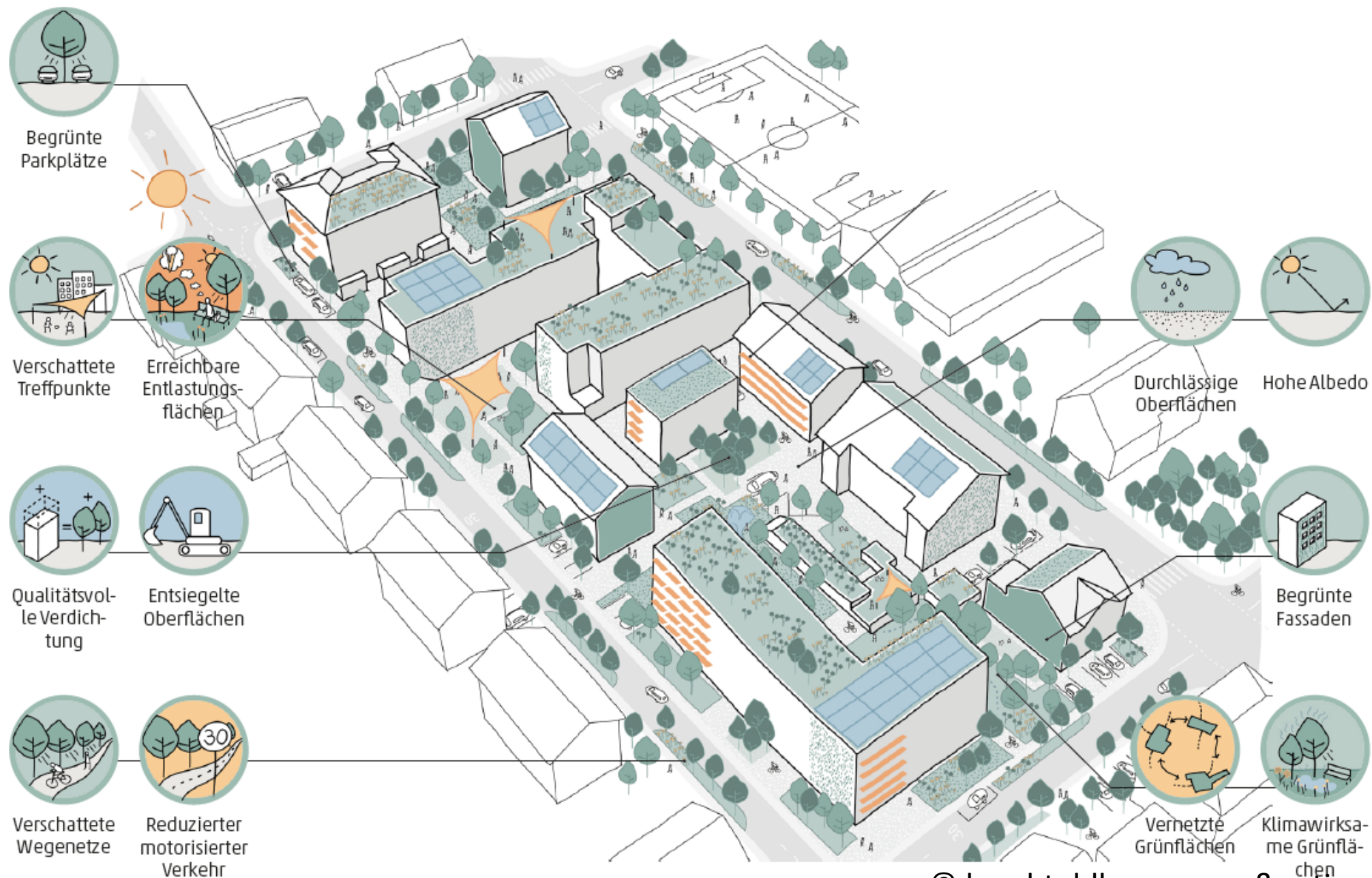


H30

Bsp. Stadtstruktur urbane Wohnstadt heute

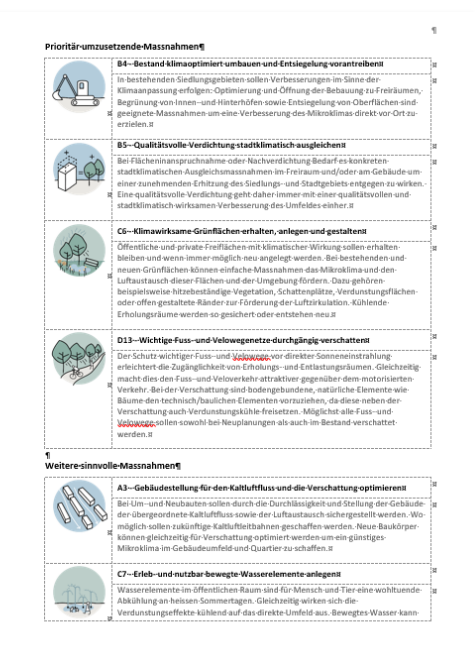
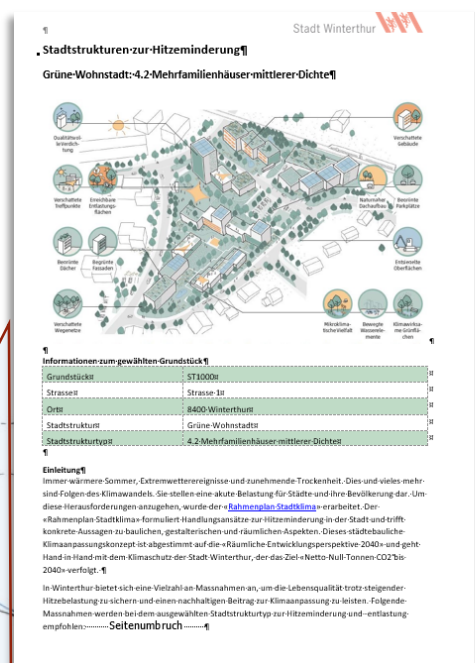
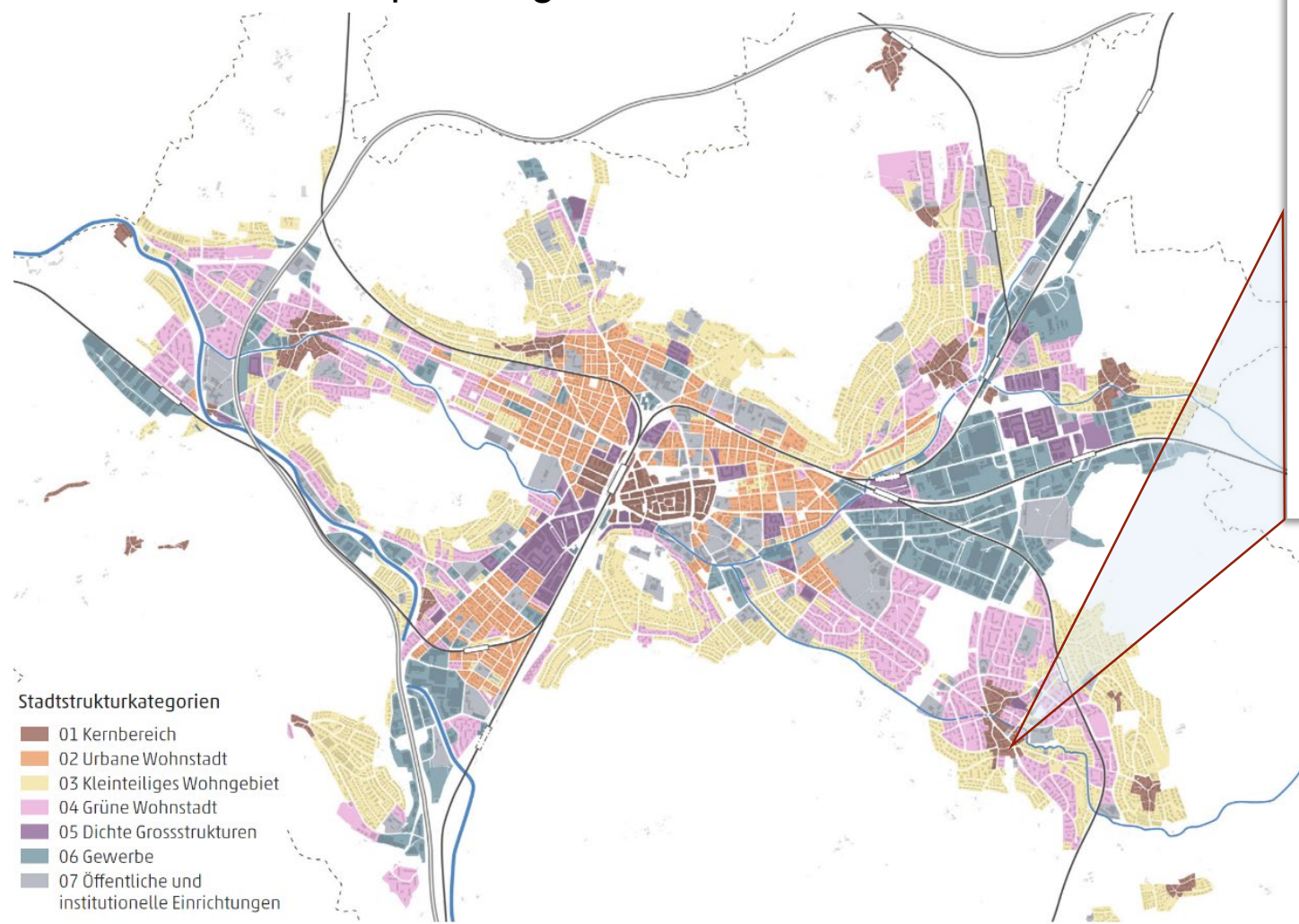


Urbane Wohnstadt mit hitzemindernden Massnahmen

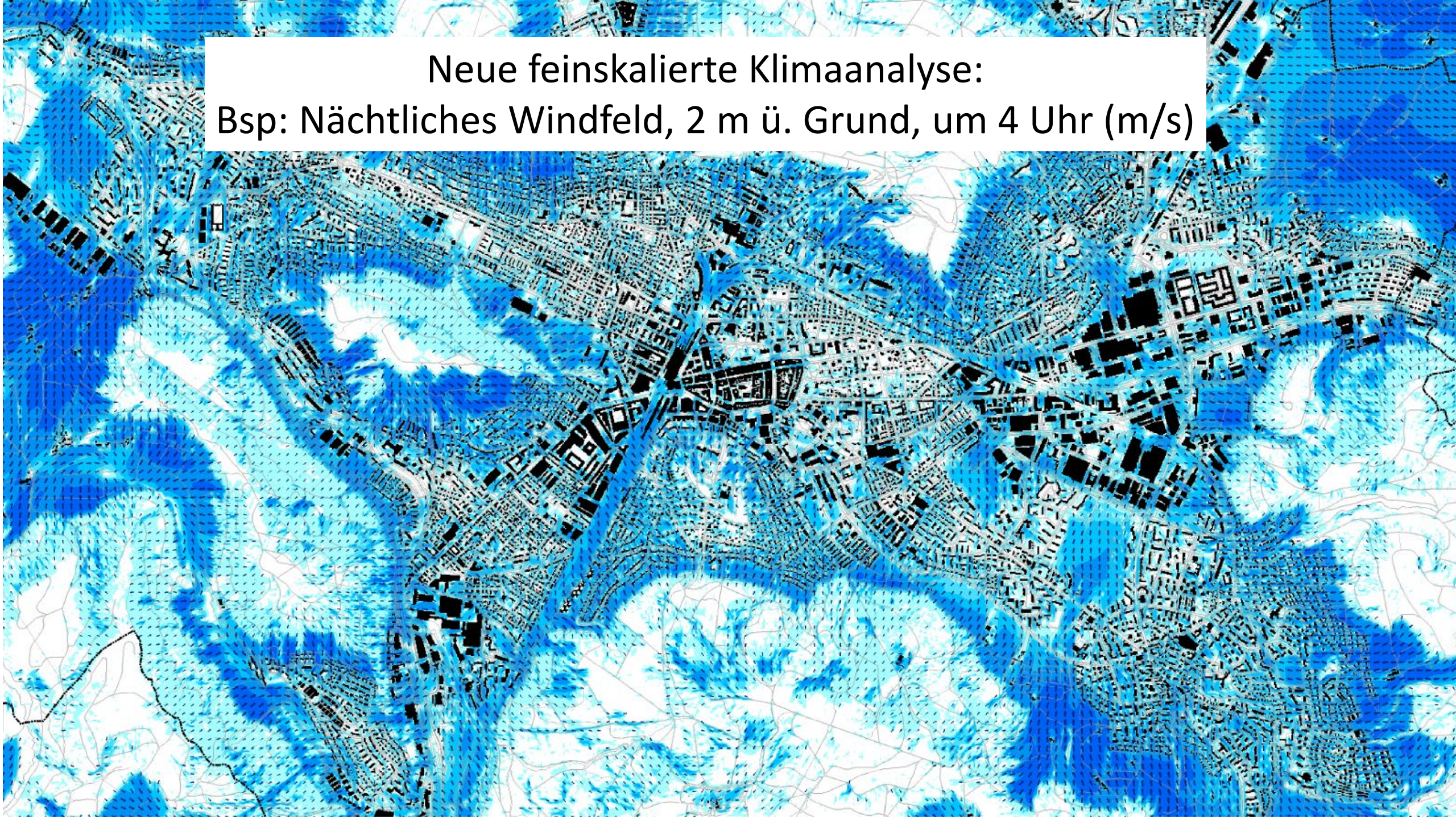


Rahmenplan Stadtklima im Stadtplan Winterthur

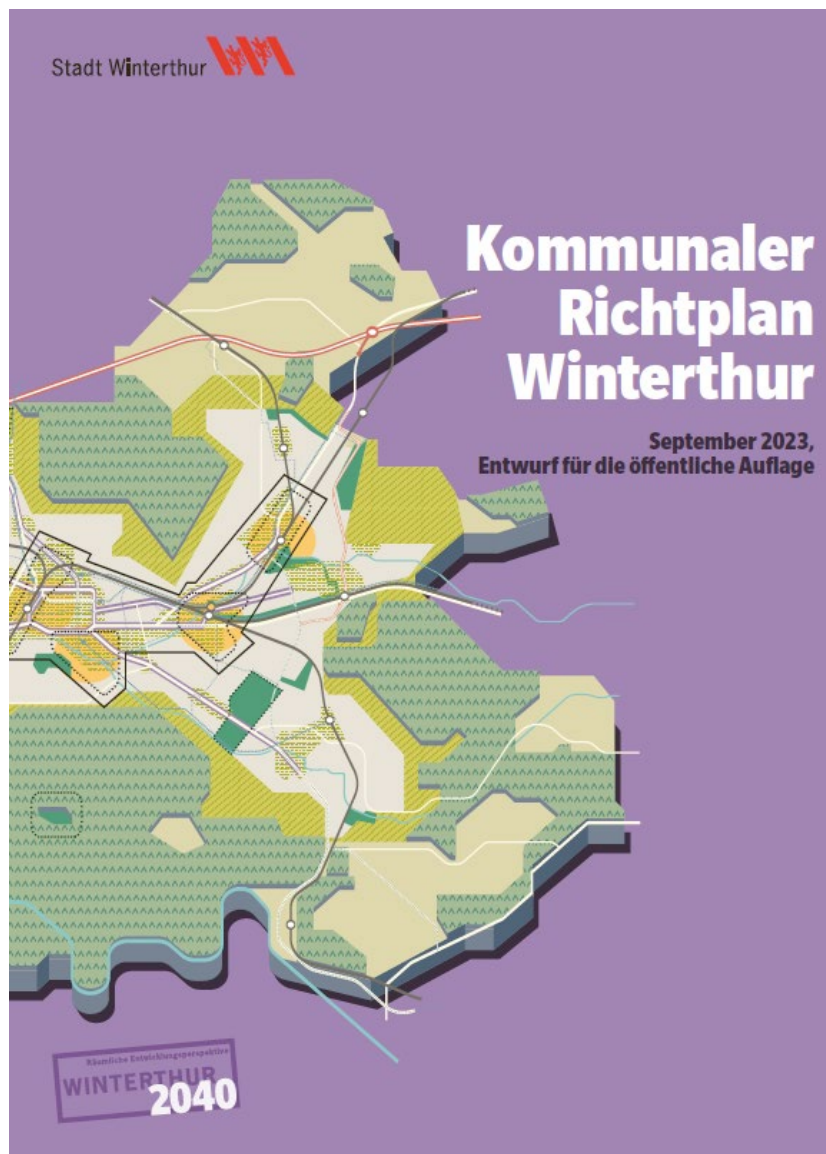
Beispiel hitzemindernde Stadtstrukturen mit Massnahmenempfehlungen



Neue feinskalierte Klimaanalyse:
Bsp: Nächtliches Windfeld, 2 m ü. Grund, um 4 Uhr (m/s)



Hitzeminderung wird im neuen kommunalen Richtplan behördenverbindlich



F.1.1.1 Arbeitshilfe Gestaltung öffentlicher Raum umsetzen

F.1.1.2 Alleenkonzept umsetzen und weiterentwickeln

F.1.1.3 Regenwassermanagement nach Schwammstadt-Grundsätzen erarbeiten

F.1.2.1 Freiraumstrategie erarbeiten

F.1.2.2 Konzept für einen nachhaltigen städtischen Baumbestand sowie den Schutz stadteigener Bäume erarbeiten

F.1.2.4 BZO-Revision zur Klimaanpassung



F.1.4.1 Kaltluftversorgung im Siedlungsgebiet sicherstellen

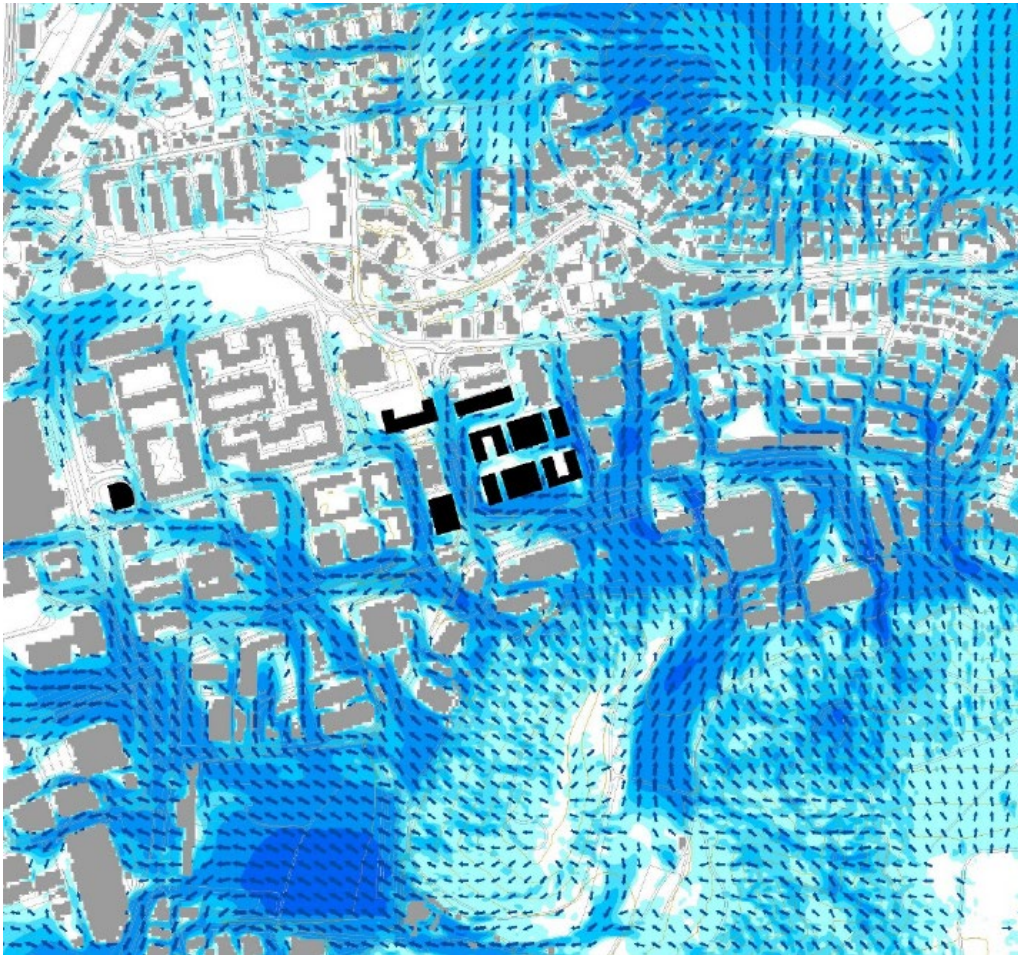




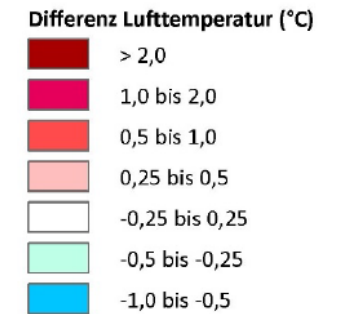
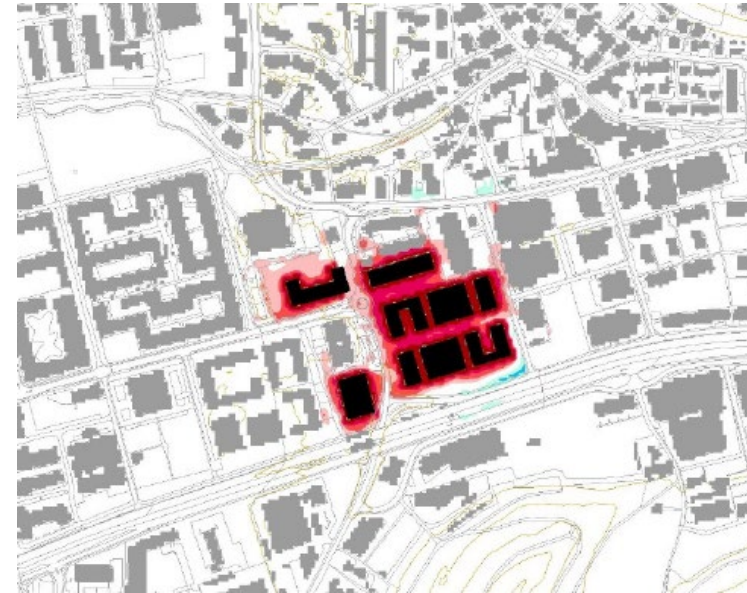
Vom Konzept zur Praxis...

Klimaanalyse bei Gebietsplanungen

Bsp. Gestaltungsplan Ohrbühlstrasse Neuhegi



Nächtliches Windfeld



Dialogplatz, Lokstadt



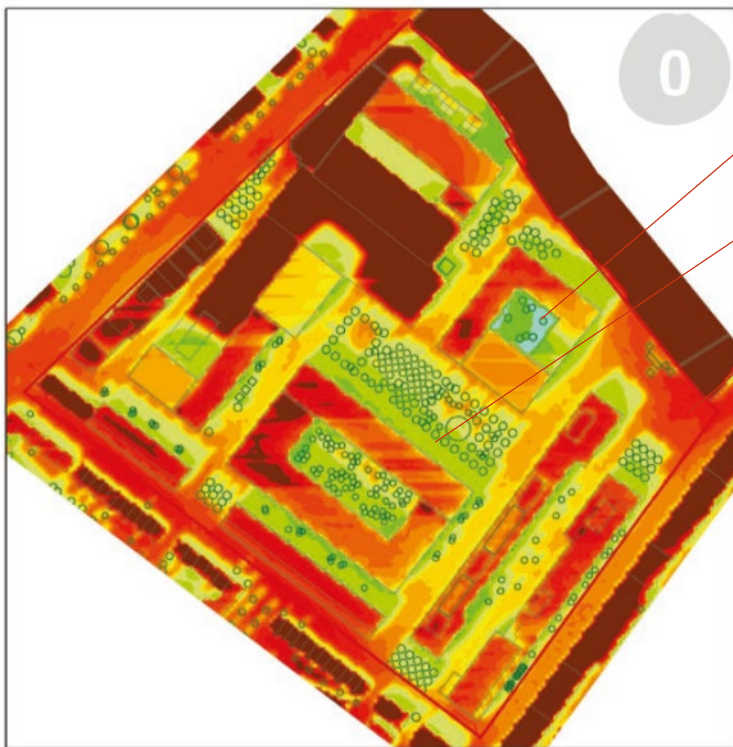
11. Juli 2022

Foto: Amt für Städtebau

Klimaanalyse Lokstadt

Tagesituation PET (2 m über Oberfläche)

Szenario NULL

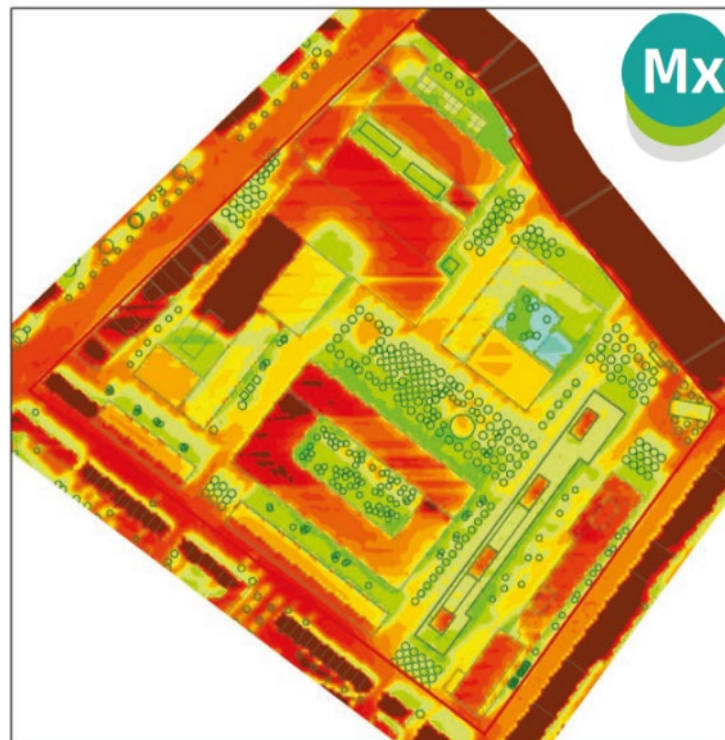


25°C

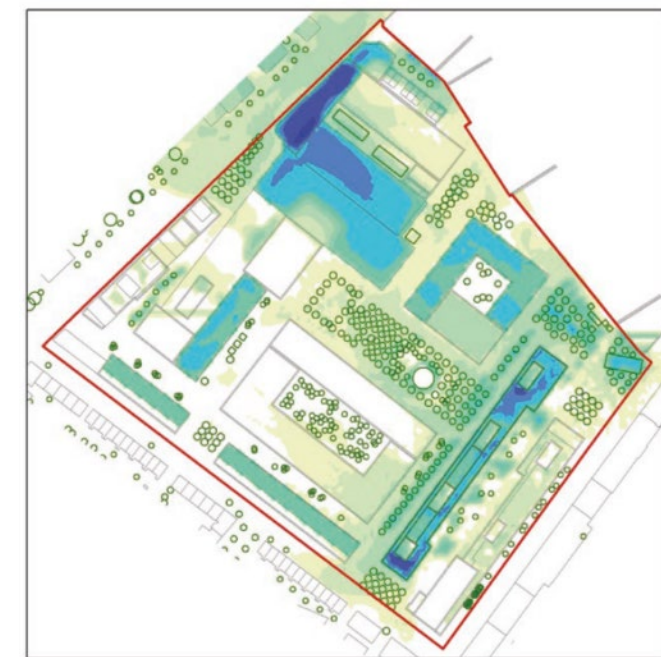
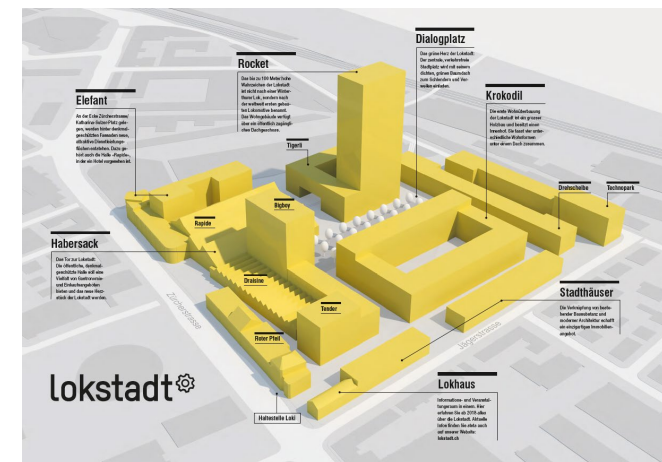
30°C

42°C

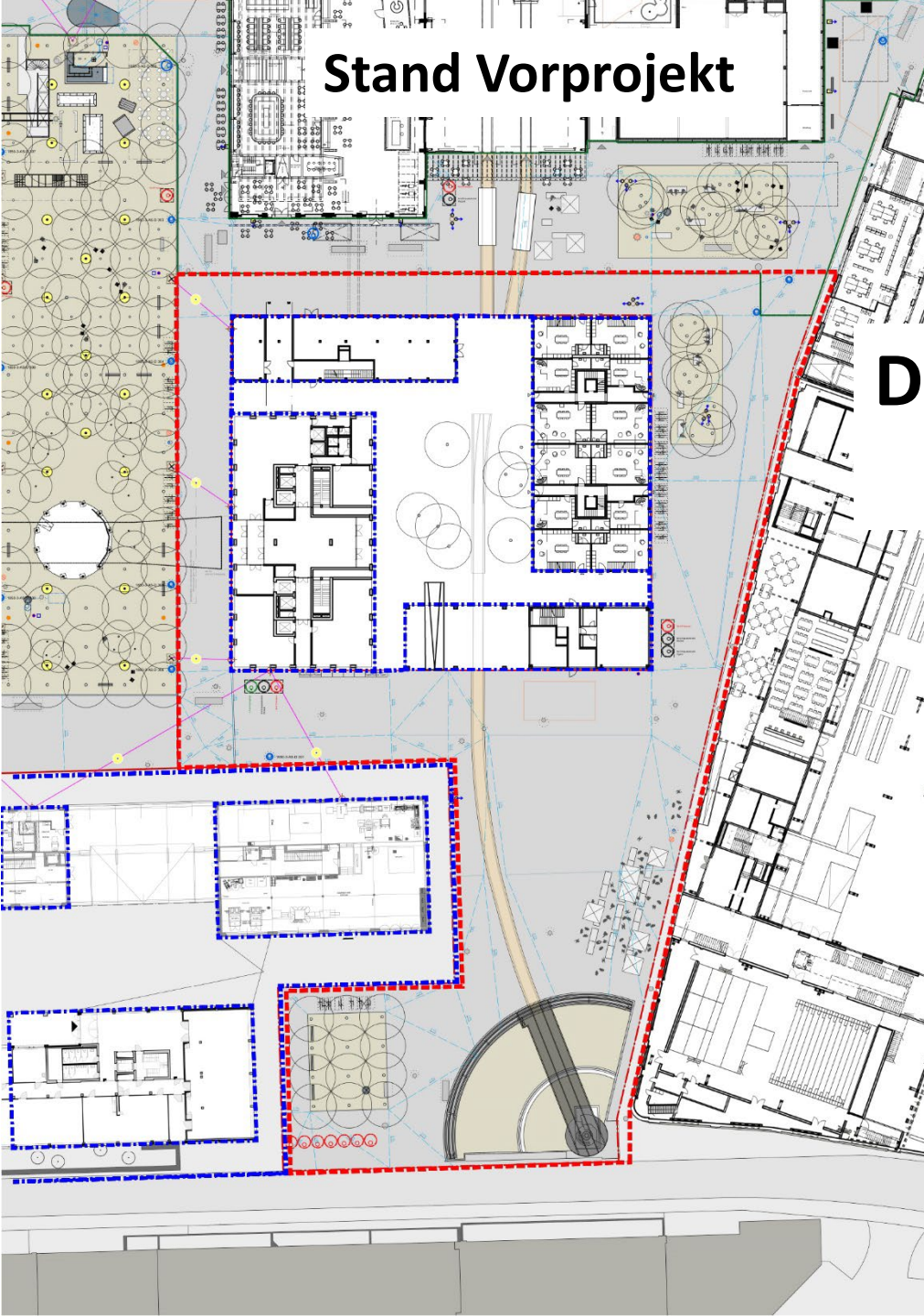
Szenario MAX



berchtoldkrass / GEO-NET



Stand Vorprojekt

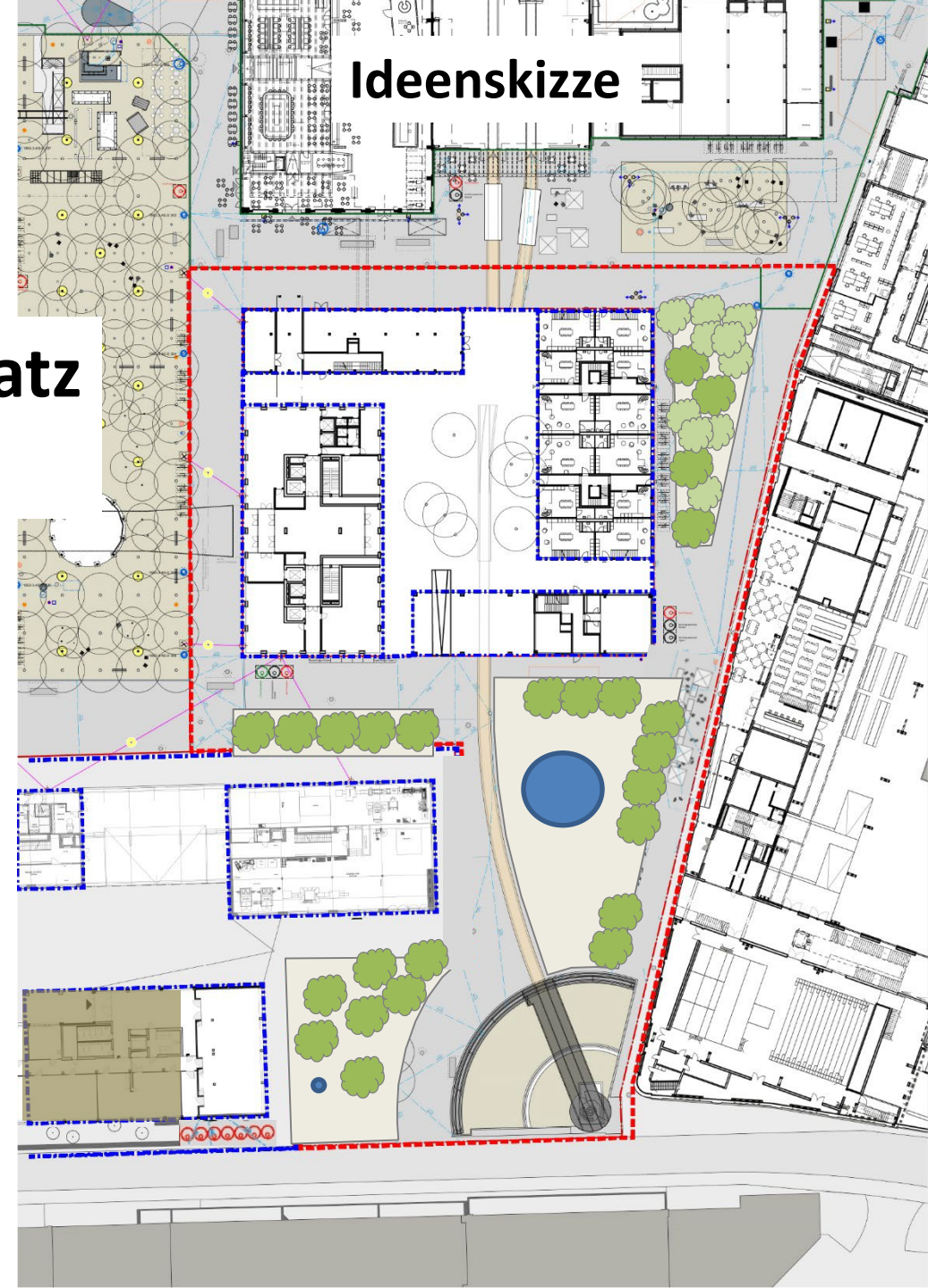


Drehscheibenplatz Lokstadt

Weiterentwicklung



Ideenskizze



Schwammstadt Winterthur



Schulhaus Wallrüti



Foto: Dirk Podbielski



Neuer Gewässerzugang Töss



Foto: Arnold Kohler

Thema bleibt auch politisch heiss: Abstimmung im Frühjahr 2024



*Je 5% der Strassenflächen in 10 Jahren stadtklimatisch aufwerten und für öV, Fuss- und Veloverkehr umgestalten
(= 230'000 m² Strassenraum)*

Gegenvorschläge Stadtparlament:

Gute Luft Initiative:

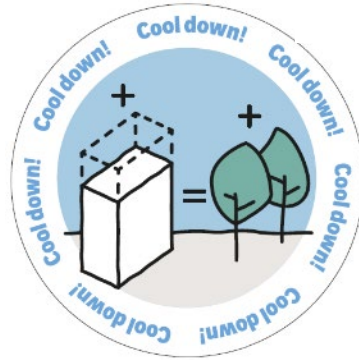
- Umwandlung von **40'000 m²** befestigten Strassenraumes **bis 2033 und weiterer 40'000 m² bis 2040** in Grünflächen mit Bäumen.
- **Pflanzung von 500 zusätzlichen Bäumen** im Strassenraum.

Zukunftsinitiative:

- Umwandlung mind. **80'000 m²** Autoverkehrsfläche **bis 2033 und weitere 90'000 m² bis 2040** in Flächen für Fuss-, Velo- u. öffentlichen Verkehr



Mehr Infos unter:



www.stadt.winterthur.ch/rahmenplanstadtklima

www.stadt.winterthur.ch/klimaanpassung

www.stadt.winterthur.ch/klimaschutz

www.stadt.winterthur.ch/richtplan