



Minergie-News

EnergiePraxis-Seminare 2020

Mit Unterstützung von



Neues zur Lüftung

Steuerung / Regulierung, Lüftungen mit natürlicher Nachströmung, Zwischenergebnisse Studie

Minergie lässt fast alle Lüftungssysteme zu

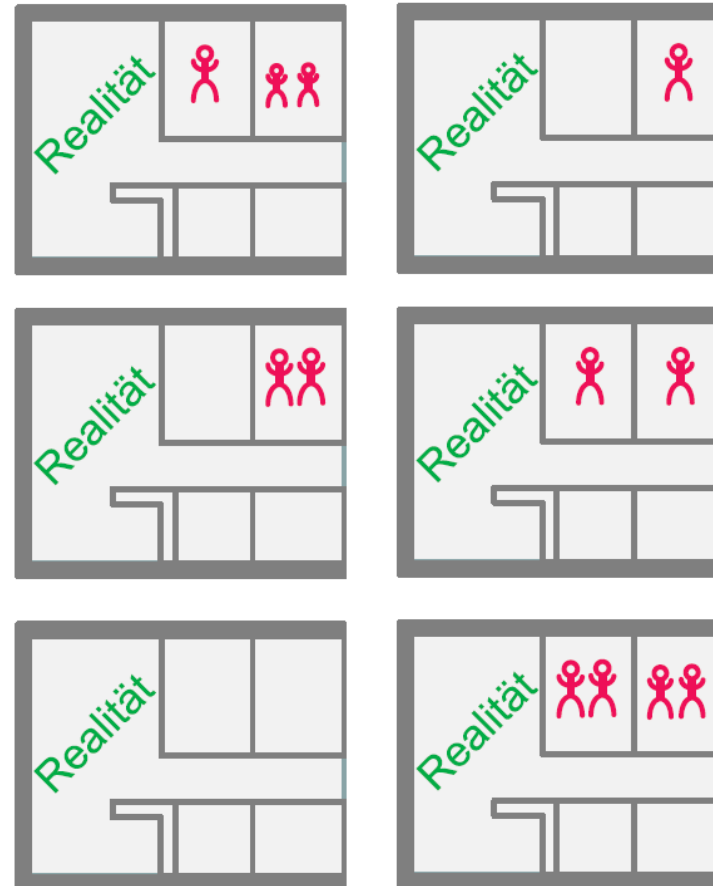
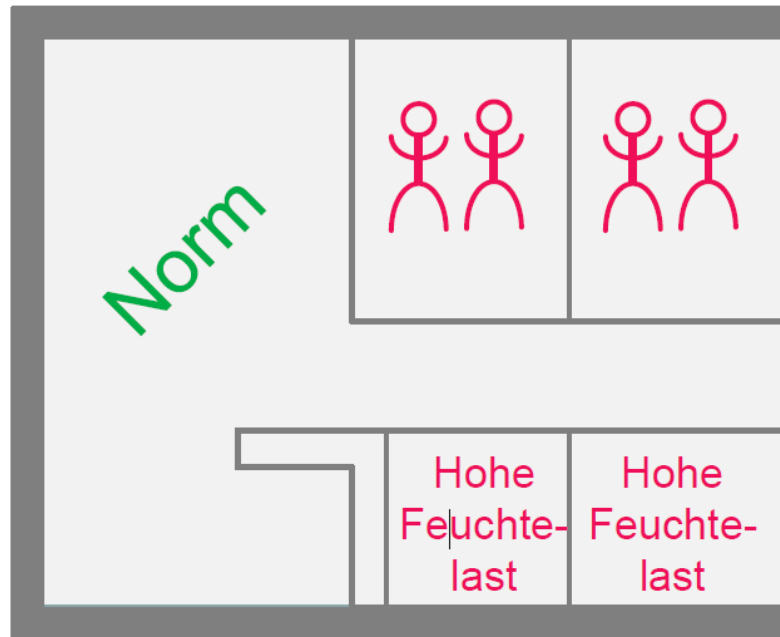
	Neubau	Sanierung
Grundlüftung	Nein	Ja
Verbundlüftung (aktive Überströmer)	Ja	Ja
Komfortlüftung mit WRG	Ja	Ja
Einzelraumgeräte	Ja	Ja
Abluftsysteme mit Nachströmung	Ja	Ja
Fensterlüftung automatisiert	Ja	Ja
Fensterlüftung manuell	Nein	teilweise



Bieten ein Maximum an Komfort und Effizienz

Bedarfsgesteuerte Lüftungen im Neubau

Steuerungsmöglichkeit oder Regulierung bei Minergie im Neubau für alle Lüftungsprinzipien Pflicht, in der Sanierung empfohlen



Begründung:

- Vermeidung trockene Luft
- Sehr tiefer Strombedarf
- Reduktion Wärmeverluste
- Langlebigkeit Filter und Geräte
- Bessere Akzeptanz

Zwischenergebnisse aus Studie zur Grundlüftung (HSLU)

Weshalb diese Studie?

Seit 2019 ist in der Erneuerung von Wohnbauten bei Minergie auch die Grundlüftung mit geöffneten Türen erlaubt. Für passive Konzepte zur Luftverteilung fehlen aber umfassende Analysen und Studien zur Wirksamkeit.

Mit den vereinfachten Lüftungskonzepten soll erreicht werden, dass auch bei Modernisierungen vermehrt Lüftungssysteme mit Wärmerückgewinnung eingesetzt werden.

Fragestellungen:

- Untersuchung der Wirksamkeit und Grenzen von vereinfachten, passiven Luftverteilungskonzepten mittels Messungen (Labor und bewohnte Wohnungen) und Simulationen (CFD)
- Beantwortung zur Wirksamkeit sowie alternativen Lösungen zur offenen Türe

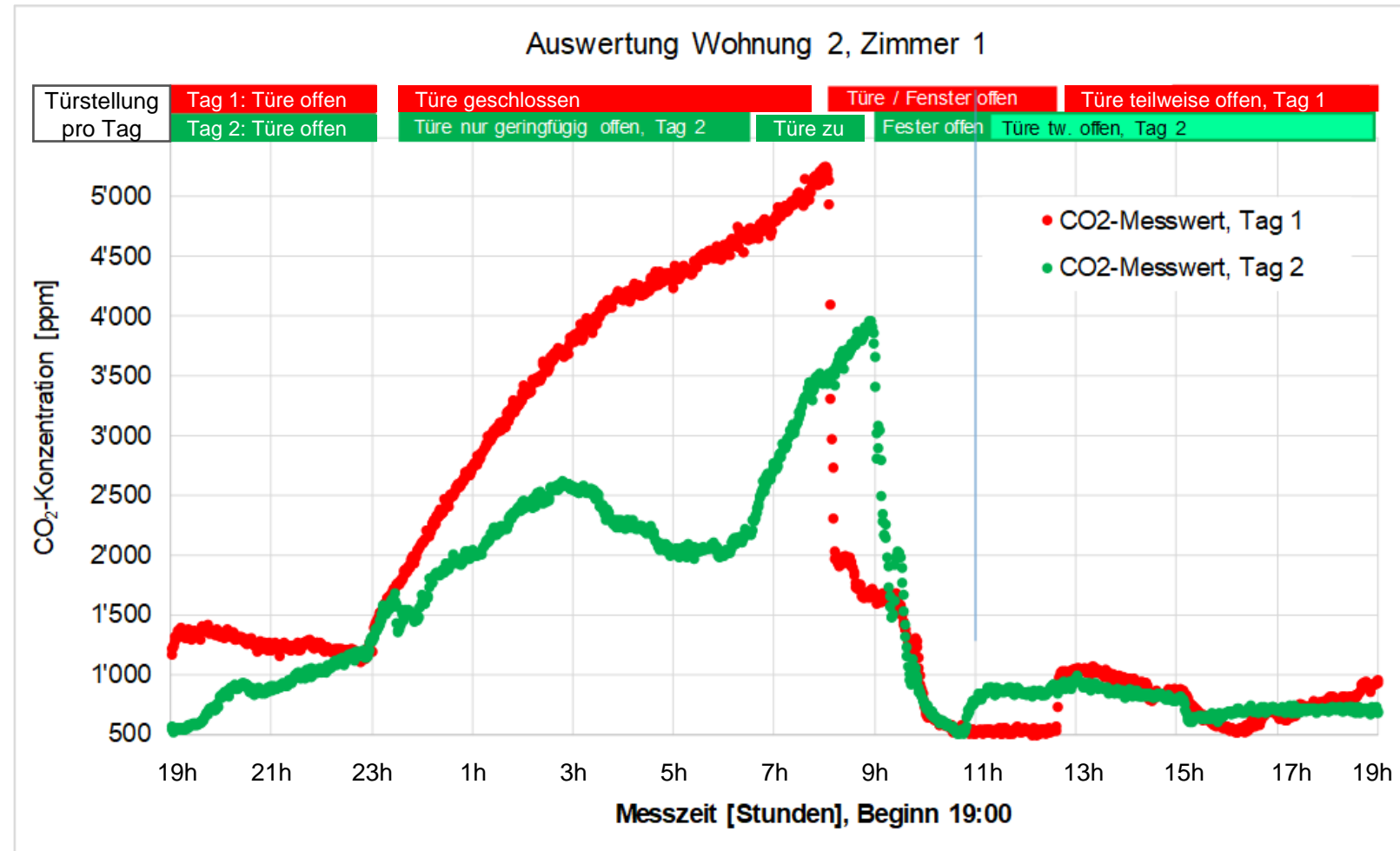
Zwischenergebnisse aus Studie zur Grundlüftung

Die Aufzeichnung der CO₂-Konzentration in der Nacht im Hauptschlafzimmer mit Grundlüftung zeigt:

- Entscheidend, ob Türen teilweise oder nie geöffnet wurde
- Offene Türen haben einen grossen Einfluss auf den Luftaustausch
- Aber: Bewohner bevorzugen nachts geschlossene Türen

Fazit:

Grundlüftung wirkt, braucht aber Mitwirkung der Bewohner!



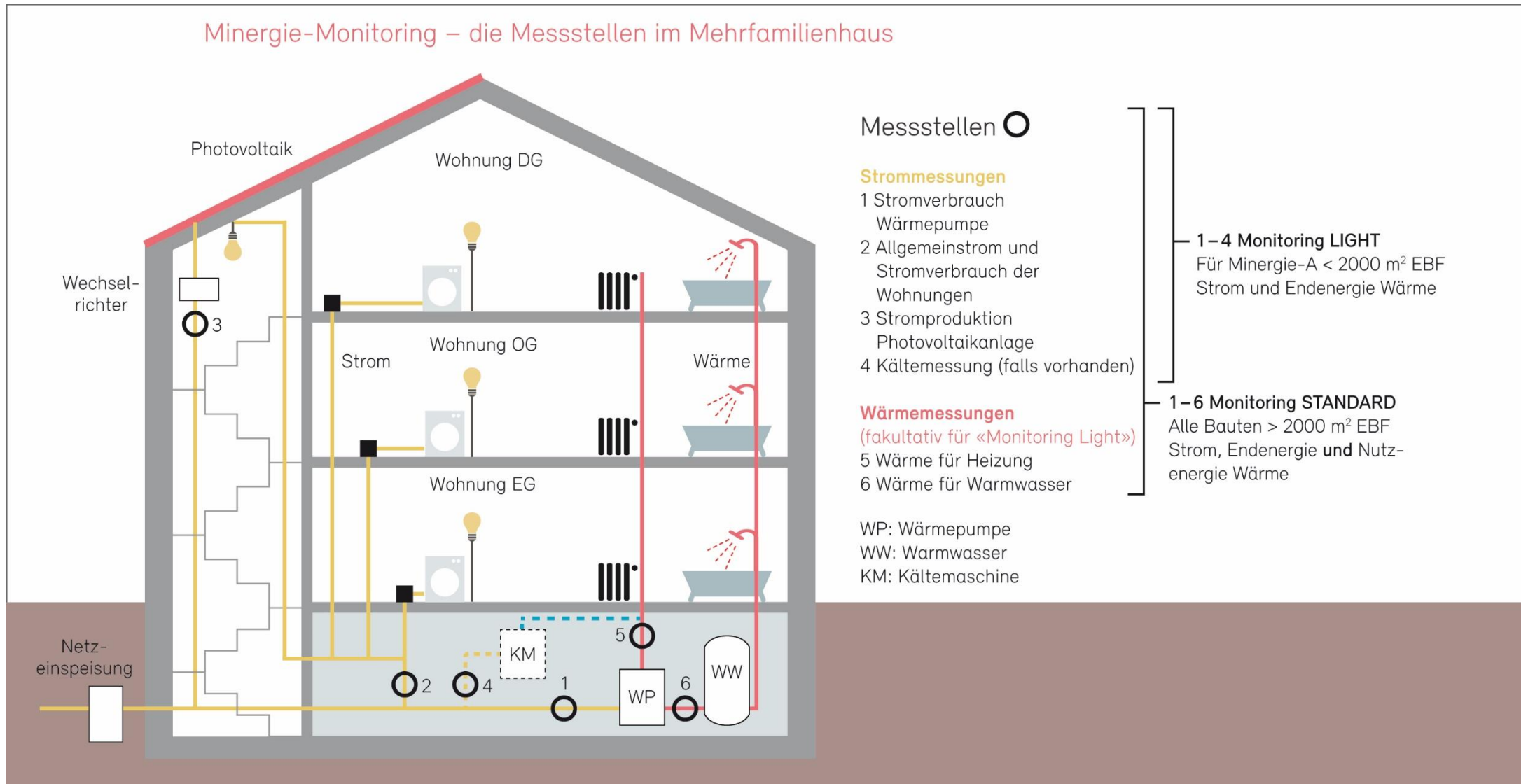
Minergie Monitoring+

Einfacher Monitoring Nachweis und Vergleich von Plan- und Messdaten für Eigentümer

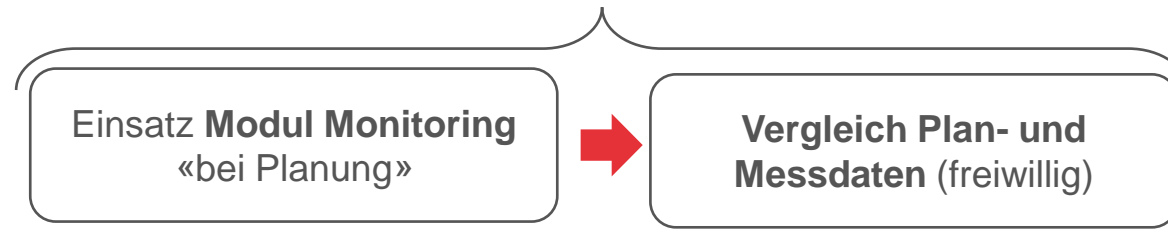
Minergie Monitoring+

Minergie-Anforderungen Monitoring (Stand 1.1.2020)

Minergie-Monitoring – die Messstellen im Mehrfamilienhaus



Minergie Monitoring+



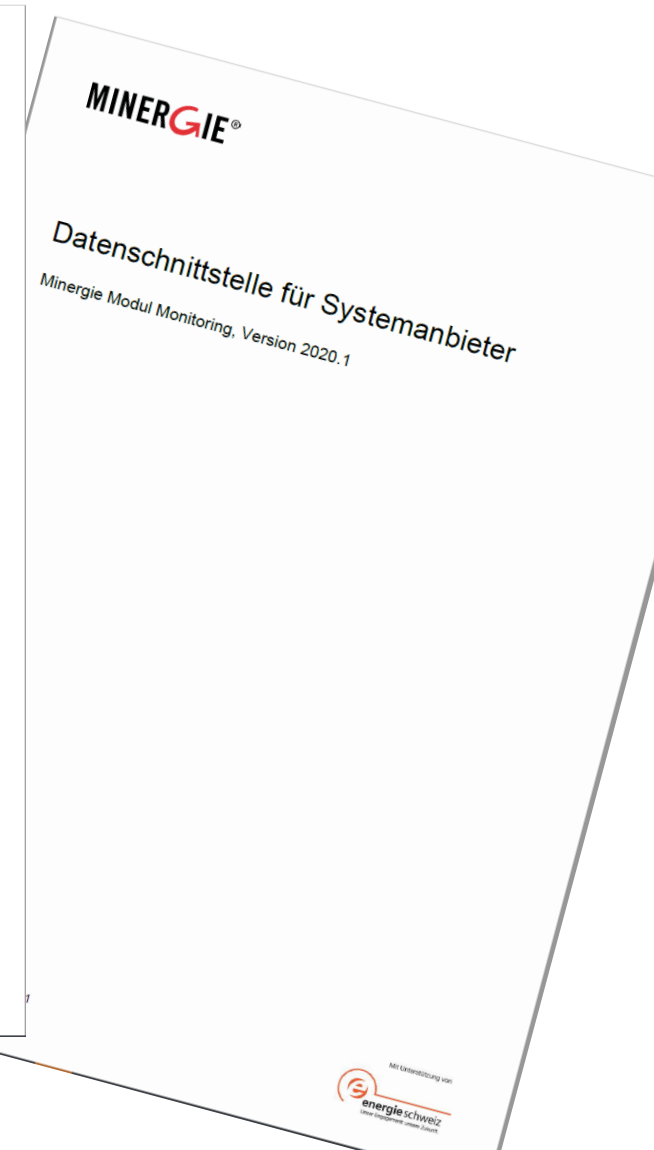
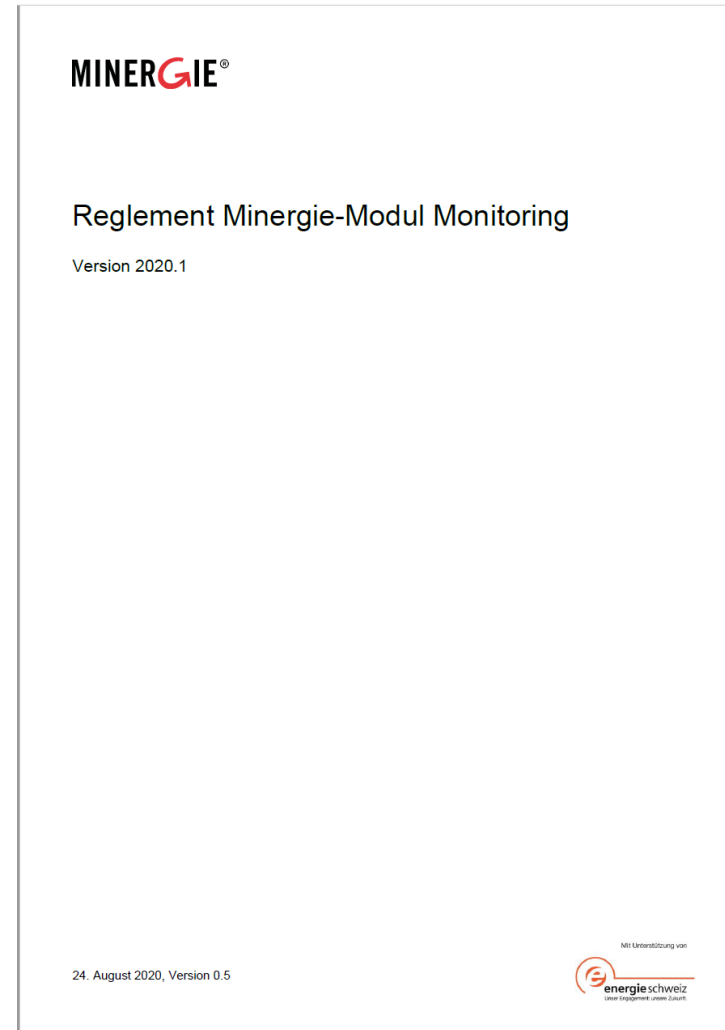
Vergleich von Plan- und Messdaten



Ziele Minergie Monitoring+

Modul und Vergleich Plan- und Messdaten

- Minergie standardisiert das Monitoring
- Vereinfachung für den Planer
- Minergie vergleicht / plausibilisiert soweit möglich Plan- und Messdaten
- ✓ Grundstein für Betriebsoptimierung



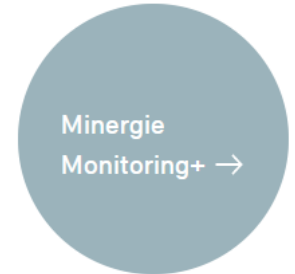
seit 18. September Online

Monitoring Modul-Liste

www.minergie.ch/de/zertifizieren/module/modul-monitoring-systemanbieter/

- Module sind im Zertifizierungsprozess anwählbar
- Planer hat für die Monitoring-Anforderungen somit eine «Sorglos-Lösung»
- Gebäudeeigentümer kann Plan-mit Messdaten vergleichen

Modul Monitoring Systemanbieter



Typ	Systemanbieter	Sprachen	Kontakt	Webseite	
Standard	engytec AG	DE/FR	info@engytec.ch +41 41 510 15 15	www.engytec.ch/	
Standard	Smart Energy Link AG	DE/FR/IT	info@smartenergylink.ch +41 33 672 10 72	smartenergylink.ch/	
Standard	NeoVac ATA AG	DE/FR/IT	info@neovac.ch +41 58 715 50 50	www.neovac.ch/	
Standard	ecocoach AG	DE/FR/IT	info@ecocoach.com +41 41 811 41 41	ecocoach.com	

Neu im Markt: PERFORMANCE by Minergie + energo



PERFORMANCE

BY MINERGIE + ENERGO

Warum das neue Produkt PERFORMANCE

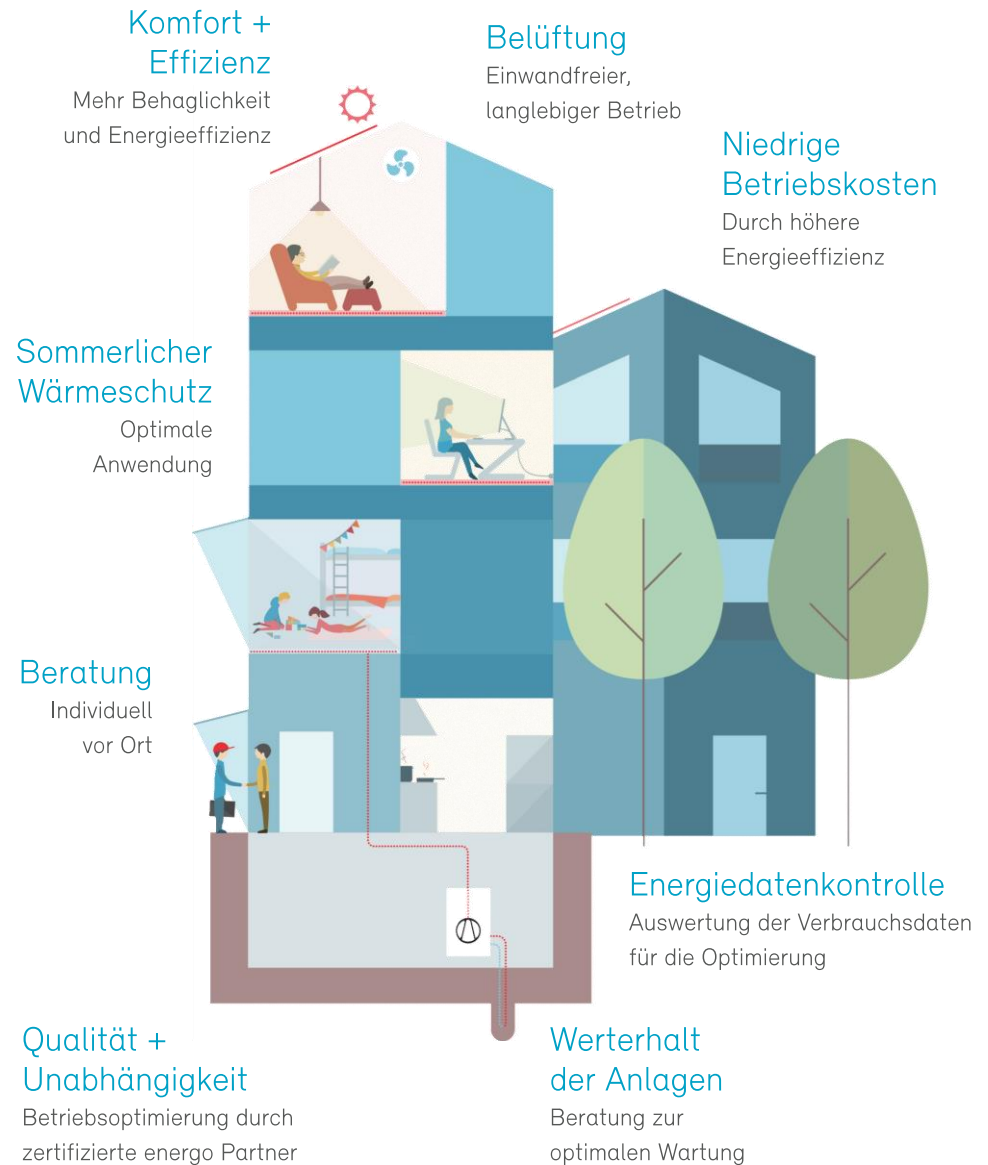
- Lücke bei Betriebsoptimierungsangeboten für Minergiegebäude im Bereich **Komfort**.
- Lücke bei Betriebsoptimierungsangeboten für **grössere Wohnbauten / Siedlungen**.
- Bedarf nach **standardisierter aber objektspezifischer** Betriebsoptimierung.
- **Synergien** von energo und Minergie nutzen.
- **Wahrung der Qualitätsansprüche** der Marke Minergie in der Betriebsphase.

Ziele und Zielgruppe

- PERFORMANCE hat das Ziel, den **Komfort**, die **Energieeffizienz** und den **Werterhalt** von Minergie-zertifizierten Gebäuden während der Betriebsphase **sicherzustellen**.
- PERFORMANCE soll eine Möglichkeit bieten, das **Modul 8 der MuKE n 2014** zu erfüllen.
- Zielgruppen sind **grössere Wohnbauten und mittlere und grössere Zweckbauten** (Schulen, Verwaltung).

Inhalt PERFORMANCE

- Begleitete Betriebsoptimierung über zwei bis drei Jahre
- Optimierung von Komfort, Energieeffizienz sowie Werterhalt der Anlagen
- Auswertungen der Energieverbrauchsdaten
- Knowhow-Transfer durch unabhängigen energo Berater



Produktvarianten und Preise

	Performance M	Performance L	Performance XL
Projektdauer	2 Jahre	2 Jahre	3 Jahre
Umfang Optimierung	Wärme, Strom, Komfort	Wärme, Strom, Komfort	Wärme, Strom, Komfort
Startsitzung	Ja	Ja	Ja
Beratung	20 Stunden	27 Stunden	42 Stunden
Energiedatenmonitoring	3 Zähler	5 Zähler	10 Zähler
Massnahmenliste Betriebsoptimierung	Ja	Ja	Ja
Performance-Schlussbericht	Kurzbericht	Ja	Ja
Enthaltene Weiterbildungstage	-	1	2
Gebühren	4'980 Franken	6'820 Franken	10'950 Franken

MINERGIE®

Für eine nachhaltige Energiezukunft
mit viel Lebensqualität



Internorm®
Fenster - Haustüren

always the
best climate

zehnder

REPOWER



Zürcher
Kantonalbank

