

# ENERGIEPRAXIS SEMINARE

2026



# ÜBERSICHT

- Begrüssung / Programm  
*Christoph Gmür, Stv. Abteilungsleiter Energie, Kanton Zürich*

## **Fachreferate**

- Blendung PV-Anlagen, Pilotprojekt aus dem Kanton Zürich  
*Matthias Hügi, Teamleiter PV-Systeme am PV-Labor, Berner Fachhochschule*
- LEG, vZEV und neue Regelungen zur Solarstromeinspeisung  
*Raffael Schiess, Energieberater, Tresolar AG*
- Schulung sommerlicher Wärmeschutz  
*Matthias Schelling, Leiter Energie und Bauen, Energieagentur St.Gallen*
- Wärmepumpen mit natürlichen Kältemittel R290 (Propan)  
*Maik Bruenig, Bosch Thermotechnik AG (Buderus)*
- Kantonsinformationen  
*Christoph Gmür, Stv. Abteilungsleiter Energie, Kanton Zürich*

# PRÄSENTATIONEN ENERGIEPRAXIS-SEMINAR

- Die Referatsfolien sind ab Mitte Mai online verfügbar: [zh.ch/epx](https://zh.ch/epx)

# ÜBERSICHT

- **Blendung PV-Anlagen, Pilotprojekt aus dem Kanton Zürich**  
*Matthias Hügi, Teamleiter PV-Systeme am PV-Labor, Berner Fachhochschule*
- **LEG, vZEV und neue Regelungen zur Solarstromeinspeisung**  
*Raffael Schiess, Energieberater, Tresolar AG*
- **Schulung sommerlicher Wärmeschutz**  
*Matthias Schelling, Leiter Energie und Bauen, Energieagentur St.Gallenn*
- **Wärmepumpen mit natürlichen Kältemittel R290 (Propan)**  
*Maik Bruenig, Bosch Thermotechnik AG (Buderus)*

Zum Abschluss...

aktuelle Informationen aus dem Kanton Zürich

# EVEN ELEKTRONISCHER VOLLZUG DER ENERGETISCHEN NACHWEISE

- Erneuerungen Prozess
- Anbindung eBau,
- Feuerpolizei und WTA,
- Meldeplattform
- Heizungersatz mit und ohne eBau

[zh.ch/even](https://zh.ch/even)

## **EVEN-Schulung vom November 2025**

Am 27. November 2025 hat eine EVEN-Schulung für Private Kontrolleurinnen und Kontrolleure sowie Fachpersonen stattgefunden. Hier können Sie die Aufzeichnung der Online-Schulung nachschauen.



Schulung EVEN vom November 2025.

## **Online-Erfahrungsaustausch und Fragesessions für den Kanton Zürich und zur Privaten Kontrolle**

Für Fragen zur Abwicklung von Energienachweisen und zur Anwendung der EVEN-Plattform bietet die Abteilung Energie an folgenden Daten Online-Fragesessions an:

# Anmeldung EVEN Portal

Hilfe und Support

Support **Plattform-Hilfe** Impressum Datenschutzerklärung releaseNotes

▼ Videos **2**

**Videos**

Diese kurzen Filme erklären einzelne Bereiche des EVEN:

- > Was ist EVEN - Was ändert sich bei den Energienachweisen?
- > Zusammenspiel der Akteure in Even
- > Die EVEN Kernapplikation
- > Rollen und deren Rechte in EVEN
- > Bewilligungsbehörde: Das erste Projekt
- > Projektkoordinator: Das erste Projekt
- > Admin in EVEN
- > Private Kontrolle in EVEN

**Meldeverfahren**

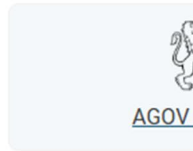
Diese kurzen Videos zeigen auf, wie ein Meldeverfahren in EVEN abgebildet sein kann. Die Umsetzung kann in einzelnen Kantonen abweichen, hierzu kontaktieren sie bei Bedarf bitte den kantonalen Support.

- > Meldeverfahren Solar
- > Meldeverfahren Heizungsersatz

**Webinar**

Sehen Sie sich einen Mitschnitt unseres Webinars zur Bedienung von EVEN an:

Weitere Anmeldem



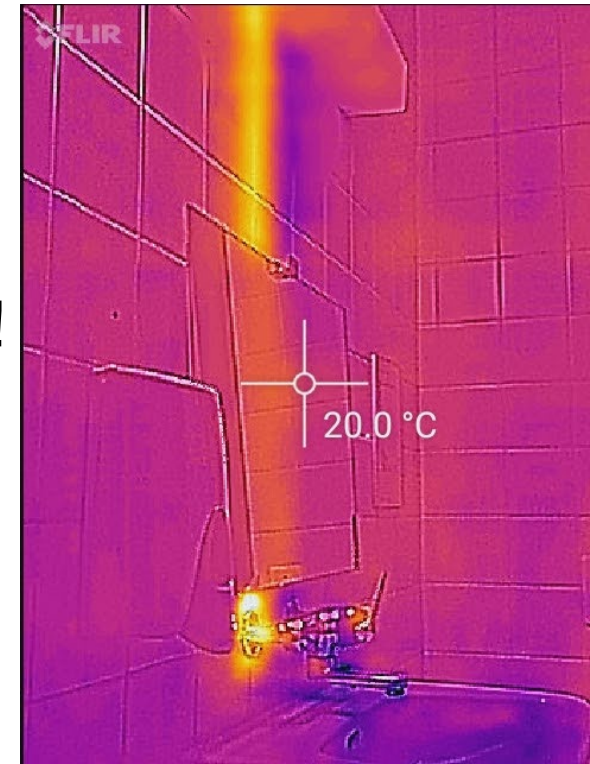
In einem anderen K

# DÄMMUNG VON WARMWASSERLEITUNGEN

- In einer Gemeinde am Zürichsee wurde ein Fall von mangelnder Dämmung von Warmwasserleitungen gemeldet
- Die Gemeinde machte darauf mehrere Stichprobenkontrollen auf den Baustellen und stellte weitere Fälle mit Vorschriftenverletzungen fest

## Achtung:

- Ein Schutzrohr ist keine genügende Wärmedämmung !
- Warmgehaltene Warmwasserleitungen geben viel Wärme ab !
- Nachfragen und Klagen von Bewohnern können solche Fälle aufdecken !
- Mit Thermografie sind solche Fälle einfach zu überprüfen !





# WÄRMEDÄMMVORSCHRIFTEN

Zur Erinnerung:

<sup>2</sup> Die Dämmstärken von Heizungs- und Warmwasserleitungen betragen mindestens:

Rohrnennweite DN	Zoll	Dämmstärke bei $\lambda > 0,03$ bis $\lambda \leq 0,05$ W/mK	Dämmstärke bei $\lambda$ -Wert $\leq 0,03$ W/mK
10–15	$\frac{3}{8}$ – $\frac{1}{2}$	40 mm	30 mm
20–32	$\frac{3}{4}$ – $1\frac{1}{4}$	50 mm	40 mm
40–50	$1\frac{1}{2}$ –2	60 mm	50 mm
65–80	$2\frac{1}{2}$ –3	80 mm	60 mm
100–150	4–6	100 mm	80 mm
175–200	7–8	120 mm	80 mm

§ 6. <sup>1</sup> Folgende neue oder im Rahmen eines Umbaus neu erstellte Installationen einschliesslich Armaturen und Pumpen sind durchgehend gegen Wärmeverluste zu dämmen:

Heizungs- und  
Warmwasser-  
leitungen

- Verteilleitungen für Heizung in unbeheizten Räumen und im Freien,
- Warmwasserleitungen in unbeheizten Räumen und im Freien, ausgenommen Stichleitungen ohne Begleitheizungen zu einzelnen Zapfstellen,
- Warmwasserleitungen von Zirkulationssystemen oder Warmwasserleitungen mit Begleitheizungen in beheizten Räumen,
- Warmwasserleitungen vom Speicher bis zum Verteiler (einschliesslich Verteiler).

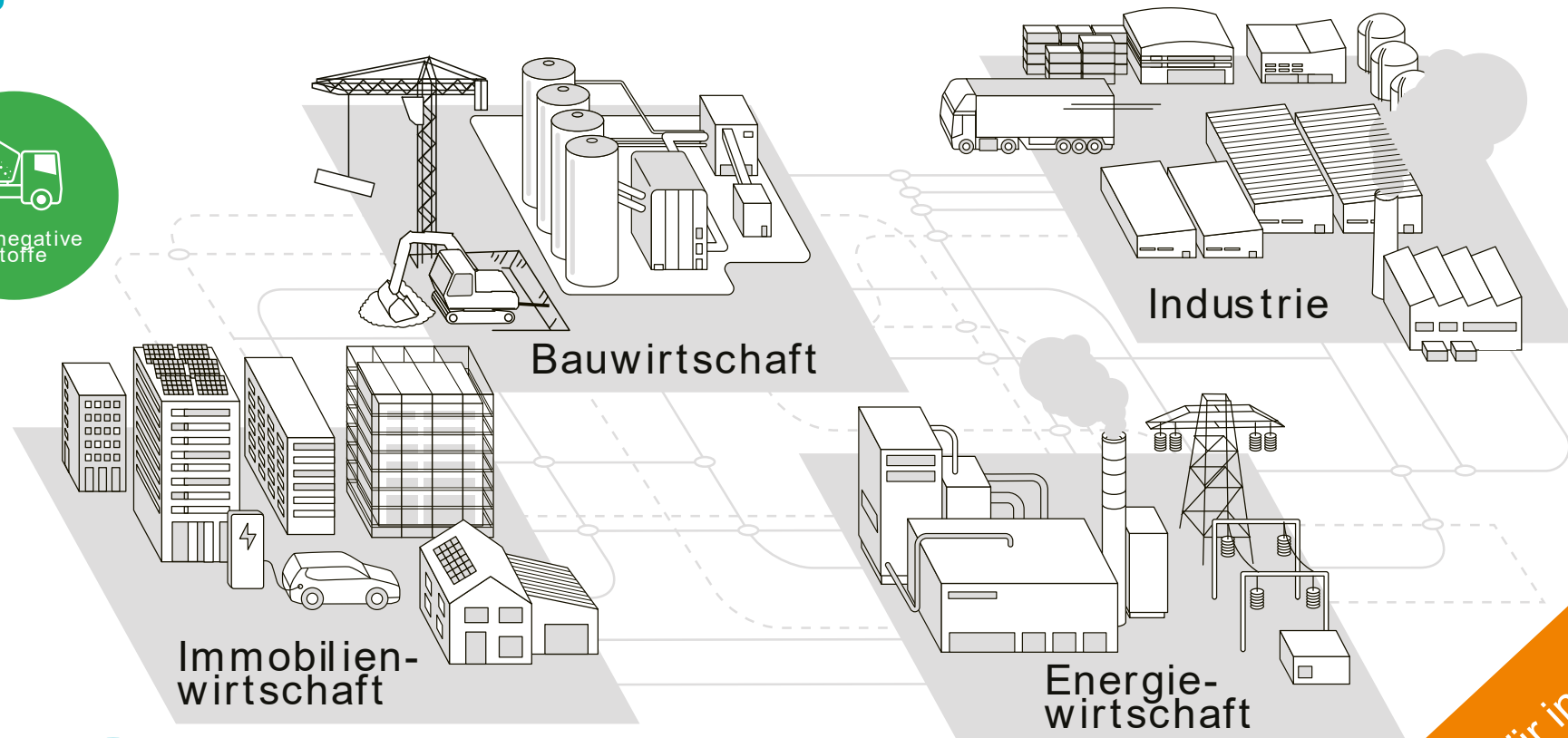
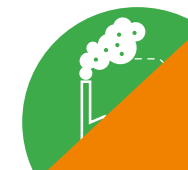
## ÄNDERUNGEN IM USG UND IN DER LSV

- **Lärmschutz: Änderung des USG und der LSV seit 1. April 2026 in Kraft**
- Die Gesetzesänderungen im Bereich Lärmschutz haben auch Auswirkungen auf die Anforderungen an den Schallschutz von Gebäuden.

Siehe Beschreibung im Energiepraxis Bulletin (erscheint in Kürze)

Energieerzeugung  
Dekarbonisierung  
Speicherung  
Effizienz

# PILOTPROJEKTE ENERGIE



Unterstützung für innovative Projekte  
aktueller Rahmenkredit läuft 2026 aus

# BEISPIEL ASPHALTKOLLEKTOR

- Planungsspielraum: kürzere Sonden dicht
- Effizienz & Betriebssicherheit
- Sommerbonus: passive Kühlung mö
- Zusatznutzen: weniger Hitzestrahl
- Längere Nutzungsdauer / weni



Kanton Zürich  
Baudirektion  
Amt für  
Abfall, Wasser, Energie und Luft

## Asphaltkollektor

Pilotprojekt En-PP 21-10  
Schlussbericht  
Dezember 2025

Weitere Informationen auf:  
[www.zh.ch/en-pp](http://www.zh.ch/en-pp)



APÉRO

Vielen Dank fürs Interesse

Gerne laden wir Sie zum  
Apéro ein