

**Kanton Zürich  
Baudirektion**

# **Kreislauforientiert beschaffen**

**Praxisbeispiele und Unterstützung des  
Kantons Zürich**

Gemeindeseminar Abfallwirtschaft

03. / 06. / 10. November 2025

Marianne Gehring, Koordinationsstelle für Umweltschutz

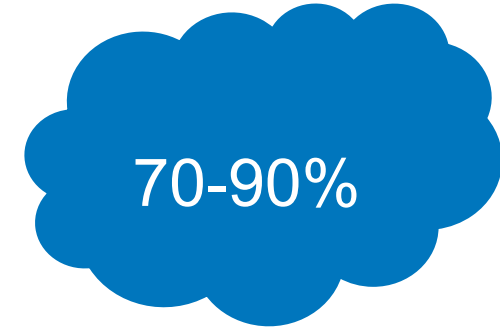




# 01 Warum Beschaffung ?

# Greenhouse Gas Protocol

## Treibhausgase der einer Verwaltung



### Scope 1 (direkt)

- Betrieb Fahrzeugflotte
- Heizung / Warmwasser Gebäude
- Betrieb Geräte und Maschinen

### Scope 2 (indirekt)

- Eingekaufter Strom
- Fernwärme

### Scope 3 (indirekt)

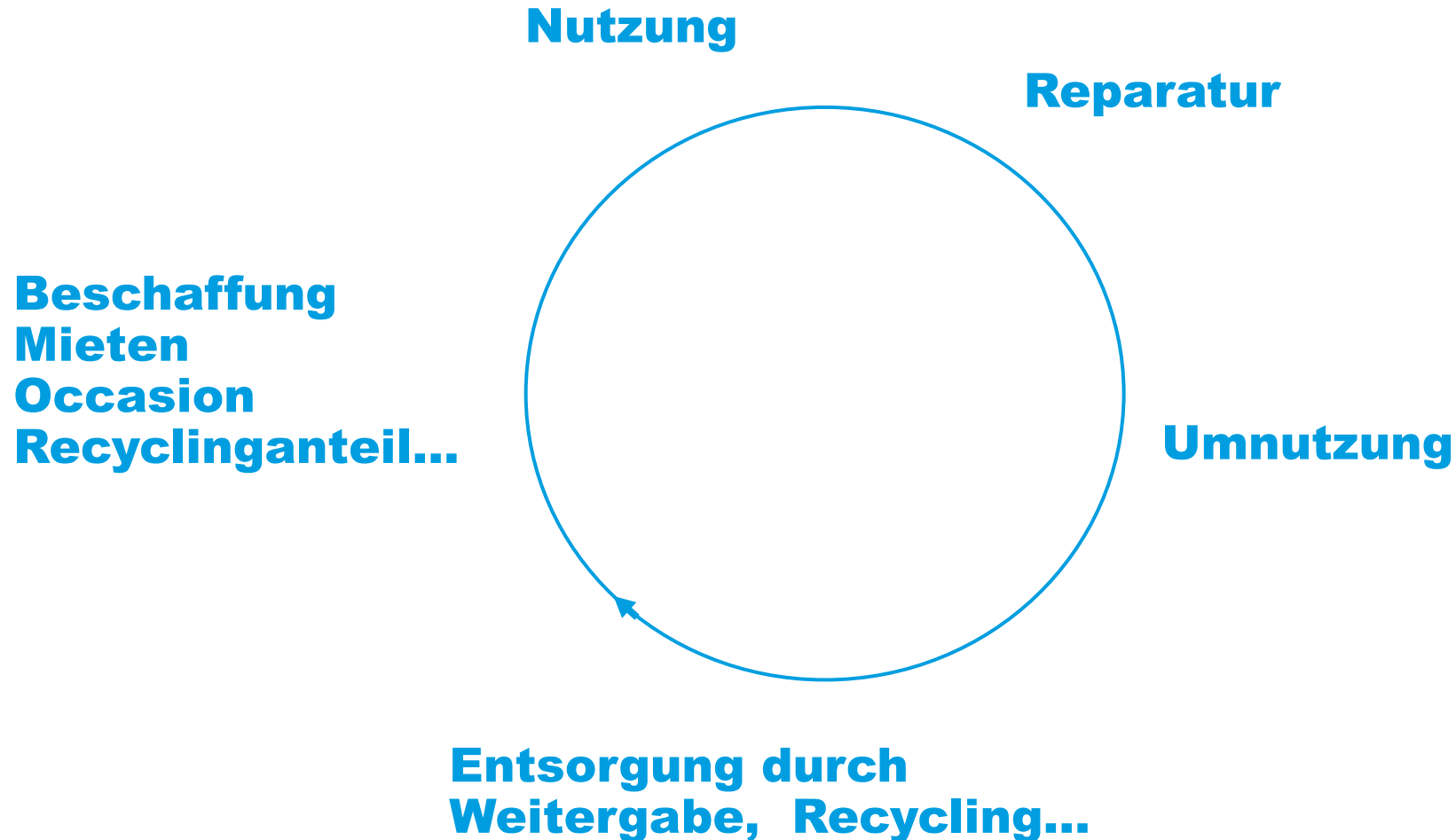
- Eingekaufte Waren und Dienstleistungen
- Geschäftsreisen, Pendlermobilität
- Abfallentsorgung

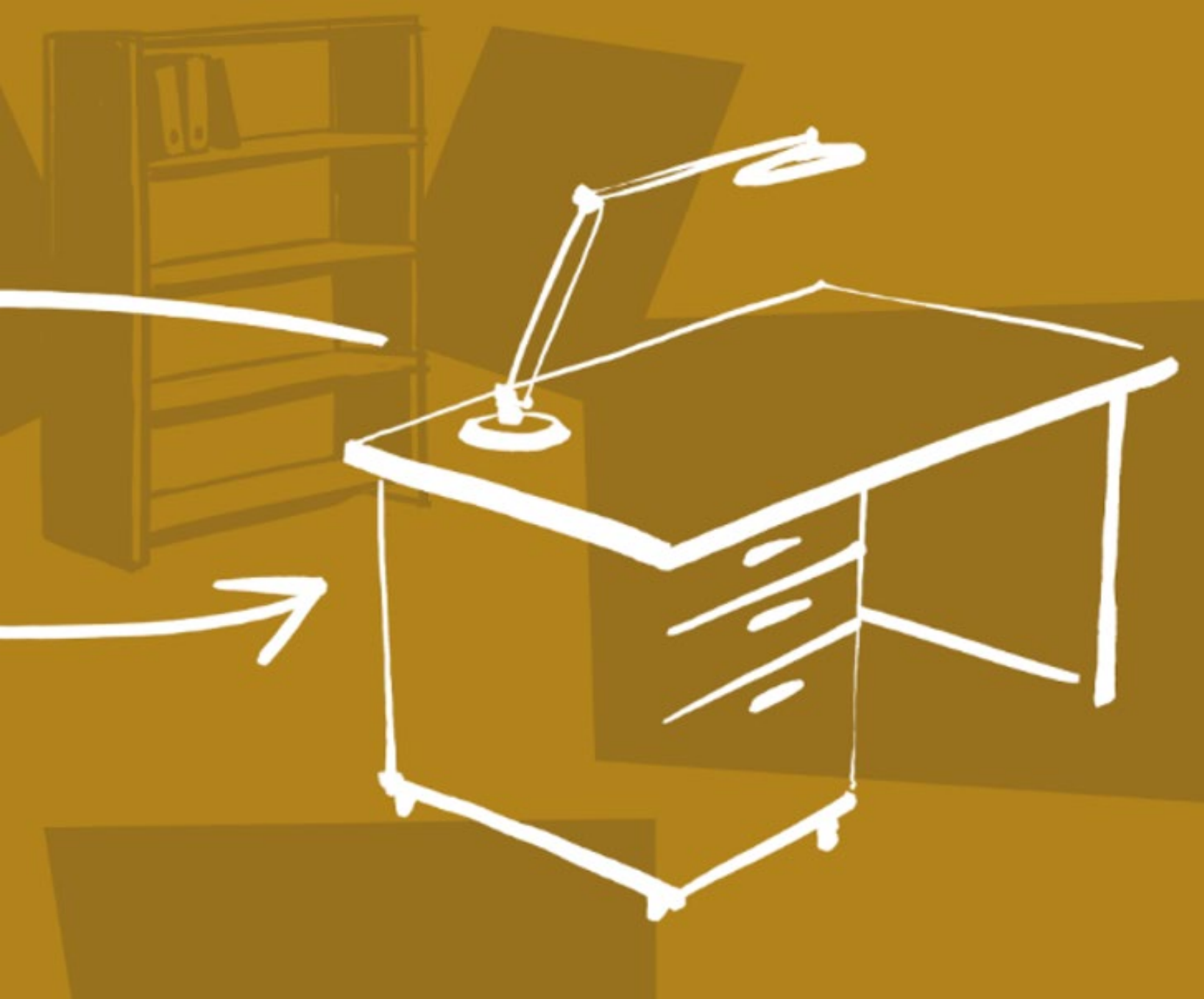
→ Beschaffung

# Beschaffung und Entsorgung neu denken



# Beschaffung und Entsorgung neu denken





## 02 Praxis- beispiele



# Praxisbeispiel

## Mobiliar

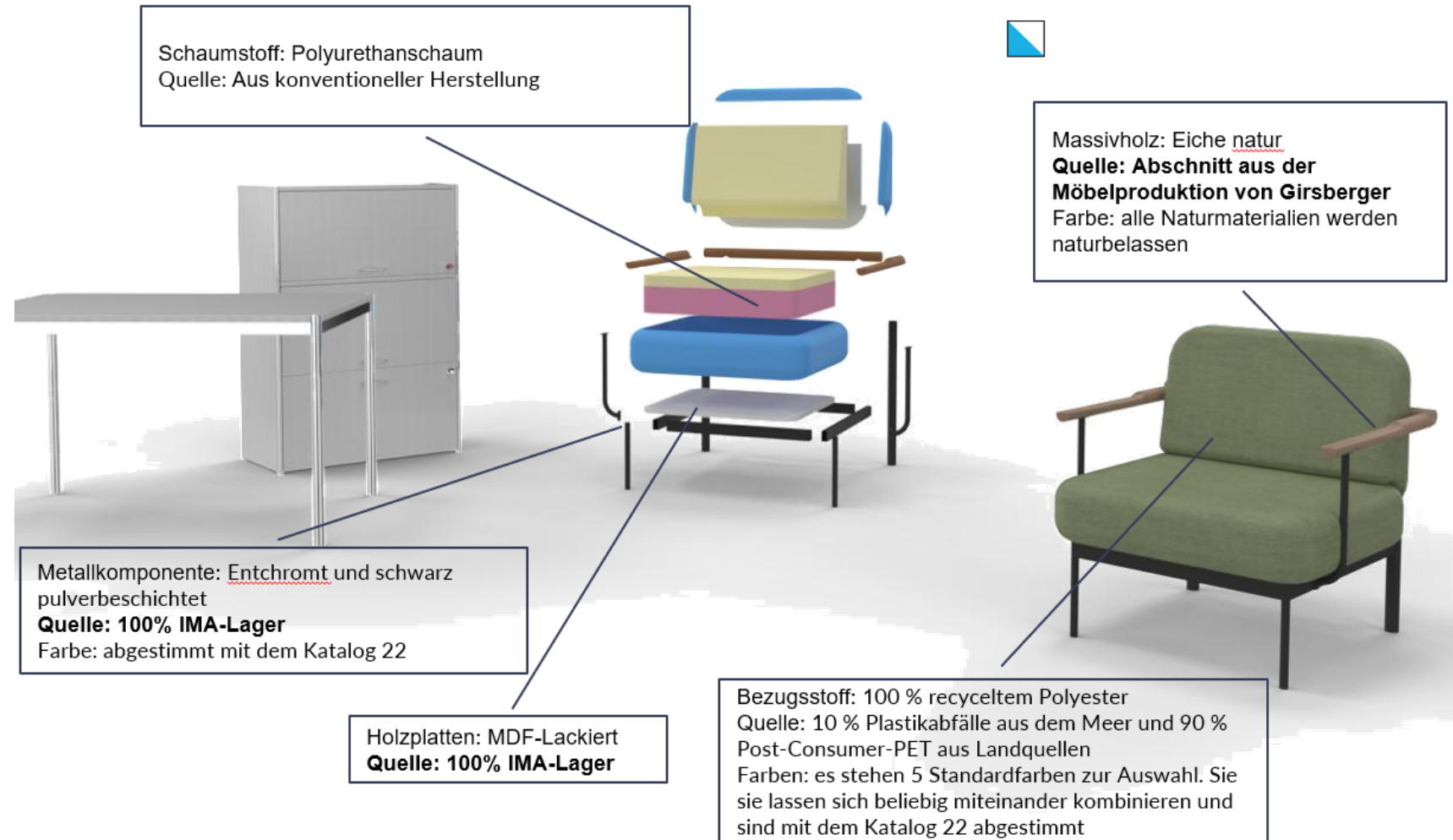
### Ausschreibung Rahmenvertrag für Aufwertung und Umnutzung von Mobiliar (Wettbewerb)

- Ziel: Bestehendes Mobiliar ganz oder in Teilen wieder einsetzen und überzählige Stauraummöbel in neue Nutzung überführen
- Zuschlagskriterien: Neben funktionaler Qualität, Materialqualität, Technischer Qualität auch Kreislaufqualität
  - Sortenreinheit der eingesetzten Materialien
  - Recyklierbarkeit
  - Reparierbarkeit
  - Anteil der wieder eingesetzten Komponenten aus bestehenden Möbeln

# Praxisbeispiel

## Mobiliar

### Material und Zusammensetzung Mobiliar





# Praxisbeispiel

## Möbiliar



104x



# Praxisbeispiel II

## Möbiliar

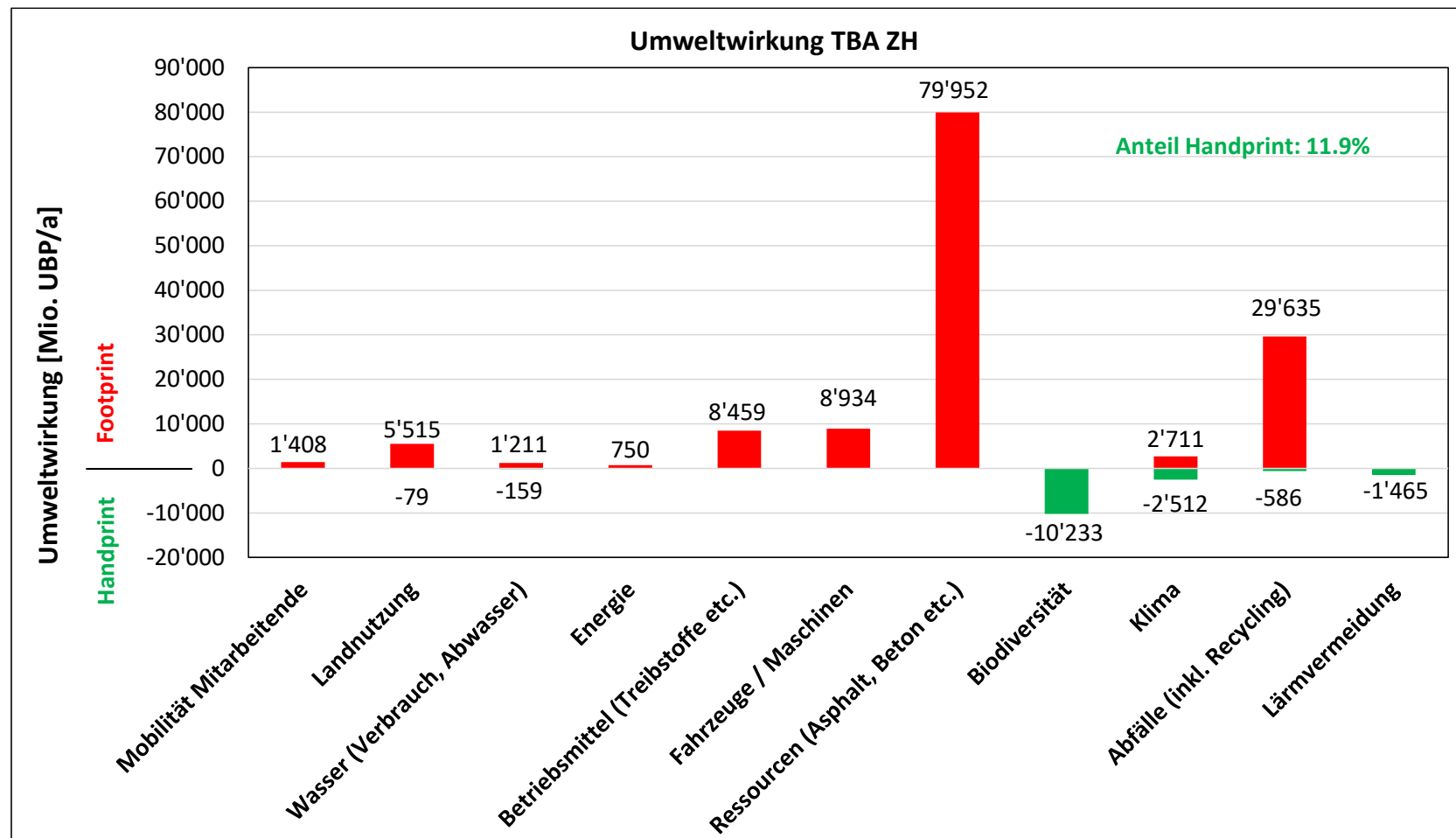
### Ausschreibung Rahmenvertrag für Standardmöbiliar Kanton Zürich

→ Eignungskriterien:

- **Können Sie für alle Möbel ihres Sortimentes die Materialien dokumentieren?** Alle Materialien und Rezyklatanteile müssen dokumentiert werden.
- **Sind Sie bereit ihr Angebot in Richtung Kreislaufwirtschaft weiterzuentwickeln?** Sie müssen nach 3 Jahren einen Vorschlag für Anpassungen im Sortiment für den Kt. Zürich zu gleichwertigen Kosten und Qualität, aber mit verbesserten Kreislaufeigenschaften ausarbeiten.
- **Fachkompetenz Kreislaufwirtschaft und Nachhaltigkeit.** Zeigen Sie mit einem Konzept auf, wie Ihr Unternehmen den Kanton zur Erreichung seiner Kreislaufwirtschafts- und Nachhaltigkeitsziele unterstützen kann, inkl. der Bereitstellung kreislauffähiger Möbel.

# Praxisbeispiele

## Tiefbau



# Praxisbeispiel I

## Tiefbau

### Standard-Submissionsvorlagen: Wiederverwenden von Randsteinen

- Technische Spezifikation:
  - Randsteine: Zwei NPK-Positionen als Vorlage
    1. Randsteine liefern ODER demontieren, reinigen, zwischenlagern und aufbereiten zur Wiederverwendung
    2. zusätzliche Vergütung bei Wiederverwendung (Per)
- Zusätzlich: bei neuen Randsteinen Herkunftsnachweis und falls aussereuropäisch Zertifikat



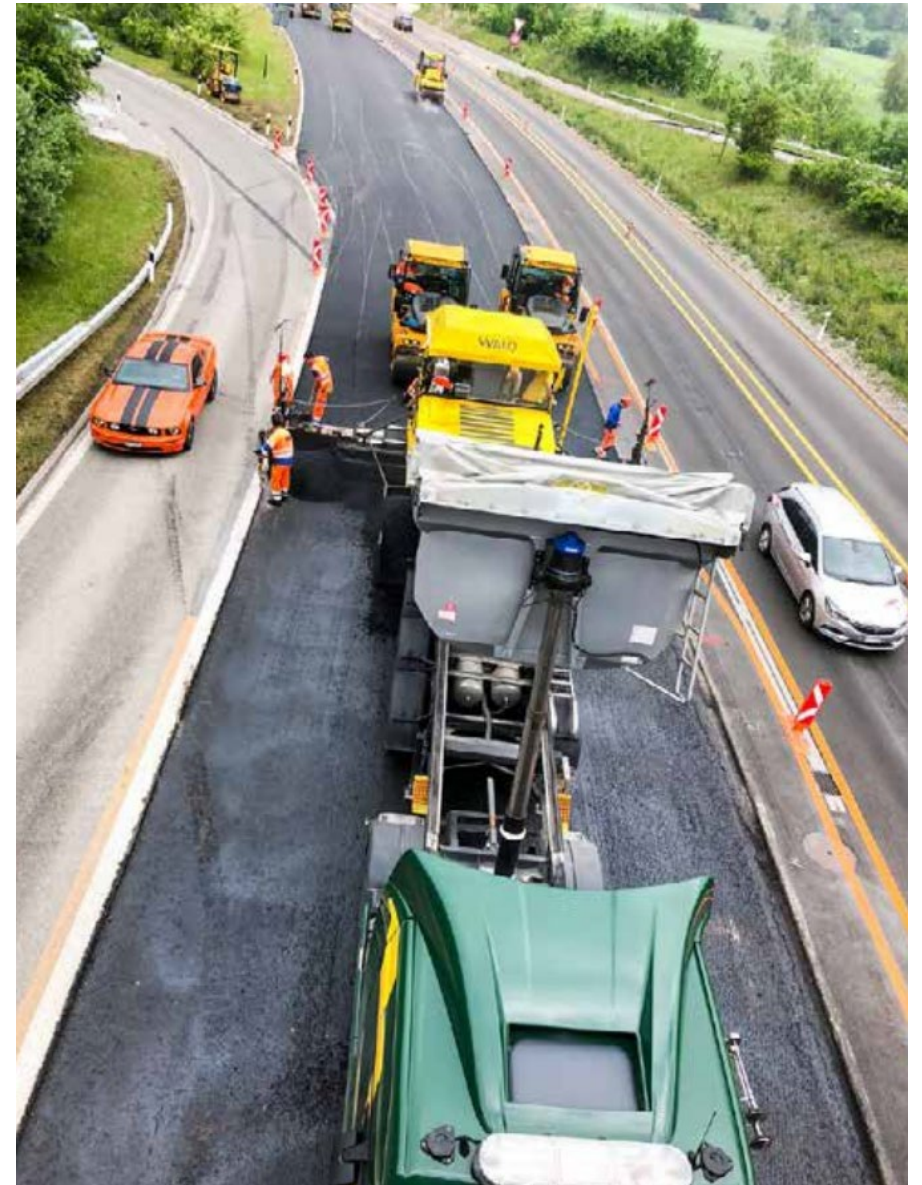


# Praxisbeispiel II

## Recyclingasphalt

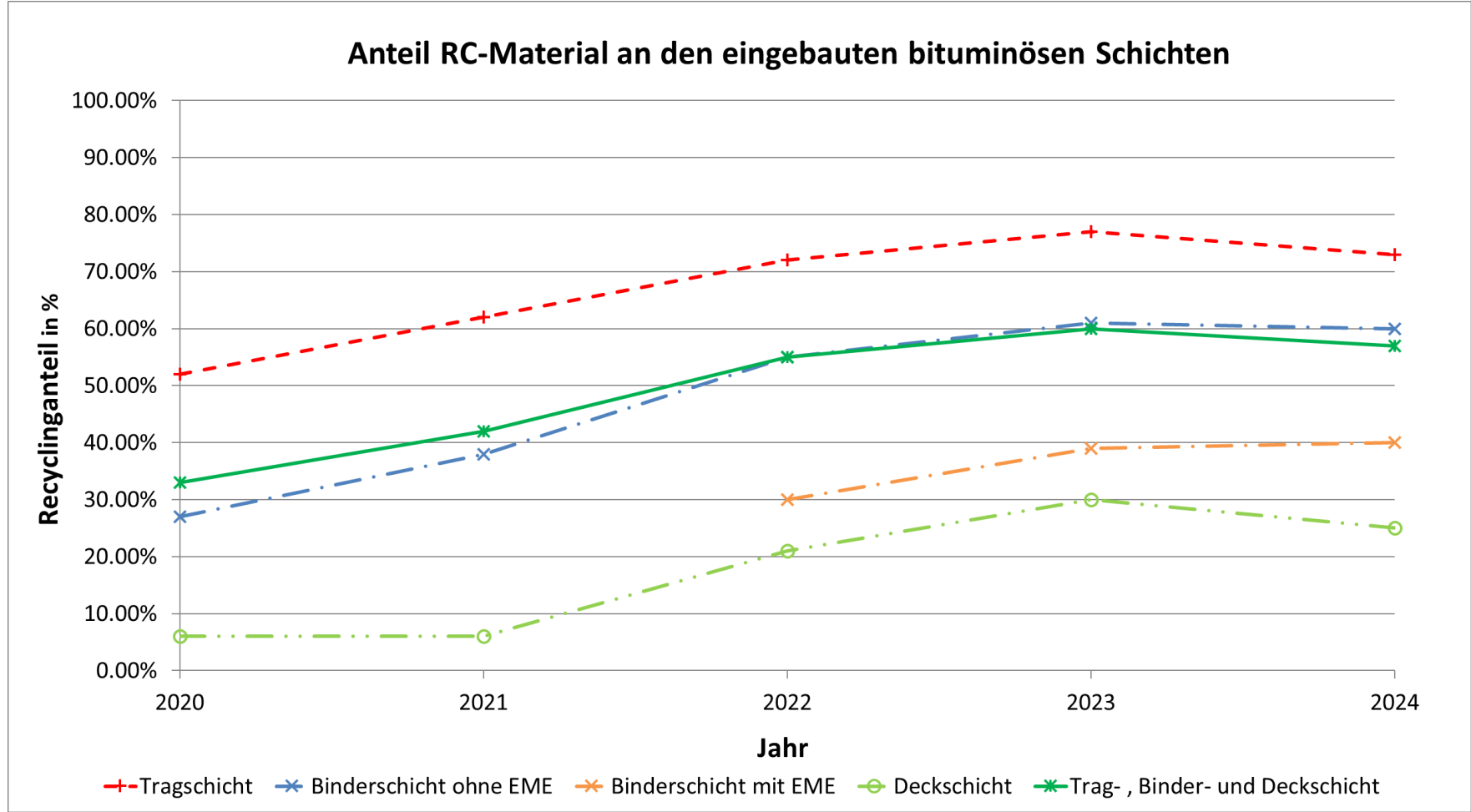
### Standard-Submissionsvorlagen:

- Muss-Kriterium:
  - Mindest-Anteil Recycling-Asphalt
- Zuschlagskriterium:
  - Zusätzlicher Recycling-Anteil

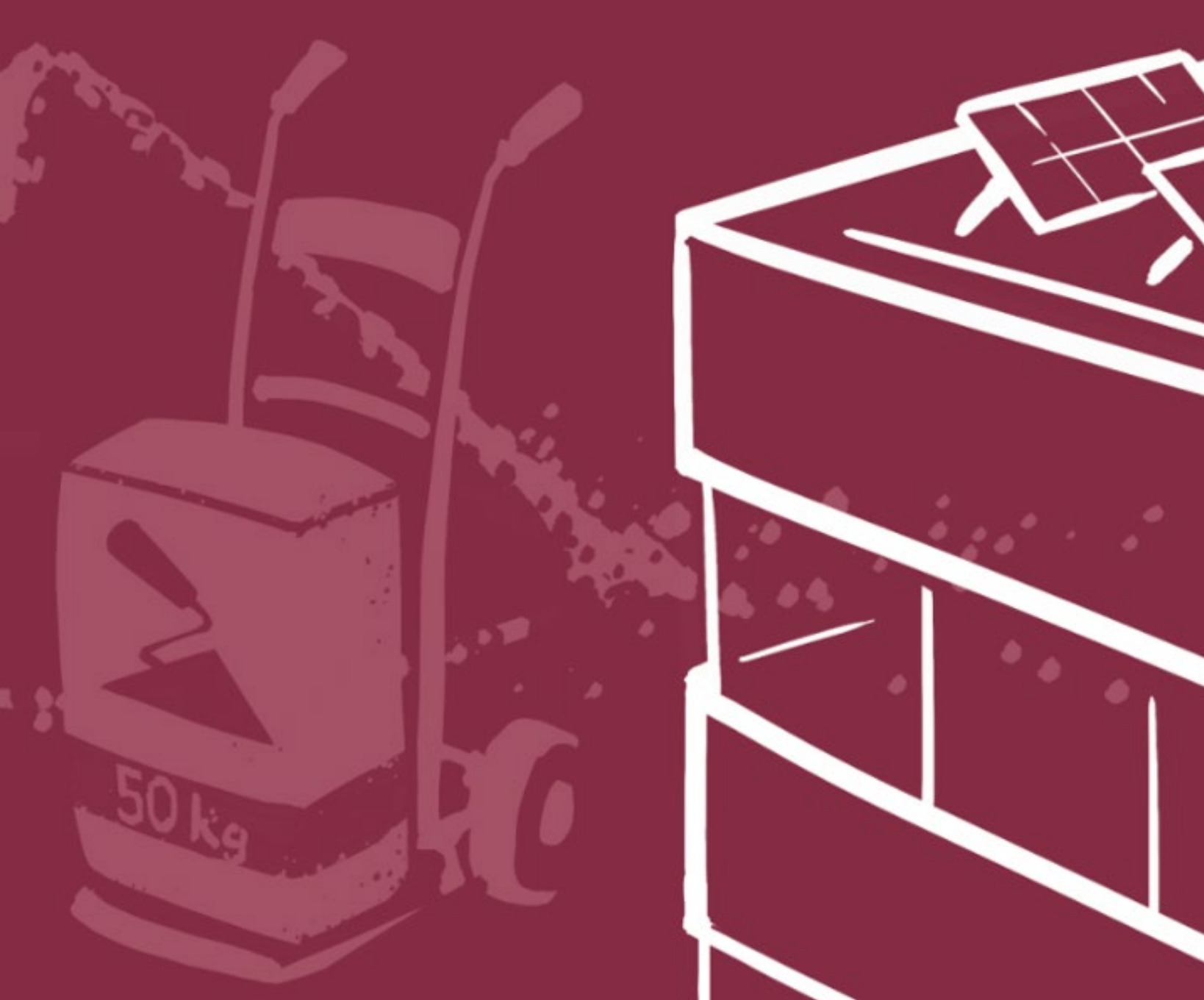


# Praxisbeispiele Tiefbauamt

## Recyclingasphalt



Quelle: Oberbaustatistik TBA ZH



## 03 Wie gehe ich vor?

# Kreislaufforientierte Beschaffung

## Schritt für Schritt umsetzen



### Vorgehen

1. Bedarfsanalyse
  - Dialog mit Nutzenden (Alternativen?), Marktanalyse
2. Festlegung Ausschreibungskriterien
  - **Eignungskriterien** (z. B. Kompetenz im Bereich Kreislaufwirtschaft)
  - **Technische Spezifikationen** (z. B. Lebensdauer, Reparierbarkeit)
  - **Zuschlagskriterien** (z. B. Recycling-Anteil eines Produkts)



# Unterstützung für Pilotprojekte

## Kompetenzzentrum Nachhaltige Beschaffung

Gina Spescha

Baudirektion, Koordinationsstelle für Umweltschutz (KofU)

[gina.spescha@bd.zh.ch](mailto:gina.spescha@bd.zh.ch)

## Angebot

- Unterstützung bei Marktabklärungen
- Begleitung von Submissionen
- Unterstützung bei der Evaluation von Angeboten

# Ressourcen

## Empfehlungen und Beispiele

### Links

- [Leitlinien für nachhaltige Beschaffung | Kanton Zürich \(zh.ch\)](#)



- [Kreislauffähige Beschaffung – Wissensplattform nachhaltige öffentliche Beschaffung WÖB](#)

Themen Organisation

Kanton Zürich › ... › Nachhaltige Beschaffung › Leitlinien für nachhaltige Beschaffung

## Leitlinien für nachhaltige Beschaffung



Wie können bei Beschaffungen ökologische und soziale Aspekte berücksichtigt werden? Die Beschaffungsleitlinien geben wichtige Empfehlungen dazu. Sie richten sich an alle beschaffenden Stellen des Kantons.

Inhaltsverzeichnis

**Grundlegendes** Bedarfsklärung Innovationen fördern Checkliste komplexe Beschaffungen

Teilnahmebedingungen	Förderung Kreislaufwirtschaft	Verpflegung
Fahrzeuge	Gebäude & Baumaterialien	Möbel
Reinigung	Textilien	IKT-Geräte
Papierwaren, Hygienepapier, BüROUTENSILIEN	Kleingeräte	Haushaltsgeräte
Tiefbau	Wasserbau	



**Besten Dank.**