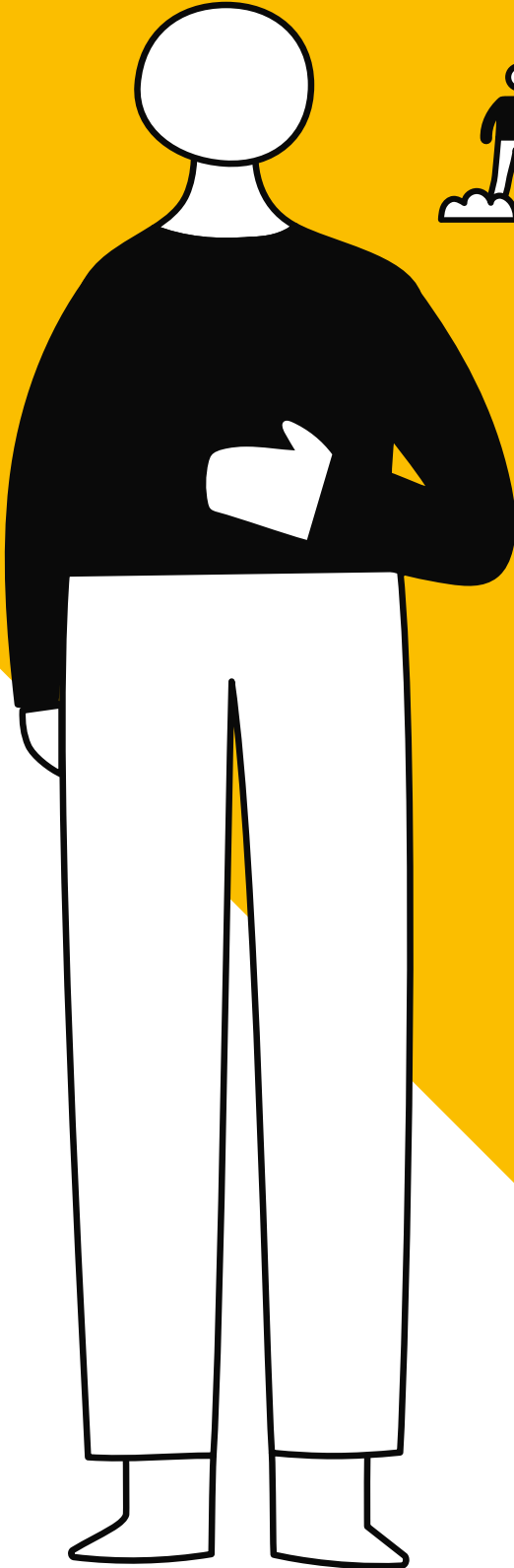




Kanton Zürich
Sicherheitsdirektion
Kantonales Sozialamt

SEBE

für Menschen mit Behinderung



Januar 2025

Leichte
Sprache

Was ist SEBE?

SEBE ist ein neues System für Menschen mit Behinderung im Kanton Zürich. SEBE bezahlt Begleitung und Betreuung für Menschen mit Behinderung.

Sie können mit SEBE selbst entscheiden:

Wo will ich begleitet und betreut werden?

- In einer eigenen Wohnung?
- Oder in einer Institution?

Ab 2027 können Sie auch Unterstützung bekommen beim Arbeiten im allgemeinen Arbeitsmarkt.

Was bietet SEBE?



Abklärung

Sie können SEBE sagen, **wie viel Unterstützung Sie brauchen.**

Sie können dazu einen Fragebogen ausfüllen.

Die SEBE-Abklärungs-Stelle schaut den Fragebogen an.

Die SEBE-Abklärungs-Stelle entscheidet dann, **wie viel Unterstützung** Sie bekommen.



Voucher

Sie bekommen von der SEBE-Abklärungs-Stelle einen **Voucher.**

Ein Voucher ist ein Gutschein.

Auf dem Voucher steht, **wie viele Stunden Unterstützung** Sie bekommen.

Haben Sie einen **Assistenz-Beitrag der Invaliden-Versicherung (IV)?**

Dann können Sie auch Geld bekommen.



Selbst-bestimmt auswählen



Sie können auswählen,
bei wem Sie den Voucher einlösen wollen.
So entscheiden Sie selbst, **wer Sie begleitet
und betreut.**



Ambulante Anbieter

Ambulant heisst:
Ausserhalb von Institutionen.
Es gibt bei SEBE auch ambulante Anbieter.
Das sind Organisationen, die Sie **ambulant
begleiten und betreuen.**



Bezugs-Personen sind auch Teil von SEBE

Wollen Sie Unterstützung von einer Person aus
Ihrem persönlichen Umfeld?
Dann können Sie **Ihren Voucher dieser
Bezugs-Person** geben.
Ihre Bezugs-Person bekommt von SEBE Geld für
die Unterstützung.
SEBE muss die Bezugs-Person aber anerkennen.



Institutionen für Menschen mit Behinderung

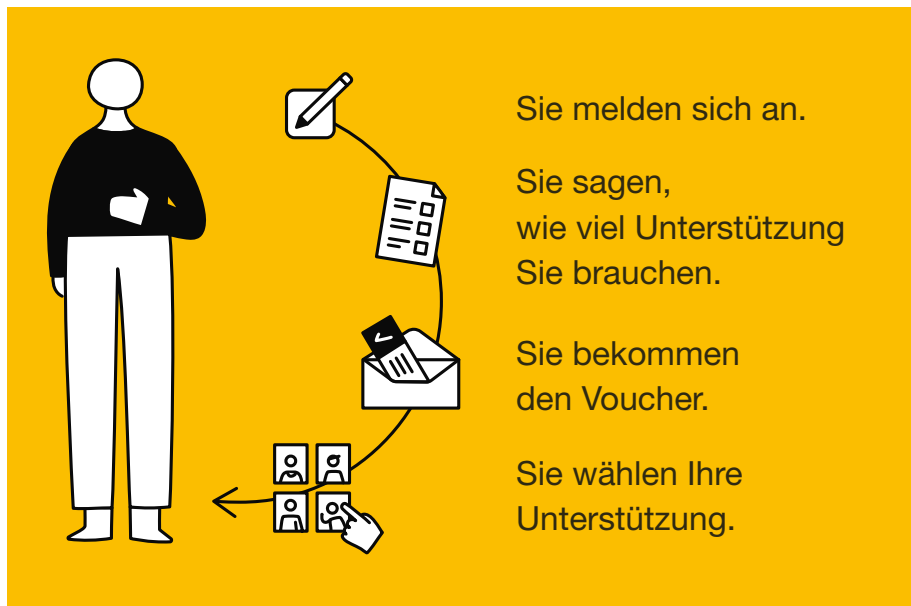
Sie können mit SEBE immer noch **in einer
Institution** leben.
Sie bekommen dort **Begleitung und Betreuung.**



Beratungsstellen

Es gibt auch SEBE-Beratungs-Stellen.
Sie und Ihre Bezugs-Person können dort
Fragen zu SEBE stellen.
Sie bekommen dann gratis eine **Beratung.**

Wie funktioniert SEBE für Menschen mit Behinderung?



Wohnen Sie in einer Institution?

Dann bleibt für Sie im Moment alles gleich wie bis jetzt.
Sie müssen nichts machen.

Hier finden Sie mehr Informationen:



www.zh.ch/sebe

Für wen ist SEBE?

SEBE ist für Menschen mit Behinderung über 18 Jahre.
Haben Sie eine IV-Rente oder eine Hilflosen-Entschädigung?
Leben Sie schon 2 Jahre im Kanton Zürich?
Dann ist SEBE für Sie.

Die SEBE-Abklärungs-Stelle entscheidet:
Wie viel Unterstützung Sie brauchen.

Und sie schaut:

Gibt es eine Versicherung, die die Unterstützung voll bezahlt?

Zum Beispiel:

- die Invaliden-Versicherung (IV)
- die Unfall-Versicherung
- die Militär-Versicherung
- die Kranken-Kasse

Wenn die Versicherung **nicht voll bezahlt**,
können Sie Unterstützung von SEBE bekommen.

Was bezahlt SEBE und was nicht? 3 Beispiele



1

Saya arbeitet in einer Wäscherei und ist 25 Jahre alt.

Sie hat eine kognitive Behinderung und wohnt bei ihren Eltern.

Saya will mit ihrem Freund zusammenziehen.

- Die **IV** bezahlt eine Rente.
- Saya braucht Hilfe beim Kochen.
Zum Beispiel kann ihr ein ambulanter Anbieter helfen.
- Saya kann mit dem **SEBE-Voucher** einen ambulanten Anbieter bezahlen.

2

Luca arbeitet in einem Atelier und ist 21 Jahre alt.

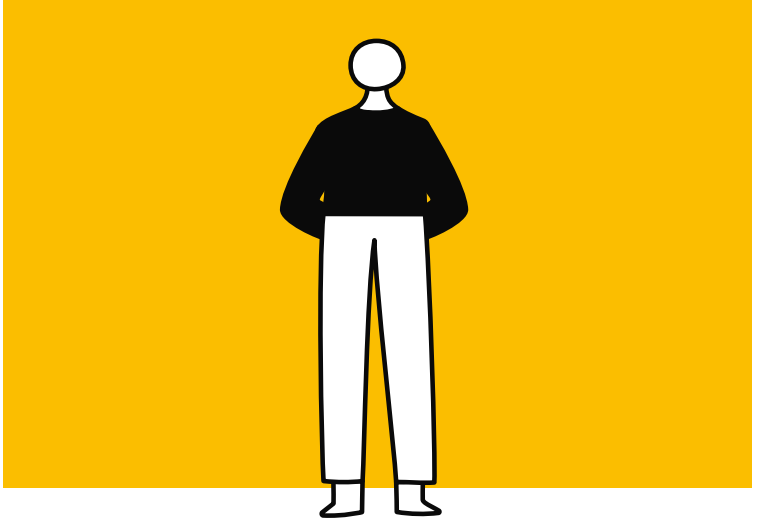
Er hat Autismus und wohnt in einer Institution.

Menschen mit Autismus nehmen die Welt anders wahr. Das bedeutet:

Das Hören, Sehen, Tasten, Schmecken und Riechen ist anders.

Luca braucht Unterstützung im Alltag.

- Die **IV** bezahlt eine Rente.
- **SEBE** bezahlt für Wohnen, Essen, Begleitung und Betreuung in der Institution.



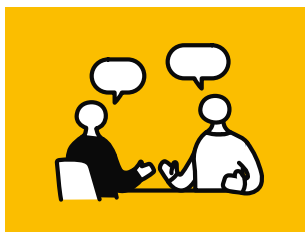
3

**Mike ist Programmierer und 38 Jahre alt.
Er hat eine psychische Behinderung und
ist schwerhörig.
Er wohnt in begleitetem Wohnen.**

Mike möchte wieder eine eigene Wohnung haben.

- Die **IV** bezahlt eine Rente und Hörgeräte.
- Die **Kranken-Kasse** bezahlt die Psychiatrie-Spitex.
- Mike geht es aber manchmal plötzlich schlecht.
Er ist dann in einer Krisen-Situation.
Er braucht dann eine Person, die bei ihm zu Hause vorbeikommt.
Das nennt man ambulante Betreuung.
- Mike kann mit dem **SEBE-Voucher** eine solche Person bezahlen.

Möchten Sie eine Beratung zu SEBE?



Es gibt Personen, die Ihnen helfen.
Die Personen arbeiten auf Beratungs-Stellen von SEBE.
Die Personen helfen Ihnen,
zum Beispiel bei der Anmeldung.

Die Beratung ist gratis.

Wie bekomme ich einen Termin?

Rufen Sie bei einer Beratungs-Stelle an.
Oder schreiben Sie eine E-Mail.
Fragen Sie nach einem Termin.



Die Beratungs-Stellen finden Sie auf der Webseite
von SEBE: www.zh.ch/sebe

Kontakt

Kantonales Sozialamt
Projektteam Umsetzung SEBE
Röntgenstrasse 16, 8090 Zürich
info-sebe@sa.zh.ch
043 259 51 30