

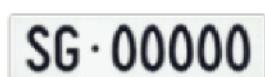
Kanton St.Gallen

stva.sg.ch

Informationen zum Strassenverkehrs- und Schifffahrtsamt des Kantons St.G

Kontrollschilder-Arten

Weisse Kontrollschilder



sind bestimmt für alle Fahrzeuge zum Sachen- und Personentransport:



- Motorwagen
- Motorräder
- Klein- und dreirädrige Motorfahrzeuge
- Motoreinachser
- Anhänger

Befristete Kontrollschilder



Für provisorisch immatrikulierte Motorfahrzeuge werden befristete Kontrollschilder abgegeben (mit rotem Balken). Die Kontrollschilder verlieren ihre Gültigkeit zusammen mit dem Fahrzeugausweis.

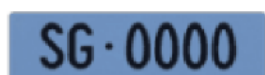


Gelbe Kontrollschilder



sind bestimmt für Kleinmotorräder und Leichtmotorfahrzeuge.

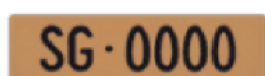
Blaue Kontrollschilder



sind bestimmt für Fahrzeuge, mit denen keine Sachtransporte ausgeführt werden, sondern die zur Verrichtung von Arbeiten (wie Sägen, Fräsen, Spalten, Dreschen, Heben und Verschieben von Lasten, Erdbewegungen, Schneeräumung usw.) gebaut sind und höchstens einen geringen Tragraum für Werkzeuge und Betriebsstoffe aufweisen.

Entspricht das Fahrzeug nicht den Vorschriften über Masse und Gewichte, teilen wir braune Kontrollschilder zu.

Braune Kontrollschilder

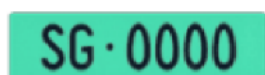


sind bestimmt für alle Fahrzeuge, die wegen ihrer Bauart bzw. ihres Verwendungszweckes den Vorschriften über Masse und Gewichte nicht entsprechen.

Fahrzeuge mit braunen Kontrollschildern sind Ausnahmefahrzeuge und dürfen nur mit einer schriftlichen Sonderbewilligung verkehren.

Beispiele: Kranwagen, Mähdrescher, Pistenfahrzeuge

Grüne Kontrollschilder



sind bestimmt für alle landwirtschaftlichen Fahrzeuge, die nicht zur Verrichtung von gewerblichen Fahrten verwendet werden. Landwirtschaftliche Motorfahrzeuge sind Traktoren, Motorkarren, Arbeitskarren, Motoreinachser oder landw. Anhänger für Höchstgeschwindigkeit 40 km/h, die nur im Zusammenhang mit der Bewirtschaftung eines Landwirtschafts- oder gleichgestellten Betriebes verwendet werden.

Den Landwirtschaftsbetrieben sind gleichgestellt:

- Forstwirtschaftliche Betriebe und die dem Pflanzenbau, namentlich dem Gemüse-, Obst- und Weinbau dienenden Betriebe
- Gärtnereien
- Imkereien

