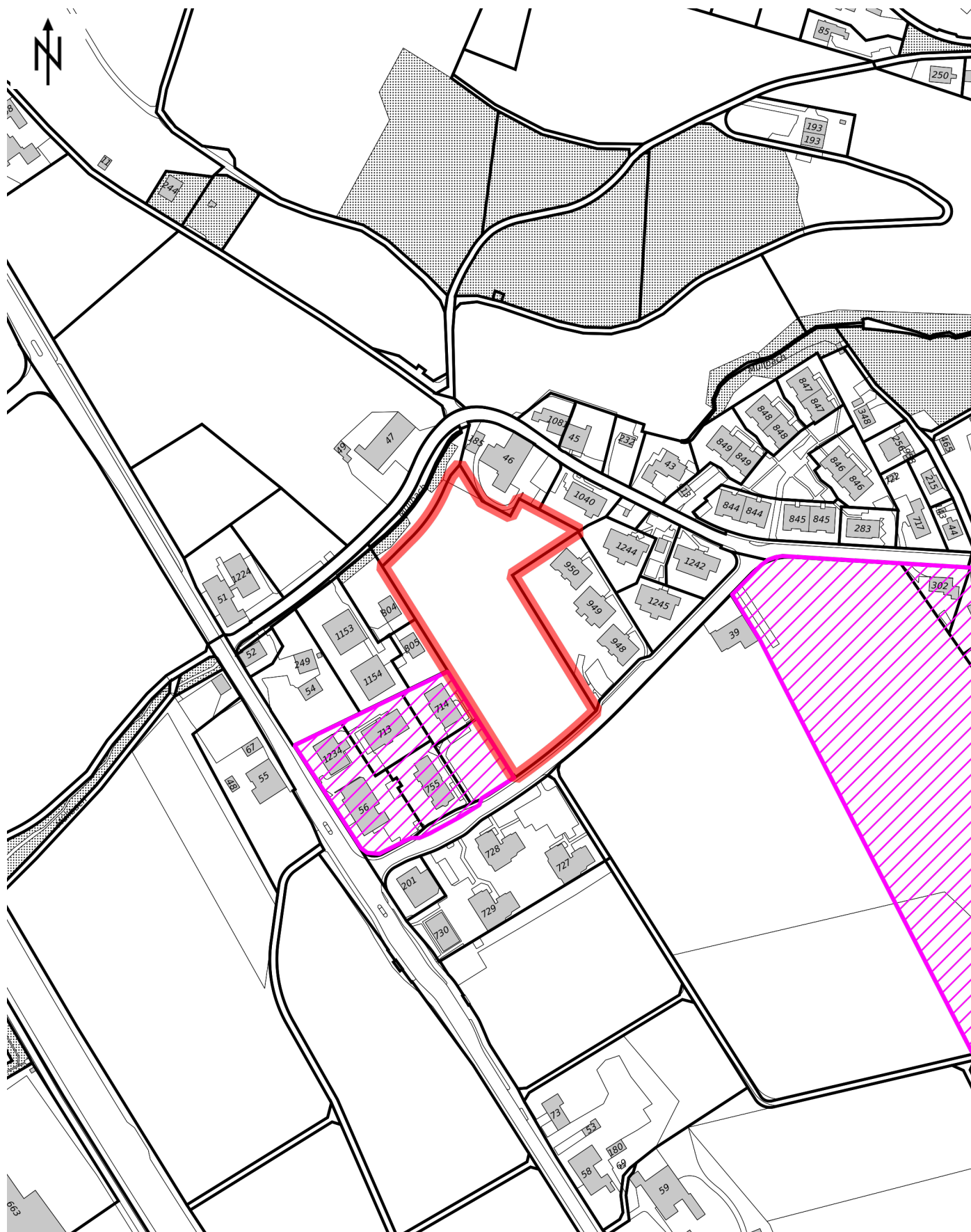




Archäologische Zonen und Denkmalschutzobjekte



© GIS-ZH, Kanton Zürich, 06.07.2020 17:29:48

Diese Karte zeigt nur Objekte von überkommunaler Bedeutung, welche in die Kompetenz der kantonalen Denkmalpflege fallen. Kommunale Objekte fallen in die Kompetenz der Gemeinden, die eigene Inventare führen (§§ 203, 211 PBG). Die Publikation stellt keine Inventareröffnung im Sinne von § 209 Abs. 2 PBG dar. Auch wenn ein Gebäude in dieser Karte nicht gekennzeichnet ist, kann es sich um ein Schutzobjekt handeln.

Massstab 1:3000

0 20 40 60m

Zentrum: [2684180.25,1259376.15]

Archäologische Zonen und Denkmalschutzobjekte

Legende

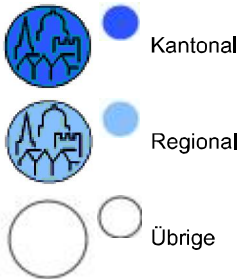
Diese Karte zeigt nur Objekte von überkommunaler Bedeutung, welche in die Kompetenz der Kantonalen Denkmalpflege fallen. Kommunale Objekte fallen in die Kompetenz der Gemeinden, die eigene Inventare führen (§§ 203, 211 PBG). Die Publikation stellt keine Inventareröffnung im Sinne von § 209 Abs. 2 PBG dar. Auch wenn ein Gebäude in dieser Karte nicht gekennzeichnet ist, kann es sich um ein Schutzobjekt handeln.

Denkmalschutzobjekte Kanton Zürich

Übersicht

 Denkmalschutzobjekt

Einstufung PBG-Klassierung



Grundbuchvermerke zugunsten Kanton Zürich

 Öffentlich-rechtliche Eigentumsbeschränkung

 Personaldienstbarkeit privatrechtlich

Archäologische Zonen

 Archäologische Zonen

Inventar Objekte

 Objekte kantonale Bedeutung

 Objekte regionale Bedeutung

Inventar Umgebung

 Umgebung kantonale Bedeutung

 Umgebung regionale Bedeutung

Gewässer

 Seen

Administrative Grenzen

 Kantonsgrenzen

 Bezirksgrenzen

 Gemeindegrenzen

Landeskarten 1:25'000 bis 1:500'000:

© swisstopo (5704001878)

Übersichtsplan: © GIS-ZH