



Kanton Zürich

Basiswissen Compliance

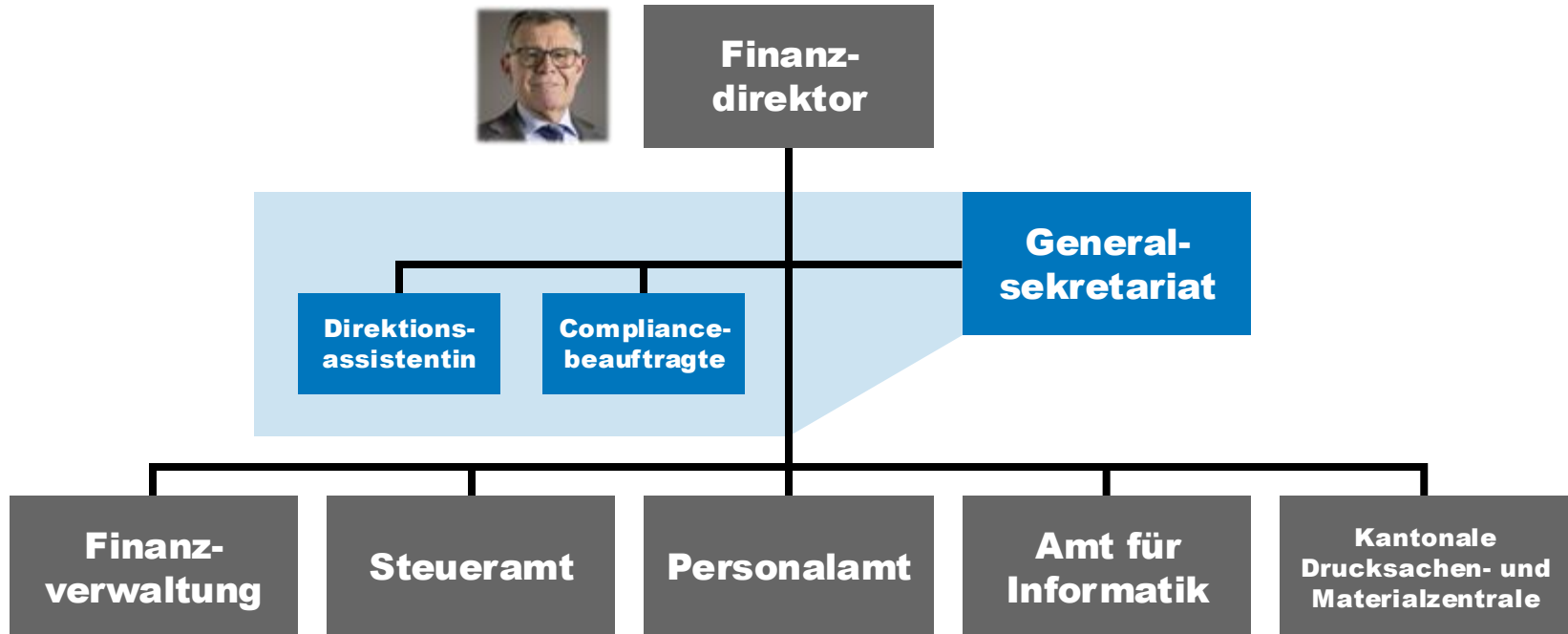
Eveline Šandera, lic. iur., LL.M.

Compliancebeauftragte des Kantons Zürich

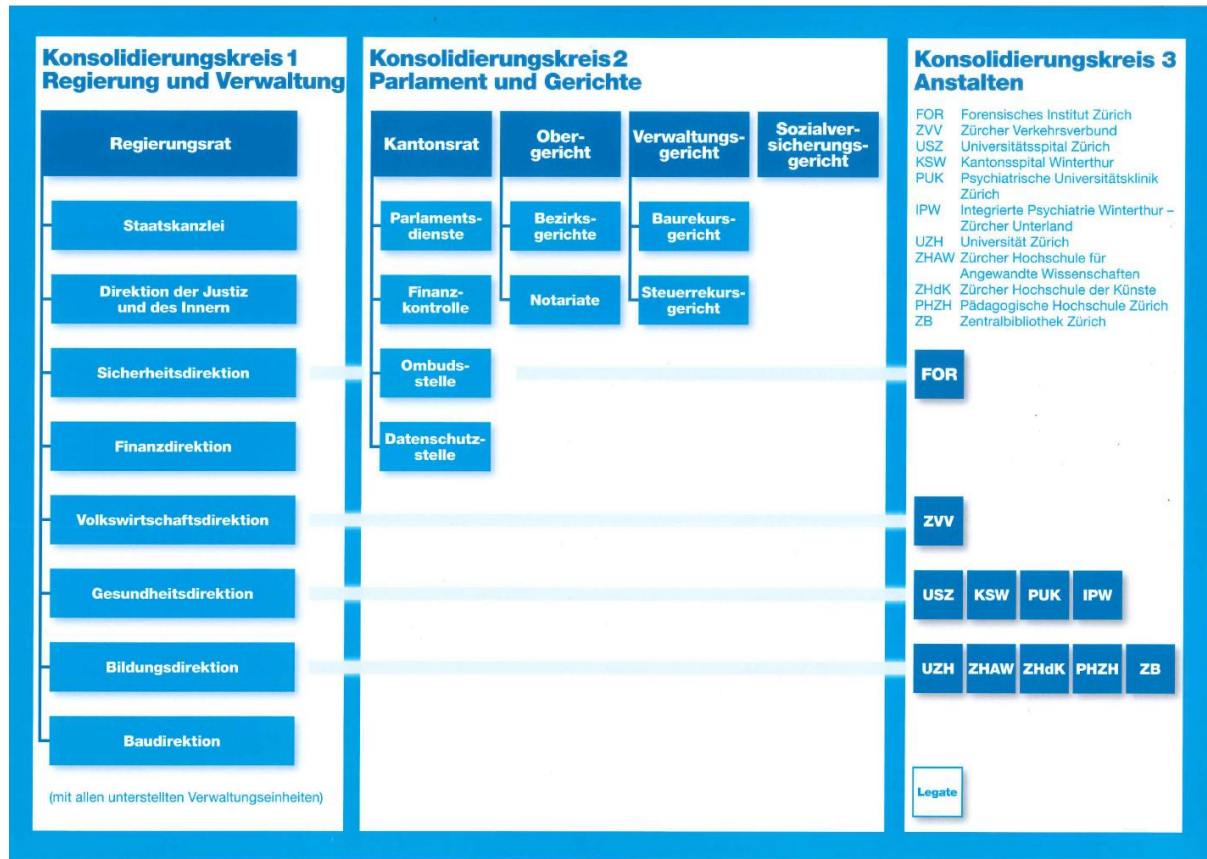
Dezember 2025



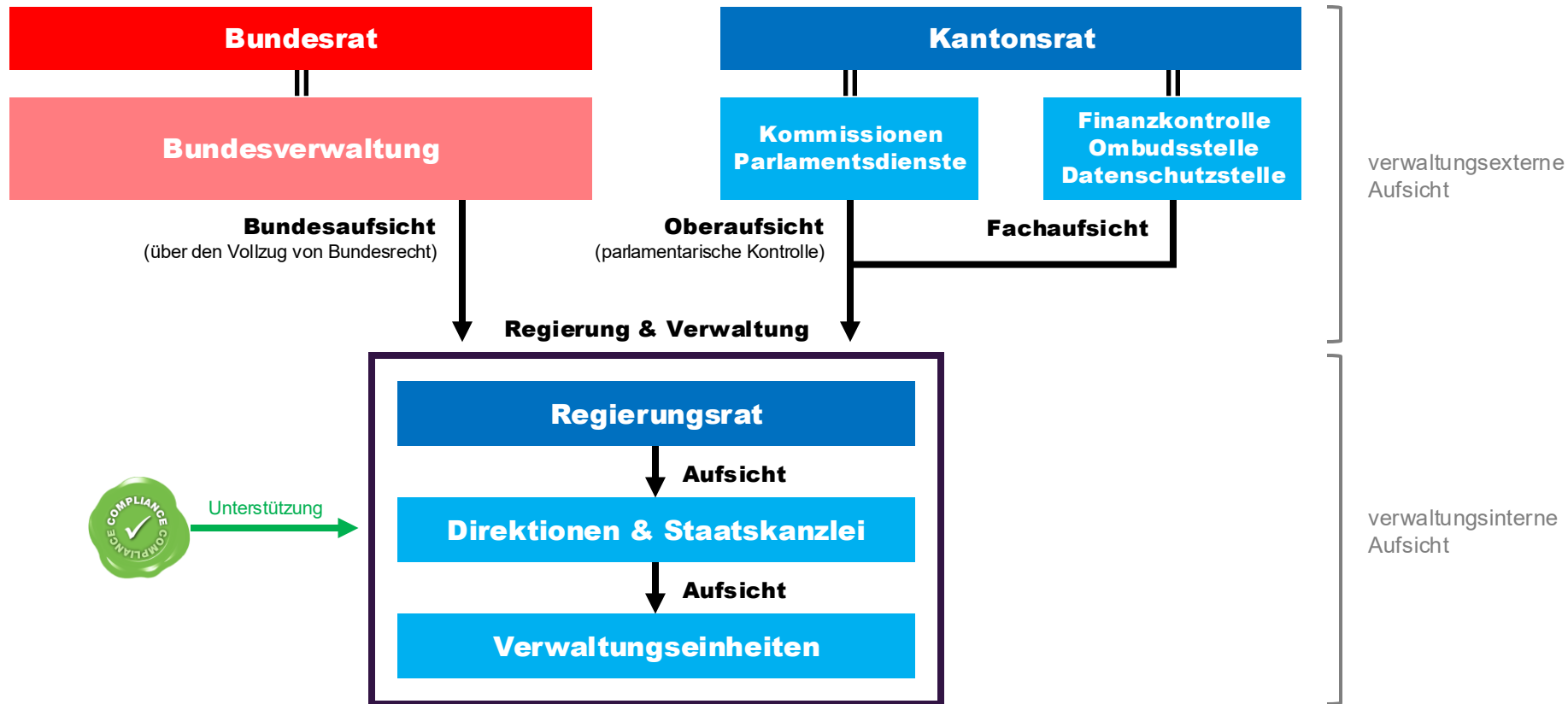
Wie sind wir organisiert?



Konsolidierungskreise



Aufsicht über die kantonale Verwaltung Zürich





Compliance-Risiken im Zusammenhang mit öffentlichen Geldern

Der Staat als **Regulator**

- Definition und Durchsetzung von Regeln für die Tätigkeit Privater
- Bewilligung und Konzessionen
- Finanzielle Unterstützung von Gruppen, Projekten, Anliegen, etc.

Der Staat als **Akteur des Wirtschaftslebens**

- Vergabe öffentlicher Aufträge
- Realisierung von Infrastrukturprojekten
- Nutzung staatlichen Eigentums (Liegenschaften)
- Leitung öffentlicher Betriebe

Der Staat als **Arbeitgeber**

- Mögliche Interessenkonflikte bei Anstellungen und Mandate
- Konflikte am Arbeitsplatz, Mobbing, sexuelle Belästigung, etc.

Grundhaltung der Regierung

RRB Nr. 750/2016

Wir sind korrekt in allem, was wir tun.

Wir trauen uns, genau **hinzuschauen** und **nachzufragen**, wenn Mitarbeitende sich fragwürdig oder mehrdeutig verhalten.

Wir unterstützen einander, um täglich korrekte Ergebnisse zu erzielen.





Definition unethisches Verhalten:

...ist jeder Vertrauensmissbrauch in meiner Tätigkeit
als Verwaltungsangestellte/r,
um einen ungebührlichen persönlichen
Vorteil für mich oder andere zu erlangen...




Legislaturziel RRZ 10i



Fortlaufende Sensibilisierung der Mitarbeitenden für korrektes Verhalten und eine auf Transparenz ausgerichtete Compliance-Kultur.

RRZ 10i Allgemeine Verwaltung Zuständig Finanzdirektion

 Planmässig

Das Compliance-Konzept





Compliance ist eine Querschnittsfunktion



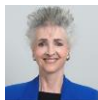
Direktion der
Justiz und
des Innen



Sicherheits-
direktion



Finanz-
direktion



Volks-
wirtschafts-
direktion



Gesundheits-
direktion



Bildungs-
direktion



Baudirektion



Staatskanzlei

des Innen
Justiz und
Direktion der

direktion
Sicherheits-

direktion
Finanz-

direktion
wirtschafts-
Volks-

direktion
Gesundheits-

direktion
Bildungs-

Baudirektion

Staatskanzlei

C O M P L I A N C E



Was ist Compliance?

- «to **comply** with something»
= einer Sache entsprechen, etwas **einhalten**
- **Compliance** umfasst alle **Massnahmen**,
die der **Regeleinhaltung** dienen:
Vorbeugen, Aufdecken und Reagieren.
- «**Compliant**» sind wir dann, wenn wir uns an die
gültigen externen und internen **Regeln halten.**



Was tut die Compliancebeauftragte?

§ 6 der Organisationsverordnung der Finanzdirektion (in Anlehnung an RRB Nr. 128/2015):

Compliance-
beauftragte oder
Compliance-
beauftragter

§ 6. ¹ Die oder der Compliancebeauftragte unterstützt die Direktionen und die Staatskanzlei in ihren Bemühungen zur Compliance und koordiniert diese.

² Sie oder er erfüllt zu diesem Zweck insbesondere die folgenden Aufgaben:

- a. Erarbeitung von Weisungen und Reglementen oder Unterstützung der Direktionen und der Staatskanzlei bei deren Erarbeitung,
- b. Hinwirkung auf die Erarbeitung von Compliance-Prozessen und Entwicklung entsprechender Massnahmen,
- c. Durchführung interner Schulungen,
- d. Beantwortung von Anfragen.



Regeln des Verhaltenskodex

Fragen zur Selbstkontrolle im Alltag



Ist mein Handeln **korrekt**?

Würden meine Familie und Freunde
mein Verhalten als **anständig**
empfinden?

Welcher Eindruck könnte **in der
Öffentlichkeit** durch mein
Handeln entstehen?

Definition **Vorteilsannahme**

Art.322 sexies **Strafgesetzbuch**

Wenn ich als Angestellte/r einer öffentlichen Verwaltung

- **im Hinblick auf die Amtsführung** für sich oder einen Dritten
 - einen nicht **gebührenden Vorteil** fordert, sich versprechen lässt oder annimmt,
- wird dieser mit einer **Freiheitsstrafe bis zu drei Jahren oder einer Geldstrafe** bestraft





Kanton Zürich