



**Kanton Zürich
Baudirektion
AWEL, Sekt. Altlasten**

Forum Beschaffung

19. November 2025 / Beschaffung bei den Seegrundsanierungen
Marlene Fischer, Projektleiterin AWEL Sektion Altlasten

Alles sauber im Zürichsee?



Nein! Seegrund punktuell belastet durch Industrie.

Horn Richterswil



Bildarchiv ETH



AWEL

Chemie Uetikon



Archiv Chemische Fabrik Uetikon



Beispiel: **Papierschlamm** vor Papierfabrik Horgen.



Seegrund

Zinnschicht,

Papierschlamm und
mineralische
Ablagerungen

+/- reine Papierschlammablagerung

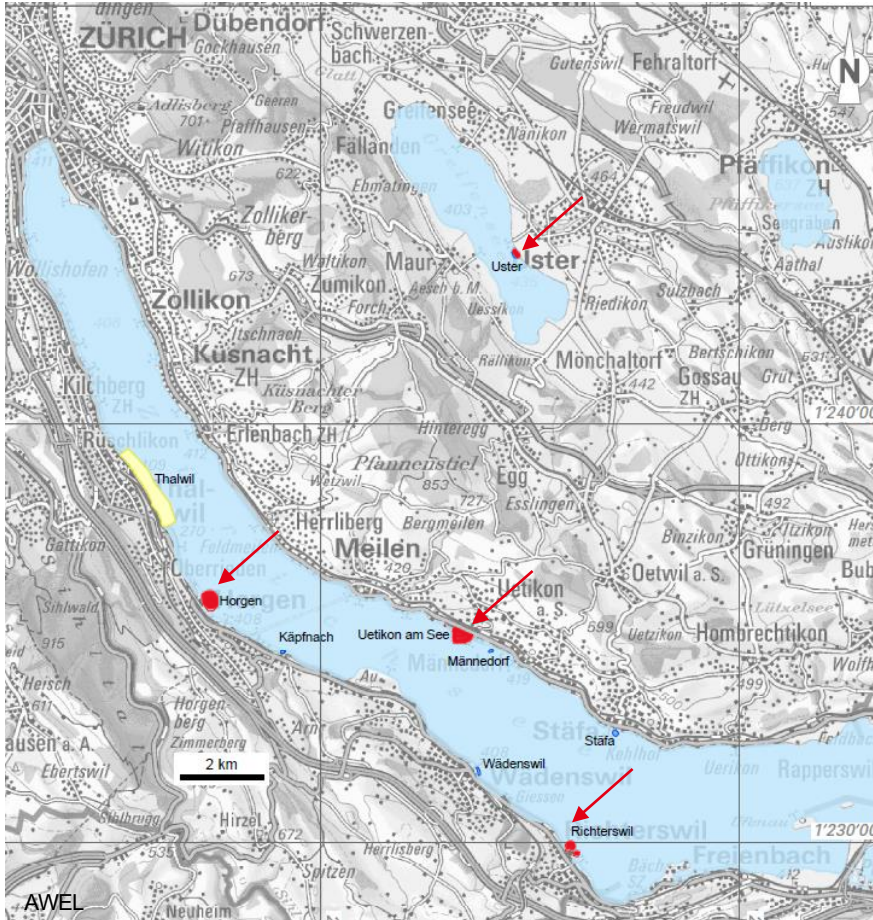
Wieso sanieren?

Schutzziel
Mensch



Schutzziel
Gewässerökologie





Wo sanieren?

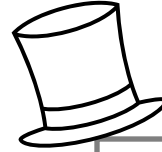
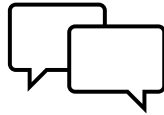


Wer saniert?



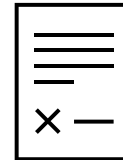
Bauherrschaft

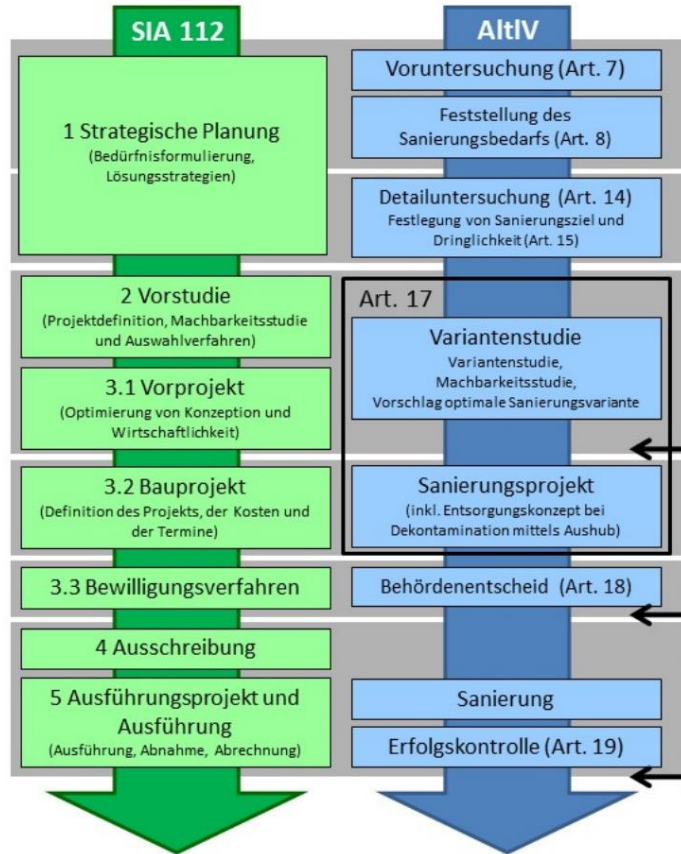
AWEL, Abt. Abfallwirtschaft, Altlasten



Vollzugsbehörde

AWEL, Abt. Abfallwirtschaft, Altlasten





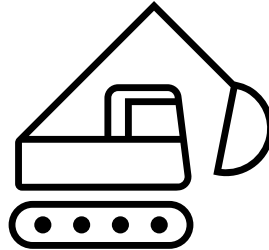
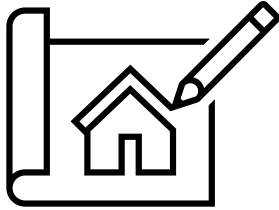
Kein 08/15
Bauprojekt!

Wie sanieren?

Was beschaffen?

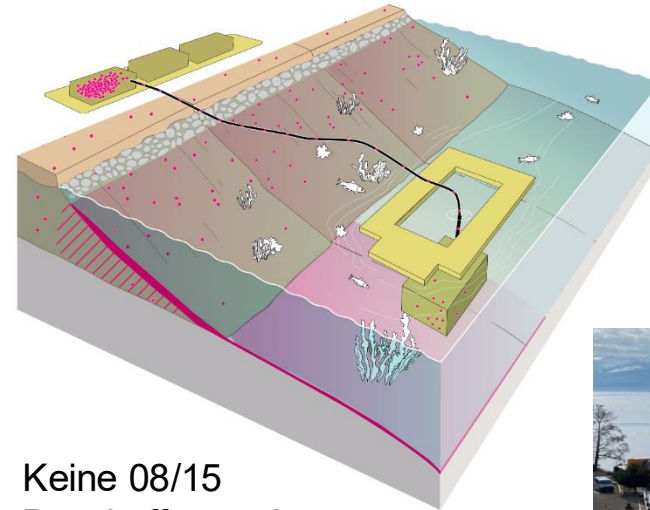


Standard-Bauprojekt



Verzeichnis	Bezeichnung	Einheit	Menge	Preis	Notiz
1.000	Bauarbeiten im Bereich der Fundamente				
1.010	Bauarbeiten im Bereich der Fundamente				
1.020	Bauarbeiten im Bereich der Fundamente				
1.030	Bauarbeiten im Bereich der Fundamente				
1.040	Bauarbeiten im Bereich der Fundamente				
1.050	Bauarbeiten im Bereich der Fundamente				
1.060	Bauarbeiten im Bereich der Fundamente				
1.070	Bauarbeiten im Bereich der Fundamente				
1.080	Bauarbeiten im Bereich der Fundamente				
1.090	Bauarbeiten im Bereich der Fundamente				
1.100	Bauarbeiten im Bereich der Fundamente				
1.110	Bauarbeiten im Bereich der Fundamente				
1.120	Bauarbeiten im Bereich der Fundamente				
1.130	Bauarbeiten im Bereich der Fundamente				
1.140	Bauarbeiten im Bereich der Fundamente				
1.150	Bauarbeiten im Bereich der Fundamente				
1.160	Bauarbeiten im Bereich der Fundamente				
1.170	Bauarbeiten im Bereich der Fundamente				
1.180	Bauarbeiten im Bereich der Fundamente				
1.190	Bauarbeiten im Bereich der Fundamente				
1.200	Bauarbeiten im Bereich der Fundamente				

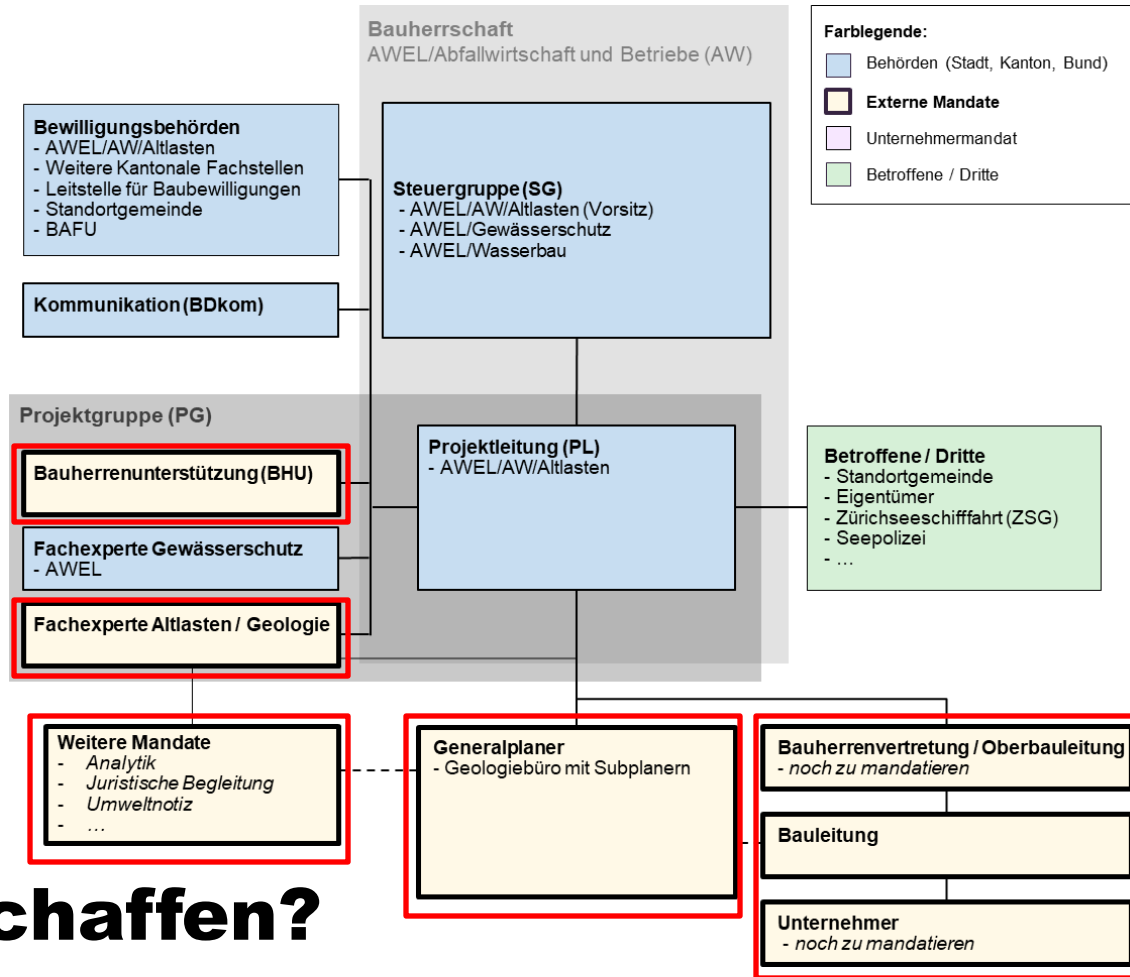
Seegrundsanierungen



Keine 08/15
Beschaffungen!



AWEL



Was beschaffen?

Wie beschaffen?

Verfahrensart

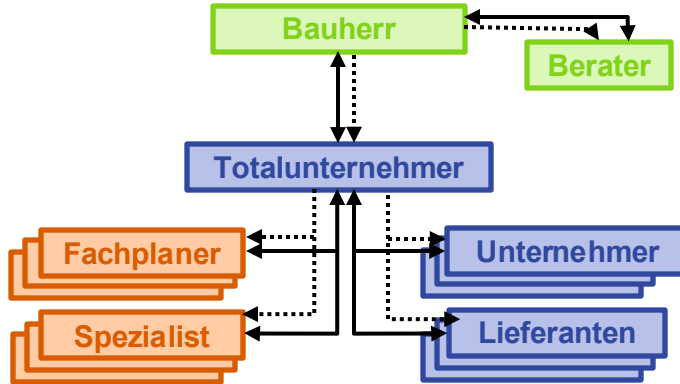


Wie beschaffen?

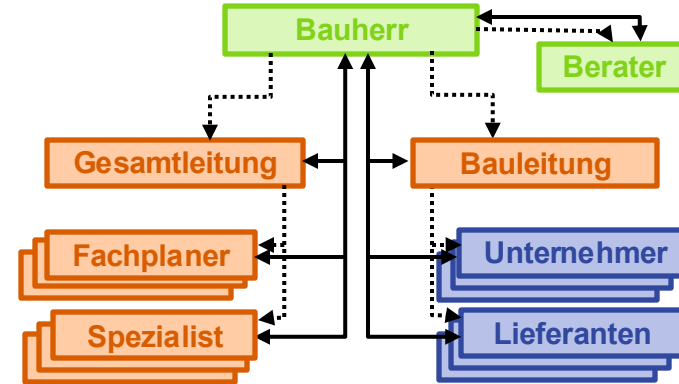
Modell Bauleistungen



Totalunternehmer (TU)



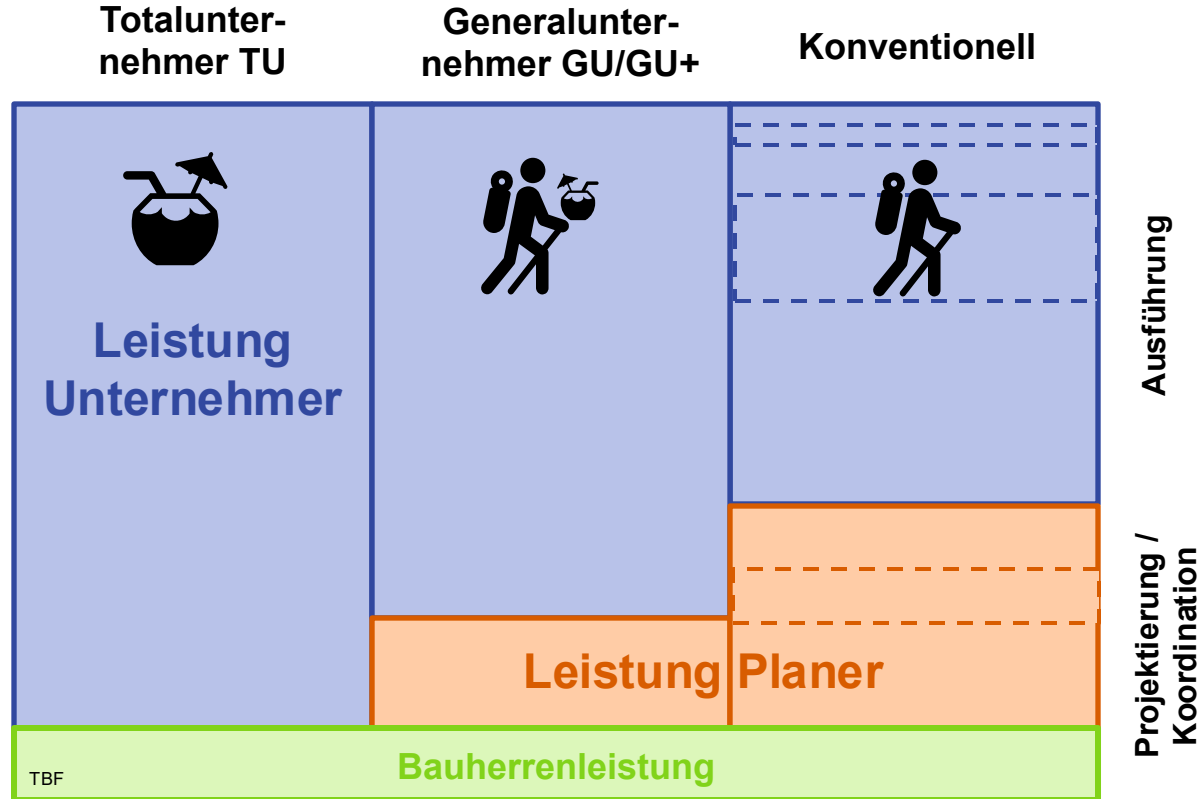
Konventionell (Einzelleistungsträger)



.....> Leitung, Koordination und Weisungsbefugnis
<-----> Verträge

Wie beschaffen?

Modell Bauleistungen



Einfachheit



Flexibilität, Kontrolle

Erfahrungen Uetikon: TU-Modell



TU

Projektierung

Baubewilligung

Realisierung

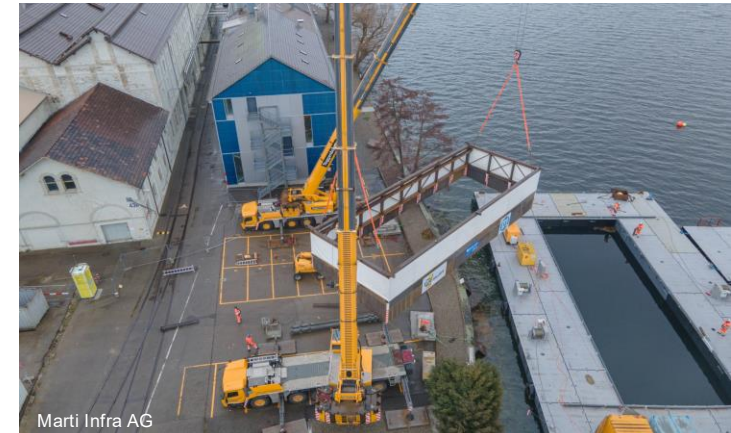


Bauherr

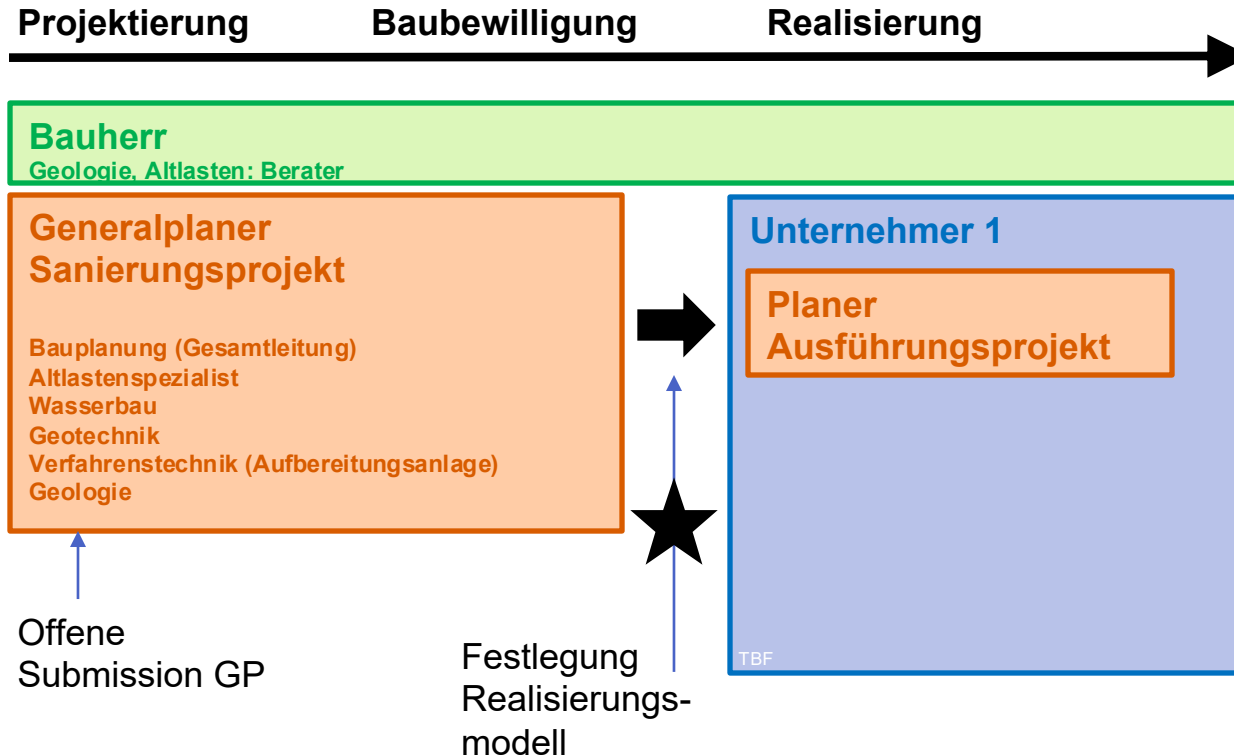
Unternehmer

Planer

TBF



Richterswil/Horgen: GU/GU+





Herausforderungen

- Pionierarbeit, einzelne Spezialprojekte, kein Standardvorgehen, kleiner Markt, wenig Anbieter
- Jedes Modell für Spezialbauleistungen hat Vor- und Nachteile → Risikobewusstsein
- gute Submissionsunterlagen