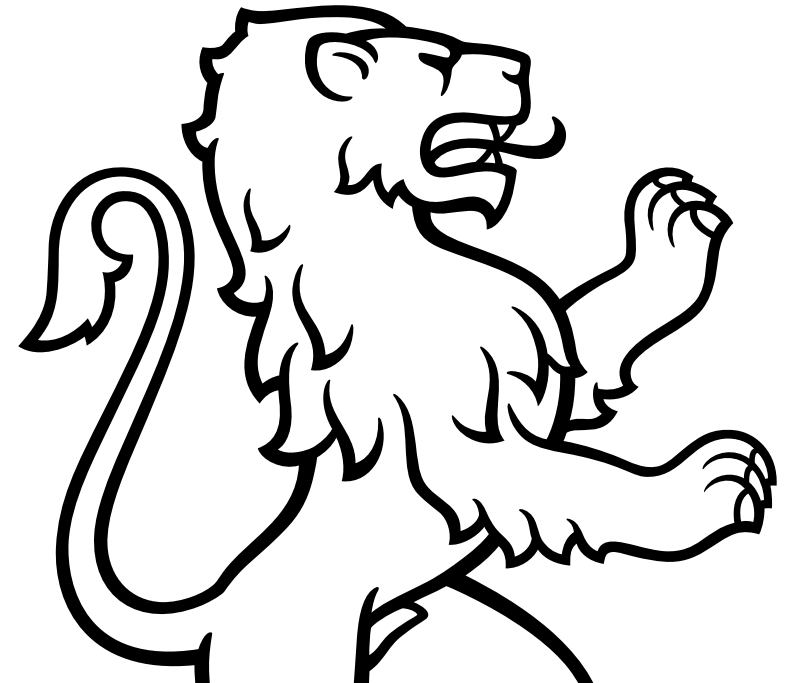


**Kanton Zürich  
Baudirektion  
Hochbauamt**

# **Ablauf Beschaffung Staatswaldholz**

**Nachhaltige Beschaffung in der Praxis  
Christine Weisskopf, Kurt Hollenstein, Corinne Däscher  
12. Dezember 2023**



# **1. Begrüssung**

## **Traktanden und Sitzungsziele**

- 1. Ausgangslage**
- 2. Prozess Beschaffung Staatswaldholz**
- 3. Besonderheiten**
- 4. Grund Einsatz Staatswald**
- 5. Voraussetzungen Einsatz Staatswaldholz**
- 6. Aktuelle Projekte**
- 7. Fragen**

# 1. Ausgangslage

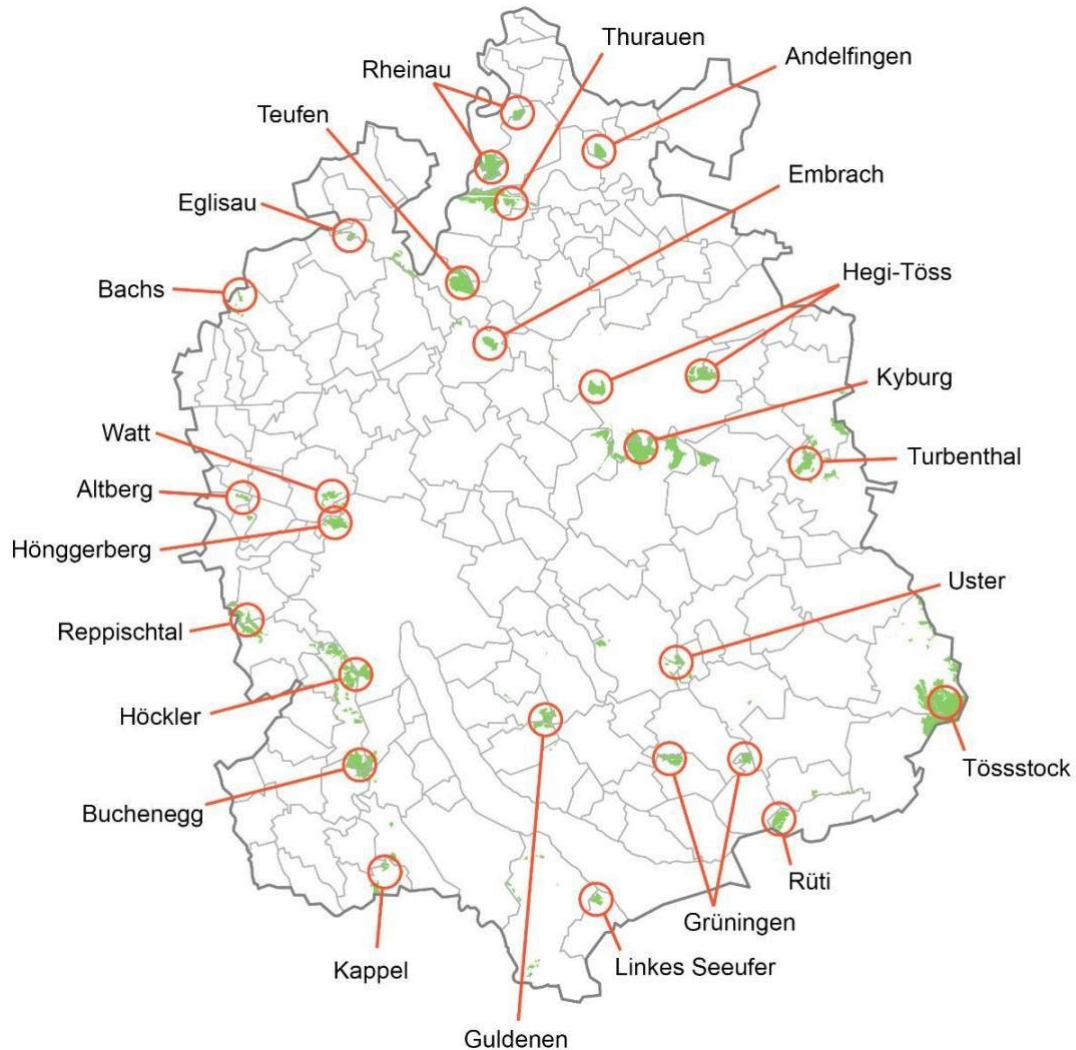
## Bauen mit Holz

- Bauen mit Holz für mehr Klimaschutz
- Situation Holzmarkt:  
Alle wollen heute Holz, nicht nur Kanton
- Verfügbarkeit Holz:  
Wald auf kantonaler Fläche (kein Staatswald)
- Verlässlichkeit bzgl. benötigten Holzsortimenten
- Logistik und Mengenmanagement durch externe Spezialisten



# 1. Ausgangslage

## Staatswald Kanton Zürich



- **3 500 Hektaren (8% der Waldflächen)**
- **Hiebsatz 31 000m<sup>3</sup>**
- **Energieholz 16 000m<sup>3</sup>**
- **Nutzholz 15 000m<sup>3</sup> (alle Baumarten)**
- **Nadelholz 3 500m<sup>3</sup> (Fi/Ta)**
- **Weitere Waldflächen (kein Staatswald)**

# 1. Ausgangslage

## Zusammenarbeit ALN/HBA

### **Amt für Landschaft und Natur, Sandro Krättli (Leiter Staatswald)**

- **Bestellung/Abklärungen mit Staatswald und Forstbetrieben**

### **Amt für Landschaft und Natur, Valeria Cataldi (Rechtsdienst)**

- **Vertragsklärungen Staatswald**

### **Hochbauamt, Christine Weisskopf (Rechtsdienst)**

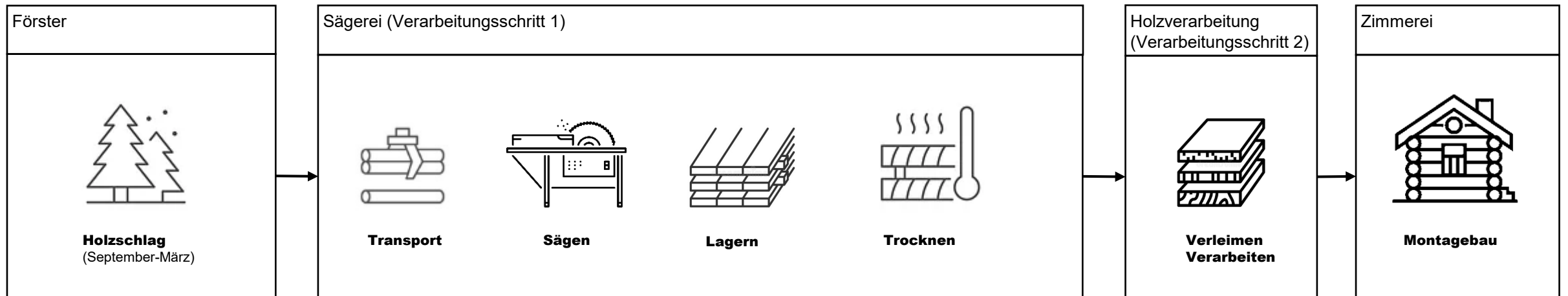
- **Vergabe-, Vertrags- und Verfahrensfragen**

### **Hochbauamt, Daniel Honold-Fontana/Corinne Däscher (Projektleitung)**

- **Projektspezifische Fragen**

# 2. Prozess Beschaffung Staatswaldholz

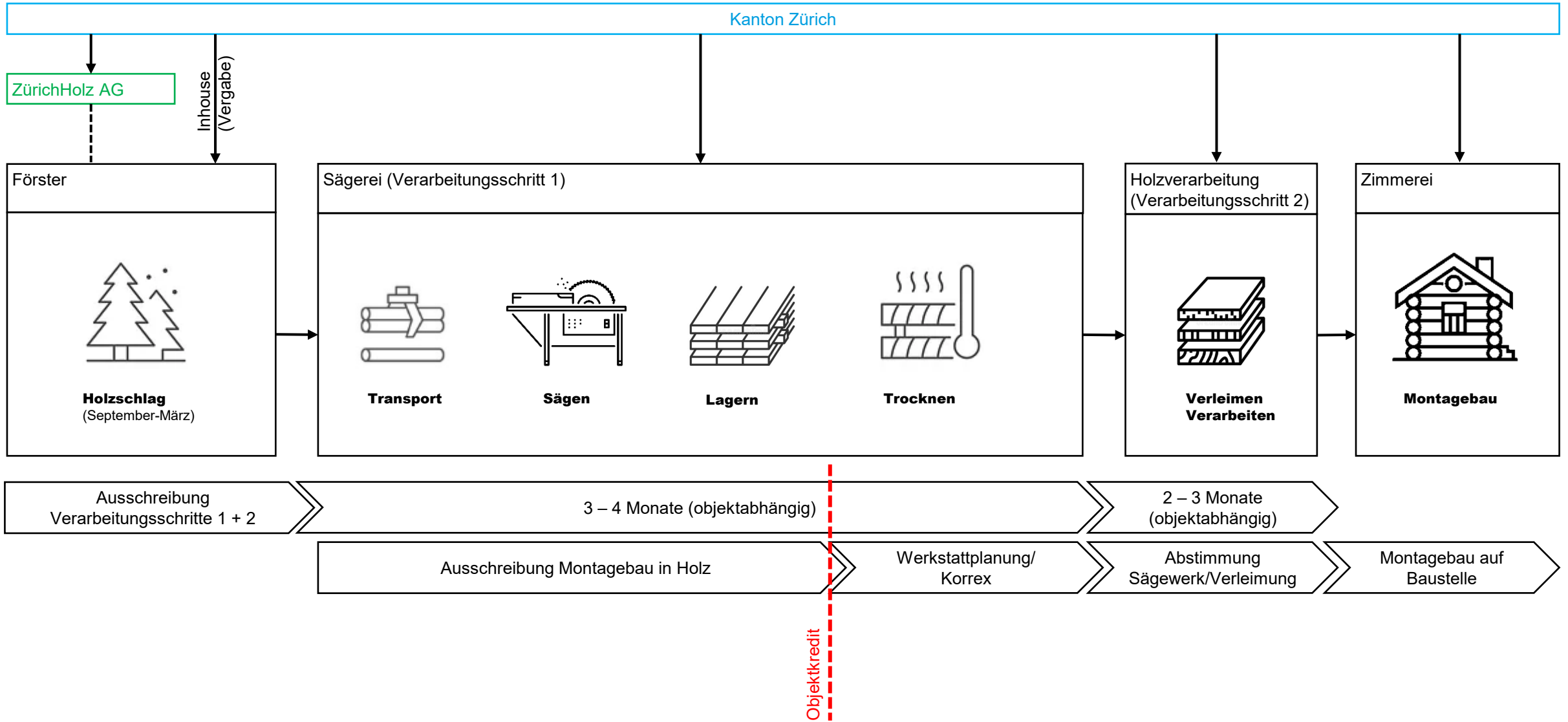
## Holzverarbeitung





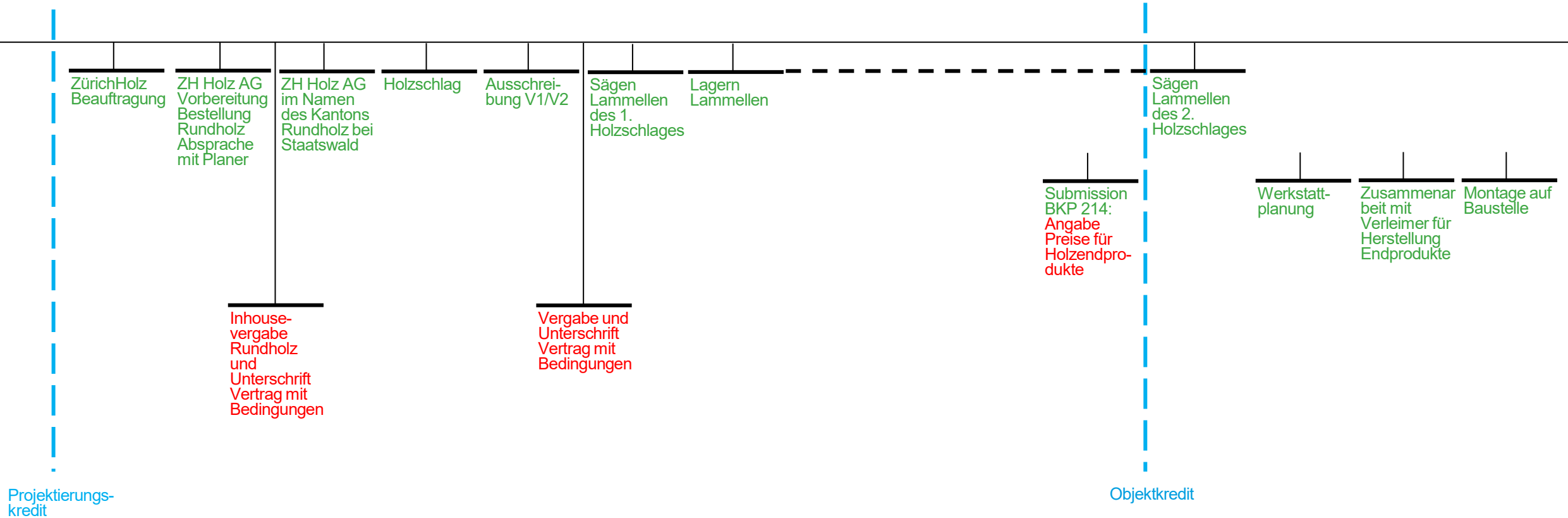
# 2. Prozess Beschaffung Staatswaldholz

## Abhängigkeiten



# 2. Prozess Beschaffung Staatswaldholz

## Zeitlicher Ablauf/Kreditbeschaffung



grün = submissionsrechtliche Schritte  
 rot = Abweichung Standardprozess



# 3. Besonderheiten

## ZürichHolz AG (Dienstleisterin)

- Koordinatorin der Holzbestellung an die verschiedenen Forstbetriebe
- Planer geben Ende Vorprojekt/Anfang Bauprojekt eine Stückliste der Holzbauteile ab mit den definierten Holzklassen, Stücklängen, m3-Angaben und Sichtanforderungen

## Forstbetriebe

- Bestellung: Inhousevergabe ohne Submission
- Forstbetriebe Staatswald werden für das bestellte Holz erst nach der Objektkreditgenehmigung entschädigt

## Ausschreibung Verarbeitungsschritte

- Holzverarbeitung wird erst nach Objektkreditgenehmigung entschädigt

## Ausschreibung Montagebau in Holz (BKP 214)

- Ausschreibung mit fixen Holzstückpreisen

## Nichtgenehmigung des Objektkredites

- Nicht verarbeitetes Holz wird den bestehenden Absatzkanälen zugeführt
- Gesägte Standardware wird durch die Sägereien abgekauft

## 4. Grund Einsatz Staatswaldholz

- **Einzige Möglichkeit im öffentlichen Beschaffungswesen mit Sicherheit grosse Mengen lokales Holz zu verwenden.**
- **Faire Preisbildung und Planungssicherheit für die Staatswaldbetriebe.**



# 5. Voraussetzungen Einsatz Staatswaldholz

## Statik

- Festigkeitsklassen idealerweise nicht über GL26/28

## Sichtanforderung

- «Industrie» oder «Standard», «Auslese» nicht möglich

## Herstellung Holzprodukte

- Holzprodukte werden in der Schweiz hergestellt
- Rückverfolgbarkeit des Holzes ist gegeben

## Verfügbarkeit Staatswaldholz

- ca. 1 - 2 mittelgrosse Projekte (30 - 50Mio.) pro Holzschlagperiode möglich



## 6. Aktuelle Projekte

### Bezirksgericht Hinwil



**Rundholzbedarf gesamt:  
3 000 m<sup>3</sup>**

**Davon Staatswaldholz:  
1 200 m<sup>3</sup> Fi/Ta  
(ca. 1/2  
Holzschlagperiode)**

## 6. Aktuelle Projekte

# Sozialversicherungsgericht Winterthur



**Rundholzbedarf gesamt:  
1 500 m<sup>3</sup>**

**Davon Staatswaldholz:  
1 500 m<sup>3</sup> Fi/Ta  
(ca. 1/2  
Holzschlagperiode)**



## 6. Aktuelle Projekte Eindrücke





# 6. Aktuelle Projekte

## Eindrücke





# 7. Fragen

