

04-8

Version	Verfasser	Name	Visum	Bemerkungen	Format	Plan Nummer
0	04.06.2026	Aha	Bal	-	60 x 105	5.22.010.32 - 118
A						
B						
C						
D						

Kanton Zürich
Baudirektion
Tiefbauamt

Projektieren und Realisieren

Bearbeitungsstufe: **Auflageprojekt**

Gemeinde: **228 Turbenthal und 231 Zell**

Strasse: **15 Tössstalstrasse**

Strecke: **Tössbrücke 2 - Einlenker Mühlestrasse**

km / Bauwerk: **32.500 - 32.980**

Vorhaben: **SABA Tössstalstrasse Rämismühle**

Detailplan Düker
Grundriss und Schnitt 1:50

Projekt Nummer: **84S-82116**

Rothpletz | Lienhard

Limmatstrasse 50, 8005 Zürich
Tel: +41 44 228 65 00

Projektverfasser

Legende:

Fahrbahn

best. Terrain

Rechtkräftiger Gewässerraum gem. GIS

Beton

Füllbeton

vorfabrizierte Elemente

Werkleitungen

Bestand

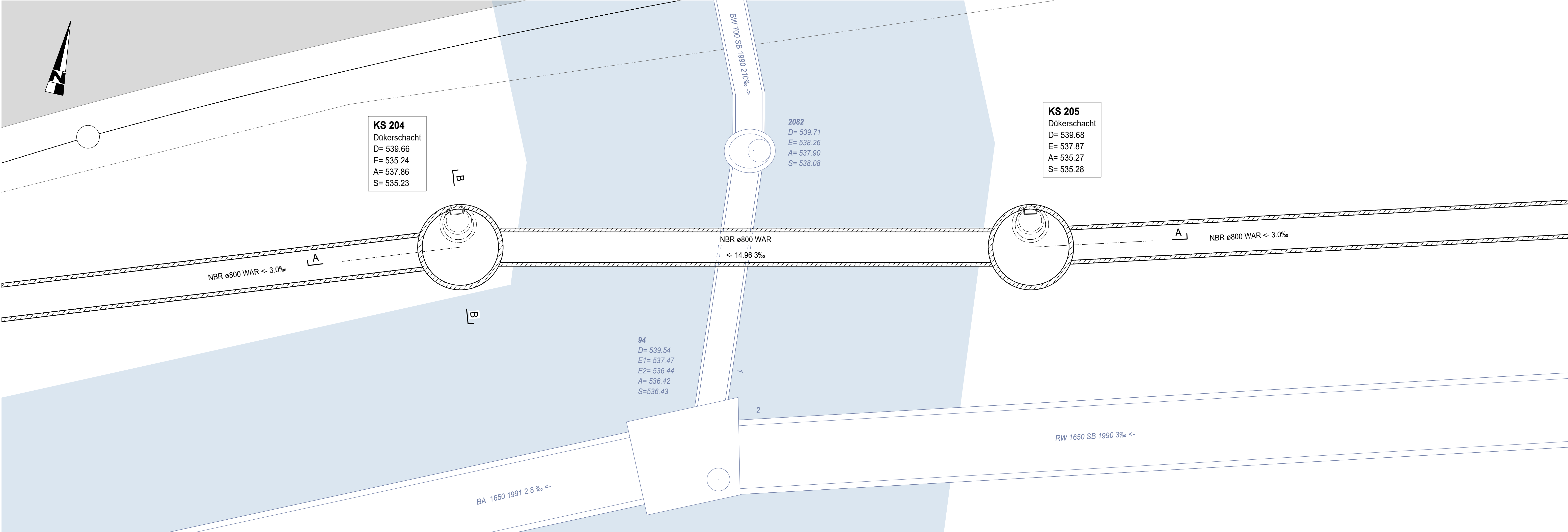
Projekt

RW-Strassenentwässerung

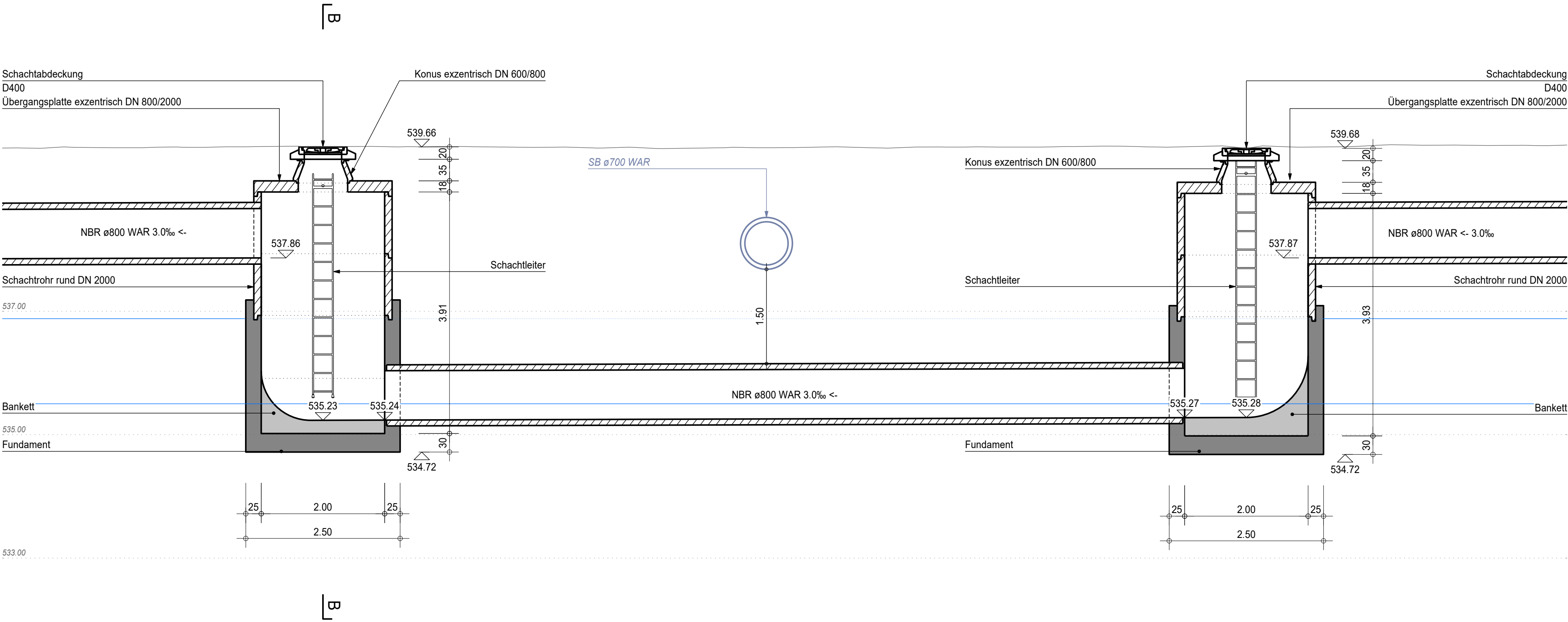
unbehandelt

Plangrundlagen

Bezeichnung	Plan Nr.	Datum:
AV-Daten (GIS-ZH)	-	Dezember 2025
Werkleitungserhebung - Elektrisch (EKZ), Telekommunikation (Swisscom / UPC)	-	Februar 2023
Werkleitungserhebung - Abwasser (Ingesa)	-	Dez. 23 & Jan. 24
Gewässerentwicklungskonzept - Vorschlag künftiger Gewässerraum (Flussbau AG / Suter von Känel und Wild AG)	Plan 2 (km 40.0 - km 25.5)	April 2023

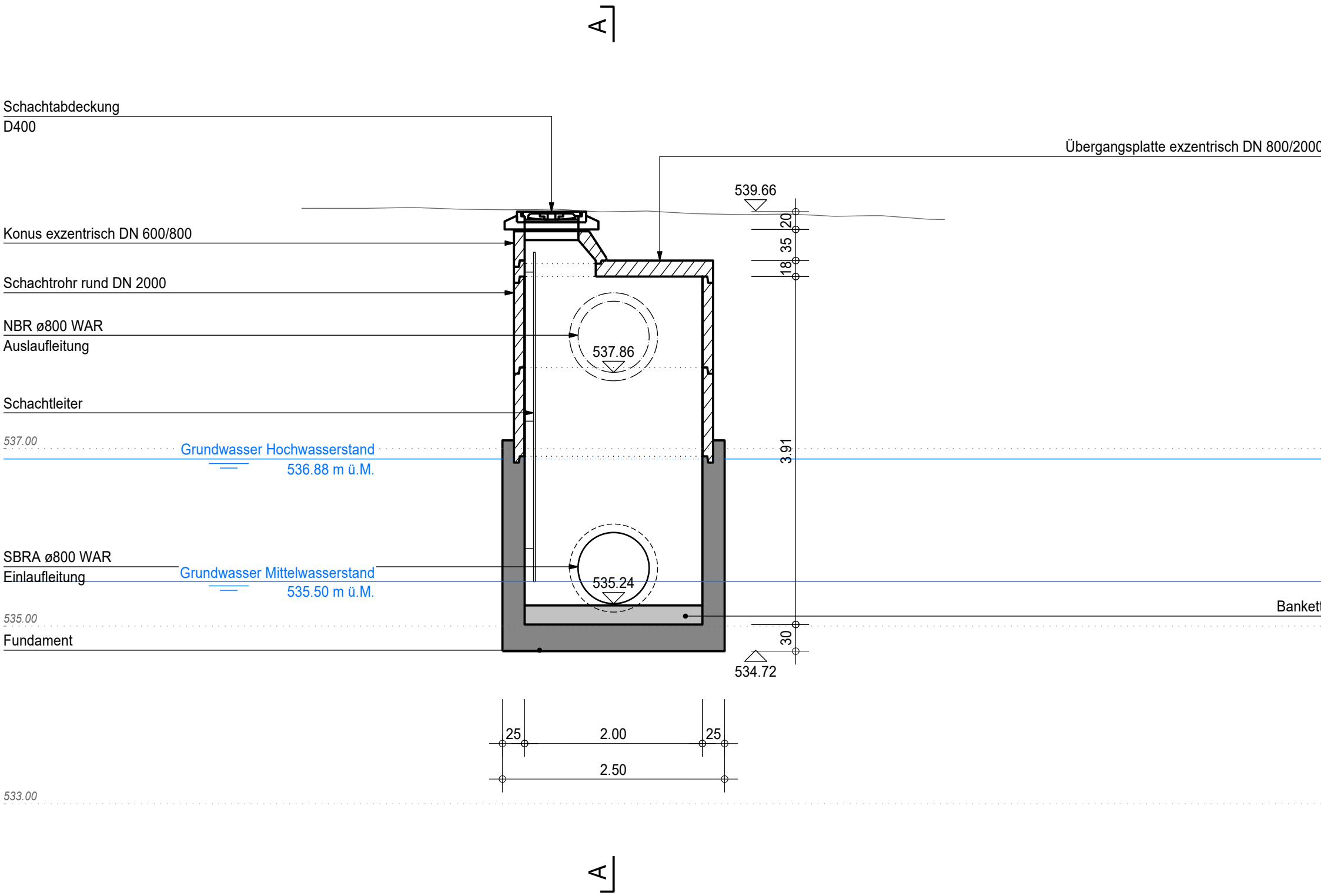


Schnitt A - A



Horizont = 530.00 m ü. M.

Schnitt B - B
KS 204



Horizont = 530.00 m ü. M.