



Kanton Zürich
Baudirektion
Tiefbauamt

Projektieren und Realisieren

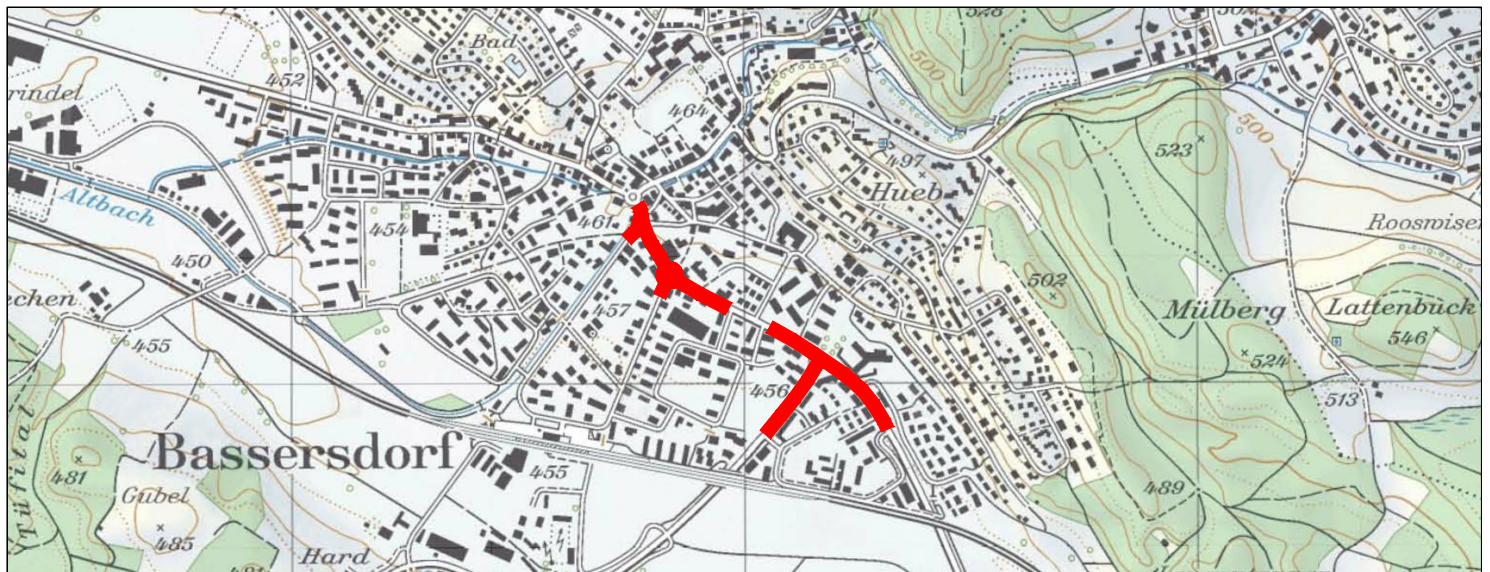
Gemeinde: **052 Bassersdorf**

Strasse: **350 Baltenswilerstrasse**

Strecke: **Kreisel Zentrum bis
Einlenker Ufmattenstr. / Einlenker Zürichstr.**

km/Bauwerk: **1.200 - 2.000 / 5.000 - 5.100**

Vorhaben: **Neubau Kreisel und Strassenraumgestaltung**



Projekt-Nr.: 84S-80429

Bearbeitungsstufe:

Bauprojekt

Ausfertigung für: