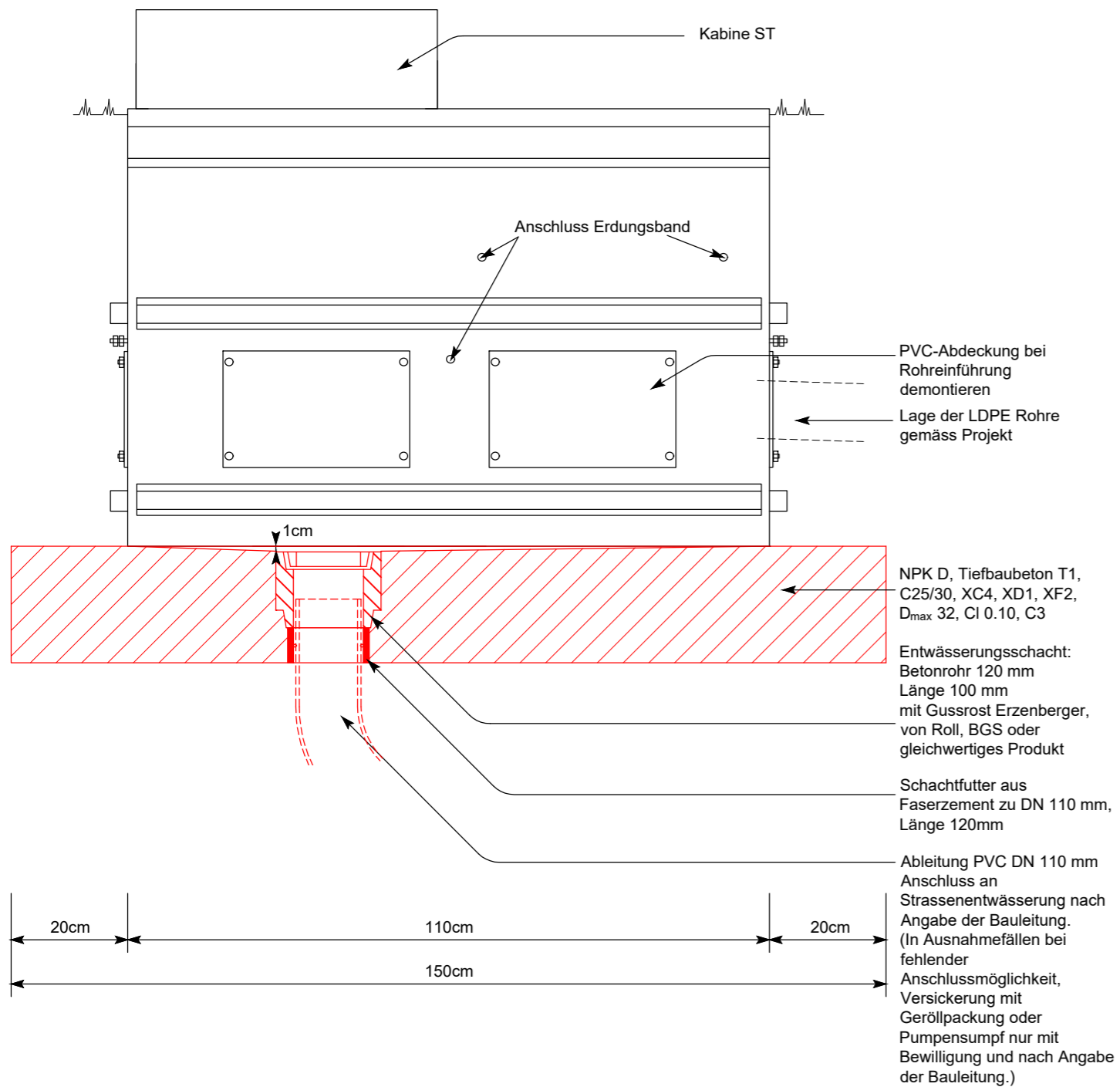
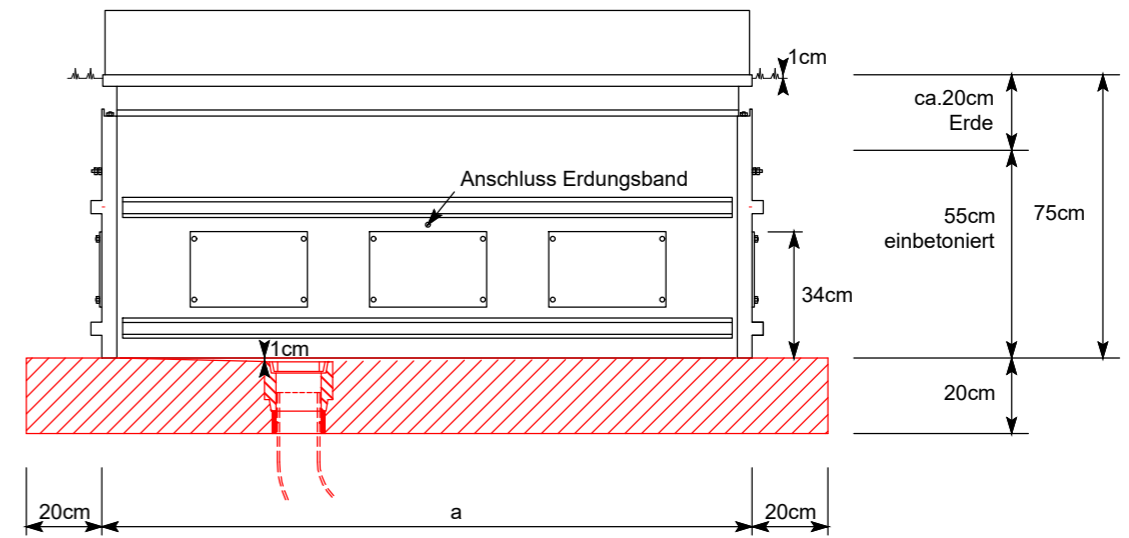


- Anforderungen gemäss VSS-Norm
- Die Schachtumhüllung ist mit Kiessand I, satt verdichtet oder Rundkies 8 - 30 mm auszuführen
- Anzahl und Lage der Rohreinleitungen nach "Schemaplan Kabelrohranlage", bzw. Angaben der Bauleitung
- Die Entwässerung der Kabelrohranlage ist zwischen der Projektanten Strassenbau / Elektro zu koordinieren und mit der OBL TBA abzusprechen

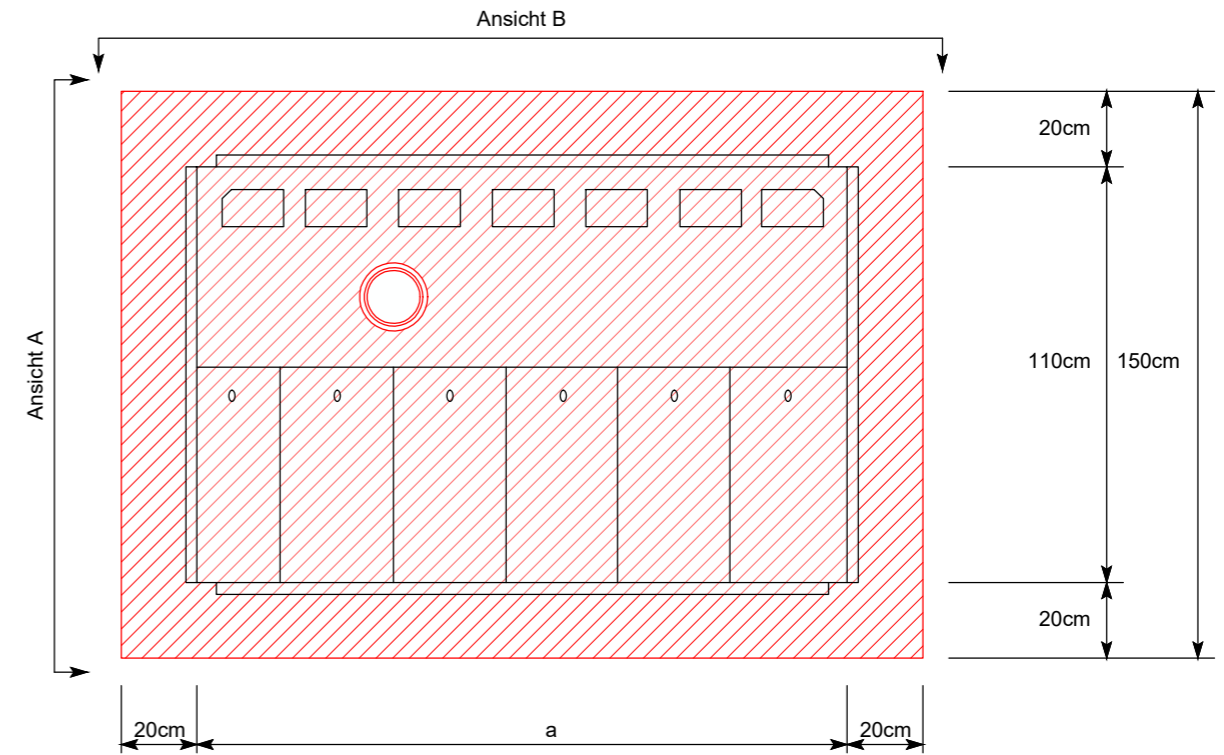
Ansicht A 1 : 10



Ansicht B 1 : 20



Grundriss 1 : 20



Typ	a	Bodenplatte
I	110cm	≈ 1.5m x 1.5m
II	180cm	≈ 2.2m x 1.5m
III	200cm	≈ 2.4m x 1.5m

Symbol für Pläne ST/...

	NORMALIEN FUER STAATSTRASSEN	836-2
	FUNDAMENT STEUERGERÄT 1:10, 1:20	
	Chromstahlschacht	
02.21		