



Kanton Zürich
Baudirektion
Tiefbauamt

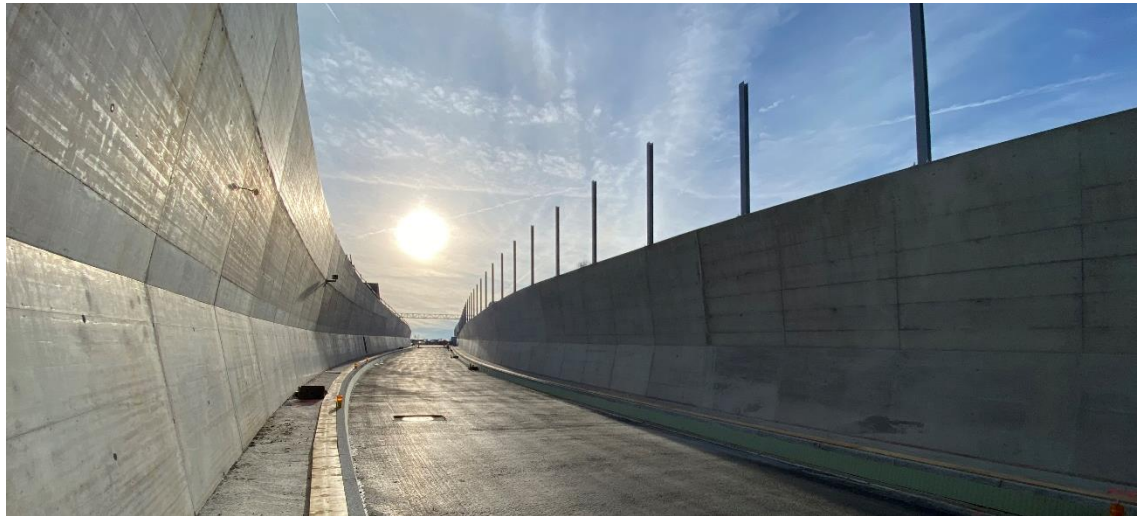


Newsletter Nr. 11

Autobahnzubringer A4 Obfelden/Ottenbach

Walcheplatz 2, 8090 Zürich, Telefon 043 259 31 26, Mail tba.strassen@bd.zh.ch

Zürich, im April 2023



Es ist fast fertig, aber es gibt noch viel zu tun

In rund zwei Monaten fahren die ersten Fahrzeuge durch den neuen Tunnel in Bickwil. Die Arbeiten sind entsprechend weit fortgeschritten, doch sind noch einige Details zu erledigen bis zum «Zuebringerfäscht» am 2./3. Juni 2023 (siehe Seite 3). In der Überdeckung – so lautet die Fachbezeichnung für einen im Tagbau erstellten Tunnel – wurde die Betonfahrbahn eingebaut (siehe Seite 2).

Rund um die Überdeckung laufen diverse abschliessende Arbeiten. Die Betriebs- und Sicherheitsausrüstungen werden installiert. Die Beleuchtung ist bereits an der Decke montiert. Gesteuert wird sie von Sensoren, die ähnlich aussehen wie eine Kamera und vor den Tunnelportalen angebracht sind. Ausserhalb der Überdeckung finden die Umgebungsarbeiten statt. Die Gruben hinter den Betonwänden des Tunnels werden mit Material aufgefüllt. Südlich der Rampe West wird später der neue Rad-/Gehweg verlaufen. Die Baupiste, die derzeit noch grösstenteils dort verläuft, wird zurückgebaut.

Bei der Muristrasse im Abschnitt zwischen dem neuen Tunnel und dem Kreisell Affolternstrasse fehlt noch der Deckbelag.

Am anderen Ende der Baustelle in Ottenbach laufen die Arbeiten vor allem neben der Strasse. Die beiden Wildtierbrücken bei der Kreuzung Bibelaas werden versetzt. Sie dienen den Wildtieren als Verbindung zum Gebiet Gmeimatt.

Mehr Informationen zu den abschliessenden Arbeiten rund um den Autobahnzubringer Obfelden/Ottenbach finden Sie auf unserer Webseite. Dort befindet sich auch ein Video mit einem Drohnenflug über die ganze Baustelle:

www.zh.ch/strassenprojekte-obfelden-ottenbach



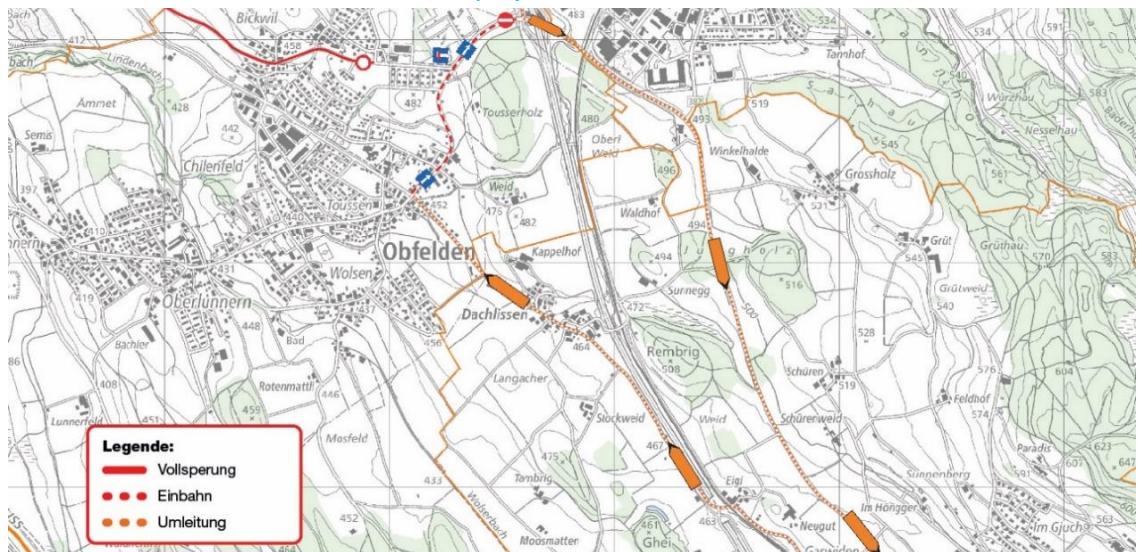


Newsletter Nr. 11

Autobahnzubringer A4 Obfelden/Ottenbach

Verkehrseinschränkungen an der Kreuzung Hirschen

Vom 11. April bis voraussichtlich 28. April 2023 wird bei der Kreuzung Hirschen der neue Deckbelag eingebaut. Aus diesem Grund sind dort die Verkehrsbeziehungen während zwei Wochen eingeschränkt. Von der Autobahnausfahrt Affoltern am Albis wird der Verkehr nach Obfelden via Mettmenstetten und Dachliessen umgeleitet und von Obfelden Richtung Autobahn im Einbahnregime geführt. Um den Autobahnanschluss Affoltern am Albis zu entlasten, wird empfohlen, die Ausfahrt Wettswil am Albis zu benutzen und die Verbindung über Hedingen und Ottenbach zu nehmen. Die Buslinien werden trotz Einbahnregime in beiden Richtungen bedient. Der Verkehr wird dazu mit einer Lichtsignalanlage geregelt. Ausführlichere Informationen entnehmen Sie bitte der Baustelleinfo auf unserer Website: www.zh.ch/strassenprojekte-obfelden-ottenbach



Deshalb gibt es im Tunnel eine Betonfahrbahn

In der Überdeckung Bickwil wurde die Fahrbahn mit einer lärmarmen Waschbetonoberfläche eingebaut. Die Wahl für diesen Belag fiel aus verschiedenen Gründen: Beton ist sehr dauerhaft und abriebsbeständig, womit sich dieser gerade bei der vorliegenden Konstruktion mit leichter Kurve und starkem Gefälle anbietet. Die Baufachleute rechnen mit einer Nutzungsdauer von rund 50 Jahren, während ein normaler Asphaltbelag eine erwartete Lebensdauer von maximal 30 Jahren hat. Die graue Betonoberfläche ist gegenüber dem herkömmlichen Asphaltbelag heller, was auch den Tunnel heller erscheinen lässt und einen positiven Effekt auf das Befahren hat.

Nach der Baustelle ist vor der Baustelle

Mit der Eröffnung des Autobahnzubringers A4 endet zwar die Grossbaustelle. Es geht in Obfelden aber gleich weiter mit Strassenbauprojekten: Der Kanton saniert die Ottenbacherstrasse sowie die Dorfstrasse zwischen der Kreuzung Alte Landstrasse und der Kreuzung Hirschen. Der Verkehr wird mit Lichtsignalanlagen geführt. Mehr dazu folgt im nächsten Newsletter, der im Juli erscheinen wird, sowie laufend auf der Website.





Kanton Zürich
Baudirektion
Tiefbauamt



Newsletter Nr. 11

Autobahnzubringer A4 Obfelden/Ottenbach

Zwei Dörfer, eine Baustelle, ein grosses Fest

Am Freitag und Samstag, 2./3. Juni 2023, steigt in Ottenbach und Obfelden das grosse Einweihungsfest. Neben dem offiziellen Festakt für geladene Gäste am Samstagvormittag laden rund 30 Vereine und Organisationen aus den beiden Gemeinden zu Spiel und Spass, feiner Verpflegung, Information und Unterhaltung. Konzerte von Musikvereinen und Bands sowie ein DJ sorgen für Party bis tief in die Nacht.



Das Fest beginnt am Freitag ab 16 Uhr. Die offizielle Eröffnung für alle findet mit Ottenbachs Gemeindepräsidentin Gaby Noser sowie Stephan Hinners, Gemeindepräsident von Obfelden, am Freitag um 20 Uhr statt. Am Samstag ist auch ein Kinderkonzert angesagt. Mehr zum Festprogramm erfahren Sie auf den Websites

www.obfelden.ch/zuebringerfaescht oder www.ottenbach.ch

Das passiert nach dem Festende bis zur ersten Durchfahrt

Bevor irgendwann am Sonntagabend oder Montagmorgen der Verkehr über den neuen Zubringer rollen kann, braucht es nach dem Zuebringerfäscht noch einen gehörigen Effort. Die involvierten Vereine und Organisationen bauen nach dem offiziellen Festschluss in der Nacht von Samstag auf Sonntag in Windeseile ihre Stände und Attraktionen ab, die Strassenunterhaltsequipen des kantonalen Tiefbauamts entsorgen den Abfall und reinigen die Strasse. Vor allem aber müssen alle Betriebs-, Sicherheits- und Lichtsignalanlagen auf der Strecke in Betrieb genommen werden. Am Montag, 5. Juni 2023, soll der Verkehr vollständig auf der neuen Route rollen – inklusive Buslinie 250.

Die Passerelle ist wieder weg

So spektakulär wie die Passerelle im Herbst 2021 eingesetzt wurde, so beeindruckend war nun die Demontage der temporären Fussgänger- und Veloüberführung, die während der Bauzeit für das Quartier Bickwil eine wichtige Verbindung war. Vor allem aber bot die Passerelle den Schaulustigen einen imposanten Einblick in die laufenden Bauarbeiten an der Überdeckung.

