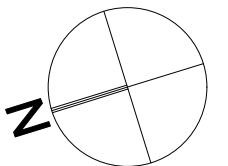




Geschossflächen EG

- GF Geschossfläche
- NF+VF+FF NGF Nettogeschossfläche
- GF - NGF KF Konstruktionsfläche
- HNF+NNF NF Nutzfläche
- VF Verkehrsfläche
- FF Funktionsfläche
- HNF Hauptnutzfläche
- NNF Nebennutzfläche
- AGF Aussengeschossfläche

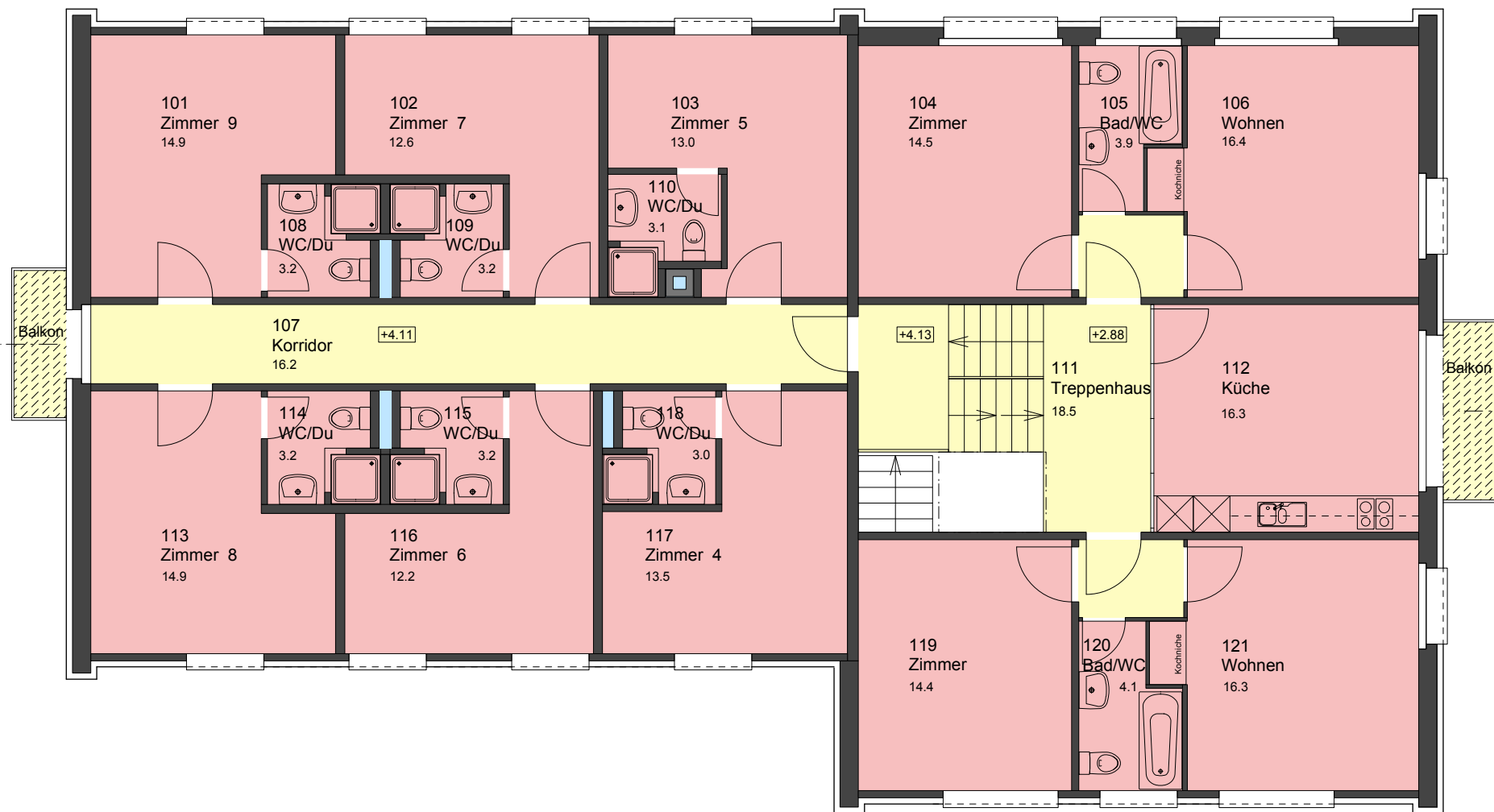


±0.00 = 413.32 m.ü.M Bodenhöhe Eingangsvorplatz

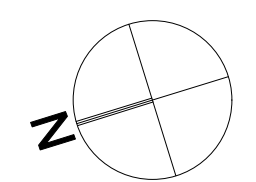


Hochbauamt
Stampfenbachstrasse 110
Postfach, 8090 Zürich


Bauobjekt		PERSONALHAUS 2		8248 ^x Laufen - Uhwiesen	
Planinhalt		Gebäudeflächen SIA 416		Mst. 1:100	
Datum	11.07.2008	Grösse	A3	Bearbeiter	cl
Revision		Revision		Revision	
Gebäude-Nr. HBA			Plan-Nr. Verfasser		
Verfasser			Leuppi & Schafroth Architekten AG		200_FM_120.0
			Zurlindenstrasse 134, 8003 Zürich		Bez. RSLPS2
			Tel. 044 450 44 00		
			Fax 044 450 47 07		

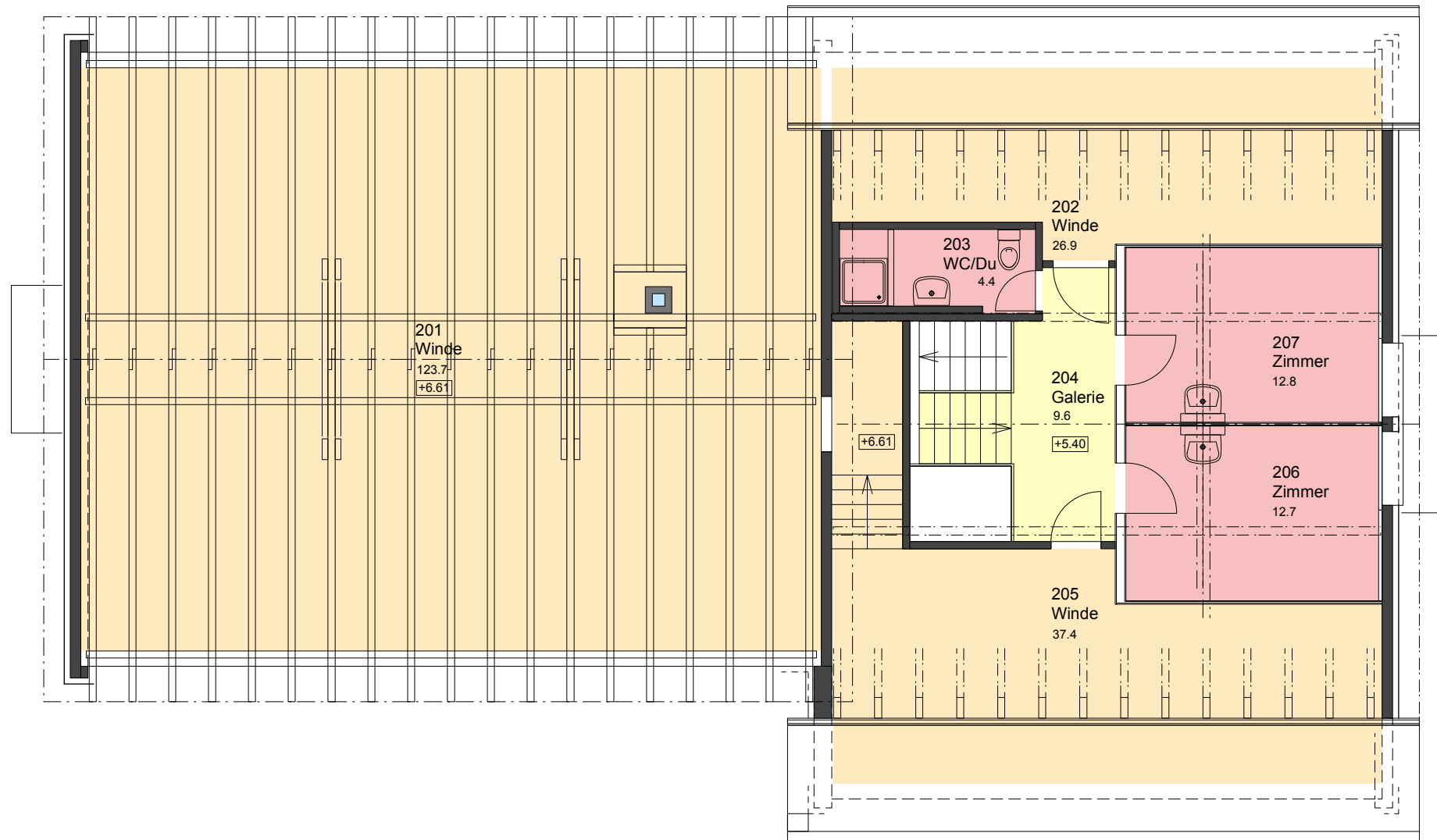


- Geschossflächen OG**
- GF Geschossfläche
 - NF+VF+FF NGF Nettogeschossfläche
 - GF - NGF KF Konstruktionsfläche
 - HNF+NNF NF Nutzfläche
 - VF Verkehrsfläche
 - FF Funktionsfläche
 - HNF Hauptnutzfläche
 - NNF Nebennutzfläche
 - AGF Aussengeschossfläche



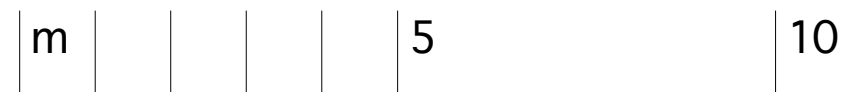
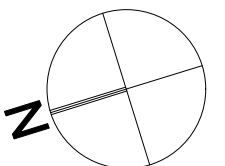
±0.00 = 413.32 m.ü.M Bodenhöhe Eingangsvorplatz

 Baudirektion Kanton Zürich Hochbauamt Stampfenbachstrasse 110 Postfach, 8090 Zürich	Bauobjekt		PERSONALHAUS 2		8248 Laufen - Uhwiesen		
	Planinhalt		Gebäudeflächen SIA 416		Mst. 1:100		
	Datum	11.07.2008	Grösse	A3	Bearbeiter	cl	Visum
	Revision		Revision		Revision		Revision
Gebäude-Nr. HBA			Plan-Nr. Verfasser			200_FM_121.0	
Verfasser	Leuppi & Schafroth Architekten AG Zurlindenstrasse 134, 8003 Zürich		Tel. 044 450 44 00 Fax 044 450 47 07		Bez.	RSLPS2	




Geschossflächen Dachgeschoss

- GF Geschossfläche
- NF+VF+FF NGF Nettogeschossfläche
- GF - NGF KF Konstruktionsfläche
- HNF+NNF NF Nutzfläche
- VF Verkehrsfläche
- FF Funktionsfläche
- HNF Hauptnutzfläche
- NNF Nebennutzfläche
- AGF Aussengeschossfläche



±0.00 = 413.32 m.ü.M Bodenhöhe Eingangsvorplatz

 <p>Baudirektion Kanton Zürich</p> <p>Hochbauamt Stampfenbachstrasse 110 Postfach, 8090 Zürich</p>	Baubjekt		PERSONALHAUS 2		8248 Laufen - Uhwiesen		
	Planinhalt		Gebäudeflächen SIA 416		Mst. 1:100		
	Datum	11.07.2008	Grösse	A3	Bearbeiter	cl	Visum
	Revision		Revision		Revision		Revision
	Gebäude-Nr. HBA			Plan-Nr. Verfasser			200_FM_122.0
Verfasser	Leuppi & Schafroth Architekten AG Zurlindenstrasse 134, 8003 Zürich		Tel. 044 450 44 00 Fax 044 450 47 07		Bez.	RSLPS2	