



**Kanton Zürich
Baudirektion
Hochbauamt**

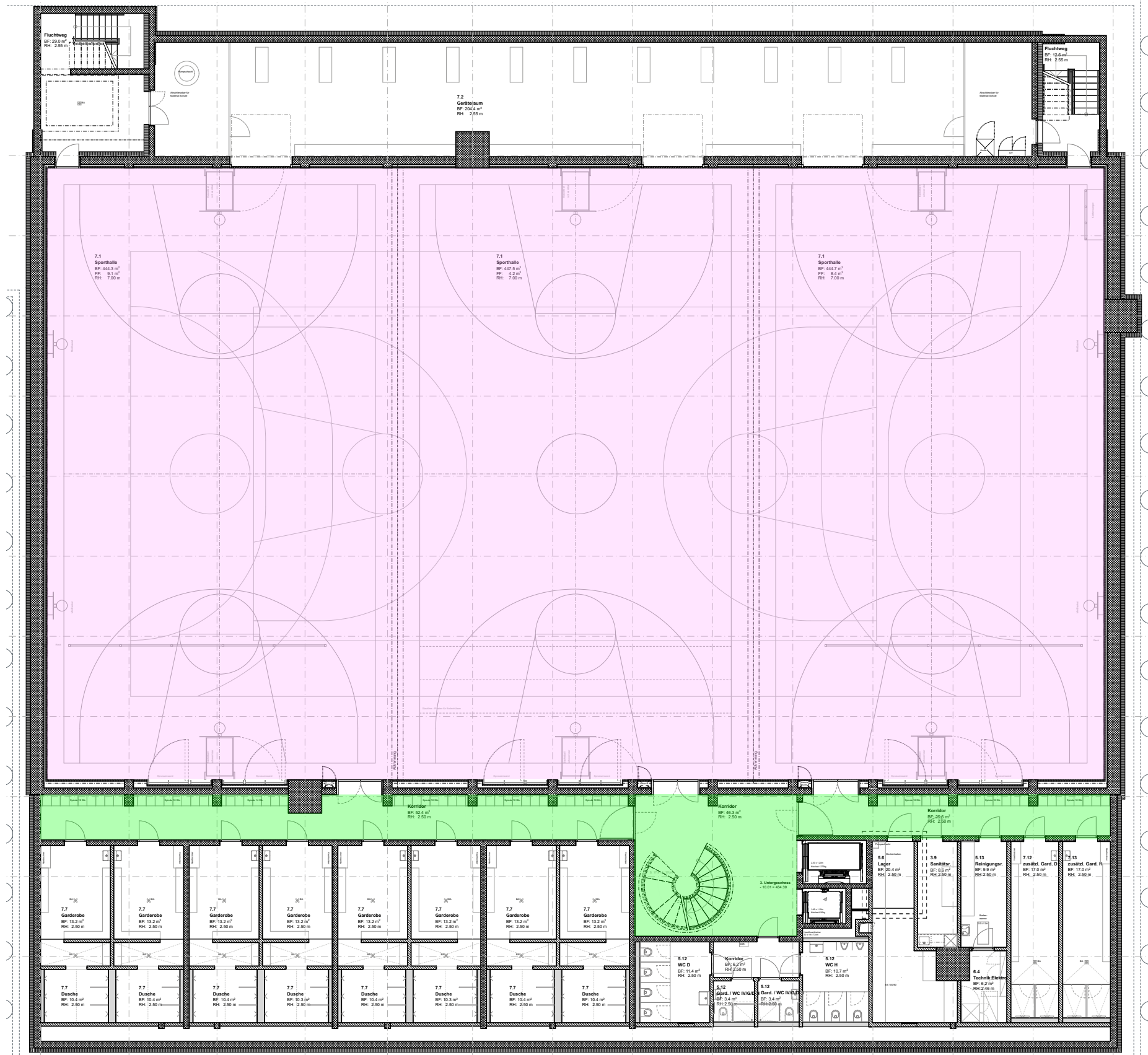
Berufsfachschule Winterthur Neubau Tösstalstrasse 29/31

**Studienauftrag Kunst-am-Bau
Unterlage C - Perimeterplan**



Legende:

- Sporthalle**
 Künstlerische Interventionen bedingt möglich. Nutzungen und Sicherheit dürfen nicht beeinträchtigt werden.
 Nutzlast Boden: 1'200kg/m²
- Erschliessung**
 Grundsätzlich keine Einschränkungen; z.T. räumliche Verhältnisse eingeschränkt. Die Zugänge, Fluchtwege müssen gewährleistet bleiben.
 Nutzlast: 1'200kg/m²
- Keine Eignung für künstlerische Interventionen**



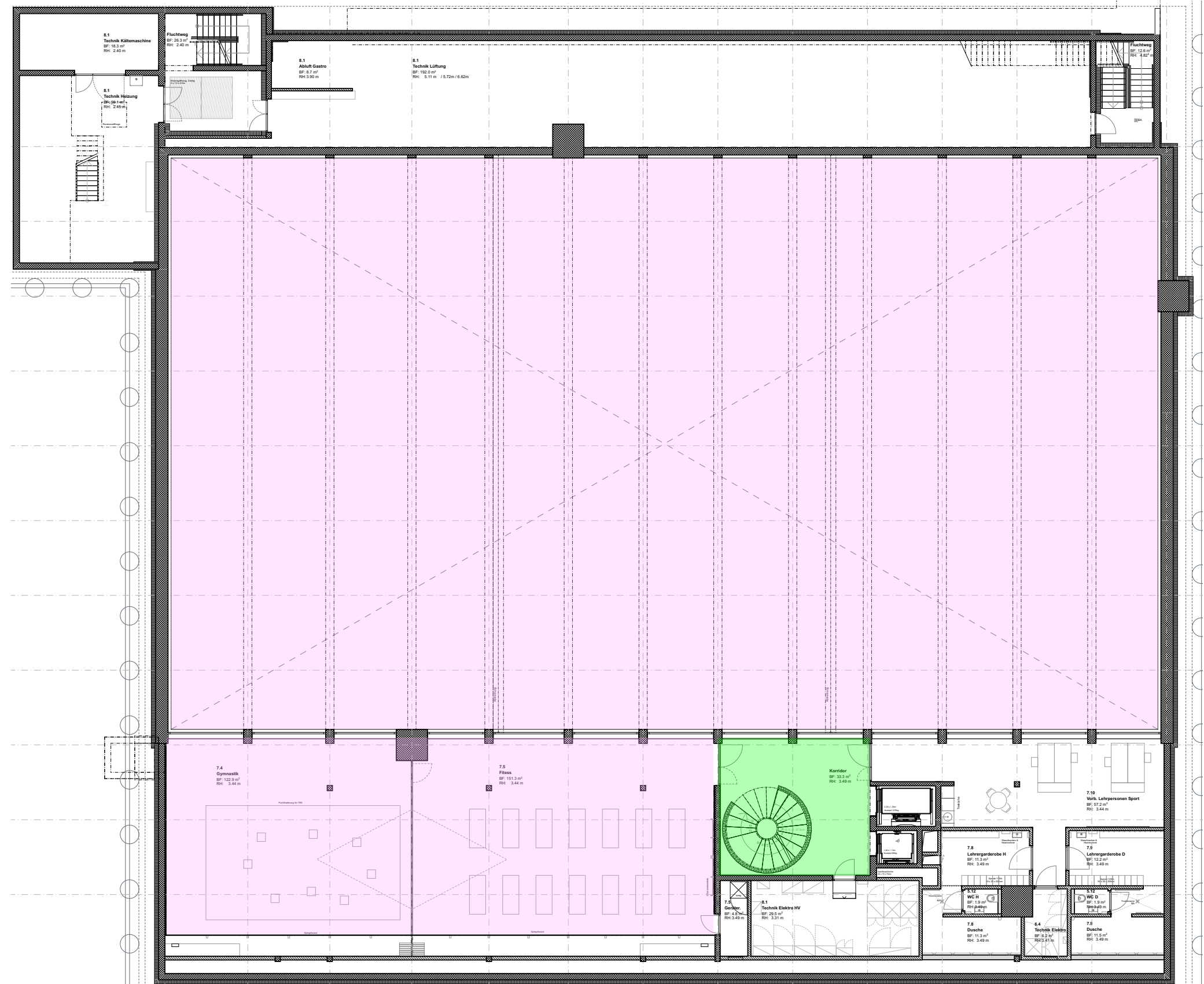
3. Untergeschoss

Legende:

Sporthalle/ Gymnastik/ Fitness
Künstlerische Interventionen bedingt möglich. Nutzungen und Sicherheit dürfen nicht beeinträchtigt werden.
Nutzlast Gymnastik und Fitness: 400kg jede 7.2m x 7.2m

Erschliessung
Grundsätzlich keine Einschränkungen; z.T. räumliche Verhältnisse eingeschränkt. Die Zugänge, Fluchtwege müssen gewährleistet bleiben.
Nutzlast: 400kg jede 7.2m x 7.2m

Keine Eignung für künstlerische Interventionen

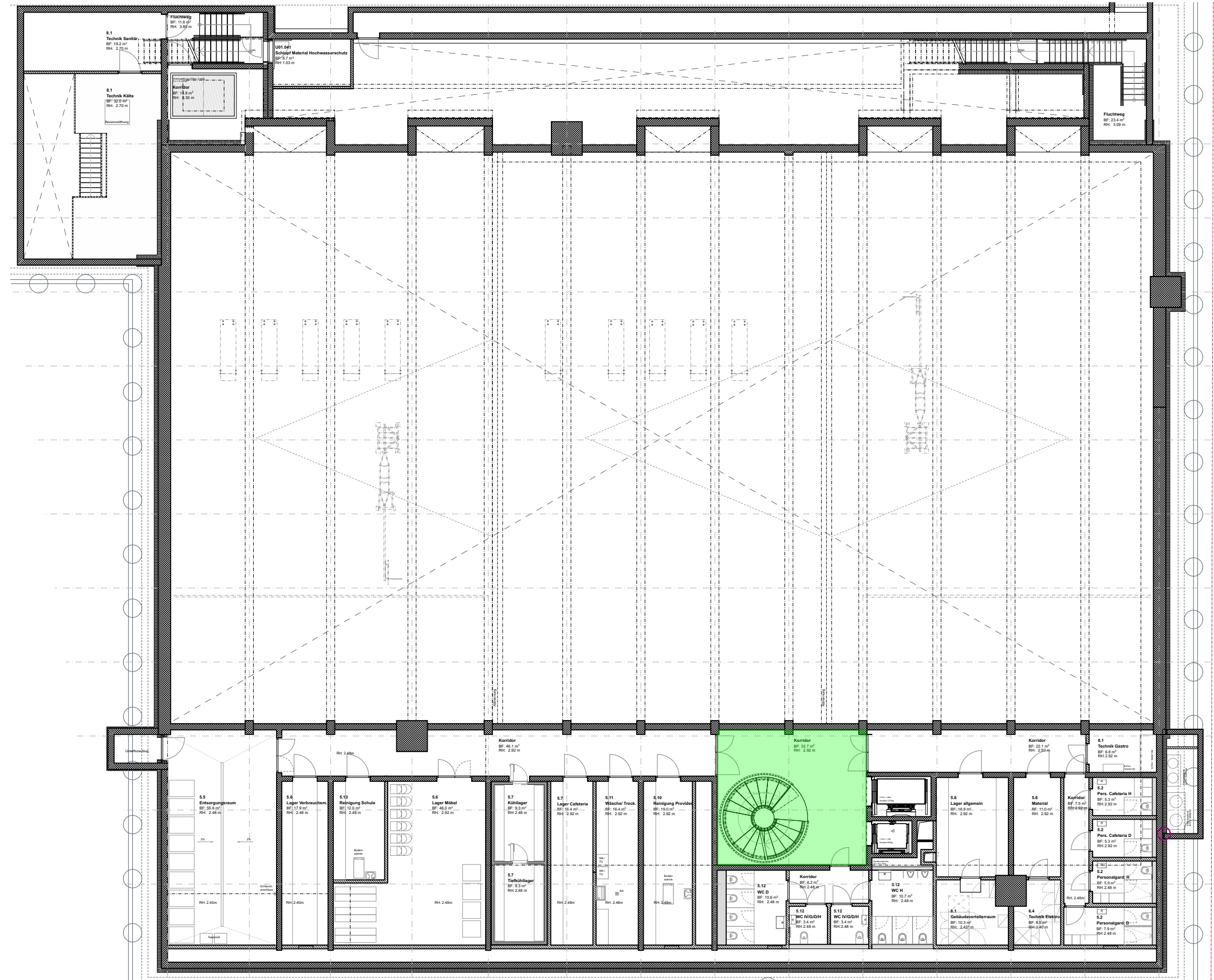


2. Untergeschoss

Legende:

Erschliessung
Grundsätzlich keine Einschränkungen;
z.T. räumliche Verhältnisse eingeschränkt.
Die Zugänge, Fluchtwege müssen
gewährleistet bleiben.
Nutzlast: 400kg jede 7.2m x 7.2m

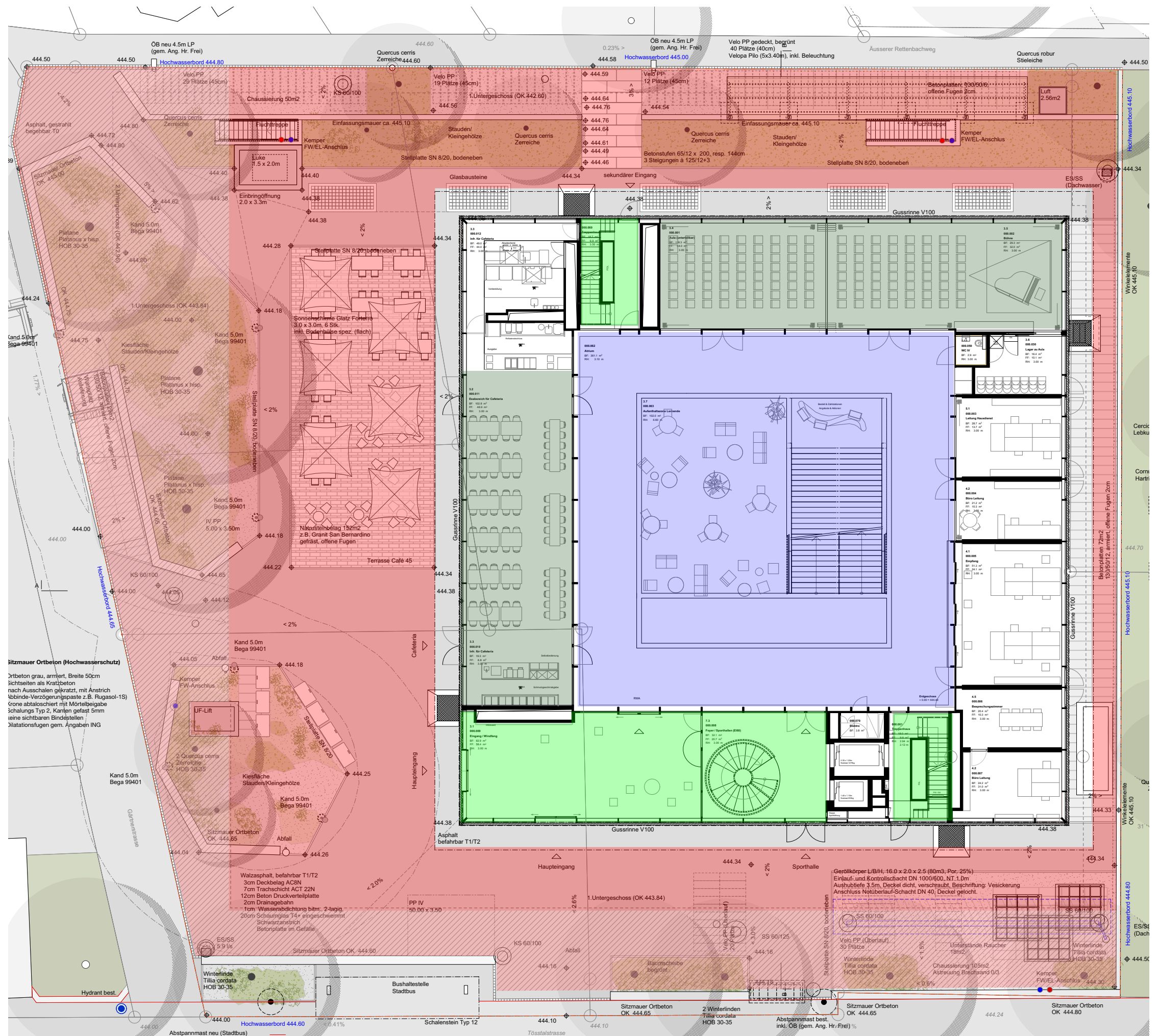
**Keine Eignung für künstlerische
Interventionen**



1. Untergeschoss

Legende:

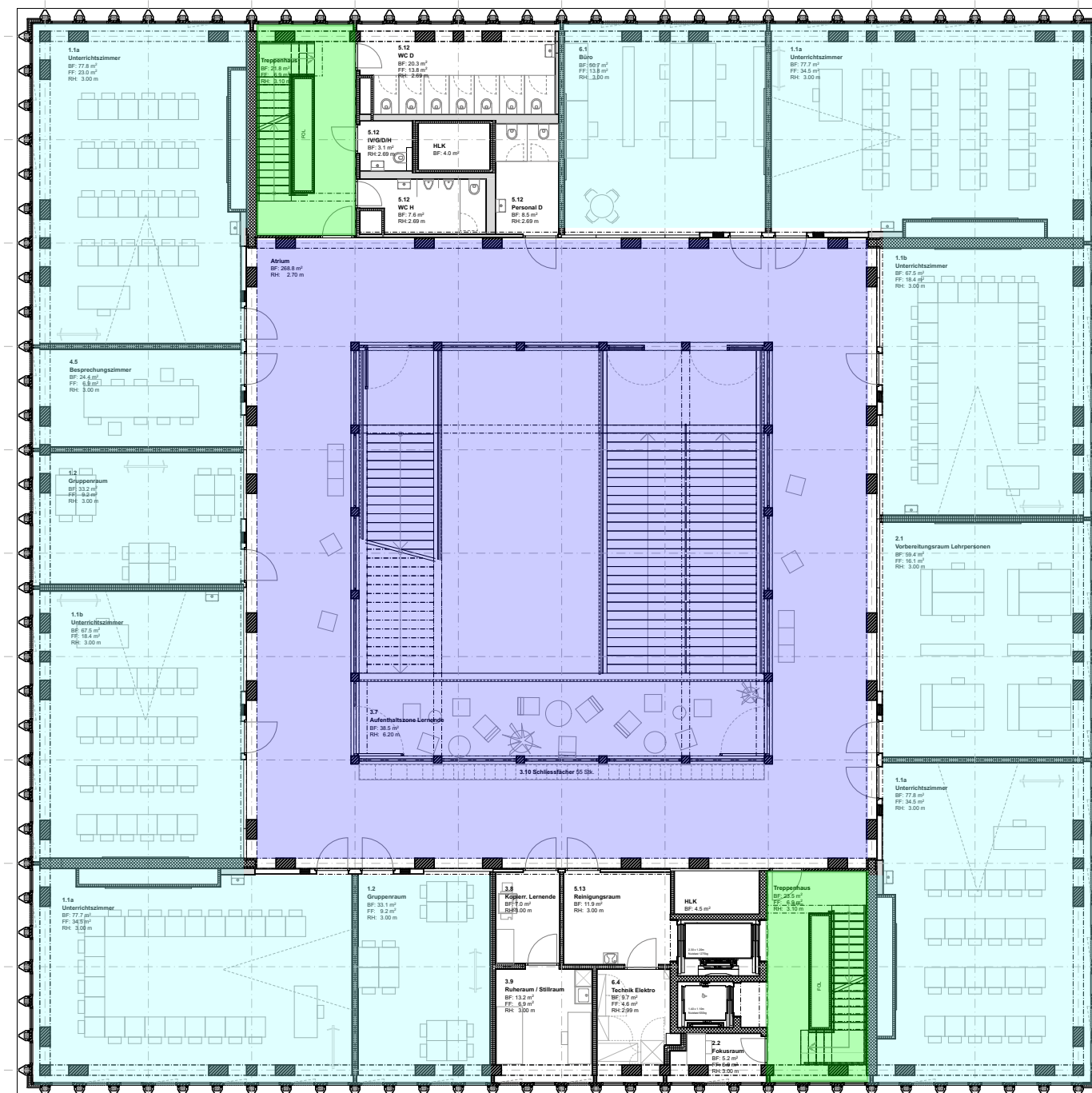
- Perimeter Aussenraum**
 Grundsätzlich keine Einschränkungen. Die Zugänge, Fluchtwege, Feuerweh- und Rettungswege im Aussenraum müssen gewährleistet bleiben.
 Nutzlast: 1'200 kg jede 7.2x7.2m (3'000 kg wenn Standfläche > 5m2)
 Nutzlast: 20'000 kg/m2
- Atrium**
 Grundsätzlich keine Einschränkungen. Die Zugänge, Fluchtwege müssen gewährleistet bleiben.
 Nutzlast: 1'200 kg jede 7.2x7.2m (3'000 kg wenn Standfläche > 5m2)
- Schulöffentliche Räume**
 Grundsätzlich keine Einschränkungen.
 Nutzlast: 1'200 kg jede 7.2x7.2m (3'000 kg wenn Standfläche > 5m2)
- Erschliessung**
 Grundsätzlich keine Einschränkungen; z.T. räumliche Verhältnisse eingeschränkt. Die Zugänge, Fluchtwege müssen gewährleistet bleiben.
 Nutzlast: 1'200 kg jede 7.2x7.2m (3'000 kg wenn Standfläche > 5m2)
- Keine Eignung für künstlerische Interventionen



Erdgeschoss / Umgebung

Legende:

- Atrium**
 Grundsätzlich keine Einschränkungen.
 Die Zugänge, Fluchtwege müssen gewährleistet bleiben.
 Nutzlast Atriumträger 7.OG: 150 kg pro Träger
 Nutzlast Atriumtreppe: 2x150 kg Abstand 7.2m pro Treppe
- Schul- und Vorbereitungsräume**
 Eignen sich aufgrund der spezifischen Nutzungen nur eingeschränkt für künstlerische Interventionen.
 Nutzlast: 200 kg jede 7.2x7.2m (400 kg wenn Standfläche > 1m2)
- Erschliessung**
 Grundsätzlich keine Einschränkungen;
 z.T. räumliche Verhältnisse eingeschränkt.
 Die Zugänge, Fluchtwege müssen gewährleistet bleiben.
- Keine Eignung für künstlerische Interventionen

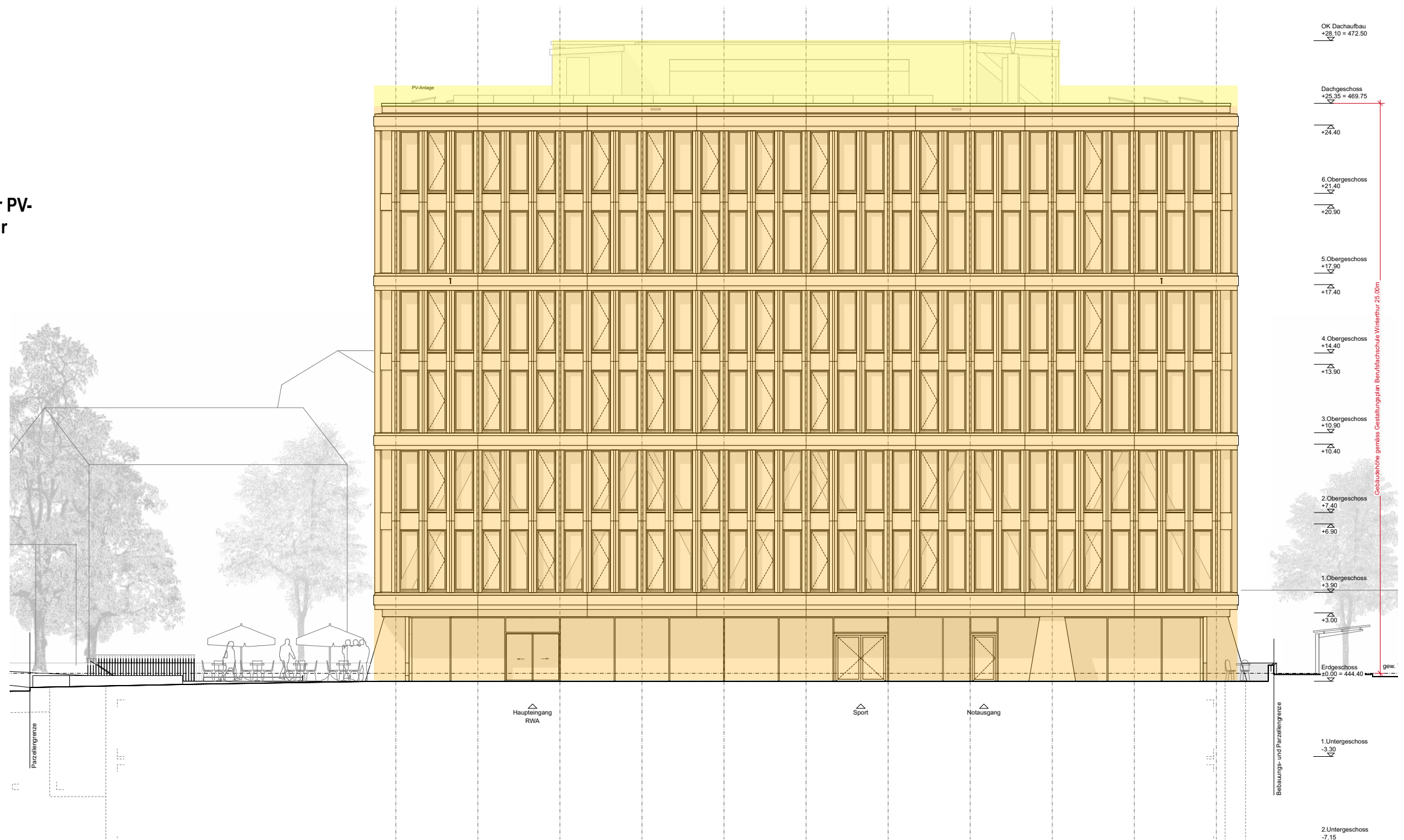


1. - 6. Obergeschoss

Legende:

Fassade
Grundsätzlich Interventionen an der Fassade nicht erwünscht.

Dach
Die Dachfläche eignet sich aufgrund der PV-Anlage sowie Technikaufbauten nicht für Interventionen.



Fassade

Legende:

Atrium
 Grundsätzlich keine Einschränkungen.
 Die Zugänge, Fluchtwege müssen gewährleistet bleiben.
 Nutzlast Bodent: 1'200 kg jede 7.2x7.2m (3'000 kg wenn Standfläche > 5m²)
 Nutzlast Atriumträger 7.OG: 150 kg pro Träger
 Nutzlast Atriumtreppe: 2x150 kg Abstand 7.2m pro Treppe

Schul- und Vorbereitungsräume
 Eignen sich aber aufgrund der spezifischen Nutzungen nur eingeschränkt für künstlerische Interventionen.
 Nutzlast: 200 kg jede 7.2x7.2m (400 kg wenn Standfläche > 1m²)

Schulöffentliche Räume
 Grundsätzlich keine Einschränkungen.
 Nutzlast: 1'200 kg jede 7.2x7.2m (3'000 kg wenn Standfläche > 5m²)

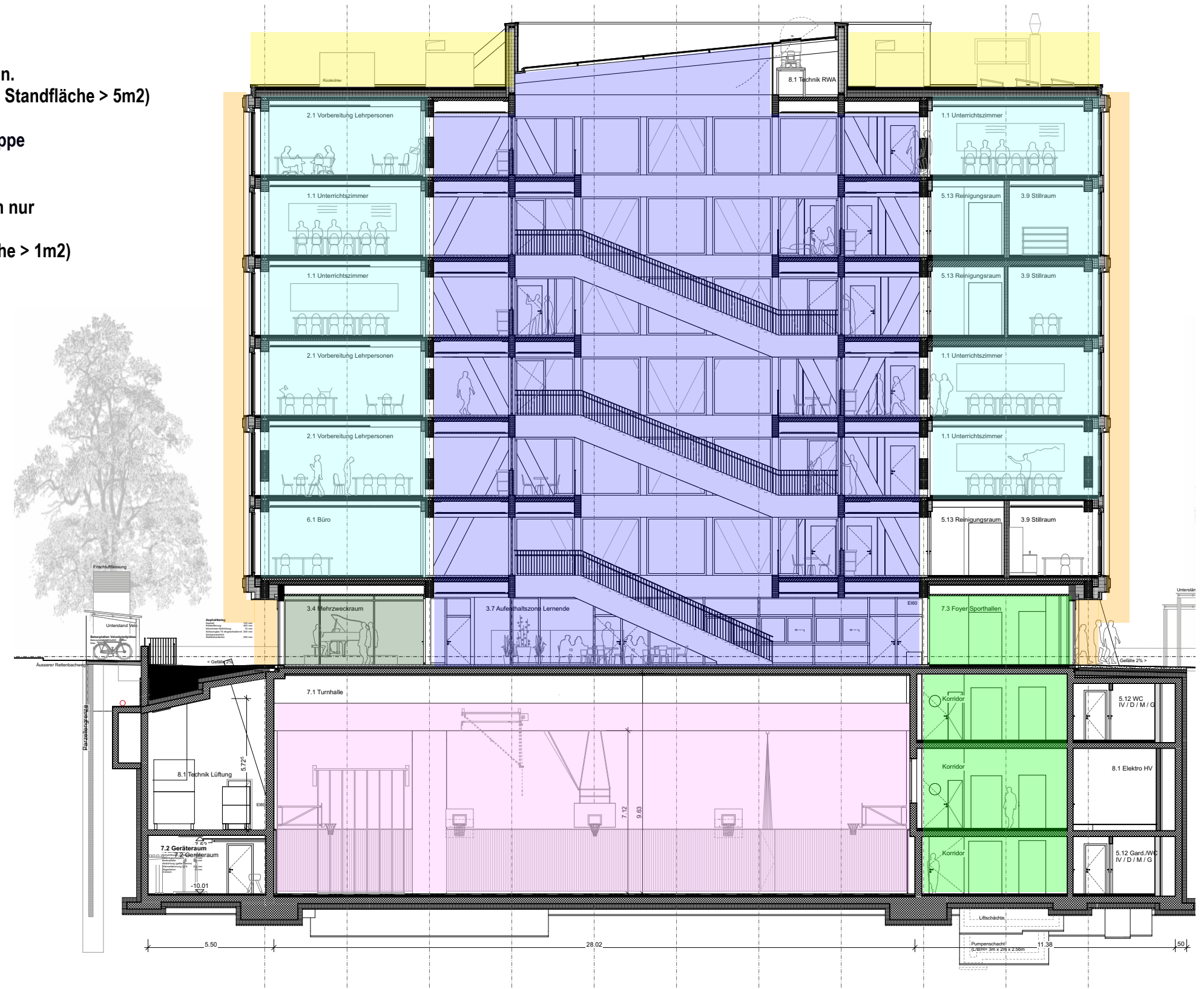
Erschliessung
 Grundsätzlich keine Einschränkungen;
 z.T. räumliche Verhältnisse eingeschränkt.
 Die Zugänge, Fluchtwege müssen gewährleistet bleiben.
 Nutzlast: 1'200 kg jede 7.2x7.2m (3'000 kg wenn Standfläche > 5m²)

Sporthalle/ Gymnastik/ Fitness
 Künstlerische Interventionen bedingt möglich. Nutzungen und Sicherheit dürfen nicht beeinträchtigt werden.
 Nutzlast Boden: 1'200kg/m²

Fassade
 Grundsätzlich Interventionen an der Fassade nicht erwünscht.

Dach
 Die Dachfläche eignet sich aufgrund der PV-Anlage sowie Technikaufbauten nicht für Interventionen.

Keine Eignung für künstlerische Interventionen



Schnitt