



**Kanton Zürich
Baudirektion
Hochbauamt**

Berufsfachschule Winterthur Neubau Tösstalstrasse 29/31

**Studienauftrag Kunst-am-Bau
Unterlage B - Projektpräsentation**



Situation

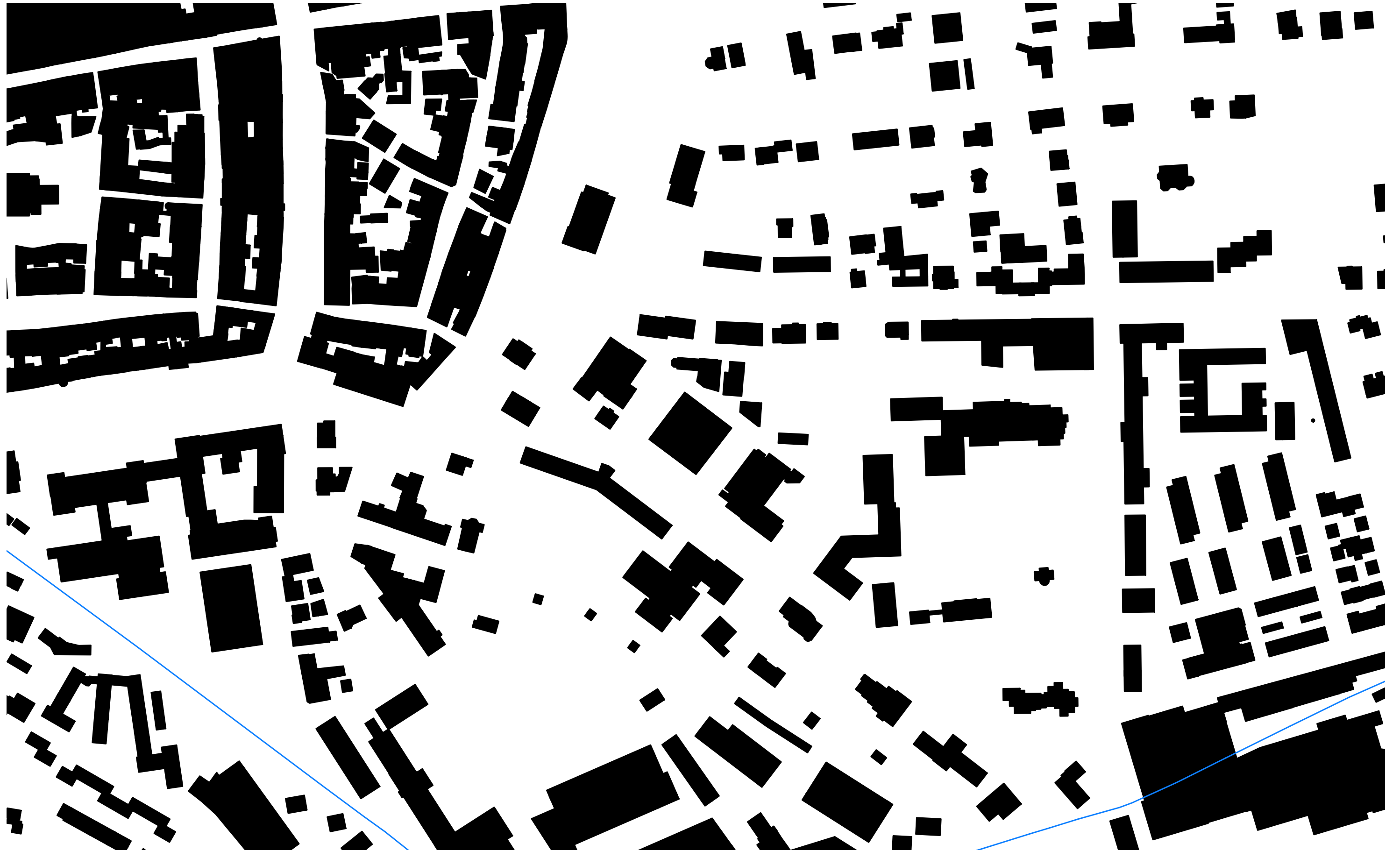
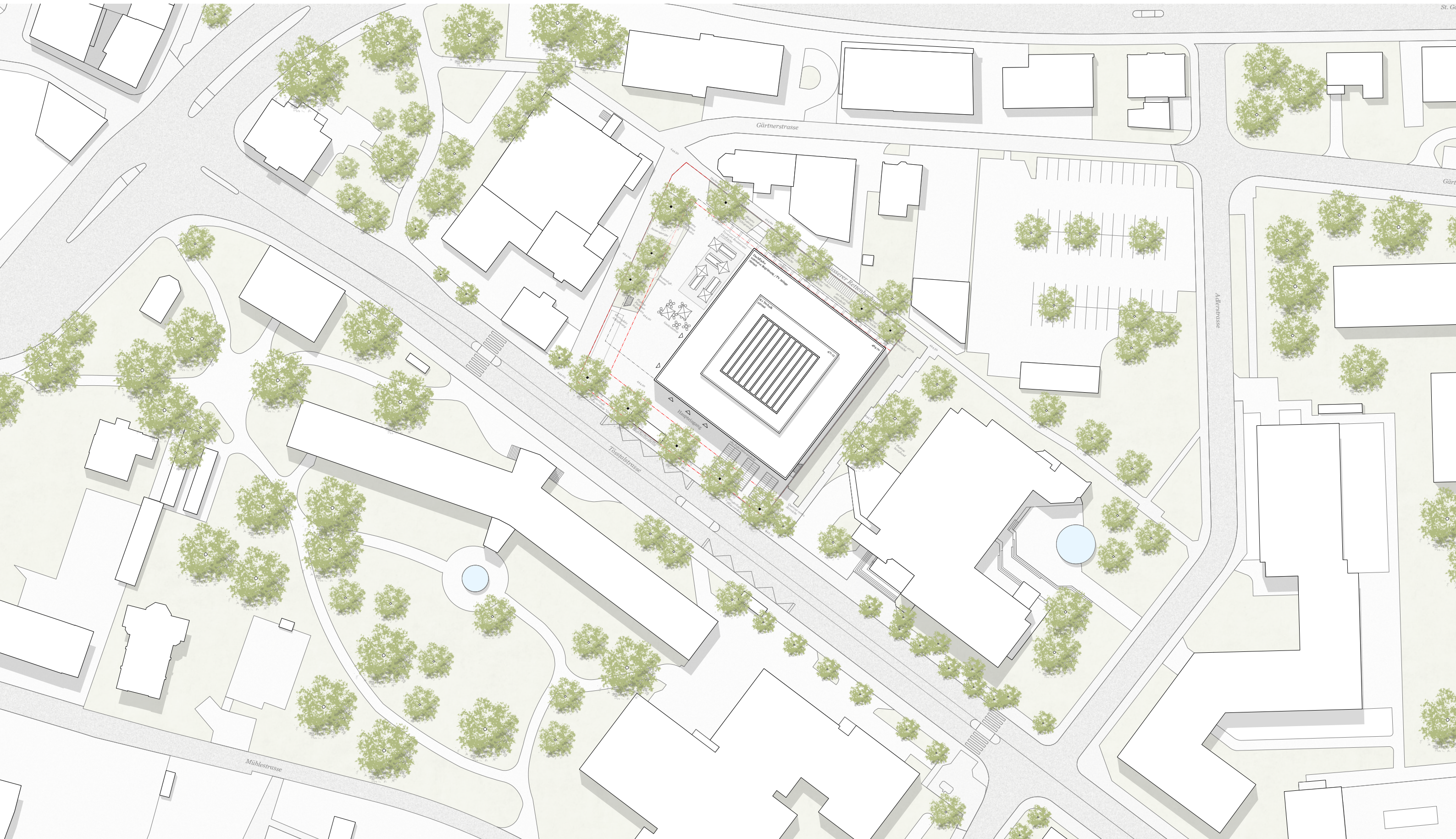




Diagramm Grünraum - Landschaft



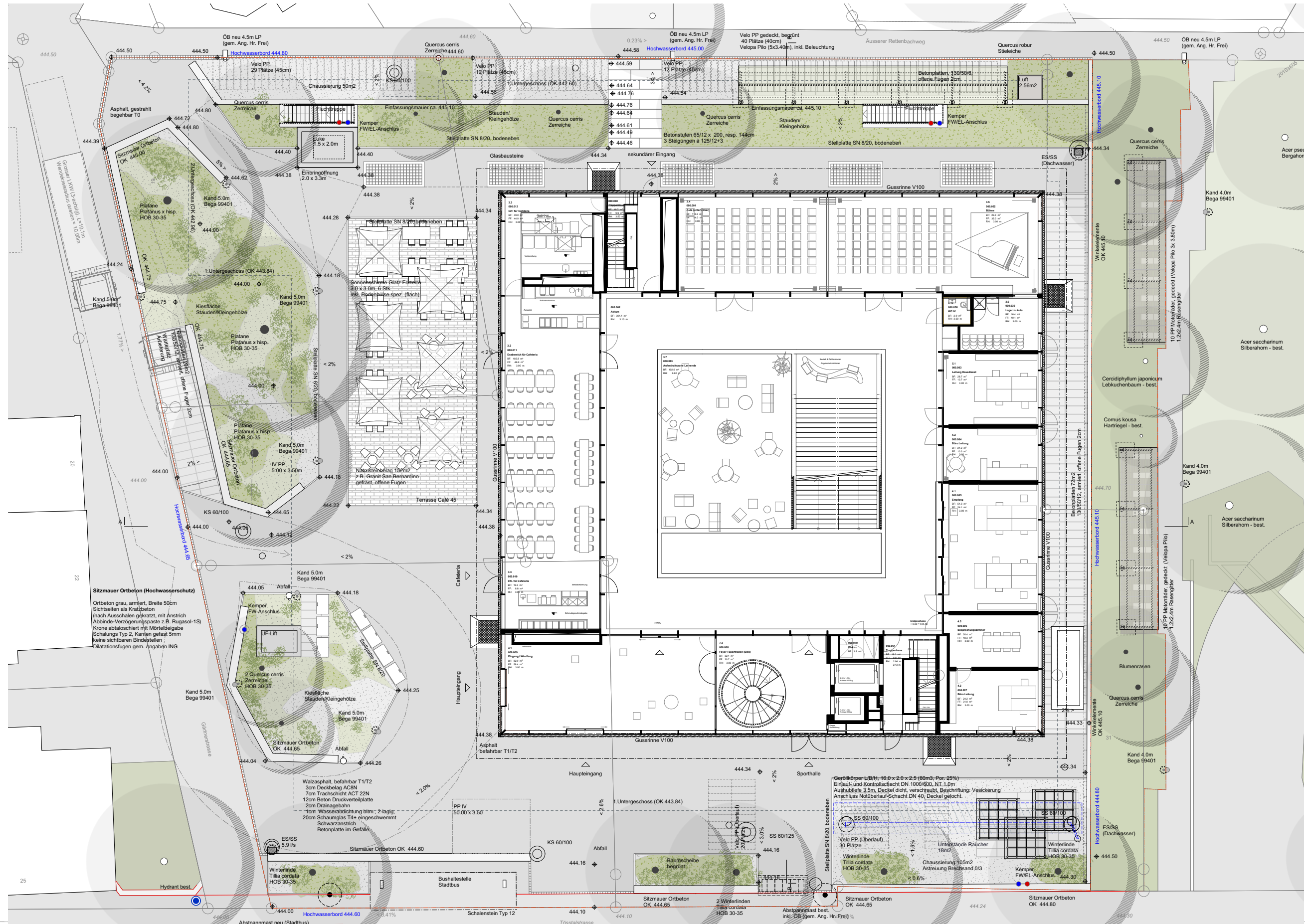
Umgebungsplan



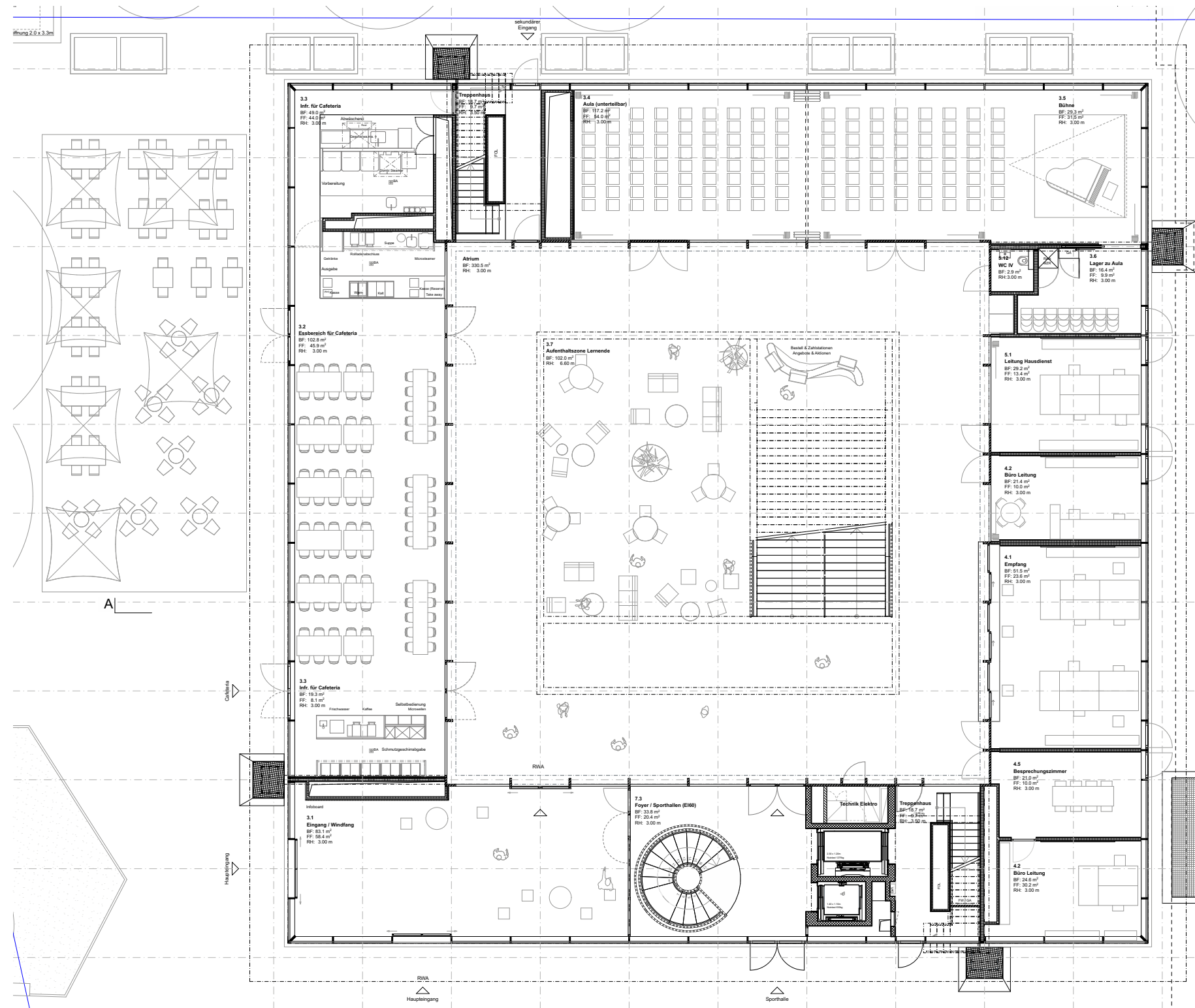
Aussenperspektive



Umgebungsplan



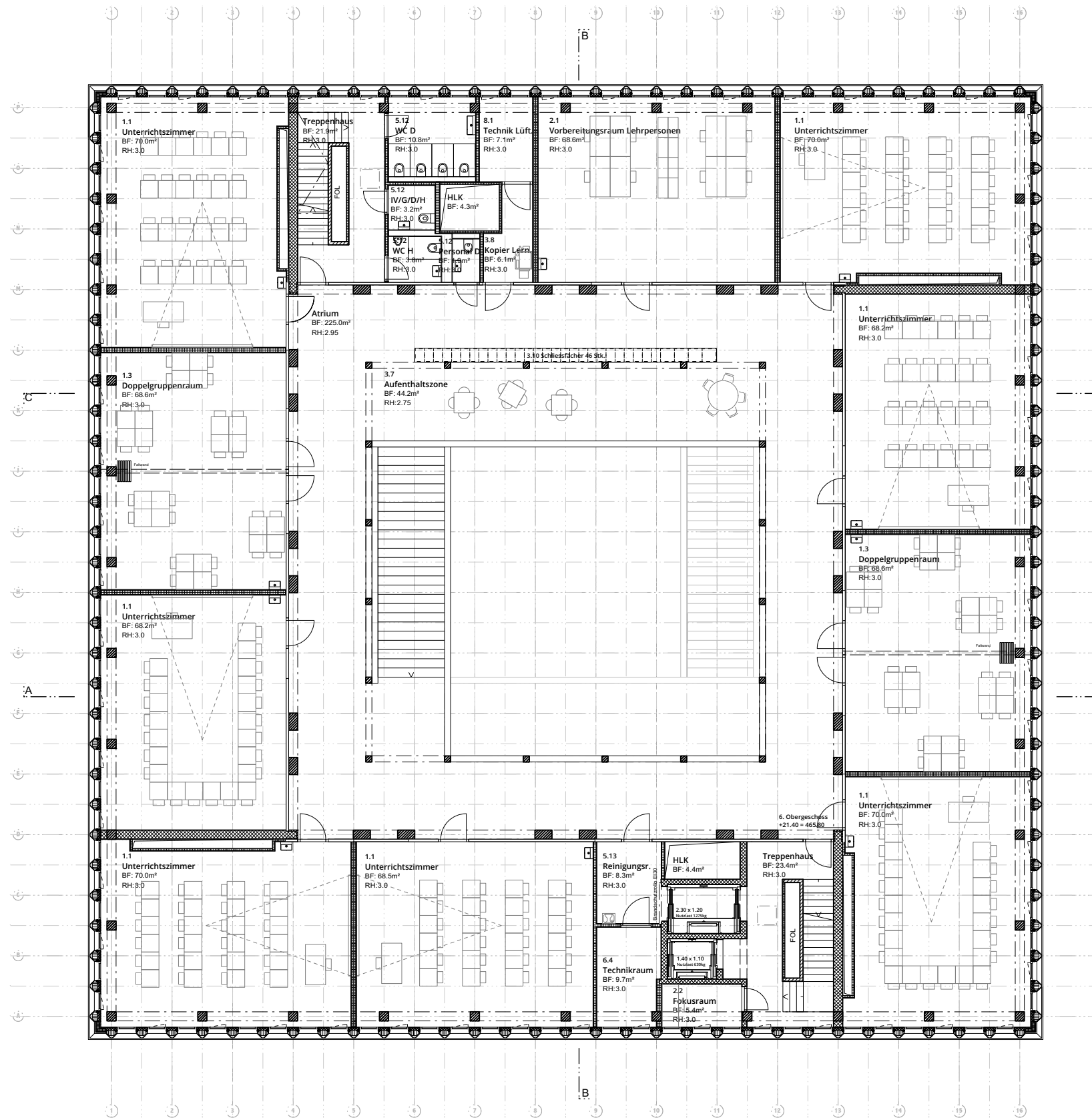
Erdgeschossplan



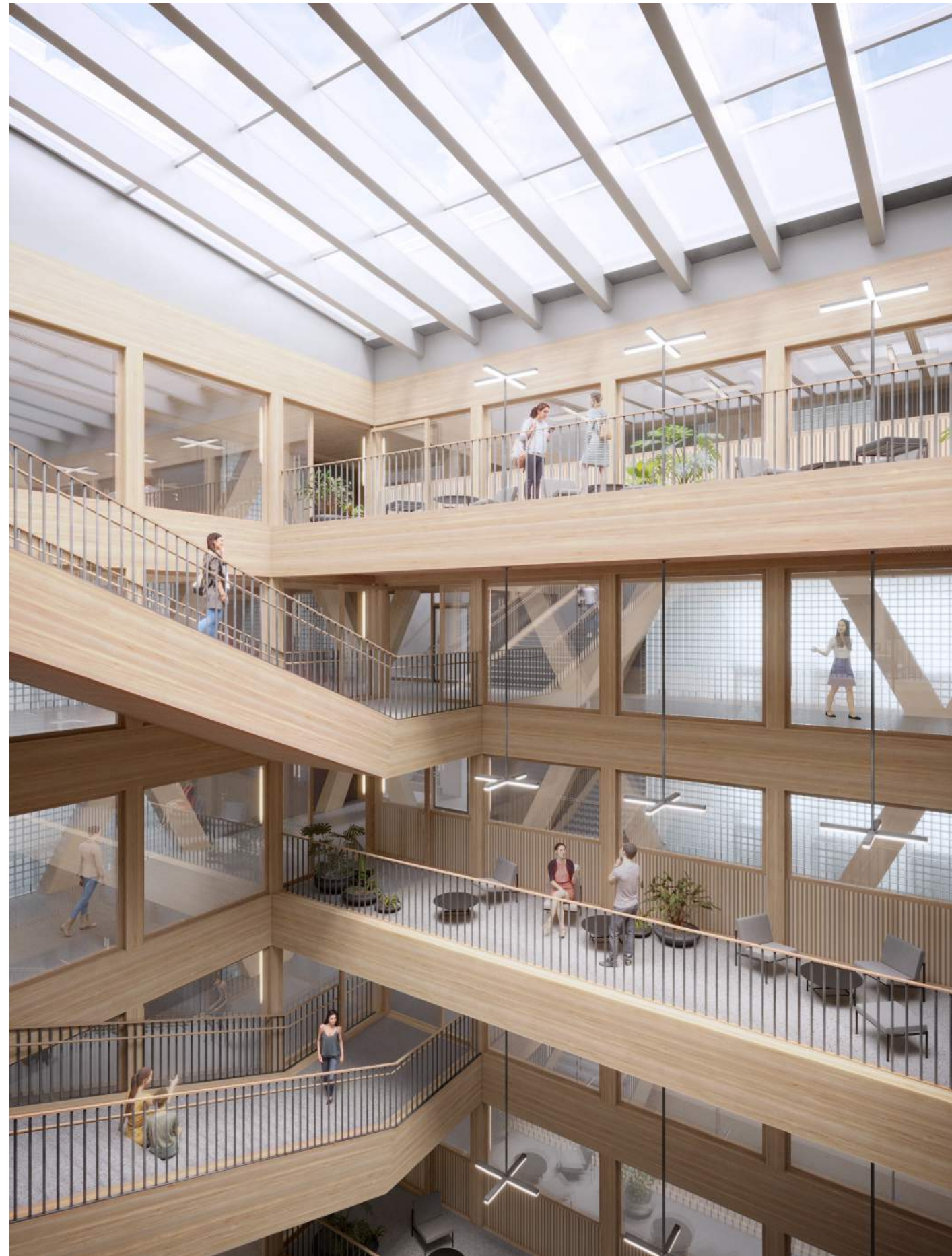
Innenperspektive - Treppenkaskade



Obergeschossplan



Innenperspektive - Atrium



Innenperspektive - Atrium



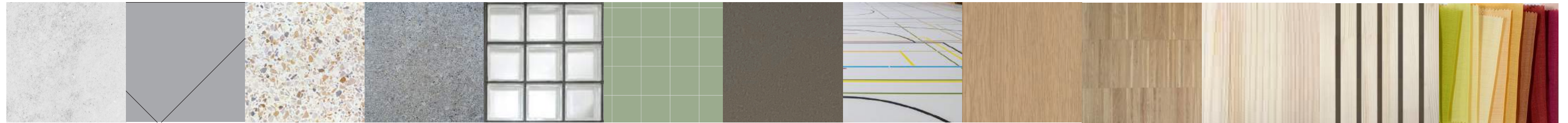
Innenperspektive - Korridor



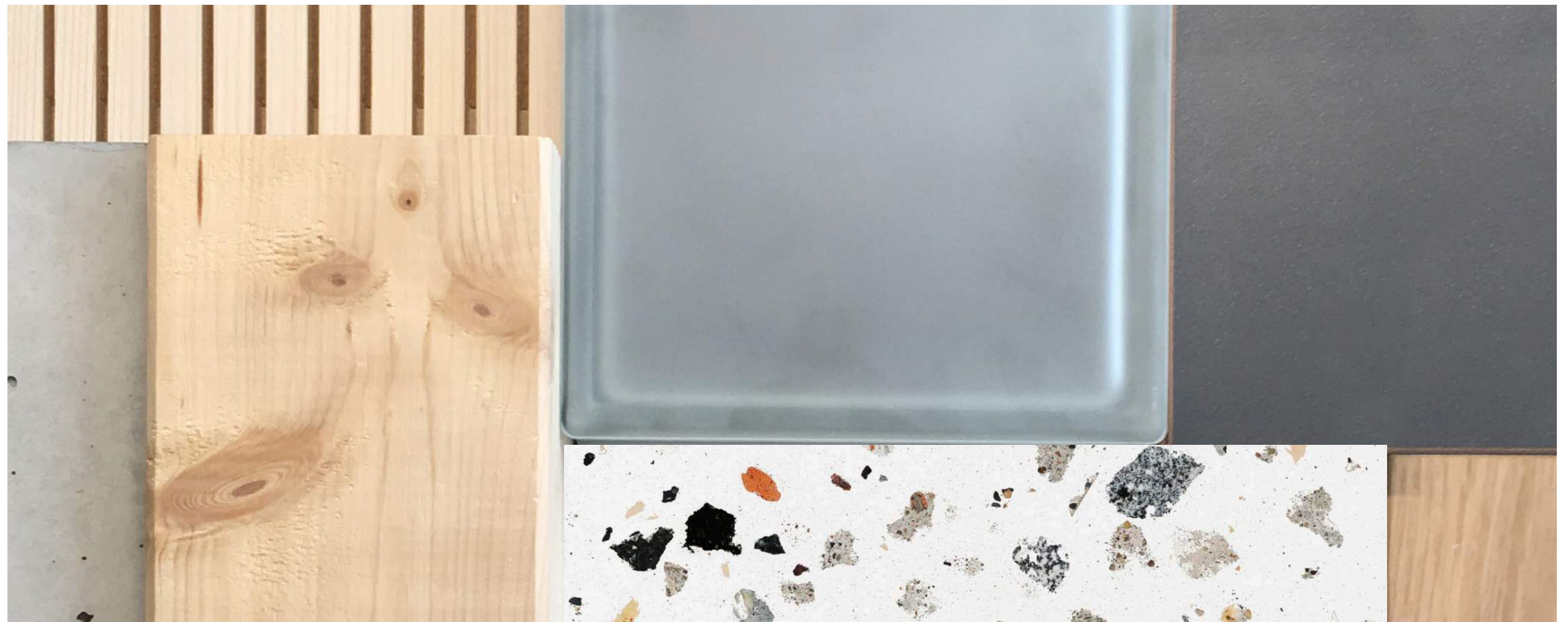
Innenperspektive - Unterrichtszimmer



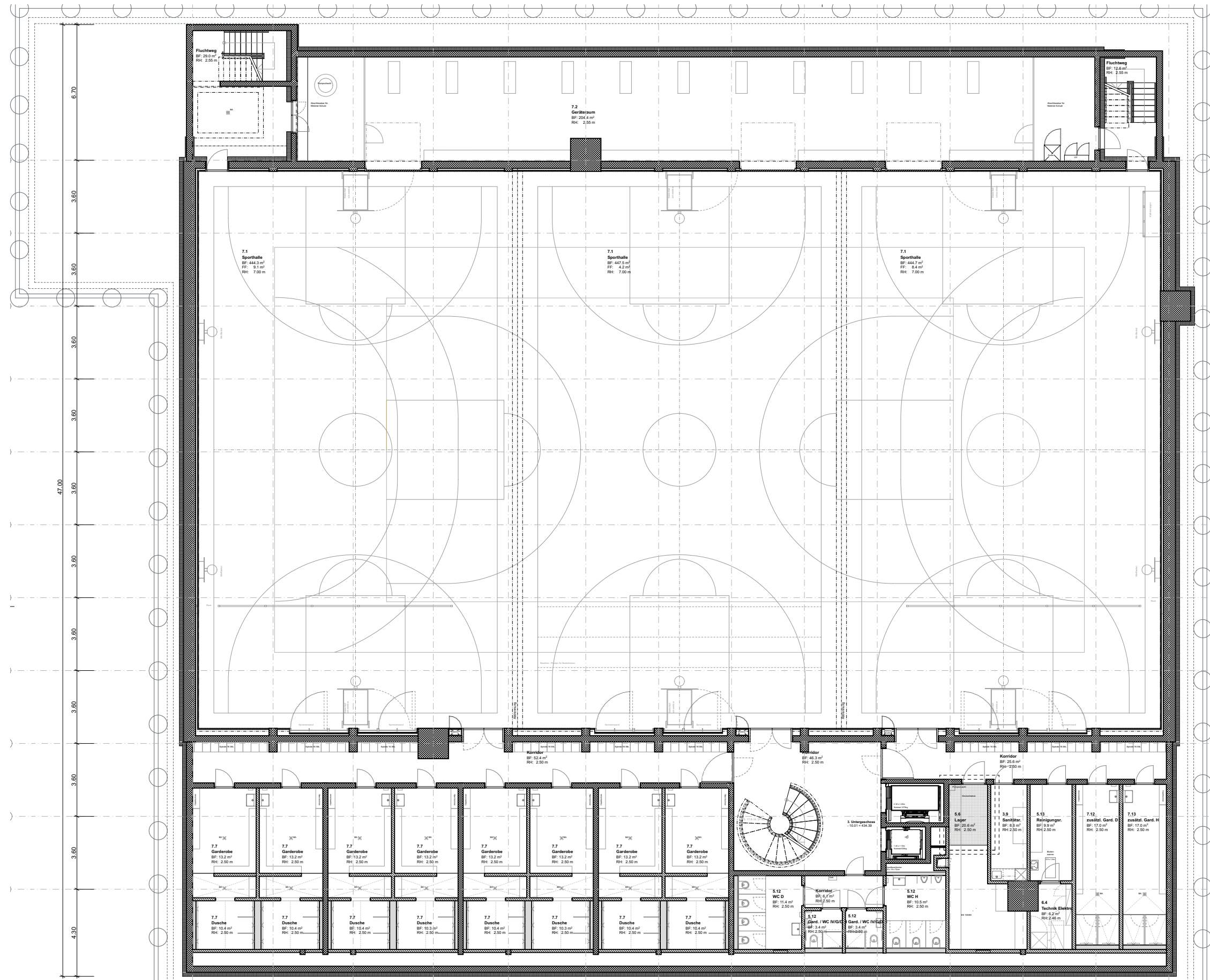
Materialisierungskonzept



BETON GIPS TERRAZZO UNTERLAGS-
BODEN GLASBAU-
STEINE KERAMIK-
PLATTEN ALUMINIUM/
STAHL PU BODEN EICHE
FURNIERT PARKETT
EICHE BRETTSCHICHT-
HOLZ AKUSTISCHE
HOLZELEMENTE VORHANG,
MARKISEN



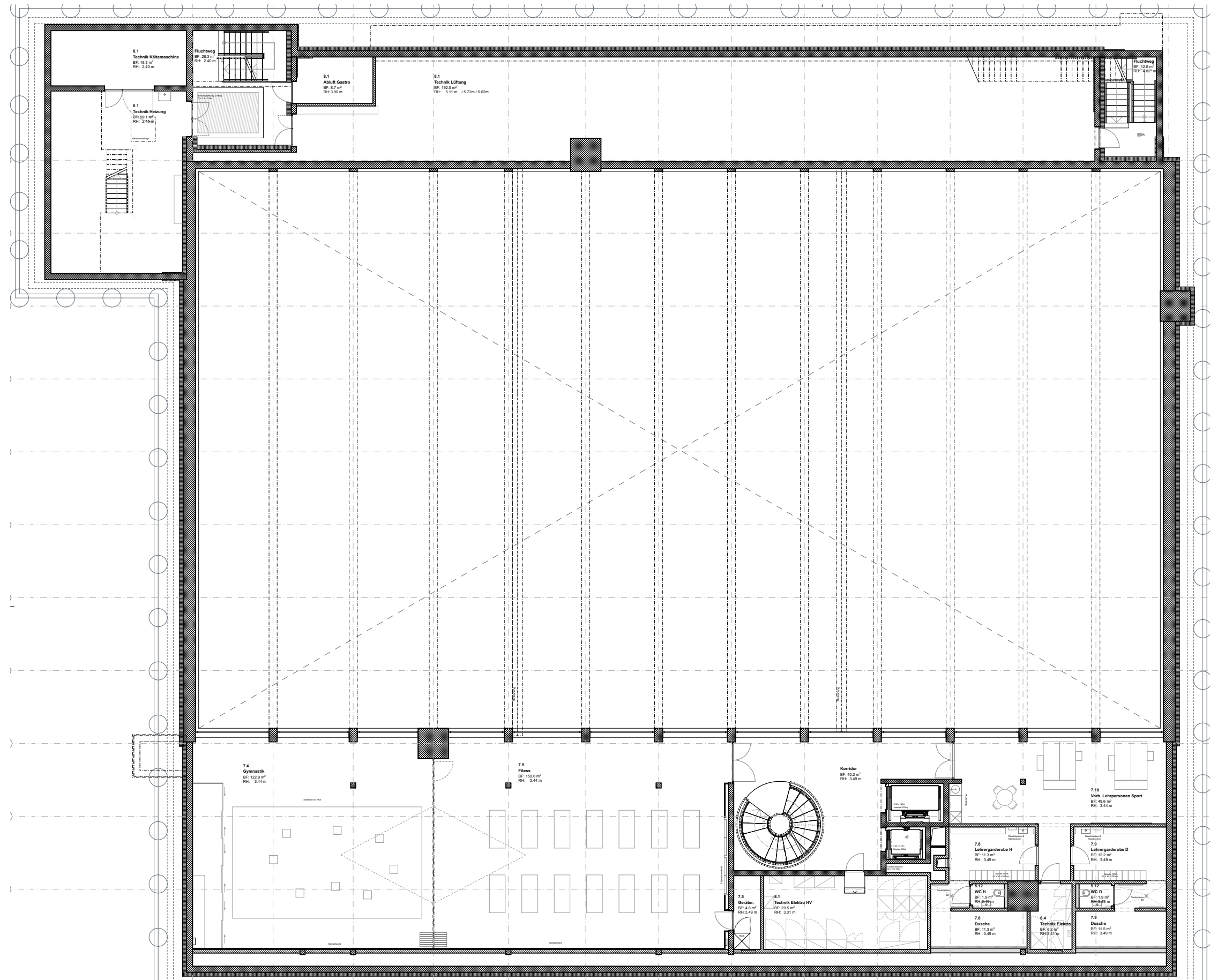
3. Untergeschossplan - Dreifachsporthalle



Innenperspektive - Sporthalle



2. Untergeschossplan - Gymnastik - Fitnessraum



Innenperspektive

