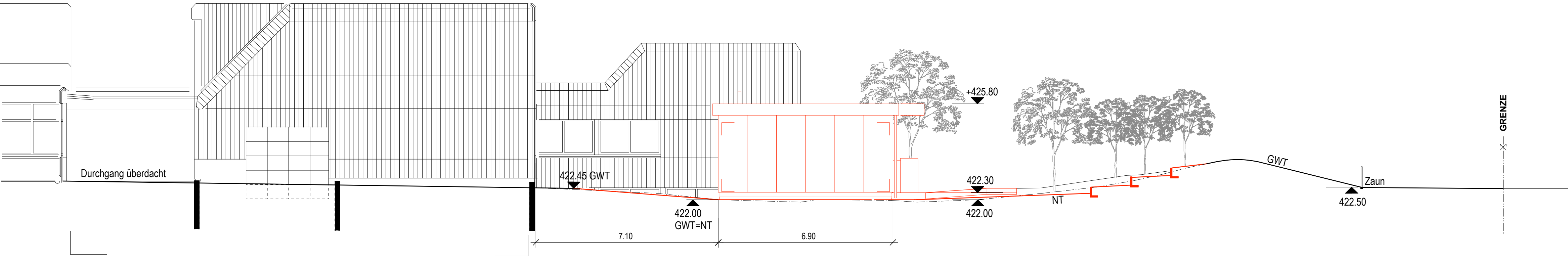
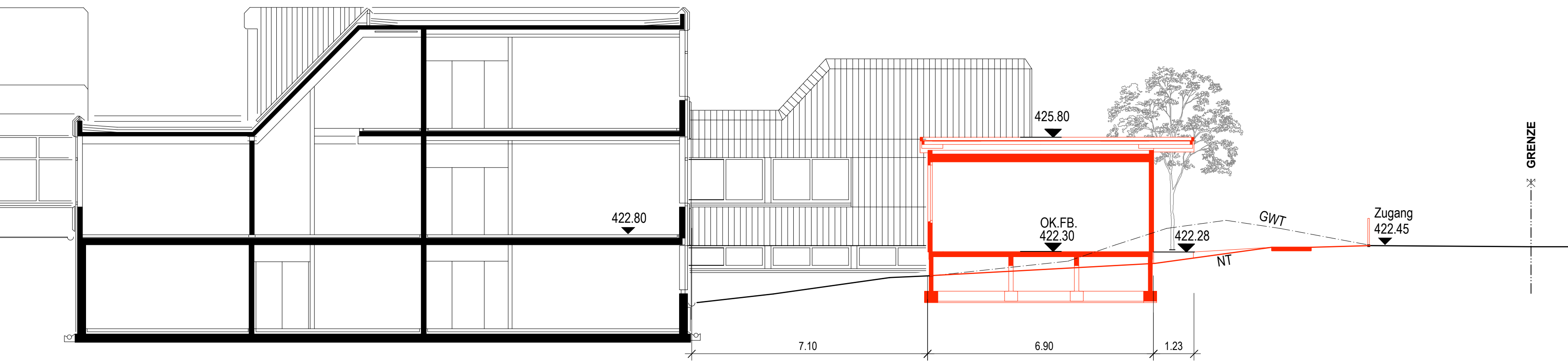


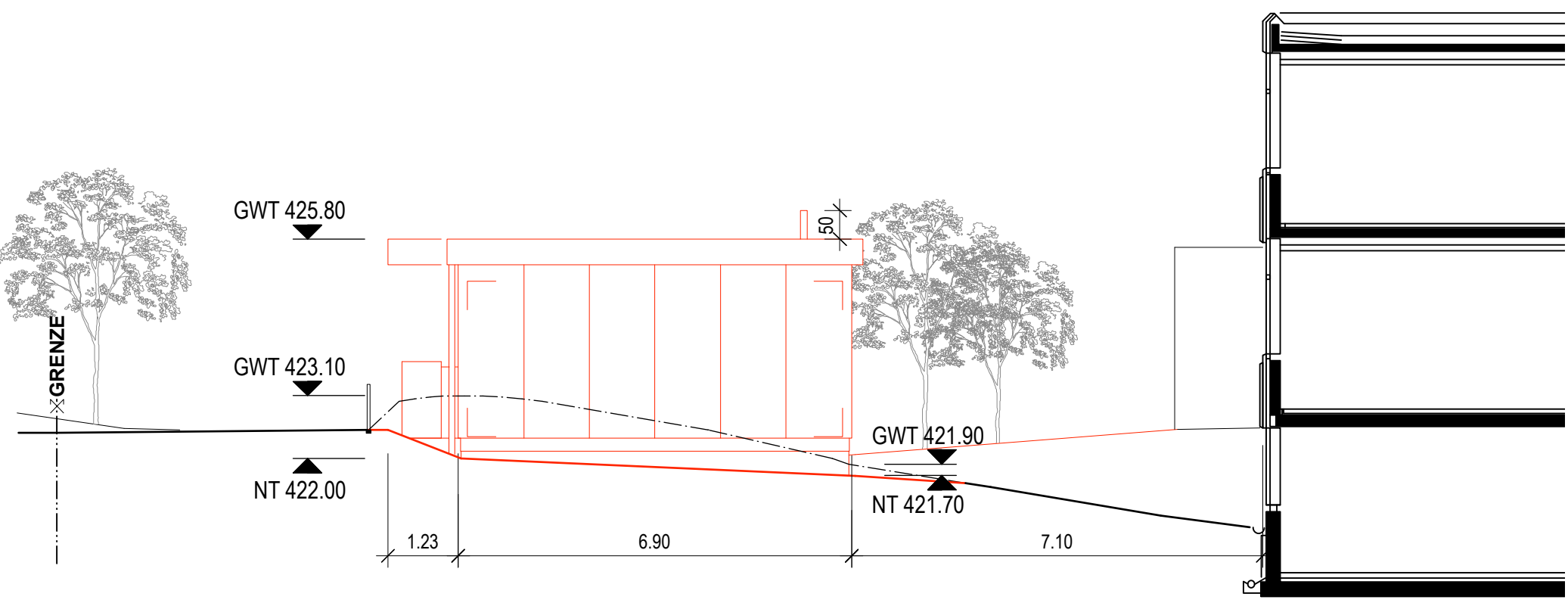
Nordostfassade M 1:100



Südostfassade / Schnitt B-B M 1:100




Schnitt A-A M 1:100






Nordwestfassade M 1:100

**Bauherrschaft, Grundeigentümer/in**  
Staat Zürich c/o Hochbauamt Kanton Zürich / BBC  
Datum

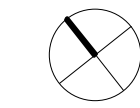
**Projektverfasser/in**  
Projektverfasser/in  
Datum



**Bauobjekt**  
**Berufsschule Bülach**  
Schwergguelstrasse 28, 8180 Bülach  
Baueingabe  
Schulraumpavillon\_Provisorium von Oktober 2023 bis Oktober 2031

Bestehend   
Neu   
Abbruch 

0 2 4 5  
+ 0.00 = 422.30 m.ü.M.



**Schnitte / Fassaden**  
Dat.: 07.02.2023  
Rev.: [tt.mm.jjjj]  
Neon Deiss GmbH  
Am Wasser 55, 8049 Zürich

Objekt-Nr.: 10064.300209  
Projekt-Nr.: 45482.10  
Rev.: [tt.mm.jjjj]

Bearbeiter: mm  
Visum: mm  
Rev.: [tt.mm.jjjj]

Ortssk.: 45 x 105 cm  
Plan-Nr.: 230120\_BSB\_Katasterplan  
Rev.: [tt.mm.jjjj]  
Bezeichnung  
BSB

M 1:100