

**Kanton Zürich  
Baudirektion  
Hochbauamt**

# **Campus T Winterthur 1. Etappe**

**Infoveranstaltung für die Nachbarschaft  
10. Dezember 2025**

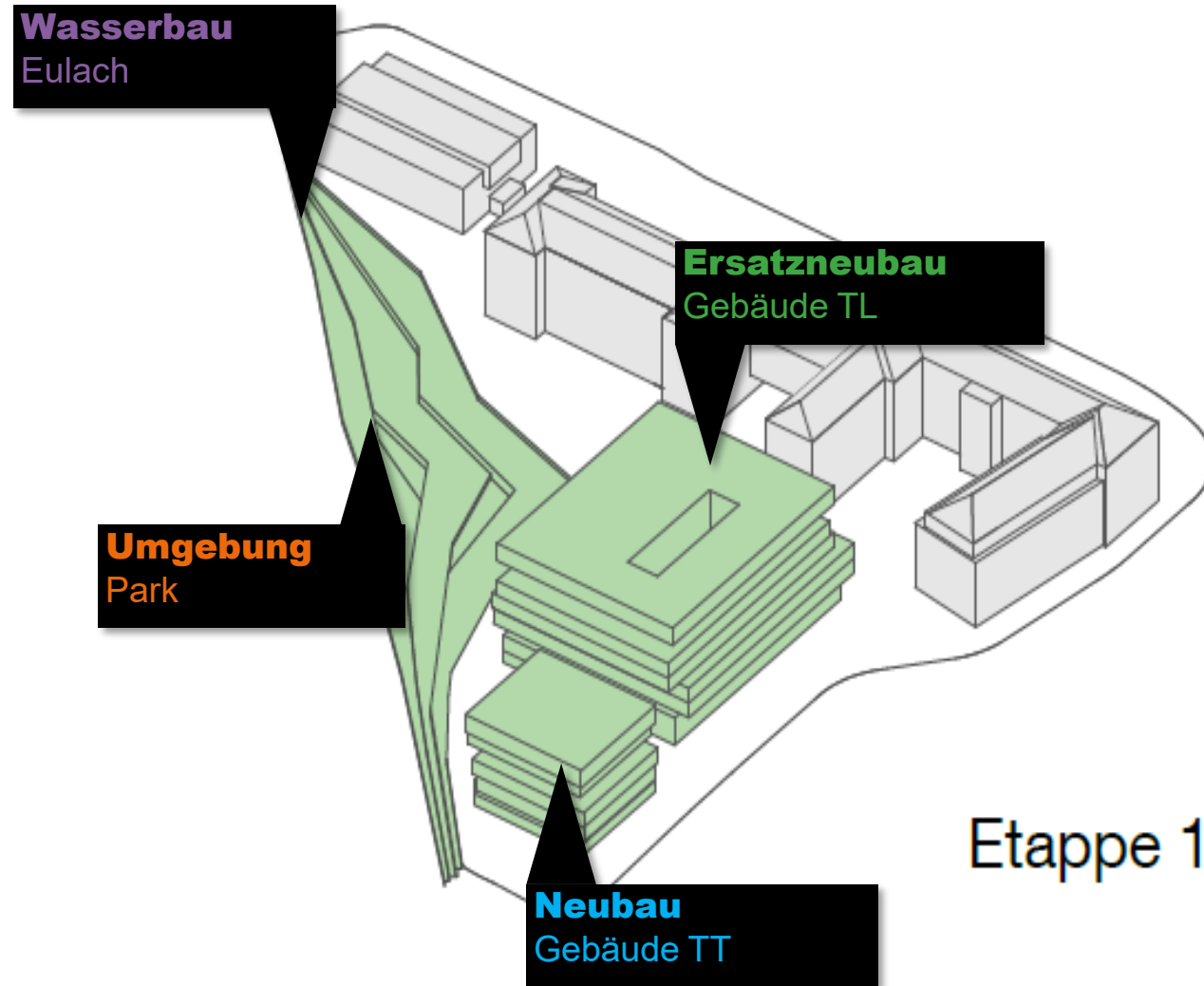
**Kurzfassung**

**zh  
aw**







# Campus T 1. Etappe

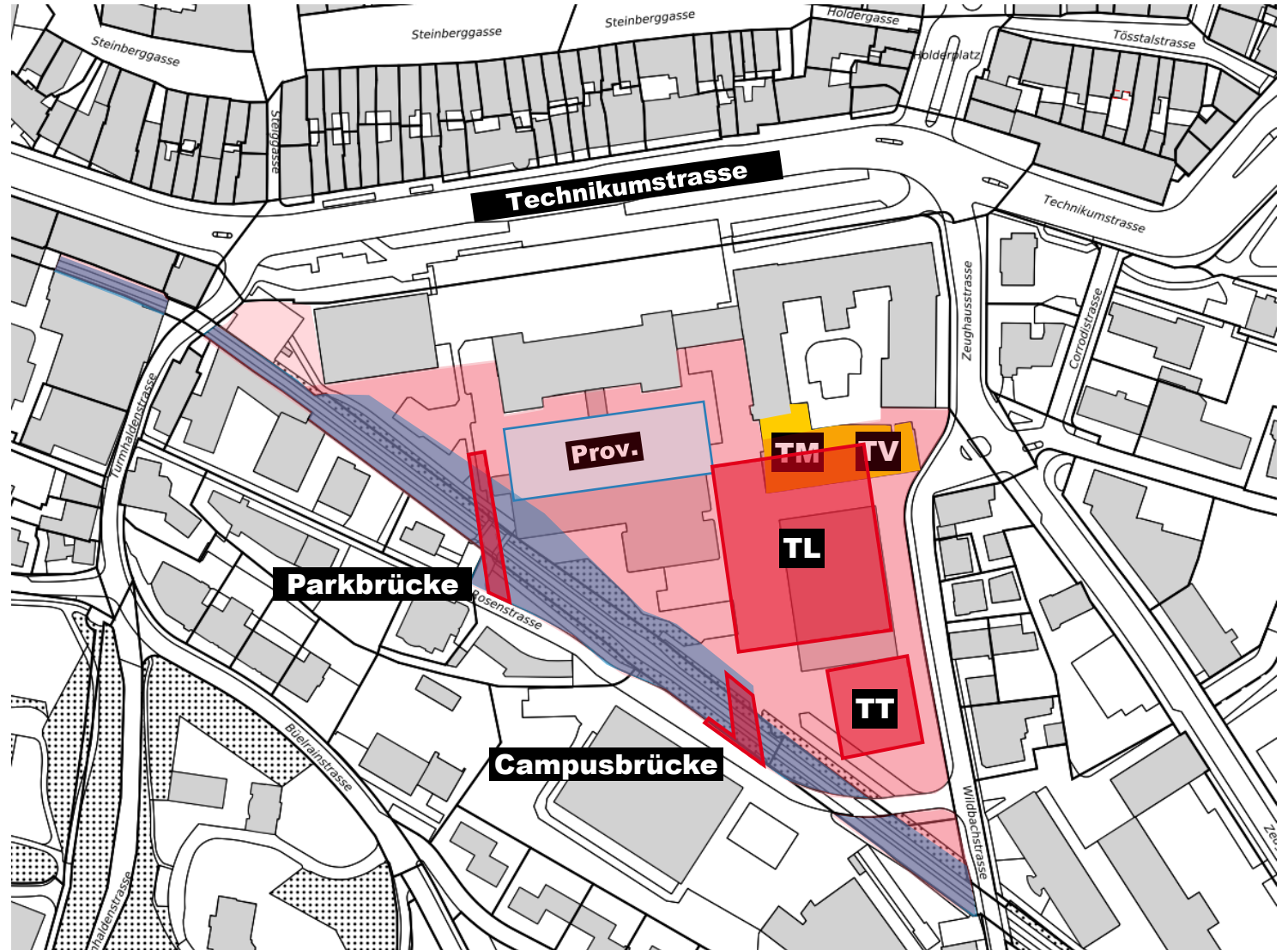
## Bestandteile innerhalb des Bauperimeters



# Campus T 1. Etappe

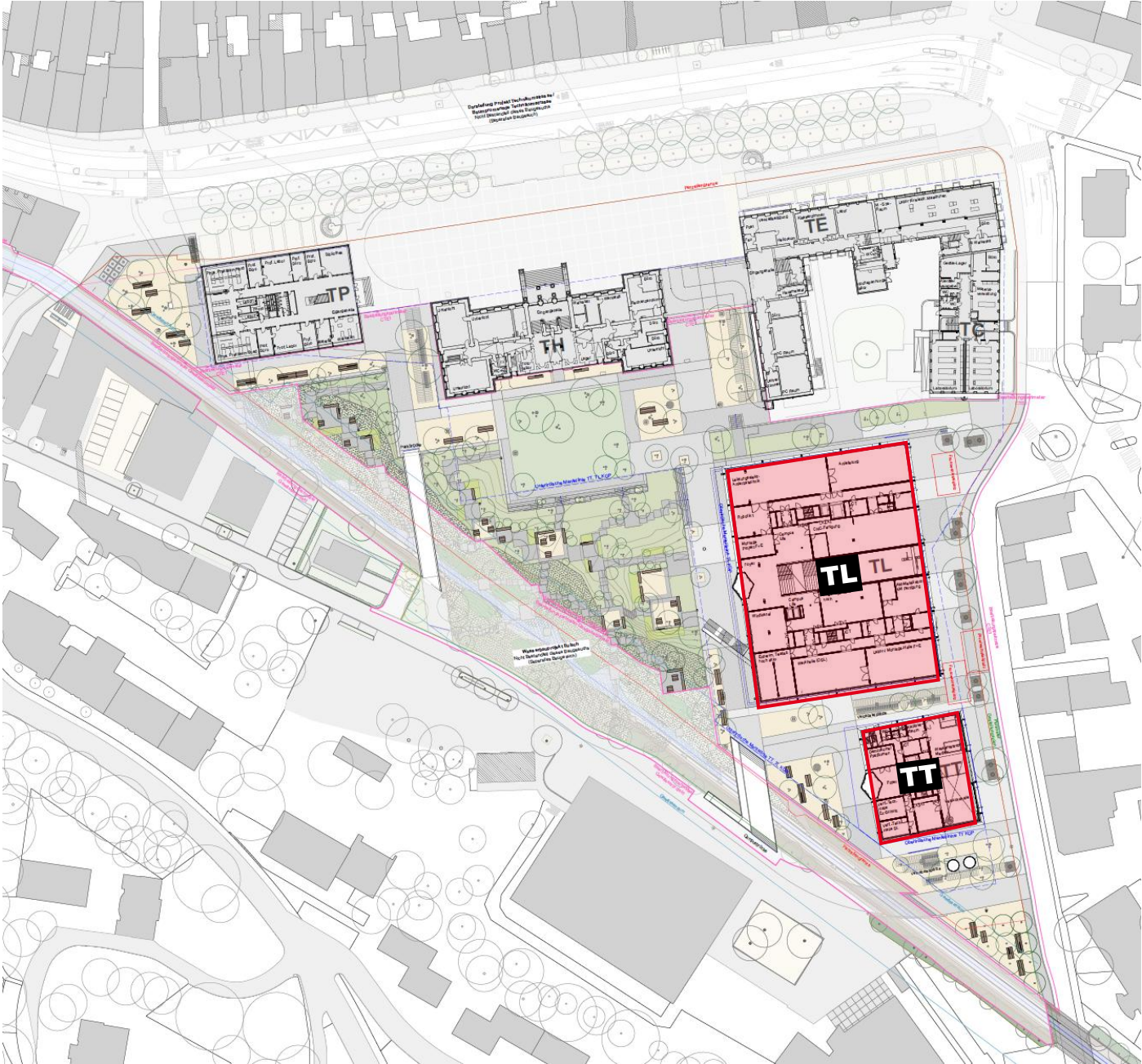
## Projektübersicht

-  **TM und TV werden schadstoffsaniert / rückgebaut**
-  **Ersatz- und Neubau TT / TL**
-  **Bauperimeter**
-  **Wasserbau**



# Campus T 1. Etappe

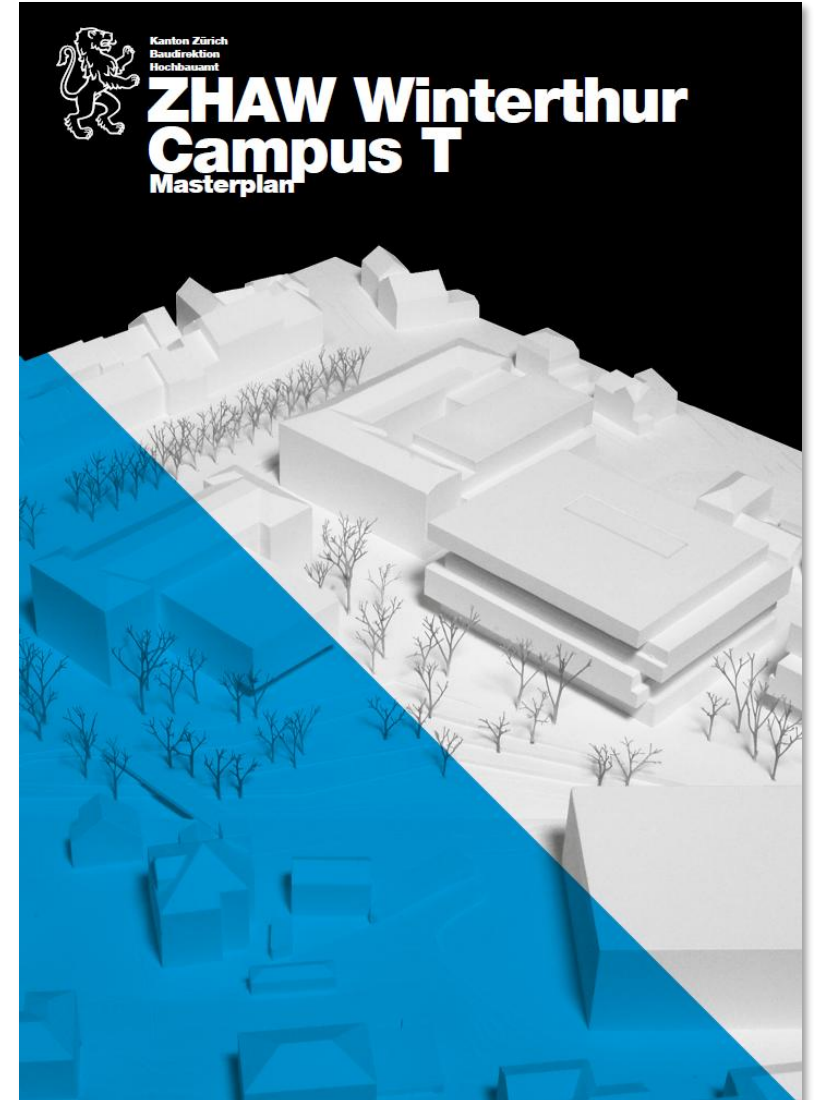
## Neubauten TL und TT



# Campus T 1. Etappe

## Chronologie

- 2012 – 2017** Erarbeitung Masterplan
- 2018** Architekturwettbewerb:  
Siegerprojekt der ARGE Graber Pulver  
Architekten AG /Takt Baumanagement AG
- 2018 – 2023** Erarbeitung Vorprojekt und Bauprojekt
- Januar 2023** Festsetzung des Kantonalen Gestaltungsplans
- März 2024** Genehmigung des Objektkredits  
durch den Kantonsrat
- April 2024** Baubewilligung ist rechtskräftig
- Mai 2024** Baustart Schadstoffsanierung TB
- August 2024** Start Baugrube TT
- Februar 2025** Start Rohbau TT



# Campus T 1. Etappe

## was war unerwartet

- **Späte Baufreigabe:**  
*Vier Monate Verzögerung*
- **Rückbauprobleme:**  
*Unerwartete Bodenverhältnisse, massivere Bauteile als in Bestandesplänen  
→ längere Dauer, späterer Start des Baumeisters*
- **Parallelarbeiten:**  
*Rückbau und Rohbau gleichzeitig → eingeschränkte Flächen, reduzierte Leistung, Verzug*
- **Kaskadeneffekt:**  
*Späterer Fassadenstart → Dominoeffekt auf alle Folgegewerke*
- **Knapp kalkulierte Endphase:**  
*Inbetriebnahme, Tests, Mängelbearbeitung und Übergaben dauern länger als vorgesehen*
- **Abhängigkeiten zwischen Gebäuden:**  
*Verzögerte Räumung TM/TV durch spätere Fertigstellung TT → Baubeginn TL Teil 2 um 6 Monate verschoben*

# Campus T 1. Etappe was war unerwartet

- ➔ **zu optimistische Annahmen**  
(geringfügige Puffer, zu ambitionierte Annahmen)
- ➔ **Bautechnische Probleme**  
(unerwartete Bodenverhältnisse, massivere Bauteile, parallele Arbeiten)
- ➔ **Abhängigkeiten und Prozessverlängerungen**  
(Gebäudeabhängigkeiten, verlängerte Endphase, übertragene Erkenntnisse)

# Campus T 1. Etappe

## was sind die Auswirkungen?

**Es geht länger....**

**Übergabetermin TT:**

**Soll Q3 2026**

**Ist Q2 2027**

**+ 7 Monate**

**Übergabetermin TL:**

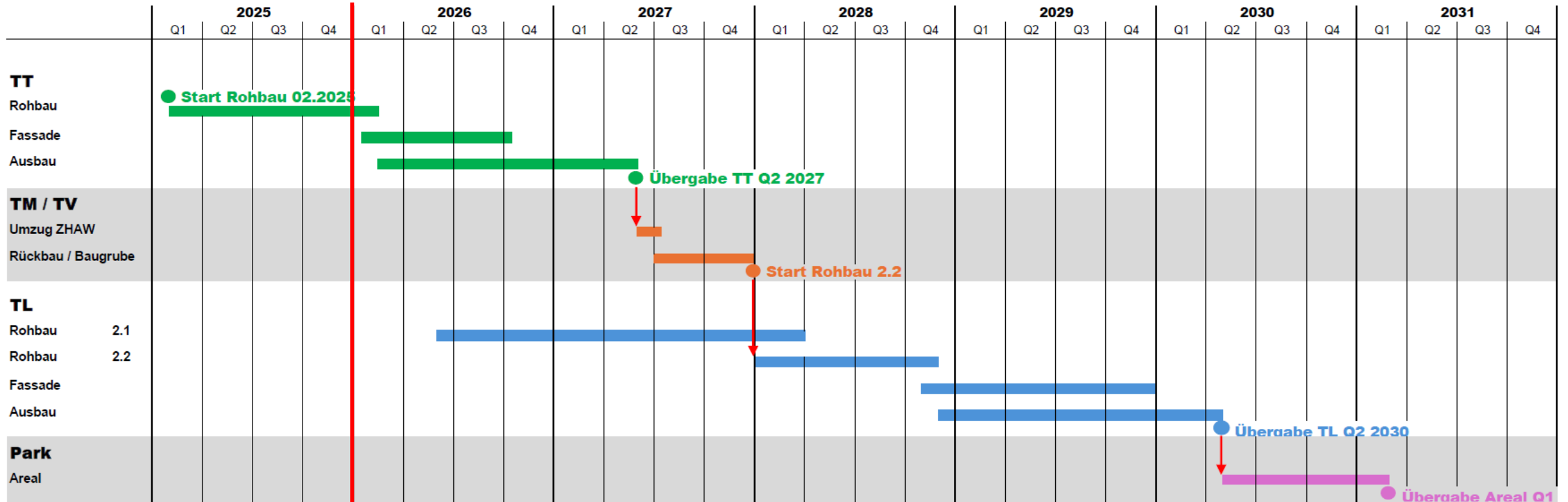
**Soll Q2 2029**

**Ist Q2 2030**

**+ 12 Monate**

# Campus T 1. Etappe

## Ausblick



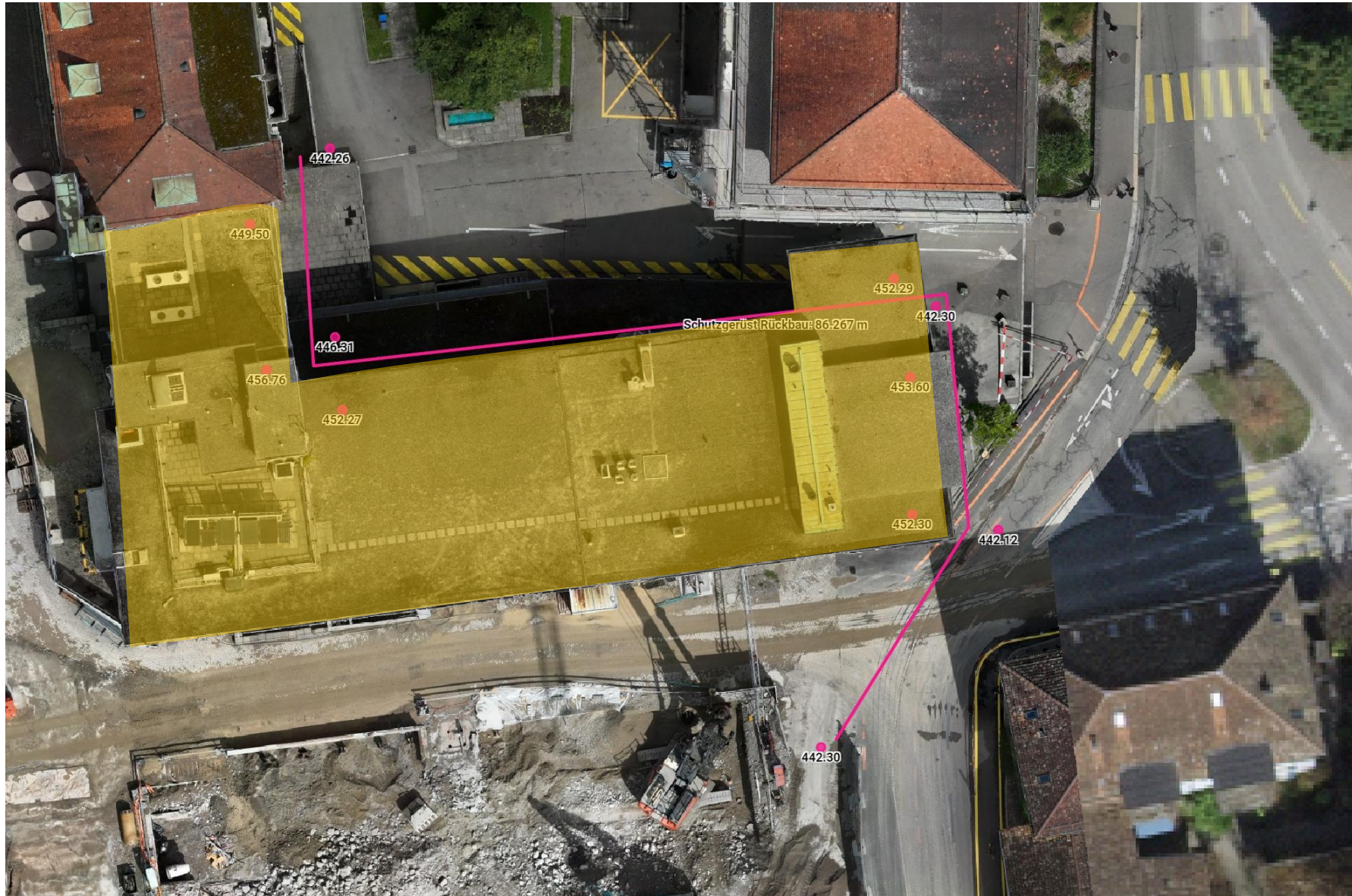
# Campus T 1. Etappe

## Rückbau TM / TV: was machen wir besser?



# Campus T 1. Etappe

## Rückbau TM / TV: was machen wir besser?



# Campus T 1. Etappe

Rückbau TM / TV im Juni 2027



**IST -  
Situation**

# Campus T 1. Etappe

Rückbau TM / TV im Juni 2027



Anbau wird zurückgebaut

# Campus T 1. Etappe

Rückbau TM / TV im Juni 2027



Das Gebäude  
wird  
engerüstet

# Campus T 1. Etappe

Rückbau TM / TV im Juni 2027



**Das Gerüst  
wird mit  
einem  
Schutznetz  
«eingepackt»**

# Campus T 1. Etappe

## Wasserbauprojekt Eulach



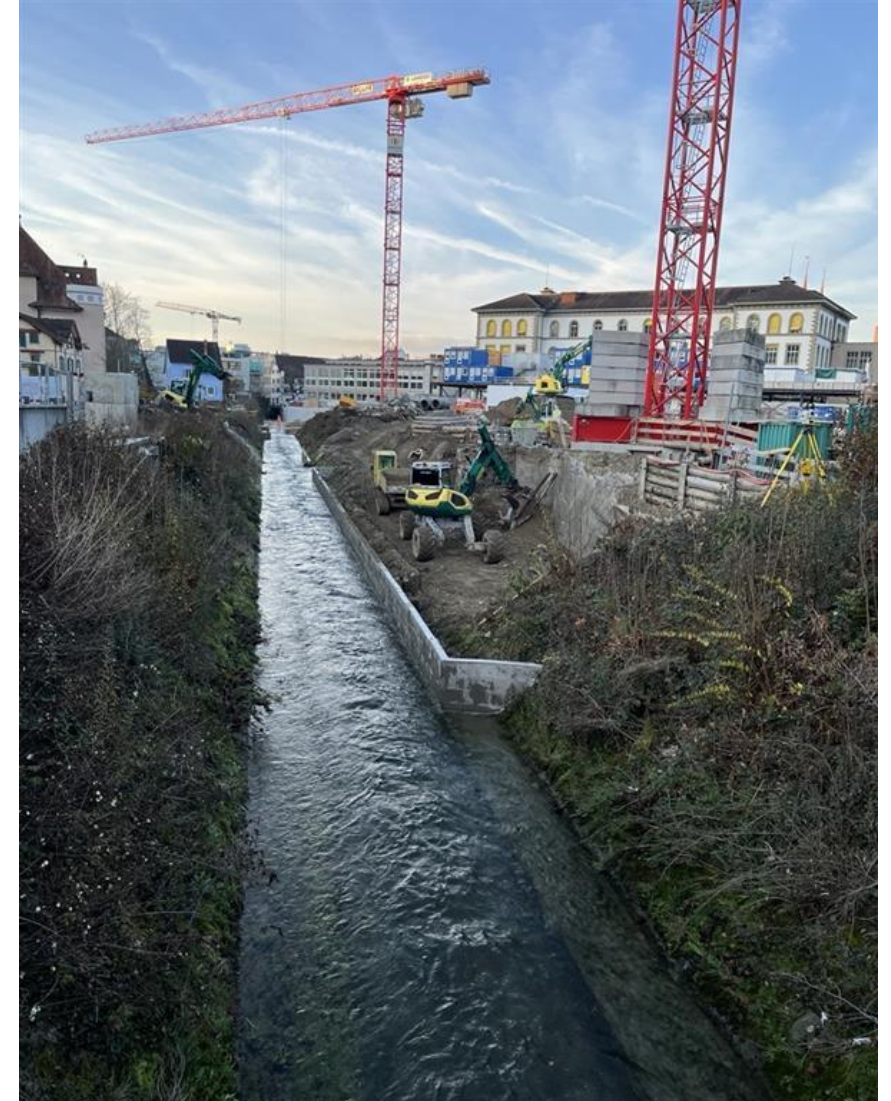
**Hochwasserschutz  
& Revitalisierung**

**Aufwertung des  
Erholungsraums**

**Synergien nutzen  
in der Ausführung**

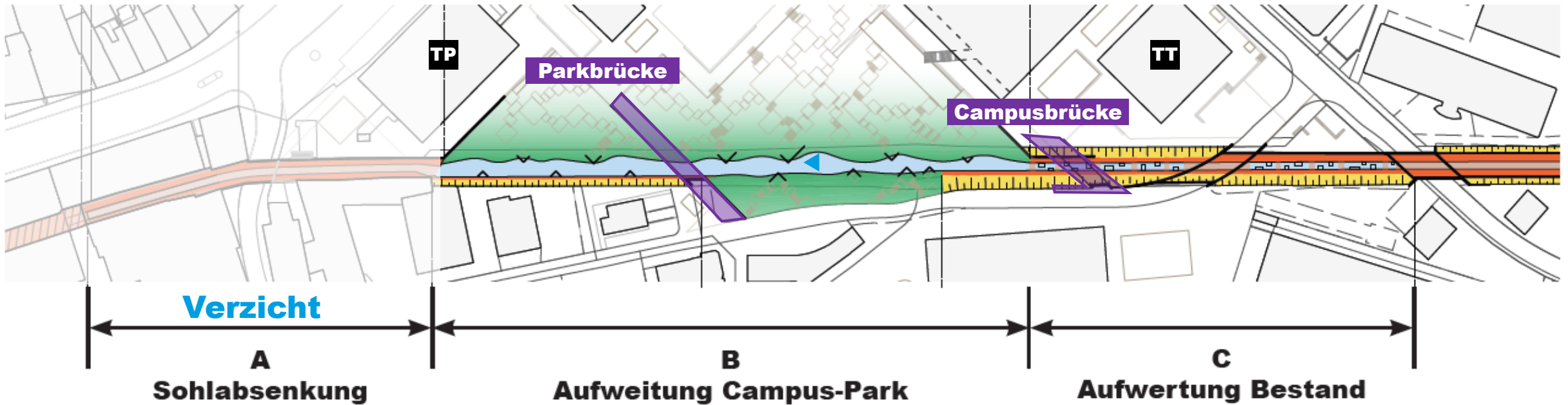
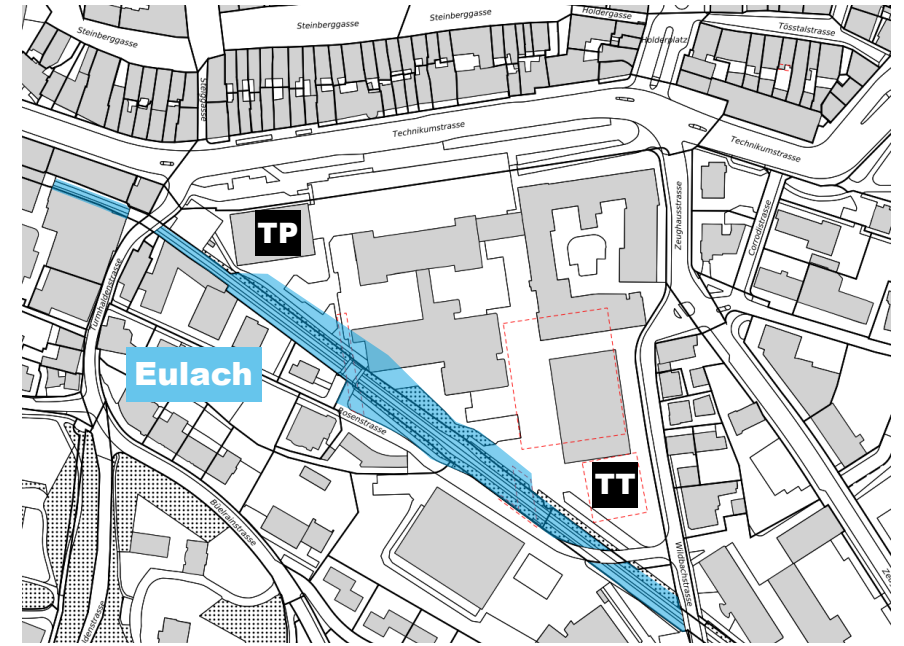
# Campus T 1. Etappe

## Wasserbauprojekt Eulach



# Campus T 1. Etappe

## Wasserbauprojekt Eulach



# Campus T 1. Etappe

## Wasserbauprojekt Eulach



# Campus T 1. Etappe

## Wasserbauprojekt Eulach



# Campus T 1. Etappe

## Wasserbauprojekt Eulach

- **Bestehendes Alarmierungskonzept für die gesamte Baustelle**

Definierte Abläufe im Alarmierungsfall

- **Dauerhafte Überwachung der Eulach findet statt**

aktuelle Wetterdaten, kantonale Messstellen und zusätzliche Messstelle, professionelle unabhängige Einschätzung der Lage

- **Arbeiten je nach Wetterlage**

angepasste Arbeitsarten und Baustellenzustände

- **Kontrolliertes überfluten der Baustelle**

dadurch der Eulach im Hochwasserfall genügend Raum bieten

### Einschätzung Wetterlage

22.10.25 1600

Datum	Tag	Vormittag	Nachmittag
23.10.25	Donnerstag		
24.10.25	Freitag		
27.10.25	Montag		
28.10.25	Dienstag		
29.10.25	Mittwoch		

nächste Einschätzung 23.10.25 1600



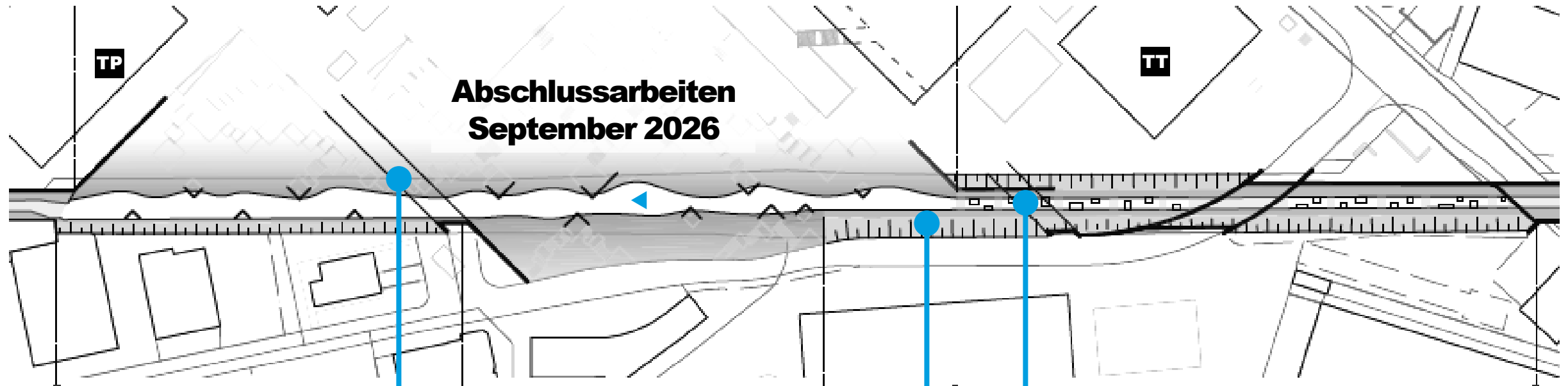
# Campus T 1. Etappe

## Wasserbauprojekt Eulach

**Etappe 1+2**  
**Februar 2026**

**Etappe 3+4**  
**Juni 2026**

**Etappe 5**  
**September 2026**



**Abschlussarbeiten**  
**September 2026**

**Park-Brücke**  
**Okt. 2025 – März 2026**

**Campus-Brücke**  
**Dez. 2025 – Juni 2026**

**Fernwärme und Kanalisation**  
**Sept. 2025 – Juni 2026**

# Campus T 1. Etappe

## Emissionen

### Verkehr Übergeordnet

- **Just-in-time-Anlieferung**
- **Logistiktool**
- **Zufahrt via Tösstalstrasse/Zeughausstrasse**
- **Warteraum Teuchelweiherplatz**
- **Via Zeughausstrasse zum Aushubdepot Zeughauswiese**
- **Temporäre Umleitungen und Sperrungen sind mit der Stadt Winterthur koordiniert und werden frühzeitig von dieser signalisiert**



# Campus T 1. Etappe

## Emissionen

### Baustellenverkehr

- **Baustellenverkehr**  
**Zufahrt Wildbachstrasse:**
  - ca. 50 Anlieferungen/Tag
  - Bis April 2031  
(Abschluss Umgebungsarbeiten)
- **Wendeplatz vor TP innerhalb der Baustelle**
- **Baustellenverkehr**  
**Rosenstrasse:**
  - Bis September 2026
  - Durchfahrt mit Einschränkungen möglich
  - Kein Verkehr über die Parkbrücke
- **Verkehrsdienst**



# Campus T 1. Etappe

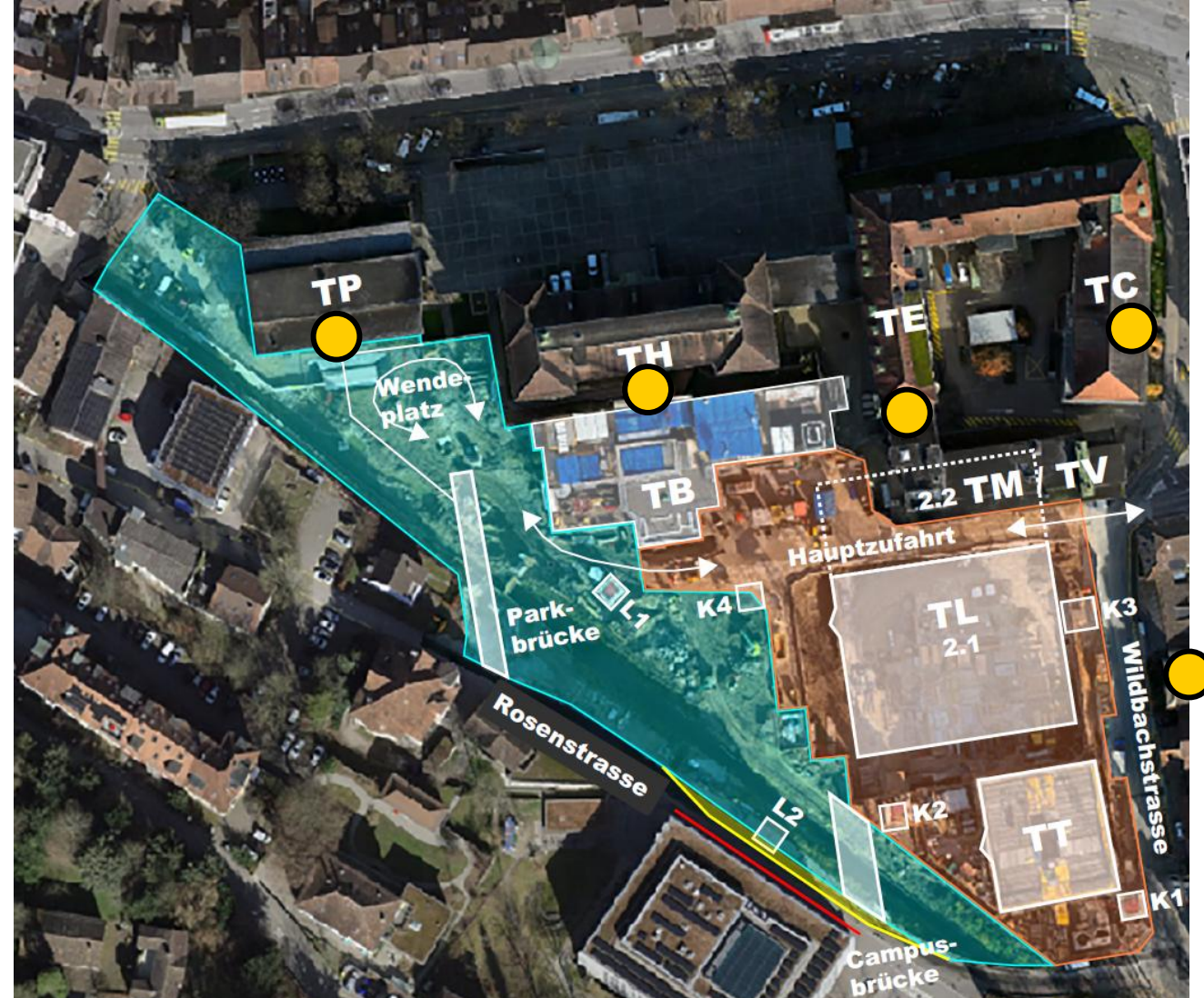
## Emissionen

### Erschütterungen und Lärm

- Laufender Lehr- und Forschungsbetrieb der ZHAW
- Möglichst Erschütterungs- und lärmarme Baumethoden
- Bewachung mit Messinstrumenten ●

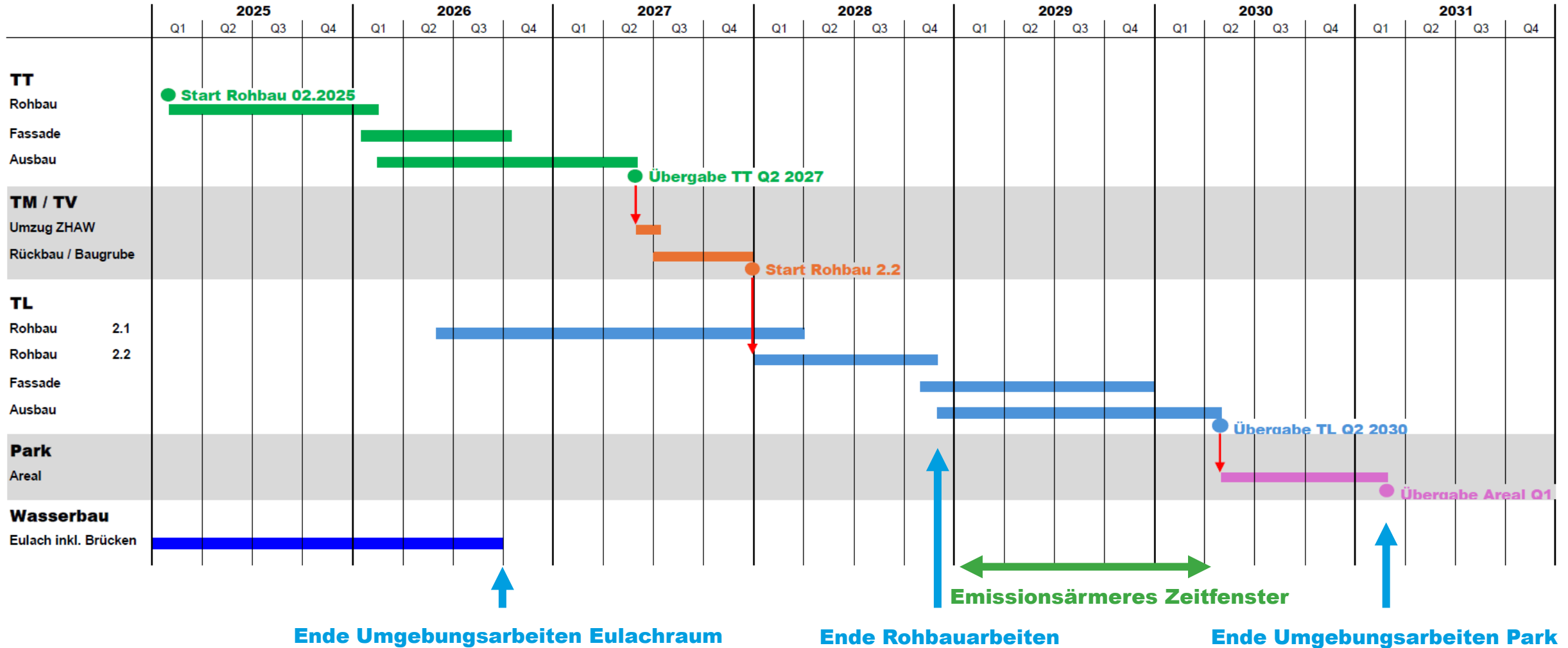
### Staub

- Rückbau TM/TV mit Gerüst und Schutznetz
- Befestigung der Baupisten
- Intensivierte Reinigung der Strassen



# Campus T 1. Etappe

## Ausblick - Emissionen



# Campus T 1. Etappe

## Kontakt für Fragen

---

**Kanton Zürich  
Baudirektion  
Hochbauamt  
Baubereich C**

**Stv. Grossprojektleiter  
Dino Pedrazzini**

**Stampfenbachstrasse 110  
8090 Zürich  
043 259 44 99  
[dino.pedrazzini@bd.zh.ch](mailto:dino.pedrazzini@bd.zh.ch)  
[www.zh.ch/hochbauamt](http://www.zh.ch/hochbauamt)**

# Campus T 1. Etappe

## Kommunikationskanäle

### Infoschreiben

**In Briefkästen oder per E-Mail an die Anwohnerschaft im betroffenen Gebiet**

**Website des Hochbauamts – Allgemeine Informationen**  
**[www.zh.ch/hochbauamt](http://www.zh.ch/hochbauamt) > Bauprojekte > Projektsuche**  
**oder direkt via QR-Code (ist auf Bautafel angebracht)**

### Website der ZHAW

**<https://www.zhaw.ch/de/engineering/ueber-uns/neubau-campus-t/>**  
**oder direkt via QR-Code**

