



Kanton Zürich
Amt für Raumentwicklung
Geoinformation

Bezugsrahmen- wechsel LV95

AV-Tagung 2015, 25. September 2015, Zürich
Johannes Cutka, Projektleiter und Verifikator

- **Grobkonzept**
- Umsetzungskonzept
- Vertrag
- Tool auf Homepage
- Weiteres Vorgehen

Grobkonzept

- Genehmigung durch Führungsgruppe am 20.11.2014
- Aufschaltung auf Homepage
- Mit dem Versand der Mustervorlage Umsetzungskonzept wurde der Link mitgeschickt
- AMO – Spezialoperat bei V+D eröffnet
- Ausgabenbewilligung Baudirektion

- Grobkonzept
- Umsetzungskonzept
- Vertrag
- Tool auf Homepage
- Weiteres Vorgehen

Umsetzungskonzept

- Mustervorlage am 12.02.2015 an alle Nachführungsstellen verschickt
- Termin 30.06.2015
- Kenntnisnahme der Gemeinde mit Unterschrift
- Bis heute noch nicht alle Konzepte beim ARE

Umsetzungskonzept

- Probleme beim Umsetzungskonzept:
 - Bereinigungen a priori
 - Bereinigungen a posteriori
 - Kostenangaben
 - Hilfe seitens ARE notwendig
 - Termineinhaltung

- Grobkonzept
- Umsetzungskonzept
- Vertrag
- Tool auf Homepage
- Weiteres Vorgehen

Vertrag

- Genehmigung des Umsetzungskonzeptes je Gemeinde
- 13 Verträge wurden bereits verschickt, 8 retour
- Von 21 Gemeinden fehlt noch das unterschriebene Umsetzungskonzept
- Termine sind verbindlich

- Grobkonzept
- Umsetzungskonzept
- Vertrag
- **Tool auf Homepage**
- Weiteres Vorgehen

Tool auf Homepage

- Für Bereinigungen wird das Grunddatensatz-itf in einem FME-Script getestet
- Ergebnis: ein itf-File im Datenmodell errorlog14 vom Checker
- Punkte werden von der Nachführungsstelle bereinigt
- ARE prüft die Daten

Tool auf Homepage

- AV GDS ITF: bfs-gemeinde-gds.itf vom dd.mm.yyyy
- AV MAF ITF: bfs-gemeinde-maf.itf vom dd.mm.yyyy

- Test 1 ITF: bfs-gemeinde-el1.itf
- Test 2 ITF: bfs-gemeinde-el2.itf
- Test 3 ITF: bfs-gemeinde-el3.itf

Tool auf Homepage

– dabei gilt folgende Aufteilung in 3 Errorlog Tests:

"Linien"Ebene - "Punkt"-Ebene

Liegenschaften - Bodenbedeckung Test 1 LS Grenzen zu BB

Liegenschaften - Planeinteilung Test 1 LS Grenzen zu PE

Liegenschaften - Toleranzstufen Test 1 LS Grenzen zu TS

Planeinteilung - Bodenbedeckung Test 2 PE Grenzen zu BB

Bodenbedeckung - Einzelobjekte Test 2 BB Grenzen zu EO
Flächen, Linien und Punkten

Liegenschaften - Nutzungszonen Test 3 LS Grenzen zu NZ
(falls MAF vorhanden)

Tool auf Homepage

ELIN

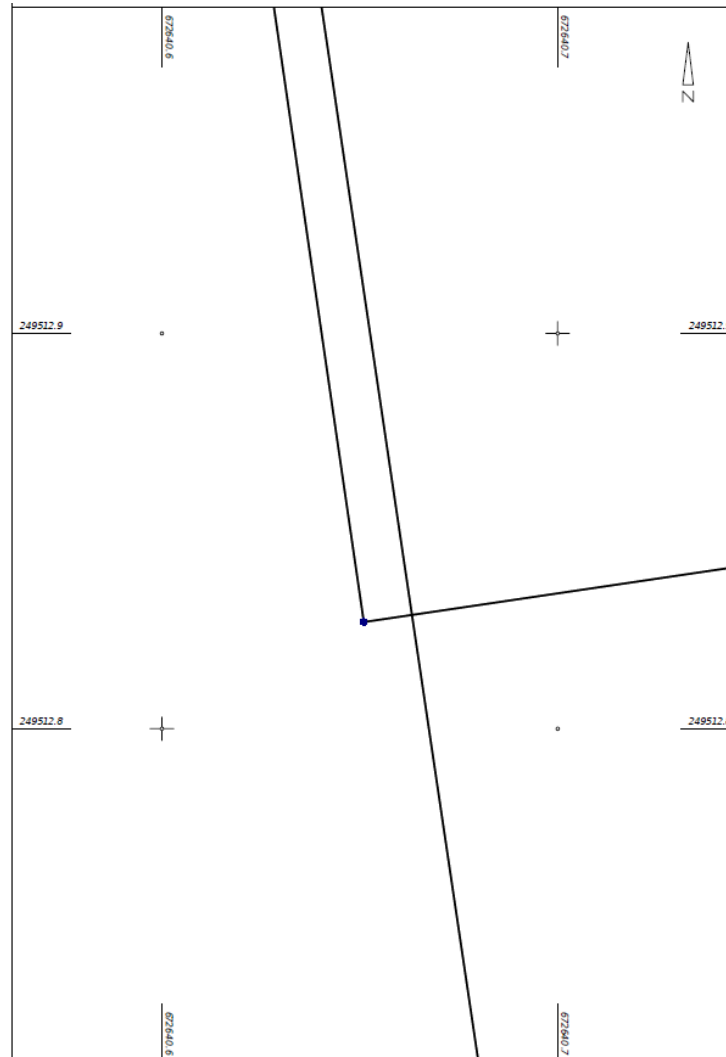
OBJE 47334 Bodenbedeckung

DM01AVZH24.Bodenbedeckung.BoFlaeche_Geometrie_LT

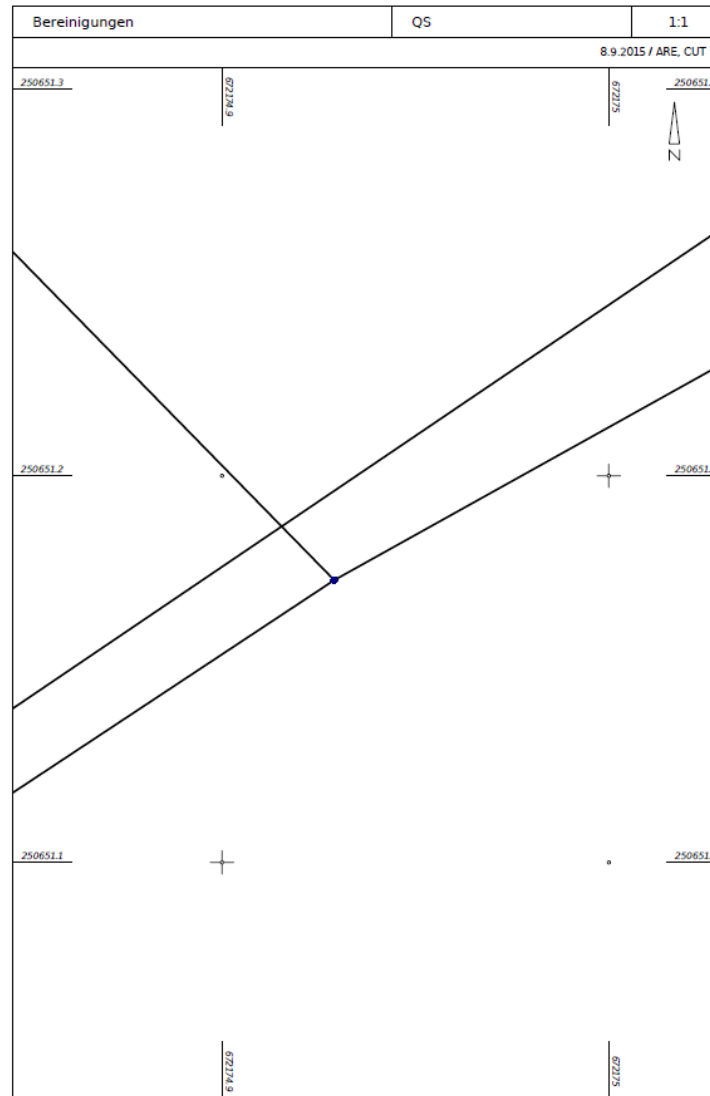
47334 @ BB_Linienpunkt_nahe_LS BFS-gemeinde-gds @ @

0.0198023901319413 672326.558 251235.831 @

Tool auf Homepage



Tool auf Homepage



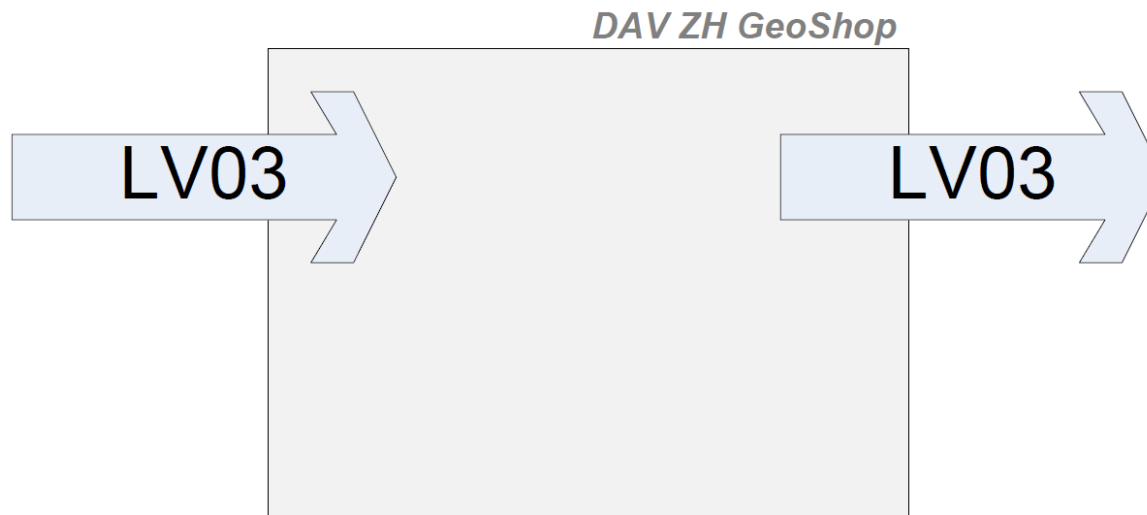
- Grobkonzept
- Umsetzungskonzept
- Vertrag
- Tool auf Homepage
- Weiteres Vorgehen

Weiteres Vorgehen

- Bereinigungen der Datensätze (GDS und KMAF) bis Ende 2015
- Eine Teilrechnung spätestens per Ende 2015
- Meldung an ARE, wann die letzte Datenlieferung in LV03 erfolgt
- ARE „friert“ Datensatz LV03 ein
- Transformation gemäss Termin im Umsetzungskonzept
- Erste Lieferung LV95 gemäss Terminangaben im Umsetzungskonzept
- Spätester Termin: 30.06.2016
- Anschliessend Transformation der übrigen nicht mit AV-Daten transformierten Datensätze (nicht mehr in Zuständigkeit ARE)

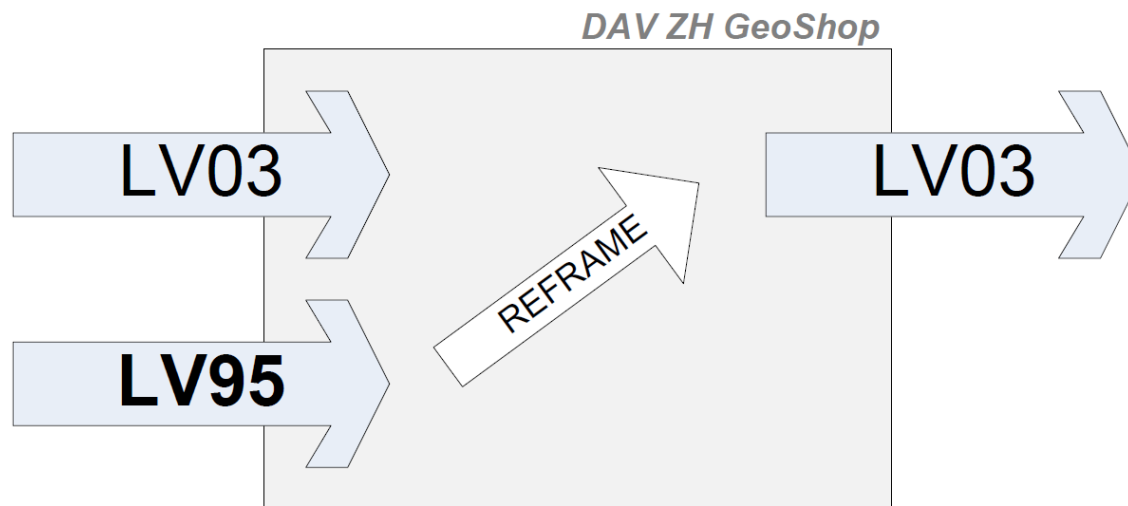
Weiteres Vorgehen **DAV ZH GeoShop**

Phase 0 (heute): LV03 Upload / LV03 Download



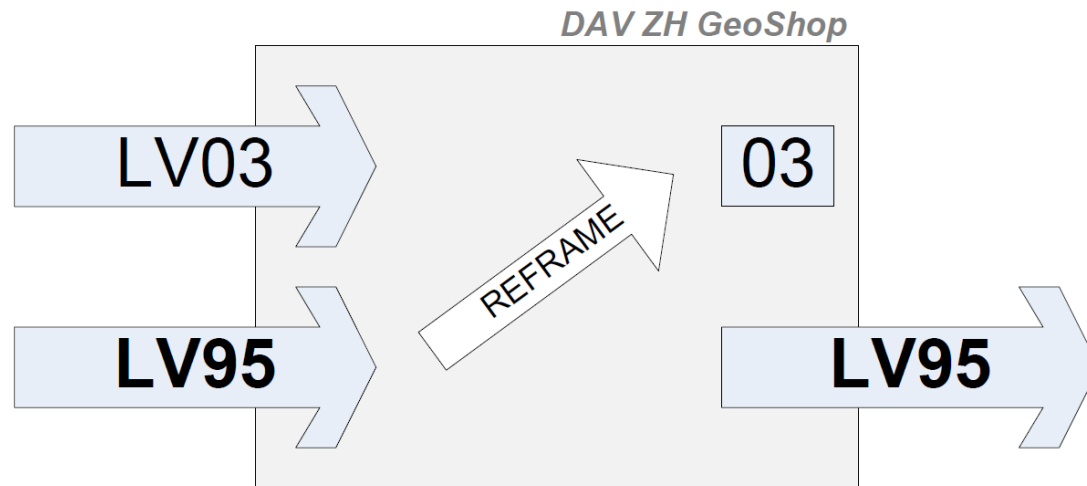
Weiteres Vorgehen **DAV ZH GeoShop** ca. ab November 2015

Phase 1: LV03 und **LV95** Upload / LV03 Download



Weiteres Vorgehen
DAV ZH GeoShop
ca. ab 10.07.2016, sobald ÖREB-Kataster transformiert ist

Phase 2: **LV95** Upload / **LV95** Download



- Infoblätter können beim ARE bezogen werden – bitte melden
- Danke für Ihre Aufmerksamkeit

FRAGEN

Johannes Cutka
Abteilung Geoinformation
Tel: 043/255 27 26
johannes.cutka@bd.zh.ch