



Kanton Zürich  
Amt für Raumentwicklung  
Geoinformation

# ÖREB-Kataster Leitungskataster

## Stand der Arbeiten

AV-Tagung 2014, 26. September 2014, Bubikon

Christian Kaul, Gesamtprojektleiter ÖREB-Kataster und LK

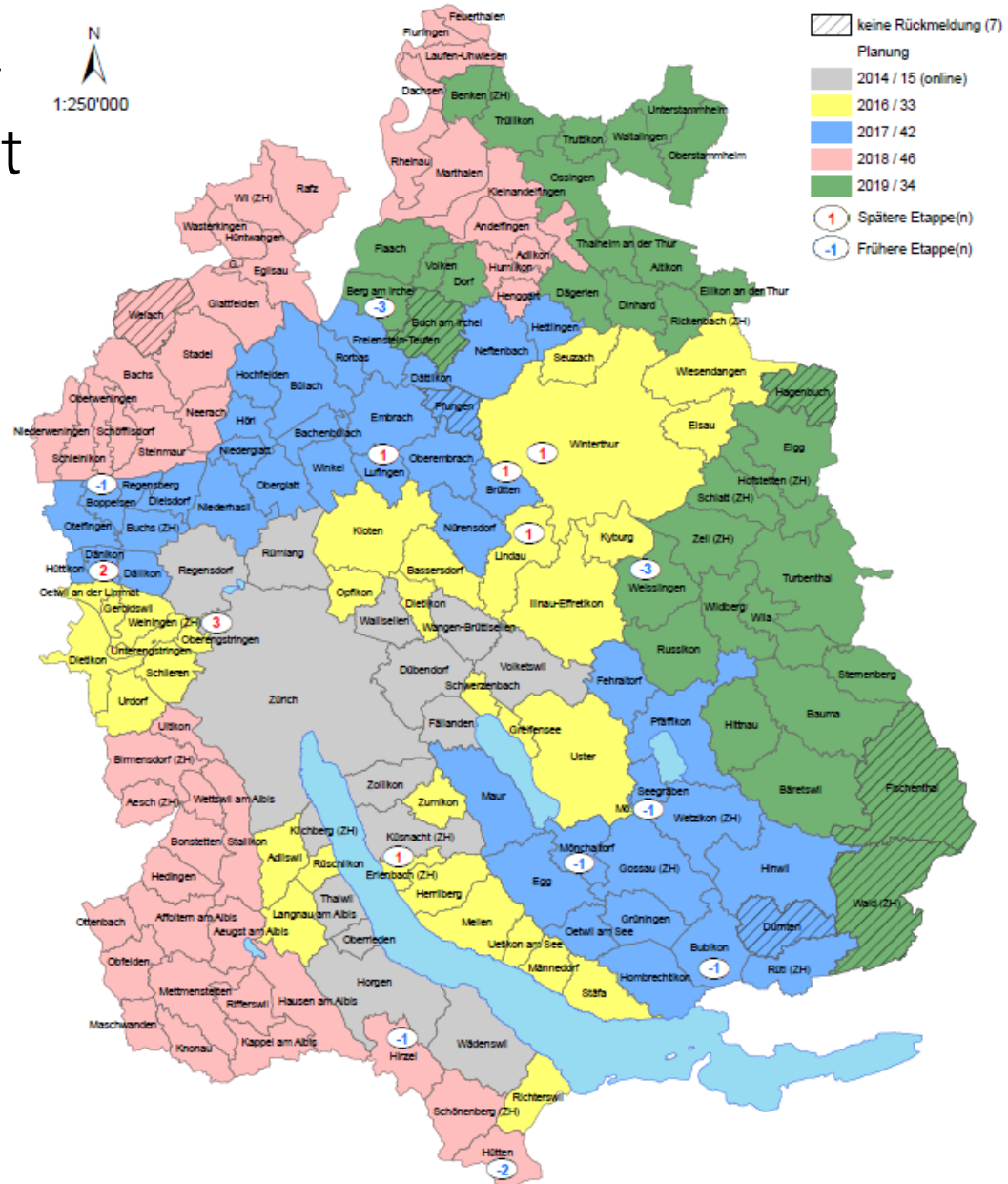
# ÖREB-Kataster

## **2014**

- System mit Bewirtschaftern zusammen optimieren
- Dokumentationen erarbeiten
- Erfahrungen sammeln
- Rollout 2016 bis 2019 planen
- Konzept Katasterbearbeiter

# ÖREB-Kataster Planung Rollout

## AV-Tagung 2014 ÖREB-Kataster und LK



# ÖREB-Kataster

## **2015**

- Review Datenmodelle
- Neues Thema Gewässerraum (in Planung)
- Anpassungen System
- Neue Version GeosPro
- Migration bestehende Daten
- Submission Katasterbearbeiter
- Aufbau definitive Betriebsorganisation
- Neue Version Weisung ÖREB-Kataster
- Vorbereitungsarbeiten Gemeinden für Übernahme

# Leitungskataster - Projektziele

## – Oberziel:

- Alle Vorgaben aus der LKV sind termingerecht umgesetzt.

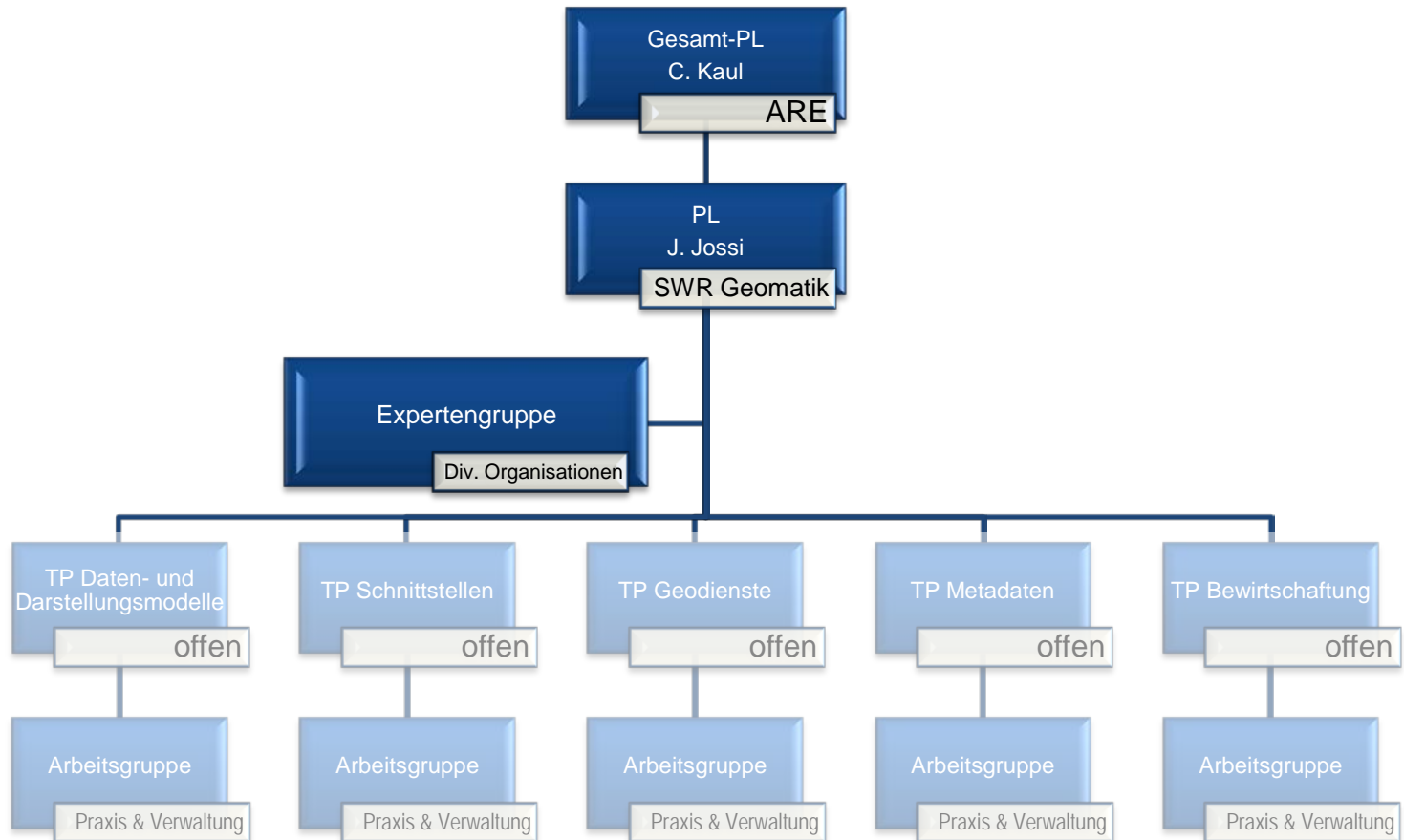
## – Inhaltliche Ziele:

- Ausführungsbestimmungen nach §5 und §15 LKV sind in Kraft.
- Geodienste für den Austausch unter Behörden nach §6 Lit a LKV sind bereit gestellt.
- Grundsätze zur Bewirtschaftung §6 Lit c LKV können festgelegt werden.
- Prüfinstrumente gemäss §6 Lit d LKV sind in Betrieb.
- Die LK-Daten sind mit Geometadaten gemäss §7 LKV beschrieben.

## – Vorgehensziele:

- Mittels partizipativen Vorgehen wird der heterogenen Landschaft Rechnung getragen und somit die Vorgabe von §5 Abs. 3 LKV erfüllt.

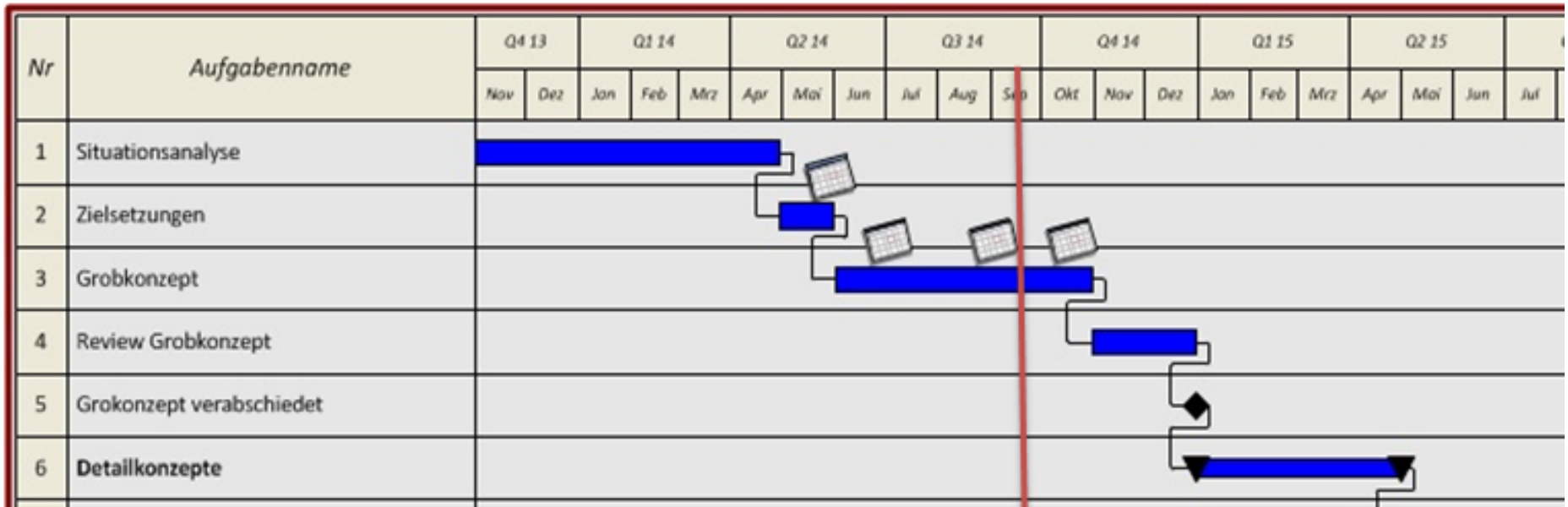
# Leitungskataster - Projektorganisation



## Leitungskataster - Expertengruppe

- Christian Kaul (Leiter Abteilung Geoinformation, GPL)
- Pavlos Seitanidis (Kanton Zürich, ARE GIS)
- André Manser (Kanton Zürich, ARE VER)
- Lukas Zurbuchen (Kanton Zürich, TBA)
- Rolf Breinlinger (Kanton Zürich, AWEL)
- Christian Gees (Stadt Zürich, Leiter GIS-Zentrum)
- Adrian Rieder (Stadt Zürich, Leiter Projekte und Bau WV)
- Daniel Kofmel (Stadt Winterthur, Stadtgeometer)
- Hans-Jörg Roth (Gemeinde Oberglatt, Leiter Tiefbau und Werke)
- Werner Zollinger (Gossweiler Ing. AG, Vertreter geosuisse ZH-SH)
- Michael Ertl (SNZ Ing. und Planer AG, Vertreter Projektierung)
- Nils Beckhaus (EKZ)
- Andreas Häsler (Swisscom)
- Peter Maag (Flughafen Zürich)
- Dani Laube (PL LK Kanton Basel-Landschaft)
- Jürg Jossi (SWR GEOMATIK AG, PL)

# Leitungskataster - Vorgehen





## Leitungskataster – Stand der Arbeit

- Mai bis September 2014  
4 Workshops mit Expertengruppe
- Im Grobkonzept sind Themen **Situationsanalyse** und **Projektumfang** (Ziele, Rahmenbedingungen, Anforderungen, Abgrenzungen) erarbeitet.
- Jetzt startet Erarbeitung von Lösungsvarianten
- Grobkonzept geht im 1Q/2015 in eine Vernehmlassung

Vielen Dank für Ihre Aufmerksamkeit!

Christian Kaul  
Abteilungsleiter

[christian.kaul@bd.zh.ch](mailto:christian.kaul@bd.zh.ch) 043 259 27 67

# Fragen?

