



Best Practice Veloinfrastruktur

Gemeinde Wallisellen



Die Anforderungen an eine direkte und unterbrechungsfreie Veloinfrastruktur sind hoch und eine wichtige Voraussetzung dafür, dass das Velo auf kurzen bis mittleren Distanzen zum Einsatz kommt.

Die Koordinationsstelle Veloverkehr stellt eine Sammlung an «Best-Practice» Beispielen für die bedarfsgerechte Veloverkehrsplanung zur Verfügung.

Verkehrsführung: Knoten / Einmündungen / Kreisel

Infrastrukturelement: Einmündungen Veloführung vortrittsberechtigt

Beschrieb Massnahme

Der Rad-Gehweg wird vortrittsberechtigt über die Einmündung der Klotenerstrasse geführt. Vor der Einmündung wird der ansonsten durch einen Grünstreifen abgetrennte Rad-Gehweg zur Fahrbahn hin verschwenkt und verläuft im Einmündungsbereich fahrbahnanliegend. In der Einmündung sind Velopiktos mit Pfeilen in beiden Richtungen markiert.

Wirkung

- + Kein Fahrtunterbruch für den Veloverkehr.
- + Gute Sichtweiten von der Einmündung her.
- + Indirekte Linksabbiegemöglichkeit für Velofahrende Richtung Dietlikon.

Begründung Evaluation

Entspricht empfohlener Anordnung in Radwegrichtlinie (H8)

Gemeinde	Wallisellen
Strasse	Alte Winterthurerstrasse
Lokalisierung	Einmündung Klotenerstrasse in Alte Winterthurerstrasse
Temporegime	80
DTV	7000-10'000
Gefälle	<3%
Schwerverkehrsanteil	3%-6%
Bewertung	empfehlenswert

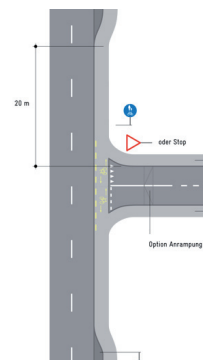
Planausschnitte



Lokalisierung, 1:25'000, Nebenverbindung



1:2000



Radwegrichtlinie H8