

## Signal 2.14 (Dreiteiler)

Adliswil

Datenstand 2021

Strasse mit Fahrverbot 2.14  
(teilweise nur an Wochenenden und  
Feiertagen)

### Untersuchte Streckenabschnitte

- Velobahn
- Hauptverbindung
- Nebenverbindung
- SchweizMobil Veloroute
- Zusätzliche Freizeitverbindung  
gemäss RRP
- Staatsstrasse

### Anmerkungen

Die Daten zur Veloinfrastruktur werden alle vier Jahre durch das Amt für Mobilität im Feld erhoben. Die letzte Erhebung fand 2021 statt, die nächste Erhebung findet im Herbst 2025 statt. Es wird nur diejenige Veloinfrastruktur erhoben, welche entlang des offiziellen Freizeit- oder Alltagsnetzes sowie entlang der Staatsstrassen verläuft.

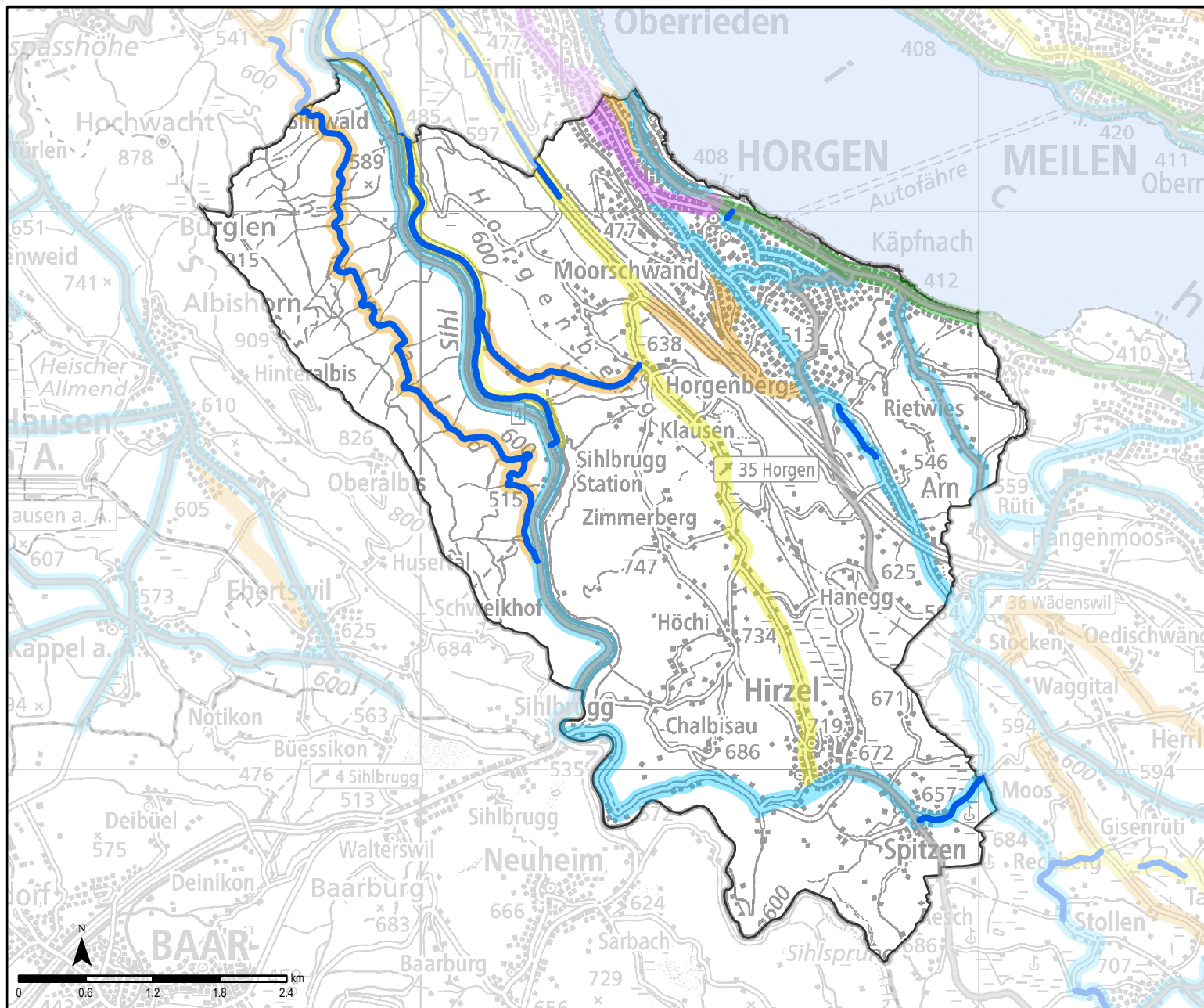
**Quellen:** VGL, E+S, Amt für Mobilität KTZH (2021); Hintergrund: swisstopo

**Bearbeitungsstand:** 07.08.2025

**Indikator:** A.1.4



Kanton Zürich  
Volkswirtschaftsdirektion  
Amt für Mobilität



## Signal 2.14 (Dreiteiler)

Horgen

Datenstand 2021

Strasse mit Fahrverbot 2.14  
(teilweise nur an Wochenenden und  
Feiertagen)

### Untersuchte Streckenabschnitte

- Velobahn
- Hauptverbindung
- Nebenverbindung
- SchweizMobil Veloroute
- Zusätzliche Freizeitverbindung  
gemäss RRP
- Staatsstrasse

### Anmerkungen

Die Daten zur Veloinfrastruktur werden alle vier Jahre durch das Amt für Mobilität im Feld erhoben. Die letzte Erhebung fand 2021 statt, die nächste Erhebung findet im Herbst 2025 statt. Es wird nur diejenige Veloinfrastruktur erhoben, welche entlang des offiziellen Freizeit- oder Alltagsnetzes sowie entlang der Staatsstrassen verläuft.

Quellen: VGL, E+S, Amt für Mobilität KTZH (2021); Hintergrund: swisstopo

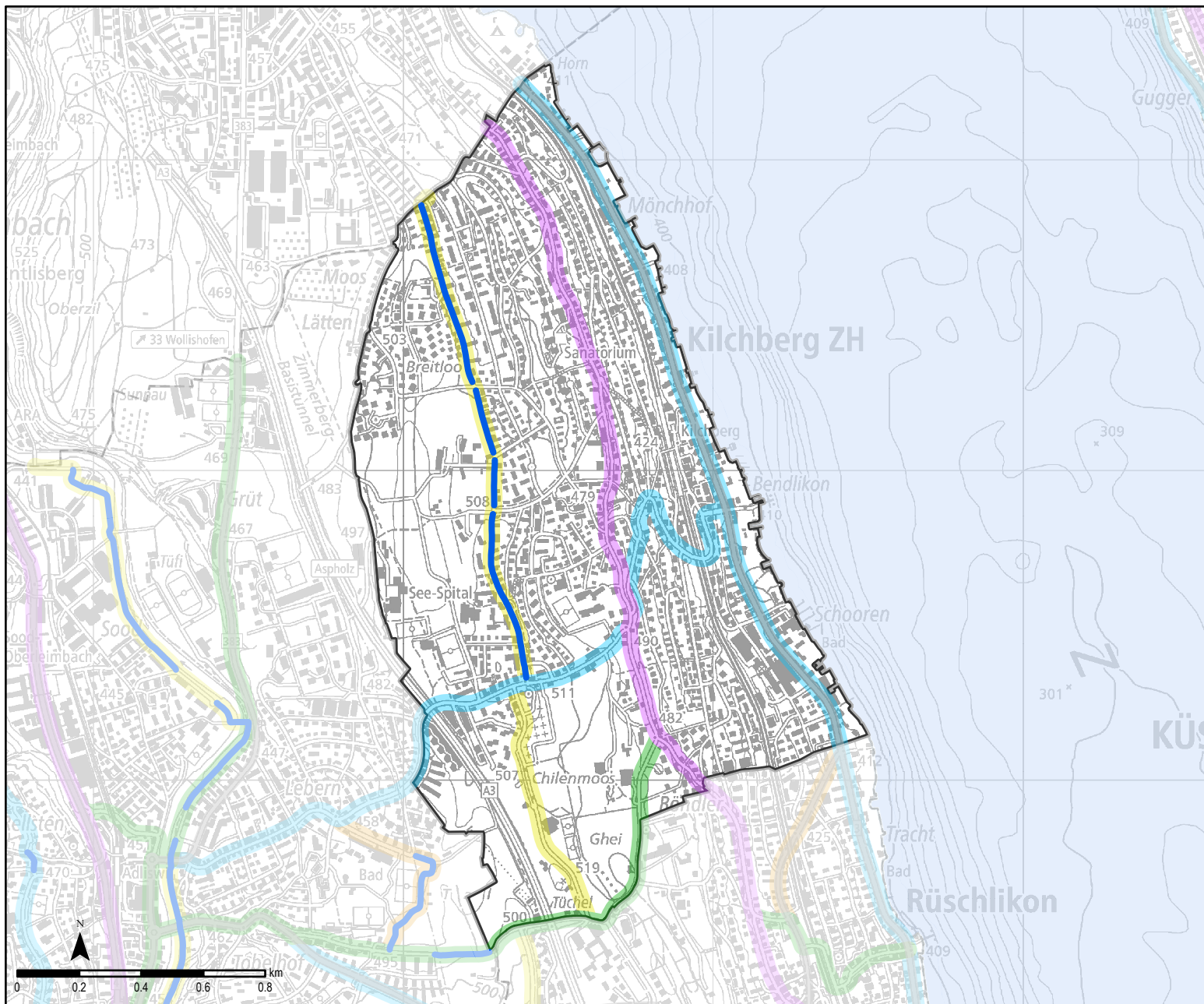
Bearbeitungsstand: 07.08.2025

Indikator: A.1.4



Kanton Zürich  
Volkswirtschaftsdirection  
Amt für Mobilität





## Signal 2.14 (Dreiteiler)

Kilchberg (ZH)  
Datenstand 2021

Strasse mit Fahrverbot 2.14  
(teilweise nur an Wochenenden und  
Feiertagen)

### Untersuchte Streckenabschnitte

- Velobahn
- Hauptverbindung
- Nebenverbindung
- SchweizMobil Veloroute
- Zusätzliche Freizeitverbindung  
gemäss RRP
- Staatsstrasse

### Anmerkungen

Die Daten zur Veloinfrastruktur werden alle vier Jahre durch das Amt für Mobilität im Feld erhoben. Die letzte Erhebung fand 2021 statt, die nächste Erhebung findet im Herbst 2025 statt. Es wird nur diejenige Veloinfrastruktur erhoben, welche entlang des offiziellen Freizeit- oder Alltagsnetzes sowie entlang der Staatsstrassen verläuft.

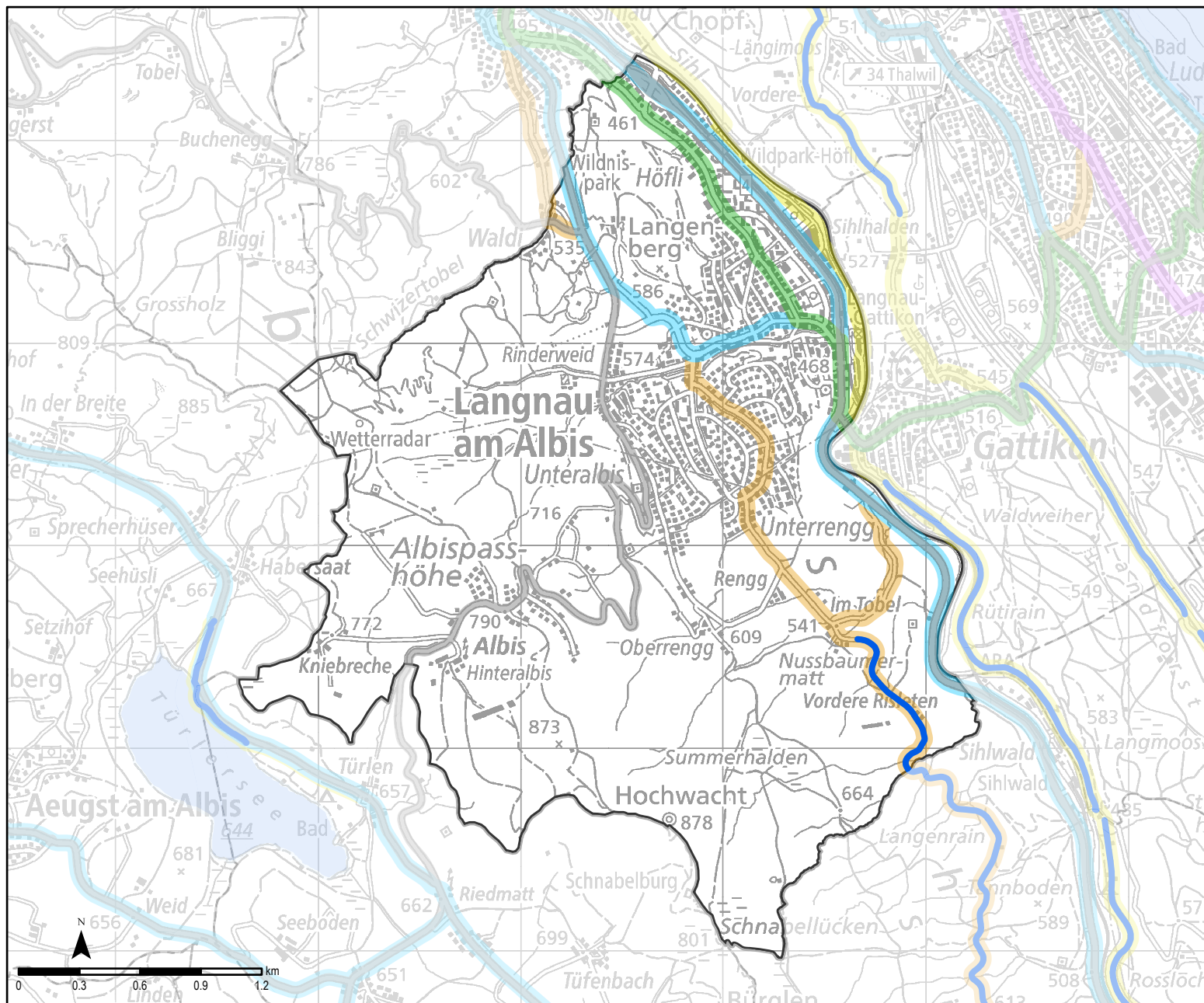
Quellen: VGL, E+S, Amt für Mobilität KTZH (2021); Hintergrund: swisstopo

Bearbeitungsstand: 07.08.2025

Indikator: A.1.4



Kanton Zürich  
Volkswirtschaftsdirection  
Amt für Mobilität



## Signal 2.14 (Dreiteiler)

Langnau am Albis

Datenstand 2021

Strasse mit Fahrverbot 2.14  
(teilweise nur an Wochenenden und  
Feiertagen)

### Untersuchte Streckenabschnitte

- Velobahn
- Hauptverbindung
- Nebenverbindung
- SchweizMobil Veloroute
- Zusätzliche Freizeitverbindung  
gemäss RRP
- Staatsstrasse

### Anmerkungen

Die Daten zur Veloinfrastruktur werden alle vier Jahre durch das Amt für Mobilität im Feld erhoben. Die letzte Erhebung fand 2021 statt, die nächste Erhebung findet im Herbst 2025 statt. Es wird nur diejenige Veloinfrastruktur erhoben, welche entlang des offiziellen Freizeit- oder Alltagsnetzes sowie entlang der Staatsstrassen verläuft.

Quellen: VGL, E+S, Amt für Mobilität KTZH (2021); Hintergrund: swisstopo

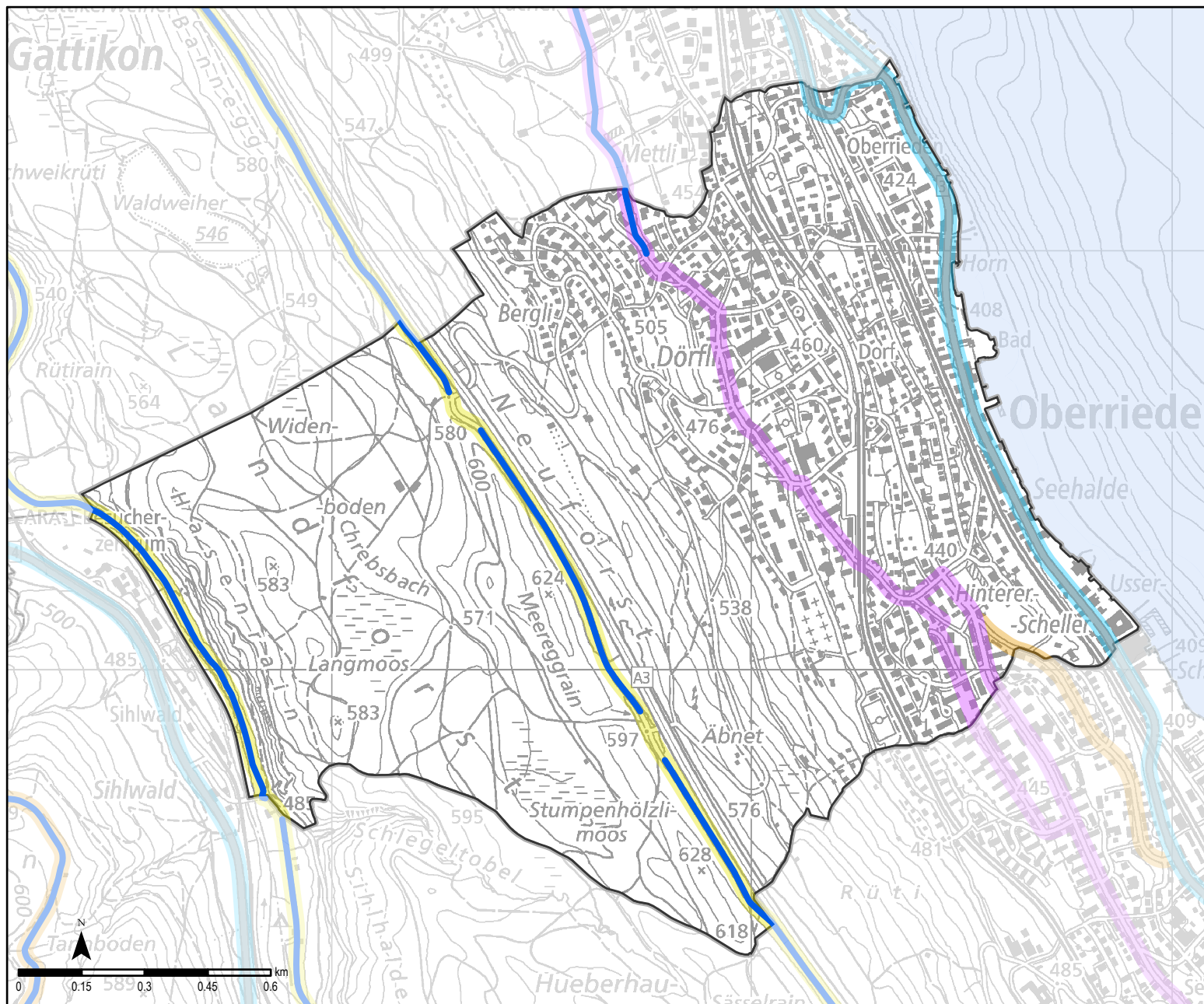
Bearbeitungsstand: 07.08.2025

Indikator: A.1.4



Kanton Zürich  
Volkswirtschaftsdirektion  
Amt für Mobilität





## Signal 2.14 (Dreiteiler)

Oberrieden

Datenstand 2021

Strasse mit Fahrverbot 2.14  
(teilweise nur an Wochenenden und  
Feiertagen)

### Untersuchte Streckenabschnitte

- Velobahn
- Hauptverbindung
- Nebenverbindung
- SchweizMobil Veloroute
- Zusätzliche Freizeitverbindung  
gemäss RRP
- Staatsstrasse

### Anmerkungen

Die Daten zur Veloinfrastruktur werden alle vier Jahre durch das Amt für Mobilität im Feld erhoben. Die letzte Erhebung fand 2021 statt, die nächste Erhebung findet im Herbst 2025 statt. Es wird nur diejenige Veloinfrastruktur erhoben, welche entlang des offiziellen Freizeit- oder Alltagsnetzes sowie entlang der Staatsstrassen verläuft.

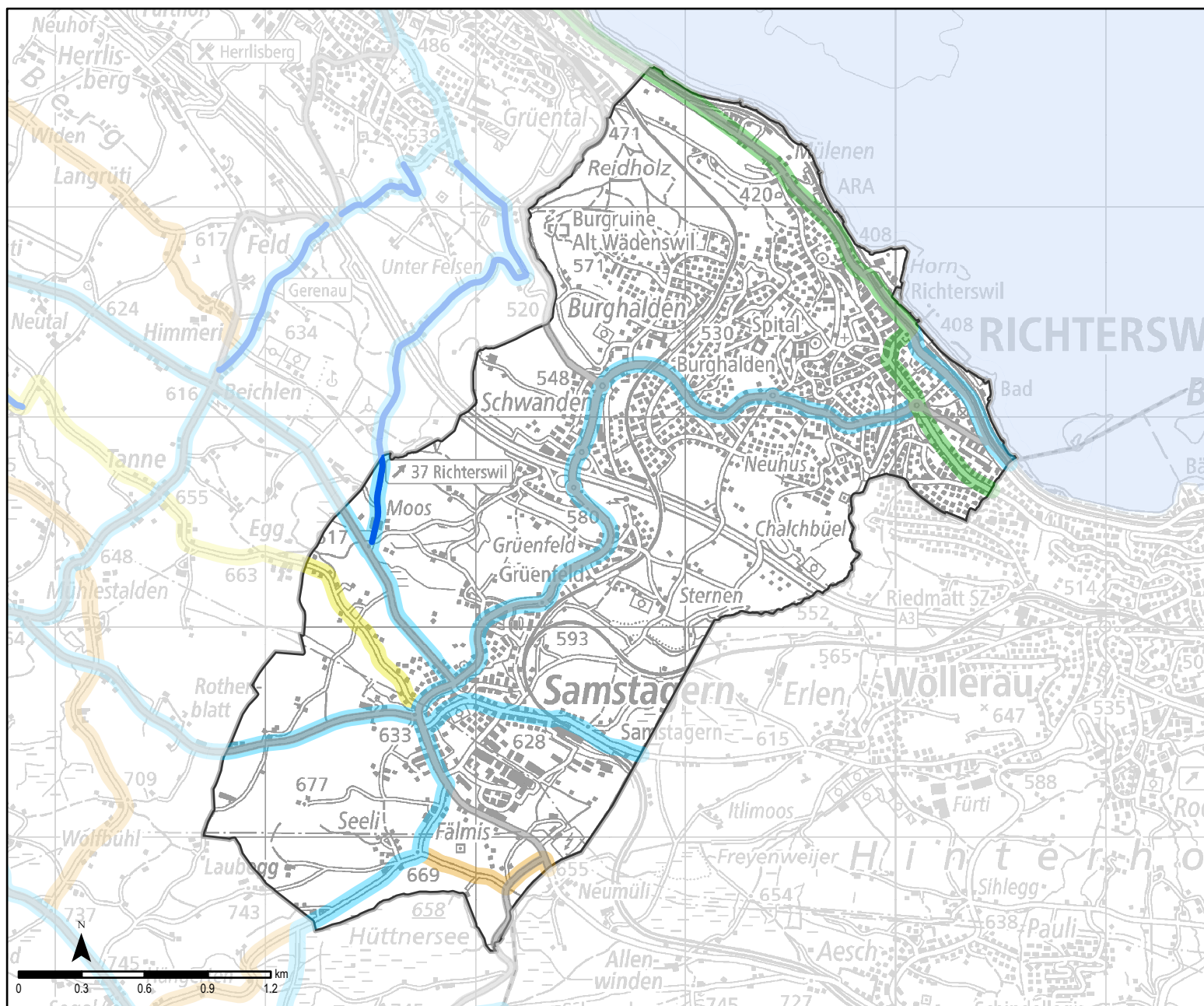
Quellen: VGL, E+S, Amt für Mobilität KTZH (2021); Hintergrund: swisstopo

Bearbeitungsstand: 07.08.2025

Indikator: A.1.4



Kanton Zürich  
Volkswirtschaftsdirektion  
Amt für Mobilität



## Signal 2.14 (Dreiteiler)

Richterswil

Datenstand 2021

Strasse mit Fahrverbot 2.14  
(teilweise nur an Wochenenden und  
Feiertagen)

### Untersuchte Streckenabschnitte

- Velobahn
- Hauptverbindung
- Nebenverbindung
- SchweizMobil Veloroute
- Zusätzliche Freizeitverbindung  
gemäss RRP
- Staatsstrasse

### Anmerkungen

Die Daten zur Veloinfrastruktur werden alle vier Jahre durch das Amt für Mobilität im Feld erhoben. Die letzte Erhebung fand 2021 statt, die nächste Erhebung findet im Herbst 2025 statt. Es wird nur diejenige Veloinfrastruktur erhoben, welche entlang des offiziellen Freizeit- oder Alltagsnetzes sowie entlang der Staatsstrassen verläuft.

Quellen: VGL, E+S, Amt für Mobilität KTZH (2021); Hintergrund: swisstopo

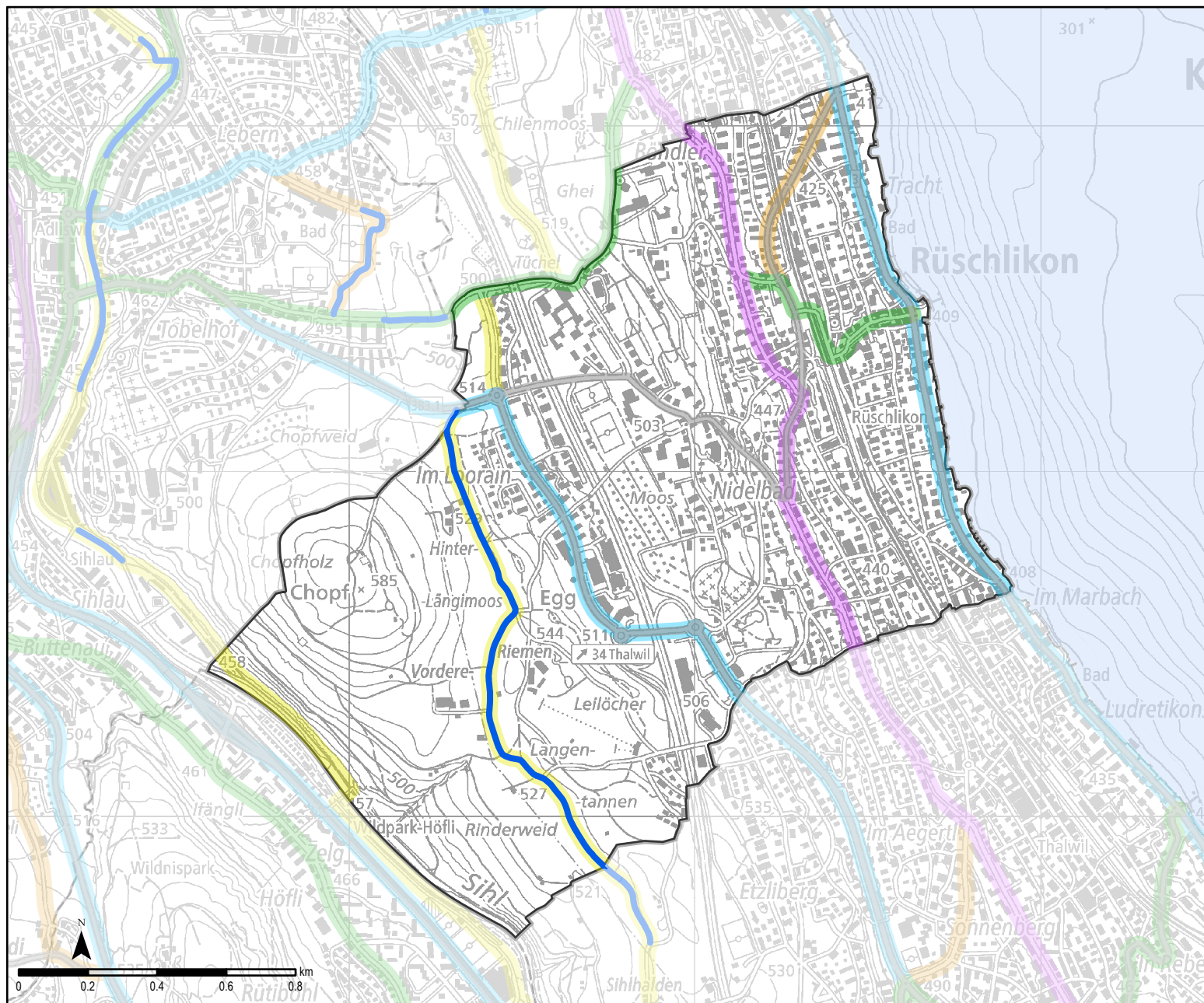
Bearbeitungsstand: 07.08.2025

Indikator: A.1.4



Kanton Zürich  
Volkswirtschaftsdirektion  
Amt für Mobilität





## Signal 2.14 (Dreiteiler)

Rorschach

Datenstand 2021

Strasse mit Fahrverbot 2.14  
(teilweise nur an Wochenenden und  
Feiertagen)

### Untersuchte Streckenabschnitte

- Velobahn
- Hauptverbindung
- Nebenverbindung
- SchweizMobil Veloroute
- Zusätzliche Freizeitverbindung  
gemäss RRP
- Staatsstrasse

### Anmerkungen

Die Daten zur Veloinfrastruktur werden alle vier Jahre durch das Amt für Mobilität im Feld erhoben. Die letzte Erhebung fand 2021 statt, die nächste Erhebung findet im Herbst 2025 statt. Es wird nur diejenige Veloinfrastruktur erhoben, welche entlang des offiziellen Freizeit- oder Alltagsnetzes sowie entlang der Staatsstrassen verläuft.

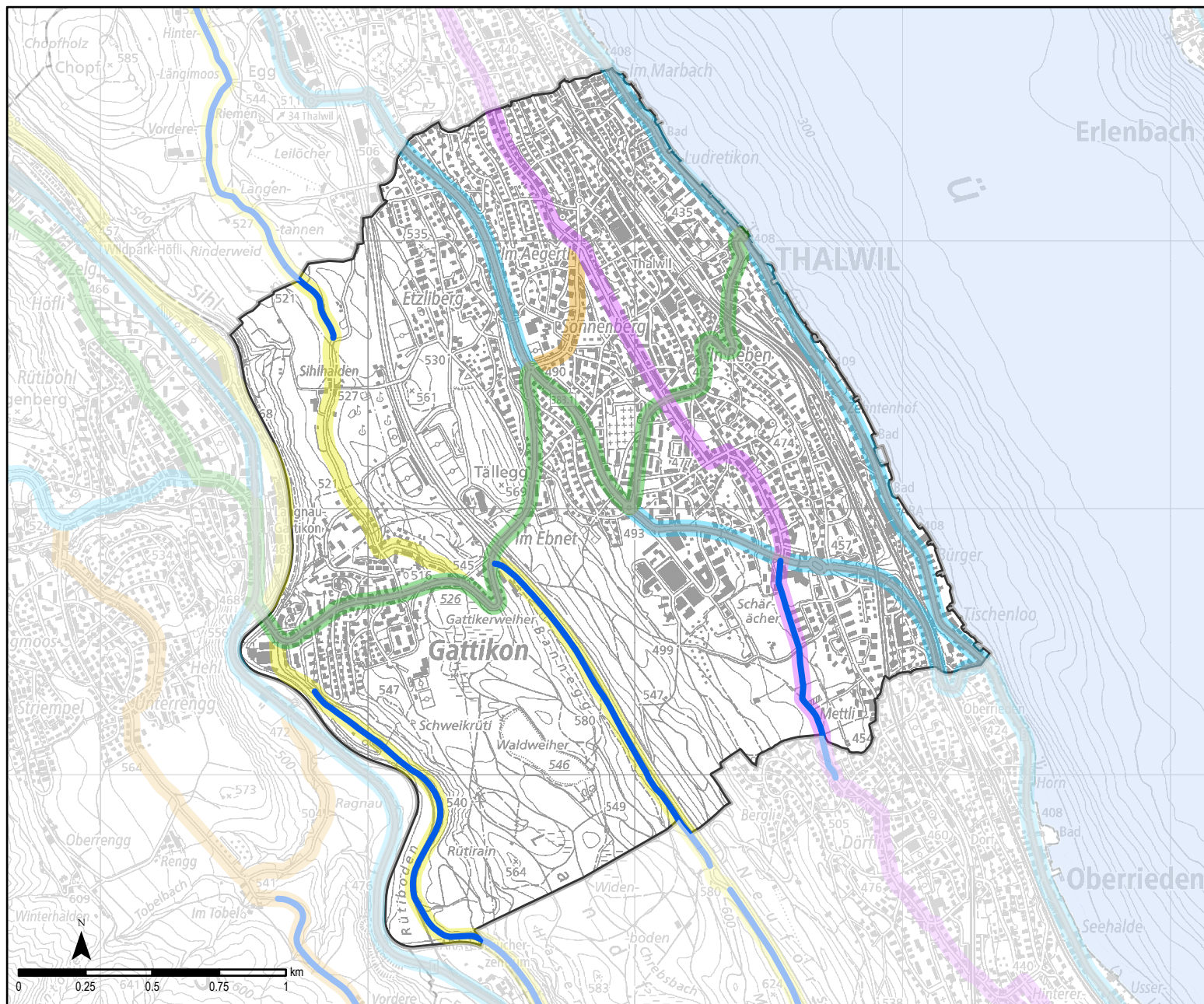
Quellen: VGL, E+S, Amt für Mobilität KTZH (2021); Hintergrund: swisstopo

Bearbeitungsstand: 07.08.2025

Indikator: A.1.4



Kanton Zürich  
Volkswirtschaftsdirektion  
Amt für Mobilität



## Signal 2.14 (Dreiteiler)

Thalwil

Datenstand 2021

Strasse mit Fahrverbot 2.14  
(teilweise nur an Wochenenden und  
Feiertagen)

### Untersuchte Streckenabschnitte

- Velobahn
- Hauptverbindung
- Nebenverbindung
- SchweizMobil Veloroute
- Zusätzliche Freizeitverbindung  
gemäss RRP
- Staatsstrasse

### Anmerkungen

Die Daten zur Veloinfrastruktur werden alle vier Jahre durch das Amt für Mobilität im Feld erhoben. Die letzte Erhebung fand 2021 statt, die nächste Erhebung findet im Herbst 2025 statt. Es wird nur diejenige Veloinfrastruktur erhoben, welche entlang des offiziellen Freizeit- oder Alltagsnetzes sowie entlang der Staatsstrassen verläuft.

Quellen: VGL, E+S, Amt für Mobilität KTZH (2021); Hintergrund: swisstopo

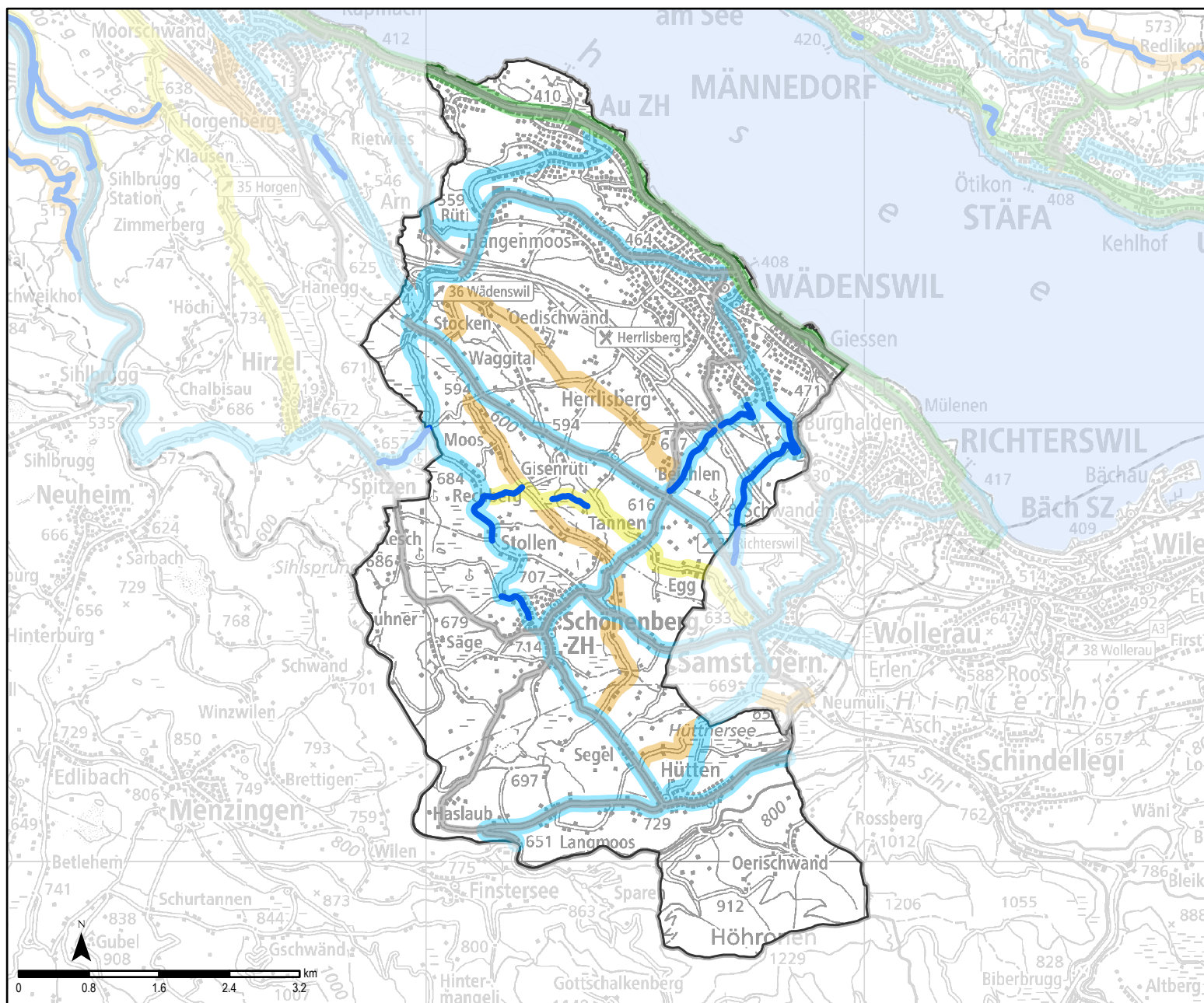
Bearbeitungsstand: 07.08.2025

Indikator: A.1.4



Kanton Zürich  
Volkswirtschaftsdirection  
Amt für Mobilität





## Signal 2.14 (Dreiteiler)

Wädenswil

Datenstand 2021

Strasse mit Fahrverbot 2.14  
(teilweise nur an Wochenenden und  
Feiertagen)

### Untersuchte Streckenabschnitte

- Velobahn
- Hauptverbindung
- Nebenverbindung
- SchweizMobil Veloroute
- Zusätzliche Freizeitverbindung  
gemäss RRP
- Staatsstrasse

### Anmerkungen

Die Daten zur Veloinfrastruktur werden alle vier Jahre durch das Amt für Mobilität im Feld erhoben. Die letzte Erhebung fand 2021 statt, die nächste Erhebung findet im Herbst 2025 statt. Es wird nur diejenige Veloinfrastruktur erhoben, welche entlang des offiziellen Freizeit- oder Alltagsnetzes sowie entlang der Staatsstrassen verläuft.

Quellen: VGL, E+S, Amt für Mobilität KTZH (2021); Hintergrund: swisstopo

Bearbeitungsstand: 07.08.2025

Indikator: A.1.4



Kanton Zürich  
Volkswirtschaftsdirektion  
Amt für Mobilität