

Signal 2.14 (Dreiteiler)

Hettlingen

Datenstand 2021

Strasse mit Fahrverbot 2.14
(teilweise nur an Wochenenden und
Feiertagen)

Untersuchte Streckenabschnitte

- Velobahn
- Hauptverbindung
- Nebenverbindung
- SchweizMobil Veloroute
- Zusätzliche Freizeitverbindung
gemäss RRP
- Staatsstrasse

Anmerkungen

Die Daten zur Veloinfrastruktur werden alle vier Jahre durch das Amt für Mobilität im Feld erhoben. Die letzte Erhebung fand 2021 statt, die nächste Erhebung findet im Herbst 2025 statt. Es wird nur diejenige Veloinfrastruktur erhoben, welche entlang des offiziellen Freizeit- oder Alltagsnetzes sowie entlang der Staatsstrassen verläuft.

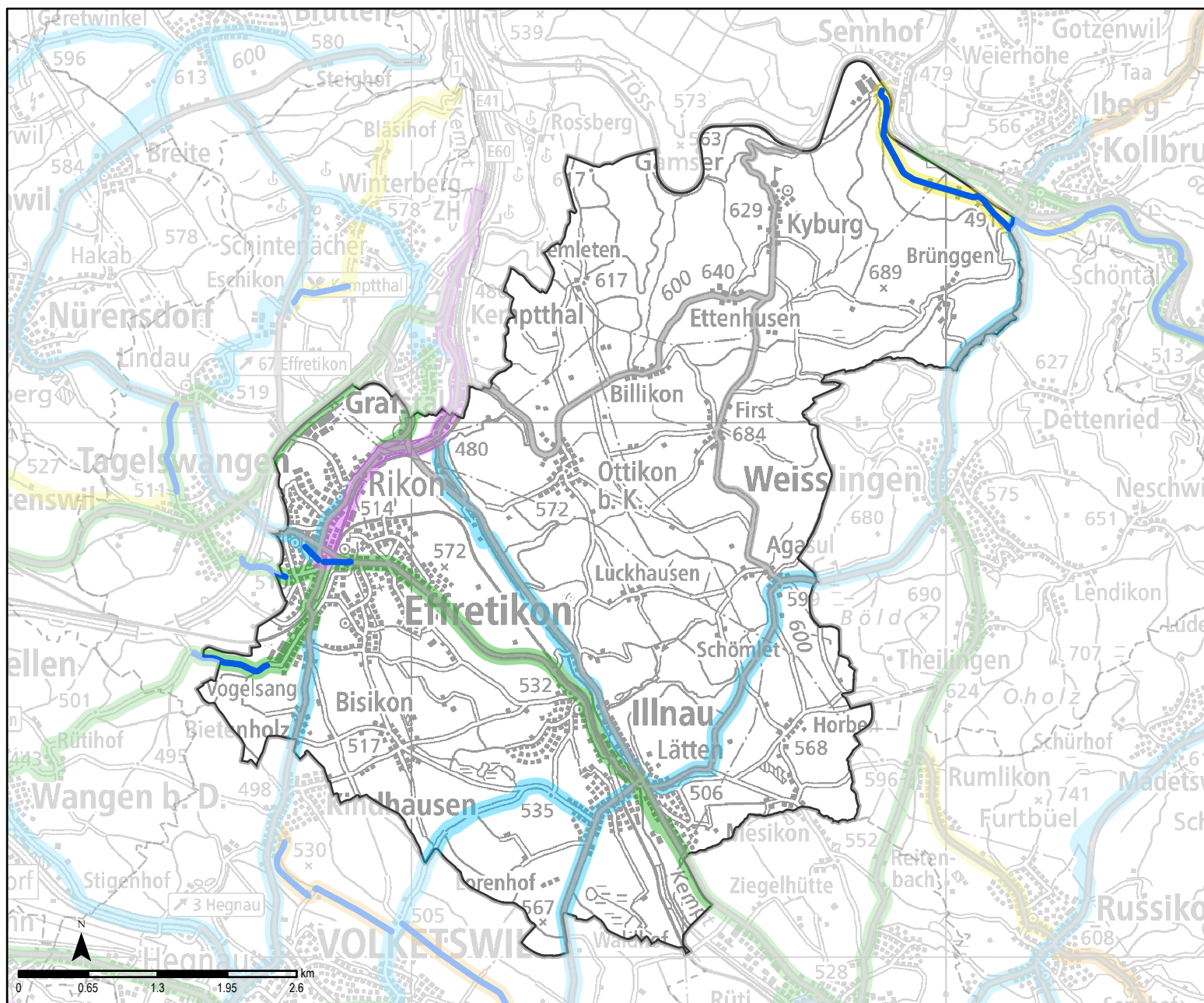
Quellen: VGL, E+S, Amt für Mobilität KTZH (2021); Hintergrund: swisstopo

Bearbeitungsstand: 07.08.2025

Indikator: A.1.4



Kanton Zürich
Volkswirtschaftsdirection
Amt für Mobilität



Signal 2.14 (Dreiteiler)

Illnau-Effretikon

Datenstand 2021

Strasse mit Fahrverbot 2.14
(teilweise nur an Wochenenden und
Feiertagen)

Untersuchte Streckenabschnitte

- Velobahn
- Hauptverbindung
- Nebenverbindung
- SchweizMobil Veloroute
- Zusätzliche Freizeitverbindung
gemäss RRP
- Staatsstrasse

Anmerkungen

Die Daten zur Veloinfrastruktur werden alle vier Jahre durch das Amt für Mobilität im Feld erhoben. Die letzte Erhebung fand 2021 statt, die nächste Erhebung findet im Herbst 2025 statt. Es wird nur diejenige Veloinfrastruktur erhoben, welche entlang des offiziellen Freizeit- oder Alltagsnetzes sowie entlang der Staatsstrassen verläuft.

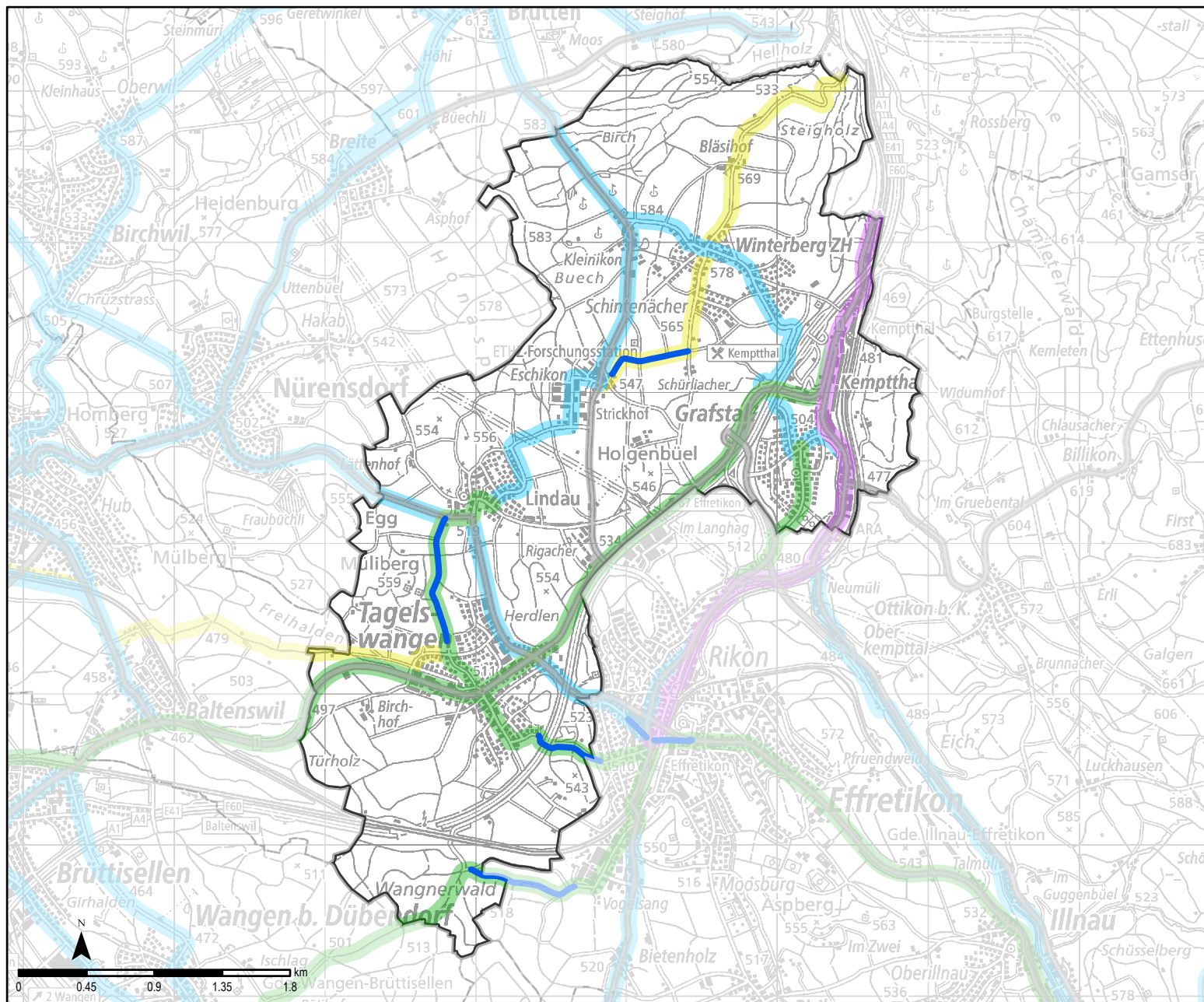
Quellen: VGL, E+S, Amt für Mobilität KTZH (2021); Hintergrund: swisstopo

Bearbeitungsstand: 07.08.2025

Indikator: A.1.4



Kanton Zürich
Volkswirtschaftsdirektion
Amt für Mobilität



Signal 2.14 (Dreiteiler)

Lindau

Datenstand 2021

Strasse mit Fahrverbot 2.14
(teilweise nur an Wochenenden und
Feiertagen)

Untersuchte Streckenabschnitte

- Velobahn
- Hauptverbindung
- Nebenverbindung
- SchweizMobil Veloroute
- Zusätzliche Freizeitverbindung
gemäss RRP
- Staatsstrasse

Anmerkungen

Die Daten zur Veloinfrastruktur werden alle vier Jahre durch das Amt für Mobilität im Feld erhoben. Die letzte Erhebung fand 2021 statt, die nächste Erhebung findet im Herbst 2025 statt. Es wird nur diejenige Veloinfrastruktur erhoben, welche entlang des offiziellen Freizeit- oder Alltagsnetzes sowie entlang der Staatsstrassen verläuft.

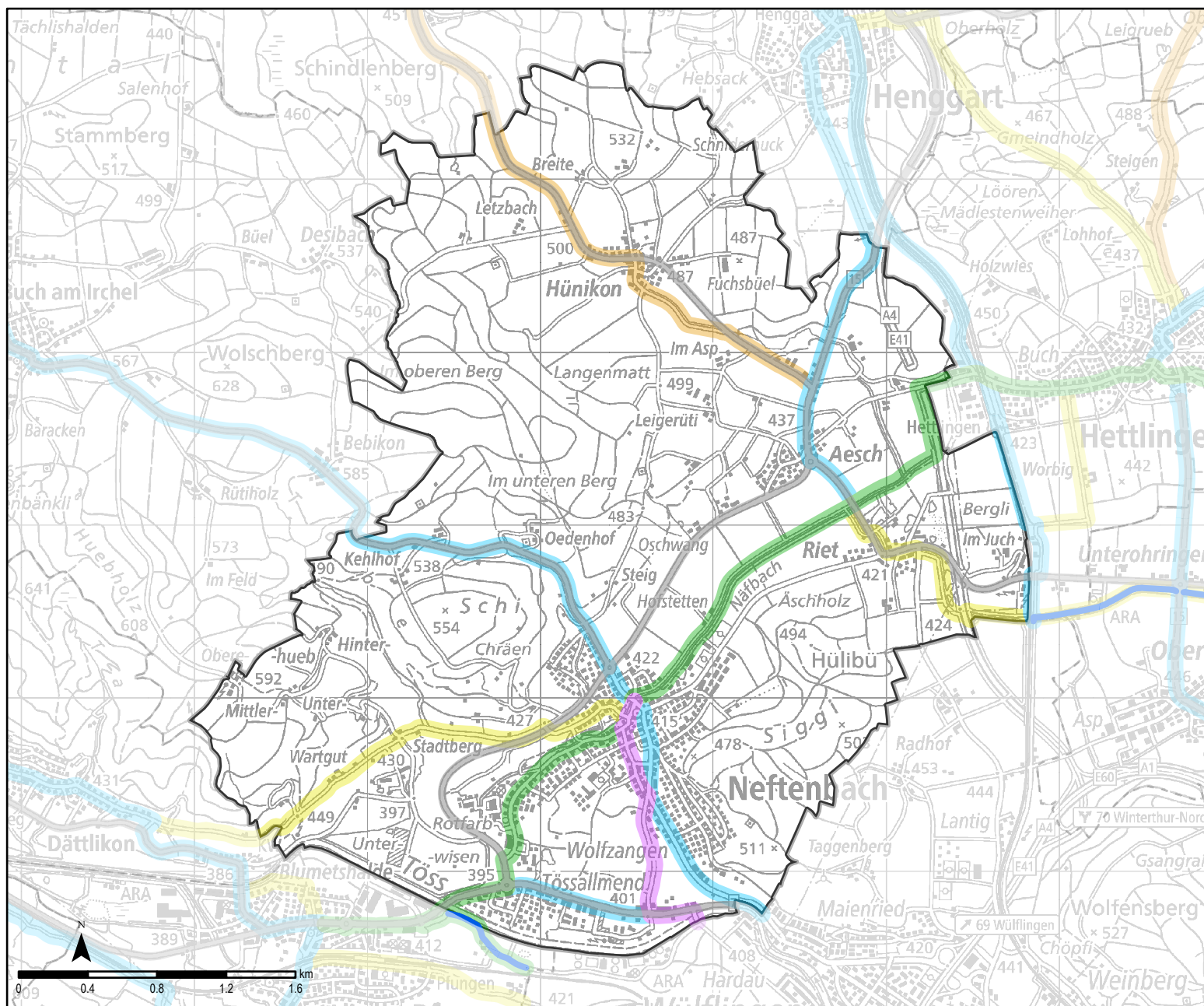
Quellen: VGL, E+S, Amt für Mobilität KTZH (2021); Hintergrund: swisstopo

Bearbeitungsstand: 07.08.2025

Indikator: A.1.4



Kanton Zürich
Volkswirtschaftsdirection
Amt für Mobilität



Signal 2.14 (Dreiteiler)

Neftenbach

Datenstand 2021

Strasse mit Fahrverbot 2.14
(teilweise nur an Wochenenden und
Feiertagen)

Untersuchte Streckenabschnitte

- Velobahn
- Hauptverbindung
- Nebenverbindung
- SchweizMobil Veloroute
- Zusätzliche Freizeitverbindung
gemäss RRP
- Staatsstrasse

Anmerkungen

Die Daten zur Veloinfrastruktur werden alle vier Jahre durch das Amt für Mobilität im Feld erhoben. Die letzte Erhebung fand 2021 statt, die nächste Erhebung findet im Herbst 2025 statt. Es wird nur diejenige Veloinfrastruktur erhoben, welche entlang des offiziellen Freizeit- oder Alltagsnetzes sowie entlang der Staatsstrassen verläuft.

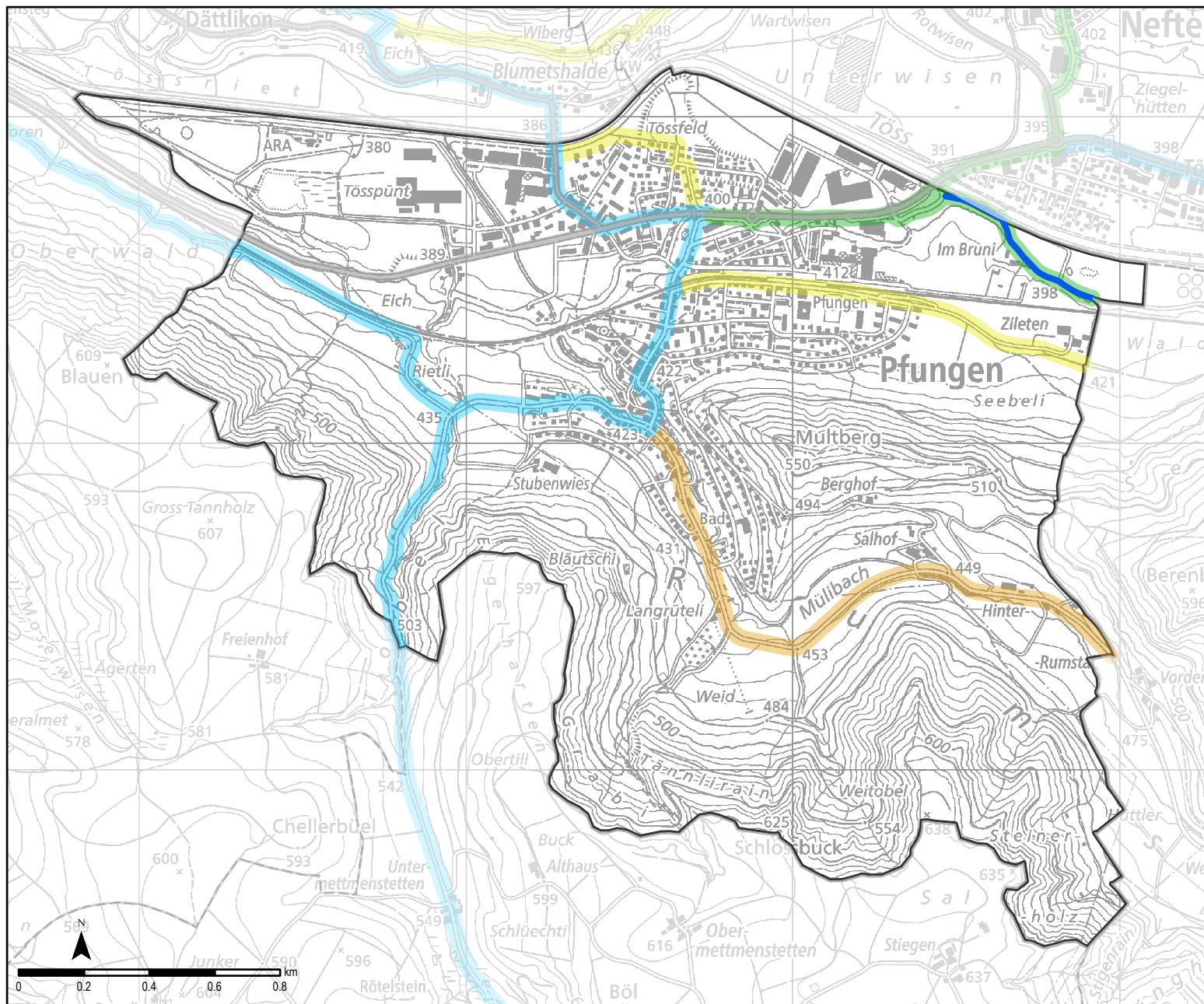
Quellen: VGL, E+S, Amt für Mobilität KTZH (2021); Hintergrund: swisstopo

Bearbeitungsstand: 07.08.2025

Indikator: A.1.4



Kanton Zürich
Volkswirtschaftsdirektion
Amt für Mobilität



Signal 2.14 (Dreiteiler)

Pfungen

Datenstand 2021

Strasse mit Fahrverbot 2.14
(teilweise nur an Wochenenden und
Feiertagen)

Untersuchte Streckenabschnitte

- Velobahn
- Hauptverbindung
- Nebenverbindung
- SchweizMobil Veloroute
- Zusätzliche Freizeitverbindung
gemäss RRP
- Staatsstrasse

Anmerkungen

Die Daten zur Veloinfrastruktur werden alle vier Jahre durch das Amt für Mobilität im Feld erhoben. Die letzte Erhebung fand 2021 statt, die nächste Erhebung findet im Herbst 2025 statt. Es wird nur diejenige Veloinfrastruktur erhoben, welche entlang des offiziellen Freizeit- oder Alltagsnetzes sowie entlang der Staatsstrassen verläuft.

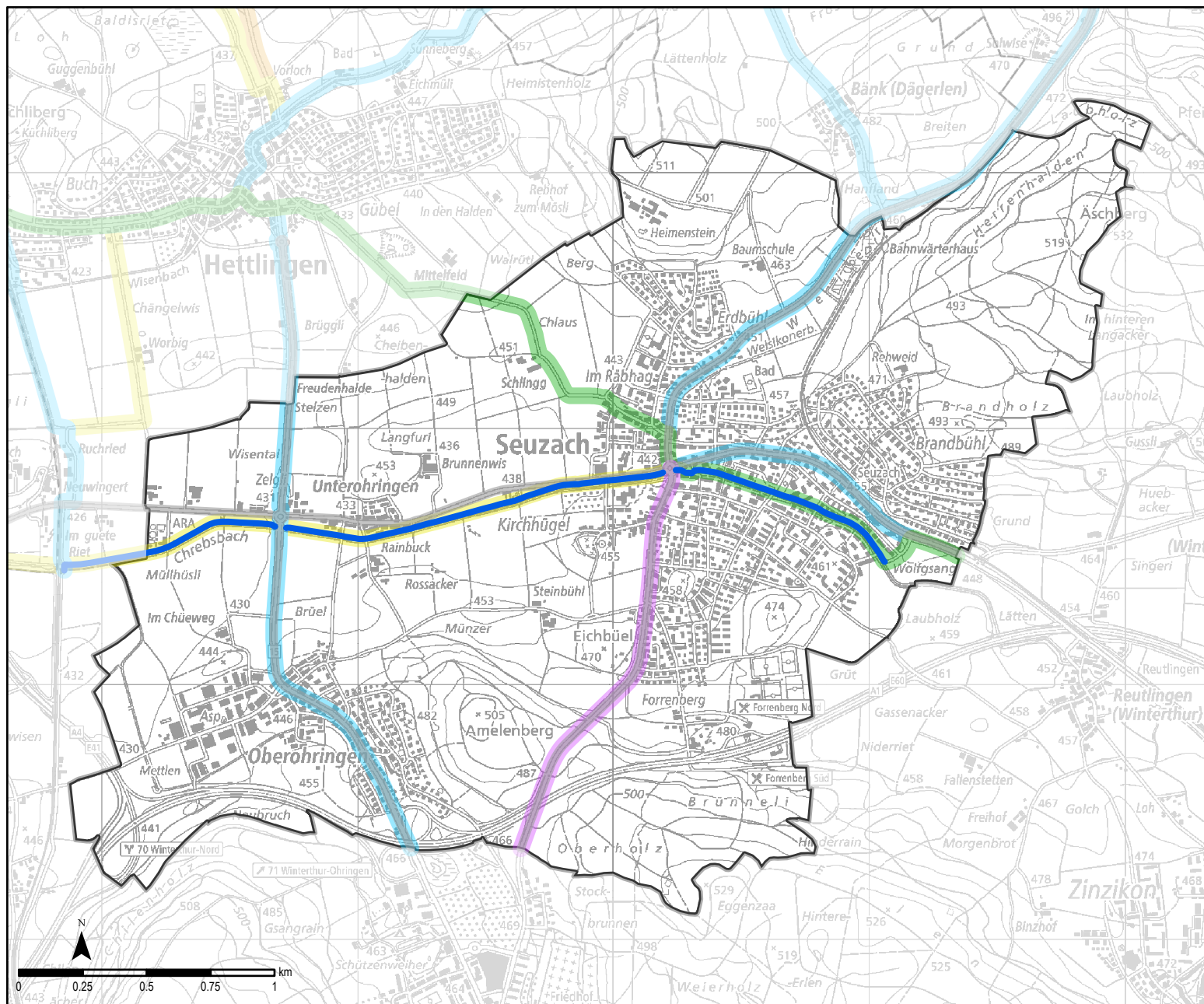
Quellen: VGL, E+S, Amt für Mobilität KTZH (2021); Hintergrund: swisstopo

Bearbeitungsstand: 07.08.2025

Indikator: A.1.4



Kanton Zürich
Volkswirtschaftsdirection
Amt für Mobilität



Signal 2.14 (Dreiteiler)

Seuzach

Datenstand 2021

Strasse mit Fahrverbot 2.14
(teilweise nur an Wochenenden und
Feiertagen)

Untersuchte Streckenabschnitte

- Velobahn
- Hauptverbindung
- Nebenverbindung
- SchweizMobil Veloroute
- Zusätzliche Freizeitverbindung
gemäss RRP
- Staatsstrasse

Anmerkungen

Die Daten zur Veloinfrastruktur werden alle vier Jahre durch das Amt für Mobilität im Feld erhoben. Die letzte Erhebung fand 2021 statt, die nächste Erhebung findet im Herbst 2025 statt. Es wird nur diejenige Veloinfrastruktur erhoben, welche entlang des offiziellen Freizeit- oder Alltagsnetzes sowie entlang der Staatsstrassen verläuft.

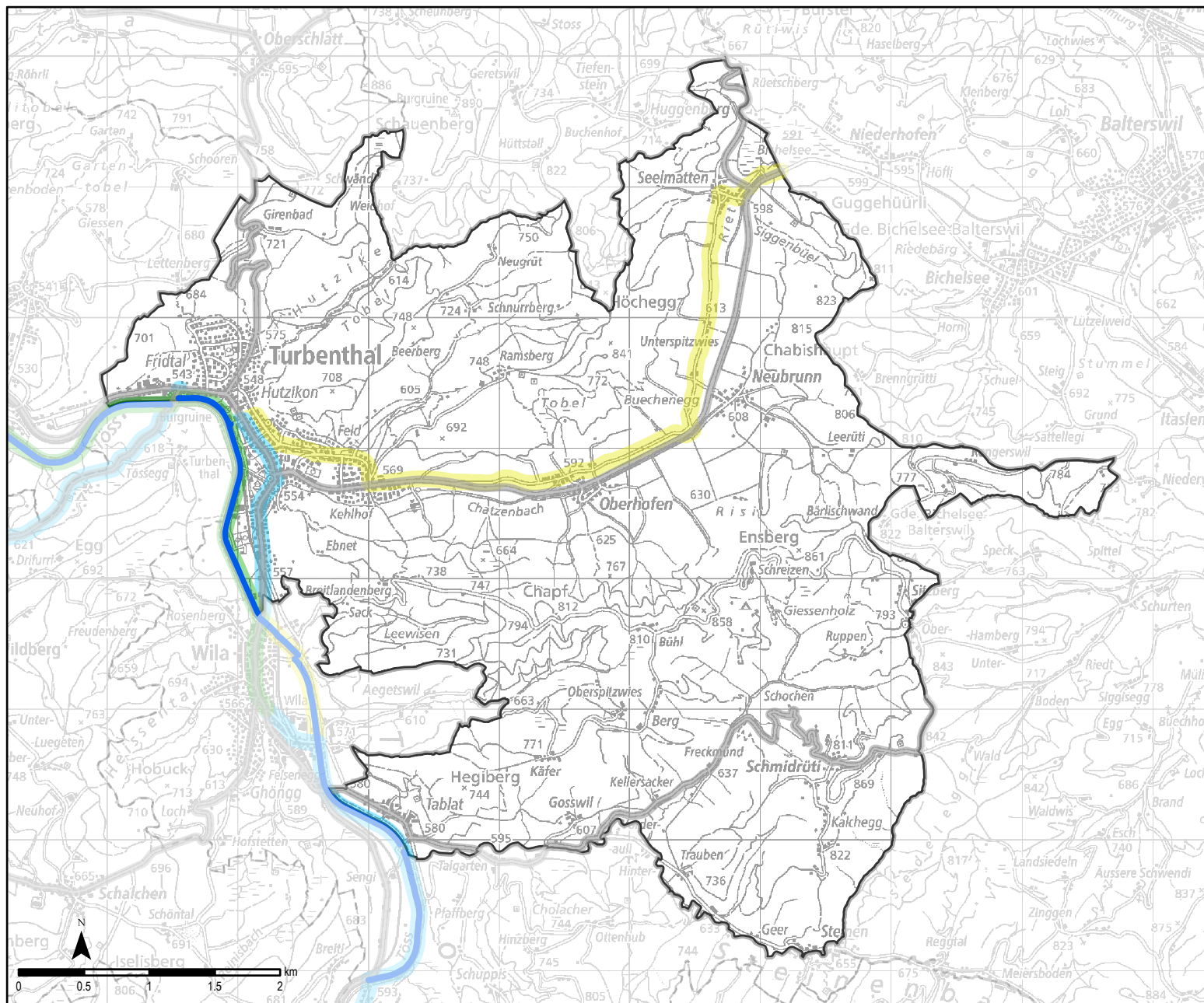
Quellen: VGL, E+S, Amt für Mobilität KTZH (2021); Hintergrund: swisstopo

Bearbeitungsstand: 07.08.2025

Indikator: A.1.4



Kanton Zürich
Volkswirtschaftsdirektion
Amt für Mobilität



Signal 2.14 (Dreiteiler)

Turbenthal

Datenstand 2021

Strasse mit Fahrverbot 2.14
(teilweise nur an Wochenenden und
Feiertagen)

Untersuchte Streckenabschnitte

- Velobahn
- Hauptverbindung
- Nebenverbindung
- SchweizMobil Veloroute
- Zusätzliche Freizeitverbindung
gemäss RRP
- Staatsstrasse

Anmerkungen

Die Daten zur Veloinfrastruktur werden alle vier Jahre durch das Amt für Mobilität im Feld erhoben. Die letzte Erhebung fand 2021 statt, die nächste Erhebung findet im Herbst 2025 statt. Es wird nur diejenige Veloinfrastruktur erhoben, welche entlang des offiziellen Freizeit- oder Alltagsnetzes sowie entlang der Staatsstrassen verläuft.

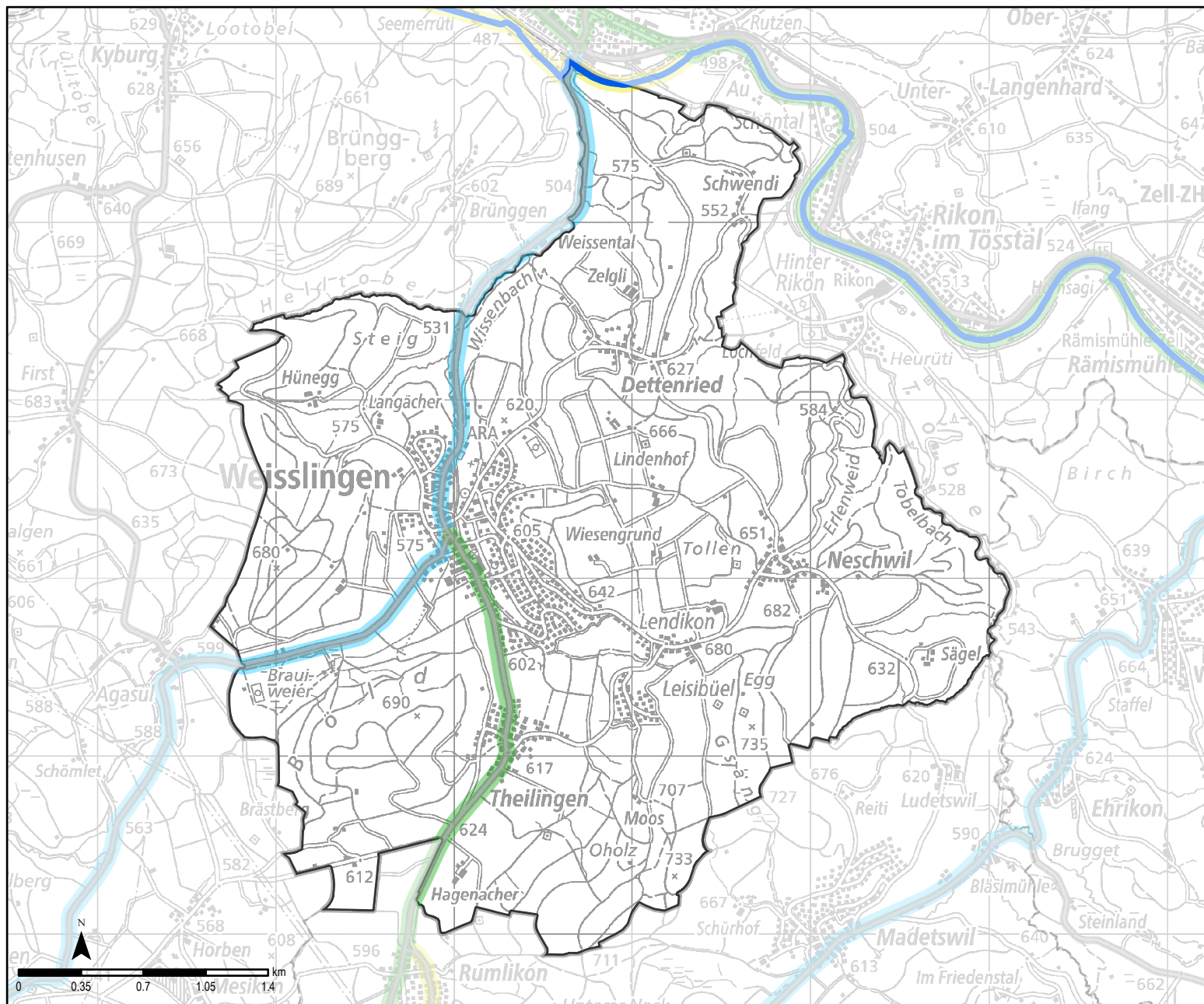
Quellen: VGL, E+S, Amt für Mobilität KTZH (2021); Hintergrund: swisstopo

Bearbeitungsstand: 07.08.2025

Indikator: A.1.4



Kanton Zürich
Volkswirtschaftsdirection
Amt für Mobilität



Signal 2.14 (Dreiteiler)

Weisslingen

Datenstand 2021

Strasse mit Fahrverbot 2.14
(teilweise nur an Wochenenden und
Feiertagen)

Untersuchte Streckenabschnitte

- Velobahn
- Hauptverbindung
- Nebenverbindung
- SchweizMobil Veloroute
- Zusätzliche Freizeitverbindung
gemäss RRP
- Staatsstrasse

Anmerkungen

Die Daten zur Veloinfrastruktur werden alle vier Jahre durch das Amt für Mobilität im Feld erhoben. Die letzte Erhebung fand 2021 statt, die nächste Erhebung findet im Herbst 2025 statt. Es wird nur diejenige Veloinfrastruktur erhoben, welche entlang des offiziellen Freizeit- oder Alltagsnetzes sowie entlang der Staatsstrassen verläuft.

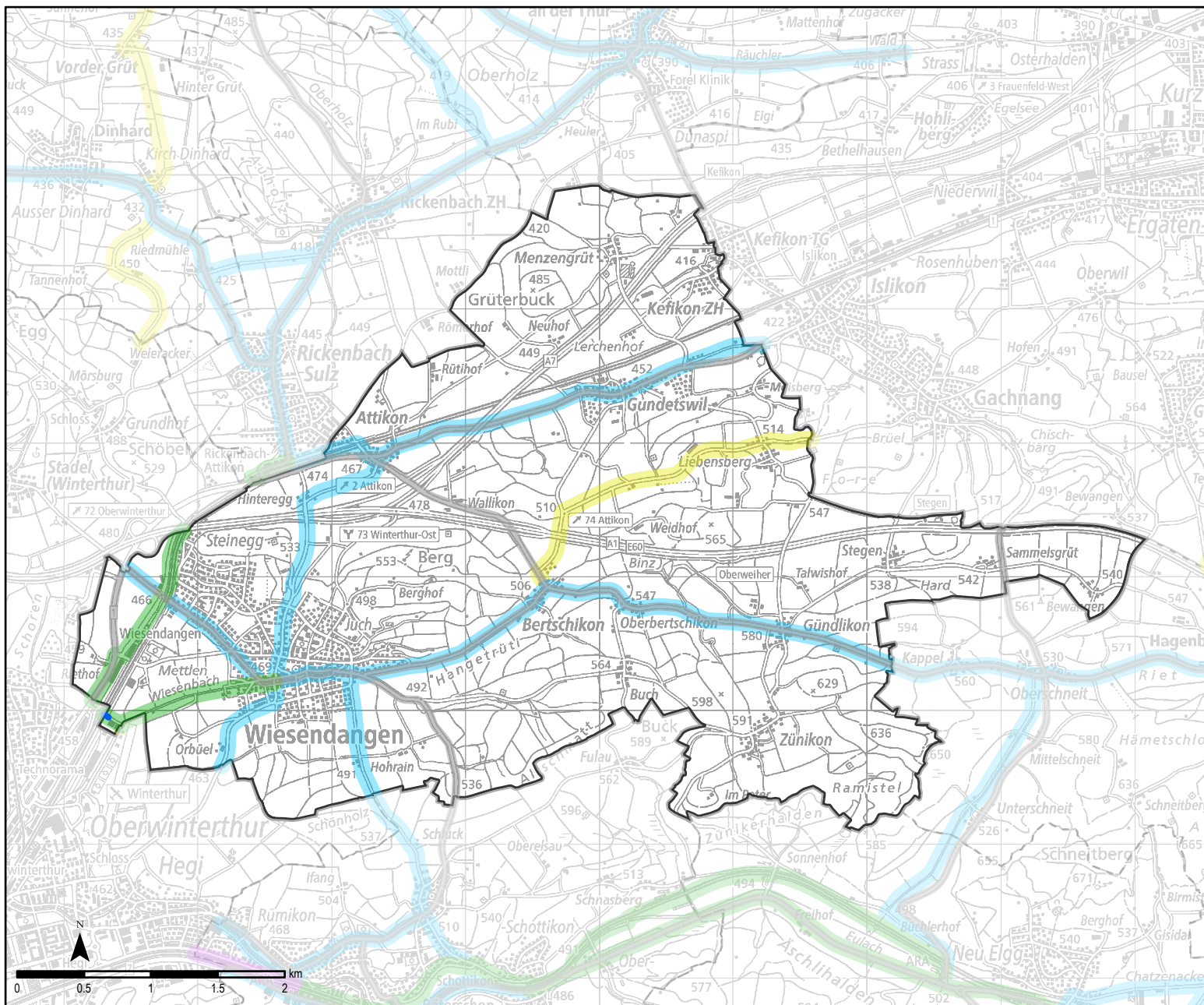
Quellen: VGL, E+S, Amt für Mobilität KTZH (2021); Hintergrund: swisstopo

Bearbeitungsstand: 07.08.2025

Indikator: A.1.4



Kanton Zürich
Volkswirtschaftsdirektion
Amt für Mobilität



Signal 2.14 (Dreiteiler)

Wiesendangen

Datenstand 2021

Strasse mit Fahrverbot 2.14
(teilweise nur an Wochenenden und
Feiertagen)

Untersuchte Streckenabschnitte

- Velobahn
- Hauptverbindung
- Nebenverbindung
- SchweizMobil Veloroute
- Zusätzliche Freizeitverbindung
gemäss RRP
- Staatsstrasse

Anmerkungen

Die Daten zur Veloinfrastruktur werden alle vier Jahre durch das Amt für Mobilität im Feld erhoben. Die letzte Erhebung fand 2021 statt, die nächste Erhebung findet im Herbst 2025 statt. Es wird nur diejenige Veloinfrastruktur erhoben, welche entlang des offiziellen Freizeit- oder Alltagsnetzes sowie entlang der Staatsstrassen verläuft.

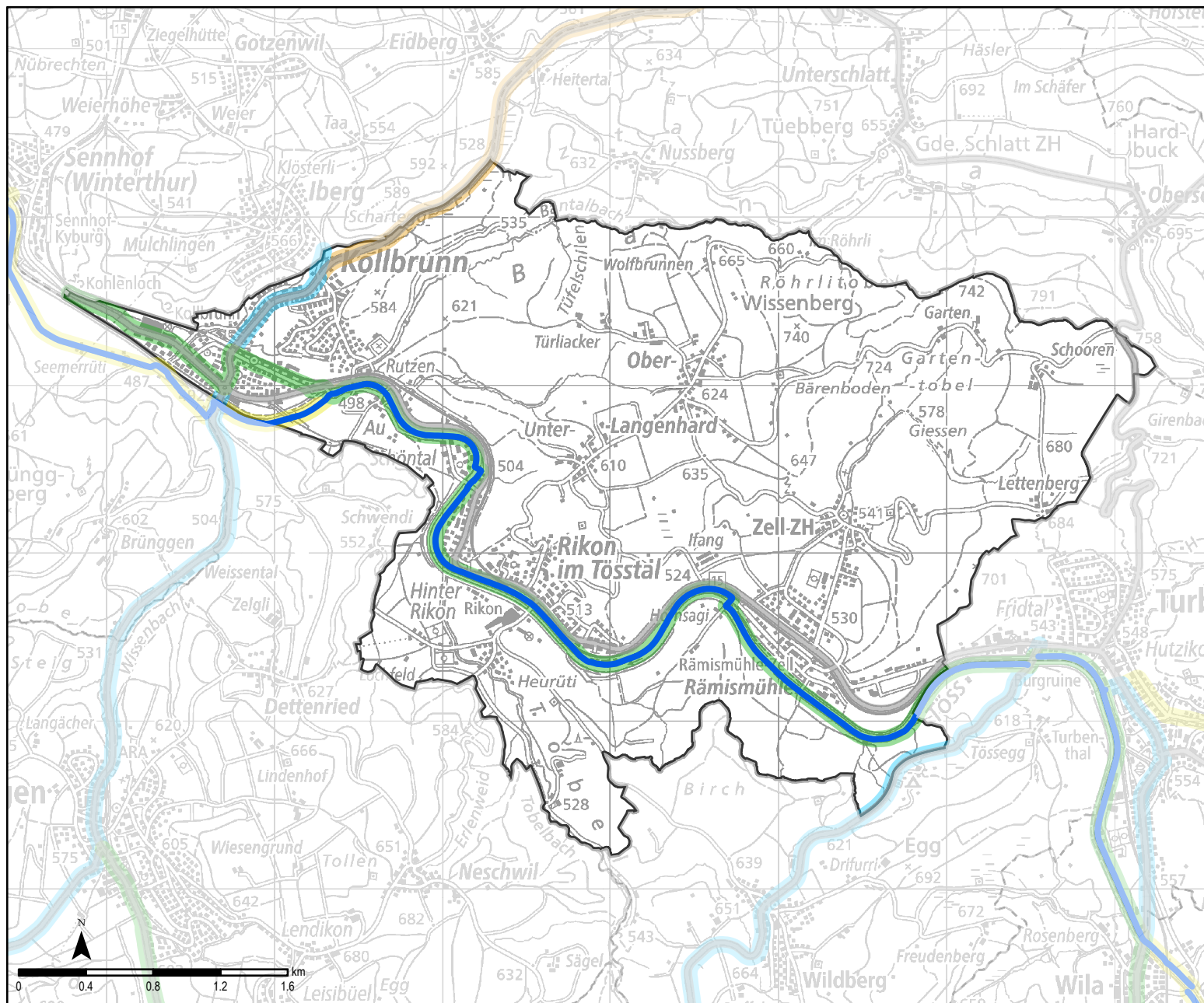
Quellen: VGL, E+S, Amt für Mobilität KTZH (2021); Hintergrund: swisstopo

Bearbeitungsstand: 07.08.2025

Indikator: A.1.4



Kanton Zürich
Volkswirtschaftsdirection
Amt für Mobilität



Signal 2.14 (Dreiteiler)

Zell (ZH)

Datenstand 2021

Strasse mit Fahrverbot 2.14
(teilweise nur an Wochenenden und
Feiertagen)

Untersuchte Streckenabschnitte

- Velobahn
- Hauptverbindung
- Nebenverbindung
- SchweizMobil Veloroute
- Zusätzliche Freizeitverbindung
gemäss RRP
- Staatsstrasse

Anmerkungen

Die Daten zur Veloinfrastruktur werden alle vier Jahre durch das Amt für Mobilität im Feld erhoben. Die letzte Erhebung fand 2021 statt, die nächste Erhebung findet im Herbst 2025 statt. Es wird nur diejenige Veloinfrastruktur erhoben, welche entlang des offiziellen Freizeit- oder Alltagsnetzes sowie entlang der Staatsstrassen verläuft.

Quellen: VGL, E+S, Amt für Mobilität KTZH (2021); Hintergrund: swisstopo

Bearbeitungsstand: 07.08.2025

Indikator: A.1.4



Kanton Zürich
Volkswirtschaftsdirection
Amt für Mobilität