

Signal 2.14 (Dreiteiler)

Birmensdorf (ZH)

Datenstand 2021

Strasse mit Fahrverbot 2.14
(teilweise nur an Wochenenden und
Feiertagen)

Untersuchte Streckenabschnitte

- Velobahn
- Hauptverbindung
- Nebenverbindung
- SchweizMobil Veloroute
- Zusätzliche Freizeitverbindung
gemäss RRP
- Staatsstrasse

Anmerkungen

Die Daten zur Veloinfrastruktur werden alle vier Jahre durch das Amt für Mobilität im Feld erhoben. Die letzte Erhebung fand 2021 statt, die nächste Erhebung findet im Herbst 2025 statt. Es wird nur diejenige Veloinfrastruktur erhoben, welche entlang des offiziellen Freizeit- oder Alltagsnetzes sowie entlang der Staatsstrassen verläuft.

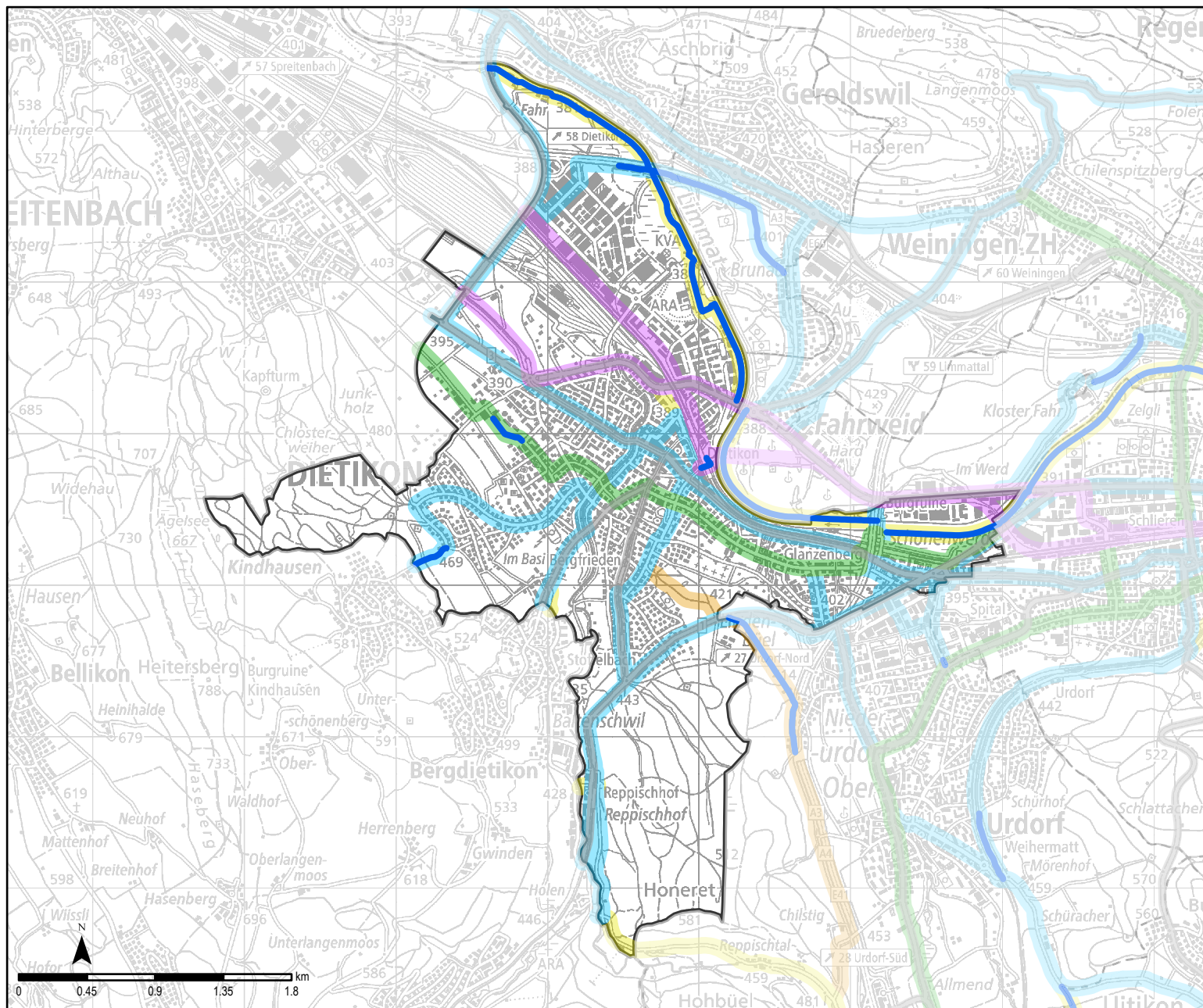
Quellen: VGL, E+S, Amt für Mobilität KTZH (2021); Hintergrund: swisstopo

Bearbeitungsstand: 07.08.2025

Indikator: A.1.4



Kanton Zürich
Volkswirtschaftsdirection
Amt für Mobilität



Signal 2.14 (Dreiteiler)

Dietikon

Datenstand 2021

Strasse mit Fahrverbot 2.14
(teilweise nur an Wochenenden und
Feiertagen)

Untersuchte Streckenabschnitte

- Velobahn
- Hauptverbindung
- Nebenverbindung
- SchweizMobil Veloroute
- Zusätzliche Freizeitverbindung
gemäss RRP
- Staatsstrasse

Anmerkungen

Die Daten zur Veloinfrastruktur werden alle vier Jahre durch das Amt für Mobilität im Feld erhoben. Die letzte Erhebung fand 2021 statt, die nächste Erhebung findet im Herbst 2025 statt. Es wird nur diejenige Veloinfrastruktur erhoben, welche entlang des offiziellen Freizeit- oder Alltagsnetzes sowie entlang der Staatsstrassen verläuft.

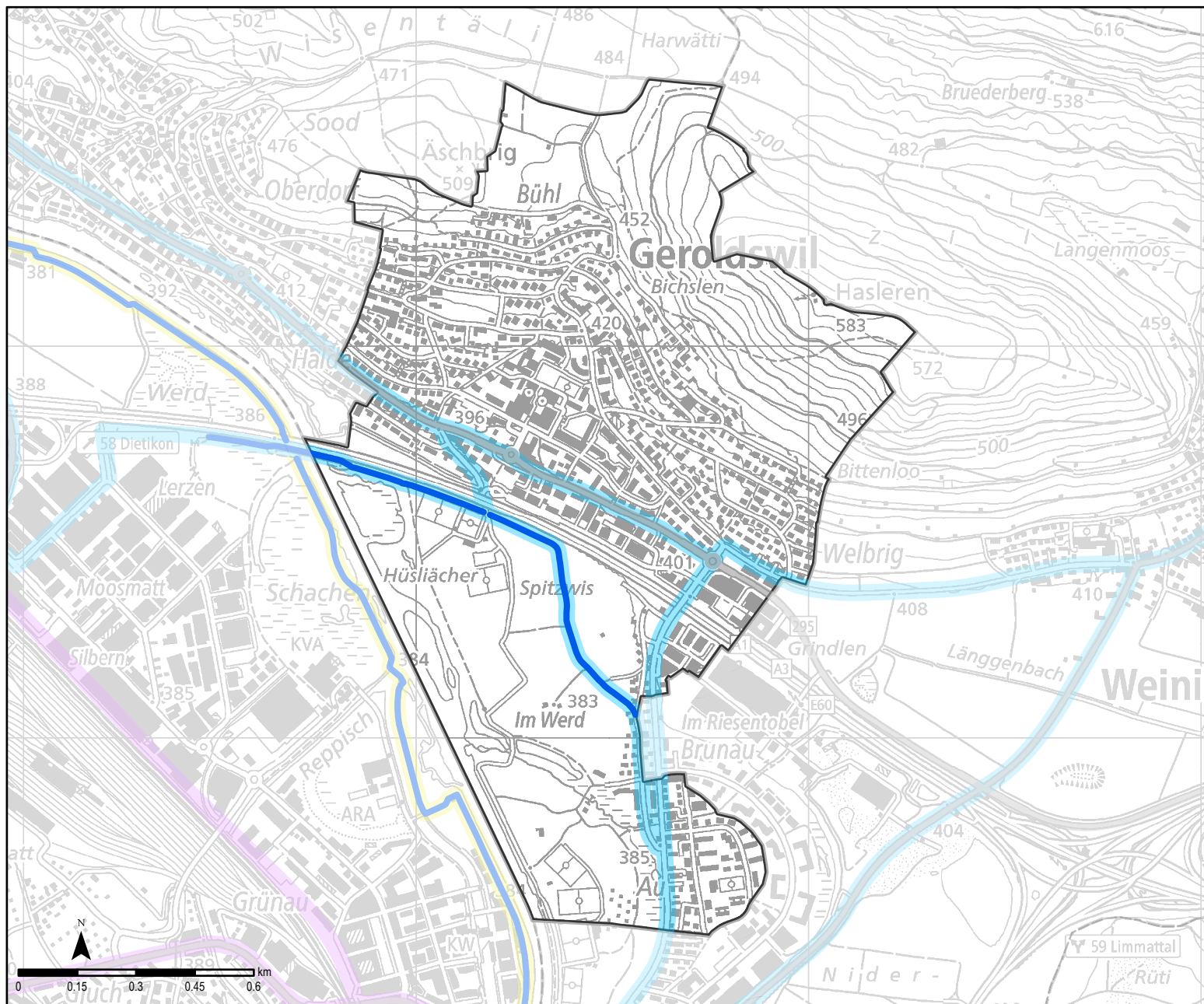
Quellen: VGL, E+S, Amt für Mobilität KTZH (2021); Hintergrund: swisstopo

Bearbeitungsstand: 07.08.2025

Indikator: A.1.4



Kanton Zürich
Volkswirtschaftsdirektion
Amt für Mobilität



Signal 2.14 (Dreiteiler)

Geroldswil

Datenstand 2021

Strasse mit Fahrverbot 2.14
(teilweise nur an Wochenenden und Feiertagen)

Untersuchte Streckenabschnitte

- Velobahn
- Hauptverbindung
- Nebenverbindung
- SchweizMobil Veloroute
- Zusätzliche Freizeitverbindung gemäss RRP
- Staatsstrasse

Anmerkungen

Die Daten zur Veloinfrastruktur werden alle vier Jahre durch das Amt für Mobilität im Feld erhoben. Die letzte Erhebung fand 2021 statt, die nächste Erhebung findet im Herbst 2025 statt. Es wird nur diejenige Veloinfrastruktur erhoben, welche entlang des offiziellen Freizeit- oder Alltagsnetzes sowie entlang der Staatsstrassen verläuft.

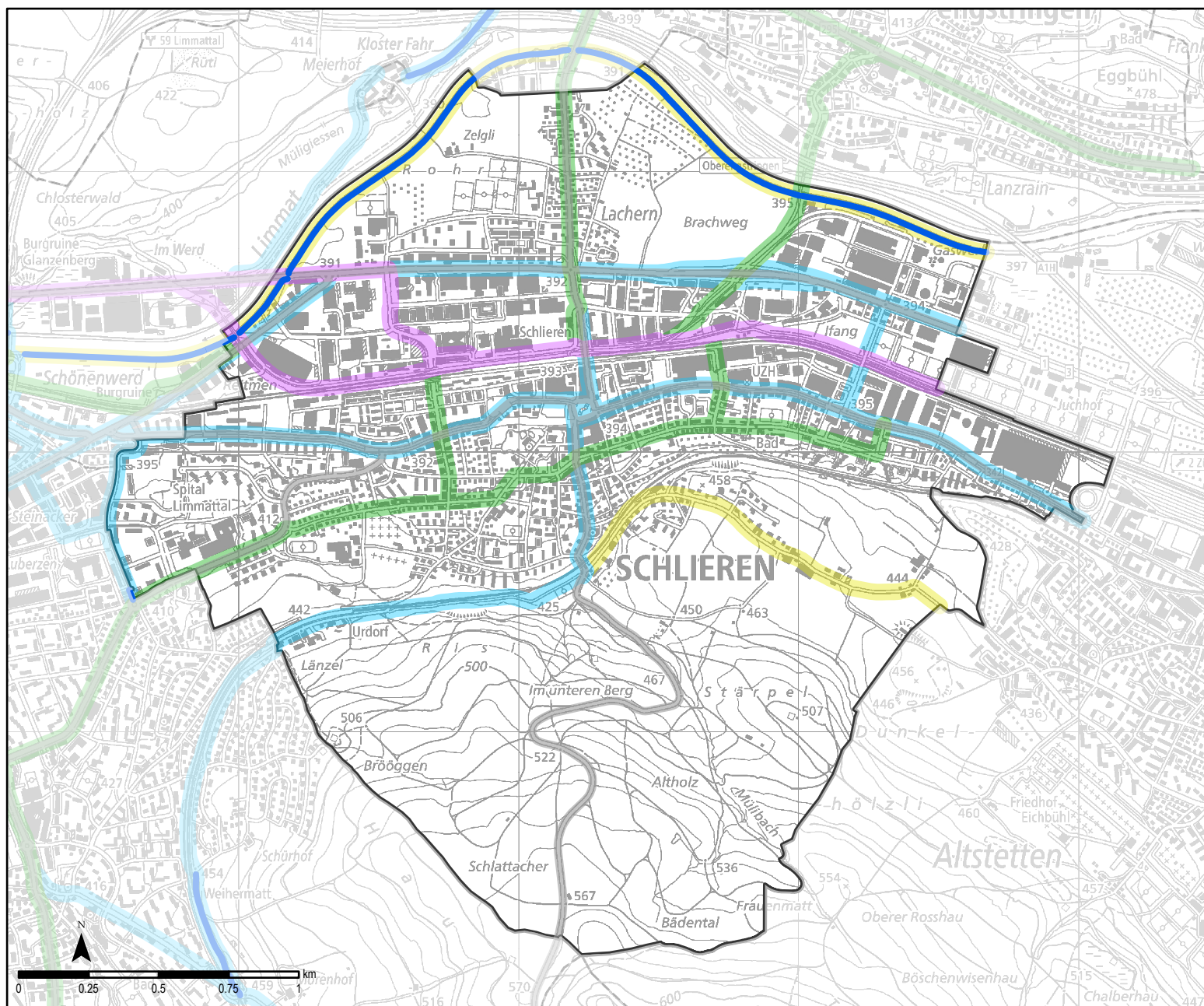
Quellen: VGL, E+S, Amt für Mobilität KTZH (2021); Hintergrund: swisstopo

Bearbeitungsstand: 07.08.2025

Indikator: A.1.4



Kanton Zürich
Volkswirtschaftsdirection
Amt für Mobilität



Signal 2.14 (Dreiteiler)

Schlieren

Datenstand 2021

Strasse mit Fahrverbot 2.14
(teilweise nur an Wochenenden und
Feiertagen)

Untersuchte Streckenabschnitte

- Velobahn
- Hauptverbindung
- Nebenverbindung
- SchweizMobil Veloroute
- Zusätzliche Freizeitverbindung
gemäss RRP
- Staatsstrasse

Anmerkungen

Die Daten zur Veloinfrastruktur werden alle vier Jahre durch das Amt für Mobilität im Feld erhoben. Die letzte Erhebung fand 2021 statt, die nächste Erhebung findet im Herbst 2025 statt. Es wird nur diejenige Veloinfrastruktur erhoben, welche entlang des offiziellen Freizeit- oder Alltagsnetzes sowie entlang der Staatsstrassen verläuft.

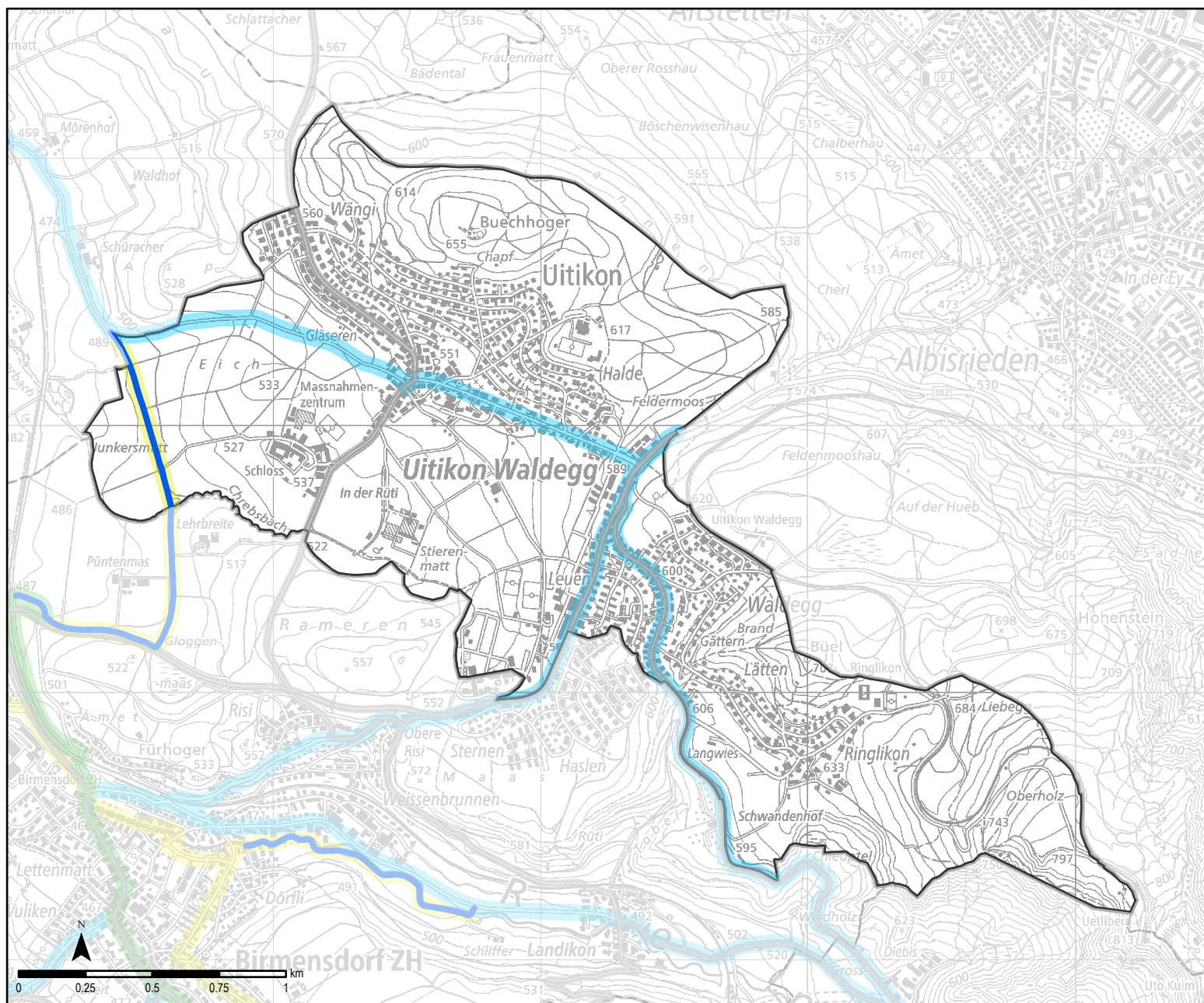
Quellen: VGL, E+S, Amt für Mobilität KTZH (2021); Hintergrund: swisstopo

Bearbeitungsstand: 07.08.2025

Indikator: A.1.4



Kanton Zürich
Volkswirtschaftsdirection
Amt für Mobilität



Signal 2.14 (Dreiteiler)

Uetikon

Datenstand 2021

Strasse mit Fahrverbot 2.14
(teilweise nur an Wochenenden und
Feiertagen)

Untersuchte Streckenabschnitte

- Velobahn
- Hauptverbindung
- Nebenverbindung
- SchweizMobil Veloroute
- Zusätzliche Freizeitverbindung
gemäss RRP
- Staatsstrasse

Anmerkungen

Die Daten zur Veloinfrastruktur werden alle vier Jahre durch das Amt für Mobilität im Feld erhoben. Die letzte Erhebung fand 2021 statt, die nächste Erhebung findet im Herbst 2025 statt. Es wird nur diejenige Veloinfrastruktur erhoben, welche entlang des offiziellen Freizeit- oder Alltagsnetzes sowie entlang der Staatsstrassen verläuft.

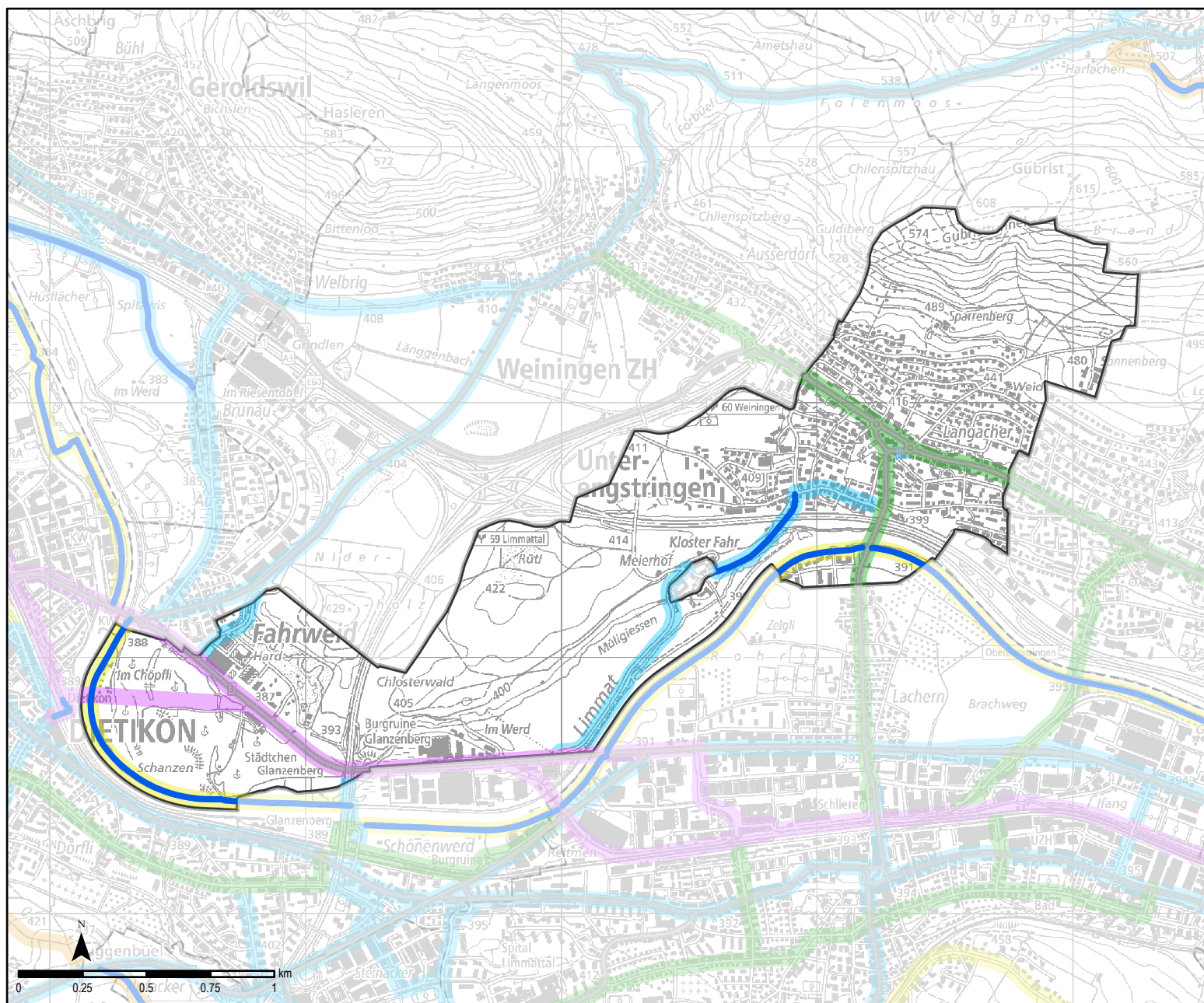
Quellen: VGL, E+S, Amt für Mobilität KTZH (2021); Hintergrund: swisstopo

Bearbeitungsstand: 07.08.2025

Indikator: A.1.4



Kanton Zürich
Volkswirtschaftsdirection
Amt für Mobilität



Signal 2.14 (Dreiteiler)

Unterengstringen

Datenstand 2021

Strasse mit Fahrverbot 2.14
(teilweise nur an Wochenenden und
Feiertagen)

Untersuchte Streckenabschnitte

- Velobahn
- Hauptverbindung
- Nebenverbindung
- SchweizMobil Veloroute
- Zusätzliche Freizeitverbindung
gemäss RRP
- Staatsstrasse

Anmerkungen

Die Daten zur Veloinfrastruktur werden alle vier Jahre durch das Amt für Mobilität im Feld erhoben. Die letzte Erhebung fand 2021 statt, die nächste Erhebung findet im Herbst 2025 statt. Es wird nur diejenige Veloinfrastruktur erhoben, welche entlang des offiziellen Freizeit- oder Alltagsnetzes sowie entlang der Staatsstrassen verläuft.

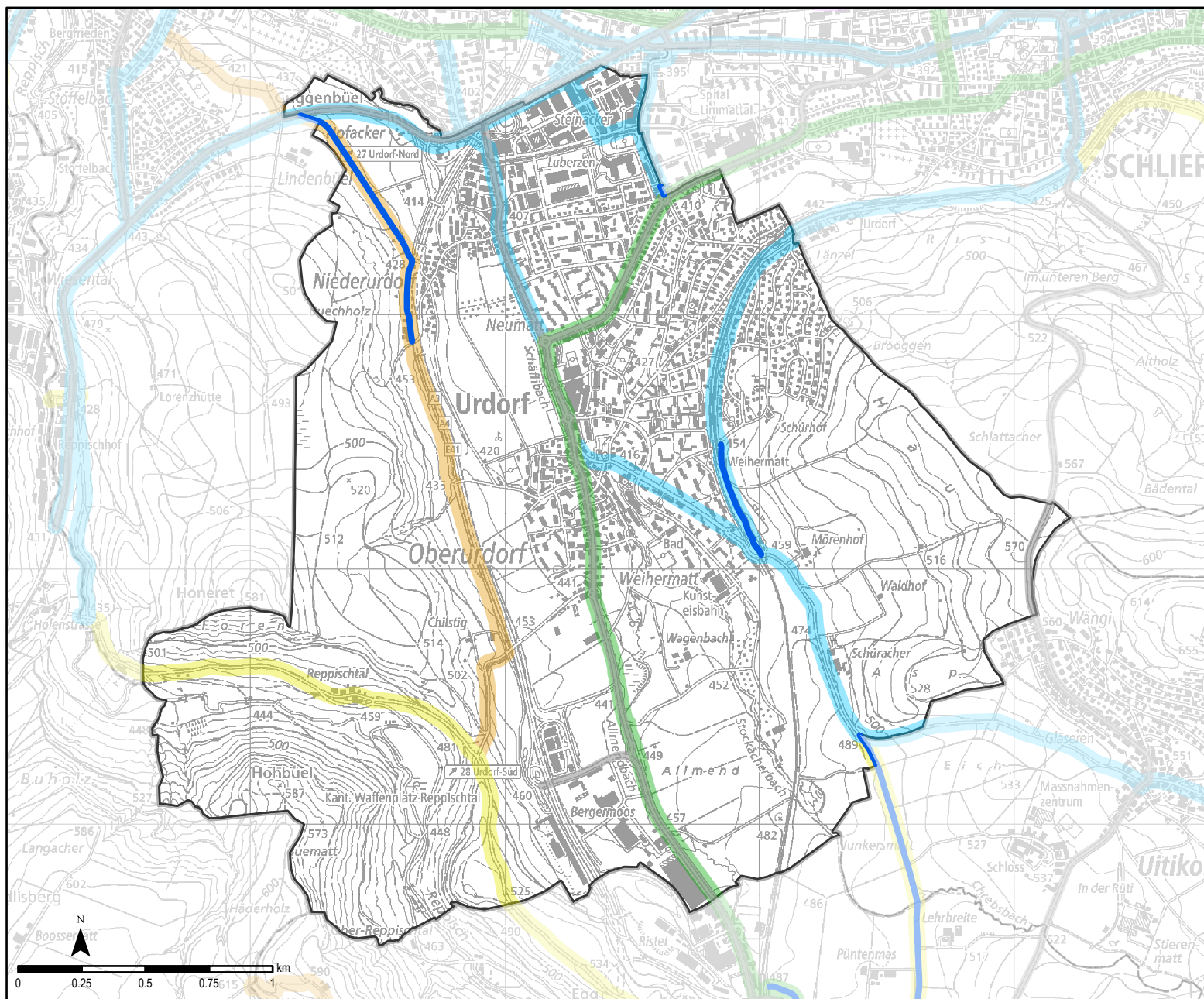
Quellen: VGL, E+S, Amt für Mobilität KTZH (2021); Hintergrund: swisstopo

Bearbeitungsstand: 07.08.2025

Indikator: A.1.4



Kanton Zürich
Volkswirtschaftsdirection
Amt für Mobilität



Signal 2.14 (Dreiteiler)

Urdorf
Datenstand 2021

Strasse mit Fahrverbot 2.14
(teilweise nur an Wochenenden und
Feiertagen)

Untersuchte Streckenabschnitte

- Velobahn
- Hauptverbindung
- Nebenverbindung
- SchweizMobil Veloroute
- Zusätzliche Freizeitverbindung
gemäss RRP
- Staatsstrasse

Anmerkungen

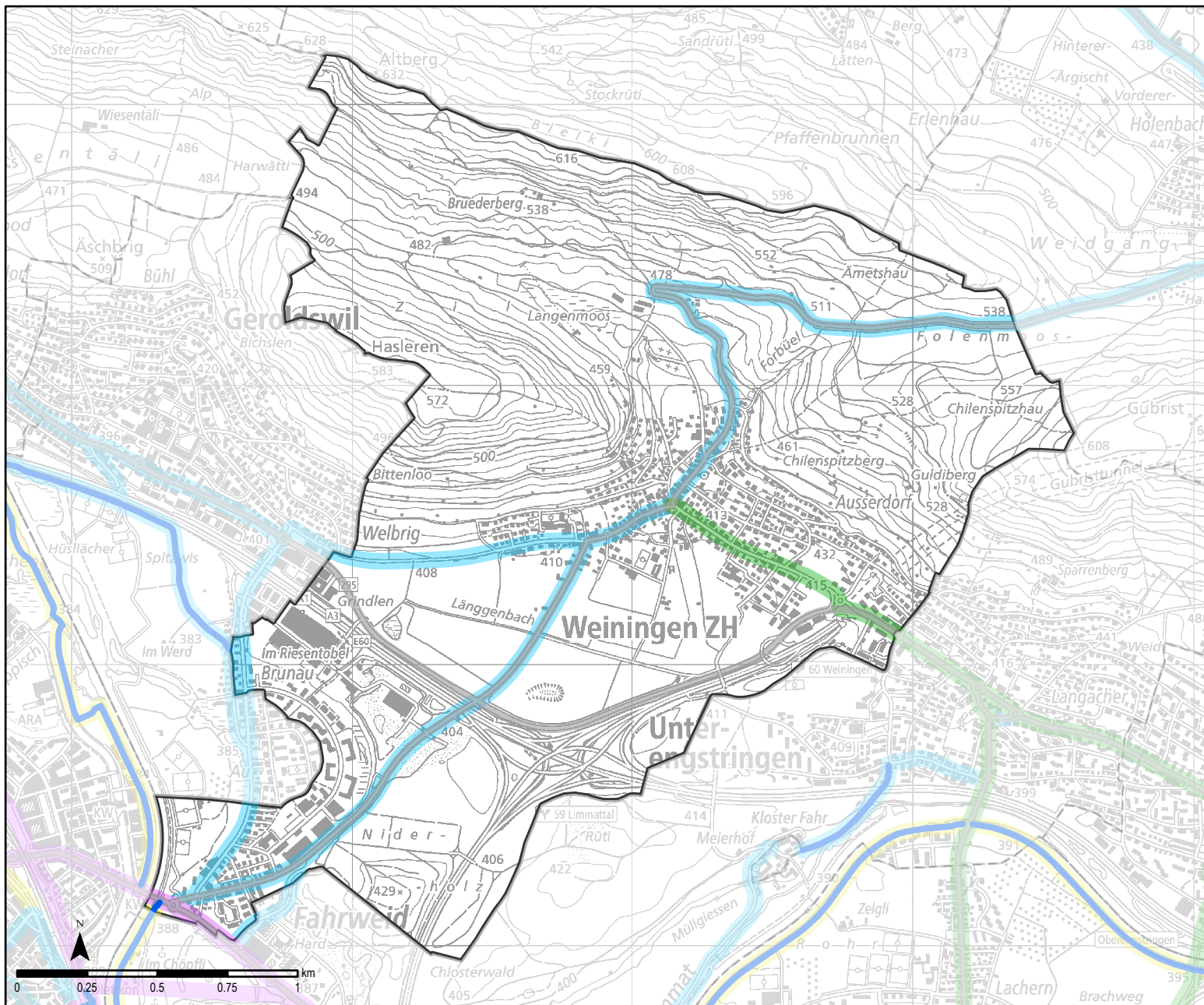
Die Daten zur Veloinfrastruktur werden alle vier Jahre durch das Amt für Mobilität im Feld erhoben. Die letzte Erhebung fand 2021 statt, die nächste Erhebung findet im Herbst 2025 statt. Es wird nur diejenige Veloinfrastruktur erhoben, welche entlang des offiziellen Freizeit- oder Alltagsnetzes sowie entlang der Staatsstrassen verläuft.

Quellen: VGL, E+S, Amt für Mobilität KTZH (2021); Hintergrund: swisstopo

Bearbeitungsstand: 07.08.2025
Indikator: A.1.4



Kanton Zürich
Volkswirtschaftsdirektion
Amt für Mobilität



Signal 2.14 (Dreiteiler)

Weiningen (ZH)

Datenstand 2021

Strasse mit Fahrverbot 2.14
(teilweise nur an Wochenenden und
Feiertagen)

Untersuchte Streckenabschnitte

- Velobahn
- Hauptverbindung
- Nebenverbindung
- SchweizMobil Veloroute
- Zusätzliche Freizeitverbindung
gemäss RRP
- Staatsstrasse

Anmerkungen

Die Daten zur Veloinfrastruktur werden alle vier Jahre durch das Amt für Mobilität im Feld erhoben. Die letzte Erhebung fand 2021 statt, die nächste Erhebung findet im Herbst 2025 statt. Es wird nur diejenige Veloinfrastruktur erhoben, welche entlang des offiziellen Freizeit- oder Alltagsnetzes sowie entlang der Staatsstrassen verläuft.

Quellen: VGL, E+S, Amt für Mobilität KTZH (2021); Hintergrund: swisstopo

Bearbeitungsstand: 07.08.2025

Indikator: A.1.4



Kanton Zürich
Volkswirtschaftsdirection
Amt für Mobilität