

Signal 2.14 (Dreiteiler)

Bassersdorf

Datenstand 2021

Strasse mit Fahrverbot 2.14
(teilweise nur an Wochenenden und
Feiertagen)

Untersuchte Streckenabschnitte

- Velobahn
- Hauptverbindung
- Nebenverbindung
- SchweizMobil Veloroute
- Zusätzliche Freizeitverbindung
gemäss RRP
- Staatsstrasse

Anmerkungen

Die Daten zur Veloinfrastruktur werden alle vier Jahre durch das Amt für Mobilität im Feld erhoben. Die letzte Erhebung fand 2021 statt, die nächste Erhebung findet im Herbst 2025 statt. Es wird nur diejenige Veloinfrastruktur erhoben, welche entlang des offiziellen Freizeit- oder Alltagsnetzes sowie entlang der Staatsstrassen verläuft.

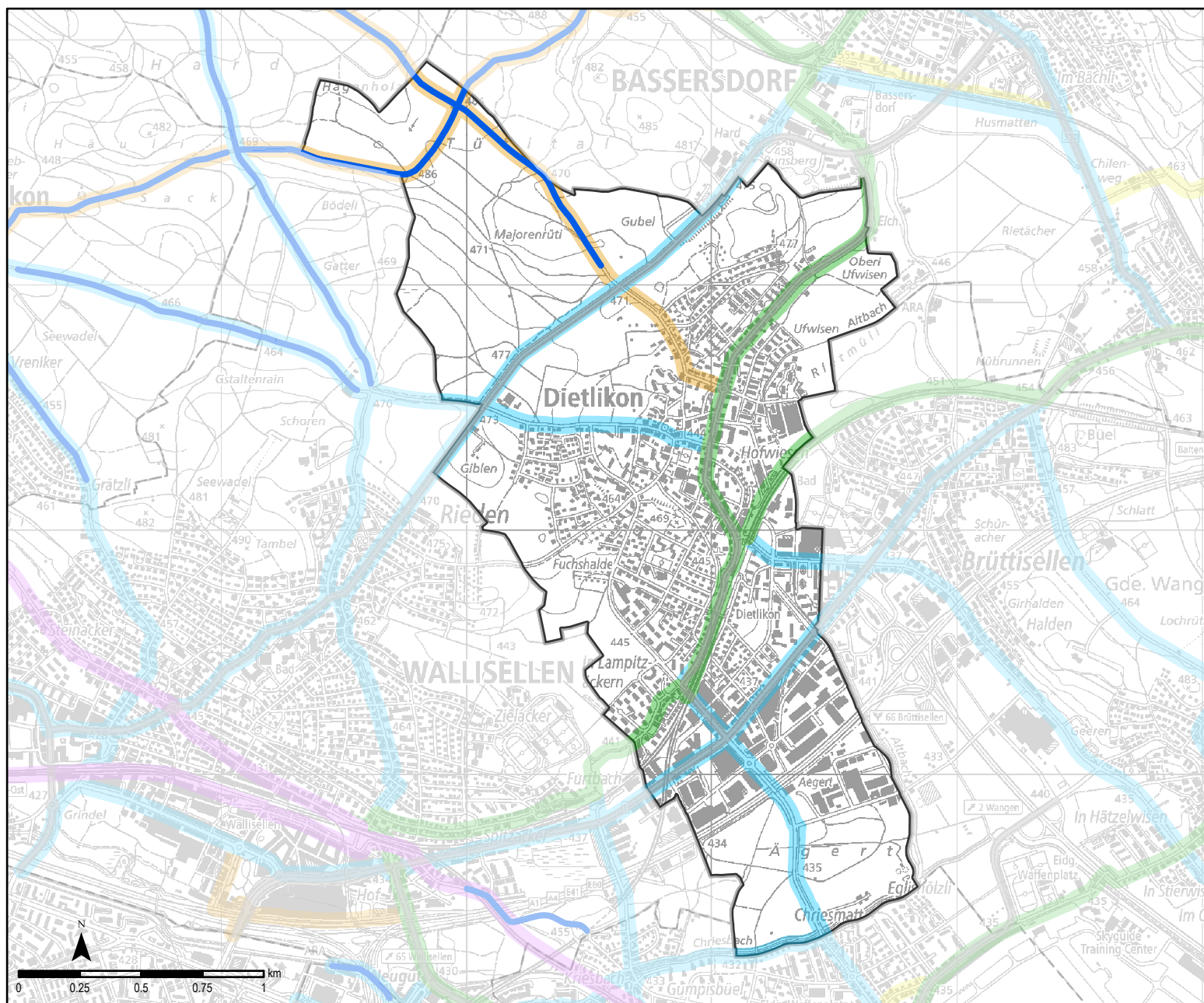
Quellen: VGL, E+S, Amt für Mobilität KTZH (2021); Hintergrund: swisstopo

Bearbeitungsstand: 07.08.2025

Indikator: A.1.4



Kanton Zürich
Volkswirtschaftsdirektion
Amt für Mobilität



Signal 2.14 (Dreiteiler)

Dietlikon

Datenstand 2021

Strasse mit Fahrverbot 2.14
(teilweise nur an Wochenenden und
Feiertagen)

Untersuchte Streckenabschnitte

- Velobahn
- Hauptverbindung
- Nebenverbindung
- SchweizMobil Veloroute
- Zusätzliche Freizeitverbindung
gemäss RRP
- Staatsstrasse

Anmerkungen

Die Daten zur Veloinfrastruktur werden alle vier Jahre durch das Amt für Mobilität im Feld erhoben. Die letzte Erhebung fand 2021 statt, die nächste Erhebung findet im Herbst 2025 statt. Es wird nur diejenige Veloinfrastruktur erhoben, welche entlang des offiziellen Freizeit- oder Alltagsnetzes sowie entlang der Staatsstrassen verläuft.

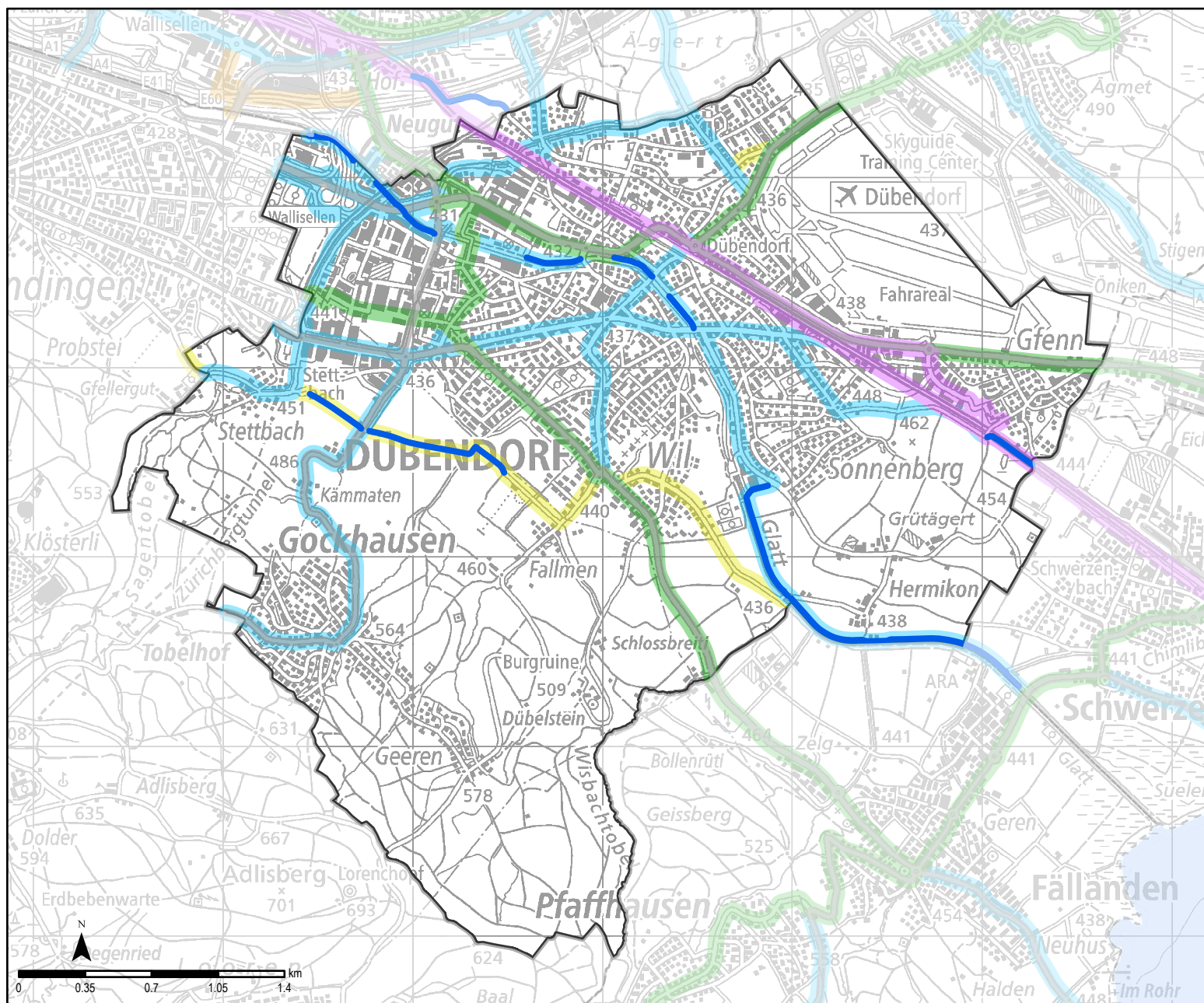
Quellen: VGL, E+S, Amt für Mobilität KTZH (2021); Hintergrund: swisstopo

Bearbeitungsstand: 07.08.2025

Indikator: A.1.4



Kanton Zürich
Volkswirtschaftsdirection
Amt für Mobilität



Signal 2.14 (Dreiteiler)

Dübendorf

Datenstand 2021

Strasse mit Fahrverbot 2.14
(teilweise nur an Wochenenden und
Feiertagen)

Untersuchte Streckenabschnitte

- Velobahn
- Hauptverbindung
- Nebenverbindung
- SchweizMobil Veloroute
- Zusätzliche Freizeitverbindung
gemäss RRP
- Staatsstrasse

Anmerkungen

Die Daten zur Veloinfrastruktur werden alle vier Jahre durch das Amt für Mobilität im Feld erhoben. Die letzte Erhebung fand 2021 statt, die nächste Erhebung findet im Herbst 2025 statt. Es wird nur diejenige Veloinfrastruktur erhoben, welche entlang des offiziellen Freizeit- oder Alltagsnetzes sowie entlang der Staatsstrassen verläuft.

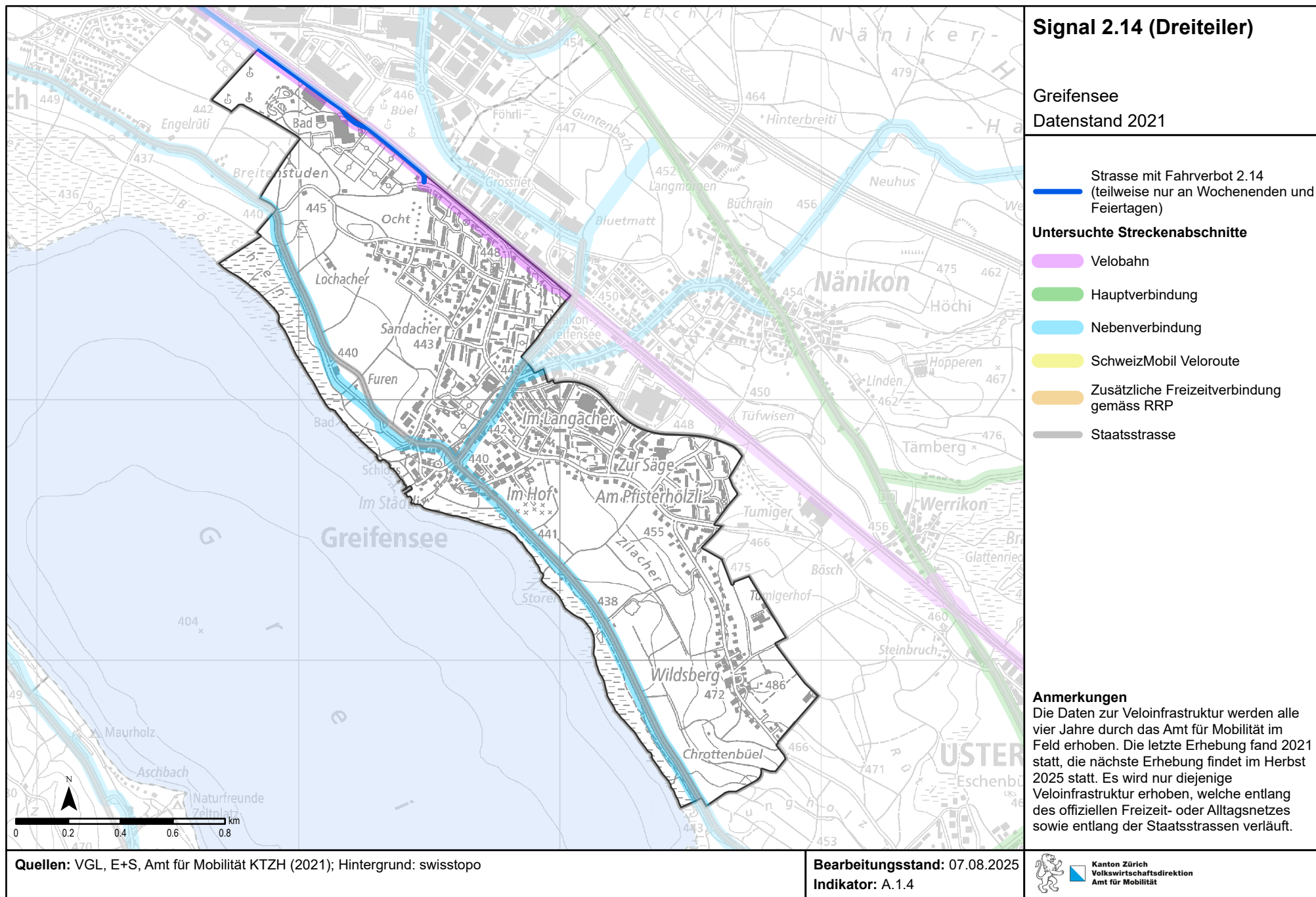
Quellen: VGL, E+S, Amt für Mobilität KTZH (2021); Hintergrund: swisstopo

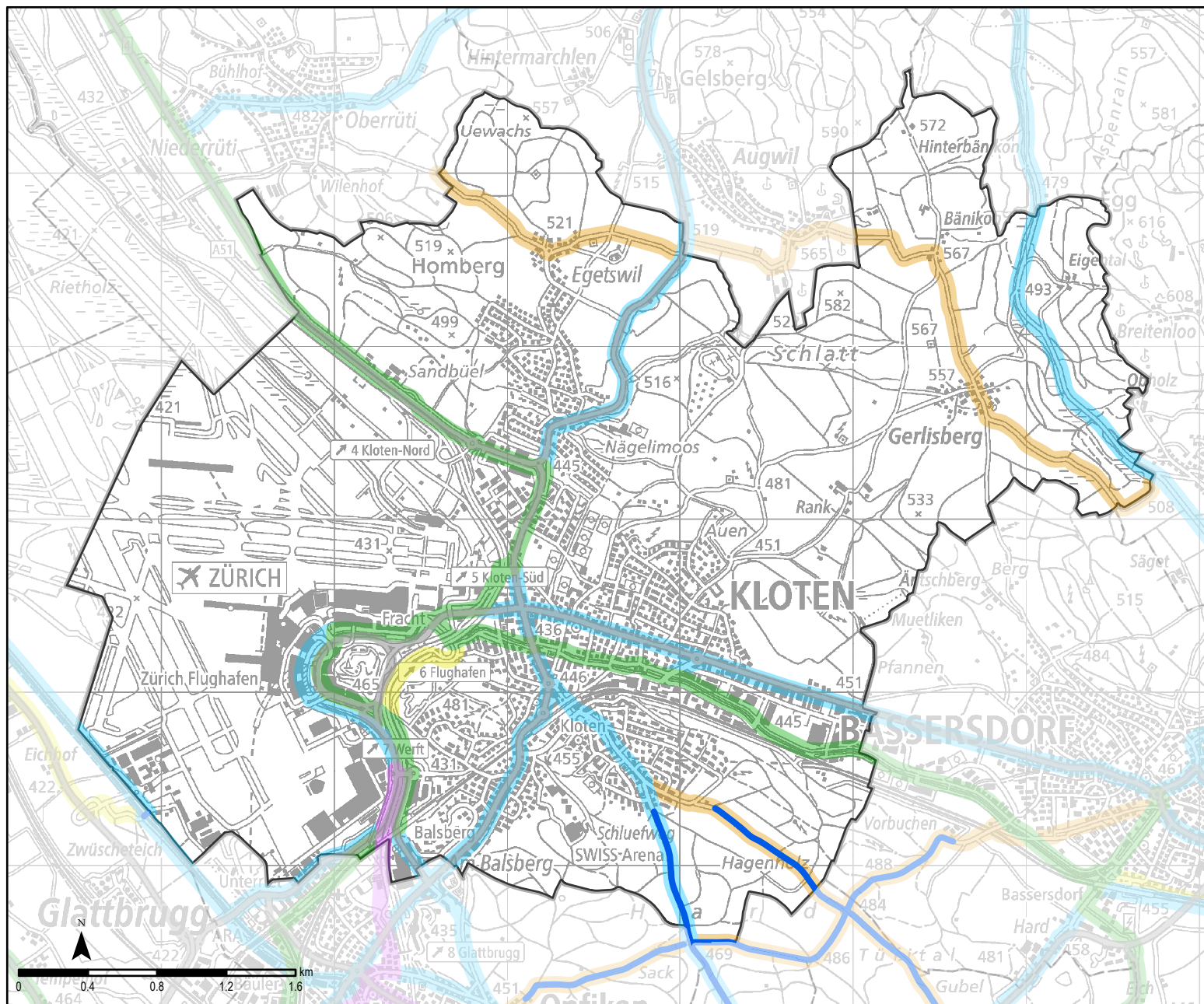
Bearbeitungsstand: 07.08.2025

Indikator: A.1.4



Kanton Zürich
Volkswirtschaftsdirection
Amt für Mobilität





Signal 2.14 (Dreiteiler)

Kloten

Datenstand 2021

Strasse mit Fahrverbot 2.14
(teilweise nur an Wochenenden und
Feiertagen)

Untersuchte Streckenabschnitte

- Velobahn
- Hauptverbindung
- Nebenverbindung
- SchweizMobil Veloroute
- Zusätzliche Freizeitverbindung
gemäss RRP
- Staatsstrasse

Anmerkungen

Die Daten zur Veloinfrastruktur werden alle vier Jahre durch das Amt für Mobilität im Feld erhoben. Die letzte Erhebung fand 2021 statt, die nächste Erhebung findet im Herbst 2025 statt. Es wird nur diejenige Veloinfrastruktur erhoben, welche entlang des offiziellen Freizeit- oder Alltagsnetzes sowie entlang der Staatsstrassen verläuft.

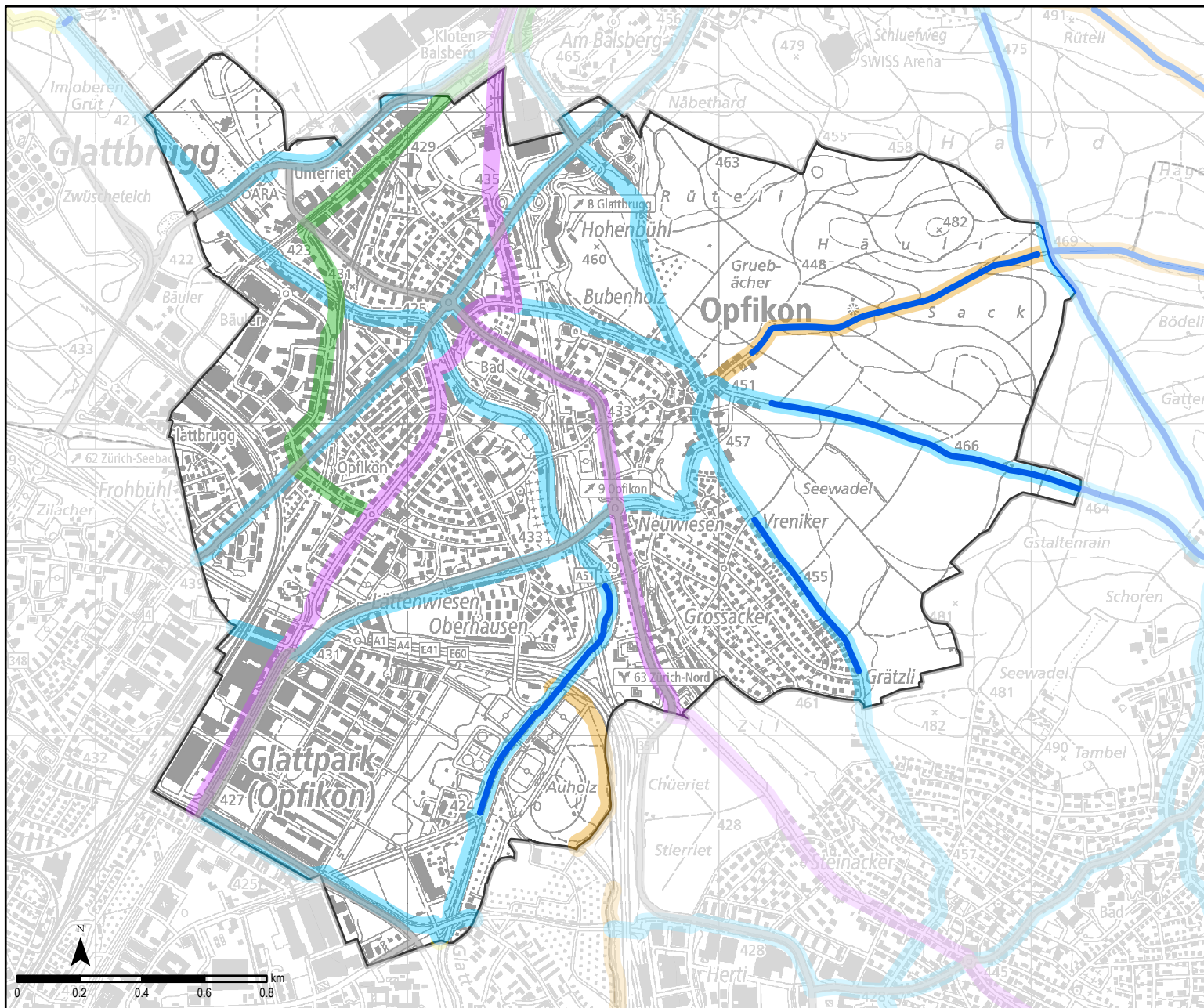
Quellen: VGL, E+S, Amt für Mobilität KTZH (2021); Hintergrund: swisstopo

Bearbeitungsstand: 07.08.2025

Indikator: A.1.4



Kanton Zürich
Volkswirtschaftsdirection
Amt für Mobilität



Signal 2.14 (Dreiteiler)

Opfikon

Datenstand 2021

Strasse mit Fahrverbot 2.14
(teilweise nur an Wochenenden und
Feiertagen)

Untersuchte Streckenabschnitte

- Velobahn
- Hauptverbindung
- Nebenverbindung
- SchweizMobil Veloroute
- Zusätzliche Freizeitverbindung
gemäss RRP
- Staatsstrasse

Anmerkungen

Die Daten zur Veloinfrastruktur werden alle vier Jahre durch das Amt für Mobilität im Feld erhoben. Die letzte Erhebung fand 2021 statt, die nächste Erhebung findet im Herbst 2025 statt. Es wird nur diejenige Veloinfrastruktur erhoben, welche entlang des offiziellen Freizeit- oder Alltagsnetzes sowie entlang der Staatsstrassen verläuft.

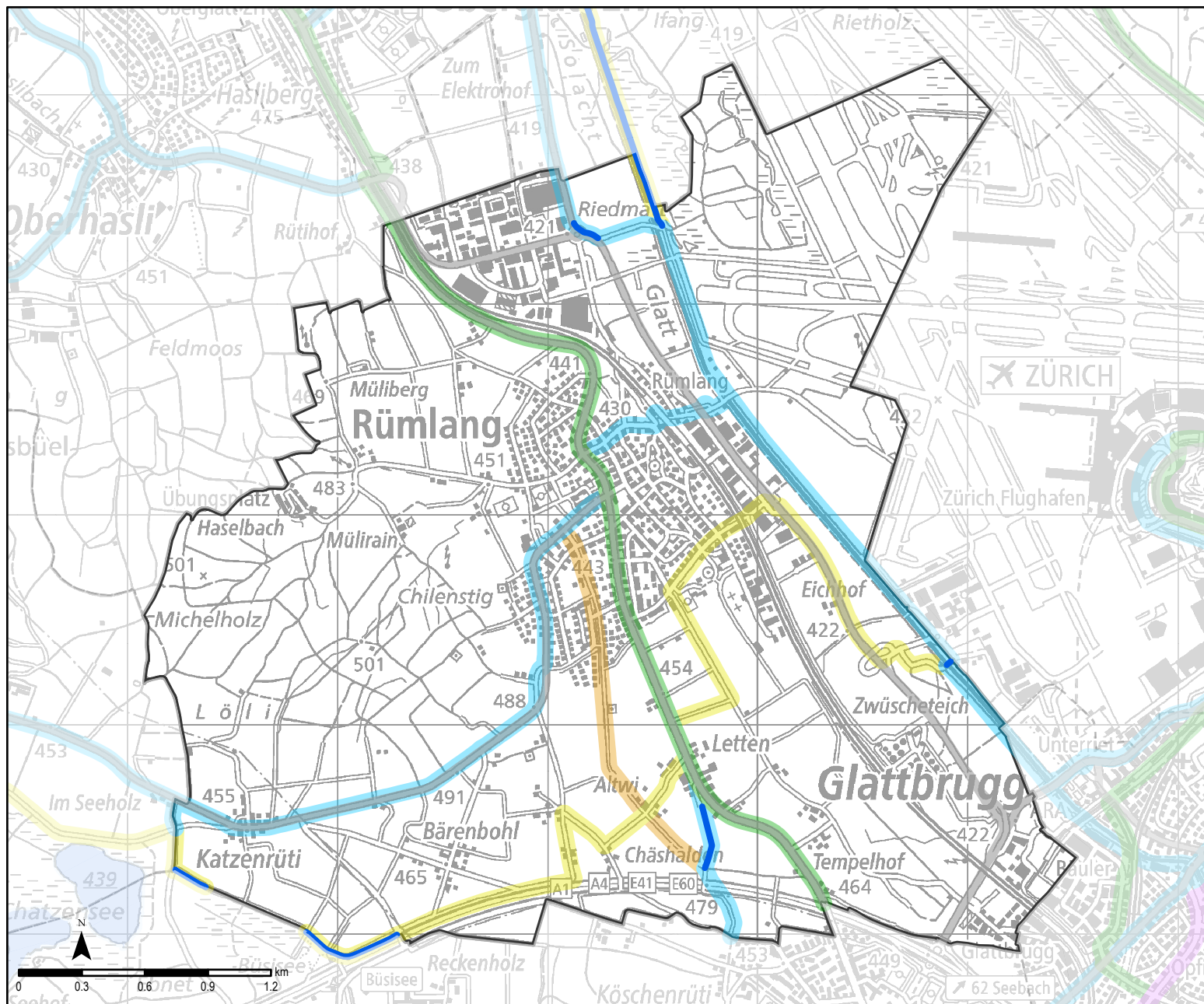
Quellen: VGL, E+S, Amt für Mobilität KTZH (2021); Hintergrund: swisstopo

Bearbeitungsstand: 07.08.2025

Indikator: A.1.4



Kanton Zürich
Volkswirtschaftsdirektion
Amt für Mobilität



Signal 2.14 (Dreiteiler)

Rümlang

Datenstand 2021

Strasse mit Fahrverbot 2.14
(teilweise nur an Wochenenden und
Feiertagen)

Untersuchte Streckenabschnitte

- Velobahn
- Hauptverbindung
- Nebenverbindung
- SchweizMobil Veloroute
- Zusätzliche Freizeitverbindung
gemäss RRP
- Staatsstrasse

Anmerkungen

Die Daten zur Veloinfrastruktur werden alle vier Jahre durch das Amt für Mobilität im Feld erhoben. Die letzte Erhebung fand 2021 statt, die nächste Erhebung findet im Herbst 2025 statt. Es wird nur diejenige Veloinfrastruktur erhoben, welche entlang des offiziellen Freizeit- oder Alltagsnetzes sowie entlang der Staatsstrassen verläuft.

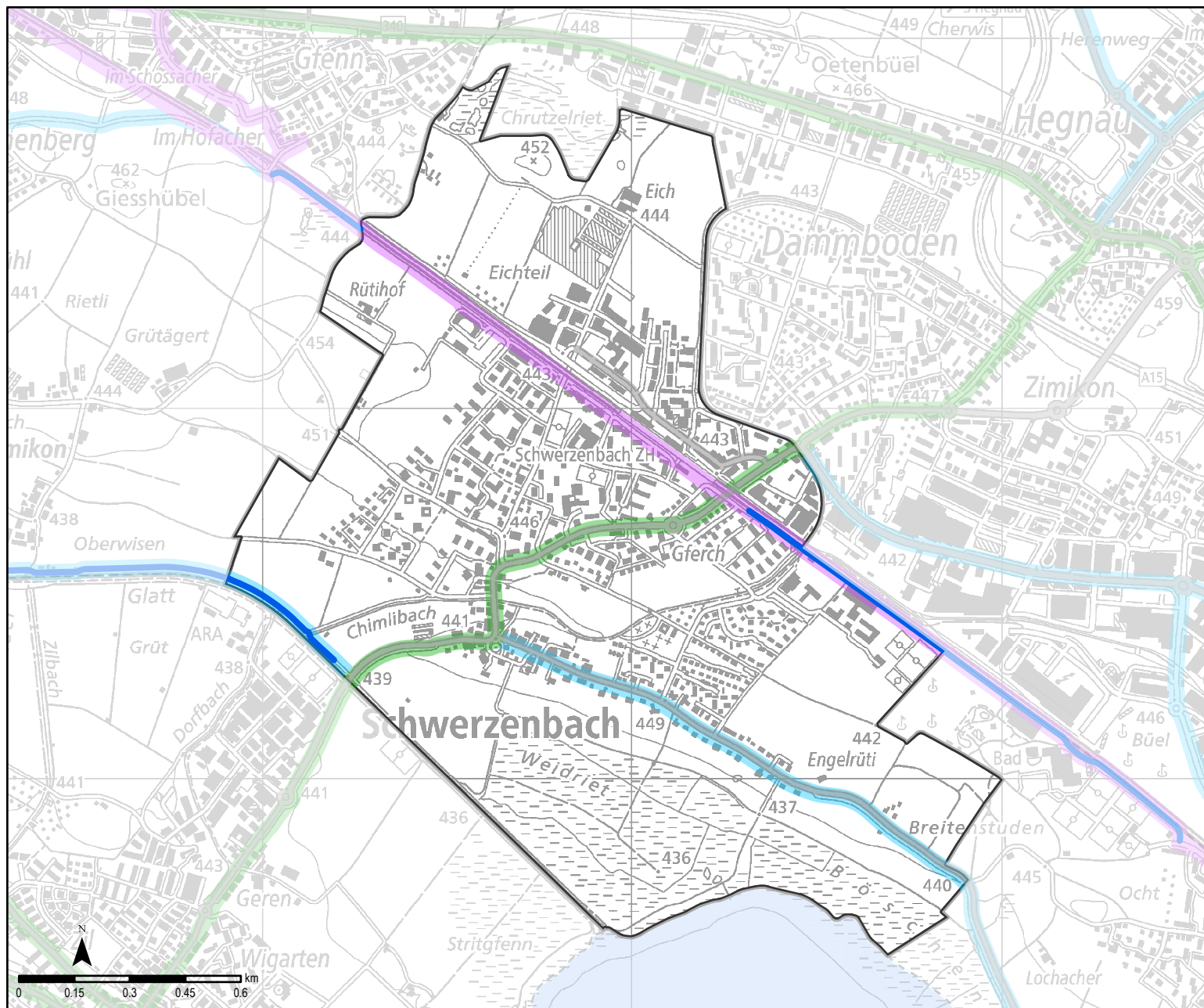
Quellen: VGL, E+S, Amt für Mobilität KTZH (2021); Hintergrund: swisstopo

Bearbeitungsstand: 07.08.2025

Indikator: A.1.4



Kanton Zürich
Volkswirtschaftsdirektion
Amt für Mobilität



Signal 2.14 (Dreiteiler)

Schwerzenbach

Datenstand 2021

Strasse mit Fahrverbot 2.14
(teilweise nur an Wochenenden und
Feiertagen)

Untersuchte Streckenabschnitte

- Velobahn
- Hauptverbindung
- Nebenverbindung
- SchweizMobil Veloroute
- Zusätzliche Freizeitverbindung
gemäss RRP
- Staatsstrasse

Anmerkungen

Die Daten zur Veloinfrastruktur werden alle vier Jahre durch das Amt für Mobilität im Feld erhoben. Die letzte Erhebung fand 2021 statt, die nächste Erhebung findet im Herbst 2025 statt. Es wird nur diejenige Veloinfrastruktur erhoben, welche entlang des offiziellen Freizeit- oder Alltagsnetzes sowie entlang der Staatsstrassen verläuft.

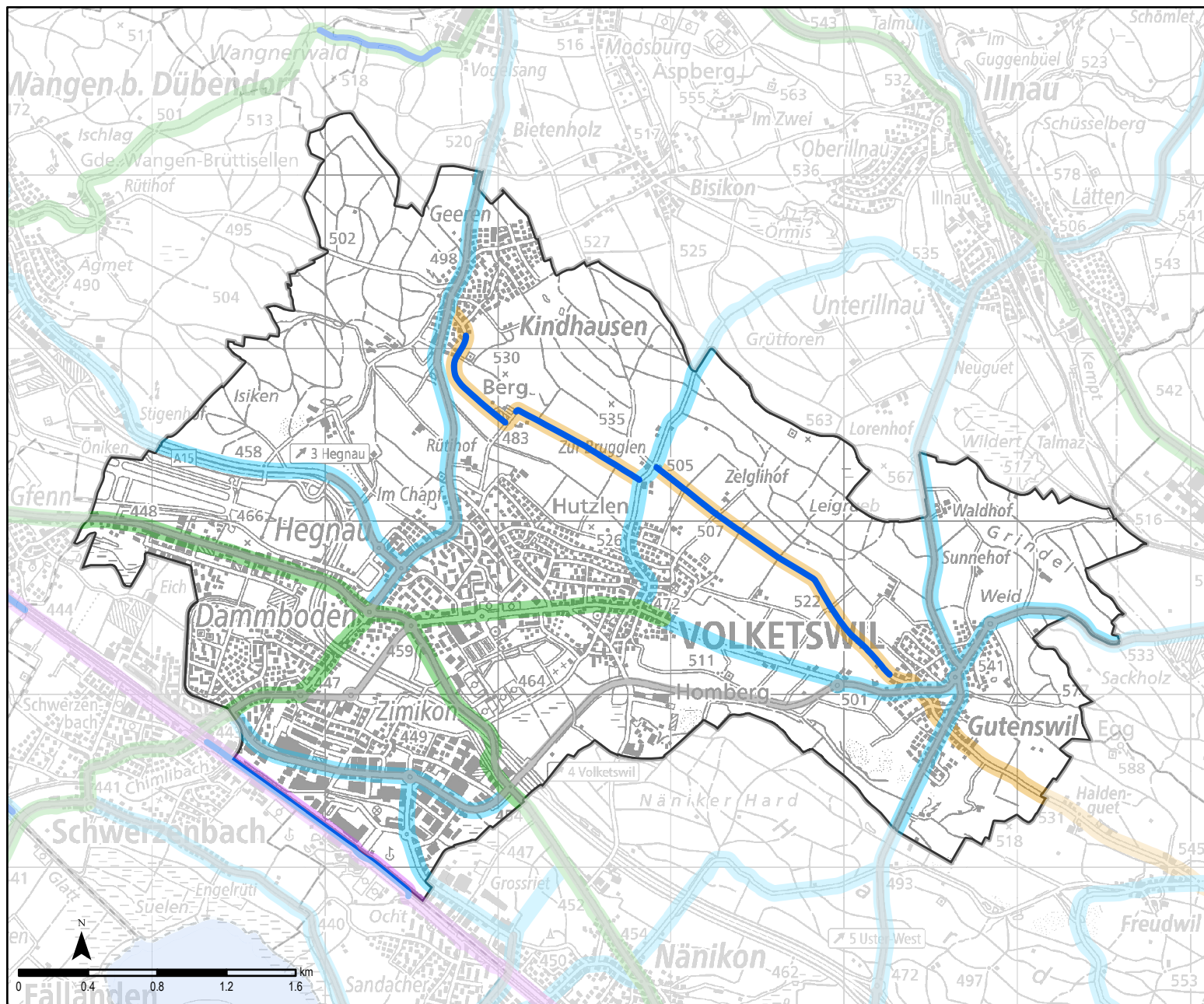
Quellen: VGL, E+S, Amt für Mobilität KTZH (2021); Hintergrund: swisstopo

Bearbeitungsstand: 07.08.2025

Indikator: A.1.4



Kanton Zürich
Volkswirtschaftsdirection
Amt für Mobilität



Signal 2.14 (Dreiteiler)

Volketswil

Datenstand 2021

Strasse mit Fahrverbot 2.14
(teilweise nur an Wochenenden und
Feiertagen)

Untersuchte Streckenabschnitte

- Velobahn
- Hauptverbindung
- Nebenverbindung
- SchweizMobil Veloroute
- Zusätzliche Freizeitverbindung
gemäss RRP
- Staatsstrasse

Anmerkungen

Die Daten zur Veloinfrastruktur werden alle vier Jahre durch das Amt für Mobilität im Feld erhoben. Die letzte Erhebung fand 2021 statt, die nächste Erhebung findet im Herbst 2025 statt. Es wird nur diejenige Veloinfrastruktur erhoben, welche entlang des offiziellen Freizeit- oder Alltagsnetzes sowie entlang der Staatsstrassen verläuft.

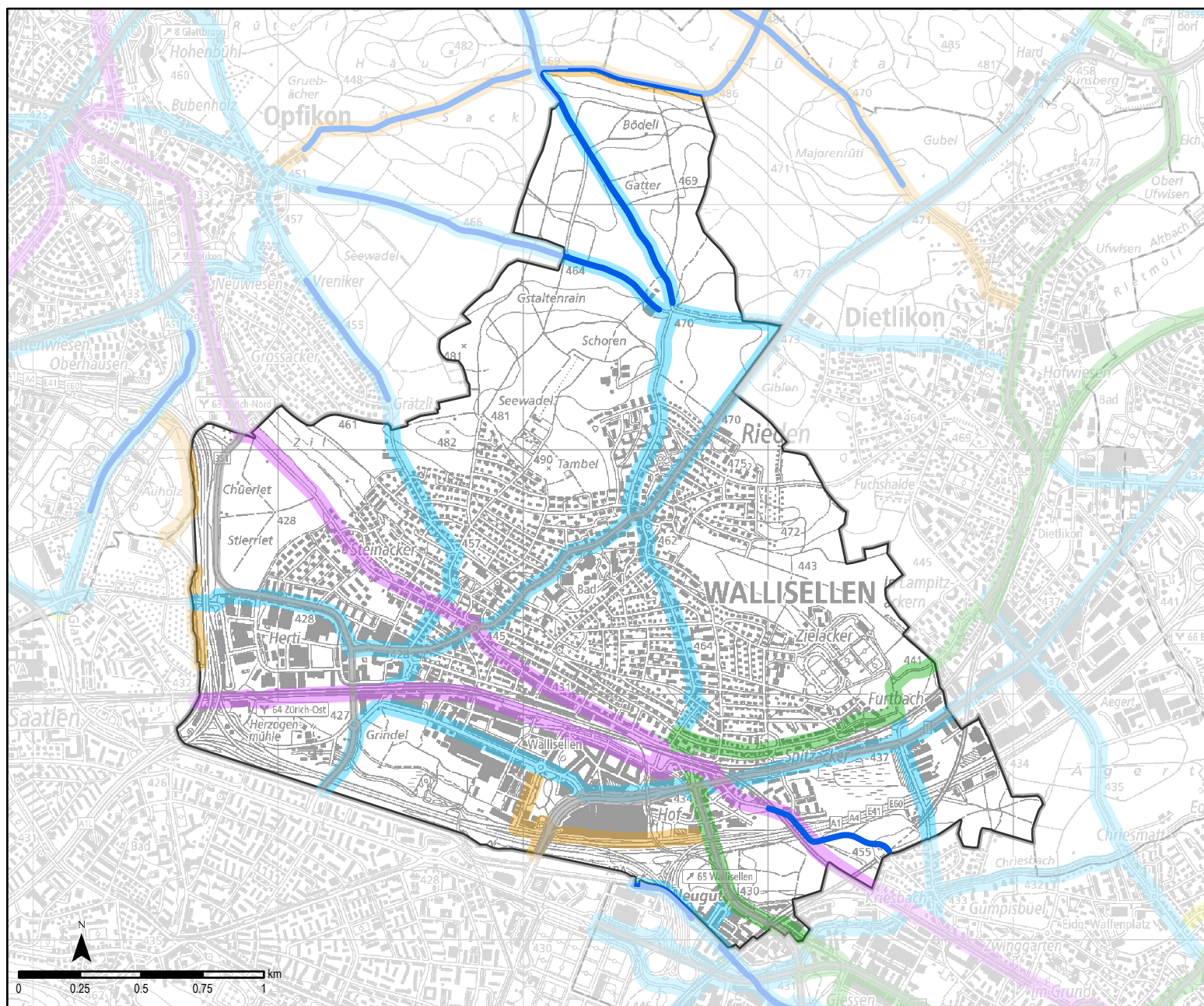
Quellen: VGL, E+S, Amt für Mobilität KTZH (2021); Hintergrund: swisstopo

Bearbeitungsstand: 07.08.2025

Indikator: A.1.4



Kanton Zürich
Volkswirtschaftsdirektion
Amt für Mobilität



Signal 2.14 (Dreiteiler)

Wallisellen

Datenstand 2021

Strasse mit Fahrverbot 2.14
(teilweise nur an Wochenenden und
Feiertagen)

Untersuchte Streckenabschnitte

- Velobahn
- Hauptverbindung
- Nebenverbindung
- SchweizMobil Veloroute
- Zusätzliche Freizeitverbindung
gemäss RRP
- Staatsstrasse

Anmerkungen

Die Daten zur Veloinfrastruktur werden alle vier Jahre durch das Amt für Mobilität im Feld erhoben. Die letzte Erhebung fand 2021 statt, die nächste Erhebung findet im Herbst 2025 statt. Es wird nur diejenige Veloinfrastruktur erhoben, welche entlang des offiziellen Freizeit- oder Alltagsnetzes sowie entlang der Staatsstrassen verläuft.

Quellen: VGL, E+S, Amt für Mobilität KTZH (2021); Hintergrund: swisstopo

Bearbeitungsstand: 07.08.2025

Indikator: A.1.4



Kanton Zürich
Volkswirtschaftsdirektion
Amt für Mobilität