

Legende:

- bestehende Anlagen
- Projekt
- - - Gleislagenkorrektur zur Einhaltung der Abnahmetoleranzen
- - - Anschlussrampen
- Abbruch
- Provisorium
- 11 ↓ +75 Schiebung/Hebung in mm zur Soll-Lage
- Aufnahmen vom September 2025
- Beschreibung anderes Projekt

Entwurfsgeschwindigkeiten:

Abschnitt	V _R bestehend [km/h]	V _R neu [km/h]	V _A bestehend [km/h]	V _A neu [km/h]
Gleis 46	40	40	40	40
Gleis 47	40	40	40	40

Index: Änderungen

- a Gleis 47 neu mit EW 185-G-1:9 anstatt EW 300-B-1:12.
- b Variante Handweiche: Weiche 30 gemäss SAZ um ca. 2m Richtung Prellbock verschoben. Anpassung Gleisnummern.
- c Vergrösserung Gleisachsabstand Gleis 46/47 von 4.30m auf 4.50m gemäss RTE 20012, Art. 6.4.4.3 "Freiladergleise und Rampen".

- ☐ nicht geprüft
- ☐ 4-Augen I-AEP-ENG-GEO:
- ☐ tVp I-NAT-BT-FB-TRP:
- ☒ 4-Augen I-AEP-ENG-GEO: 29.10.2025, Mi, Index c
- ☒ SIOP A 101 I-NAT-BT-FB-TRP: 25.11.2025, Index c

Effretikon
Gleisprojektplan 1: 500

MehrSpur Zürich-Winterthur

Tankanlage Effretikon, Handweiche

Linie: 751 Km: 16.55 - 16.85

SBB, Infrastruktur
Vulkanplatz 11, 8048 Zürich



Plan Nr. 751_EF_GP_MSZW-BP-101c

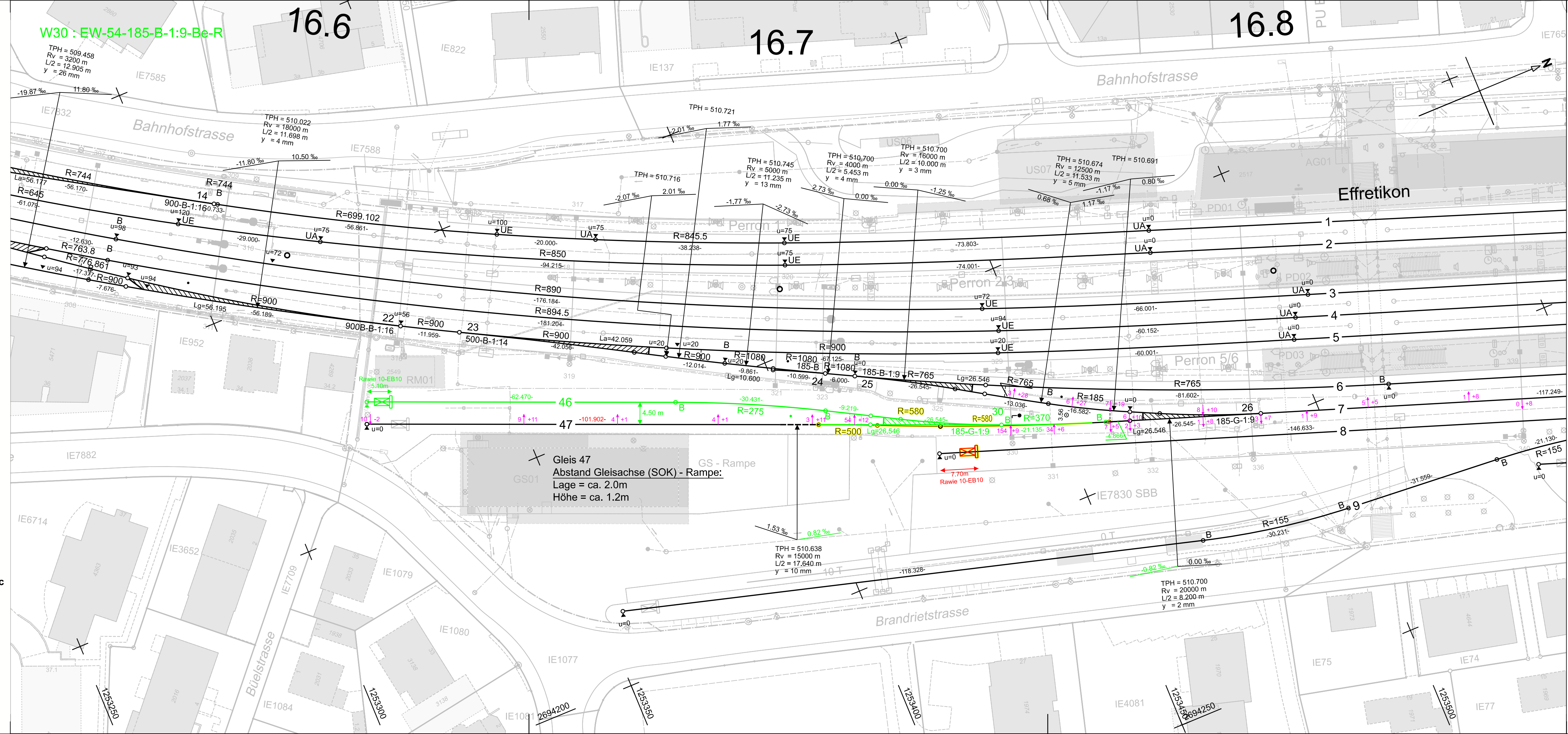
Index: Erstellt: Vis. Geprüft: Vis. Freigabe: Vis.
— 08.04.25 chu

a 27.08.25 sv 27.08.25 chu
b 11.09.25 chu 11.09.25 chu
c 29.10.25 chu 29.10.25 chu

ISP Nr: 1159726
Dateipfad: S:\501_Plaene_Plans\9780\A3_Dietlikon

Format: 30 x 84

Erstellt auf Basisdaten der amtlichen Vermessung und der SBB-Geodaten
© swisstopo © Alle Rechte an diesem Dokument stehen der SBB zu.
Für die genaue Lage und die Vollständigkeit der unterirdischen Anlagen
besteht keine Gewähr.



Strecke: Bassersdorf – / Wallisellen – Dietlikon –
Brüttenertunnel – Winterthur
Winterthur – Winterthur Töss

10.02.01

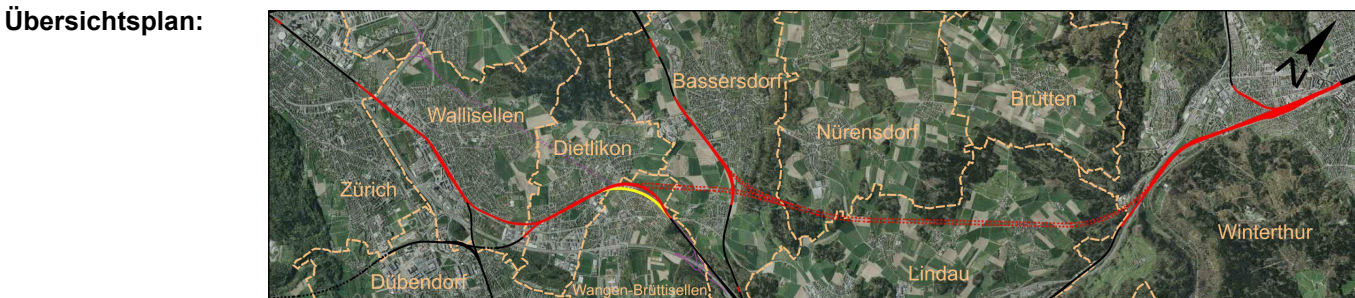
Kanton(e): Zürich
Gemeinde(n): Bassersdorf, Dietlikon, Lindau, Nürensdorf, Wallisellen,
Wangen-Brüttisellen, Winterthur, Zürich

Gemeinden: Bülach, Dübendorf, Embrach, Illnau-Effretikon, Kloten,
Logistikstandorte: Schwerzenbach, Volketswil

Projekt: STEP AS 2035 Brüttenertunnel
MehrSpur Zürich – Winterthur
Abschnitt 0 Gesamtprojekt

ISP-Nr.: 1159723

Auflageprojekt



Autoren: Bauherrenvertretung SBB
Abteilung/OE: Projekt MehrSpur Zürich-Winterthur
Datum: 30.01.2026
(Original unterzeichnet durch)

Bruno Studer

Projektverfasser
Firma: IG WASP
Datum: 30.01.2026
(Original unterzeichnet durch)

Martin Wüst



Gleisprojektplan
1:500

Logistikstandort Effretikon

Linie: 751 Km: 16.600 - 16.900

SBB, Infrastruktur
Vulkanplatz 11, 8048 Zürich

Plan Nr. BT_10-02_0052_A

Index Erstellt Vis. Geprüft Vis. Freigabe Vis.
rC00 29.10.25 sv 29.10.25 chu 29.10.25 Mi

Filename:
MSZW_BP_A0_10-02-01_PLAN_rC00

Format: 30 x 84

Erstellt auf Basisdaten der amtlichen Vermessung und der SBB-Geodaten
© Geodaten swisstopo 5704003351 © Alle Rechte an diesem Dokument
stehen der SBB zu. Für die genaue Lage und die Vollständigkeit der
unterirdischen Anlagen besteht keine Gewähr.