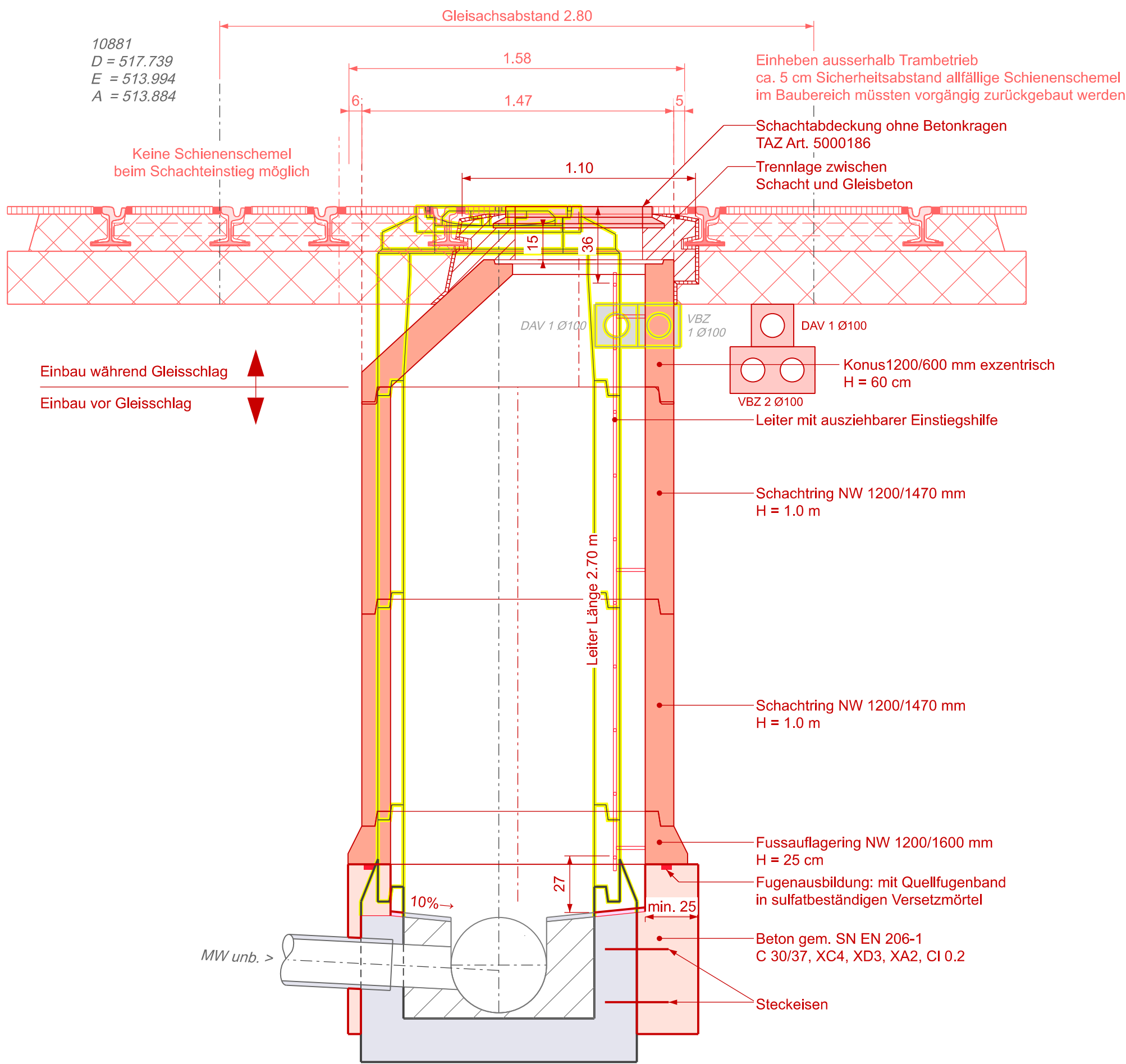
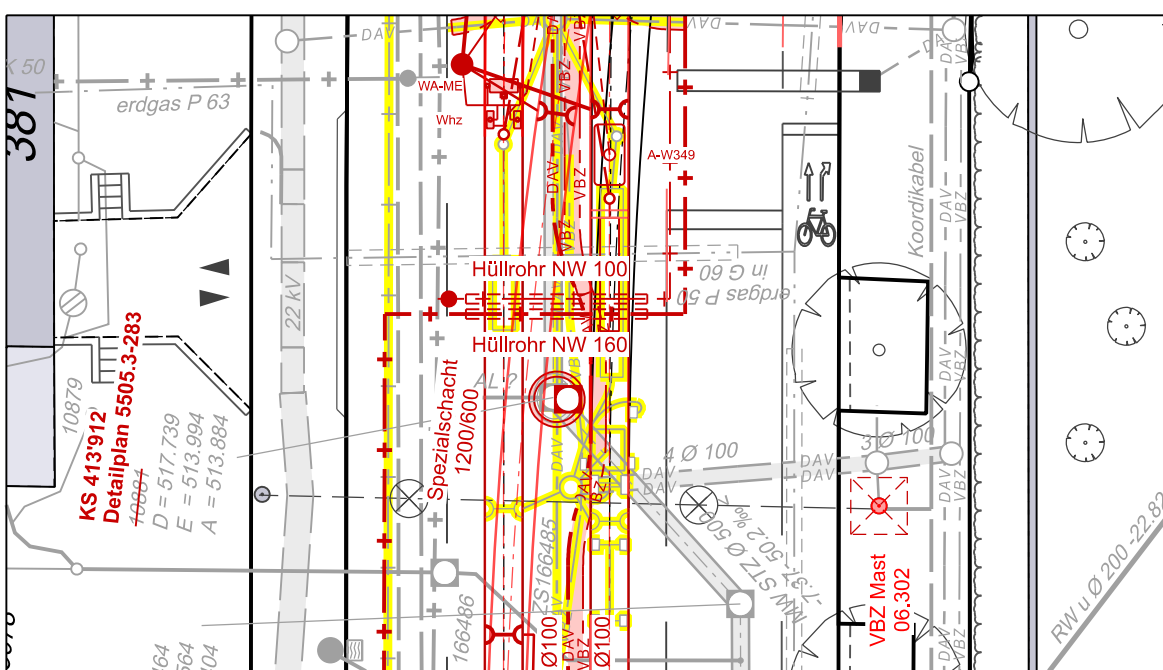


Schnitt A-A



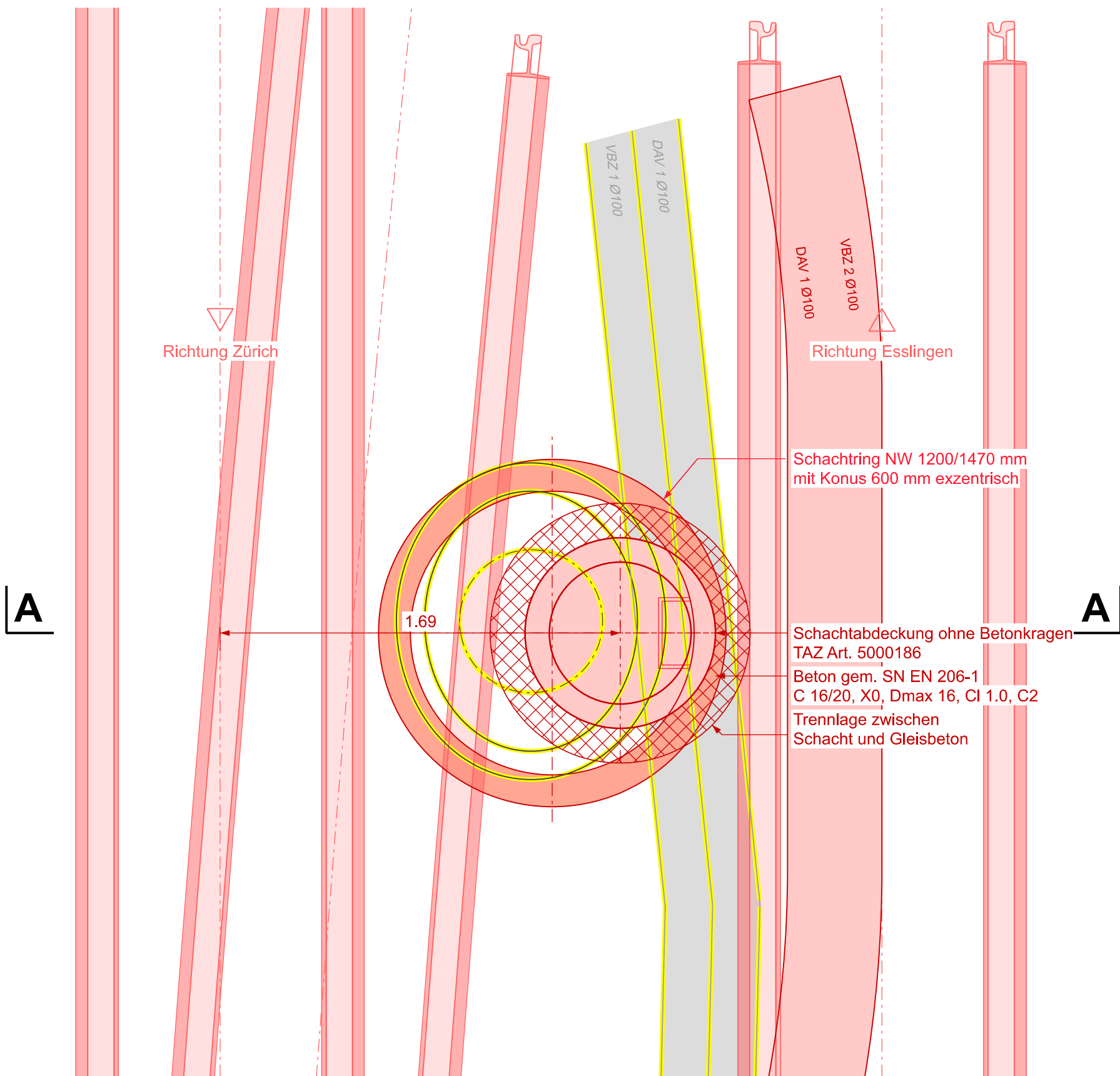
Situation 1:200



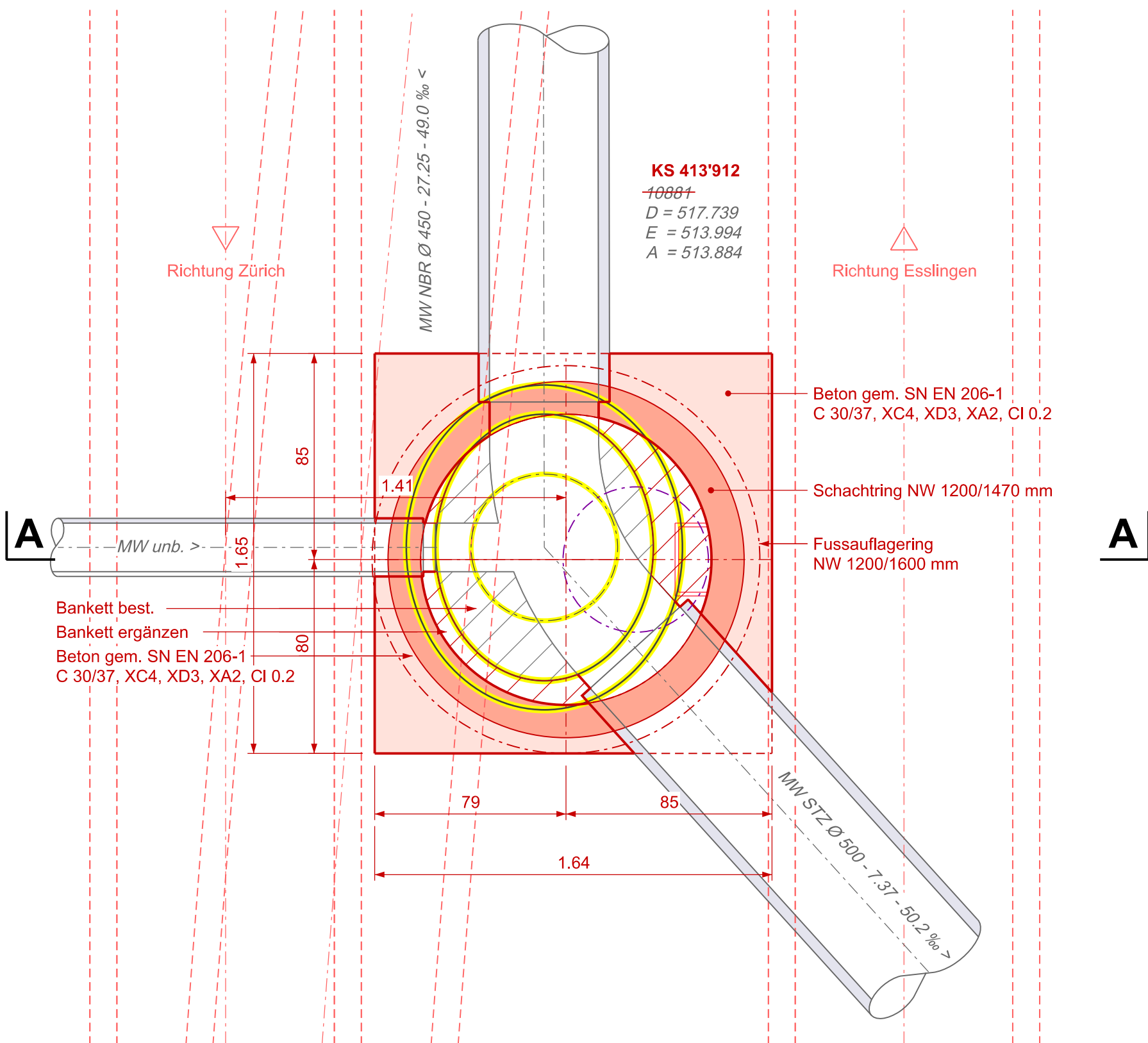
Legende:

- AV-Daten Amtliche Vermessung Schweiz
- Feldaufnahmen (Markierung, Möblierung, usw.)
- Abbruch
- Projekt
- Projekt Werkleitungsbau

Grundriss Oberfläche 1:20



Grundriss Schachtsohle 1:20



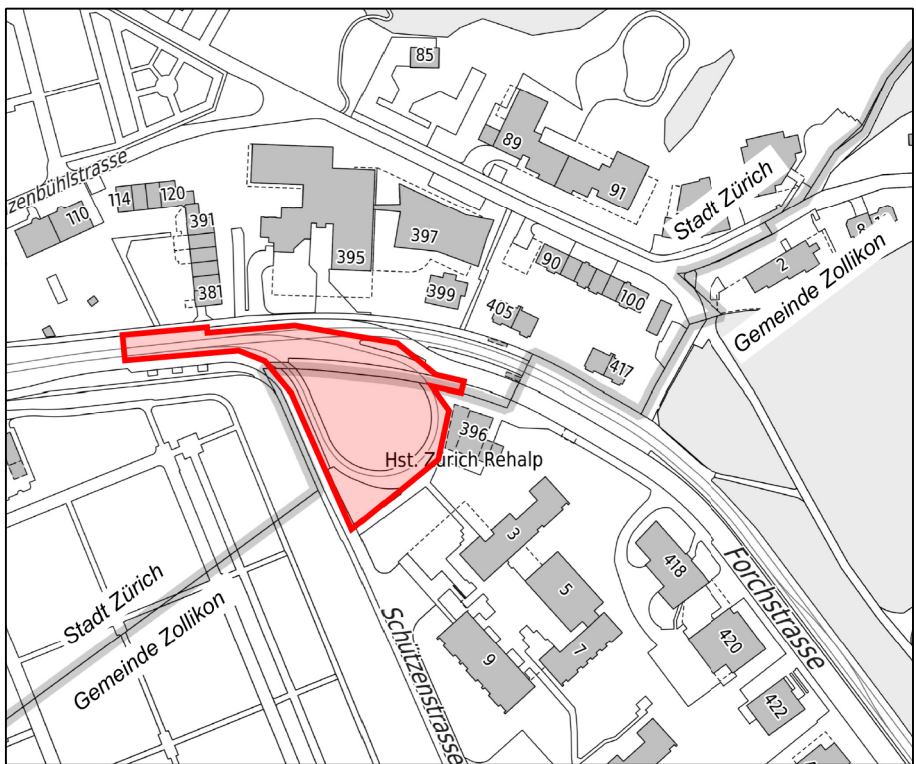
PROJEKTVERANTWORTUNG
Verkehrsbetriebe Zürich
8048 Zürich

PROJEKTLEITUNG
Verkehrsbetriebe Zürich
8048 Zürich

PLANER
SNZ Ingenieure und Planer AG
8050 Zürich

(Marco Vedruccio / Projektgenieur)

PGV- Dokument 12.90.05



Kanton: Zürich
Gemeinde: Stadt Zürich

Änderungen	Datum	Gezeichnet	Geprüft	Änderungen	Index

Verkehrsbetriebe Zürich VBZ Zürich Linie		Plangenehmigungsprojekt	
Unternehmensbereich Infrastruktur		VBZ Wendeschleife Rehalp	
Luggwegstrasse 65 Postfach 8048 Zürich www.vbz.ch		Erweiterung und Instandsetzung Tramhaltestelle	
Ein Unternehmen der Stadt Zürich		Schalung KE 413 912	
		Detailplan 1:20	
		12.90.05	
Erstellt na	Geprüft ve	Verantwortlich für den Inhalt: VBZ Infrastruktur, Bauprojektmanagement	
Datum 17.07.2025	Format 60 / 63	Plan - Nr. 5505.03-383	Index
Dateipfad I:\Bentley_VBdaten\5505.3\R_512_BP\DP12.90.05-0_18508_5505.3-383_Detailplan_Kanalisation.dgn			