



Kanton Zürich

Mobilitätskonzept «Erholung & Freizeit» Pfäffikersee

Medienkonferenz vom Montag, 23. September 2019

Stiftung zur Palme, Pfäffikon

Programm

2  Kanton Zürich

Begrüssung

Regierungspräsidentin Carmen Walker Späh

Erholungs- und Freizeitraum Pfäffikon

Regierungsrat Martin Neukom

Mobilitätskonzept Pfäffikersee

Regierungspräsidentin Carmen Walker Späh

Detailerläuterungen zum Mobilitätskonzept

Markus Traber, Chef Amt für Verkehr

Aus Sicht der betroffenen Gemeinden

Ruedi Rüfenacht, Stadtpräsident Wetzikon

Marco Hirzel, Gemeindepräsident Pfäffikon

Marc Thalman, Gemeindeschreiber Seegräben

Weitere Schritte

Regierungspräsidentin Carmen Walker Späh

Fragen & Diskussion

Alle



Regierungsrat

Martin Neukom

Baudirektor



Kanton Zürich
Baudirektion

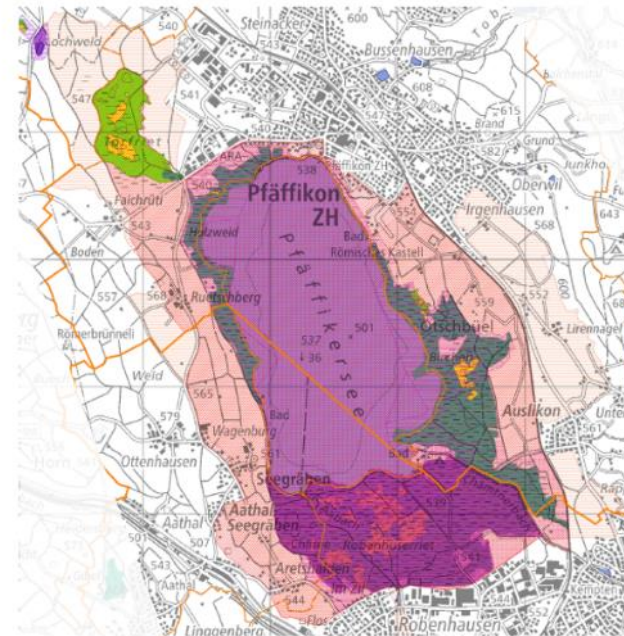
Mobilität und Umwelt Pfäffikersee

Natur-, Landschafts-, Erholungs- und Freizeitraum

Pfäffikersee: einzigartige Landschaft



Nationale Festlegungen




Bundesinventar der Landschaften und Naturdenkmäler von nationaler Bedeutung (BLN)

 BLN-Gebiete

Inventar der Wasser- und Zugvogelreservate

-  Jagd- und Schifffahrt verboten
-  Jagd verboten, Schifffahrt eingeschränkt
-  Jagd verboten, Schifffahrt nicht eingeschränkt; weitere Bestimmungen nach Anhang 2 WZV

Moorlandschaften nationaler Bedeutung

 Moorlandschaften


Flachmoor-Inventar nationaler Bedeutung

 Flachmoor-Inventar

Hochmoor-Inventar nationaler Bedeutung

-  Private Hochmoorflächen
-  Sekundäre Hochmoorflächen
-  Hochmoorprofil
-  Offene Wasserflächen
-  Vegetationslose Torfelder

Leichtgebiete

 Anpflanzlichsteile Bereich A

 Anpflanzlichsteile Bereich B

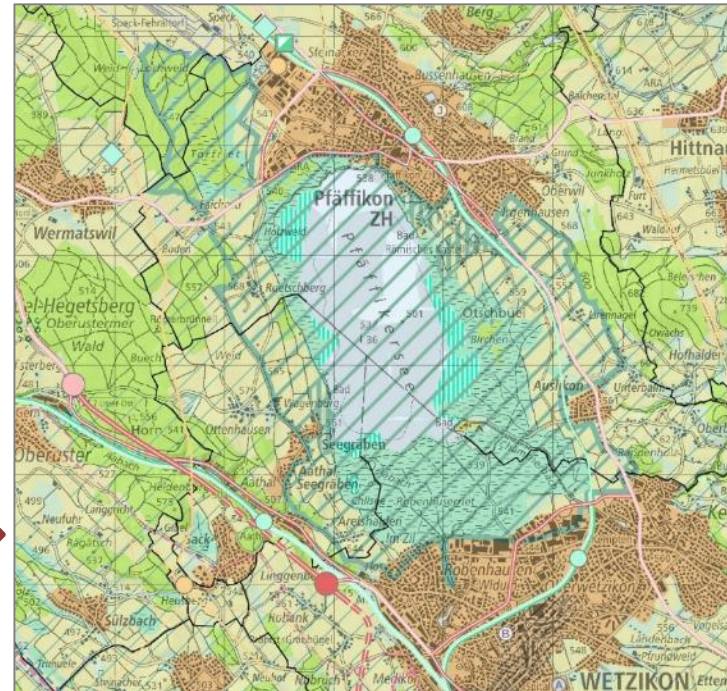
Freizeit- und Erholungsnutzung



Hotspots der Erholung



Raumplanerische Umsetzung





Regierungspräsidentin

Carmen Walker Späh

Volkswirtschaftsdirektorin



11



Kanton Zürich

**Rund 750'000
Besucherinnen und
Besucher kommen
jedes Jahr an den
Pfäffikersee**



Diese Menschen möchten mobil sein








Markus Traber

Chef Amt für Verkehr

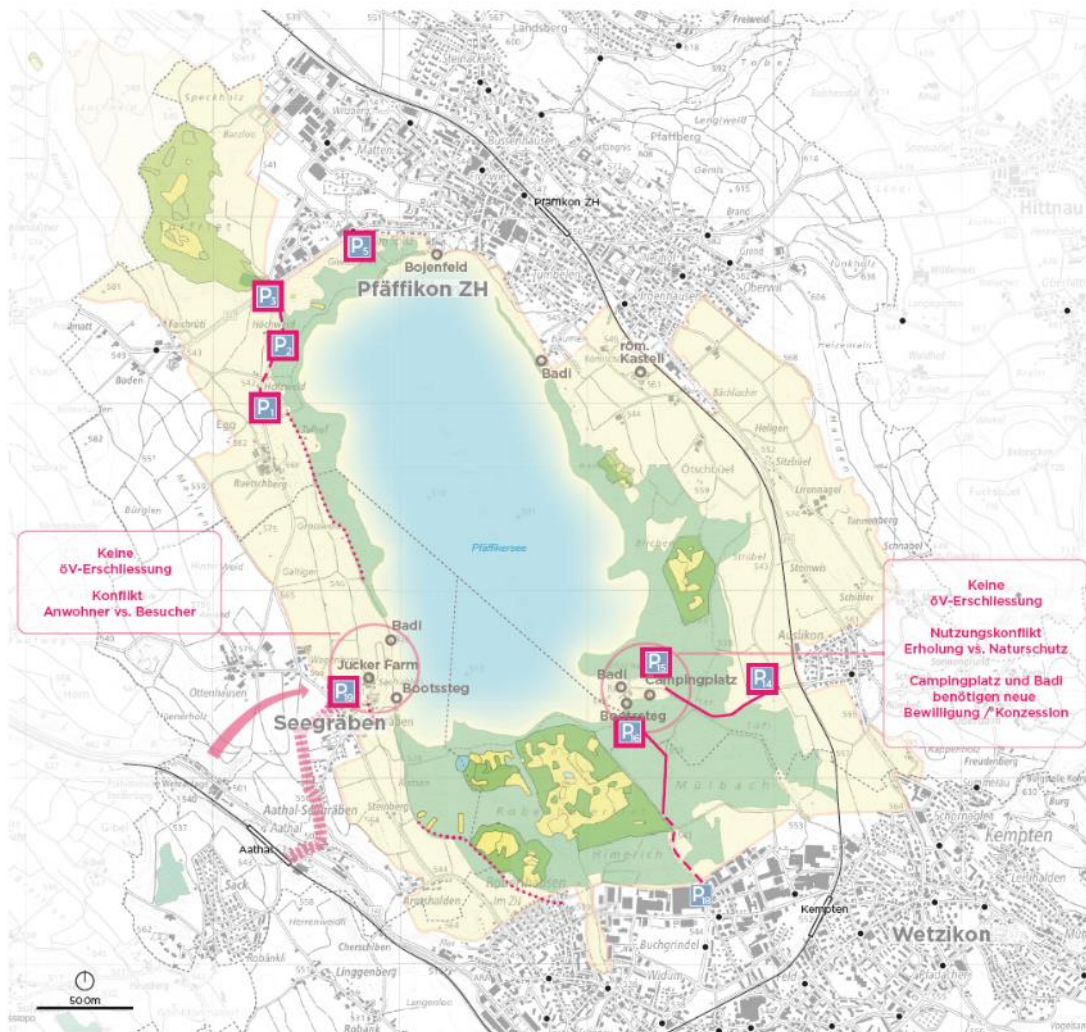


Konfliktanalyse

-  Moorlandschaft (Art. 23 NHG)
-  Moorlandschaft und Flachmoor (Art. 18a NHG)
-  Moorlandschaft und Hoch- und Übergangsmoore

Konflikte

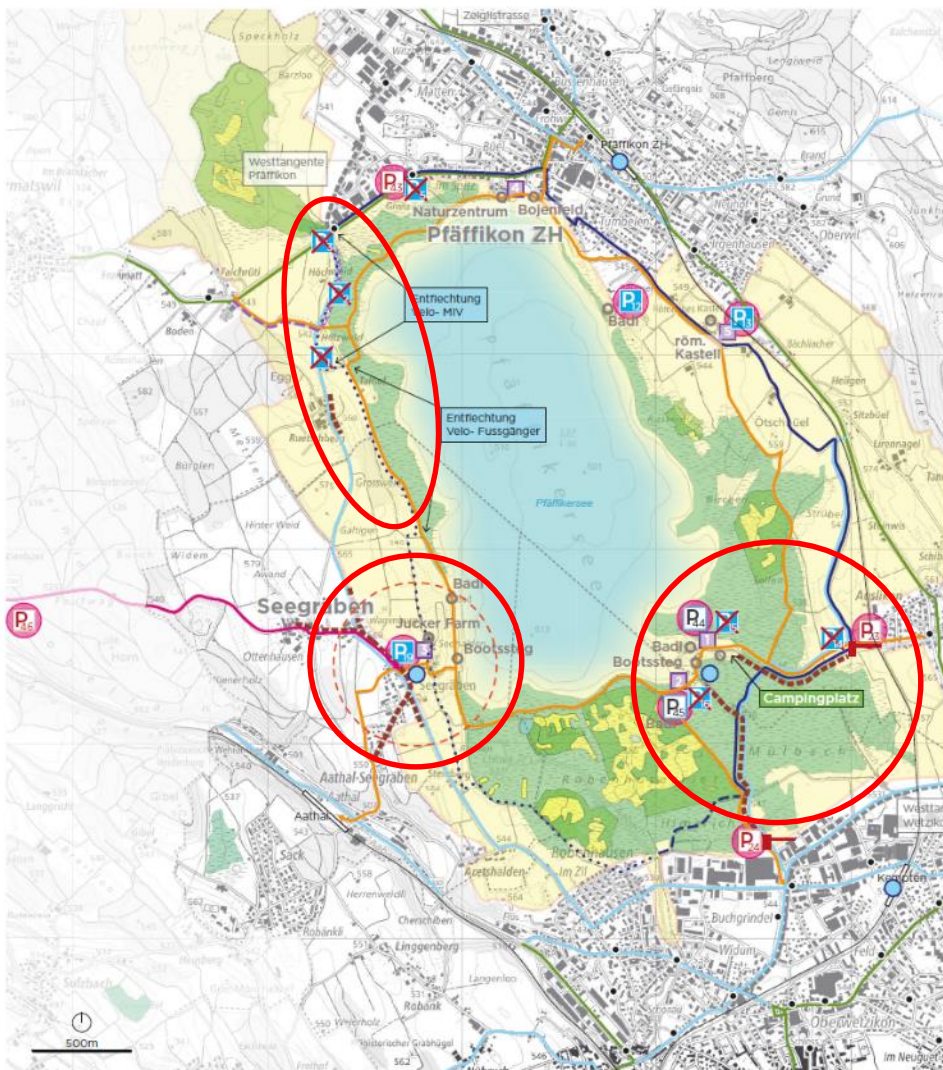
-  Konfliktbereich
-  Konflikt MIV - Veloverkehr
-  Konflikt MIV - Fuss- und Veloverkehr
-  Konflikt Fussverkehr - Veloverkehr
-  Aufwertungsbedarf Fussweg
-  Mangelhafte Zugänglichkeit Velo
-  Parkplatz Im Moorlandschaftsgebiet



Ziele und Stossrichtungen



- Landschafts-, Natur- und Erholungsqualität erhalten
- Aktivität und Massnahmen mit Einfluss auf Freizeitverkehr definieren und koordinieren
- Konflikte in der Verkehrsabwicklung minimieren
- Freizeitverkehr insgesamt verträglich mit den übrigen Anforderungen bewältigen



Massnahmenkatalog:

Punktuell:

- Seegräben
- Ruetschbergstrasse
- Auslikon

Rund um den See:

- Fuss- und Veloverkehr
- Parkierung

Insgesamt 7 Massnahmenpakete
mit rund 30 Massnahmen

Fokus Auslikon



- Ersatz Parkplatz Nord am Rand des Schutzgebiets
- Beschränkung Parkplatz Süd Bootssteg auf Erholungszone
- Steuerung der Zufahrten
- Bewirtschaftung der Parkplätze
- Umsetzung abgestimmt auf Weiterentwicklung Badi und Camping

Fokus Fuss- und Veloverkehr



- Entflechtung MIV und Fuss- und Veloverkehr
- Entflechtung Fuss- und Veloverkehr
- Velorundweg Pfäffikersee
- Erweiterung bestehender Veloabstellanlagen
- Veloverleihsystem



Ruedi Rüfenacht

Stadtpräsident Wetzikon





Marco Hirzel

Gemeindepräsident Pfäffikon



Marc Thalmann

Gemeindeschreiber Seegräben



Weitere Schritte

- Gründung Trägerschaft
- Richtplanänderungen
- Übergangsbewilligungen Badi und Camping Auslikon

A serene sunset scene over a lake. The sky transitions from a deep blue at the top to a warm orange glow near the horizon. The water reflects the colors of the sky. In the foreground, there are dark silhouettes of reeds and a wooden dock extending into the water. In the background, a town is visible with a prominent church spire. The overall mood is peaceful and contemplative.

Ihre Fragen?