

Qualität, Effizienz und Innovation



Güterverkehrsrunde

20.10.2025 // Marco Gredig

VORSTELLUNG

Marco Gredig

- CEO der Cargologic AG, Zürich Flughafen
- Mitglied Geschäftsleitung Rhenus Alpina-Gruppe
- Verwaltungsratsmitglied Contargo AG
- Mitglied im Vorstand SASPA (Swiss Aviation Service Provider Association)
- In Ausbildung VR CAS HSG Swiss Board School
- Seit rund 40 Jahren in Logistik und Spedition tätig
- Heimweh-Bündner



Teil der starken Familie



RETHMANN®



IM AUFTRAG DER ZUKUNFT



PROFESSIONELE
LUFTFRACHT- LOGISTIK AUS
EINER HAND

• 650 MITARBEITENDE

GANZHEITLICHE LOGISTIK-
DIENSTLEISTUNGEN

• 41'000 MITARBEITENDE
• 8,2 MRD. € UMSATZ

AN DIE ZUKUNFT GEDACHT:
DIENSTLEISTER FÜR
RECYCLING, SERVICE UND
WASSER

• 46'000 MITARBEITENDE
• 13,2 MRD. € UMSATZ

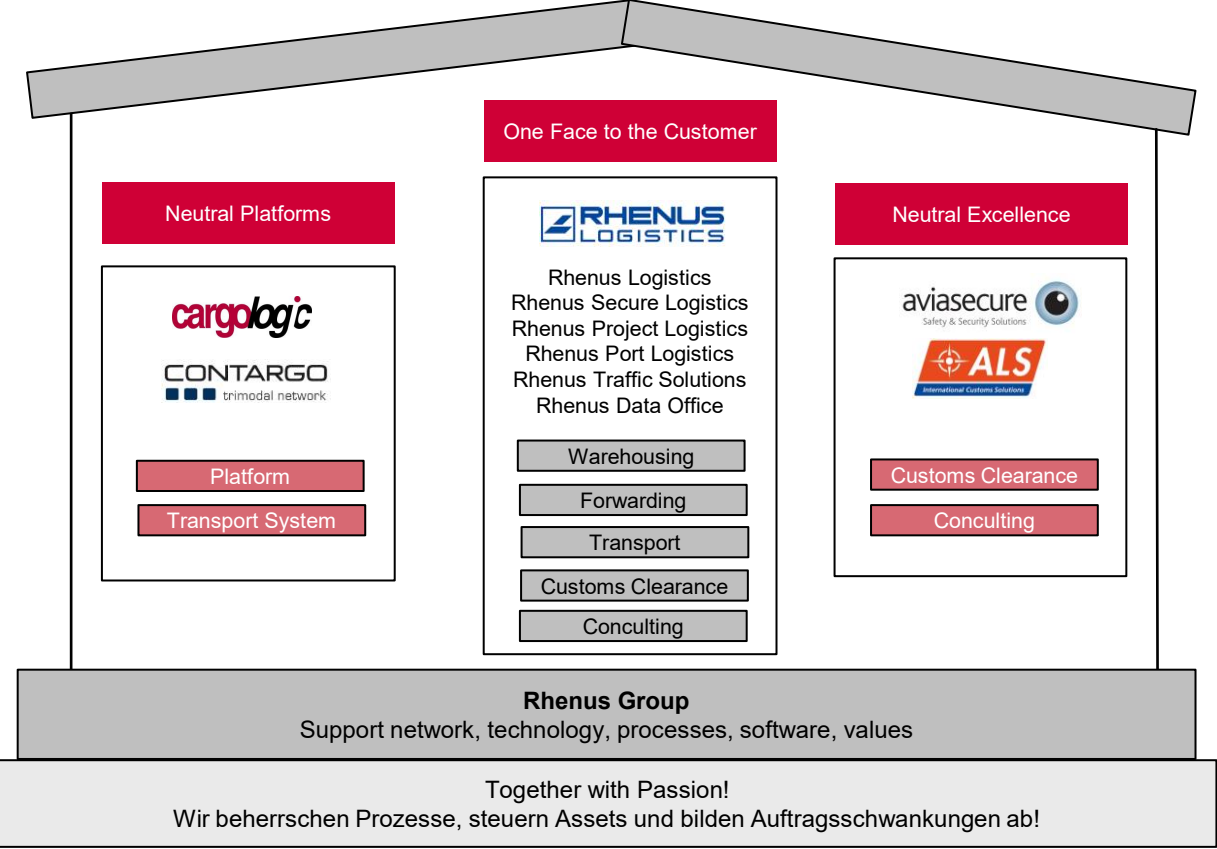
AUS DEM LEBEN:
ERNÄHRUNGSERZEUGNISSE
UND NEUE ENERGIEN

• 13'000 METARBEITENDE
• 3,3 MRD. € UMSATZ

GUT VERBUNDEN:
ÖFFENTLICHER
PERSONENNAHVERKEHR

• 105'000 MITARBEITENDE
• 10 MRD. € UMSATZ

Das Rhenus Alpina Haus



Cargologic Standorte:

📍 Zürich Flughafen

📍 Flughafen Bern



Cargologic auf Zeitreise

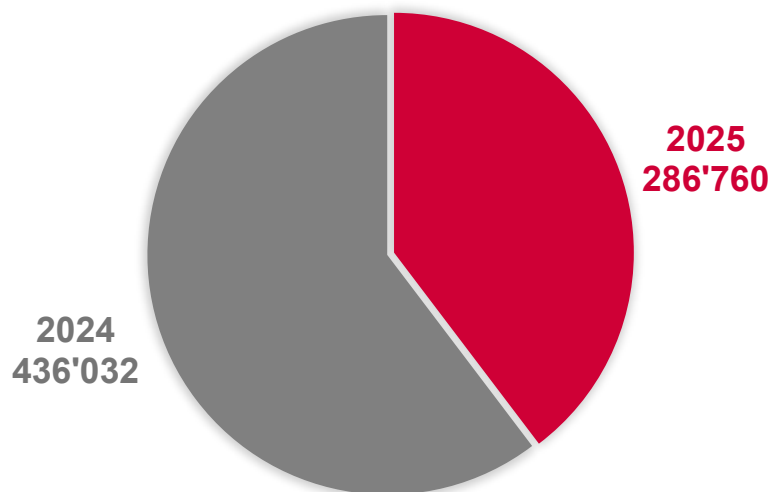
cargologic



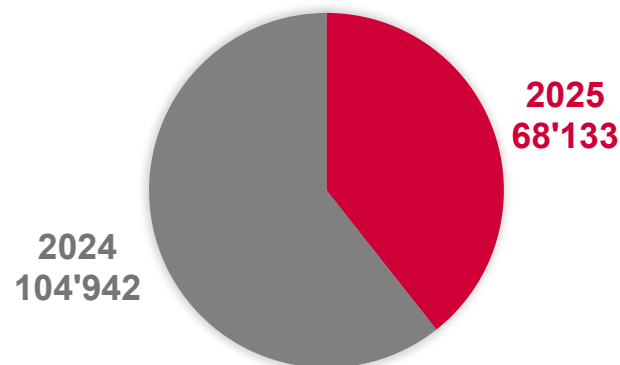
Entwicklung Fracht Tonnage an CH-Flughäfen

Vergleich 2024/2025*

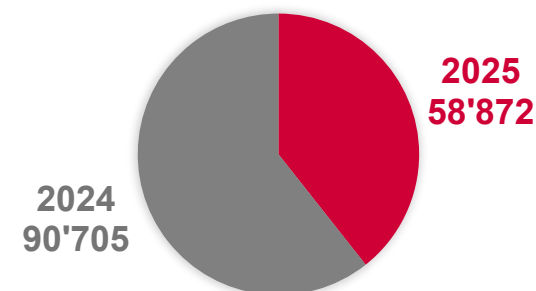
Flughafen Zürich



Flughafen Basel



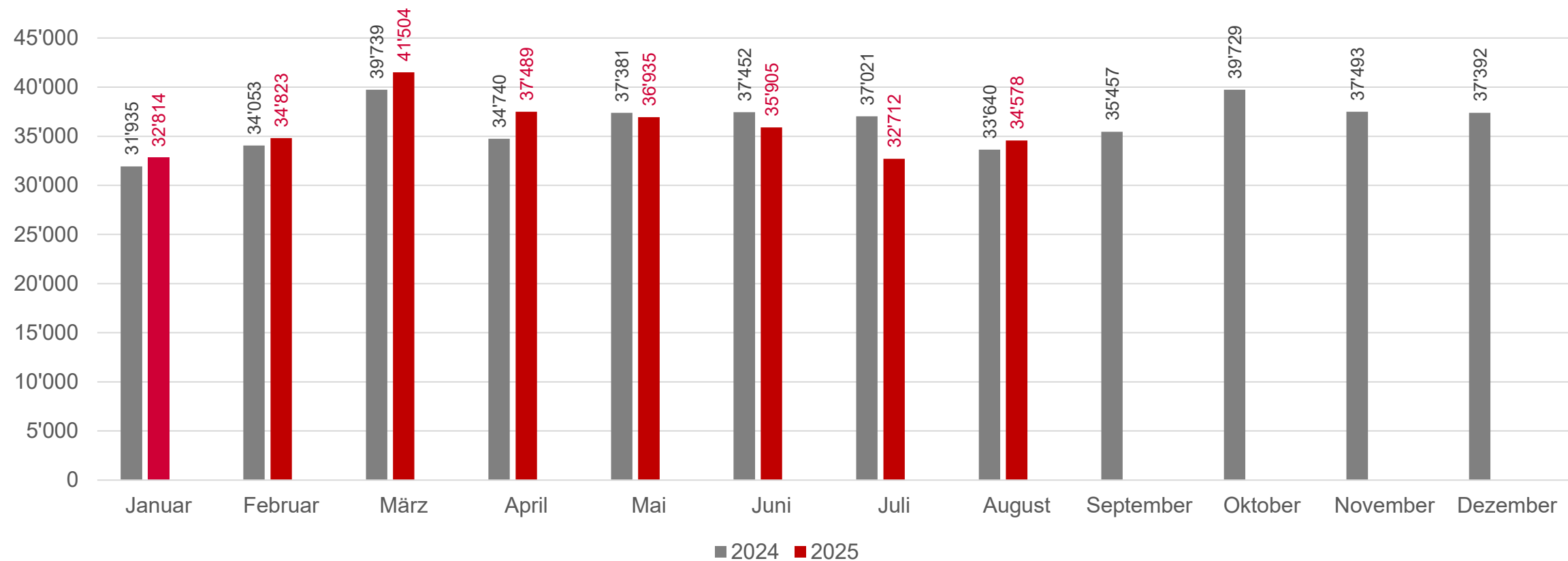
Flughafen Genf



*2025 bis Ende August

Fracht Tonnage am Flughafen Zürich

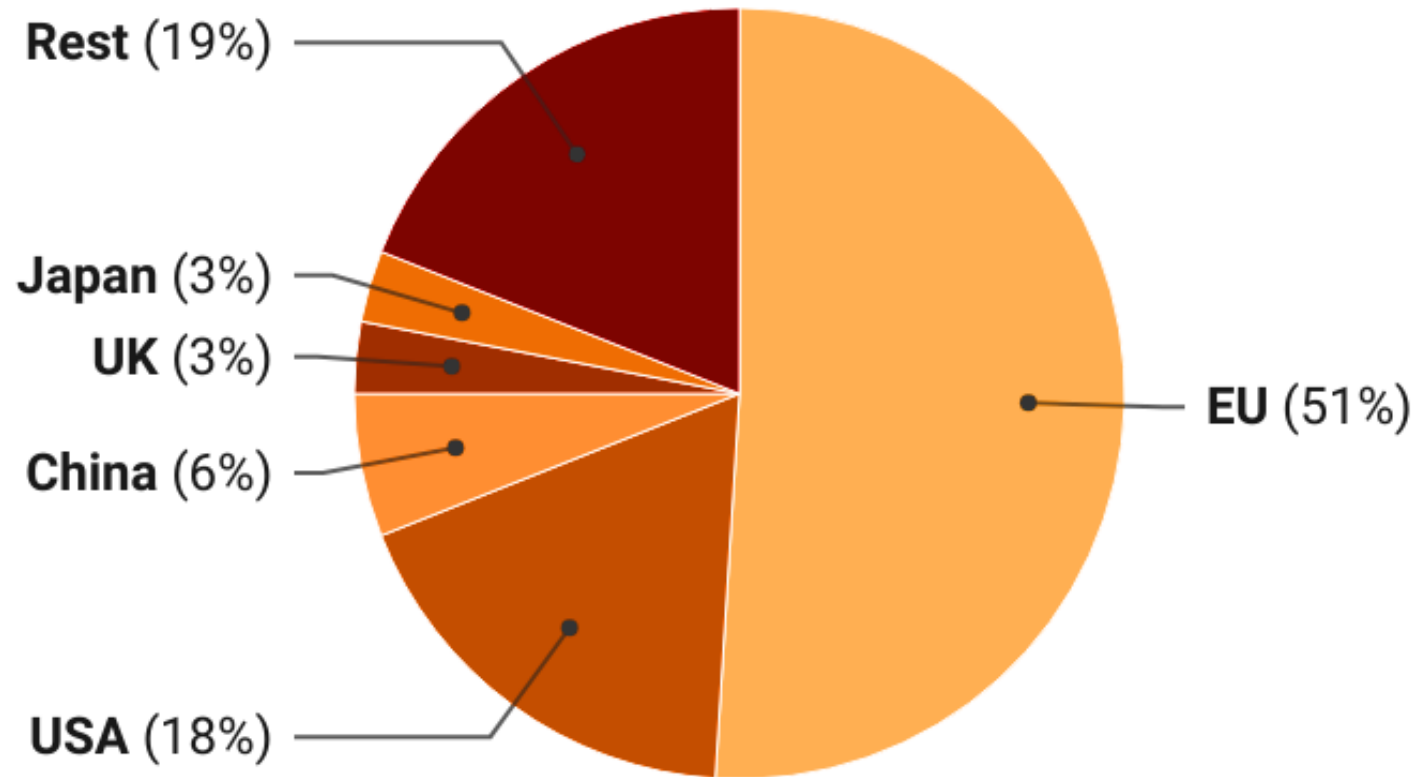
2024 / 2025*



*2025 bis Ende August

Schweizer Warenexporte 2024

konjunkturelles Total (1) – ohne Gold und Edelmetalle





Anteil (Tonnen/Gewicht) **cargologic** pro Verkehrsträger

STRASSENGÜTERVERKEHR

Verlagerung in der Schweiz scheitert. Die Schweiz kommt mit ihren Verlagerungszielen nicht voran. Per Volksabstimmung war 1994 beschlossen worden, möglichst viel alpenquerenden Güterverkehr von der Straße auf die Eisenbahn zu verlagern. Neue Zahlen des schweizerischen Bundesamtes für Zoll und Grenzsicherheit in Bern zum grenzüberschreitenden Außenhandel zeigen nun:

- Auf den Lkw entfiel 2024 ein Anteil von 67 Prozent (Basis: transportierte Tonnen).
- Vor zehn Jahren – 2015 – lag der Wert mit 65 Prozent sogar noch 2 Prozentpunkte niedriger.
- Die Schiene kam im vergangenen Jahr auf 13 Prozent nach 14 Prozent in 2015. Sie hat somit an Bedeutung verloren, während die Binnenschifffahrt wie vor zehn Jahren bei 8 Prozent Anteil verharrt.

Ein Prozent entfällt jeweils auf Transporte per Flugzeug.

Quelle DVZ Brief 2.10.2025

Impact on the Swiss economy

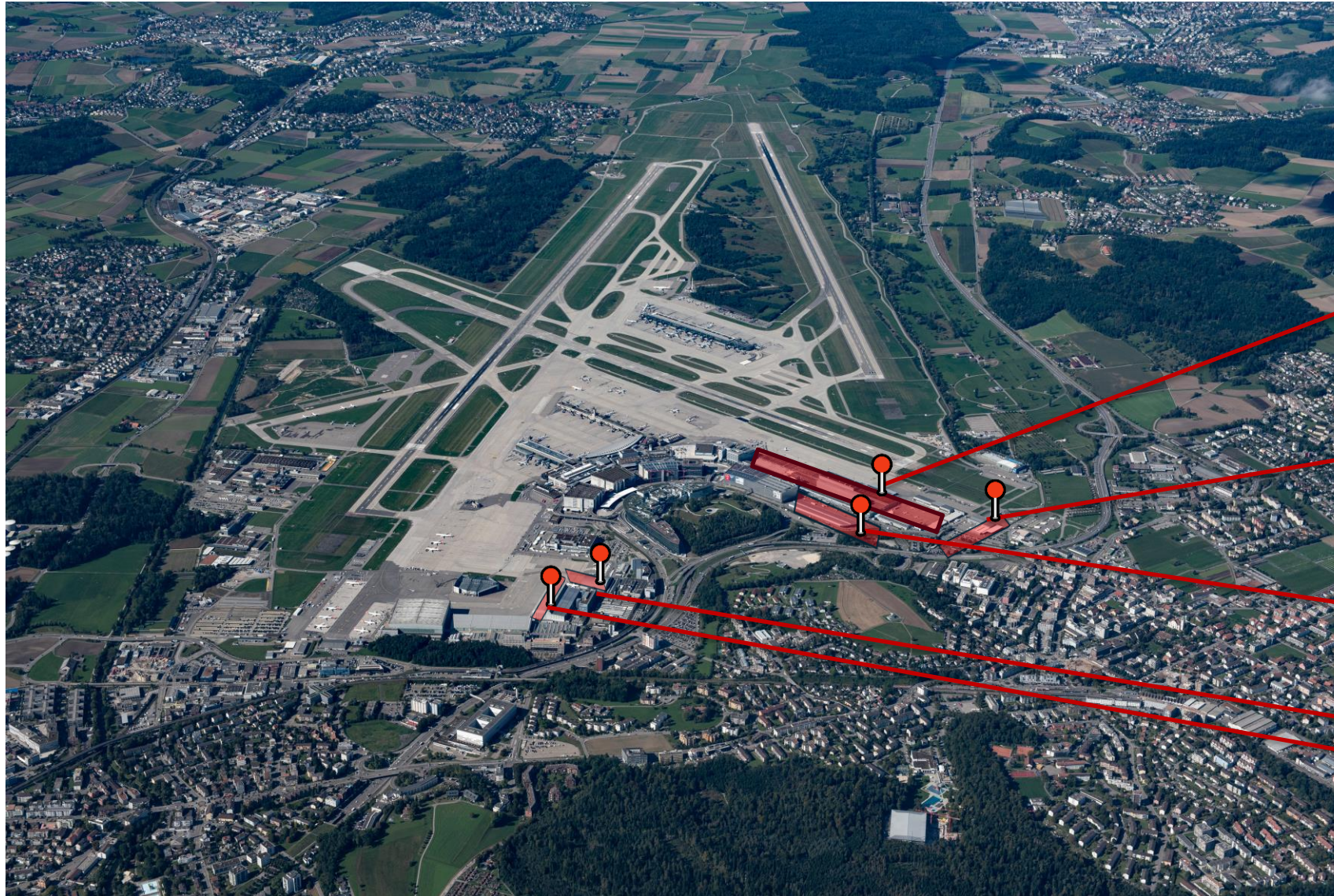
50.0%*

of Switzerland's total exports in 2024, worth CHF 282 bn*, were exported by air freight (including precious metals).

This represents a value of

CHF 141 bn*.

Das Luftfrachtsystem am Flughafen Zürich



Frachtumschlagsgebäude
Fracht West und Ost

Neues Gebäude
Dnata

Speditionsgebäude

Kontraktlogistikflächen



Einige Zahlen



Fläche: 100'000m²

Mitarbeiter: ca. 870 / 655 FTE

Kapazität: 600'000 Tonnen



Fläche: 8'400m²- alt
11'324m² – neu

Mitarbeiter; ca. 100

Kapazität: 60'000 Tonnen - alt
90'000 Tonnen - neu

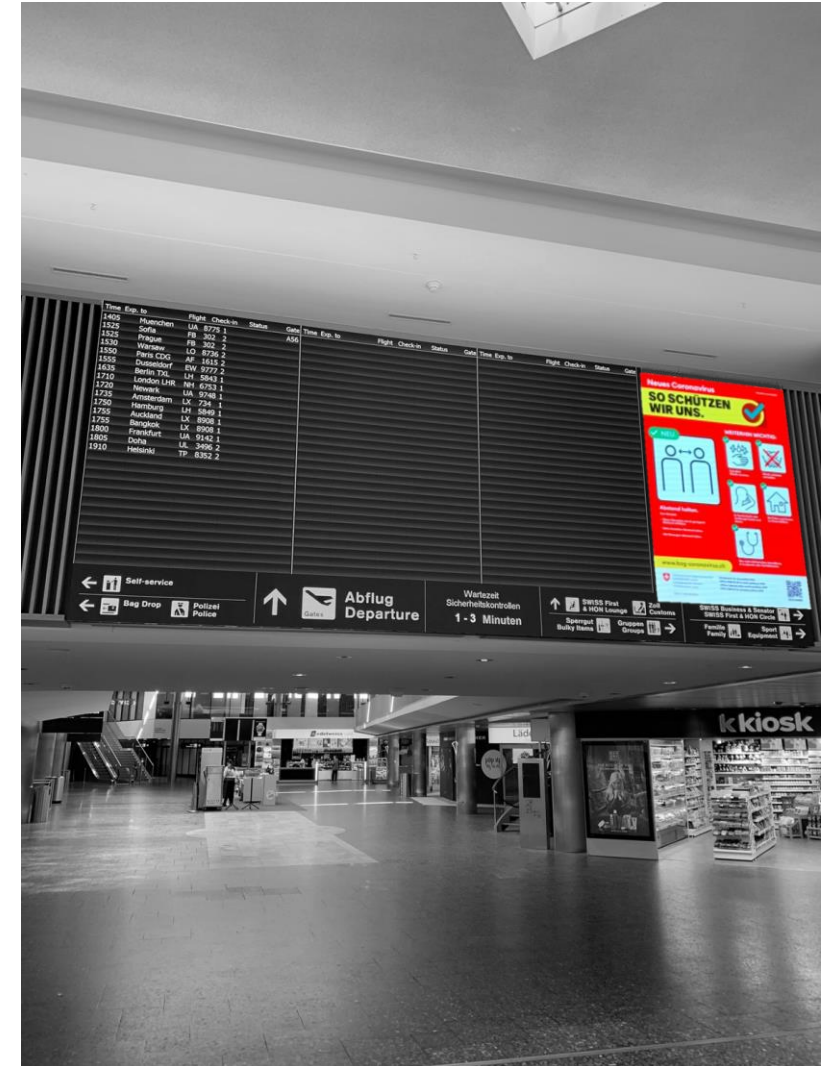
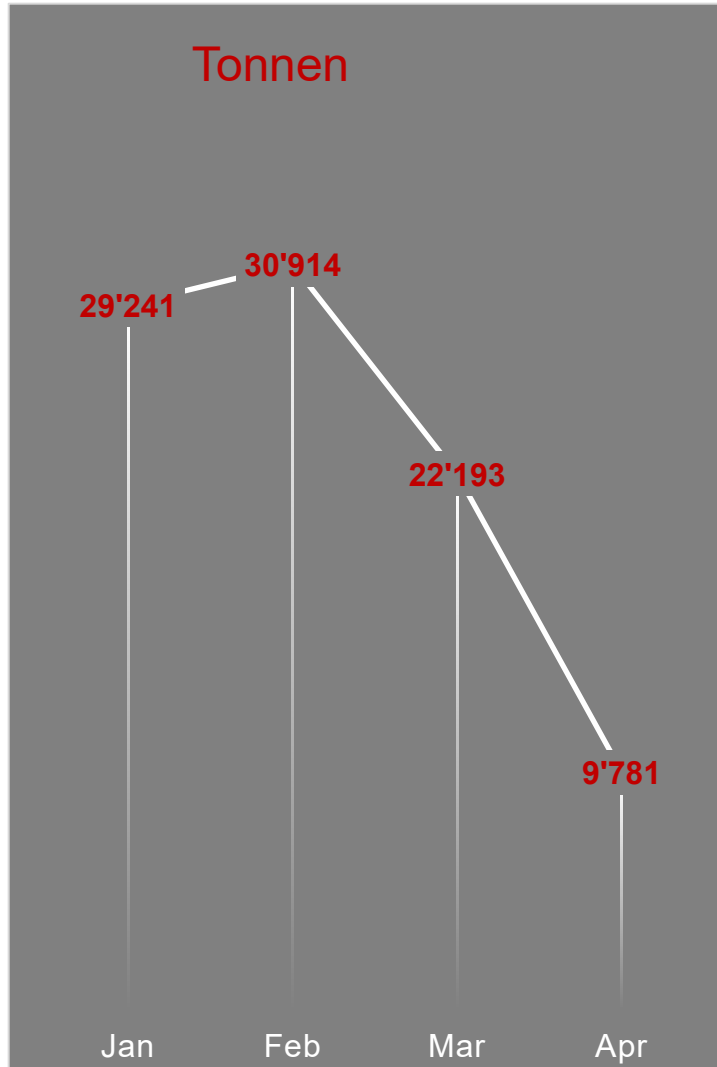
Die Luftfracht als «Game-Changer»

cargologic

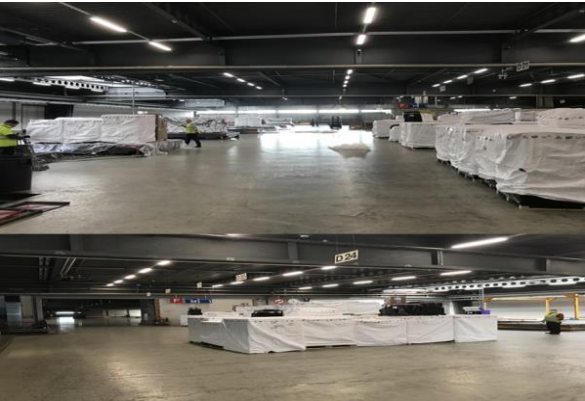
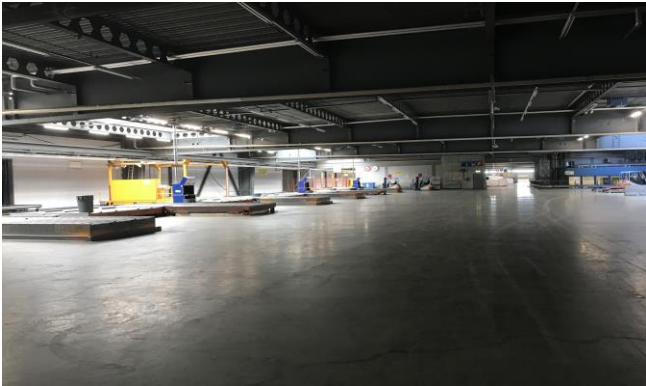


A dramatic break down of aircargo at ZRH From Hero to Zero

cargologic



And Back.....





Hilfsflug nach Venezuela

cargologic

Freigabe USA und Bund



Ressourcen Transportkapazitäten / Frachtraum





Wer Hilft

Wer Versteht

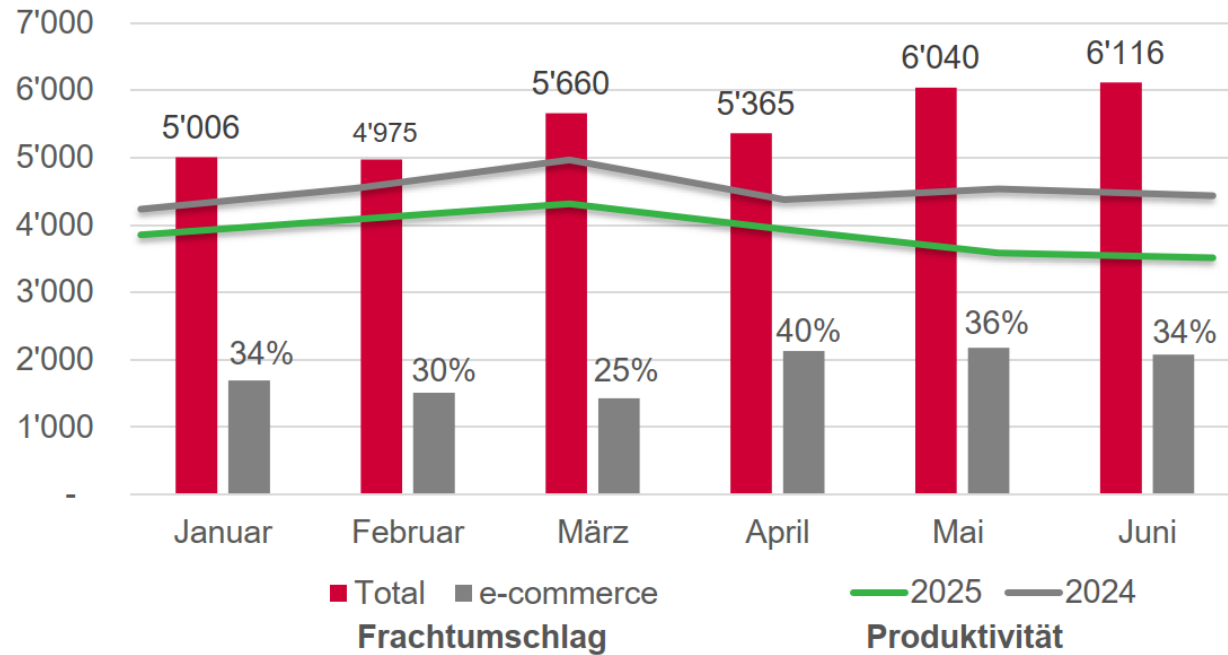
Wer Lenkt

Analyse E-Commerce

Ausgangslage

Bedeutung von E-Commerce am Import Frachtumschlag Airline Handling Zürich:

Frachtumschlag (in t)



➤ Im ersten Halbjahr 2025 belief sich der **Anteil E-Commerce** am **Import Frachtumschlag** auf rund **33%**

E-Commerce (TEMU etc.) Zeitspanne 2024

- Anzahl Sendungen / Kartons 525'000 (43'750 pro Monat)
- Anzahl Tonnen 24'000 (90% TEMU / 10% Shein)
- Ca. Einzelpackungen 26'250'000 (Millionen) // 72'900 am Tag
- Anstellungen durch unser HR rund 200 MA
Total 200 Eintritte und davon wieder 170 Austritte
- Eingekaufte Stunden bei Stellenvermittlungen 102'500 Stunden
– Total 220 Mitarbeiter davon 60% (132 MA) sind wieder
ausgetreten (Durchschnitt 39 CHF/Std 4'000'000 CHF)



Spannungsfeld FZAG





Let's CarGO