



Kanton Zürich  
Direktion der Justiz und des Innern  
Gemeindeamt

# Vernetzungstreffen Einbürgerung

1. November 2022





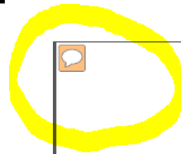
Kanton Zürich  
Direktion der Justiz und des Innern  
Gemeindeamt

# Kommunale Einbürgerungsprozesse ordentliche Einbürgerung

Nora Wight, Statistisches Amt

## Hinweis

Zu fast allen Folien gibt es Notizen zur Erläuterung der Grafiken. Bitte mit der Maus auf die Sprechblase oben links fahren:



### **Eckpunkte der Befragung**

- Befragung zu komm...
  - Befragungszeitraum: ...
- Rücklauf: 132 von 16

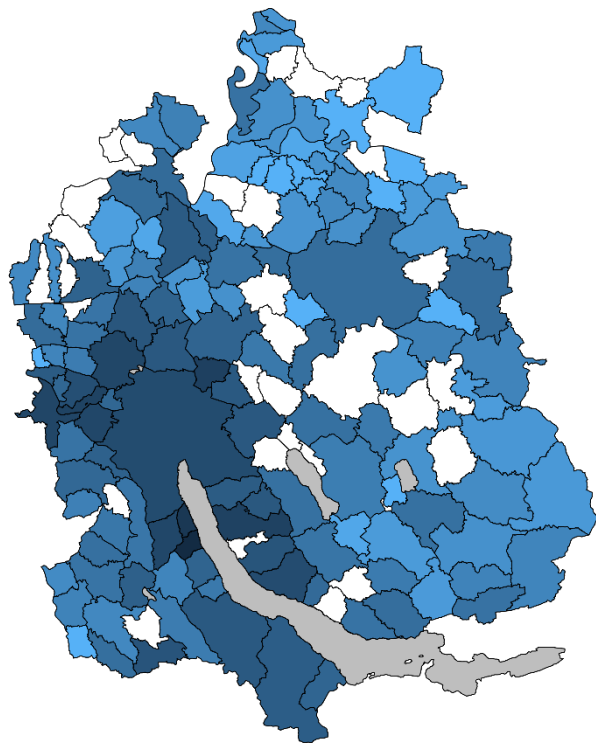


## Eckpunkte der Befragung

- Befragung zu kommunalen Einbürgerungsprozessen
- Befragungszeitraum: Mitte Juni bis Mitte Juli 2022
- Rücklauf: 132 von 162 Zürcher Gemeinden haben an der Befragung teilgenommen → 81 Prozent
- *– Vielen Dank!*
- 2021 wurden 5658 Gesuche bearbeitet



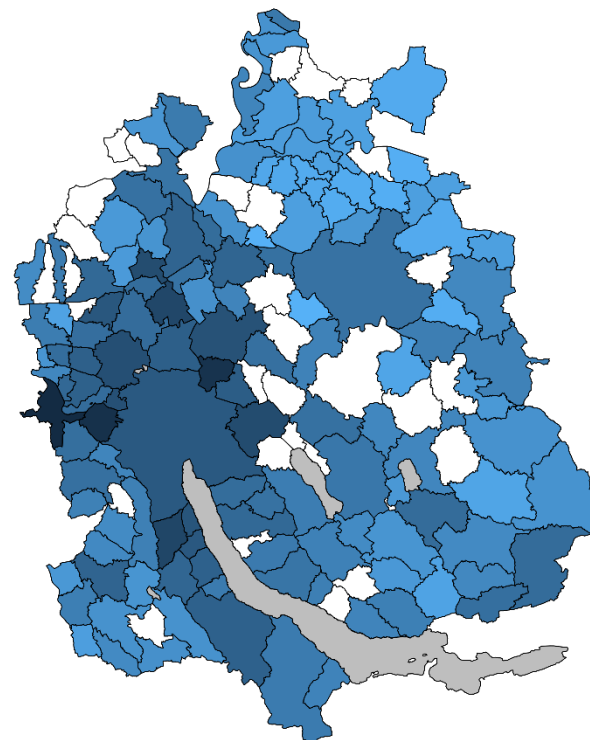
# Anzahl behandelte Einbürgerungsgesuche 2021




Anzahl Einbürgerungen pro 1000 Einwohner



0 2 4 6



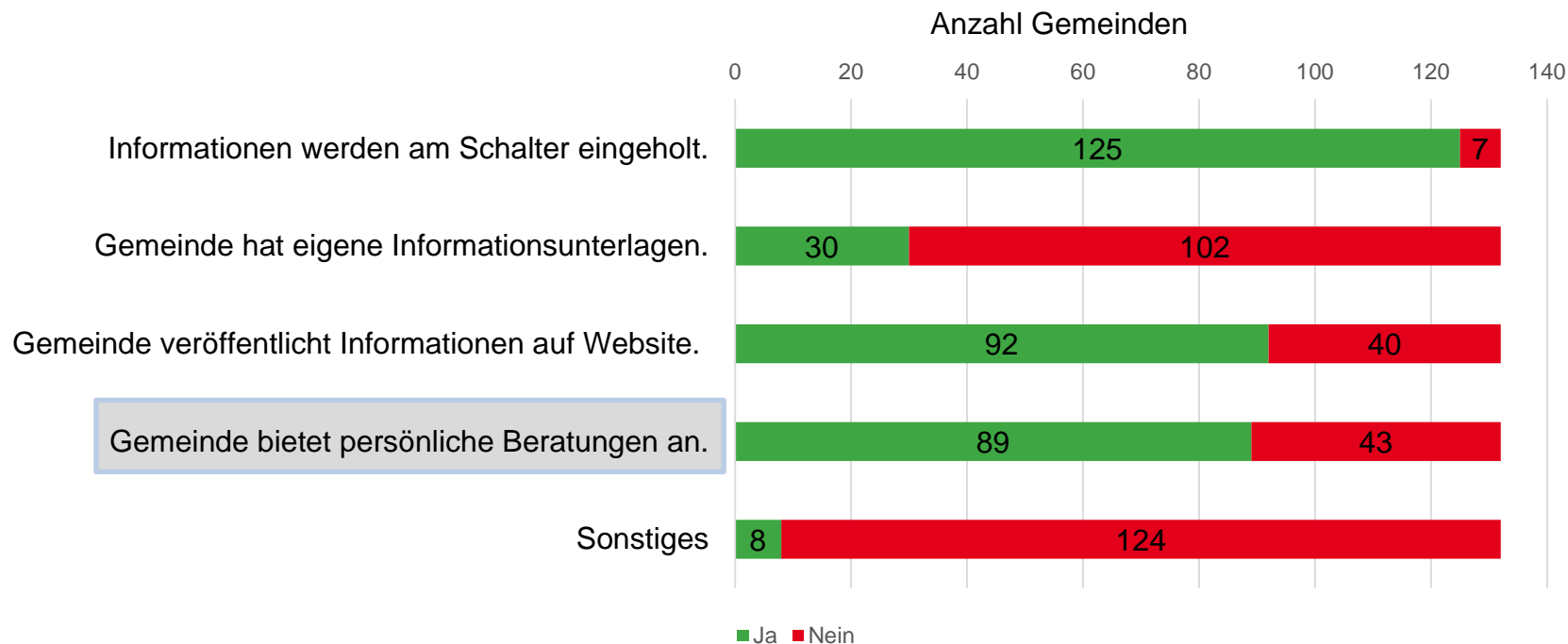
Ausländeranteil in Prozent (2021)



10 20 30 40

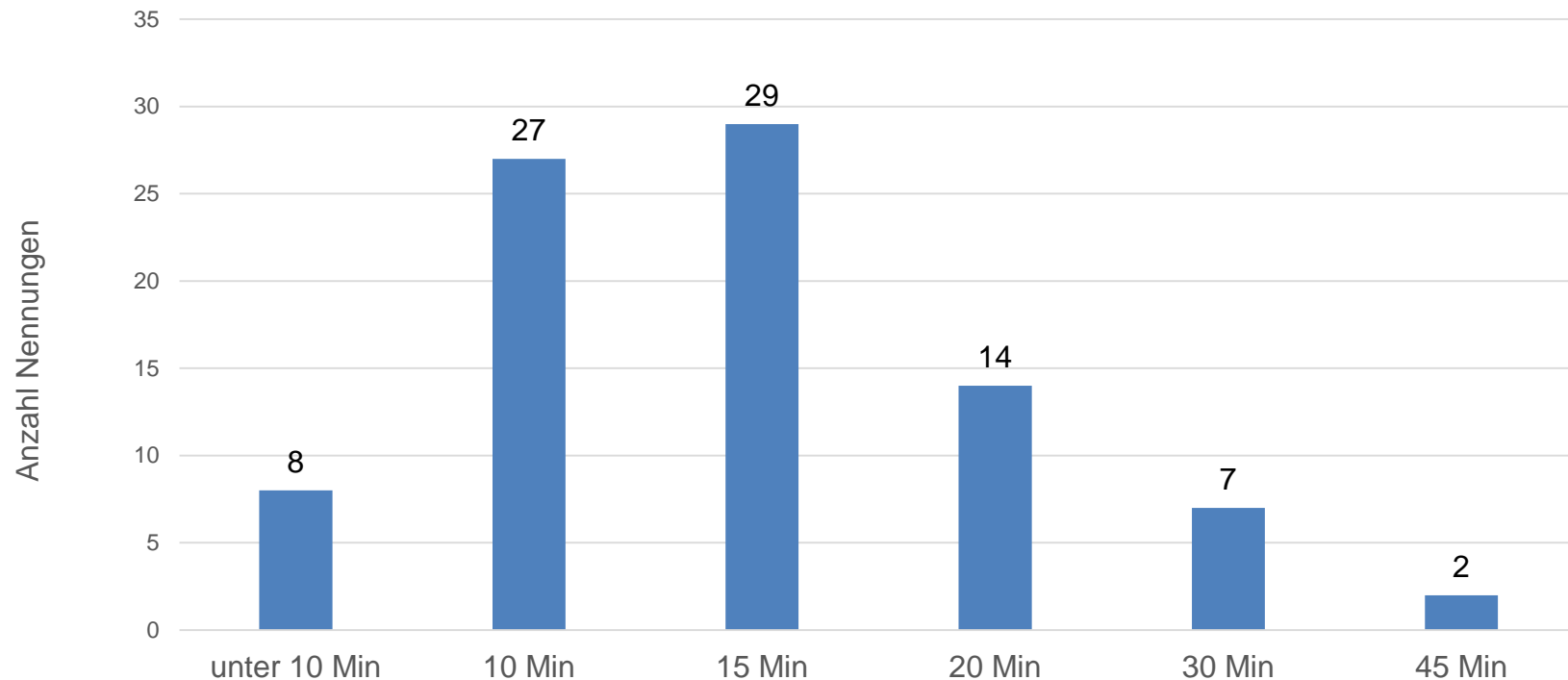


# Informationsangebot durch Gemeinden





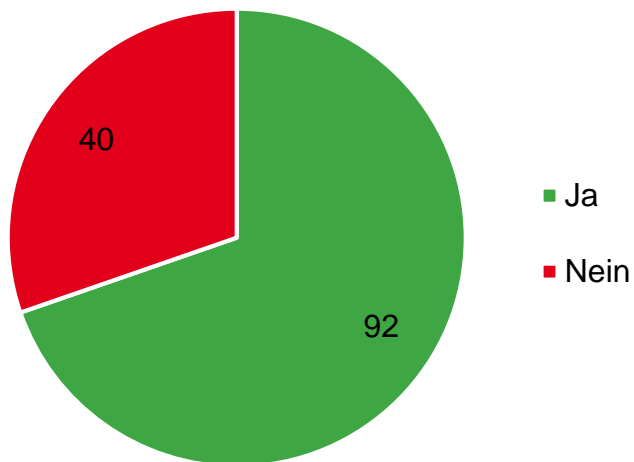
# Dauer der persönlichen Beratung



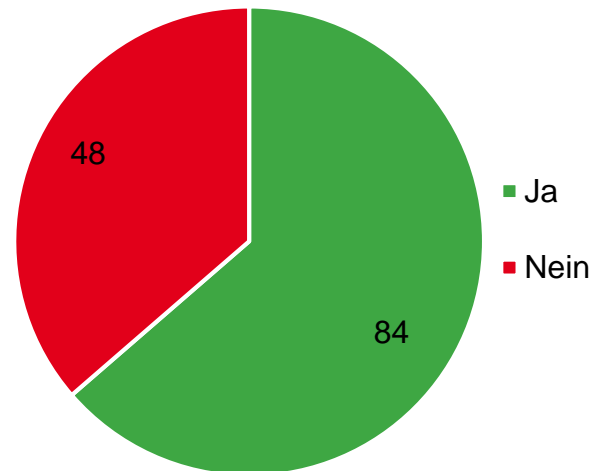


# Prüfung durch Gemeinde

## Prüfung der Wohnsitzfrist



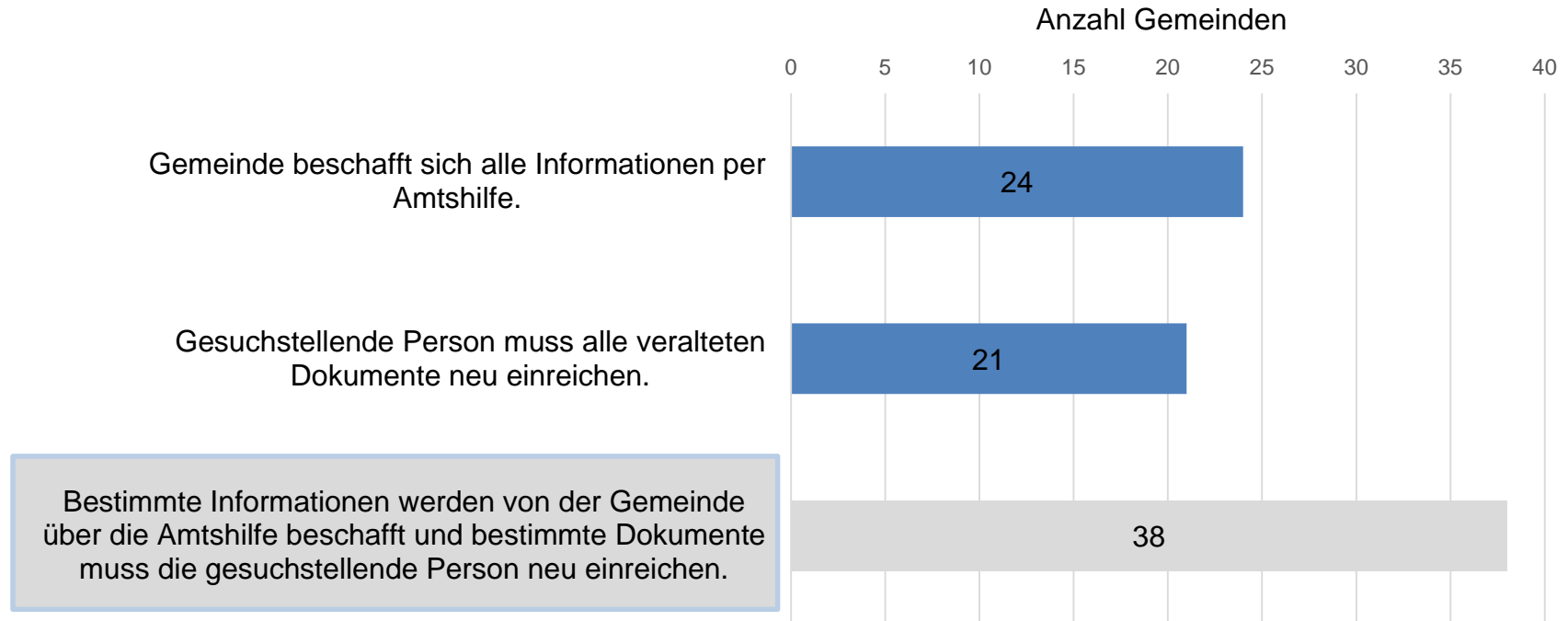
## Überprüfung der Dokumentenaktualität





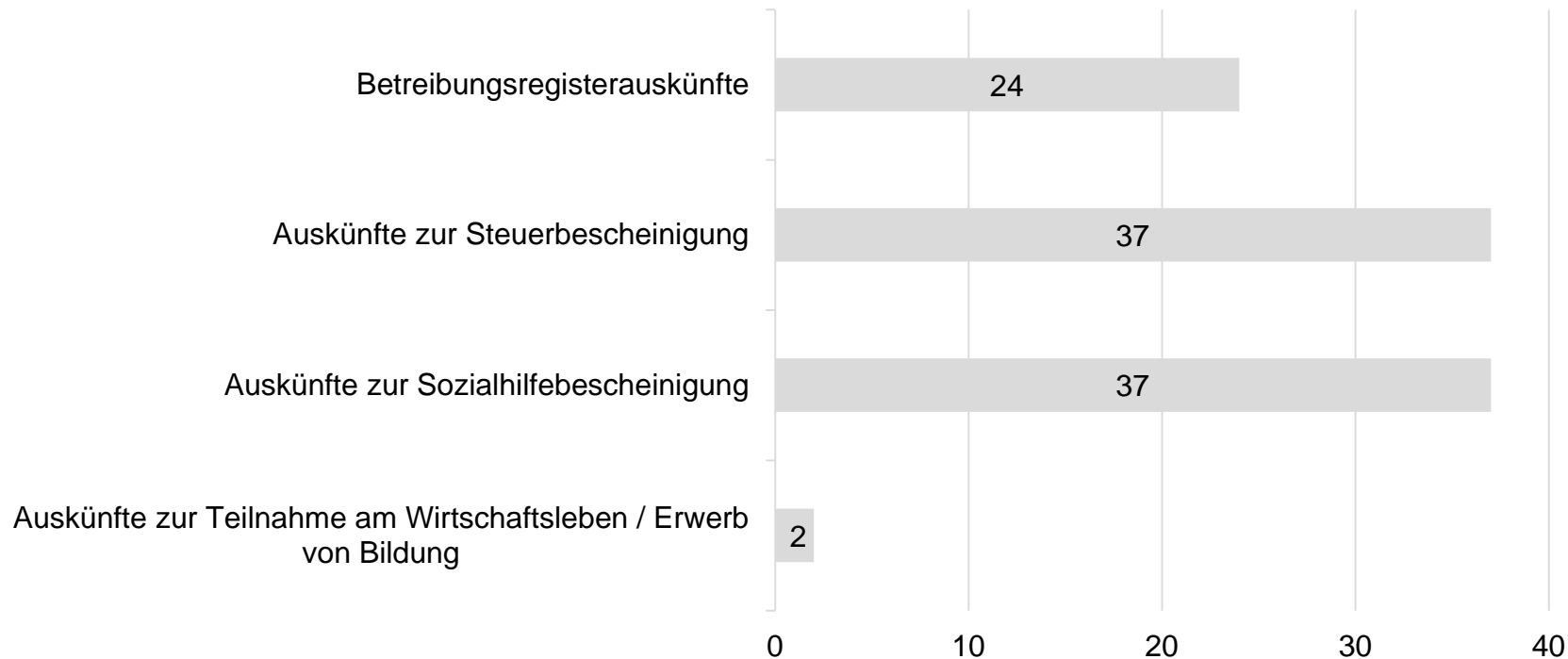


# Vorgehen bei der Dokumentenaktualisierung



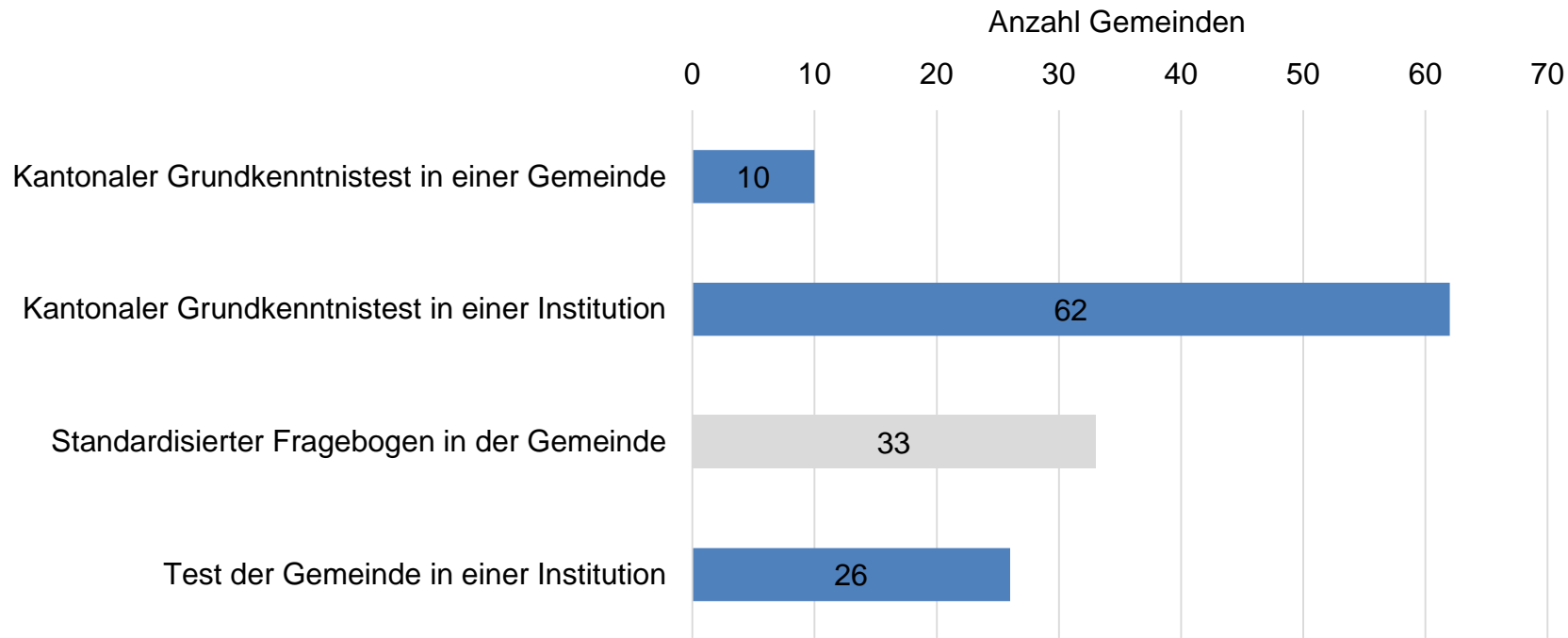


# Informationsbeschaffung über die Amtshilfe



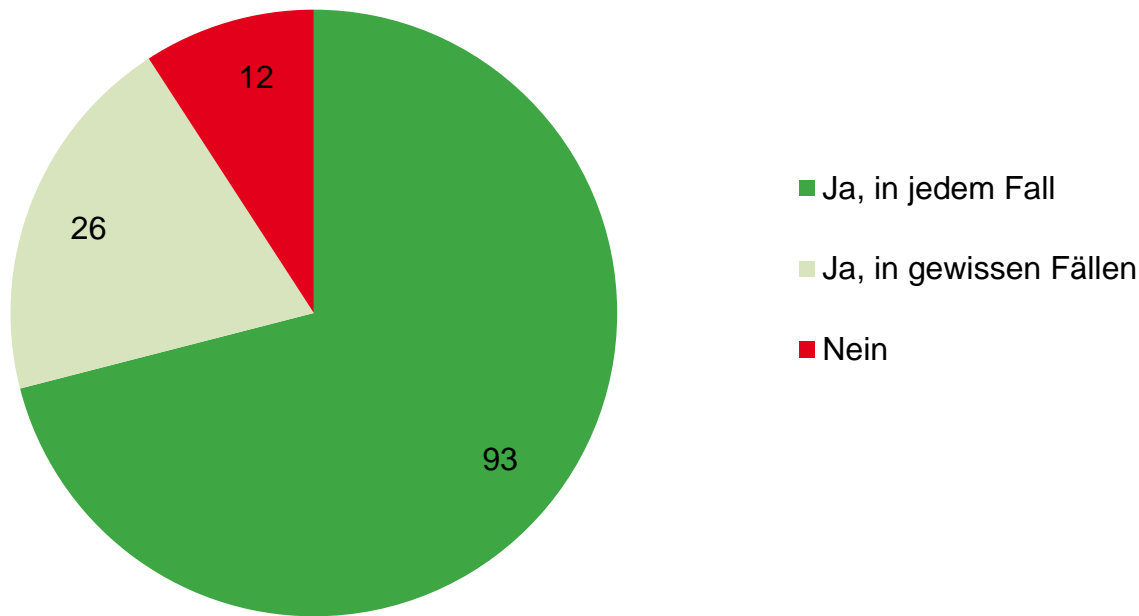


# Prüfung der Grundkenntnisse



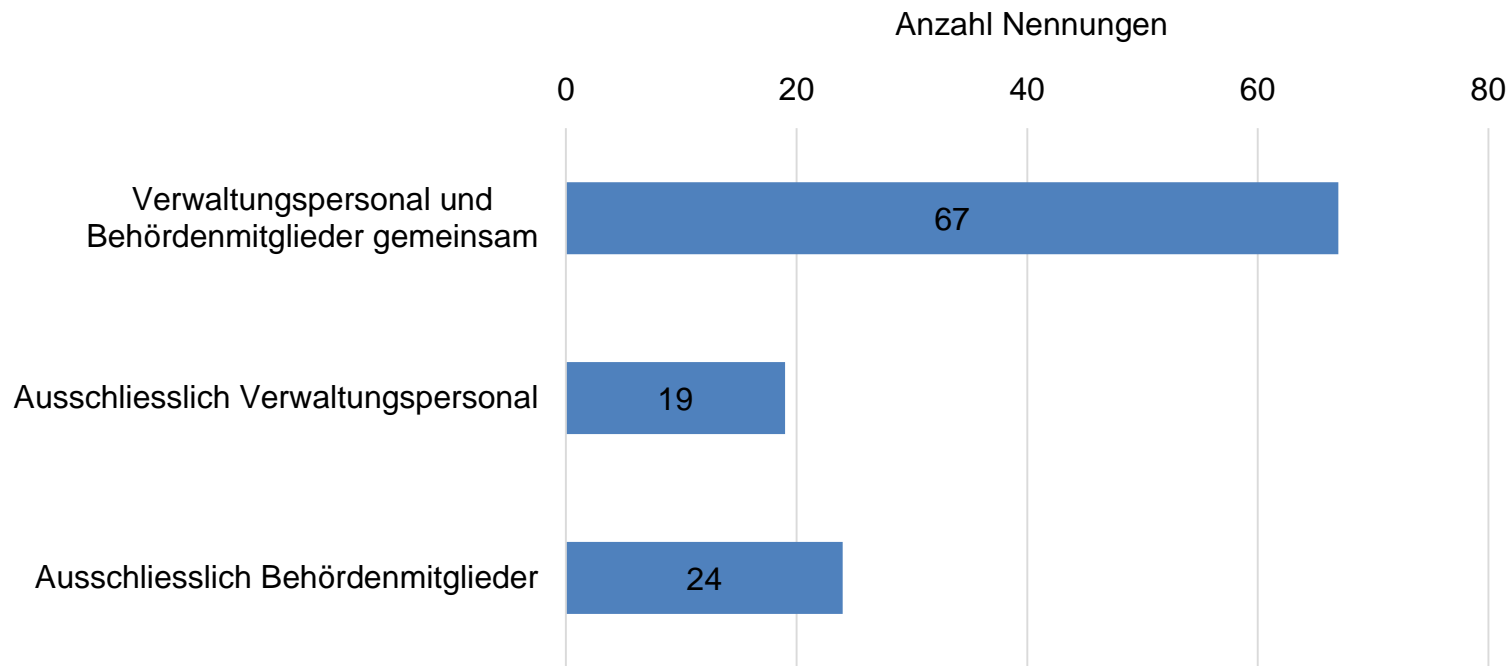


# Finden Einbürgerungsgespräche während des Einbürgerungsverfahrens statt?



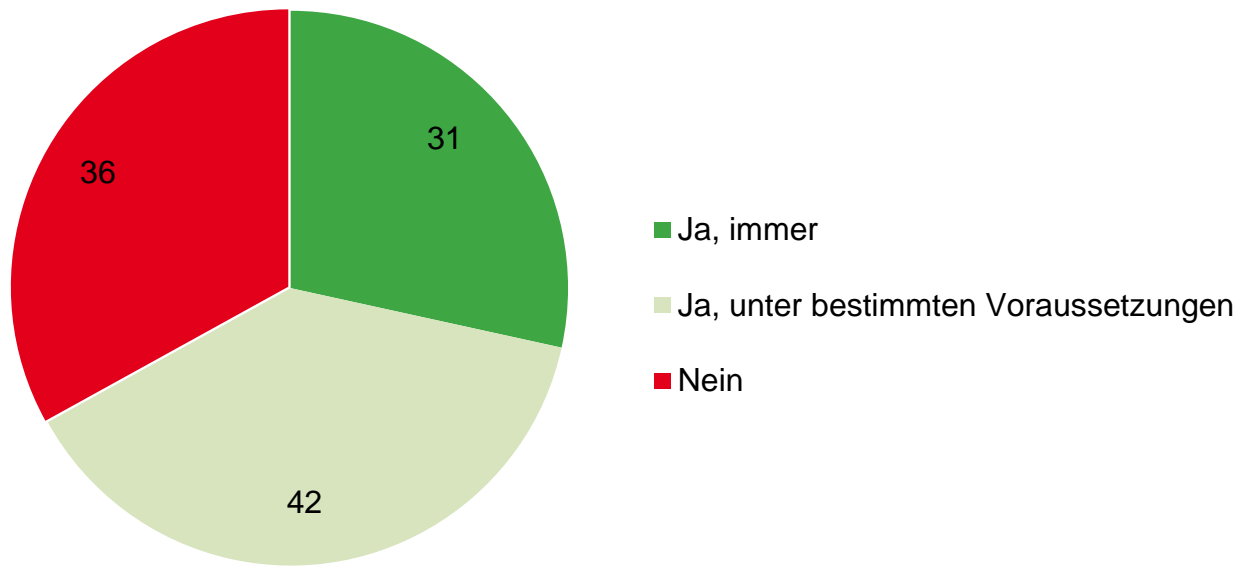


# Wer ist von Seiten der Gemeinden an Einbürgerungsgesprächen anwesend?



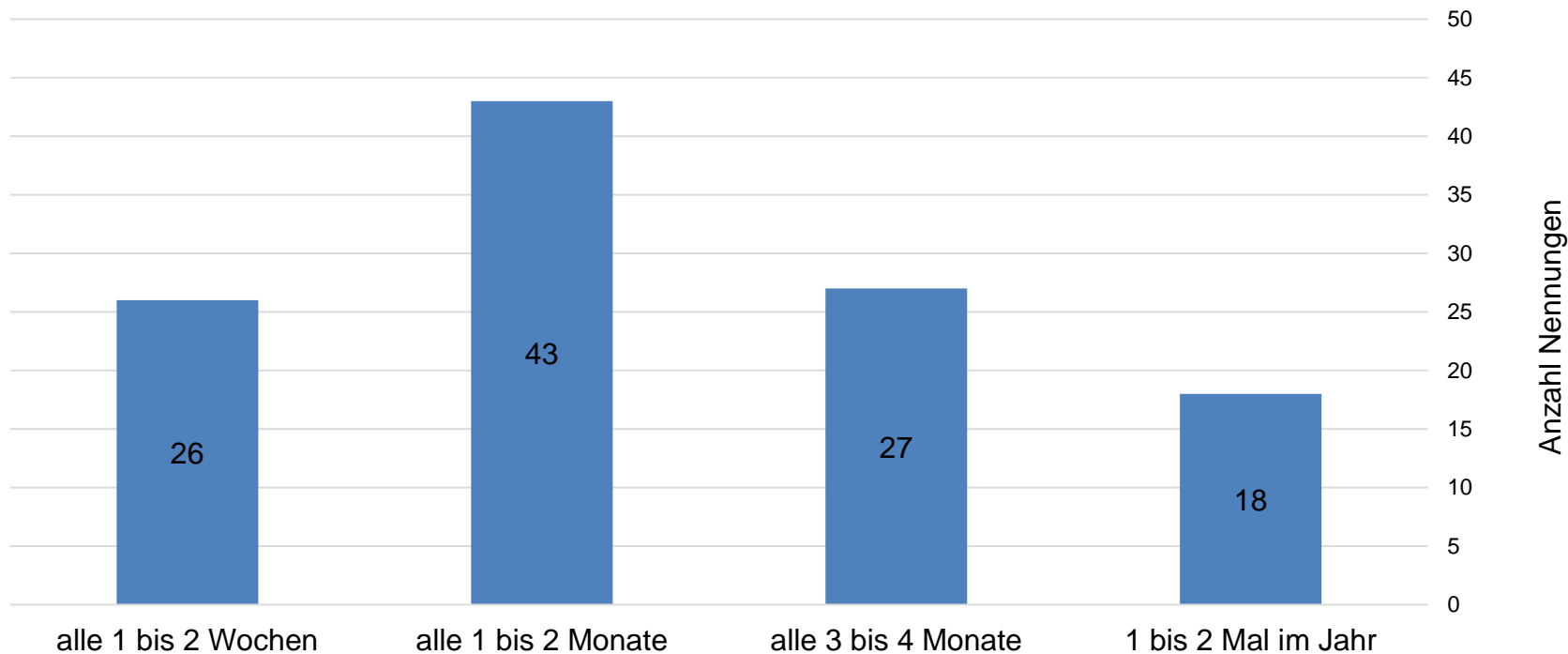


# Dürfen Begleitpersonen zum Einbürgerungsgespräch beigezogen werden?



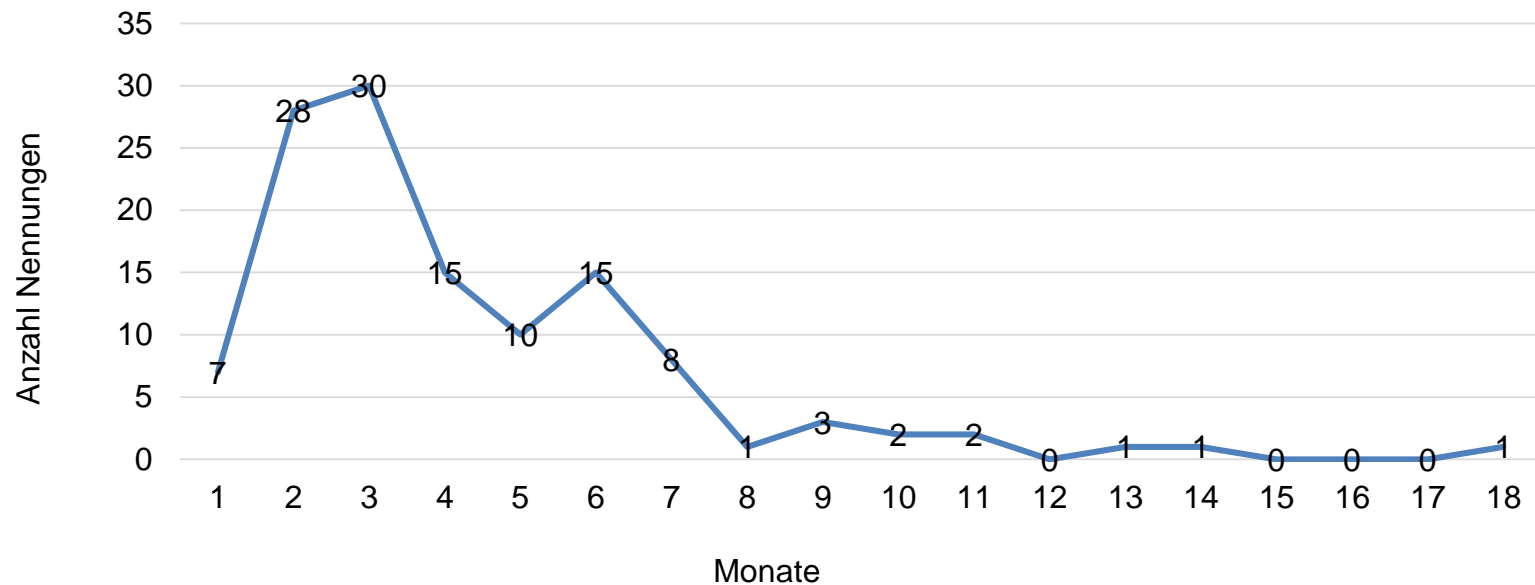


# Häufigkeit von Bürgerrechtsentscheiden





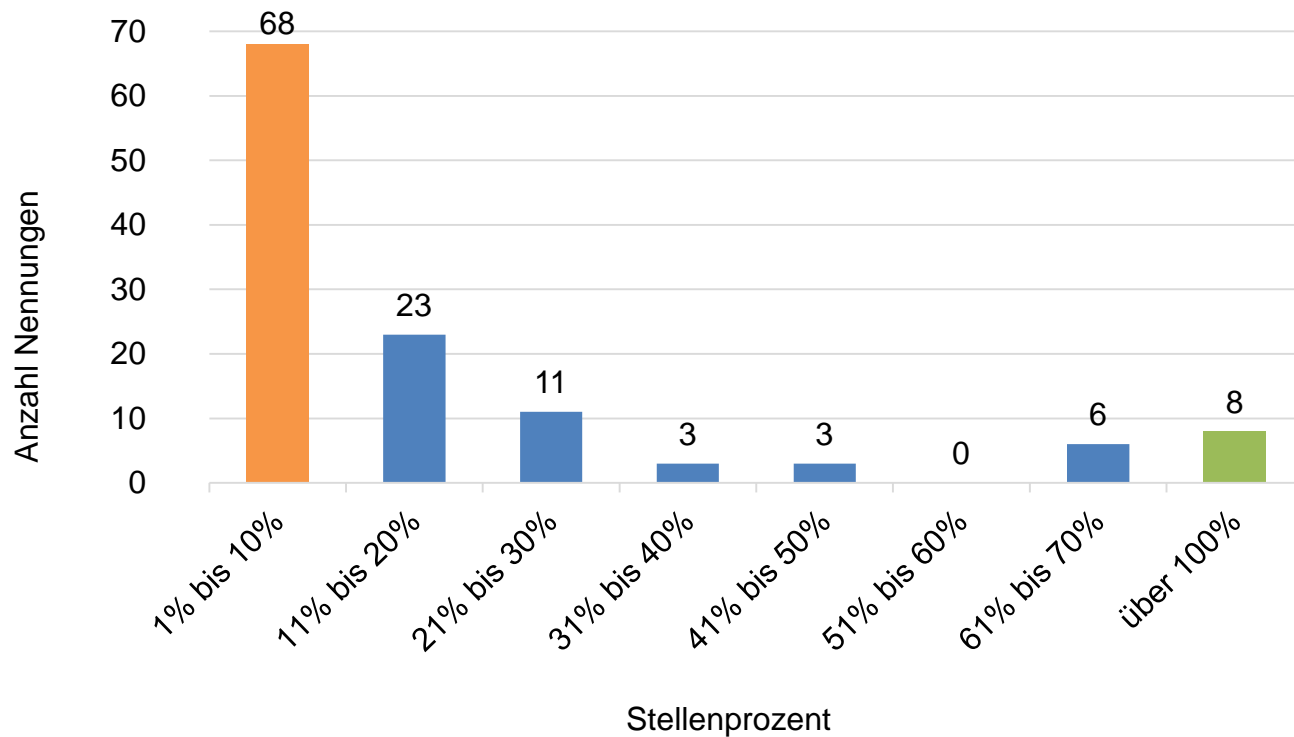
# Geschätzte Bearbeitungszeit der Einbürgerungsgesuche





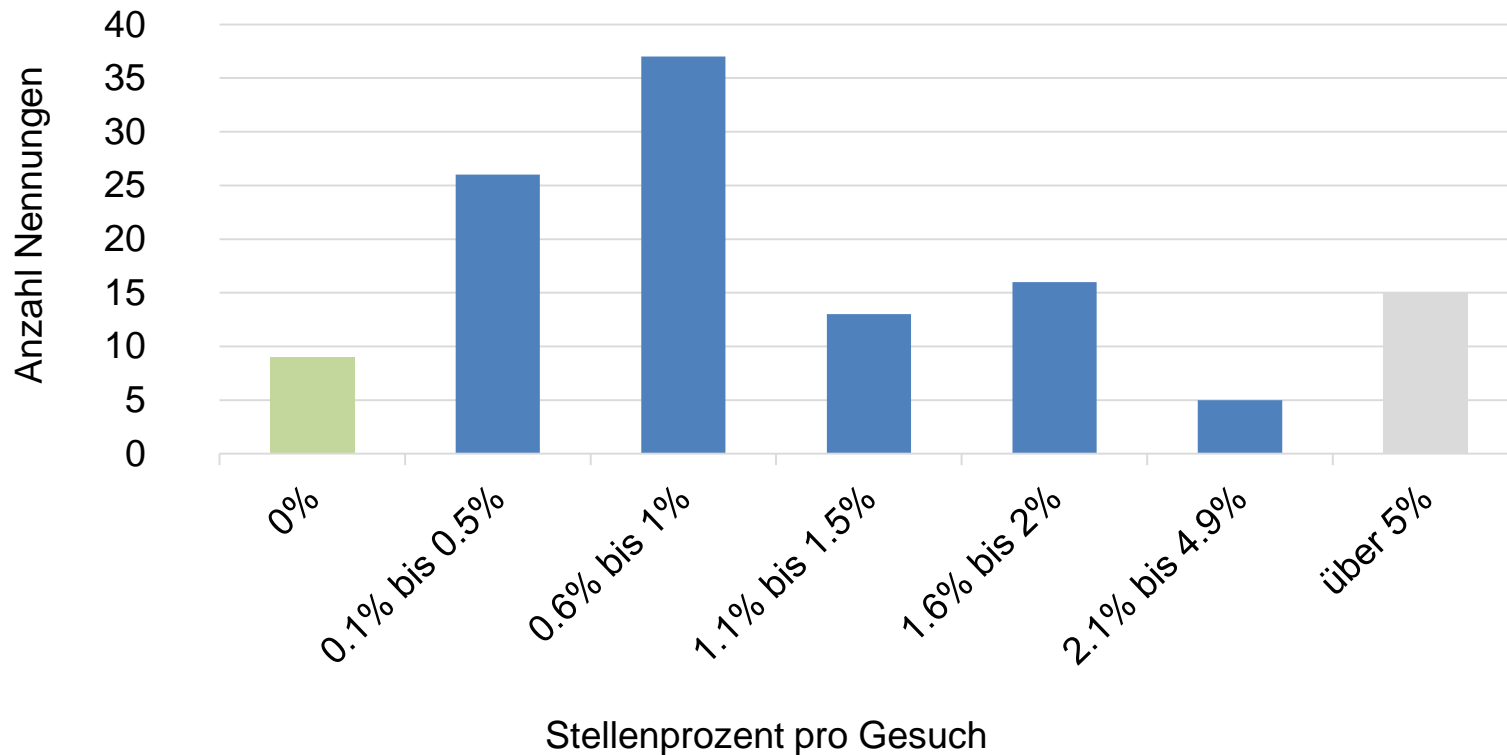


# Total Stellenprozent für das Fachgebiet Einbürgerungen (Schätzung)



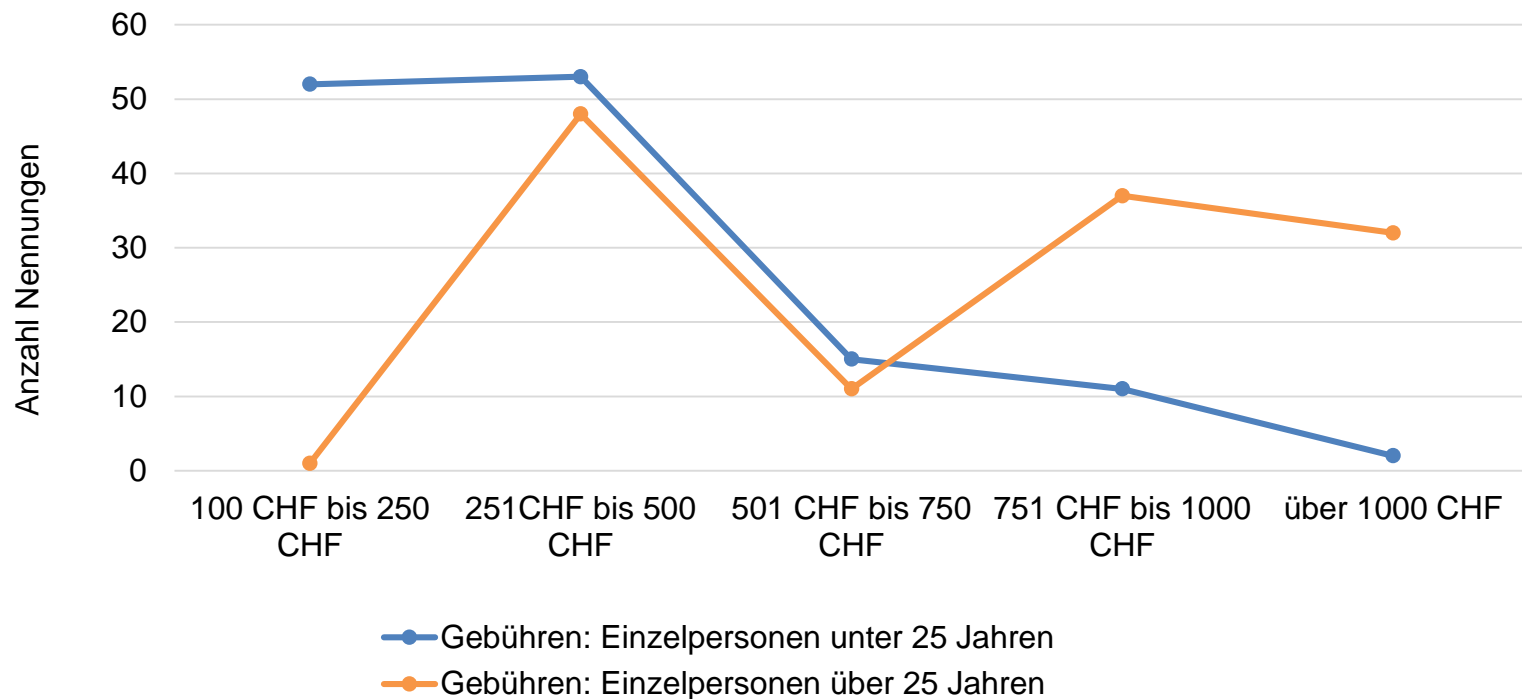


# Stellenprozent pro Gesuch





# Gebühren: Einzelpersonen unter und über 25 Jahren





# Geplante Änderungen

	Anzahl Nennungen	Prozent
Kantonaler Grundkenntnistest	22	31%
Digitalisierung (eEinbürgerungen)	16	23%
Anpassung Gebührenordnung	3	4%
Anpassung Gespräche	7	10%
noch keine Änderungen vorgesehen	23	32%
	<b>Total: 71</b>	<b>100%</b>

