

# Wirkfaktoren der Sozialpädagogischen Familienbegleitung

Marina Wetzel & Lukas Fellmann

Institut Kinder- und Jugendhilfe, Hochschule für Soziale  
Arbeit FHNW

7. September 2023



# Wer sind wir?



**Marina Wetzel**  
MSc in Erziehungswissenschaften  
Wissenschaftliche Mitarbeiterin  
am Institut Kinder- und  
Jugendhilfe FHNW



**Lukas Fellmann**  
MA in Sozialer Arbeit  
Wissenschaftlicher Mitarbeiter  
am Institut Kinder- und  
Jugendhilfe FHNW

# Inhalt

- Was ist Familie?
- Sozialpädagogische Interventionen in Familien
- Was ist Wirkung?
- Gegenstand und Herausforderungen in der Wirkungsmessung
- Eine Wirkheuristik
- Wirkfaktoren der SPF
- Fragen & Diskussion

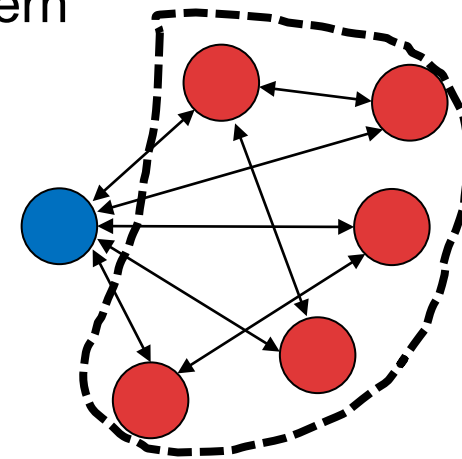
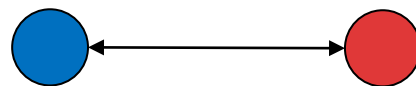
# Was ist Familie?

- Familienbegriff als ein «Allerweltsbegriff mit hohem Aufklärungsbedarf» (Lenz 2016: 166)
- Formalisierte Definitionen: z.B. Kernfamilie, Haushalt.
- Familie als Herstellungsleistung (Jurczyk 2014)
- Familie als komplexes Netzwerk von Beziehungen (Widmer 2010)
- Familiendefinitionen von Fachkräften prägen Wirkungen der SPF mit!

# Sozialpädagogische Intervention

- Soziale Probleme sind die Folge von kollektivem Handeln (z.B. in Familien)
- Lösungen sollten deshalb durch Betroffene im Kollektiv entwickelt werden
- Sozialpädagog\*innen als Ressource
- Einbezug/Nicht-Einbezug von Netzwerkmitgliedern = Dominanz und Marginalisierung in der Entwicklung von Lösungen
- Reziprozität zwischen Sozialarbeitenden und Familienmitgliedern
- Aufbau multipler Arbeitsbeziehungen

Dyadisches  
Arbeitssetting

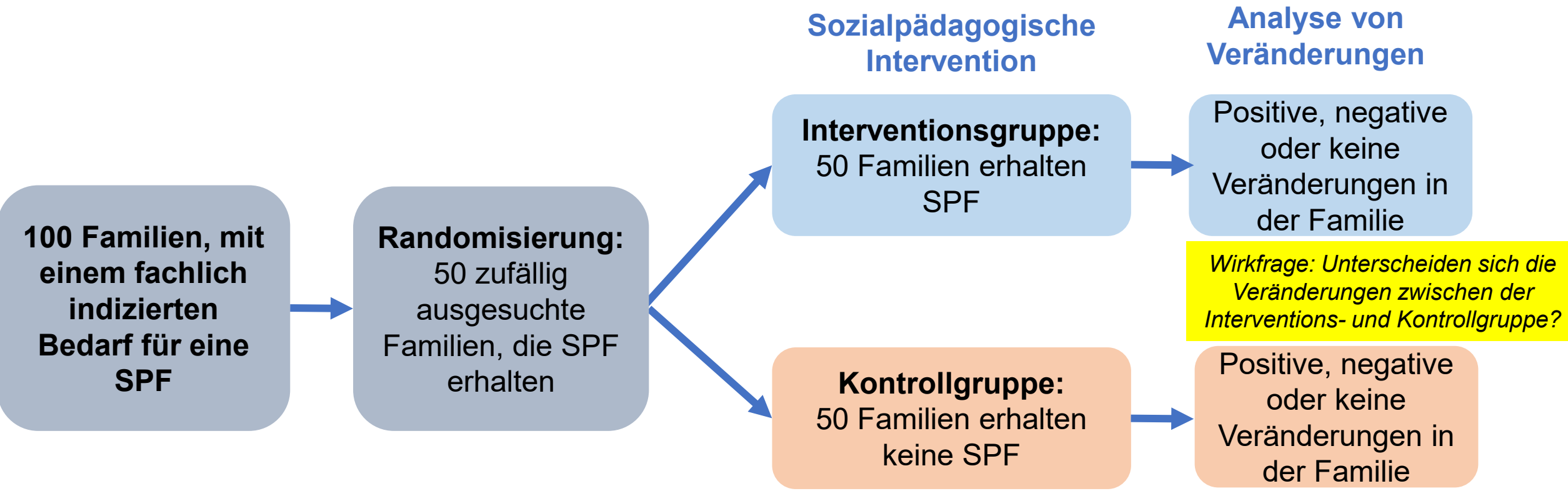


Arbeitssetting mit  
Familien

# Was ist Wirkung?

## In der Forschung und Praxis

# Was ist Wirkung: Klassische Wirkungsmessung in der Forschung



# Was ist Wirkung: Analyse von Wirkungen im Einzelfall

- **Wirkungen** werden verstanden als eine „von den Adressat\*innen (und anderen relevanten Beteiligten) wahrgenommene Änderungen lebensweltlicher Faktoren, Ressourcen und Handlungsoptionen, die diese nach eigener Einschätzung in die Lage versetzt, einen gelingenden Alltag zu gestalten“ (Klawe 2006, S. 126).
- Flexibel
- Multiperspektivisch
- Praxisnah



# Gegenstand und Herausforderungen in der Wirkungsmessung

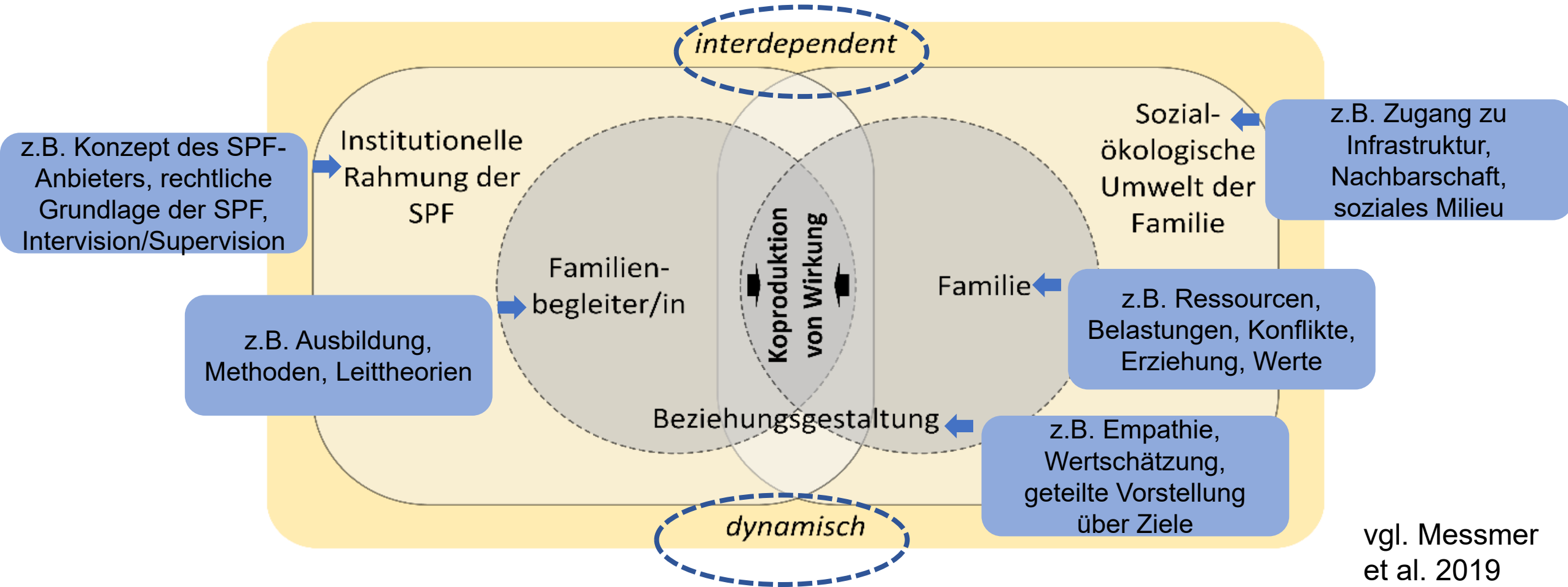
## **Ansätze für die Messung von Wirkung:**

- Grad der Erreichung von vorab festgelegten Zielen der SPF
- Kindeswohl als Grösse für die Wirkungsmessung
- Veränderungen aus Sicht der Betroffenen

## **Herausforderungen:**

- SPF ist keine standardisierte Intervention
- Welche Veränderungen hängen mit der SPF zusammen, welche nicht?
- Was wäre ohne die SPF passiert?
- Intendierte und nicht-intendierte Wirkungen
- Nachhaltigkeit von Wirkungen?

# Wirkheuristik Sozialpädagogischer Familienbegleitung



vgl. Messmer et al. 2019

# Wirkfaktoren der SPF

- **Wirkfaktoren:** Institutionelle, sozialökologische und individuelle Faktoren, die an eine intendierte Wirkung gekoppelt sind und einen wesentlichen Einfluss auf Wirkungen haben.
- **Arbeitsbeziehung:** Die Forschung hebt die Arbeitsziehung als einen zentralen Wirkfaktor hervor.
- **Keine Erfolgsgarantie:** Durch die Komplexität einer Sozialpädagogischen Familienbegleitung kann der Erfolg einer SPF nur bedingt vorhergesagt werden.
  - Familienbegleiter\*innen als Teil eines komplexen Systems mit Eigendynamik.

# Wirkfaktoren in Spannungsfeldern der Sozialpädagogischen Familienbegleitung

# Indikation für die SPF

Zusammenstellung relevanter Indikatoren, die einen Beitrag zu einer verbesserten Zugangsdagnostik leisten sollten (nach Metzger, Masoud Tehrani 2021)

- Kooperationsbereitschaft
- Entwicklungspotenzial (Willen und Veränderungsbereitschaft und -vermögen)
- stabilisierte familiäre Problematik (d.h. keine akute Bedrohung des Kindeswohls)
- herstellbare Passung
- geklärter Veränderungsauftrag (Vorgehen der SPF und Ziele sollen den Eltern vor der SPF klar sein, Abklärungs- oder Veränderungsauftrag?)
- Integration ins Helfersystem (koordiniertes Miteinander)
- gesicherte Finanzierung
- Qualität SPF (Rahmenbedingungen, welche sicherstellen, dass die betroffene Fam. eine fachlich adäquate Hilfe erhält)

## Die Daten und Ergebnisse der Studie zeigen, ...

## Wirkung von SPF im Spannungsfeld...

...dass Praxis und Wirksamkeit der SPF in einem Spannungsfeld von Hilfe und Kontrolle changieren

... von Hilfe und Kontrolle

...dass die Stellung der Kinder im Rahmen der Fallbearbeitung konzeptionell unklar ist

...der Adressierung von Eltern und Kind

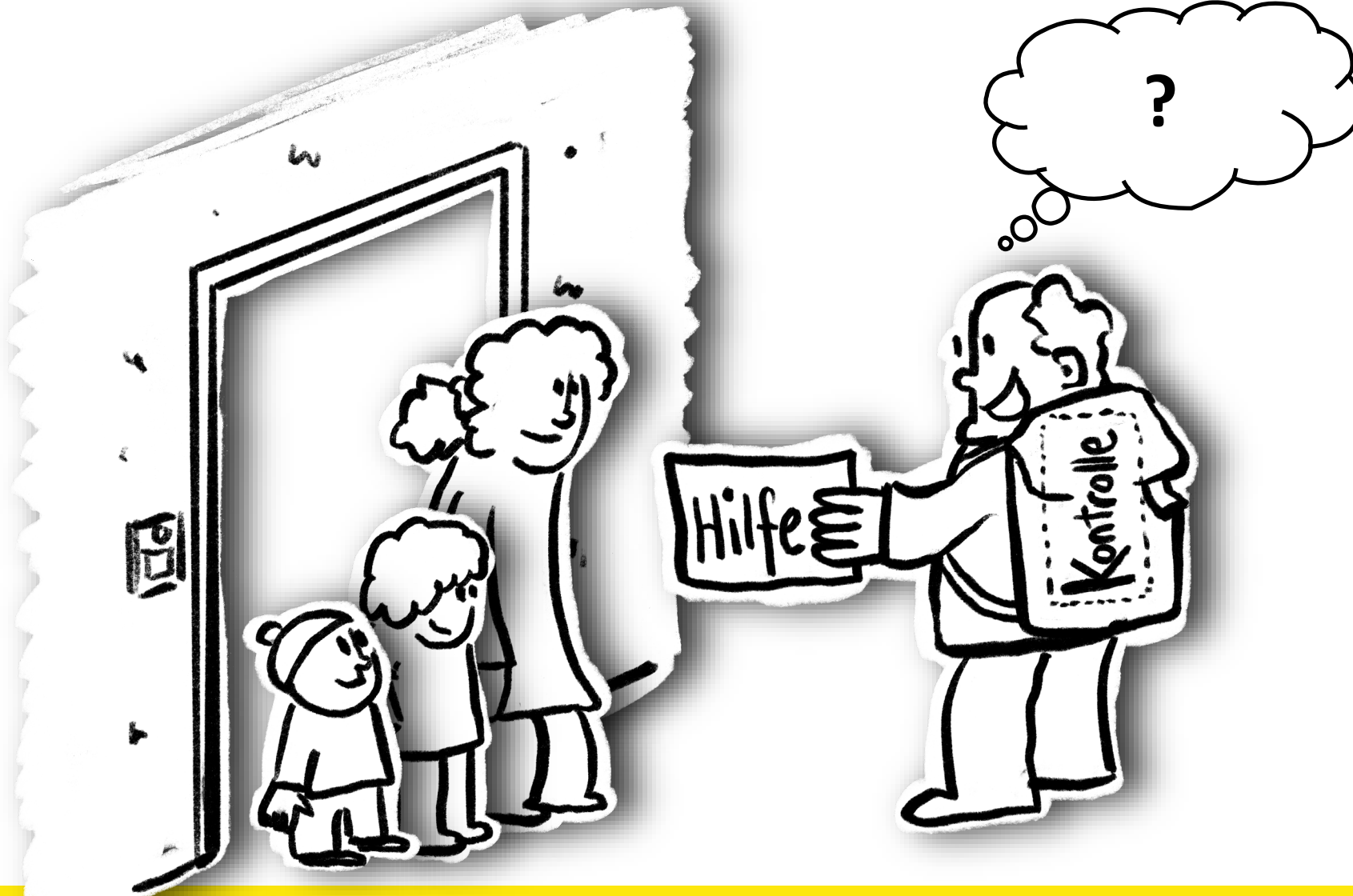
... die Aktivierung von informellen Netzwerkressourcen nur in Ausnahmefällen geschieht

...von familieninternen und -externen Unterstützungsressourcen

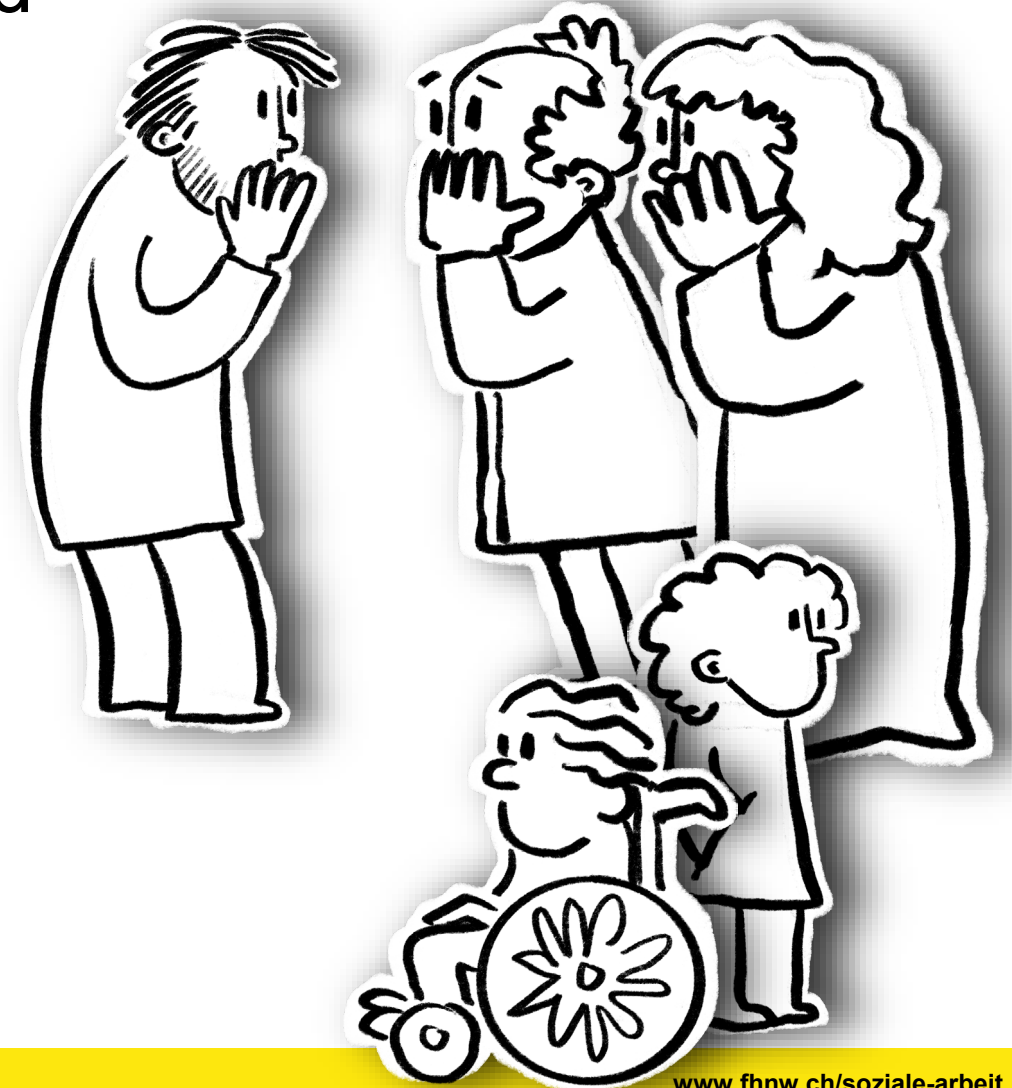
... dass die Organisation von Entlastung im Vordergrund der Fallbearbeitung steht

...von Befähigung und Entlastung

# Wirkungen von SPF im Spannungsfeld von Hilfe und Kontrolle



# Wirkungen von SPF im Spannungsfeld der Adressierung von Eltern und Kind





# Wirkungen von SPF im Spannungsfeld von familieninternen und -externen Unterstützungsressourcen



# Wirkungen von SPF im Spannungsfeld von Befähigung und Entlastung



# **Reflexionsangebote**

## **für eine verbesserte Wirksamkeit**

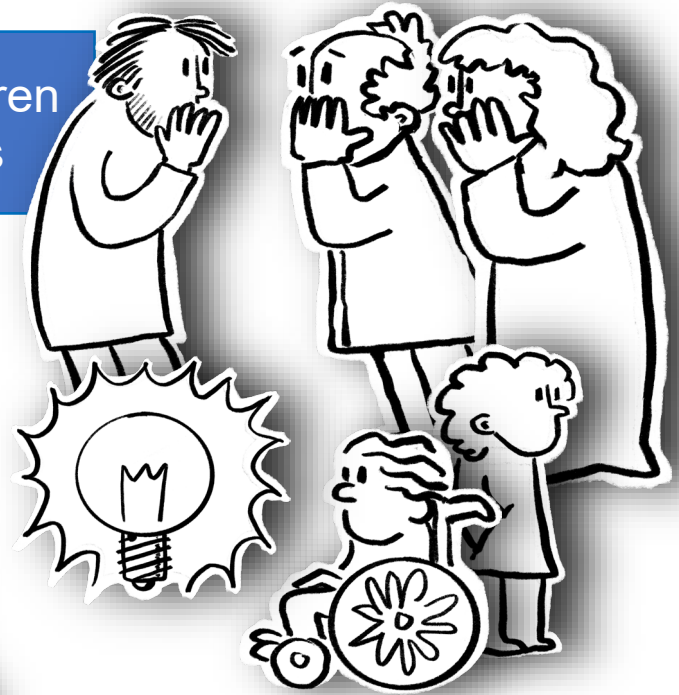
### **Sozialpädagogischer Familienbegleitung**

Selbsthilfepotenzial  
stärker aktivieren

schwer  
heit



Reflexion der unklaren  
Stellung des Kindes



Stärkere  
Berücksichtigung  
sozialer  
Netzwerke



Anerkennung sozialer Kontrolle

# Vielen Dank für die Aufmerksamkeit!

Kontakt: [marina.wetzel@fhnw.ch](mailto:marina.wetzel@fhnw.ch), [lukas.fellmann@fhnw.ch](mailto:lukas.fellmann@fhnw.ch)

# Diskussion

1. Stellen Sie sich Folgendes vor: Auf dem Nachhauseweg treffen Sie eine/n Arbeitskolleg\*in. Sie/Er fragt: Was nimmst du mit für deinen Arbeitsalltag mit? *Was antworten Sie?*
2. Wie ordnen Sie die Wirkfaktoren vor dem Hintergrund Ihrer Praxiserfahrung ein?

# CAS SPF - Sozialpädagogische\*r Familienbegleiter\*in

<b>Informationsveranstaltung CAS SPF - Sozialpädagogische*r Familienbegleiter*in</b>	12.30 bis 13.30 Uhr online, 12.9.2023
<b>Informationsveranstaltung CAS SPF - Sozialpädagogische*r Familienbegleiter*in</b>	12.30 bis 13.30 Uhr online, 24.11.2023
<b>CAS SPF - Sozialpädagogische*r Familienbegleiter*in</b>	Muttenz, 14.3.2024



[CAS SPF - Sozialpädagogische\\*r Familienbegleiter\\*in | FHNW](#)

# Literaturverzeichnis

- Jurczyk, Karin (2014). UnDoing Family: Zentrale konzeptuelle Annahmen, Feinjustierungen und Erweiterungen. In: Jurczyk, Karin (Hg.). Doing und Undoing Family. Konzeptionelle und empirische Entwicklungen. Weinheim/Basel: Beltz Juventa. S. 26-54.
- Klawe, Willy (2006): Multiperspektivische Evaluationsforschung als Prozess – Wirkungsrekonstruktion aus der Sicht der Beteiligten. In: Projekt eXe (Hrsg.): Wirkungsevaluation in der Kinder- und Jugendhilfe. Einblicke in die Evaluationspraxis. München: Verlag Deutsches Jugendinstitut, S. 125–142.
- Lenz, Karin (2016): Familien. In: Schröer, W./Struck, N./Wolff, M. (Hg.): Handbuch Kinder- und Jugendhilfe (2. Aufl.). Weinheim und München: Beltz/Juventa, S. 166-202.
- Messmer, Heinz/Wetzel, Marina/ Fellmann, Lukas/Käch, Oliver (2021). Sozialpädagogische Familienbegleitung. Ausgangsbedingungen – Praxis – Wirkungen. Weinheim Basel: Beltz.
- Messmer, Heinz/Fellmann, Lukas/Wetzel, Marina/Käch, Oliver (2019). Sozialpädagogische Familienhilfe im Spiegel der Forschung – Bestandsaufnahme und Ausblick. In: neue praxis. 49. Jg. (1). S. 37-53.
- Metzger, M./ Masoud Therani, A. (2021). Indikation für die Sozialpädagogischen Familienhilfen und Familienbegleitung. In: Zeitschrift für Sozialpädagogik. Ausgabe 3, S. 233-251
- Widmer, E. (2010). *Family Configurations. A Structural Approach to Family Diversity*. Farnham: Ashgate.