

Stadt Winterthur



# Trail Eldorado Rideplatz

Dave Mischler, Leiter Sportamt



# Auslöser ab 2022

- Gesteigerte Nachfrage während Pandemie
- Interessierte schliessen sich zusammen: Bikegruppen, Radfahrverein, Bike-School, aber auch Individualsport-Vertreter:innen
- Sportamt / Verwaltung hört zu und nimmt Anliegen ernst
- Verknüpfung mit Politik
- Politischer Vorstoss: Interpellation Biketrails August 2023

**IG BIKE TRAILS**



**WINTERTHUR**



**edgeriders**  
Mountainbike Club

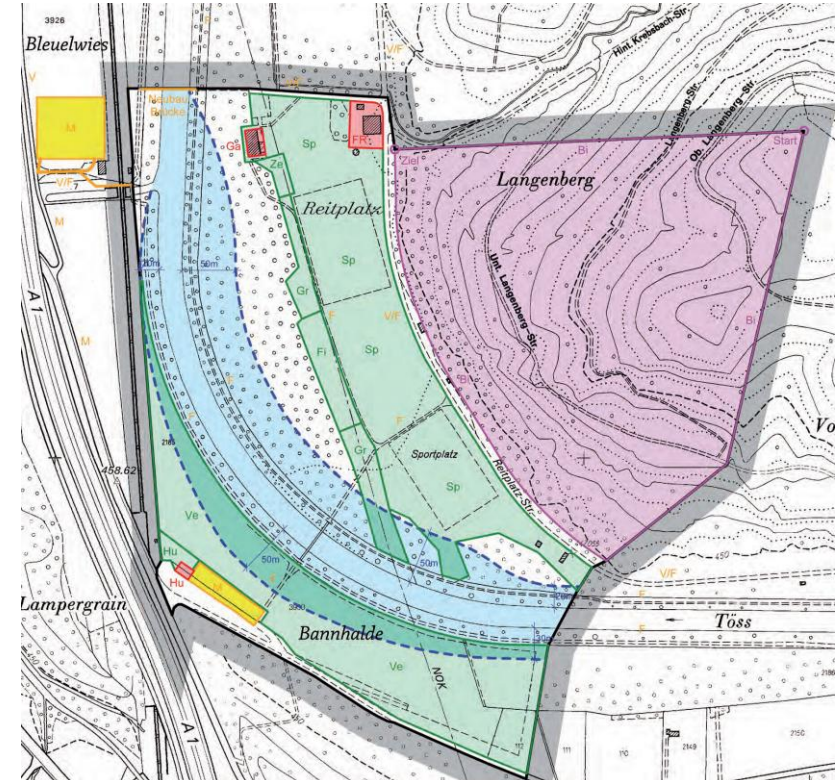
# Prozess mit IG Biketrails

- intensiv geführt
- Verschiedene Befürchtungen  
z.B. wenn es offizielle Trails gibt, werden wir überall sonst vertrieben
- Austausch mit Stadtgrün, Umweltpolizei, Politik, Jagd, usw.
- Gemeinsamer Entscheid:  
*Wir starten am Reitplatz, aber es muss immer klar bleiben, das reicht nicht, um für über 10'000 Mountainbiker:innen in Winterthur(8% gemäss Sportobs) genügend Infrastruktur zu haben.*



# Spezielle Voraussetzung - ein Gestaltungsplan im Wald

- unsere Vorgänger haben progressiv gehandelt im 2011/12
- Bereich im Wald ausgeschieden für Singletrails
- Chance zur Umsetzung ergab sich trotz planerischer Voraussetzungen lange nicht
- da klare Prozesse für die Erlangung einer Baubewilligung fehl(t)en, entschieden wir uns zu einer Baueingabe am Reitplatz



AUS DEM PROTOKOLL DES BAUAUSSCHUSSES

DER STADT WINTERTHUR

vom 10. April 2024

BAB-Nr. A 2024/56  
ASV

Projekt-Nr. 2023-1162

**BAUBEWILLIGUNG**

Gesuchstellerin: Stadt Winterthur, Departement Schule und Sport, Sportamt, Pionierstrasse 7, 8403 Winterthur

Grundeigentümerin: Stadtgrün Winterthur, Wald und Landschaft, Turbinenstrasse 16, 8403 Winterthur

Eingang Baugesuch: 02.10.2023/16.10.2023

Öffentliche Auflage: 27.10.2023 bis 16.11.2023

Bauvorhaben: Neubau von Mountainbike-Infrastruktur im Naherholungsgebiet Reitplatz

Baugrundstück: Kat.-Nr.: ST9463  
Stadtkreis: Winterthur-Stadt  
Adresse: Reitplatzstrasse  
Zone: Wald, Gestaltungsplan öffentlich, Erholungszone E 2

Projektverfasserin: Stadt Winterthur, Departement Schule und Sport, Sportamt, Pionierstrasse 7, 8403 Winterthur

Massgebende Pläne*:	Projektplan	1:30'000/1:12'000	vom	17.01.2024
	Projektplan	1:1'000	vom	17.01.2024
	2 Projektpläne	1:2'000	vom	17.01.2024
	Projektbericht		vom	23.01.2024

\*) Als rechtsverbindlich gelten die digital signierten und elektronisch archivierten Pläne und Unterlagen des Amts für Baubewilligungen.

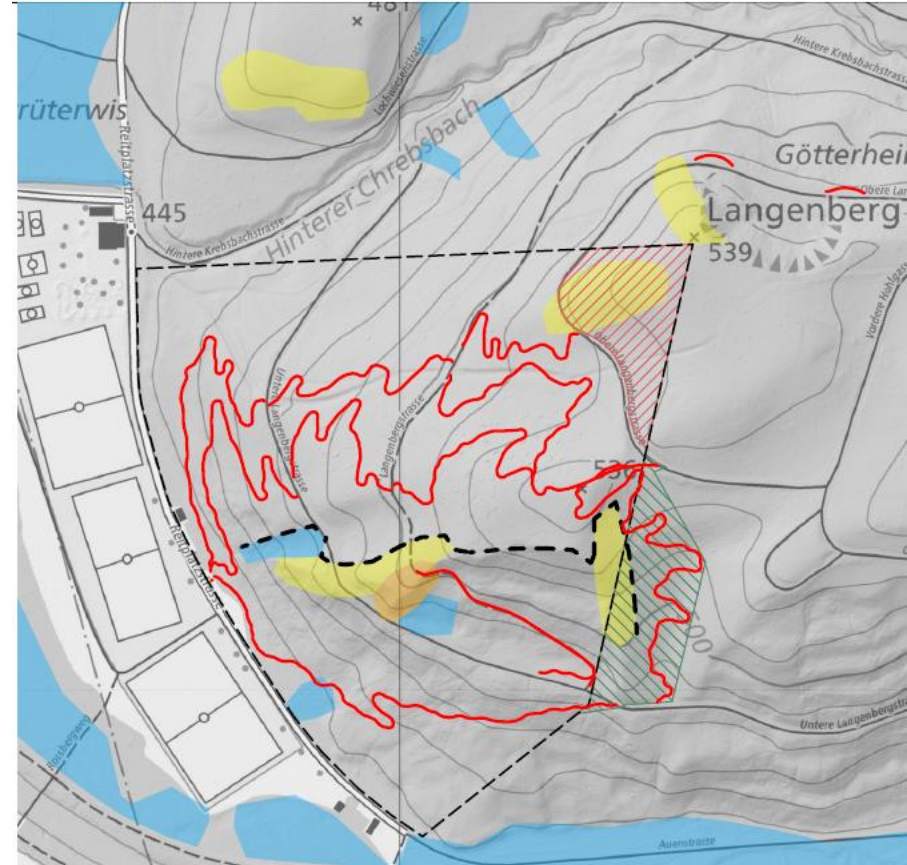
# Baubewilligungsverfahren (1/2)

- ein Lernprozess für alle Beteiligten
- Sportamt baut auf Land von Stadtgrün
- Trails dürfen nicht durch «seltene Waldgesellschaften» führen
- Hindernisbrief des Kantons:
  - ein Trailabschnitt liegt ausserhalb des Gestaltungsplanperimeters
  - ein Teil der Trails liegt in einer archäologischen Zone
- «Nachteilige Nutzung von Wald» (Forst und raumplanungsrechtliche Bewilligung)
- «Nichforstliche Kleinbaute» (Raumplanungsrechtliche Bewilligung)

# Baubewilligungsverfahren (2/2)

- Gestaltungsplanperimeter deckt sich nicht mit Waldfunktionenplan
- Gestaltungsplanperimeter wurde damals nicht an Topografie angepasst
- Seltene Waldgesellschaften wie z.B. Orchideen-Buchenwälder (gelb) dürfen nicht durchfahren werden
- Flächenkompensation
- Rückbau von «illegalen» Trails in der Umgebung

Herausforderung Bauvorschriften und mögliche Flächenkompensation - 1:3'000



# Zweieinhalb Trails

## THE GOOD<sup>1</sup>

**Charakter:** flowig & verspielt  
**Länge:** 721m  
**Höhenmeter:** 90m  
**Schwierigkeitsgrad:** rot & blau  
**Fahrrichtung:** nur abwärts

## THE BAD<sup>2</sup>

**Charakter:** technisch & naturbelassen  
**Länge:** 767m  
**Höhenmeter:** 90m  
**Schwierigkeitsgrad:** rot  
**Fahrrichtung:** nur abwärts

## AND THE UGLY<sup>3</sup>

**Charakter:** flowig & naturbelassen  
**Länge:** 455m  
**Höhenmeter:** 38m  
**Schwierigkeitsgrad:** blau  
**Fahrrichtung:** nur abwärts



# Skills Elemente & Uphills

- 4 Stück entlang des Aufstiegs
- Analog Vitaparcours-Stationen
- Technisch und verspielt  
z.B. Rockgarden, Baumstämme
- Schwierigkeit rot und blau

## Uphill Varianten

**Charakter:** auf Waldstrassen oder Singletrails  
**Schwierigkeitsgrad:** rot & blau  
**Fahrrichtung:** mit dem Mountainbike nur aufwärts,  
für Fussgänger:innen in beide Richtungen begehbar



# Bau



# Kosten & Finanzierung

- **Gesamtkosten** 300'000.-
- Stadt Winterthur 200'000.-
- IG / Stiftungsgelder 50'000.-
- Eigenleistungen 20'000.-
- Sportfonds Kt. Zürich 27'000.-



# Betrieb

- Eigentümer ist Sportamt Winterthur
- Vereinbarung mit Stadtgrün Winterthur bezüglich Anlagebetrieb auf ihrem Land
- Saubere Signalisation inkl. Wegpunkten in Absprache mit Kantonsspital Winterthur
- Regelmässige Trail-Wish durch Sportamt organisiert mit Mitgliedern der IG
- Abfahrtszähler am gemeinsamen Ende aller Trails:  
>30'000 Abfahrten im 1. Betriebsjahr  
7./8. März 26: über 500 Abfahrten



# Gelingens Faktoren

- Bedarf anerkennen
- Politik einbeziehen
- es geht nur gemeinsam mit Waldverantwortlichen, anderen Waldnutzenden und Kanton
- Professionelle Trailbaufirma
- ein intrinsisch motivierter Projektleiter, der niemals aufgibt

