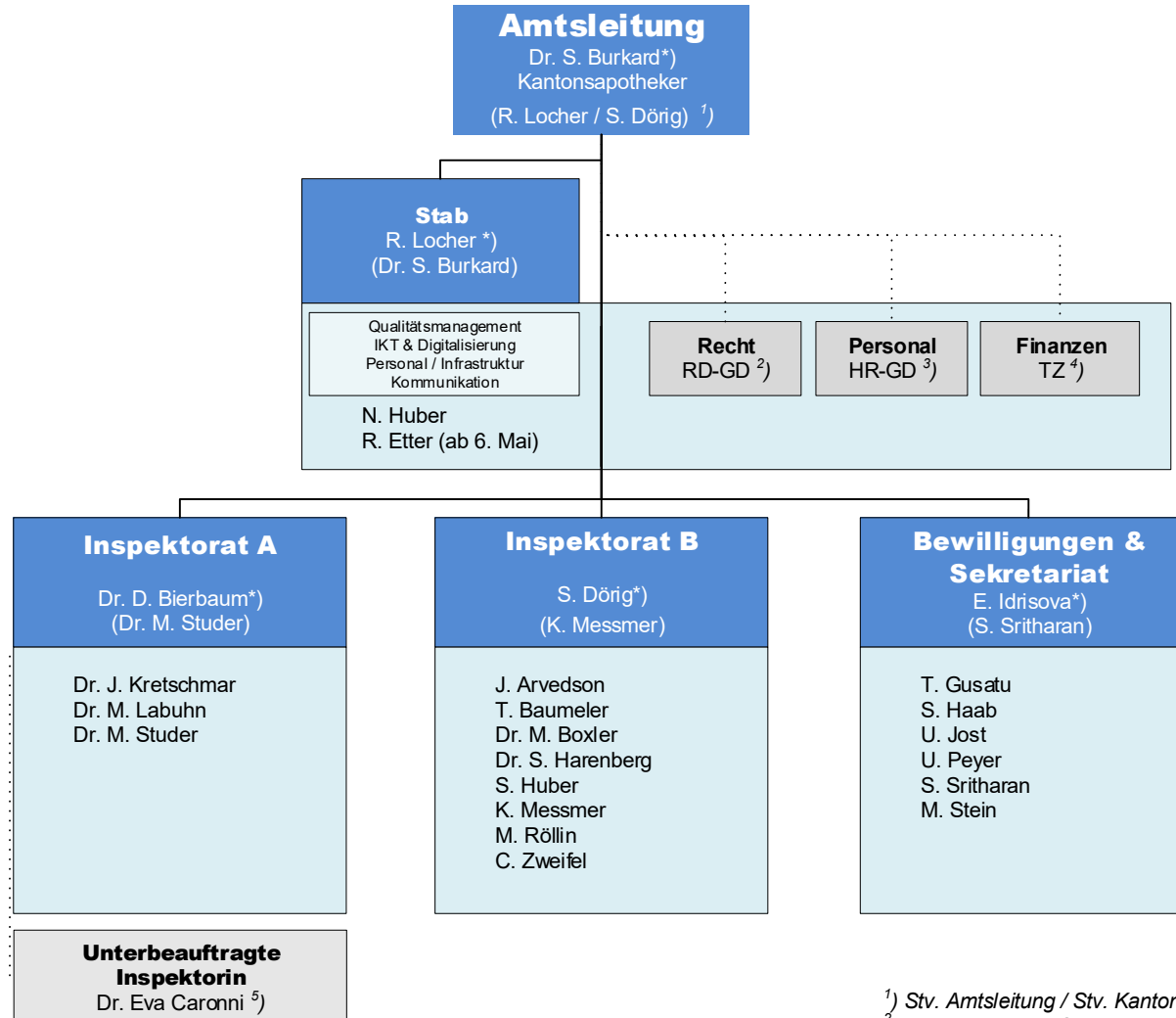




Kantonale Heilmittelkontrolle Zürich Regionale Fachstelle der Ost- und Zentralschweiz



*) GL-Mitglied

¹⁾ Stv. Amtsleitung / Stv. Kantonsapotheker

²⁾ Abteilung Recht Generalsekretariat Gesundheitsdirektion

³⁾ Abteilung Personal Generalsekretariat Gesundheitsdirektion

⁴⁾ Treuhandzentrum Finanzdirektion

⁵⁾ Inspektion von Grosshandelsbetrieben im Kanton Zug