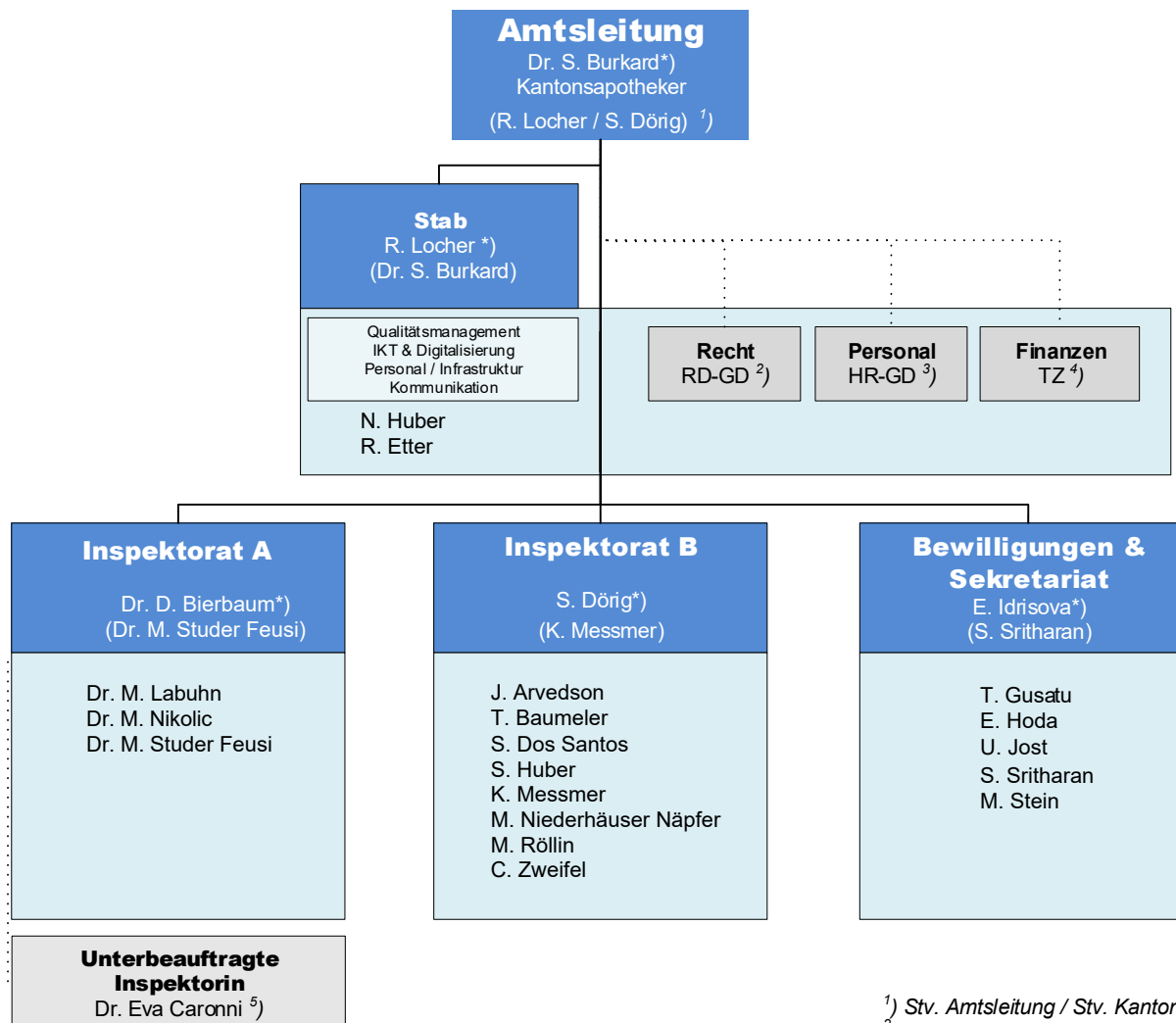




Kantonale Heilmittelkontrolle Zürich Regionale Fachstelle der Ost- und Zentralschweiz



*) GL-Mitglied

¹) Stv. Amtsleitung / Stv. Kantonsapotheker

²) Abteilung Recht Generalsekretariat Gesundheitsdirektion

³) Abteilung Personal Generalsekretariat Gesundheitsdirektion

⁴) Treuhandzentrum Finanzdirektion

⁵) Inspektion von Grosshandelsbetrieben im Kanton Zug