



Universität St.Gallen

Forschungsstelle für  
Internationales Management



ST. GALLEN DIVERSITY  
BENCHMARKING



## St.Gallen Diversity Benchmarking

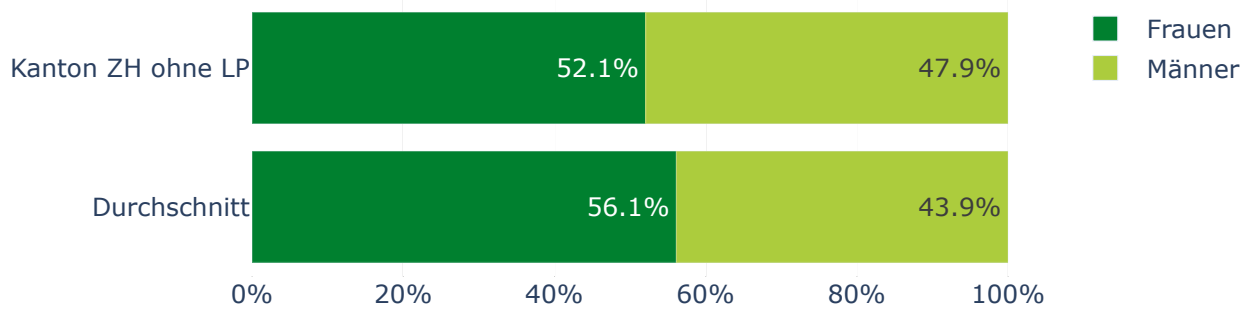
Management Summary: Kanton Zürich - ohne Lehr-  
personen

17. Februar 2023

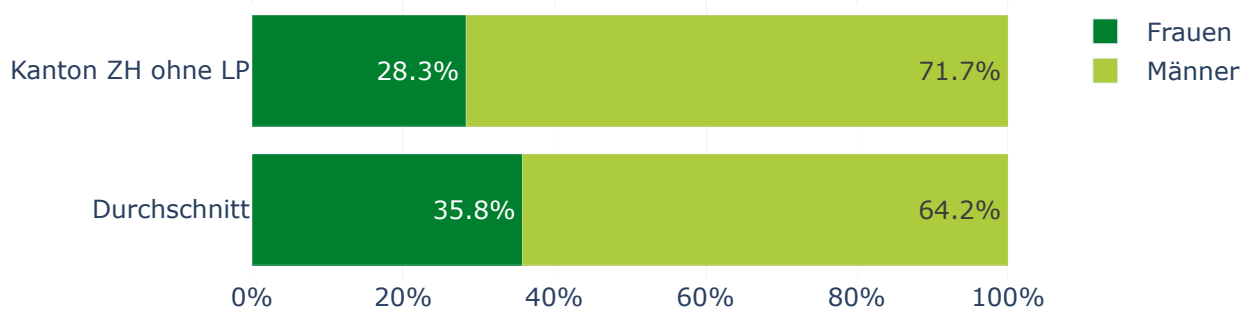
Competence Centre for Diversity & Inclusion (CCDI)

From insight to impact.

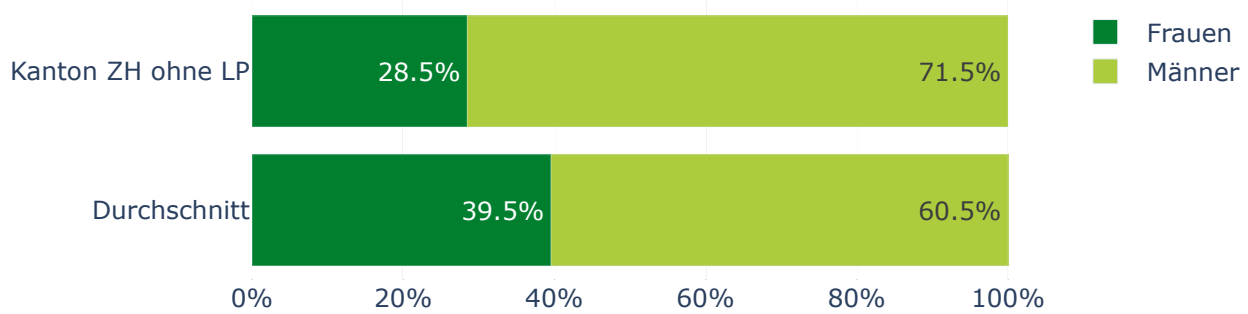
### Frauen- / Männeranteil - Nicht-Kader



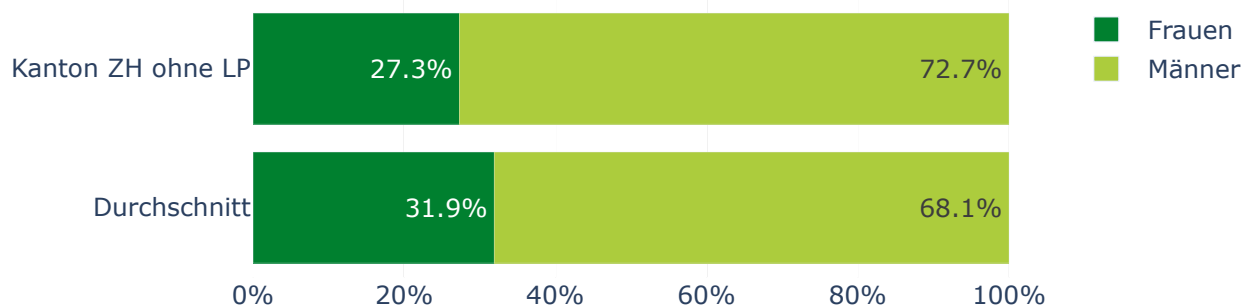
### Frauen- / Männeranteil - Kader



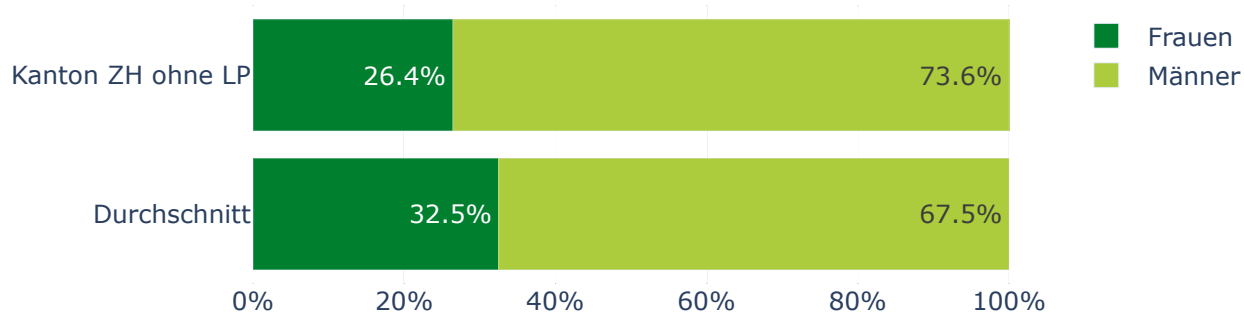
### Frauen- / Männeranteil - unterstes und unteres Kader



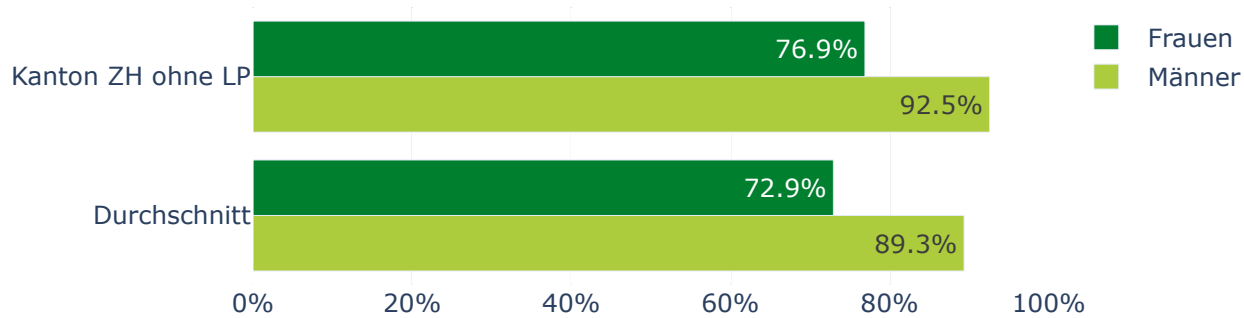
### Frauen- / Männeranteil - mittleres und oberes / oberstes Kader



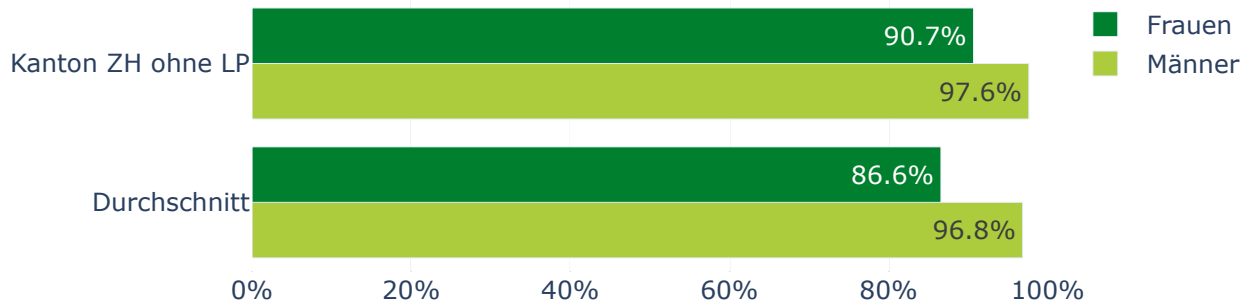
### Frauen- / Männeranteil - Personalverantwortung



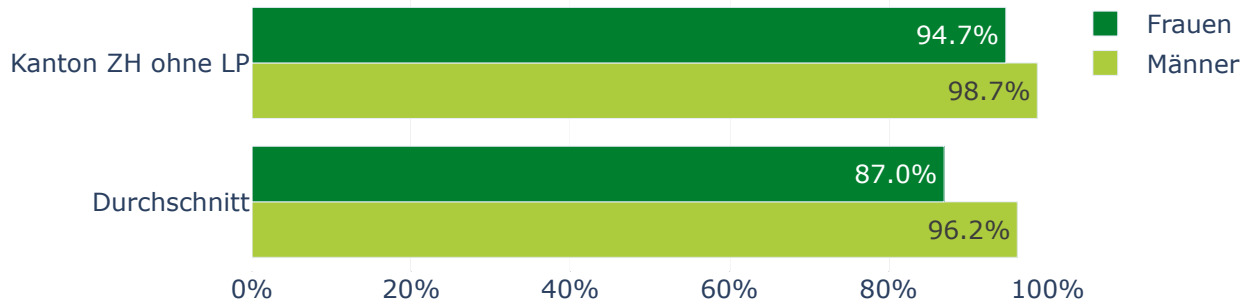
### Durchschnittlicher Beschäftigungsgrad nach Geschlecht - Nicht-Kader



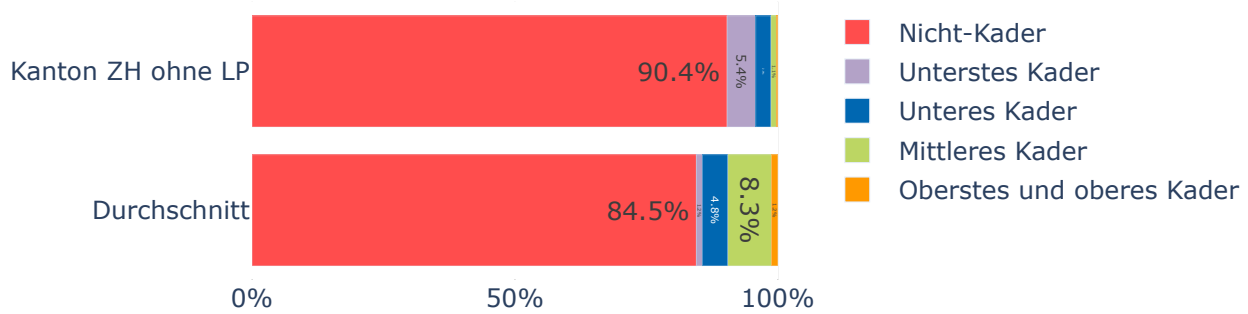
### Durchschnittlicher Beschäftigungsgrad nach Geschlecht - unterstes und unteres Kader



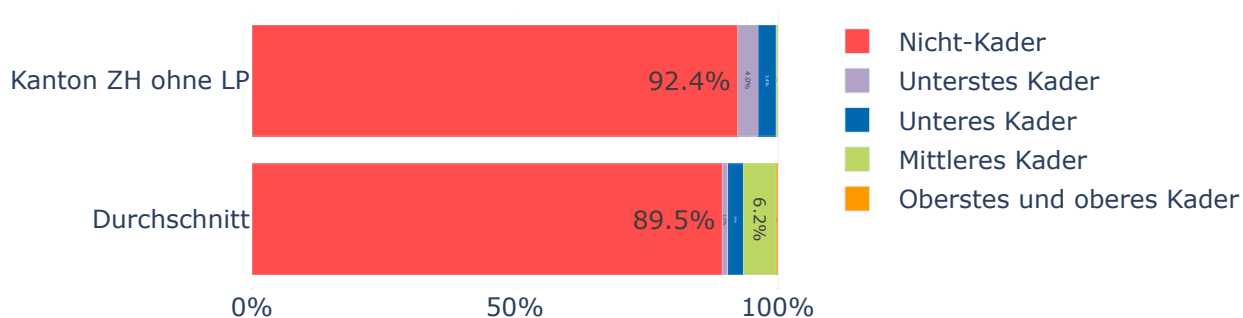
### Durchschnittlicher Beschäftigungsgrad nach Geschlecht - mittleres und oberes / oberstes Kader



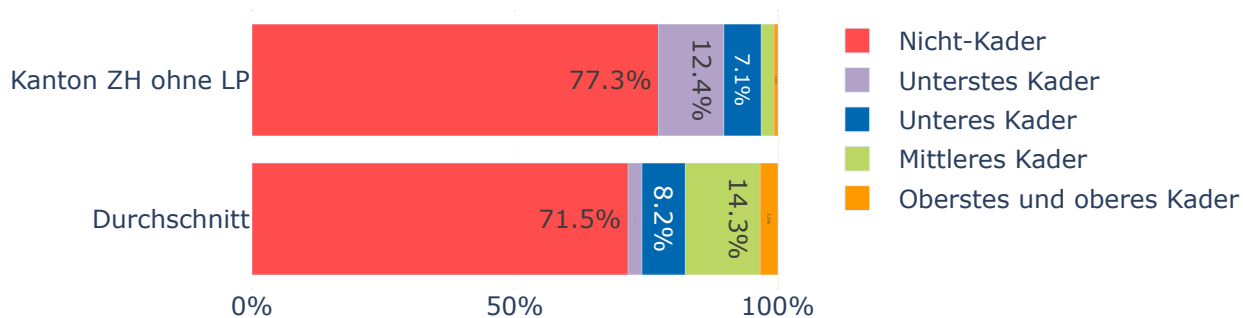
### Verteilung nach Hierarchiestufe - Frauen, CH



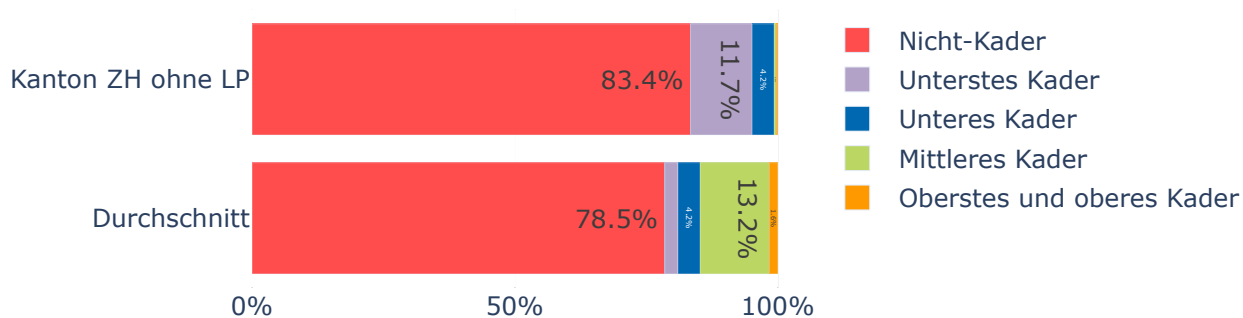
### Verteilung nach Hierarchiestufe - Frauen, Nicht-CH



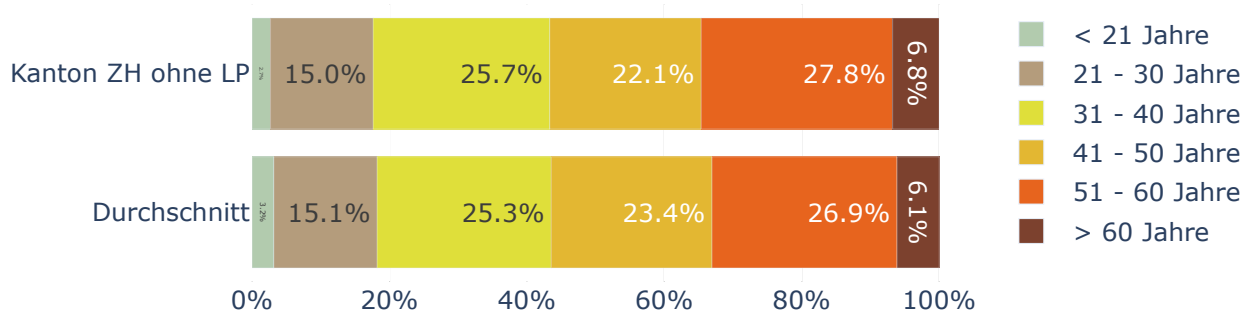
### Verteilung nach Hierarchiestufe - Männer, CH



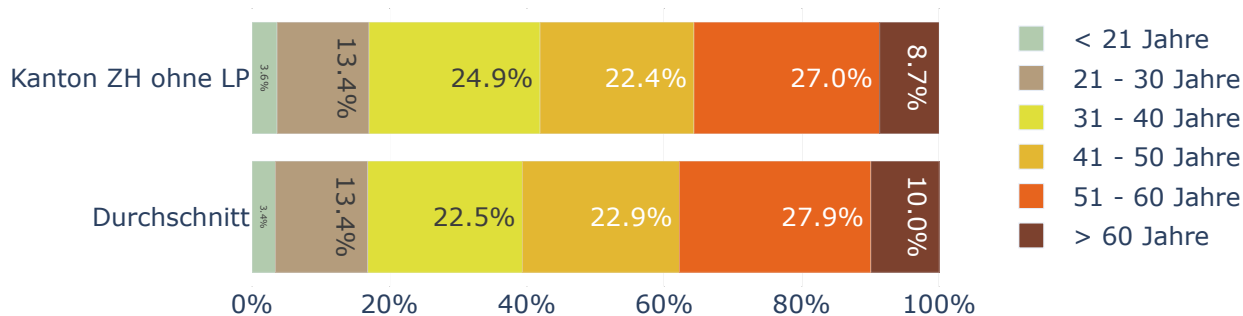
### Verteilung nach Hierarchiestufe - Männer, Nicht-CH



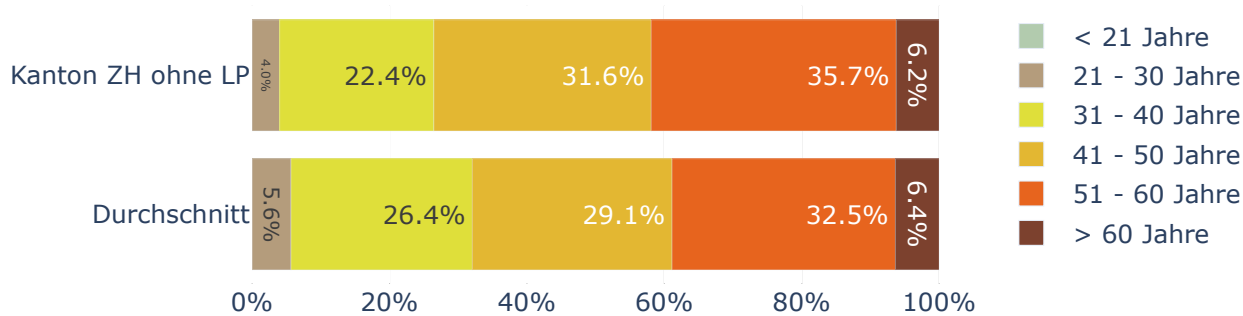
### Verteilung nach Alter - Frauen, Nicht-Kader



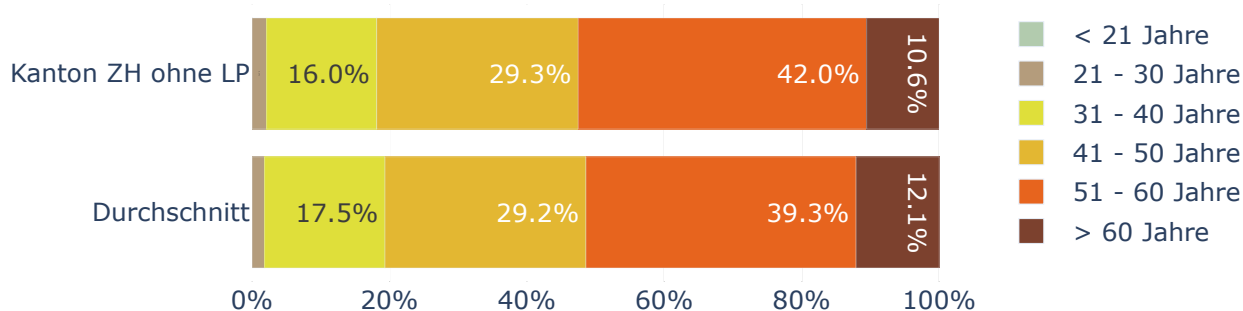
### Verteilung nach Alter - Männer, Nicht-Kader



### Verteilung nach Alter - Frauen, Kader



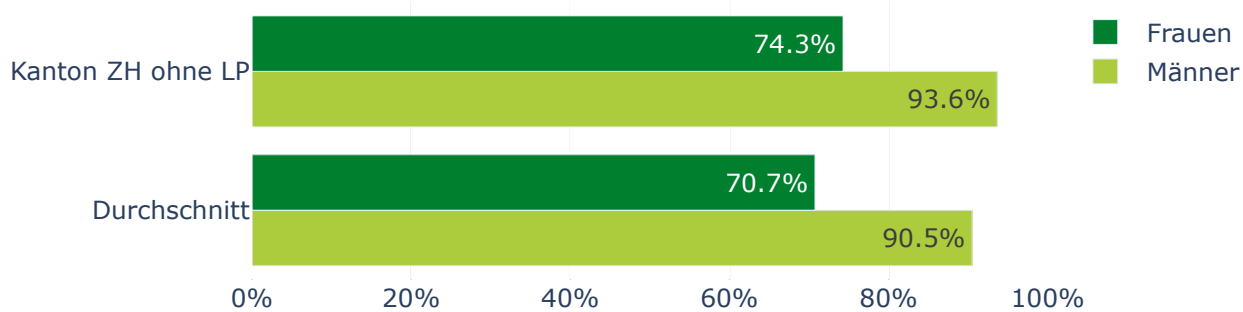
### Verteilung nach Alter - Männer, Kader



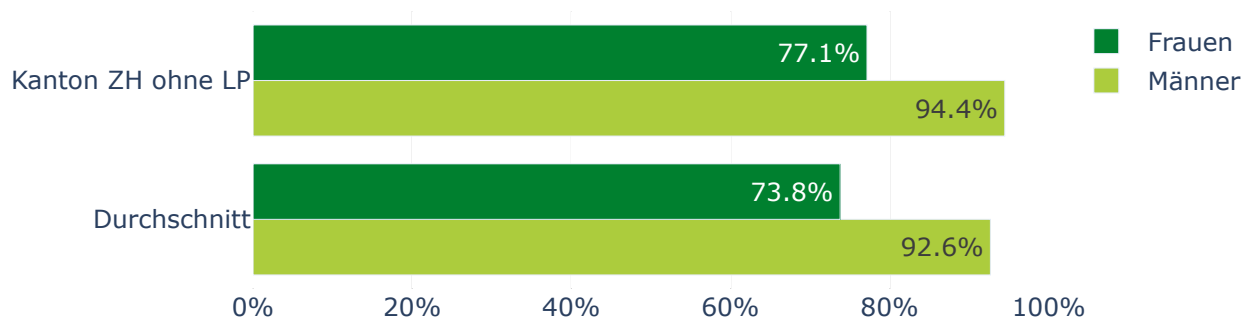
### Durchschnittlicher Beschäftigungsgrad nach Geschlecht - 25-35 Jahre



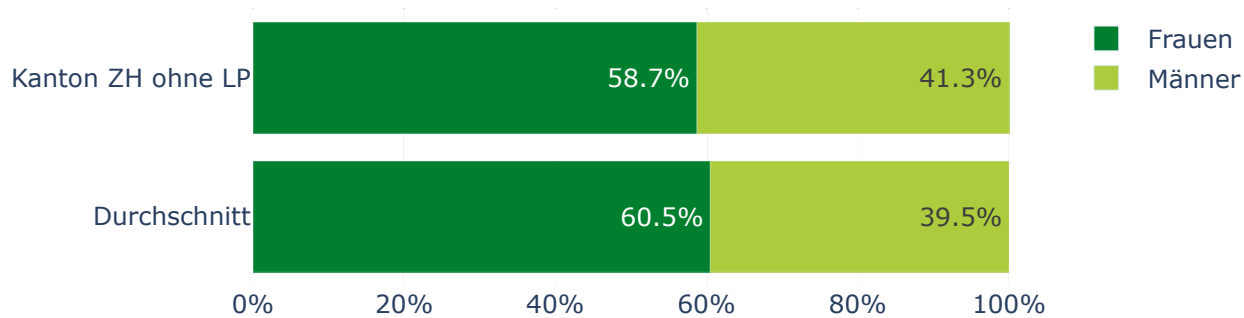
### Durchschnittlicher Beschäftigungsgrad nach Geschlecht - 36-45 Jahre



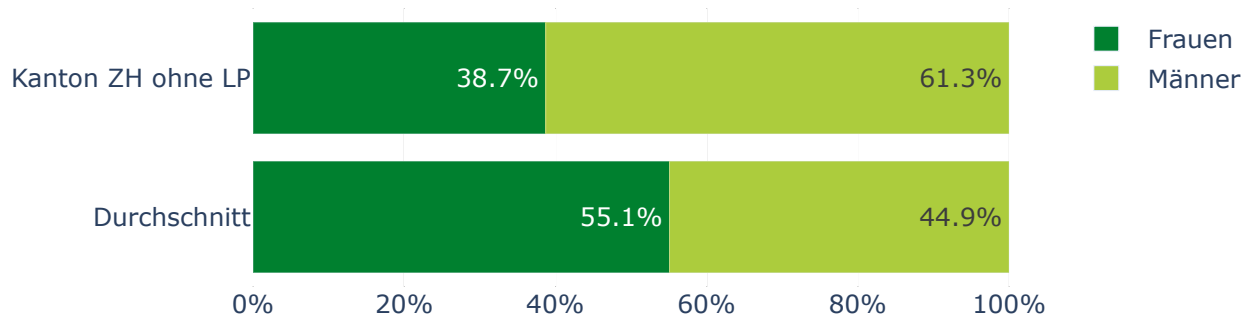
### Durchschnittlicher Beschäftigungsgrad nach Geschlecht - 46-55 Jahre



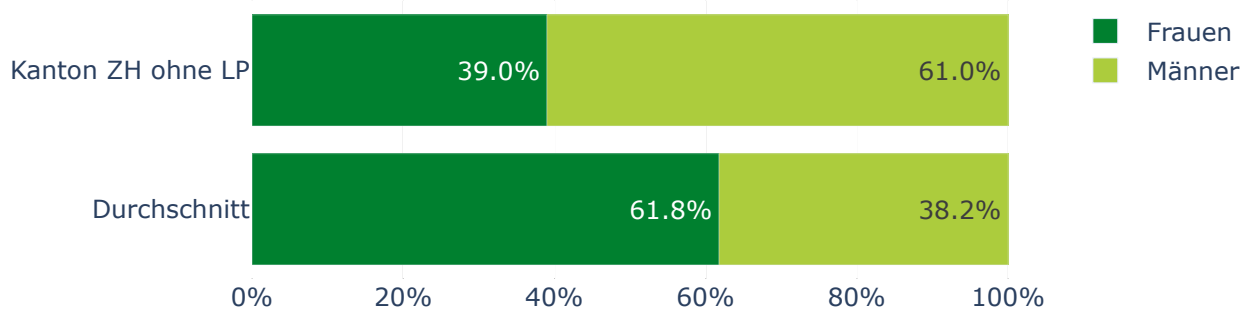
### Eintritte nach Geschlecht - Nicht-Kader



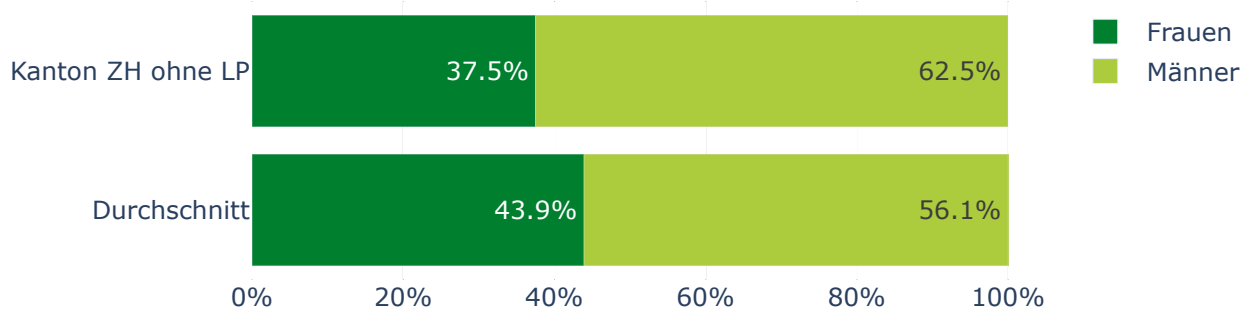
### Eintritte nach Geschlecht - Kader



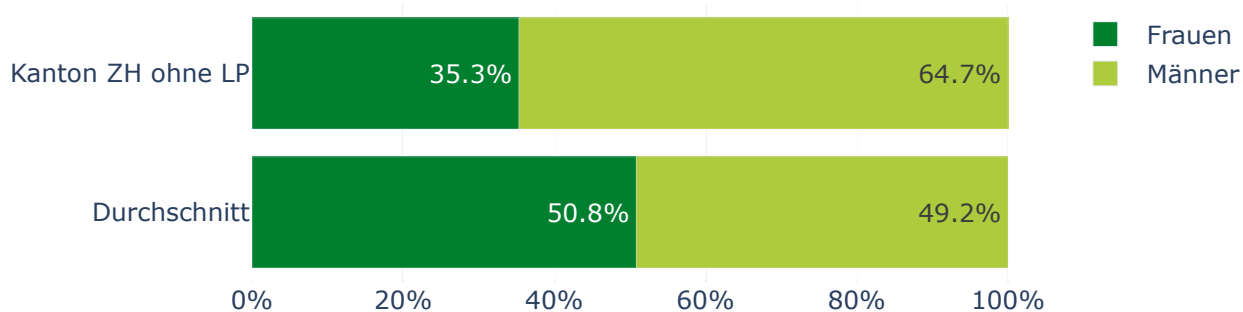
### Eintritte nach Geschlecht - unterstes und unteres Kader



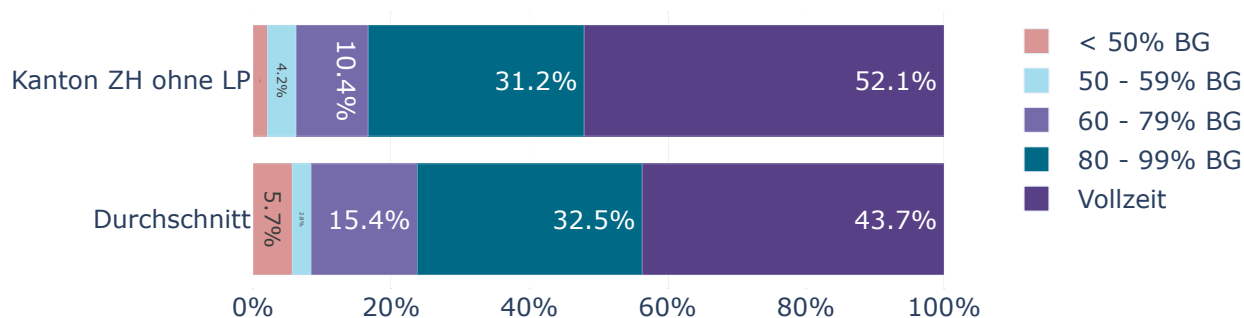
### Eintritte nach Geschlecht - mittleres und oberes / oberstes Kader



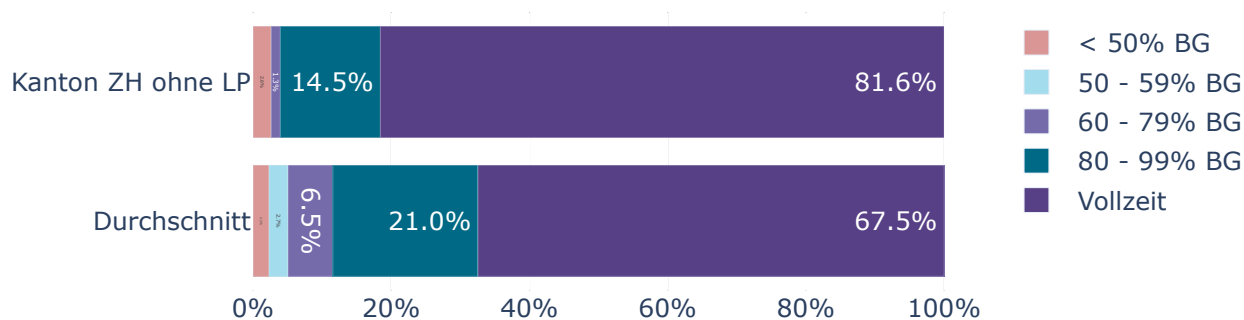
### Eintritte nach Geschlecht - Personalverantwortung



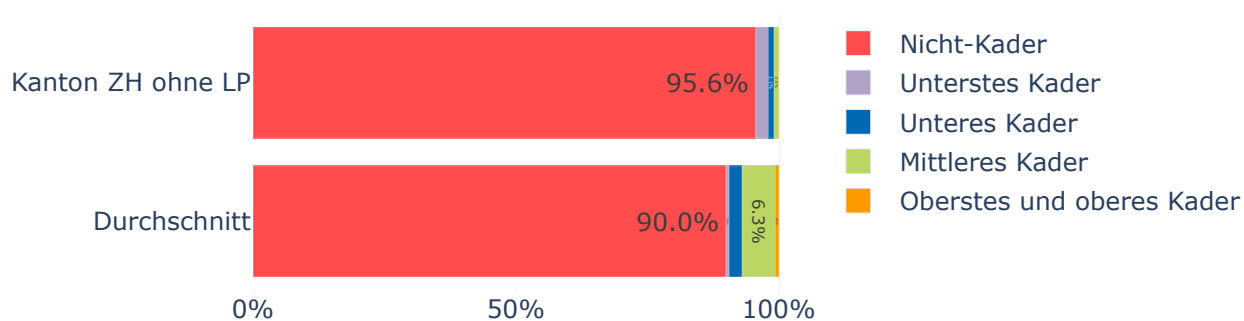
### Eintritte nach Beschäftigungsgrad - Frauen, Kader



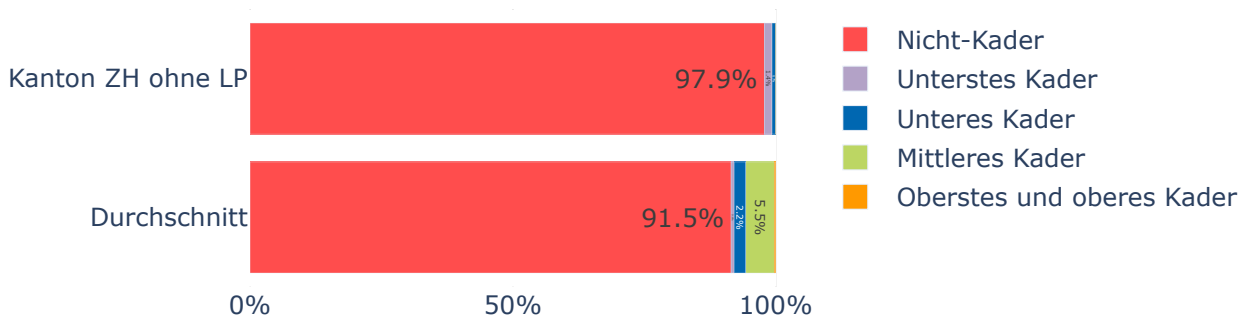
### Eintritte nach Beschäftigungsgrad - Männer, Kader



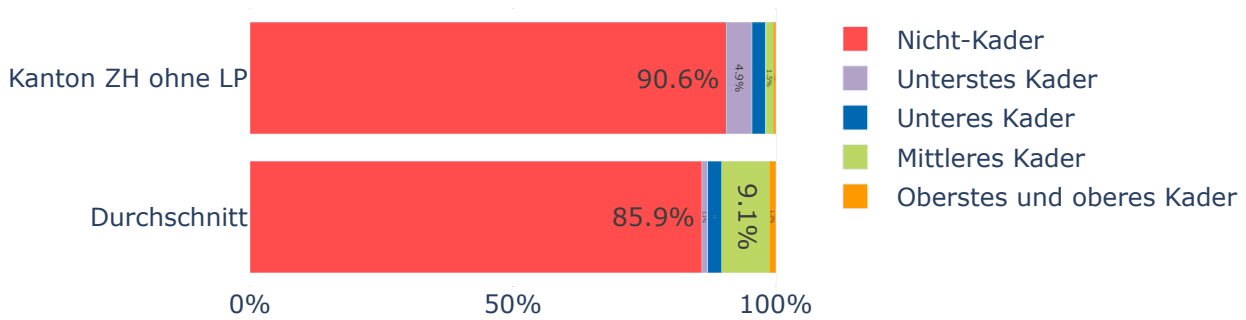
### Eintritte nach Hierarchiestufe - Frauen, CH



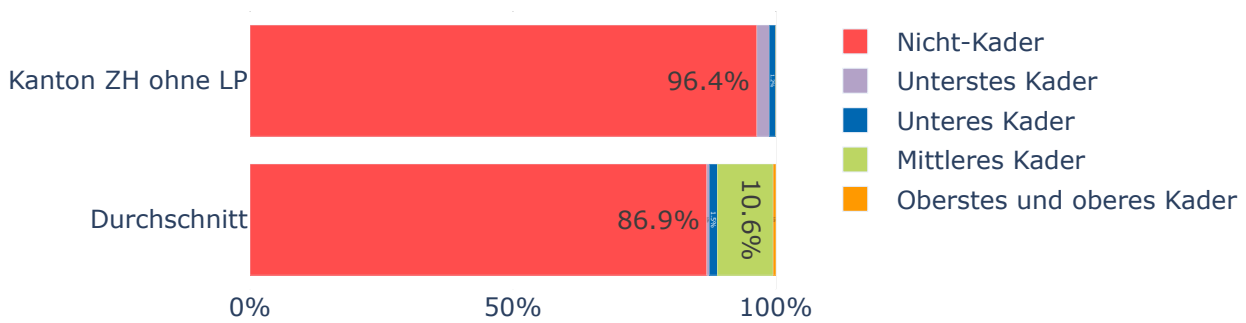
### Eintritte nach Hierarchiestufe - Frauen, Nicht-CH



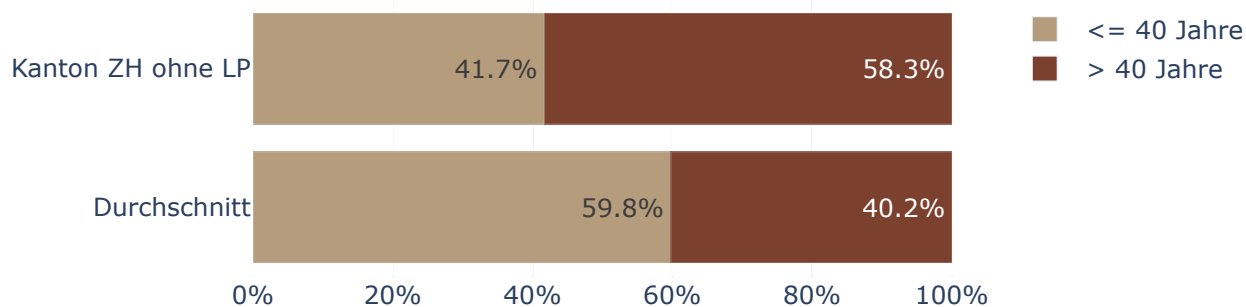
### Eintritte nach Hierarchiestufe - Männer, CH



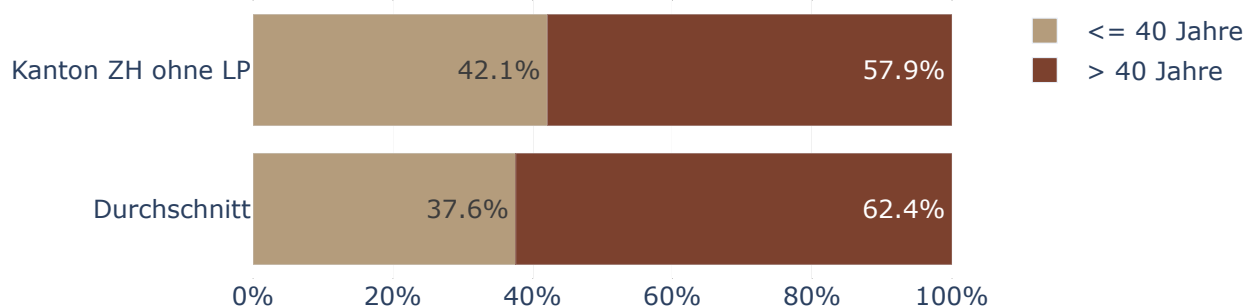
### Eintritte nach Hierarchiestufe - Männer, Nicht-CH



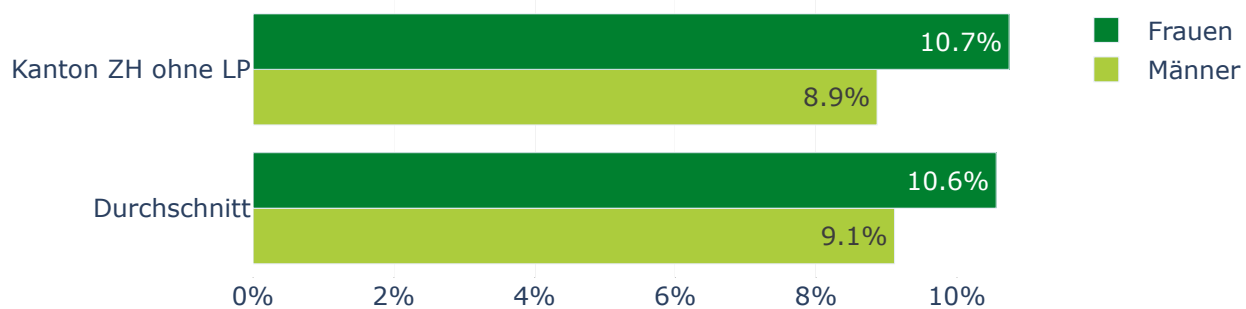
### Eintritte nach Alter (bis 40 Jahre vs. über 40 Jahre) - Frauen, Kader



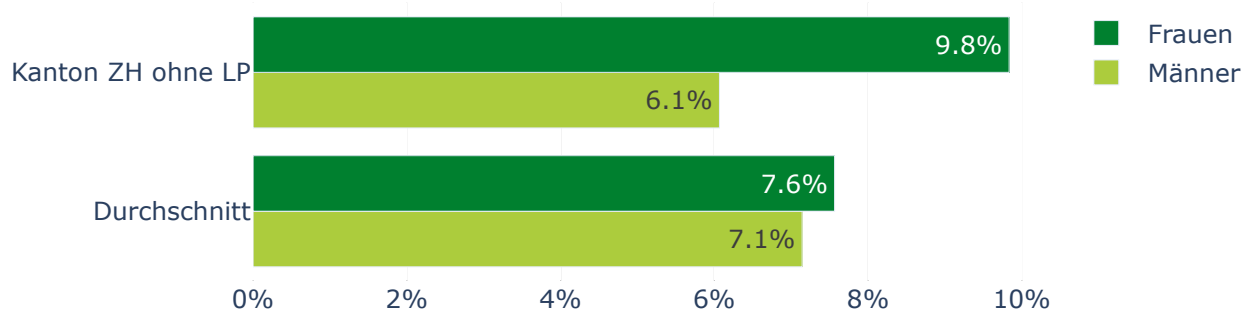
### Eintritte nach Alter (bis 40 Jahre vs. über 40 Jahre) - Männer, Kader



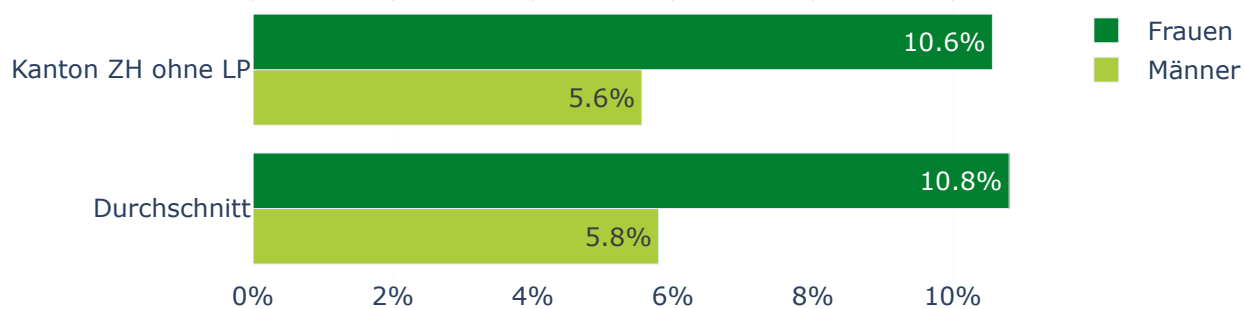
### Fluktuationsrate nach Geschlecht - Nicht-Kader



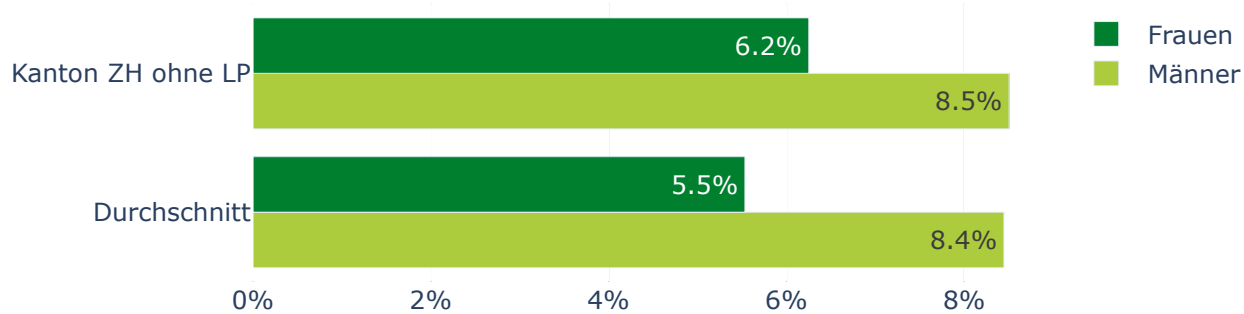
### Fluktuationsrate nach Geschlecht - Kader



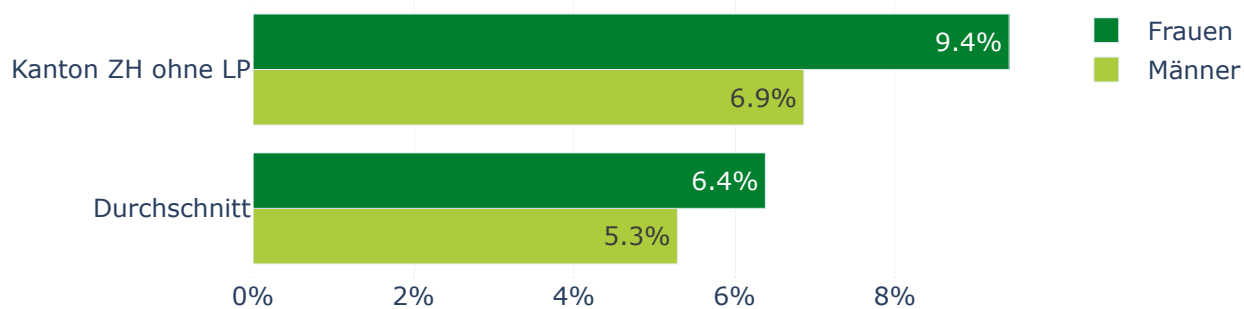
### Fluktuationsrate nach Geschlecht - unterstes und unteres Kader



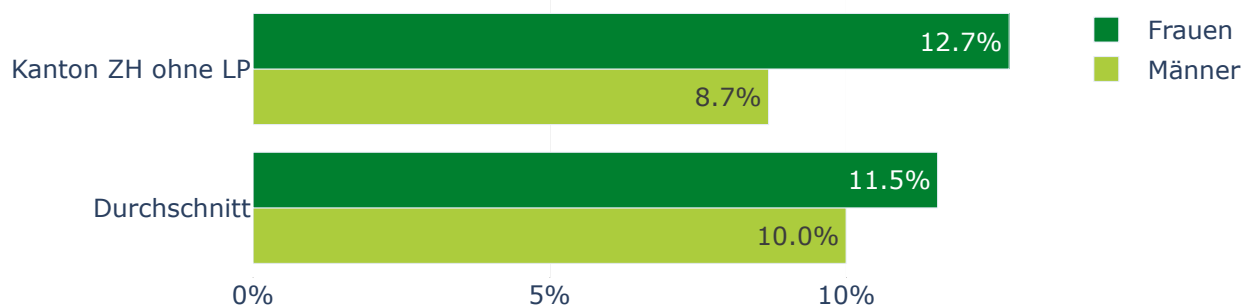
### Fluktuationsrate nach Geschlecht - mittleres und oberes / oberstes Kader



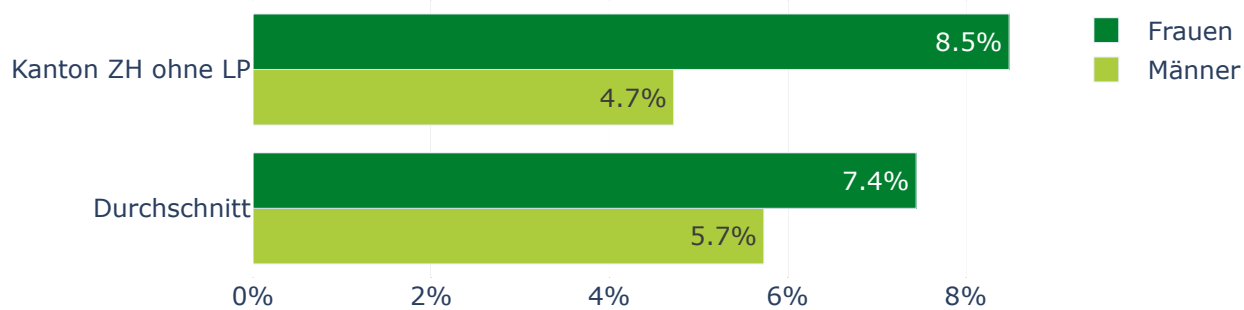
### Fluktuationsrate nach Geschlecht - Personalverantwortung



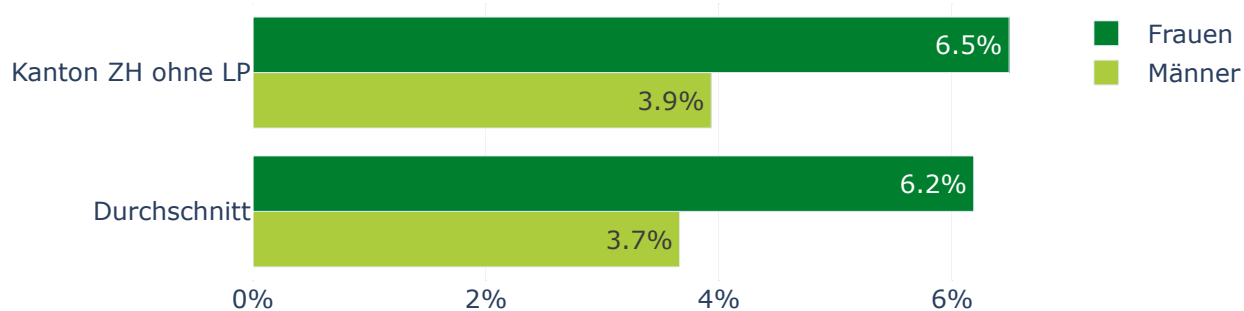
### Fluktuationsrate nach Geschlecht - 25-35 Jahre



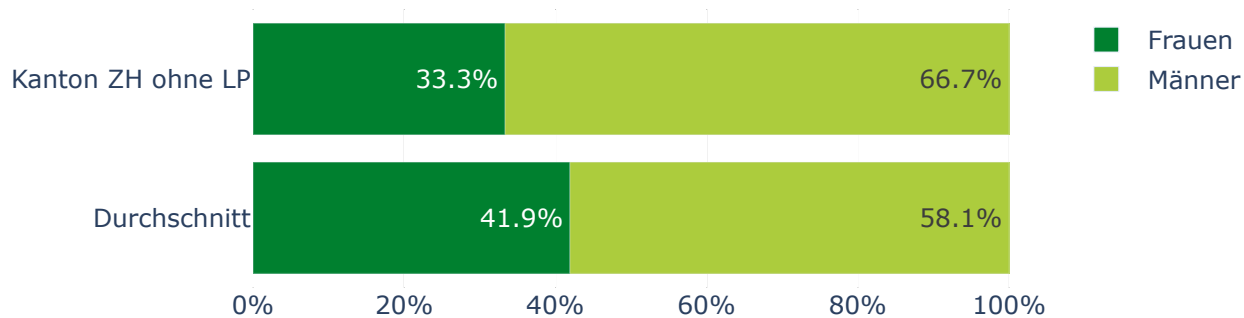
### Fluktuationsrate nach Geschlecht - 36-45 Jahre



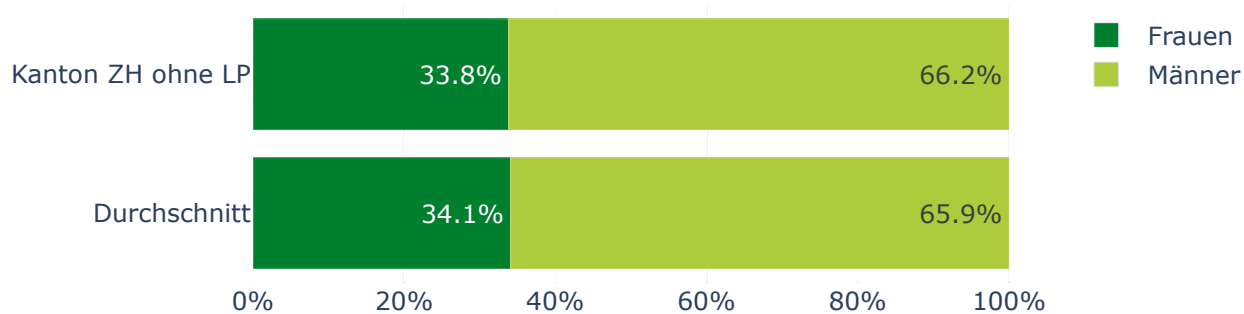
### Fluktuationsrate nach Geschlecht - 46-55 Jahre



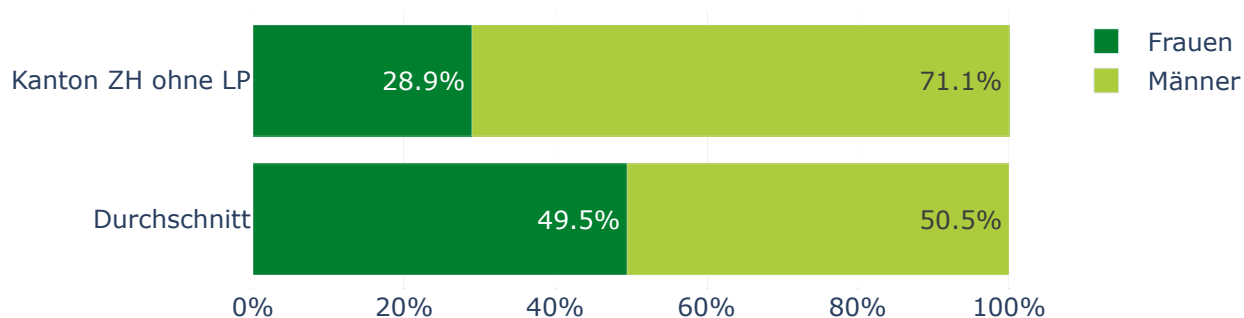
### Beförderungen nach Geschlecht



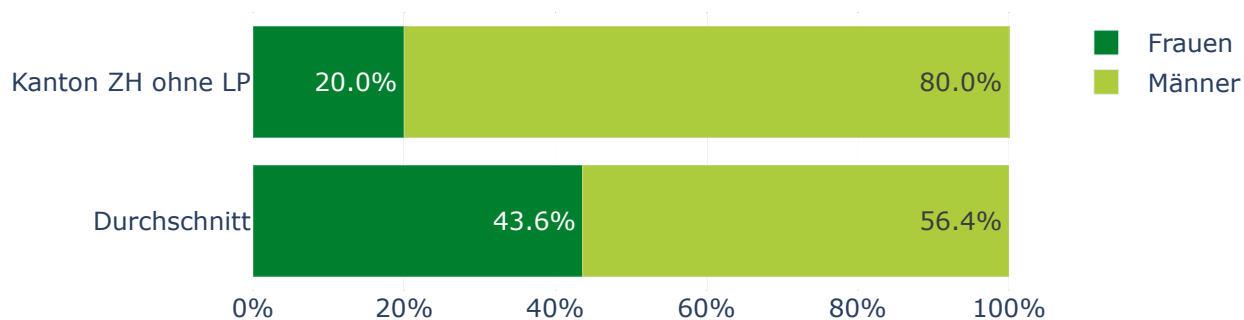
### Beförderungen nach Geschlecht - unterstes und unteres Kader



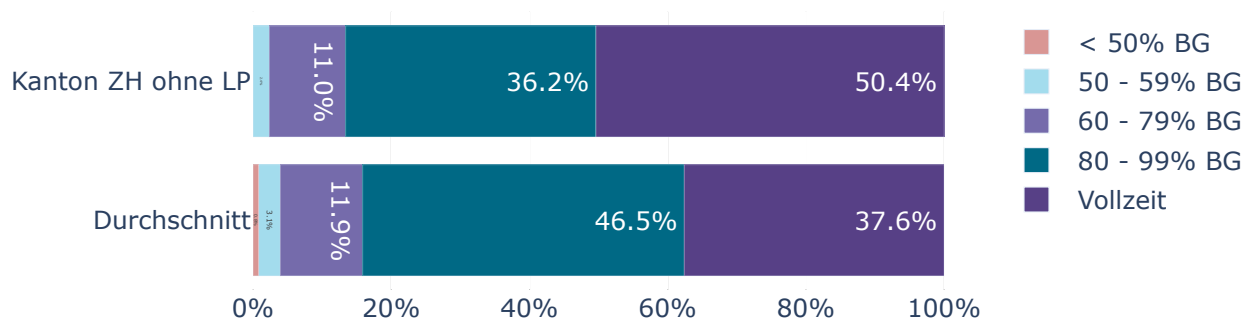
### Beförderungen nach Geschlecht - mittleres und oberes / oberstes Kader



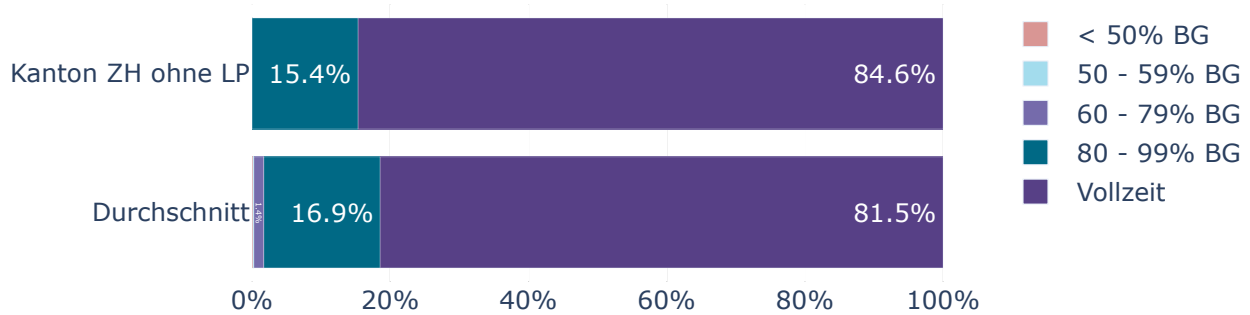
### Beförderungen in Positionen mit Personalverantwortung nach Geschlecht



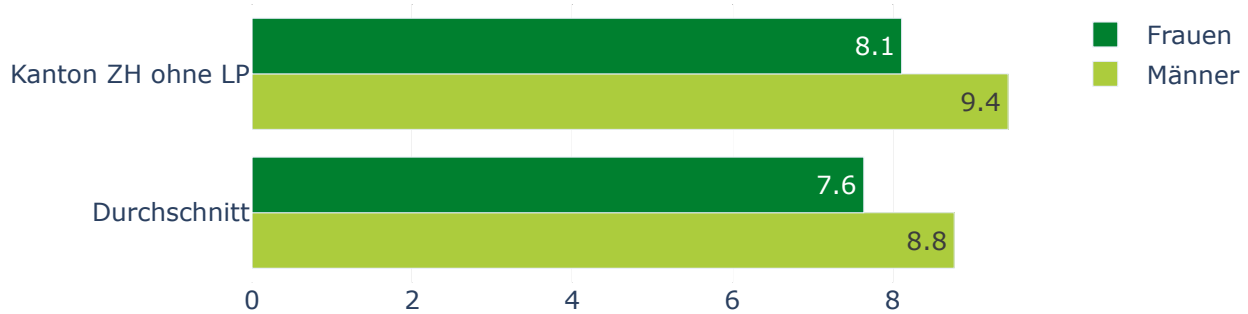
### Beförderungen nach Beschäftigungsgrad - Frauen



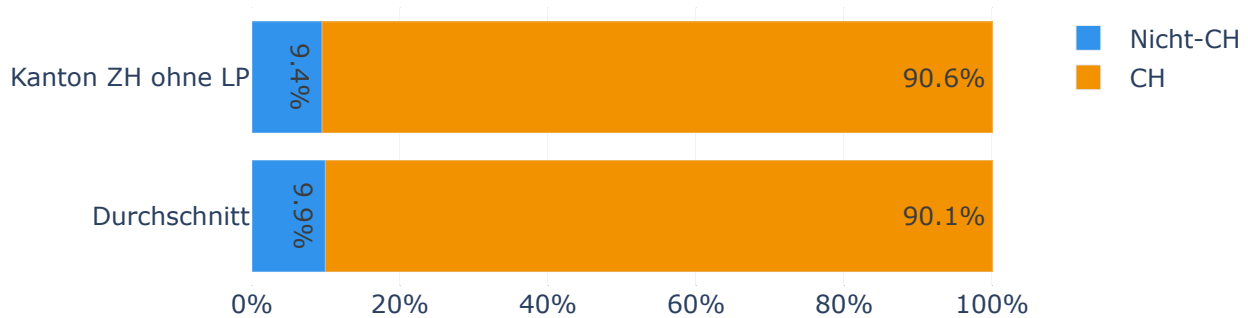
### Beförderungen nach Beschäftigungsgrad - Männer



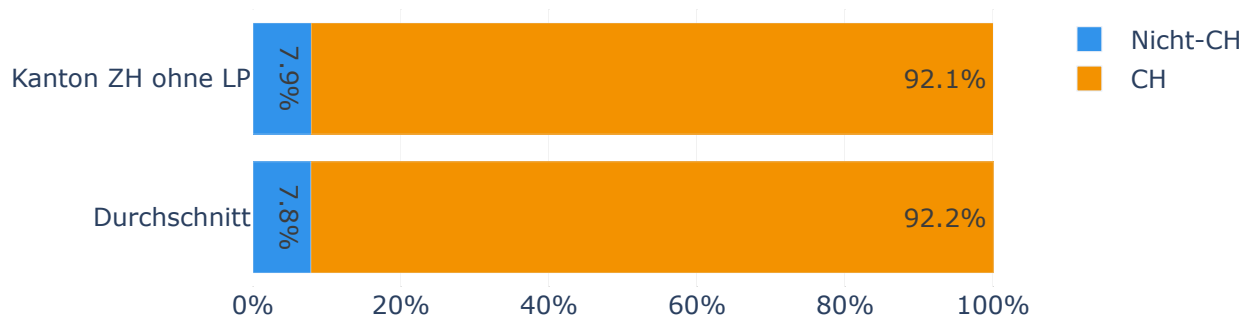
### Durchschnittliche Dienstjahre nach Geschlecht - Kader-Neuzutritte



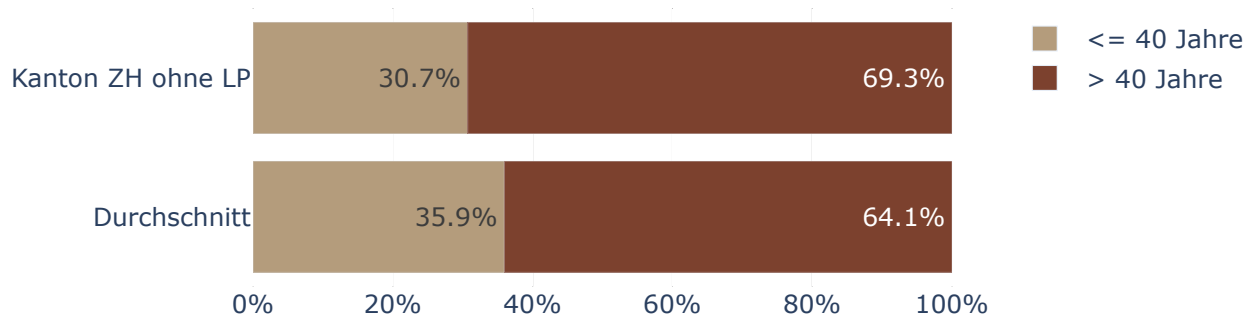
### Beförderungen nach Nationalität (Nicht-CH vs. CH) - Frauen



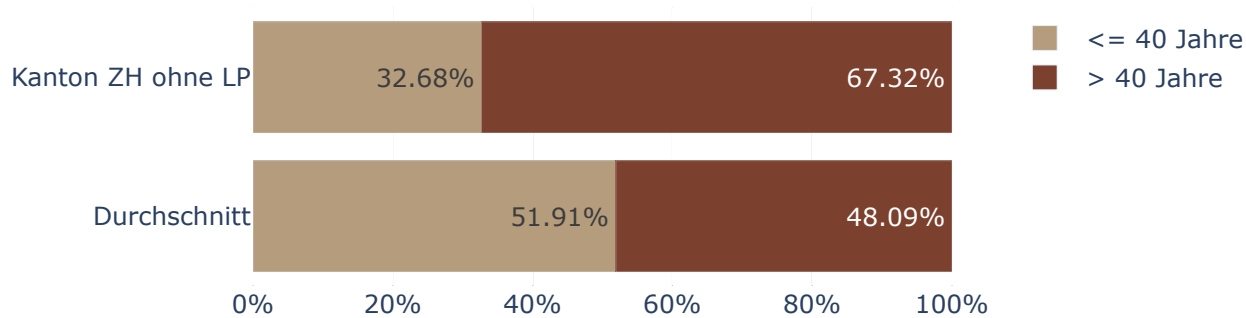
### Beförderungen nach Nationalität (Nicht-CH vs. CH) - Männer



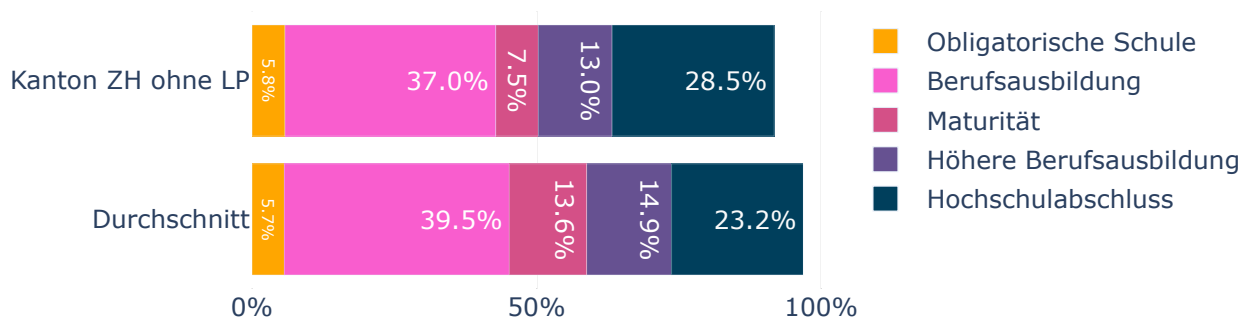
### Beförderungen nach Alter (bis 40 Jahre vs. über 40 Jahre) - Frauen



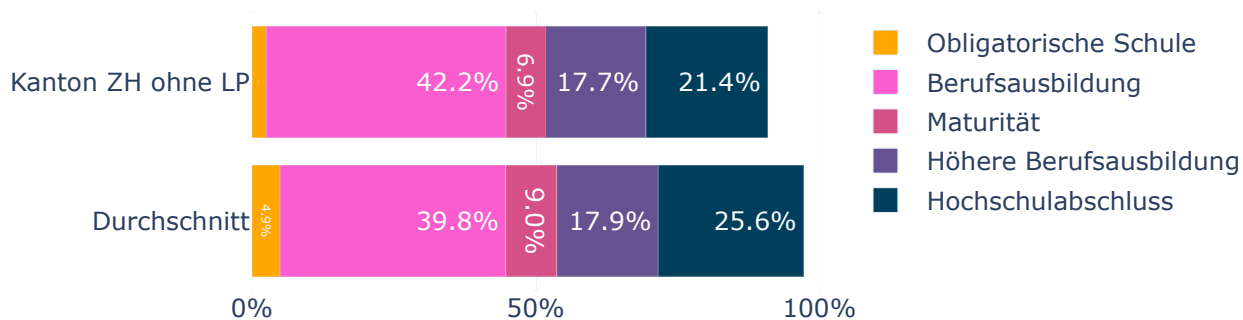
### Beförderungen nach Alter (bis 40 Jahre vs. über 40 Jahre) - Männer



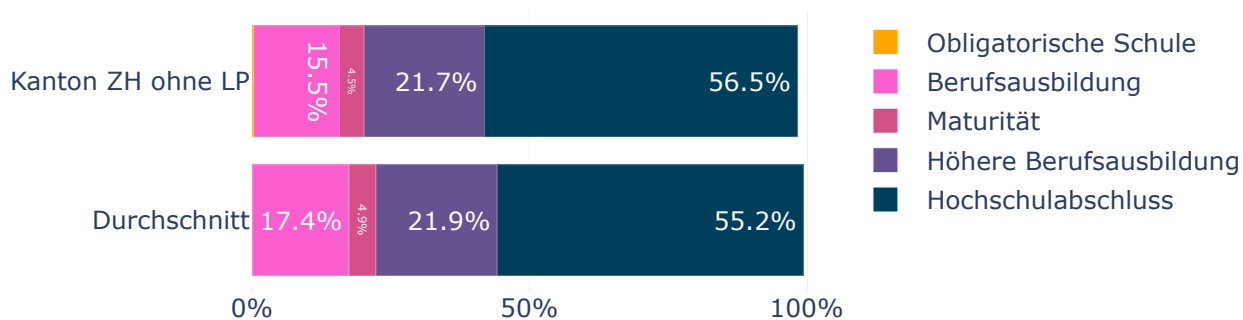
### Verteilung nach Ausbildung - Frauen, Nicht-Kader



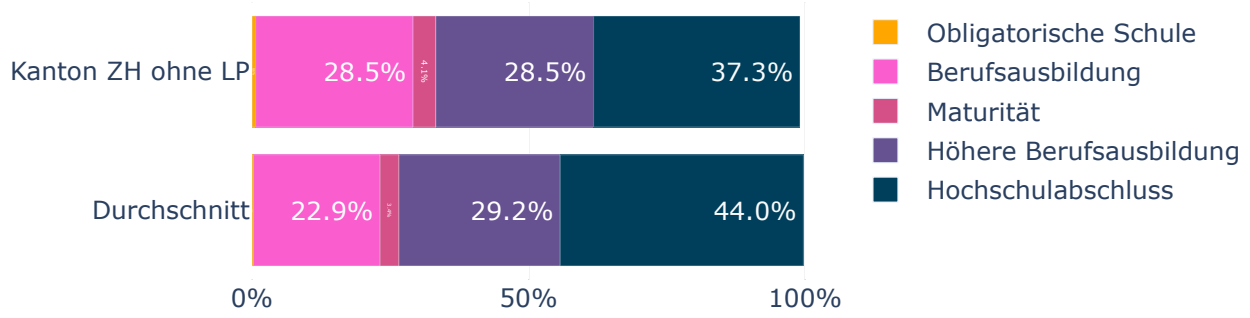
### Verteilung nach Ausbildung - Männer, Nicht-Kader



### Verteilung nach Ausbildung - Frauen, Kader



### Verteilung nach Ausbildung - Männer, Kader



Gesamtes Dokument:  
© Competence Centre for Diversity & Inclusion, Universität St.Gallen

**Universität St.Gallen (HSG)**  
Forschungsstelle für internationales Management  
Dufourstrasse 40a  
9000 St.Gallen  
Schweiz  
info@ccdi-unisg.ch

www.ccdi-unisg.ch



AKKREDITIERUNGEN



MITGLIED VON