



Kanton Zürich  
Direktion der Justiz und des Innern  
Justizvollzug und Wiedereingliederung

# JuWe-Essenz



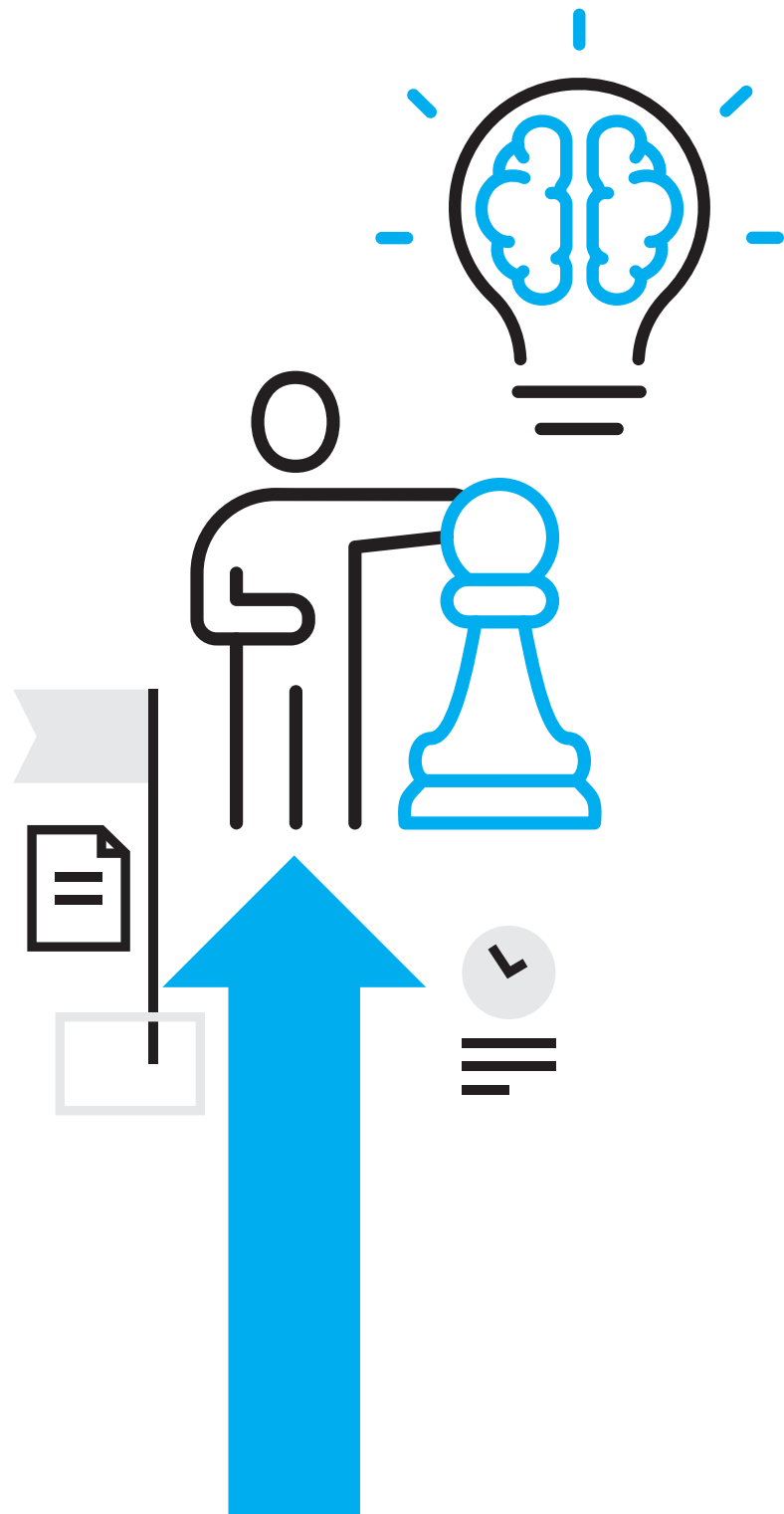
**Die JuWe-Essenz setzt in Ergänzung zu den gesetzlichen Grundlagen und fachlichen Standards den Rahmen für unsere Arbeit. Sie soll uns, die Mitarbeiterinnen und Mitarbeiter, im Alltag leiten und Sicherheit vermitteln.**

**Externen Leserinnen und Lesern soll die JuWe-Essenz unser Denken und Handeln näherbringen und verständlich machen. Für Bewerberinnen und Bewerber dient sie als Orientierungshilfe.**



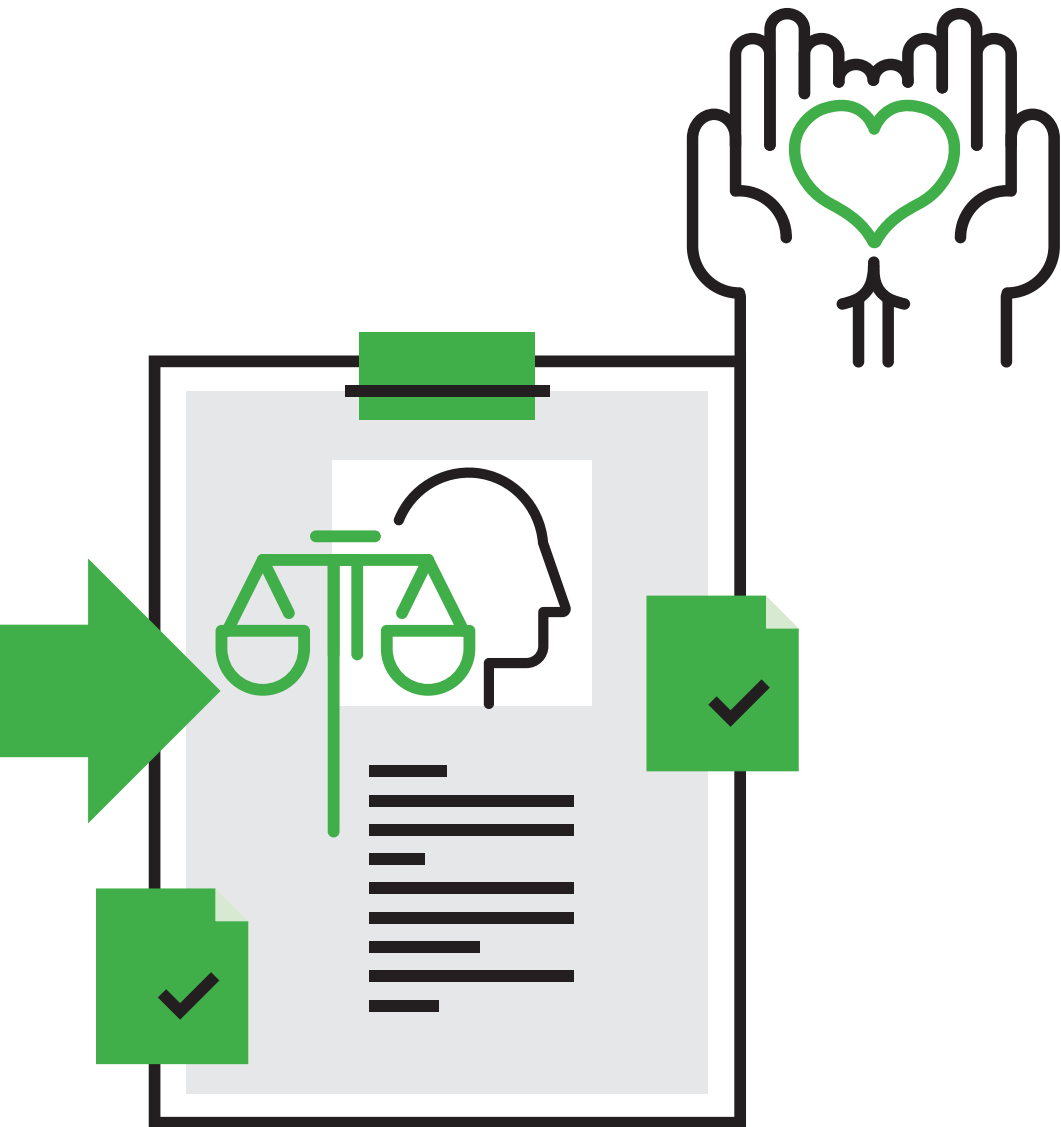
# Wir sind zuständig und verant- wortlich

für den Justizvollzug und die Wiedereingliederung, wie auch für die ausländerrechtliche Administrativhaft im Kanton Zürich. Als Teil der schweizerischen Vollzugslandschaft erbringen wir zudem Leistungen für andere Kantone. Mit der Fokussierung auf die Rückfallprävention leisten wir einen wichtigen Beitrag zum Schutz der Gesellschaft. Wir verstehen Justizvollzug und Wiedereingliederung als durchgehenden Prozess vom ersten Tag der Haft oder der Verurteilung an bis zur definitiven Entlassung aus dem Justizvollzug.



# Wir wollen führend sein

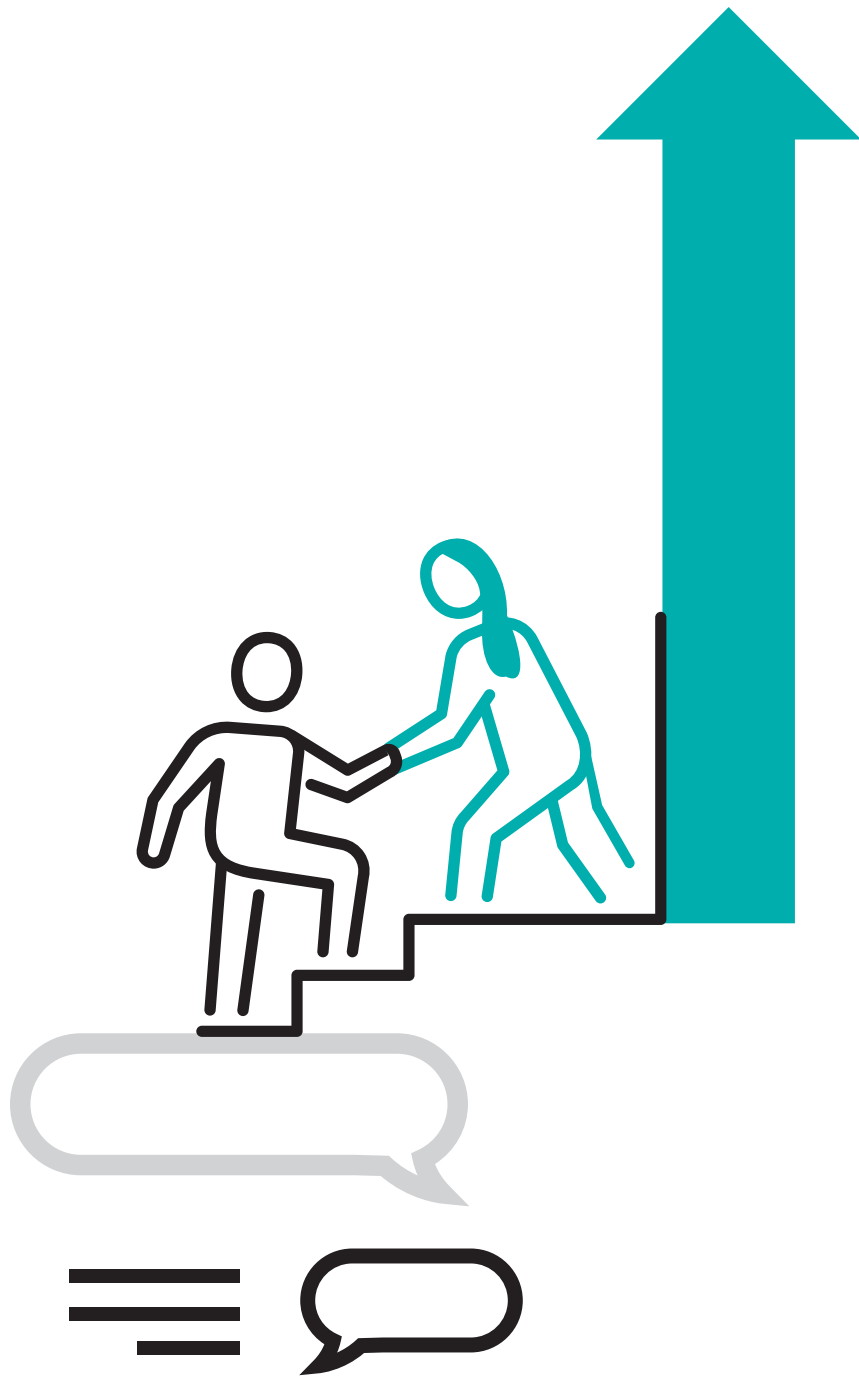
in unserem Kernauftrag, die Entwicklung des nationalen Justizvollzugs massgeblich mitprägen und über die Landesgrenzen hinaus als starke Kraft anerkannt werden. Wir erarbeiten uns eine hohe gesellschaftliche und politische Akzeptanz.



# Wir achten die Würde der Menschen

im Justizvollzug und sorgen für einen Vollzug nach rechtsstaatlichen Prinzipien und berufsethischen Grundsätzen. Wir schränken die Freiheitsrechte nur so weit ein, wie es zum Schutz der Menschen, zur Erfüllung des Auftrages und aus betrieblicher Sicht erforderlich ist.

Unsere Beziehungen zu den Menschen im Justizvollzug und Wiedereingliederung sind sachlich, reflektiert, verbindlich, respektvoll und konsequent. Mit unserem Handeln und Verhalten sind wir Vorbild, insbesondere im Umgang mit Menschen unterschiedlicher Herkunft und Orientierungen.



# Wir, die Mitarbeiterinnen und Mitarbeiter

des JuWe, wissen um die grosse Bedeutung der Zusammenarbeit. Wir begegnen uns respektvoll und wertschätzend, unabhängig von Funktion, Erfahrung, Ausbildung, Geschlecht oder Herkunft. Wir unterstützen uns gegenseitig, Meinungsverschiedenheiten werden konstruktiv zur Sprache gebracht und ausdiskutiert. Wir halten uns an die Regelungen und Abmachungen.

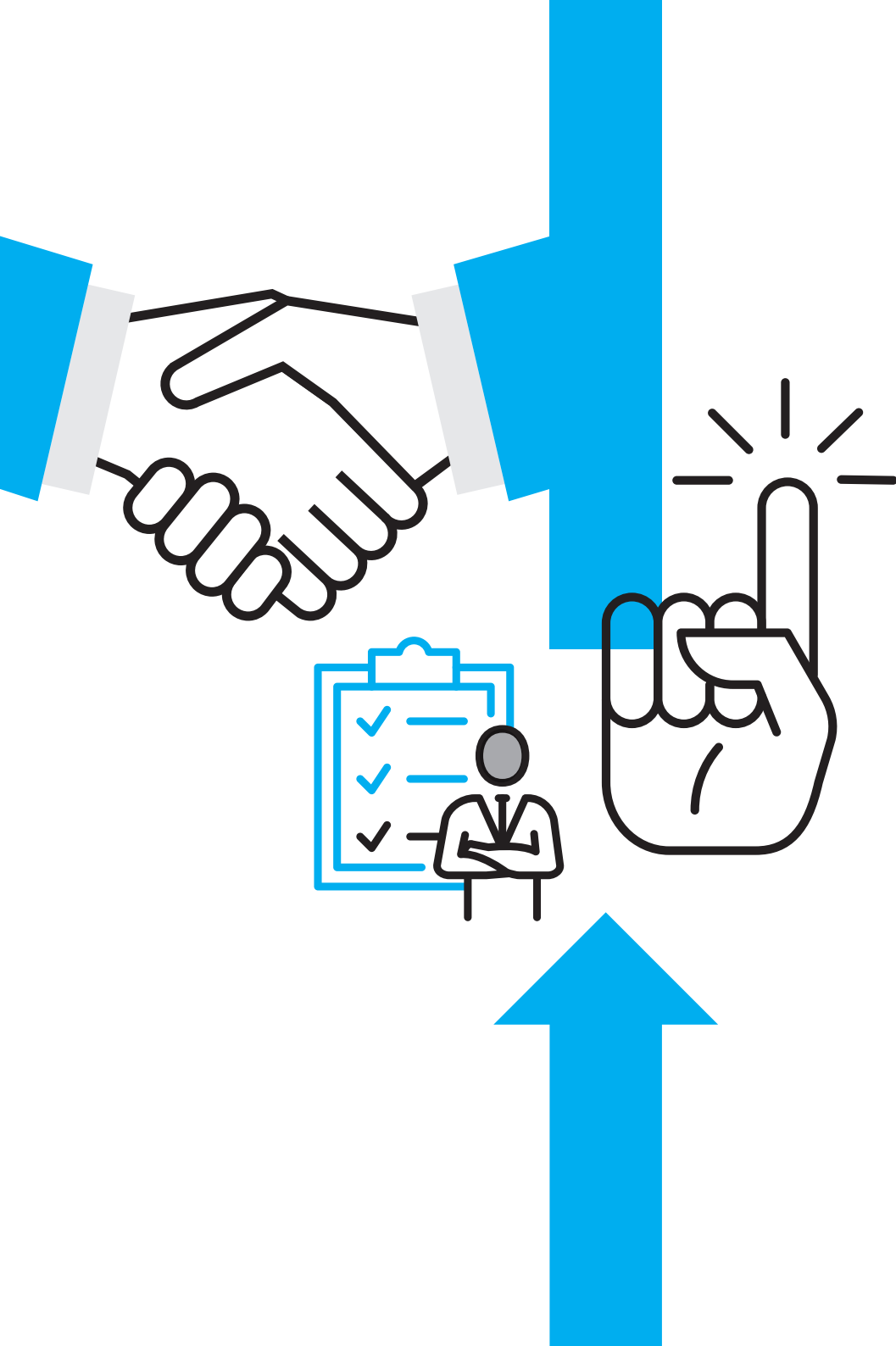
Alle Personen sind mitverantwortlich für die Leistungserbringung und tragen Eigenverantwortung für ihr Handeln.

# Wir setzen auf Qualität

und arbeiten differenziert, zielgerichtet, reflektiert, nachvollziehbar und effizient. Unsere Qualität basiert auf Fach- und Erfahrungswissen, auf Standards sowie der aufgabenbezogenen Zusammenarbeit zwischen allen Ebenen, Berufsgruppen, Organisationseinheiten und externen Arbeitspartnern.

Unser Handeln orientiert sich am Beratungs-, Behandlungs- und Unterstützungsbedarf sowie am Risikopotenzial der einzelnen Klienten oder Gefangenen. Wir orientieren uns an unseren Mitteln und arbeiten kostenbewusst.

Wir überprüfen unser Handeln kritisch, systematisch sowie kontinuierlich und legen darüber Rechenschaft ab.





# Wir schützen

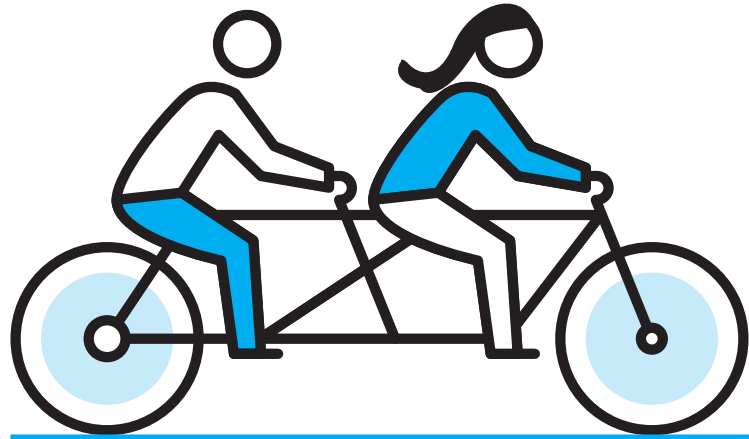
unsere Mitarbeitenden. Wir setzen Sicherheitsstandards, die aufgrund unserer Erfahrung, unseres Expertenwissens, der technischen Möglichkeiten und persönlichen Bedürfnisse notwendig sind, konsequent um.



# Unsere Vielfalt ist wertvoll.

Wir pflegen unsere institutionelle und kulturelle Vielfalt und nutzen diesen Mehrwert.





# Die Führung gestaltet

mit den Mitarbeitenden das System des JuWe. Sie plant, entscheidet, steuert und kontrolliert – sie tut dies vorausschauend, klar, sorgfältig, aufgabenorientiert und mit wertschätzendem und respektvollem Einbezug der Mitarbeiterinnen und Mitarbeiter. Die Führung fördert die Mitarbeitenden und sorgt für aufgabengerechte Kompetenzen. Sie nutzt Ereignisse für Verbesserungen und Erkenntnisse aus Praxis und Wissenschaft für die stetige Weiterentwicklung.





# Wir kommuni- zieren

proaktiv, zeitnah und glaubwürdig. Wir informieren die Öffentlichkeit regelmässig über unsere Aufgaben und Leistungen sowie über die Grundsätze des rechtsstaatlichen Vollzugssystems.

**Impressum**

Oktober 2020

**Herausgeberin und Redaktion**

Kanton Zürich  
Direktion der Justiz und des Innern  
Amt für Justizvollzug

**Design**

Nora Vögeli, Grafik Design, Zürich  
[www.noravoegli.ch](http://www.noravoegli.ch)

Die JuWe-Essenz wurde von einer Projektgruppe, in der alle Hauptabteilungen, Hierarchiestufen und Berufsgruppen vertreten waren, im Sommer 2017 erarbeitet. In der von der GL JuWe am 28. Juni 2018 verabschiedeten Fassung sind die Stellungnahmen der Geschäftsleitungen sowie der Personalausschüsse aller Hauptabteilungen berücksichtigt worden.

