

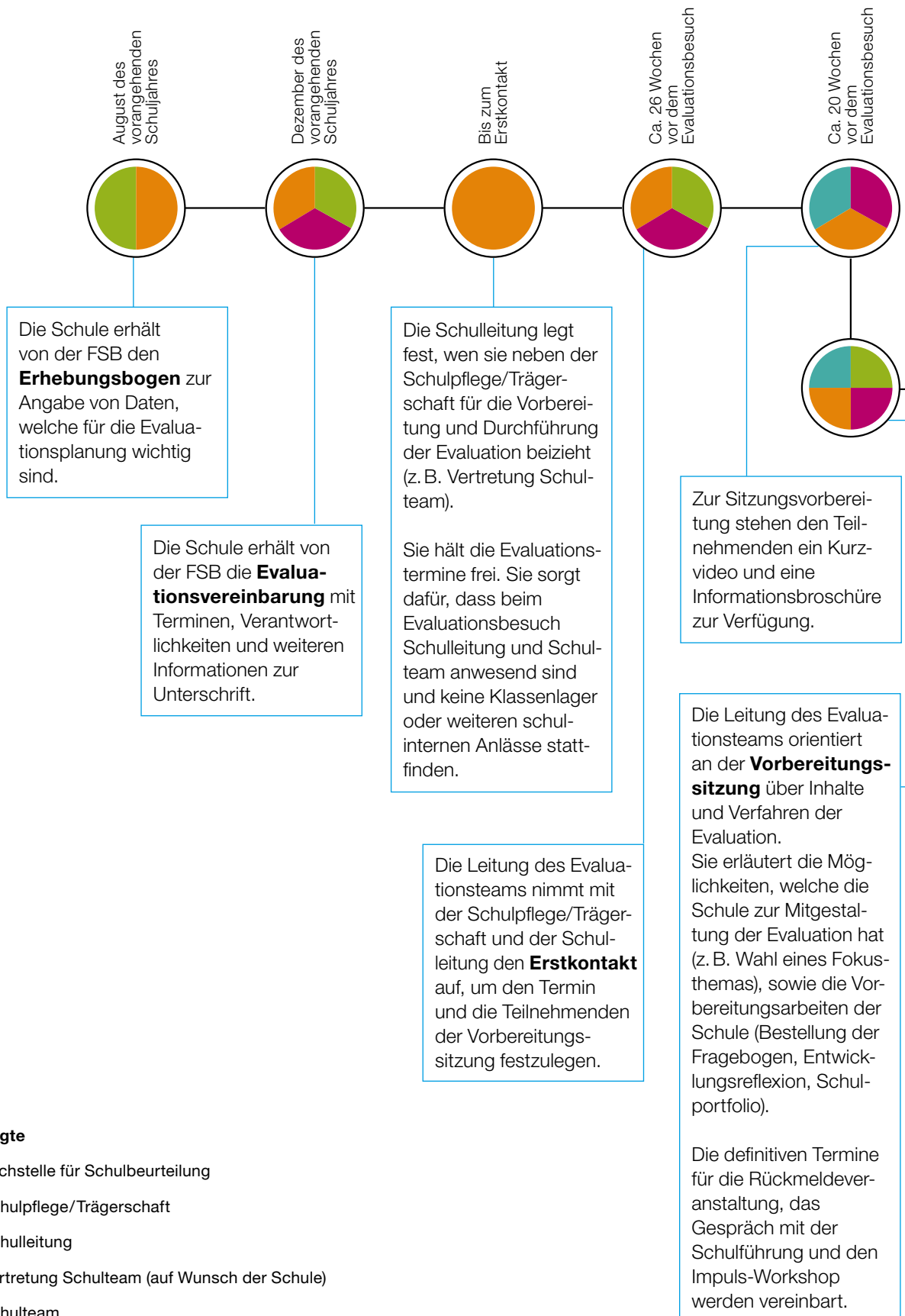


**Kanton Zürich  
Bildungsdirektion  
Fachstelle für Schulbeurteilung**

# **Externe Evaluation Ablauf**



# Wie läuft eine Evaluation ab?



## Beteiligte

- Fachstelle für Schulbeurteilung
- Schulpflege/Trägerschaft
- Schulleitung
- Vertretung Schulteam (auf Wunsch der Schule)
- Schulteam

Die Schule entscheidet über die **Wahl eines Fokusthemas**.

Die Schulleitung nimmt die **Bestellung der Fragebogen** für die schriftliche Befragung vor.

Die Leitung des Evaluationsteams geht mit der Schulleitung die Bestellung der Fragebogen durch.

Die Leitung des Evaluationsteams bespricht mit der Schulleitung in der **Planungssitzung** die Ergebnisse der schriftlichen Befragung und die Organisation des Evaluationsbesuchs.

In der **schriftlichen Befragung** werden alle Eltern, Lehr- und Fachpersonen sowie Schülerinnen und Schüler (ab der 4. Klasse) online zu ihren Erfahrungen mit der Schule befragt. Für die Eltern stehen Übersetzungen in den acht häufigsten Fremdsprachen zur Verfügung. Sie können den Fragebogen auch auf Papier ausfüllen.

Die Schulleitung bereinigt gemeinsam mit der Leitung des Evaluationsteams den Evaluationsplan. Sie informiert die beteiligten Personen über den Evaluationsplan und bestimmt einen Arbeitsraum für das Evaluationsteam.

Ein Evaluationsteam von je nach Schulgröße zwei bis vier Personen besucht die Schule während drei Tagen. Beim **Evaluationsbesuch** werden u. a. Unterrichtslektionen beobachtet und Interviews mit allen Beteiligten geführt.

Die Schule nimmt eine **Entwicklungsreflexion** vor, in der sie je ein ausgewähltes Schul- und Unterrichtsentwicklungsprojekt darstellt.

Die FSB stellt der Schule die Logins und die Fragebogen für die schriftliche Befragung zu.

Die Schule stellt wichtige Konzepte und weitere Dokumente sowie die Entwicklungsreflexion in einem elektronischen **Portfolio** zusammen.

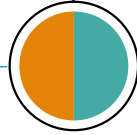
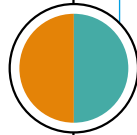
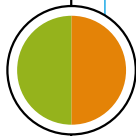
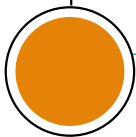
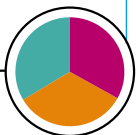
Ca. 15 bis 13 Wochen vor dem Evaluationsbesuch

Bis 8 Wochen vor dem Evaluationsbesuch

Ca. 4 Wochen vor dem Evaluationsbesuch

Ca. 2 Wochen vor dem Evaluationsbesuch

Evaluationsbesuch



Ca. 2 Wochen  
nach dem  
Evaluationsbesuch



Das Evaluationsteam präsentiert die Evaluationsergebnisse und die festgestellten Handlungsfelder dem Schulteam an der **Rückmeldeveranstaltung** mündlich und vertieft diese anschliessend im **Gespräch mit der Schulführung**.

Ca. 4 Wochen  
nach dem  
Evaluationsbesuch



Die Schule erhält die detaillierten Evaluationsergebnisse im **Evaluationsbericht**. Der Schulführung steht zusätzlich ein **Management Summary** mit den festgestellten Handlungsfeldern, dem Schulteam ein **Arbeitsdokument** zur Verfügung.

Die Schule wählt ein Handlungsfeld zur Bearbeitung im Rahmen des Impuls-Workshops aus und bespricht den Ablauf des Workshops mit der Leitung des Evaluationsteams.

Ca. 7 Wochen  
nach dem  
Evaluationsbesuch



Der von der Leitung des Evaluationsteams moderierte **Impuls-Workshop** mit der Schulführung (und evtl. einer Vertretung des Schulteam) bietet die Gelegenheit, die Evaluationsergebnisse noch einmal zu besprechen und am Beispiel eines ausgewählten Handlungsfelds den Umsetzungsprozess zu starten.

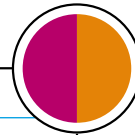
Ca. 8 Wochen  
nach dem  
Evaluationsbesuch



Die Schule veröffentlicht den Evaluationsbericht und informiert die Eltern über die Evaluationsergebnisse.

Die Schule nutzt die Evaluationsergebnisse für ihre Schul- und Unterrichtsentwicklung.

Bis ca. 16 Wochen  
nach dem  
Evaluationsbesuch



**Kanton Zürich  
Bildungsdirektion  
Fachstelle für Schulbeurteilung**

Josefstrasse 59  
8090 Zürich  
Telefon 043 259 79 00  
info@fsb.zh.ch  
zh.ch/fsb

Februar 2021  
Bildnachweis: Fachstelle für  
Schulbeurteilung/Reto Schlatter



**EFQM**

Recognised for Excellence  
4 Star - 2018