



Kanton Zürich  
Bildungsdirektion  
Amt für Jugend und Berufsberatung

# Interfall – ein Netzwerk zur Förderung gelingender Zusammenarbeit?



# Kinderschutz – ein gemeinsames „Unternehmen“

## Such-, Entscheidungs- und Handlungsfelder im Management



## Interfall – Strategie: „Die Interfall-Charta“ *Von einer Kommission hin zum Netzwerk*

Aus dem Kapitel: Leitidee und Absicht:

„Die Hilfestellungen im Rahmen dieser Praxisfelder erfolgen in der Regel in interprofessionellen, interdisziplinären und interinstitutionellen Kooperationen. INTERFALL will insbesondere Kooperationen unterstützen, die zwischen den Praxisfeldern erfolgen.

Denn: Gelingen diese Kooperationen nicht oder nicht ausreichend, so können Hilfestellungen ungenügend bleiben oder sogar zum Schaden für das betroffene Kind, den betroffenen Jugendlichen oder die betroffene Familie reichen.“



# Interfall – Struktur Zusammenarbeits- -papiere

Zum Beispiel:

## 2. Gefährdungsmeldung durch die Schule

Vor einer Gefährdungsmeldung kann die Schule bei der KESB telefonisch – nötigenfalls auch kurzfristig – eine anonymisierte Fallberatung in Anspruch nehmen.

Bestehen konkrete Hinweise auf eine Gefährdung des Kindeswohls ist die Schule zu einer Meldung an die KESB verpflichtet. Die Schule informiert – wenn möglich und sinnvoll – vorgängig die Eltern, dass sie eine Gefährdungsmeldung einreichen wird. Dabei nimmt die Schule eine Risiko- beurteilung vor und zieht dafür nötigenfalls Fachleute bei. Besteht Anlass zur Vermutung, dass Elternteile eine Straftat zum Nachteil des Kindes begangen haben könnten, informiert die Schule die Eltern nicht über die Gefährdungsmeldung.

## 6. Abschluss des Verfahrens

Schliesst die KESB das Verfahren ab, informiert sie die Schule darüber, sofern die Schule die Gefährdungsmeldung eingereicht hat und/oder dies für die Schule relevant ist. Errichtet die KESB eine Beistandschaft, teilt sie der Schule den Auftrag und den Namen der Mandatsperson (Beistandin/Beistand, Vormund/in, Aufsichtsperson) mit.

|   | SSA | kjz | SPD | KJPP | biz | Schulärztlicher Dienst | KESB | Volksschule | Jugendstrafrechtspflege |
|---|-----|-----|-----|------|-----|------------------------|------|-------------|-------------------------|
| Schulsozialarbeit (SSA)                                 | v   |     |     |      | v   |                        |      |             |                         |
| Kinder- und Jugendhilfezentren (kjz)                    |     | v   |     |      |     |                        | v    |             |                         |
| Schulpsychologische Dienste (SPD)                       |     |     | v   | v    |     |                        |      |             |                         |
| Kinder- und Jugendpsychiatrie und Psychotherapie (KJPP) |     |     | v   | v    |     |                        |      |             |                         |
| Berufsinformationszentren (biz)                         | v   |     |     |      | v   |                        |      | v           |                         |
| Schulärztlicher Dienst                                  |     |     |     |      |     | v                      |      |             |                         |
| Kindes- und Erwachsenenschutzbehörde (KESB)             |     | v   |     |      |     |                        | v    | LI          | v                       |
| Volksschule   |     |     |     |      | v   |                        | LI   | v           |                         |
| Jugendstrafrechtspflege                                 |     |     |     |      |     |                        | v    |             | v                       |

v: Vereinbarung    LI: Letter of Intent

INTERFALL-Kooperationskarte der kantonsweiten Absprachen

KJPP & SPD (Vereinbarung) +

KESB & VSA (Letter of Intent) +

KESB & Jugendstrafrechtspflege (Vereinbarung) +

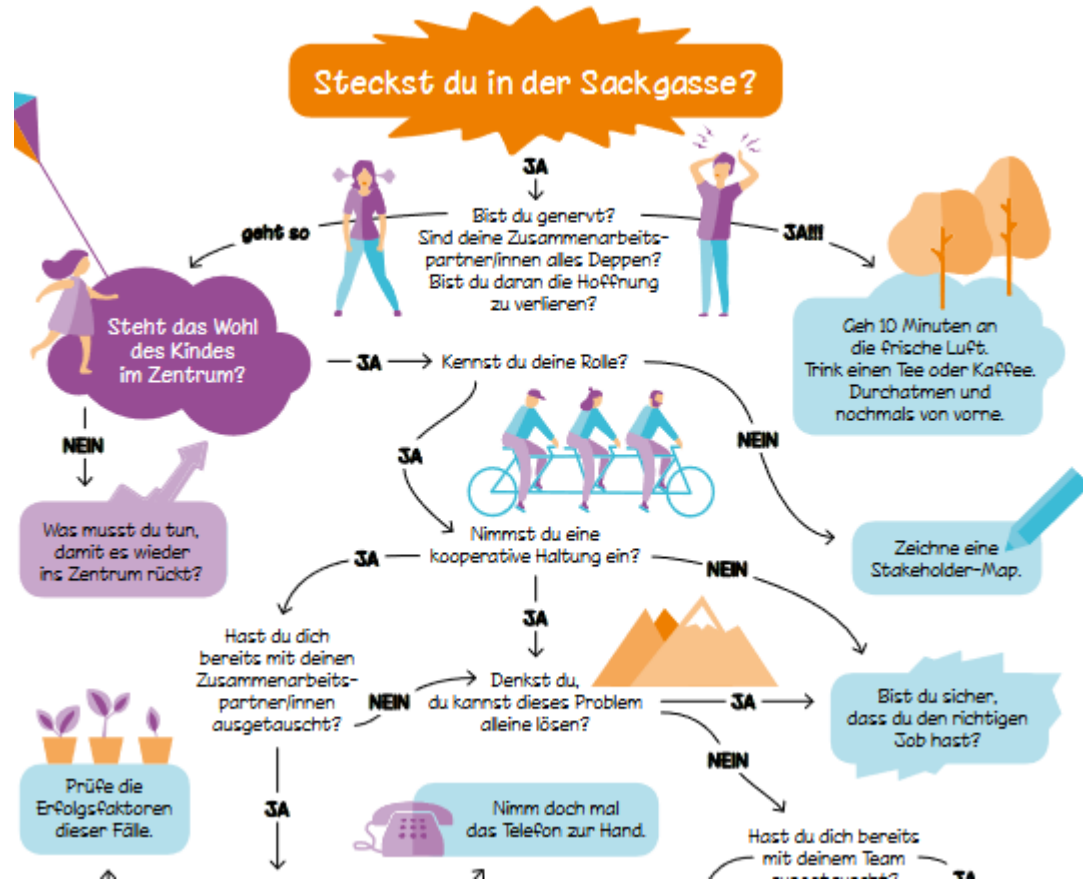
SSA & biz (Vereinbarung)

VSA & biz (Vereinbarung)

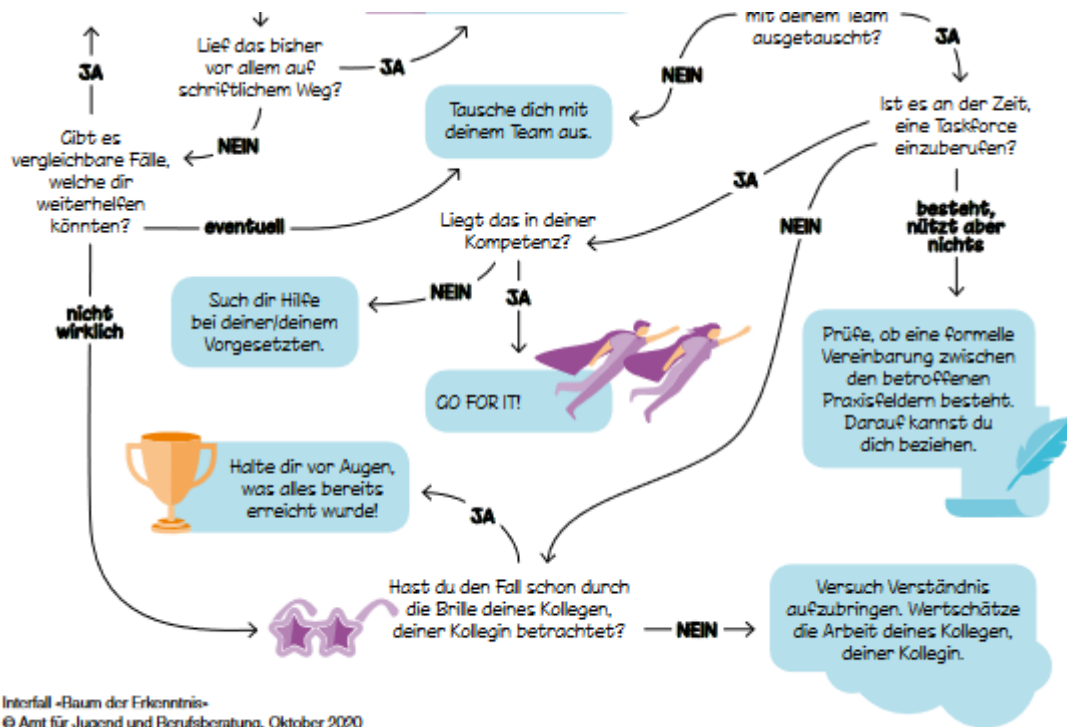
# Interfall – Kultur: Zusammenarbeitsprinzipien

- Wir sind offen und bereit für interdisziplinäre Zusammenarbeit
- Wir anerkennen die Kernkompetenzen der anderen Disziplinen.
- Wir pflegen eine wertschätzende Haltung.
- Wir fördern tragfähige Arbeitsbeziehungen mit gegenseitig geklärten Intentionen  
und Erwartungen.
- Wir vertrauen in die Fähigkeiten der anderen.
- Wir führen respektvolle Dialoge.





## Interfall – Kultur: „Der Baum der Erkenntnis« 2



# Interfall – Kultur: „Der Baum der Erkenntnis« 3



# Interfall *ist* ein funktionales Netzwerk zur Förderung gelingender Zusammenarbeit

Such-, Entscheidungs- und Handlungsfelder im Management



- Charta
- Zusammenarbeitsvereinbarungen
- Zusammenarbeitsprinzipien
- *Gemeinsames Methodenverständnis*