



Kanton Zürich
Baudirektion
Fachstelle Sicherheit

Veloexpress

FrameCnt: 358, DiffTime: 83ms
2024/08/28 08:50:11:499
[0] [color:md;default] [focal-len:24.00] [latitude:47.225427] [longitude:8.677659] [rel-alt:73.200] [abs-alt:543.348] [cr:5435]

Was ist Veloexpress?

Schnelle Massnahmen,
die die **Sicherheit** der Velofahrenden **erhöhen**.

Wie läuft Veloexpress ab?

Initiator: Unfallanalyse, Bürgeranfrage, Netzlücke, ...

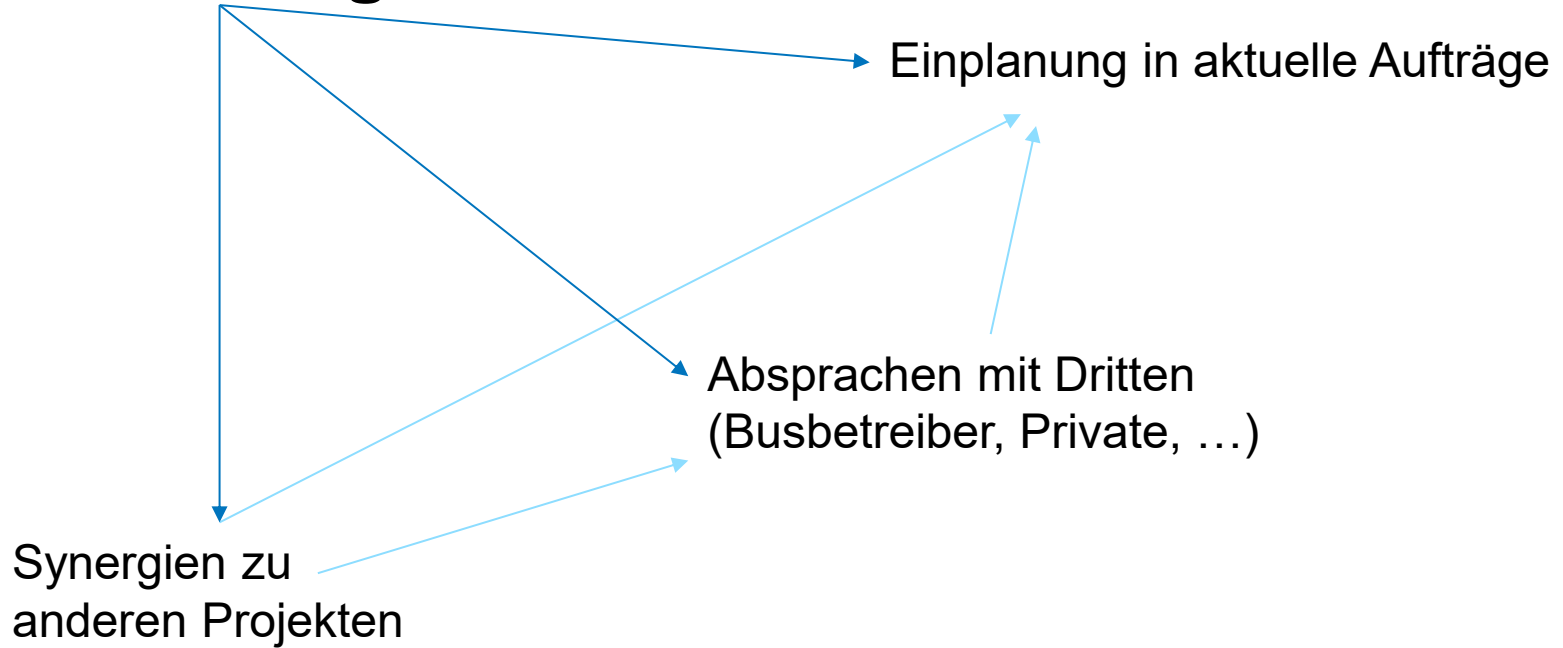
Analyse und erste Überlegungen für Massnahmen

Besichtigung vor Ort Gemeinde (SiBe), Kapo, TBA, ...



Umsetzung?

zeitlicher Aspekt



Beispiele

Opfikon, Thurgauerstrasse



Thalwil, Tischenloostrasse



Rüschlikon, Seestrasse



Adliswil, Wachtstrasse



Richterswil, Seestrasse



Hausen am Albis, Rifferswilerstrasse

 Veloexpress






Fällanden, Maurstrasse



Bülach,

Hochfelderstrasse



 Veloexpress

Niederhasli, Rümlangerstrasse

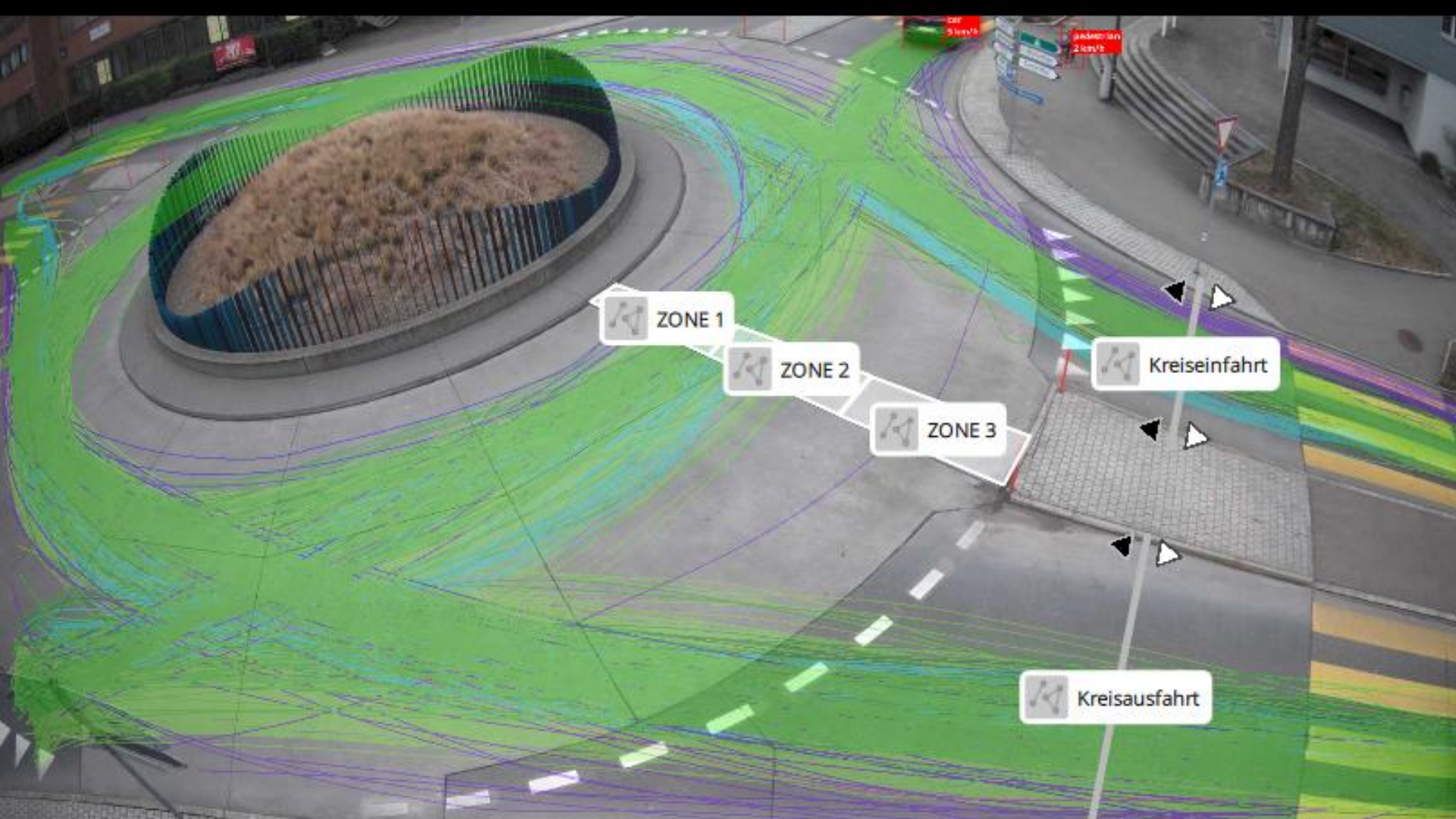


Illnau, Rikonerstrasse



Bubikon, Rütistrasse





ZONE 1

ZONE 2

ZONE 3

Kreiseinfahrt

Kreisausfahrt

Vorher

Messkampagne von 125 Tagen

54.4%
27 km/h

45.3%
24 km/h

0.3%

ZONE 1

ZONE 2

ZONE 3

Kreiseinfahrt

Kreisausfahrt

CAF
7 km/h

Nachher

Messkampagne von 50 Tagen

24.7%
26 km/h

74.1%
24 km/h

1.2%

ZONE 1

ZONE 2

ZONE 3

Kreiselfahrt

Kreisausfahrt

Fällanden, Dübendorfstrasse



Kilchberg, Seestrasse

Monitoring

Nebeneffekte – Verkehrszahlen

- Kilchberg sonn. Sonntag **1'972 Velos** (1/7 vom Verkehr)
- Wädenswil viele Kinder, sogar Schulklasse (24 Kinder)



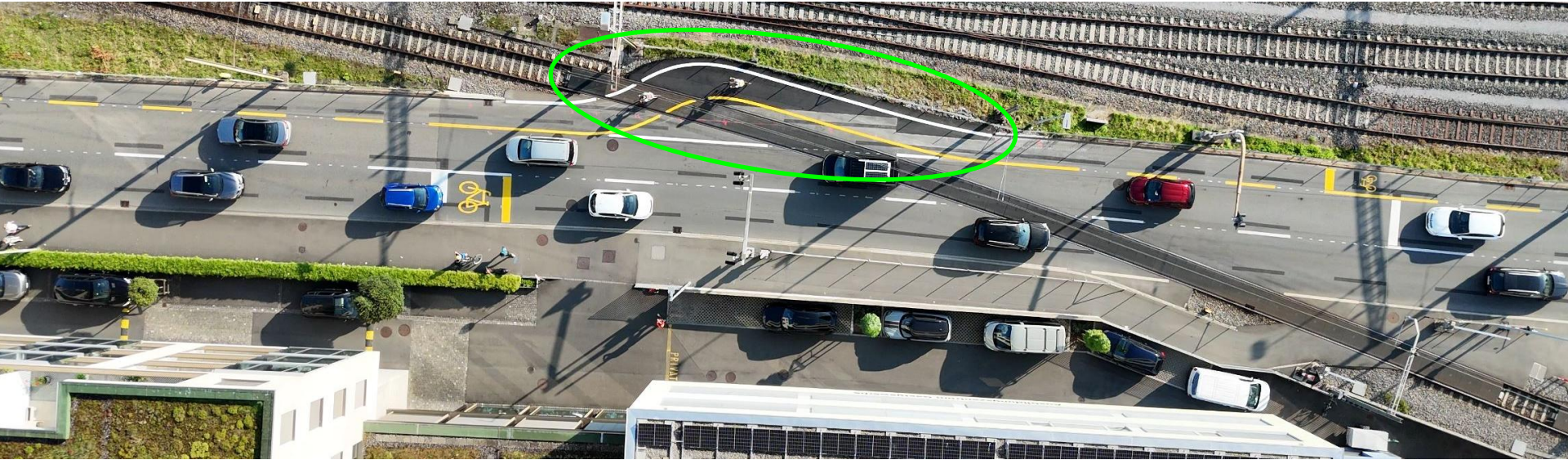
Thalwil, Sonnenbergstrasse



**Gemeindebauprojekt,
beratend unterstützt**

Wädenswil,

SOB-Bahnübergang



Was ist das Ziel?

- eine **sicherere** Infrastruktur
- **verständlichere** Velowege
- mehr Velofahrende
- **besseres** Verkehrsklima
- mehr Verständnis zwischen Verkehrsteilnehmenden



