



Kanton Zürich
Baudirektion

Hochbauamt Querschnitt 2025



Liebe Mitarbeitende Geschätzte Partnerinnen und Partner

Es wird viel darüber gesprochen und geschrieben, was eine gute Baute ausmacht. Widmen wir uns daher für einmal der Frage, was es dafür braucht. Die Ingredienzen dazu finden sich in den Begriffen Kompetenz, Zusammenarbeit und Ressourcen.

Es braucht Kompetenz und sorgfältige Arbeit, auf Planer- und Unternehmerseite. Es braucht aber auch die kompetente Bauherrschaft, die auf qualitätssichernde Verfahren setzt. Für öffentliche Bauherren braucht es zudem das Verständnis der Politik für bauliche Qualität im öffentlichen Raum.

Die zweite Ingredienz ist die produktive Zusammenarbeit zwischen Planenden, Bauunternehmen, Bauherren und Behörden. Das beste Fundament für den Projekterfolg sind gemeinsame Ziele. Eine durch harte Verträge hergestellte Interessensbalance kippt schnell in Rechtsstreitigkeiten. Die Zusammenarbeit muss kollaborativer werden. Ob Allianzmodelle der Weg dorthin sind oder einfach das simple Nachfragen zur Qualität der Zusammenarbeit in jeder Projektsitzung – daran müssen wir arbeiten. Die Komplexität unserer Projekte und der wachsende Fachkräftemangel zwingen uns, unnötige Reibungsflächen zu reduzieren.

Die dritte Ingredienz für gute Bauten sind die Ressourcen – die personellen wie die finanziellen. Gute Bauten sind nicht teurer als weniger gute Bauten. Aber der Prozess dorthin bedingt grössere Sorgfalt. Es sind die Mitarbeitenden auf Planer-, Unternehmer- und Bauherrenseite, die stolz sind auf das, was sie erreichen, und damit gute Resultate ermöglichen.

Die Leistungen aller Beteiligten müssen fair vergütet werden. Wir haben unser Vergütungsmodell für Planende anfangs 2025 angepasst. Dabei wurde das Honorar von der Bauteuerung entkoppelt und dafür an die allgemeine Teuerung sowie die Lohn- teuerung gekoppelt. Das Honorar soll nicht von äusseren Faktoren wie steigenden oder sinkenden Stahlpreisen abhängen. Diese Massnahme haben wir als Bauherrenvertretung des Kantons Zürich getroffen, der die sorgsame Verwendung von Steuergeldern sicherstellen muss. Gleichzeitig wollen wir faire und transparente Honorare für alle – für die Planenden und für die Bauherrschaft.

Das Hochbauamt legt grossen Wert auf gute Bauten. Ein guter Bau ist wirtschaftlich, funktional, überzeugt mit städtebaulichen Qualitäten, ist zukunftsfähig und damit nachhaltig. Dies erreichen wir mit qualitätssichernden Verfahren und Partnern, welche die gleichen Ziele verfolgen – mit fachlicher Kompetenz, produktiver Zusammenarbeit und genügend personellen und finanziellen Ressourcen.

Für alles, was wir gemeinsam erreicht haben, möchte ich mich herzlich bedanken. Ich wünsche Ihnen eine angenehme Lektüre des «Querschnitt 2025», unserem Kompendium guter Bauten.

Beat Pahud
Kantonsbaumeister

- 6**
A Architekturpreis Kanton Zürich
- 8**
Asylzentrum Adliswil
- 10**
Ausbildungszentrum Andelfingen
- 12**
B Baugewerbliche Berufsschule Zürich
- 18**
Berufsbildungsmeile Zürich
- 20**
Berufsfachschule Winterthur
- 22**
Berufsschule für Detailhandel und Pharmazie, Zürich
- 24**
Betriebsgebäude Seepolizei und Schifffahrtskontrolle
- 26**
Bezirksgericht Zürich
- 28**
D Depot Kunstsammlung Kanton Zürich
- 30**
E Engere Zentralverwaltung Zürich
- 32**
I Integrierte Psychiatrie Winterthur
- 34**
J Jugendanwaltschaft Winterthur
- 36**
K Kantonsschule Limmattal, Urdorf
- 40**
Kantonsschule Stadelhofen, Zürich

- 42**
Kantonsschule Uetikon am See
- 46**
Kantonsschule Wiedikon, Zürich
- 48**
Kantonsschule Zimmerberg, Au-Wädenswil
- 50**
Kantonsschule Zürich Nord
- 52**
Kantonsschulen Rämibühl Zürich
- 54**
Kirche Grossmünster, Zürich
- 56**
Klosterkirche, Kappel am Albis
- 58**
KreislaufLAB – Planen und bauen für Zürichs Zukunft
- 60**
L Lernende im Hochbauamt Kanton Zürich
- 62**
M Militärkaserne, Zürich
- 66**
Museo d’arte della Svizzera italiana (MASI Lugano)
- 68**
Museum Neuthal, Bäretswil
- 70**
O Opernhaus Zürich
- 72**
oxyd – Kunsträume, Winterthur
- 74**
Oz Oderbolz, Kunstanlieferung

- 76**
P Pfannenstielturm, Egg bei Zürich
- 78**
R Regierungsratsportraits Kanton Zürich
- 80**
S Schloss Kyburg
- 82**
Strickhof Lindau
- 84**
Studienauftrag Justizvollzugsanstalt Pöschwies, Regensdorf
- 86**
T Teamausflug, Baubereich A
- 88**
U Universität Zürich, Botanischer Garten
- 90**
Universität Zürich, Campus Irchel
- 98**
Universität Zürich, FORUM UZH
- 100**
Universität Zürich, Hirschengraben
- 104**
Universität Zürich, Künstlergasse 15
- 106**
Universität Zürich, Mensa
- 108**
Universität Zürich, Völkerkundemuseum
- 110**
Überarbeitung «Richtlinie Flächennachweis (SIA 416)»
- 112**
V Verwaltungsgebäude Zeughausstrasse 11/21, Zürich

- 114**
Verwaltungsgebäude Zollstrasse 36, Zürich
- 116**
Vorderstrahlegg, Fischenthal
- 118**
W Wettbewerb Berufsschule Bülach
- 120**
Wettbewerb Bezirksanlage Uster
- 122**
Z Zentrum für Gehör und Sprache Zürich
- 124**
Zürcher Hochschule der Künste (ZHdK), Park vor dem Museum für Gestaltung, Zürich
- 126**
Zürcher Hochschule der Künste (ZHdK), Toni-Areal, Zürich
- 128**
Zürcher Hochschule der Künste (ZHdK), Zürich, Erneuerung Bühnentechnik Theater der Künste
- 130**
Zürcher Hochschule für Angewandte Wissenschaften (ZHAW), Wädenswil, Shedhalle
- 132**
Zürcher Hochschule für Angewandte Wissenschaften (ZHAW), Wädenswil, Laborgebäude GU
- 136**
Zürcher Hochschule für Angewandte Wissenschaften (ZHAW), Winterthur, Campus T, 1. Etappe, Park Eulach
- 142**
Zurich Art Weekend 2025, Kunstspaziergang

Architekturpreis Kanton Zürich, Preisverleihung

Geschäftsleitung Rhea Lesniak-Winkler, Sonja Sonderer, Co-Geschäftsführerinnen

Foto Fabian Guggenbühl

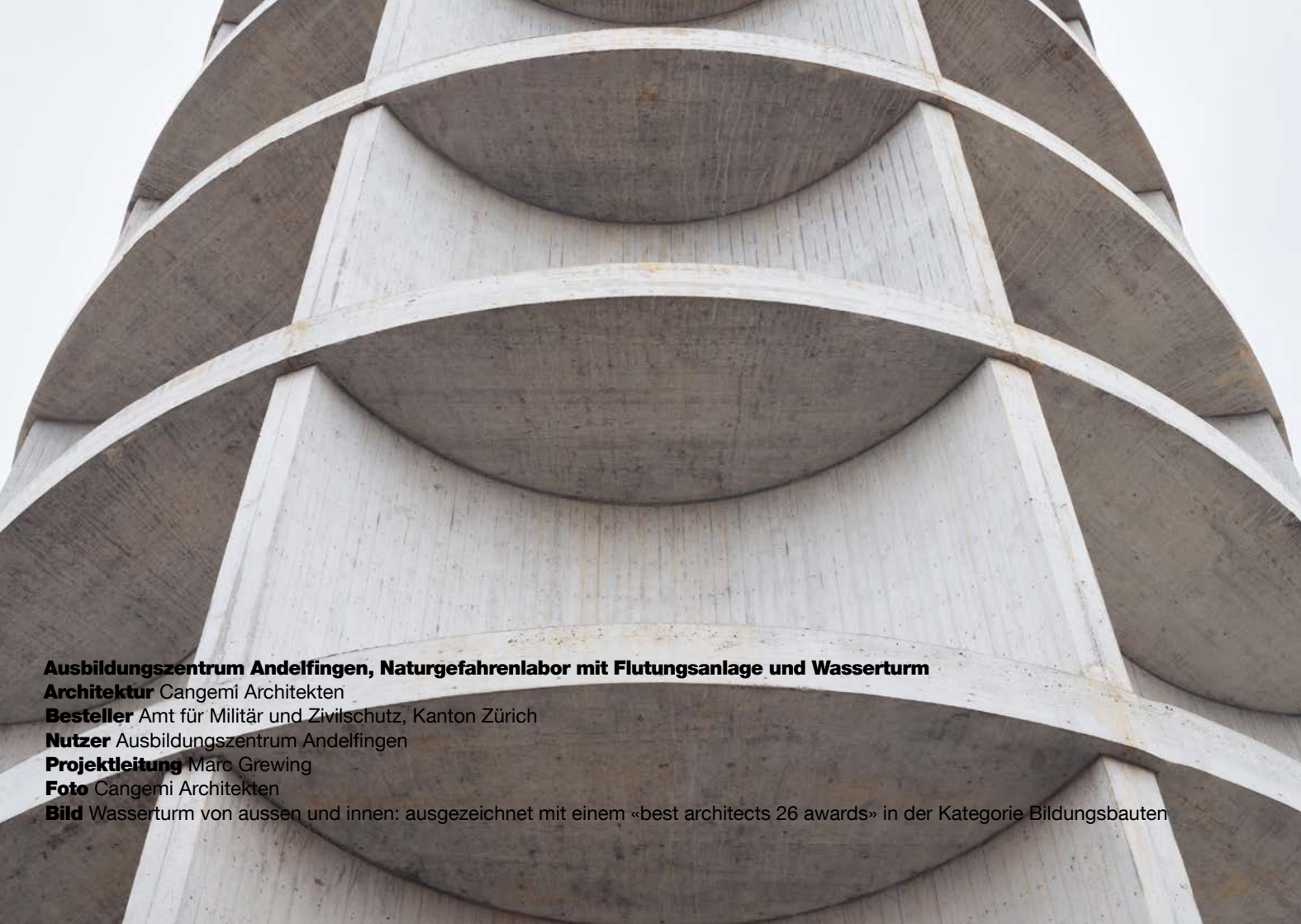
Bild Der Architekt Pascal Flammer erhält den «Grünen Leu» und eine «Anerkennung» für das Hobelwerk, Haus D in Winterthur



Asylzentrum Adliswil, Plakettenmontage
Architektur Azzola, Durisch Architekten GmbH
Besteller und Nutzer Kantonales Sozialamt Zürich
Foto Fabian Guggenbühl

Bild Das Asylzentrum Adliswil wurde als erstes kantonales Gebäude mit SNBS Platin ausgezeichnet





Ausbildungszentrum Andelfingen, Naturgefahrenlabor mit Flutungsanlage und Wasserturm

Architektur Cangemi Architekten

Besteller Amt für Militär und Zivilschutz, Kanton Zürich

Nutzer Ausbildungszentrum Andelfingen

Projektleitung Marc Grewing

Foto Cangemi Architekten

Bild Wasserturm von aussen und innen: ausgezeichnet mit einem «best architects 26 awards» in der Kategorie Bildungsbauten



Baugewerbliche Berufsschule Zürich, Ersatzneubau Limmatstrasse

Architektur Gunz & Künzle Architekt*innen ETH SIA

Bestellerin Bildungsdirektion

Nutzerin Baugewerbliche Berufsschule Zürich

Projektleitung Michael Müllener, Thomas Gnauck

Foto Federico Farinatti

Bild Loggia mit Blick zum Hof



«Wie kann ich in diesen Raum eingreifen, und wie verändert sich dadurch mein Sein in diesem Raum? Das ist das Spannende an diesem textilen Material.»

Marie Schumann, Künstlerin

Baugewerbliche Berufsschule Zürich, Ersatzneubau, Kunst und Bau

Werk Marie Schumann (*1991), Soft Screens, 2024–2025, Inv. Nr. 20689, Kunstsammlung Kanton Zürich

Besteller Hochbauamt Kanton Zürich

Nutzerin Baugewerbliche Berufsschule Zürich

Projektleitung Kunst und Bau Caroline Morand

Foto Till Forrer

Bild An der Decke angebracht, fliessen die weichen, textilen «Screens» auf einer Metallstruktur durch das Schulgebäude hindurch



Baugewerbliche Berufsschule Zürich, Ersatzneubau, Kunst und Bau

Werk Laurent Güdel (*1984), Michal Florence Schorro (*1987), Giona Bierens de Haan (*1987), Raphael Raccuia (*1978),
Community Echo, 2023–2025, Inv. Nr. 20723, Kunstsammlung Kanton Zürich

Besteller Hochbauamt Kanton Zürich

Nutzerin Baugewerbliche Berufsschule Zürich

Projektleitung Kunst und Bau Caroline Morand

Foto Michal Florence Schorro

Bild Die kreisförmige Bodenrinne mit vier Boxen für die Lautsprecher, wird vormontiert, sodass sie vor Ort zu einem Ganzen
zusammengelötet werden kann



Berufsbildungsmeile Zürich, Vorstudie Entwicklungsgebiet 1

Architektur pool Architekten mit Studio Vulkan Landschaftsarchitektur

Bestellerin Bildungsdirektion

Nutzer Schule für Gestaltung Zürich, Berufsmaturitätsschule Zürich, Nutzerinnen und Nutzer der künftigen Sportinfrastruktur

Projektleitung Magnus Zwyssig

Skizze pool Architekten

Bild Variante Baukollegium, Skizze Blick Kornhausbrücke Richtung Entwicklungsgebiet 1



Berufsfachschule Winterthur, Neubau

Architektur Generalplanerteam MAK architecture mit Takt Baumanagement AG

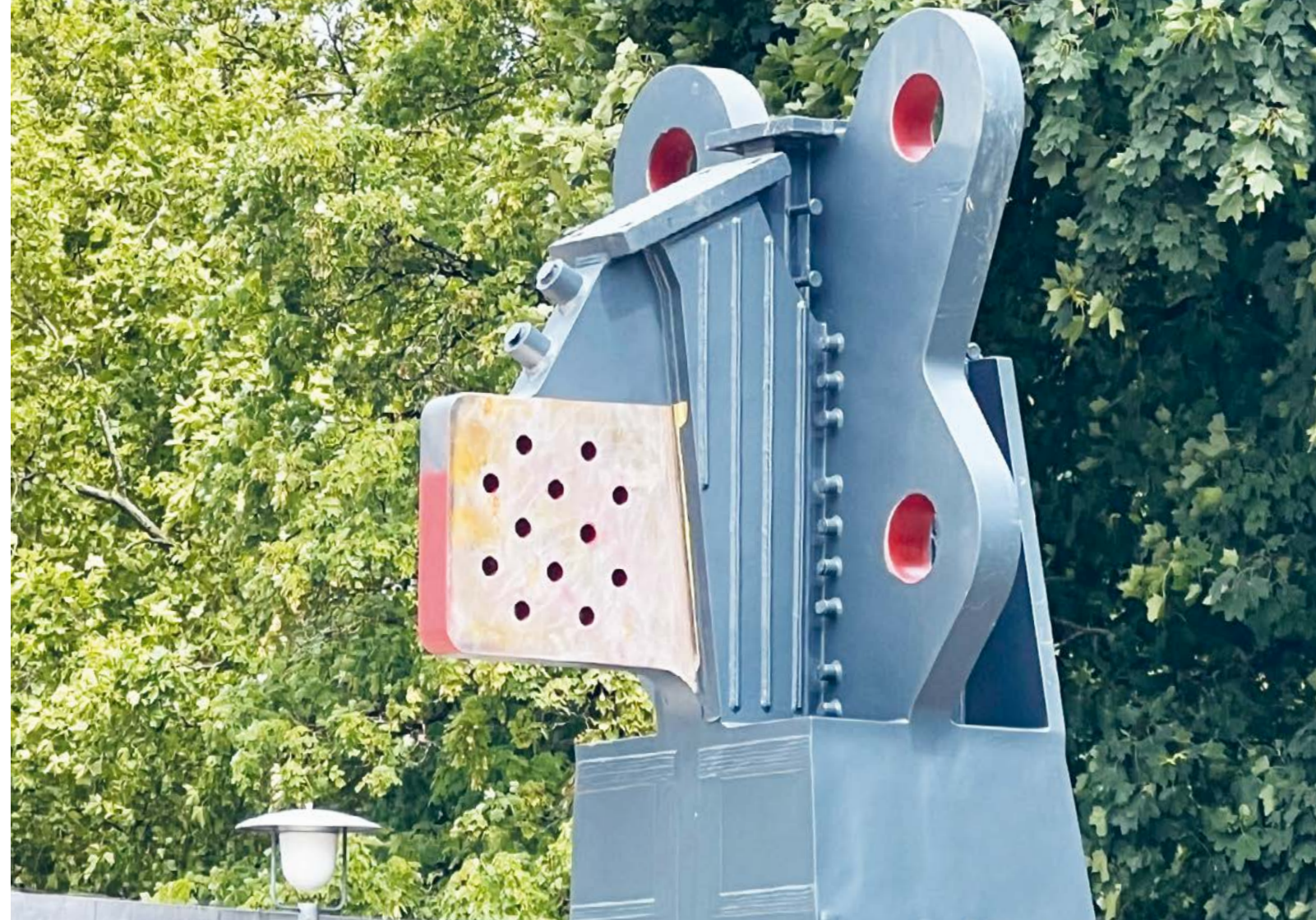
Bestellerin Bildungsdirektion

Nutzerin Berufsfachschule Winterthur

Projektleitung Anja Green, Rocco Palombella

Foto Anja Green

Bild Stahlknoten als Basis für Holztragwerk



Berufsschule für Detailhandel und Pharmazie, Zürich, Gesamtinstandsetzung

Architektur Generalplaner Ernst Niklaus Fausch Partner AG

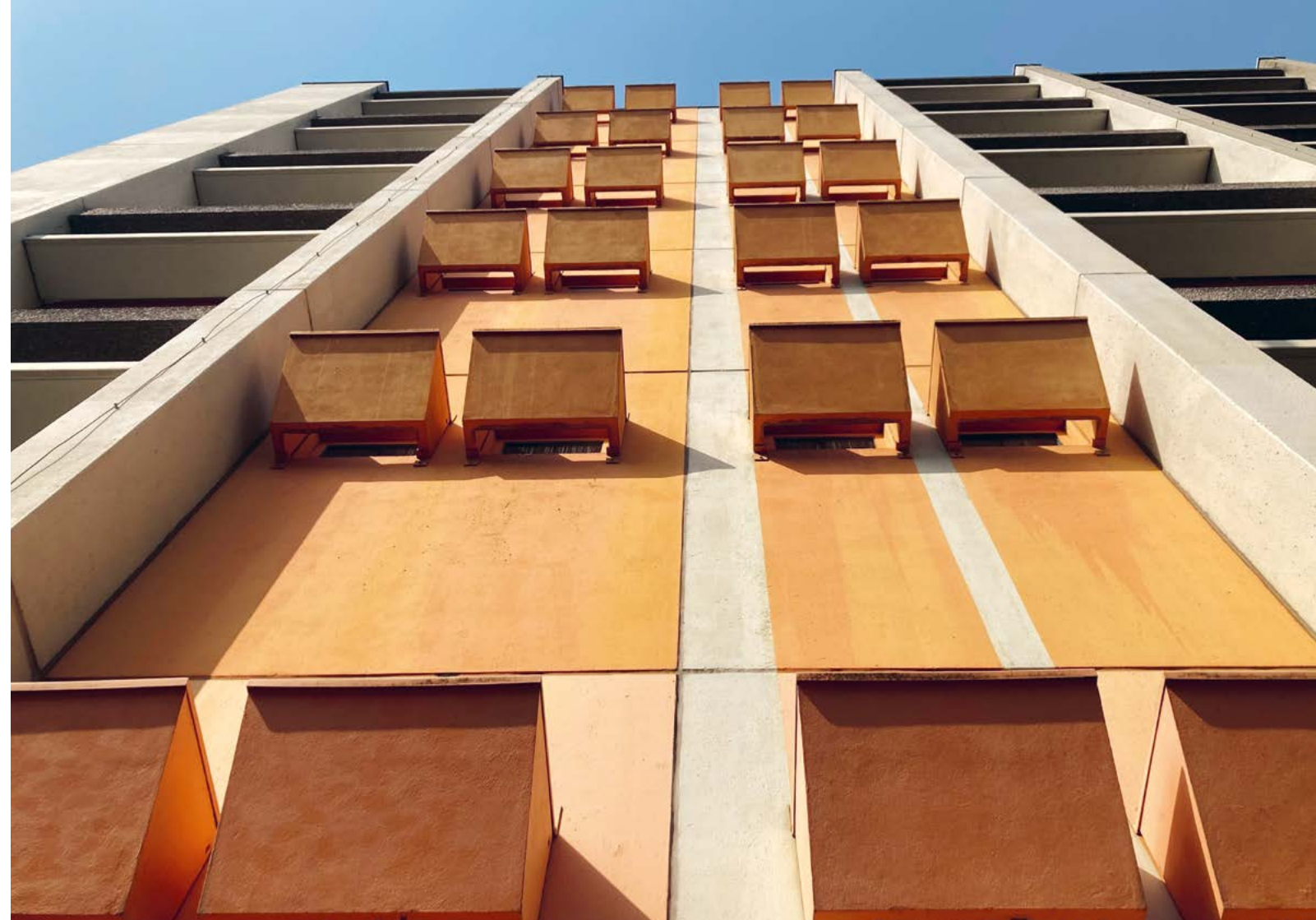
Bestellerin Bildungsdirektion

Nutzerin Berufsschule für Detailhandel und Pharmazie

Projektleitung Ruth Val Garijo, Walter Kirchhofer

Foto Ruth Val Garijo

Bild Hauptfassade Bestand mit Sichtschutzelementen



Betriebsgebäude Seepolizei und Schifffahrtskontrolle, Oberrieden, Instandsetzung und Erweiterung

Architektur Bischof Föhn Architektur

Bestellerin Sicherheitsdirektion

Nutzerin Seepolizei der Kantonspolizei und Schifffahrtskontrolle des Strassenverkehrsamts

Projektleitung Oliver Davey, Alen Korda

Foto Oliver Davey

Bild Schnittmodell 1:48 in der Werkstatt von Gruber Forster Modellbau, Zürich



Bezirksgericht Zürich, Wengistrasse 30, Gesamtinstandsetzung
Architektur ARGE Fiechter & Salzmann Architekten GmbH und Fanzun AG
Besteller Obergericht
Nutzer Bezirksgericht Zürich
Projektleitung Corinne Däscher, Dragana Ivelj
Foto Cyril Cerny, Schnetzer Puskas Ingenieure AG
Bild Gerichtshalle mit Verbindungstreppe der halböffentlichen Geschosse



Depot Kunstsammlung Kanton Zürich, Unterrichtskooperation mit dem Minor-Studiengang «Exhibiting and Making Public» der Zürcher Hochschule der Künste (ZHdK)

Foto Kaja Affolter

Bild Workshop zum Thema Art Handling mit Studierenden der Zürcher Hochschule der Künste (ZHdK)



Engere Zentralverwaltung, Zürich, Ersatz von fünf Vereinzelungsanlagen

Architektur Büro Bräuninger AG

Besteller Immobilienamt Kanton Zürich

Nutzerin Kantonale Verwaltung

Projektleitung Alen Korda

Foto Büro Bräuninger AG, Beda Greenwood

Bild Neue Vereinzelungsanlage im denkmalgeschützten Eingangsbereich



«Die moderne Infrastruktur und die lichtdurchfluteten Besprechungszimmer schaffen eine Atmosphäre der Offenheit und Ruhe.»

Kayleigh Keller, fallführende Psychologin

Integrierte Psychiatrie Winterthur, «Haus Orange», Ersatz- und Ergänzungsbau

Architektur Bollhalder Walser Architektur AG

Bestellerin und Nutzerin Integrierte Psychiatrie Winterthur – Zürcher Unterland

Projektleitung Axel Pfrang, Gianni Parla

Foto Roger Frei

Bild Stationskorridor



Jugendanwaltschaft Winterthur, kuratierte Ausstellung

Werke Filib Schürmann (*1976), unsorgfältig aufgeräumtes schlachtfeld meiner gedanken (6), 2016, Inv. Nr. 18873 (Wand links); Dieter Hall (*1955), Empty swimming pool, 2010, Inv. Nr. 19137 (Wand frontal); Patrick Graf (*1981), Haus Aperol, 2014, Inv. Nr. 18000 (Wand rechts), Kunstsammlung Kanton Zürich

Bestellerin und Nutzerin Jugendanwaltschaft Winterthur

Foto Conradin Frei, Zürich

Bild Einblick in die vielfältige kuratierte Ausstellung in den Korridoren der Jugendanwaltschaft Winterthur



«Die neue Aula ist ein Meilenstein für die Schul-Kultur – und für Kultur an unserer Schule.»

Andreas Messmer, Rektor der Kantonsschule Limmattal

Kantonsschule Limmattal, Urdorf, Erweiterungsneubauten

Architektur PENZISBETTINI. Architekten ETH/SIA GmbH

Bestellerin Bildungsdirektion

Nutzerin Kantonsschule Limmattal

Projektleitung Yvonne Grunwald, Dragana Ivelj

Foto beat bühler fotografie gmbh

Bild Doppelt preisgekrönt: «Prix Beton 2025, Kategorie Hochbau» und «Architekturpreis Kanton Zürich 2025, Anerkennung».

Im Bild der Aula-Sporthallentrakt



Kantonsschule Limmattal, Urdorf, Erweiterungsneubauten, Kunst und Bau

Werk Heiko Blankenstein (*1970), Schmetterlingseffekt, 2024, Inv. Nrn. 20534_002, 20534_004, Kunstsammlung Kanton Zürich

Besteller Hochbauamt Kanton Zürich

Nutzerin Kantonsschule Limmattal

Projektleitung Kunst und Bau Caroline Morand

Foto Peter Baracchi

Bild Die Leuchtkästen nehmen Bezug auf Unterrichtsfächer der Kantonsschule Limmattal: links im Bild an der Fassade auf die Physik und rechts im Bild, vor der Aula, auf die Musik



Kantonsschule Stadelhofen, Filiale Dübendorf, Provisorium Empa

Architektur Bauart Architekten und Planer AG (Architektur Schultrakte), pool Architekten (Architektur Sporthalle) und Blumer-Lehmann AG (Totalunternehmer)

Bestellerin Bildungsdirektion

Nutzerin Kantonsschule Stadelhofen, Filiale Dübendorf

Projektleitung Adrian Navarro, Dragana Ivelj

Foto Bauart Architekten und Planer AG

Bild Fassadenelemente gestapelt und für die Montage vorbereitet im Werk der Blumer-Lehmann AG in Gossau



Kantonsschule Uetikon am See, Neu- und Umbau

Architektur VPA Architektur AG

Bestellerin Bildungsdirektion

Nutzerin Kantonsschule Uetikon am See

Projektleitung Sybille Besson, Michael Plüss, Silke Schmidt

Foto Sybille Besson

Bild Fassadenmuster und Bestandesfassade, Kammerofengebäude in Uetikon am See



Kantonsschule Uetikon am See, Neubau Seeuferpark und Altlastensanierung Areal Chemie Uetikon

Architektur ARGE Krebs & Herde Landschaftsarchitekten mit PARK Architekten und Takt Baumanagement

Bestellerin Bildungsdirektion

Nutzerinnen Kantonsschule und Gemeinde Uetikon am See

Projektleitung Sybille Besson, Michael Plüss, Silke Schmidt

Foto Sybille Besson

Bild Projektteamsitzung bei Krebs & Herde Landschaftsarchitekten mit Modell des Seeuferparks, Abstimmung mit der Denkmalpflege



Kantonsschule Wiedikon, Filiale Hohlstrasse, Zürich, Provisorium, Kunst und Bau

Werk Jan Vorisek (*1987), Freiläufer, 2024, Inv. Nr. 20626, Kunstsammlung Kanton Zürich

Besteller Hochbauamt Kanton Zürich

Nutzerin Kantonsschule Wiedikon, Filiale Hohlstrasse

Projektleitung Kunst und Bau Mara-Luisa Müller

Foto Cédric Mussano

Bild Das orangefarbene Windrad ragt mit seinen 18 Metern Höhe über die umliegenden Dächer an der Zürcher Hardbrücke hinaus



Kantonsschule Zimmerberg, Au-Wädenswil, Neubau

Architektur ARGE Gunz & Künzle Architekt*innen ETH SIA und Ghisleni Partner AG

Bestellerin Bildungsdirektion

Nutzerin Kantonsschule Zimmerberg

Projektleitung Merry Classen, Yvonne Grunwald, Dragana Ivelj

Visualisierung Gunz & Künzle Architekt*innen ETH SIA

Bild Blick von der Seestrasse auf das neue Schulhaus



Kantonsschule Zürich Nord, Zürich, Gesamtinstandsetzung

Architektur Bob Gysin Partner

Bestellerin Bildungsdirektion

Nutzerin Kantonsschule Zürich Nord

Projektleitung Adrian Navarro, Gabriela Weber, Tobias Volks

Foto Silvano Pedrett

Bild Gang im Rohbauzustand nach den Abbrucharbeiten und Blick in die zukünftige Lernlandschaft der Kantonsschule Zürich Nord



Kantonsschulen Rämibühl Zürich, Gesamtinstandsetzung

Architektur BS+EMI Architektenpartner AG

Bestellerin Bildungsdirektion

Nutzerin Kantonsschulen Rämibühl Zürich: Mathematisch-Naturwissenschaftliches Gymnasium und Realgymnasium

Projektleitung Britta Callsen, Silke Schmidt

Visualisierung BS+EMI Architektenpartner AG

Bild Naturwissenschaftstrakt nach Umbau



Kirche Grossmünster, Zürich, Instandsetzung und Optimierung

Architektur Beer Merz Architektur SIA BSA

Besteller Immobilienamt Kanton Zürich

Nutzerin Reformierte Kirche Zürich, Kirchenkreis 1

Projektleitung Lorenz Leuenberger, Mirko Richter

Foto Amt für Raumentwicklung, Archäologie und Denkmalpflege

Bild Konsolköpfe an der Südfassade des Grossmünsters mit ungewöhnlichen Rekonstruktionen aus den 1930er-Jahren:
Kantonsbaumeister Hermann Fietz (rechts) und Hans Wiesmann (links)



Klosterkirche, Kappel am Albis, Bestandesaufnahmen Tragsicherheit

Architektur Brandenburg & Müller Architekten ETH SIA

Besteller Immobilienamt Kanton Zürich

Nutzerin Reformierte Kirche Kappel am Albis

Projektleitung Enrico Ilario

Foto Florian Schlegel

Bild Dachstuhl und Kirchenturmkonstruktion oberhalb der Vierung



KreislaufLAB – Planen und bauen für Zürichs Zukunft, Visual der Veranstaltungsreihe

Projektleitung Kathrin Sindelar, Roger Lienert

Grafik Zense

Bild Das KreislaufLAB ist ein Austauschformat für Mitarbeitende des Hochbauamts und des Immobilienamts, um Zirkularität und Nachhaltigkeit im Bauwesen voranzutreiben



Lernende im Hochbauamt Kanton Zürich

Foto Sascha Schurtenberger

Bild Der Mediamatik-Lernende fotografiert den KV-Lernenden bei seinem Arbeitsbeginn



«Aus einer Militärkaserne wird ein Bildungszentrum. Das ist Bauen im Bestand – wir bewahren wertvolle Bausubstanz, entwickeln sie nachhaltig weiter und nutzen sie neu.»

Martin Neukom, Baudirektor Kanton Zürich

Militärkaserne, Zürich, Gesamtinstandsetzung und Umbau

Architektur ARGE spillmann echsle Architekten AG und Takt Baumanagement AG

Bestellerin Bildungsdirektion

Nutzer Bildungszentrum für Erwachsene

Projektleitung Magnus Zwyssig, Rocco Palombella, Marco Guida, Loris Galan

Foto Fabian Guggenbühl

Bild Gelungener Baustart mit Regierungspräsident Martin Neukom



Militärkaserne, Zürich, Gesamtinstandsetzung und Umbau

Architektur ARGE spillmann echsle Architekten AG und Takt Baumanagement AG

Bestellerin Bildungsdirektion

Nutzer Bildungszentrum für Erwachsene

Projektleitung Magnus Zwyssig, Rocco Palombella, Marco Guida, Loris Galan

Foto Fabian Guggenbühl

Bild Ehemalige Soldatenkantine und künftiges Restaurant



Museo d'arte della Svizzera italiana (MASI Lugano), Ausstellungsansicht «Ferdinand Hodler – Filippo Franzoni», 2025

Werk Ferdinand Hodler (1853–1918), Selbstbildnis, 1892, Inv. Nr. 1060, Kunstsammlung Kanton Zürich

Besteller MASI Lugano

Foto MASI Lugano, Gabriele Spalluto

Bild Das Selbstbildnis ist eine Leihgabe aus der Kunstsammlung Kanton Zürich für das MASI Lugano (zweites Bild von links)



Museum Neuthal, Bäretswil, Anpassungen Fabrikgebäude

Architekt Ernst Niklaus Fausch Partner AG

Besteller Natur- und Heimatschutzfonds

Nutzer Verein NIK, Neuthal Textil- und Industriekultur

Projektleitung Corina Haertsch, Julia Siano

Foto Maurice K. Grünig

Bild Installation einer historischen Spinnereimaschine in die instandgesetzten Räumlichkeiten des Museums Neuthal



«Das Gebäude balanciert zwischen temporärer Präsenz und städtebaulicher Sensibilität: Es reagiert präzise auf sein Umfeld, bleibt als Pavillon zu erkennen und ist wiederverwendbar.»

Daniel Niggli, Partner EM2N Architekten AG

Opernhaus Zürich, temporärer Überbrückungsbau

Architektur EM2N Architekten AG und Schäfer Holzbautechnik AG

Besteller und Nutzer Opernhaus Zürich AG

Projektleitung Silvan Furger, Walter Kirchhofer

Foto Lara Kaiser, Opernhaus Zürich

Bild 330 Quadratmeter komplett wiederverwendbare Nutzfläche: Platz für Büros, Garderoben und den Perückenraum



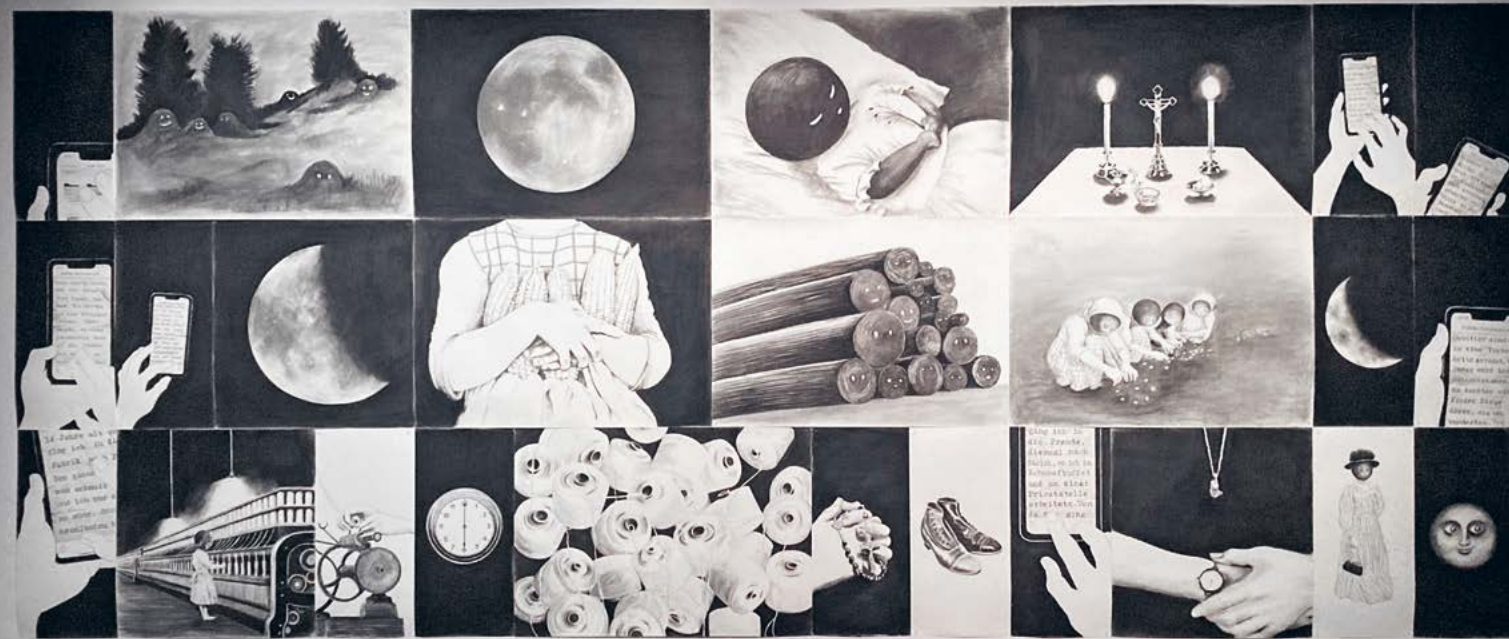
oxyd – Kunsträume, Winterthur, Ausstellungsansicht «Strings of Affection», 2025

Werk Anna Hilti (*1980), Dämmerungen (26-teilig), 2024, Inv. Nr. 20570, Kunstsammlung Kanton Zürich

Besteller oxyd – Kunsträume

Foto Caroline Morand

Bild Eine Leihgabe aus der Kunstsammlung Kanton Zürich für die oxyd – Kunsträume: In Kohle auf Papier illustriert die Künstlerin Stationen und Stimmungen aus dem Leben ihrer Vorfahrinnen und Vorfahren



Oz Oderbolz, Kunstanlieferung, Kunstsammlung Kanton Zürich

Werk Oz Oderbolz (*1988), Velvet Passion (aus der Serie: «Alpsegen»), 2022, Inv. Nr. 20697, Kunstsammlung Kanton Zürich

Foto Kaja Affolter

Bild Oz Oderbolz bringt das vom Kanton Zürich angekaufte Werk «Velvet Passion» ins Depot der Kunstsammlung



Pfannenstielturn, Egg bei Zürich, Sicherheitsmassnahmen und statische Ertüchtigung

Architektur Elmiger Architekten GmbH

Besteller Immobilienamt Kanton Zürich

Nutzerin Öffentlichkeit

Projektleitung Enrico Ilario

Foto Enrico Ilario

Bild Sicherer Ausblick



Regierungsratsportraits Kanton Zürich, Enthüllung Portrait Natalie Rickli

Werk Corinne Güdemann (*1960), Regierungspräsidentin Natalie Rickli 2025, Inv. Nr. 20651, Kunstsammlung Kanton Zürich

Bestellerin Fachstelle Kultur Kanton Zürich

Nutzerin Engere Zentralverwaltung Zürich (Ahnengalerie)

Foto Fabienne Dubs

Bild Regierungsrätin Natalie Rickli bei der Enthüllung ihres Portraits auf der Dachterrasse der Gesundheitsdirektion



Schloss Kyburg, Teilinstandsetzungen Dach, Fenster, Fassaden

Architektur Tropeano Architekten AG

Besteller Immobilienamt Kanton Zürich

Nutzer Verein Schloss Kyburg

Projektleitung Enrico Ilario

Foto Enrico Ilario

Bild Restauratorische Malerarbeiten «untere Ritterlaube»



Strickhof Lindau, Erweiterung Photovoltaik-Anlage

Architektur energiebüro ag

Besteller Amt für Landschaft und Natur Kanton Zürich

Nutzer Strickhof Lindau

Projektleitung Alen Korda

Foto energiebüro ag

Bild Photovoltaik-Anlage auf dem Dach des Veranstaltungsgebäudes Forum Strickhof



Studienauftrag Justizvollzugsanstalt Pöschwies, Regensdorf, Erweiterung und Instandsetzung JVA+

Architektur ARGE Penzel Valier AG und Drees & Sommer Schweiz AG

Bestellerin Direktion der Justiz und des Innern

Nutzerin Justizvollzugsanstalt Pöschwies

Projektleitung Daniel Honold-Fontana, Ewa Keck, Stefano Rotella, Luisa Wittgen

Visualisierung ARGE Penzel Valier AG und Drees & Sommer Schweiz AG

Bild Vollzugsgebäude mit Verbindungswegen



Teamausflug, Baubereich A

Foto Noémi Orth

Bild Besichtigung Entlastungsstollen Sihl-Zürichsee



Universität Zürich, Botanischer Garten, Machbarkeitsstudie Gesamtinstandsetzung

Architektur pool Architekten

Bestellerin Universität Zürich

Nutzer Universität Zürich, Institut für Pflanzen- und Mikrobiologie und Institut für Systematische und Evolutionäre Botanik

Projektleitung Thomas Hüttli, Florian Holbe, Thomas Neumann

Visualisierung pool Architekten

Bild Zukünftige Laborflächen



Universität Zürich, Campus Irchel, Landschaftsgestaltung Irchel Mitte/Nord

Architektur Balliana Schubert Landschaftsarchitekten AG

Bestellerin und Nutzerin Universität Zürich

Projektleitung Sandra Frei, Werner Arnold, Patrick Weber

Visualisierung Balliana Schubert Landschaftsarchitekten AG

Bild Ansicht Brücken und Offenlegung Spitalerbach mit Retentionsbereich



Universität Zürich, Campus Irchel, Pferdeklinik, Stabilisierende Massnahmen

Architektur Seifert Architekten AG

Bestellerin Universität Zürich

Nutzerin Pferdeklinik

Projektleitung Alexandra Pieler, Gianni Parla

Foto Universität Zürich

Bild Untersuchungsstand Pferdemedizin



Universität Zürich, Campus Irchel, Rochadebau PORTAL UZH

Architektur EM2N Architekten AG und Jaeger Coneco AG, Generalplaner

Bestellerin und Nutzerin Universität Zürich

Projektleitung Andreas Kopp, Samuel Eberli, Mirjam Fischinger, Dalibor Malina, Lisa Pantenburg, Susanne Schellenberg, Patrick Weber

Visualisierung EM2N Architekten AG, Zürich

Bild Innenansicht Atrium auf Ebene der Hörsäle



«Das Hochbauamt setzt die Ersatzmassnahmen sehr gewissenhaft um und ermöglicht gefährdeten Arten neuen Lebensraum. Das ist wirklich nachahmenswert.»

Peter Müller, Zoologe

Universität Zürich, Campus Irchel, Weiheranlage, Ersatzmassnahme und ökologische Aufwertung

Architektur Quadra GmbH

Bestellerin und Nutzerin Universität Zürich

Projektleitung Thomas Hüttl

Illustration Oculus Illustration

Bild Vision des zukünftigen Lebens- und Erlebnisraums des neuen Weihers



Universität Zürich, FORUM UZH, Neubau

Architektur Herzog & de Meuron Forum AG

Bestellerin und Nutzerin Universität Zürich

Projektleitung Anna Erismann, Thomas Müller, Heiko Stark, Axel Pfrang, Karin Pfeifer-Anstätt, Emanuel Riederer

Foto Sascha Schurtenberger

Bild Fassaden-Mock-up des künftigen Bildungsgebäudes



Universität Zürich, Hirschengraben 56, Gesamtinstandsetzung

Architektur fontolliet stöckli zweifel architektur gmbh

Bestellerin Universität Zürich

Nutzer offen

Projektleitung Stefan Hunziker, Thomas Neumann

Foto Denkmalwerkstatt – Büro für Denkmalpflege und Baugeschichte GmbH, Zürich

Bild Zustandsanalyse



Universität Zürich, Hirschengraben 60, kuratierte Ausstellung

Werk Clare Goodwin (*1973), Untitled 1, 2012, Inv. Nr. 16790, Kunstsammlung Kanton Zürich

Bestellerin Universität Zürich

Nutzerin Universität Zürich, Abteilungen Recht und Datenschutz und Professuren

Foto Conradin Frei, Zürich

Bild Malerei von Clare Goodwin in einem Besprechungszimmer im Dachgeschoss



Universität Zürich, Kunstlergasse 15, Zürich, kuratierte Ausstellung

Werk Martin Senn (*1960), Garten in Weiningen Richtung Zürich, 2023/2024, Inv. Nr. 20627; Hühner aus Langenbruck, 2020, Inv. Nr. 20628, Kunstsammlung Kanton Zürich

Bestellerin Universität Zürich

Nutzerin Universität Zürich, Universitätsleitung

Foto Conradin Frei, Zürich

Bild Zwei Werke von Martin Senn in einem Besprechungszimmer



Universität Zürich, Mensa, Instandsetzung Aussenflächen und Ersatz Wasserbecken
Architektur Architekturbüro Rolf Wolfensberger + Partner und Gigon Guyer Partner Architekten
Bestellerin und Nutzerin Universität Zürich
Projektleitung Elisabeth Hoppe, Gianni Parla
Visualisierung Zuend Image Production
Bild Visualisierung Endzustand Bereich Wasserbecken



Universität Zürich, Völkerkundemuseum, Museumsdepot, Instandsetzung und Betriebsoptimierung

Architektur ARGE GFA Gruppe für Architektur und BGS & Partner Architekten AG

Bestellerin Universität Zürich

Nutzer Völkerkundemuseum Zürich

Projektleitung Florian Holbe, François Arzner

Foto Florian Holbe

Bild Reprofilierung Betondecke im Bestand



Überarbeitung «Richtlinie Flächennachweis (SIA 416)» durch Mitarbeitende des Hochbauamts und des Immobilienamts
Projektleitung Stephan Huber, Daniel Girsberger
Foto Andrea Weber
Bild Präsentation an einer Koordinationssitzung von Hochbauamt und Immobilienamt



Verwaltungsgebäude Zeughausstrasse 11/21, Zürich, Gesamtinstandsetzung

Architektur Metron AG

Besteller Immobilienamt Kanton Zürich

Nutzerin Kantonale Verwaltung

Projektleitung Erik de Ruiter, Mirko Richter

Foto Erik de Ruiter

Bild Kastenfenster mit Blick auf das Kasernenareal



Verwaltungsgebäude Zollstrasse 36, Zürich, Gesamtinstandsetzung, Kunst und Bau

Werk Hemauer/Keller, Pini di Roma, 2025, Inv. Nr. 20714, Kunstsammlung Kanton Zürich

Architektur ARGE MeierHug Takt

Besteller Hochbauamt Kanton Zürich

Nutzerin Kantonale Verwaltung

Projektleitung Erik de Ruiter, Mara-Luisa Müller

Foto Erik de Ruiter

Bild Ein Kran hebt eine Mittelmeerpinie für das Kunst-und-Bau-Projekt «Pini di Roma» von Christina Hemauer und Roman Keller auf das Dach des Gebäudes



Vorderstrahlegg, Fischenthal, Fassadensanierung Forstbauten

Architektur Thomas Sönnichsen Hochbauplanung

Besteller Immobilienamt Kanton Zürich

Nutzer Forstbauten Abteilung Wald

Projektleitung Hans Kolbeck

Foto Hans Kolbeck

Bild Aussenaufnahme der alten und neuen Fassaden



Wettbewerb Berufsschule Bülach, Erweiterung

Architektur nuar GmbH

Bestellerin Bildungsdirektion

Nutzerin Berufsschule Bülach

Projektleitung Michael Müllener, Walter Kirchhofer, Barbara Evangelisti

Visualisierung nuar GmbH

Bild Siegerprojekt im offenen einstufigen Wettbewerb



Wettbewerb Bezirksanlage Uster, Instandsetzung und Erweiterung

Architektur MAK architecture AG und Takt Baumanagement AG

Bestellerinnen Rechtspflege, Direktion der Justiz und des Innern, Sicherheitsdirektion, Bildungsdirektion

Projektleitung Corinne Däscher, Lea Berger

Visualisierung Filippo Bolognese Images

Bild Das Projekt «SYNTAGMA» setzt sich im selektiven Wettbewerb gegen 13 weitere Projekteingaben durch



Zentrum für Gehör und Sprache Zürich, Villa Bühlhalde, Winterthur, Instandsetzung

Architektur ARGE Tropeano Architekten AG / Meier + Steinauer Partner AG

Bestellerin Bildungsdirektion

Nutzer Zentrum für Gehör und Sprache

Projektleitung Richard Durrer, Tobias Volks

Foto Richard Durrer

Bild Stimmungsvoller Farbklang für die Villa Bühlhalde



Zürcher Hochschule der Künste (ZHdK), Park vor dem Museum für Gestaltung, Zürich, Reinigung der Bronzeskulptur

Werk Carl Fischer (1888–1987), Trinkbrunnen (Schwan), 1934, Inv. Nr. 12324, Kunstsammlung Kanton Zürich

Bestellerin Kunstsammlung Kanton Zürich

Nutzerin Zürcher Hochschule der Künste (ZHdK)

Foto Peter von Bartheld, work untitled

Bild Entfernung der dicken Kalkschicht vom Fuss der Schwanenfigur mit einer Zahnbürste



Zürcher Hochschule der Künste (ZHdK), Toni-Areal, Zürich, Ausstellung «On Display»

Foto Guillaume Musset

Bild Ausstellung des Minor-Studiengangs der Zürcher Hochschule der Künste (ZHdK) im Rahmen der Unterrichtskooperation mit der Kunstsammlung Kanton Zürich



«Mit den sanierten Bühnen
und dem begehbaren Gitter
über der Bühne B stärkt die
ZHdK die Lehre durch neue
technische Möglichkeiten
und schafft damit neue Frei-
heiten für die Studierenden.»

Pica Cubello, Betriebsleiterin Studiengang Theater ZHdK

Zürcher Hochschule der Künste (ZHdK), Zürich, Erneuerung Bühnentechnik Theater der Künste

Architektur Dorrhauer & Partner GmbH + Theaterplanung GmbH + Gode AG

Bestellerin Bildungsdirektion

Nutzerin Zürcher Hochschule der Künste (ZHdK)

Projektleitung Thomas Gnauck, Michael Kunz

Foto Thomas Gnauck

Bild Blick in den Bühnenraum B



Zürcher Hochschule für Angewandte Wissenschaften (ZHAW), Wädenswil, Shedhallen, Gesamtinstandsetzung

Architektur Generalplanerteam Hotz Partner AG SIA

Bestellerin Bildungsdirektion

Nutzerin Zürcher Hochschule für Angewandte Wissenschaften (ZHAW), Department Life Sciences und Facility Management

Projektleitung Regine Altorfer, Thomas Soboczynski

Foto Hotz Partner AG SIA

Bild Umbauarbeiten in den denkmalgeschützten Shedhallen der ehemaligen Tuchfabrik in Wädenswil



Zürcher Hochschule für Angewandte Wissenschaften (ZHAW), Wädenswil, Teilinstandsetzung Laborgebäude GU
Architektur Generalplanerteam Schäublin Architekten AG
Bestellerin Bildungsdirektion
Nutzerin Zürcher Hochschule für Angewandte Wissenschaften (ZHAW), Departement Life Sciences und Facility Management, Fachstelle Umweltbiotechnologie
Projektleitung Thomas Soboczynski, Stevica Lujic
Foto Studio Gataric Fotografie
Bild Haupteingang Laborgebäude GU



Zürcher Hochschule für Angewandte Wissenschaften (ZHAW), Wädenswil, Varianzverfahren Gesamtinstandsetzungen und Neubauten zur Campusentwicklung

Architektur pool Architekten mit Maurus Schifferli Landschaftsarchitekt

Bestellerin Bildungsdirektion

Nutzer Zürcher Hochschule für Angewandte Wissenschaften (ZHAW), Campus Wädenswil

Projektleitung Dagmar Holenstein

Skizze Stasia Kremer

Bild Intensives Zuhören bei der Präsentation der Projektvorschläge



Zürcher Hochschule für Angewandte Wissenschaften (ZHAW), Winterthur, Campus T, 1. Etappe, Park Eulach, Ersatzneubau und Neubau
Architektur ARGE Graber Pulver Architekt:innen AG und Takt Baumanagement AG
Bestellerin Bildungsdirektion
Nutzerin Zürcher Hochschule für Angewandte Wissenschaften (ZHAW)
Projektleitung Giuseppe Di Girolamo, Jörg Jakubczak, Thomas Gnauck, Dino Pedrazzini, Lilian Demuth, Yann Mischczyk
Foto Jörg Jakubczak
Bild Wiederverwendung von Sitzschalen aus dem ehemaligen Vorlesungssaal



«Die Brücke ist in sehr gutem Zustand. Es wäre schade, sie zu entsorgen. Wir freuen uns, dass wir sie in Bülach wiederverwenden dürfen.»

Nicolas Keller, Projektleiter Tiefbau, Stadt Bülach

Zürcher Hochschule für Angewandte Wissenschaften (ZHAW), Winterthur, Campus T, 1. Etappe, Park Eulach, Ersatzneubau und Neubau

Architektur ARGE Graber Pulver Architekt:innen AG und Takt Baumanagement AG

Bestellerin Bildungsdirektion

Nutzerin Zürcher Hochschule für Angewandte Wissenschaften (ZHAW)

Projektleitung Giuseppe Di Girolamo, Jörg Jakubczak, Thomas Gnauck, Dino Pedrazzini, Lilian Demuth, Yann Miszczyk

Foto Fabian Guggenbühl

Bild Wiederverwendung: Demontage einer Brücke auf dem ZHAW-Campus, ab 2026 in Bülach zu finden



Zürcher Hochschule für Angewandte Wissenschaften (ZHAW), Winterthur, Campus T, 1. Etappe, Park Eulach, Ersatzneubau und Neubau

Architektur ARGE Graber Pulver Architekt:innen AG und Takt Baumanagement AG

Bestellerin Bildungsdirektion

Nutzerin Zürcher Hochschule für Angewandte Wissenschaften (ZHAW)

Projektleitung Giuseppe Di Girolamo, Jörg Jakubczak, Thomas Gnauck, Dino Pedrazzini, Lilian Demuth, Yann Mischczyk

Foto Jörg Jakubczak

Bild Mobilbagger im Einsatz



Zurich Art Weekend 2025, Kunstspaziergang – Station Provisorium Rathaus Hard

Werk Mickry 3 (Nina von Meiss *1978, Christina Pfander *1980, Dominique Vigne *1981), Betonlöwin, 2023, Inv. Nr. 20238, Kunstsammlung Kanton Zürich

Foto Fabian Guggenbühl

Bild Der Kunstspaziergang im Rahmen des Zurich Art Weekend durch den Kreis 4 in Zürich macht halt bei der Betonlöwin von Mickry 3



Impressum

Redaktion und Gestaltung David Vogt, Kaja Affolter, Lisa Stadler, Hochbauamt Kanton Zürich

Cover Militärkaserne, Zürich, Gesamtinstandsetzung und Umbau

Architektur: ARGE spillmann echsle Architekten AG und Takt Baumanagement AG; Foto: Fabian Guggenbühl

Korrektorat Rolf Muntwyler, Zürich

Auflage 650 Exemplare

Herausgeberin © 2025 Baudirektion Kanton Zürich, Hochbauamt

Web zh.ch/hochbauamt, zh.ch/kunstsammlung

Instagram [@hochbauamt](https://www.instagram.com/hochbauamt), [@kunstsammlung_ktzh](https://www.instagram.com/kunstsammlung_ktzh)

