



**Amtsleitung
Christoph Zemp**
043 259 32 01
christoph.zemp@bd.zh.ch



**Stv. Amtsleitung
Hansruedi Kunz**
043 259 42 72
hansruedi.kunz@bd.zh.ch



**Abteilungsleitung
Abfallwirtschaft
und Betriebe
Balthasar Thalmann**
043 259 39 40
balthasar.thalmann@bd.zh.ch



**Abteilungsleitung
Gewässerschutz
Dr. Andrew Faeh**
043 259 32 07
andrew.faeh@bd.zh.ch



**Abteilungsleitung
Wasserbau
Dr. Christian Marti**
043 259 43 42
christian.marti@bd.zh.ch



**Abteilungsleitung
Energie
Matthias Möller**
043 259 42 77
matthias.moeller@bd.zh.ch



**Abteilungsleitung
Luft
Valentin Delb**
043 259 29 85
valentin.delb@bd.zh.ch



**Abteilungsleitung
Recht
Dr. Hans W. Stutz**
043 259 32 64
hans.stutz@bd.zh.ch



**Abteilungsleitung
Dienste
Manuel Häberli**
043 259 39 76
manuel.haerberli@bd.zh.ch

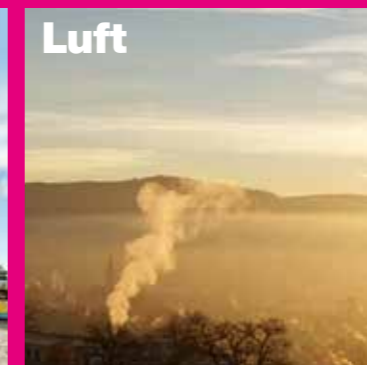


**Abteilungsleitung
Finanzen und Controlling
Dr. Alfred Spieser**
043 259 39 81
alfred.spieser@bd.zh.ch



Amt für Abfall, Wasser, Energie und Luft (AWEL)

Wir sorgen für den Schutz und die nachhaltige Nutzung der natürlichen Lebensgrundlagen im Kanton Zürich. Als Aufsichtsbehörde stellen wir die Versorgung mit sauberem Trinkwasser und elektrischer Energie, die umweltgerechte Entsorgung von Abfall und Abwasser und den Schutz vor Hochwasser sicher. Dafür setzen sich Tag für Tag 270 Mitarbeitende ein.





Abfallwirtschaft und Betriebe

Wir setzen uns für das Schliessen von Stoffkreisläufen und die ressourcenschonende Verwertung von Abfällen ein. Wir beraten und kontrollieren Industrie- und Gewerbebetriebe bezüglich Gewässerschutz sowie der chemischen und biologischen Sicherheit. Wir sorgen für die Sanierung von Altlasten und entwickeln Strategien und Massnahmen gegen Schäden durch eingeschleppte Tiere und Pflanzen.

2,8 t

Abfall Pro Einwohner fallen im Kanton Zürich jährlich an.

1800

Betriebe werden pro Jahr kontrolliert.

5%

des Strombedarfs im Kanton Zürich wird heute durch thermische Abfallverwertung abgedeckt.



Gewässerschutz

Wir überwachen und sichern die Wasserqualität der Seen, Flüsse, Bäche und des Grundwassers. Zusammen mit den Gemeinden gewährleisten wir eine sichere und kostengünstige Trinkwasserversorgung und Abwasserentsorgung. Bei Gewässer- und Bodenverschmutzungen unterstützen wir Feuerwehr und Polizei.

250 l

beträgt der tägliche Trinkwasserverbrauch umgerechnet pro Person, davon stammen 40 Prozent aus dem Zürichsee.

250 Mio. m³

Abwasser werden jährlich über das 6600 km lange öffentliche Kanalnetz zur Reinigung in Abwasserreinigungsanlagen geleitet.

6000

Umweltproben werden jährlich für die Beurteilung der Gewässer- und Umweltqualität untersucht.



Stab

Recht, Dienste, Finanzen und Controlling

Wir sorgen als interne Dienstleister für reibungslose Abläufe und für aktuelle Planungsgrundlagen. Damit entlasten wir die Fachabteilungen.

Wir haben den Durchblick bei allen Gesetzen im Umweltbereich. Als juristisches Gewissen des AWEL bieten wir rechtliche Beratung an und sorgen dafür, dass die Entscheide dem geltenden Recht entsprechen.



Energie

Wir engagieren uns für eine hohe Energieeffizienz und den Einsatz erneuerbarer Energien im Kanton Zürich. Dafür fördern wir neue Technologien im Gebäudebereich, passen die Normen den neusten Entwicklungen an und verleihen das MINERGIE-Label. Zudem sorgen wir für eine kostengünstige und sichere Stromversorgung im Kanton Zürich.

20 Jahre

sind vergangen und der Energieverbrauch im Kanton Zürich ist trotz 27% Bevölkerungswachstums stabil.

1/3

tiefer ist der Wärmebedarf pro Einwohner gegenüber 1990.



Luft

Wir engagieren uns für eine hohe Luftqualität und eine niedrige Strahlenbelastung im Kanton Zürich. Unsere Aufmerksamkeit gilt den Feuerungen, Industriebetrieben, Baustellen und Funkanlagen sowie einer möglichst umweltgerechten Mobilität. Den Herausforderungen des Klimawandels begegnen wir mit Massnahmen zur Verminderung von Treibhausgasen und zur Anpassung an seine Folgen.

12

Luftmessstationen werden betrieben.

3000

Mobil- und Rundfunkanlagen werden streng kontrolliert.

+4 °C bis +9 °C

wärmer werden die wärmsten Tage bis Ende des Jahrhunderts ohne Klimaschutzmassnahmen.



Wasserbau

Wir schützen die Bevölkerung vor Hochwasser und sorgen für eine sorgsame Nutzung unserer Seen, Flüsse und Bäche. Gleichzeitig gestalten wir sie als wertvolle Natur- und Erholungsräume. Wir sind Ansprechpartner für Gemeinden und Private in Wasserbaufragen.

20%

des Siedlungsgebiets ist von Naturgefahren betroffen.

1000

Bewilligungen für Bauvorhaben an Fließgewässern pro Jahr.

100 km

Gewässer sind in den nächsten 20 Jahren zu revitalisieren.

«Wir engagieren uns für eine gesunde, sichere und attraktive Umwelt im Kanton Zürich»

Christoph Zemp, Amtschef